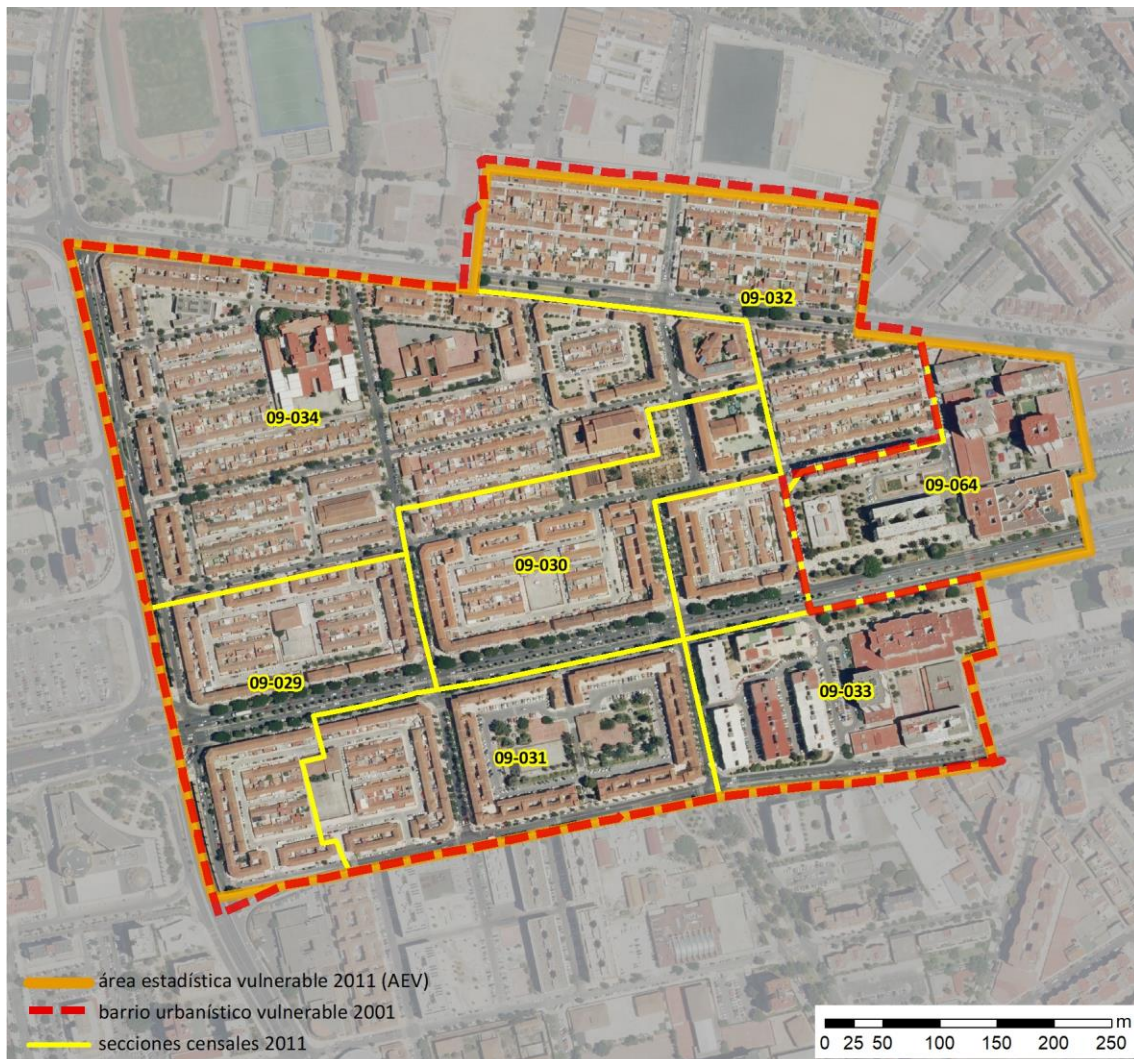


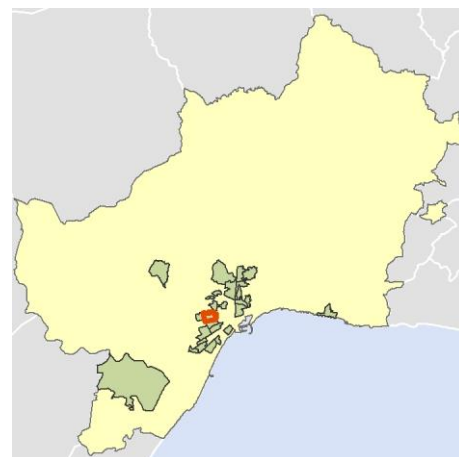
Ficha AEV (Área Estadística Vulnerable): 29067006



Localización en detalle del AEV

Datos básicos

Población del AEV	6.775
Viviendas	3.150
Densidad población (pob/Km ²)	17.140,60
Densidad vivienda (Viv/Ha)	79,69
Superficie (Ha)	39,53
Nº de secciones censales del AEV	7



Localización del AEV dentro del término municipal

Indicadores básicos de vulnerabilidad (IBVU)

	Valor del AEV	Valor de referencia de vulnerabilidad ⁽¹⁾
IBVU Estudios ⁽²⁾	15,42 %	16,38 %
IBVU Viviendas ⁽³⁾	0,00 %	17,50 %
IBVU Paro ⁽⁴⁾	s.d. %	42,33 %

(1) Valor que se ha tomado como referencia de vulnerabilidad para cada IBVU.

(2) IBVU Estudios: Porcentaje de población analfabeta y sin estudios de 16 años o más, sobre el total de población de 16 años o más.

(3) IBVU Vivienda: Porcentaje de viviendas familiares en edificios en estado ruinoso, malo o deficiente, sobre el total de viviendas familiares.

(4) IBVU Paro: Porcentaje de la población de 16 años o más en situación de paro, respecto al total de población activa de 16 años o más.

DATOS SOCIODEMOGRÁFICOS. Sección censal: 2906709029 AEV: 29067006

	Sección censal		AEV	
	Valores absolutos	%	Valores absolutos	%
Población (2011)				
Población total	655		6.775	
Población menor de 15 años	0	0,00	610	9,00
Población de 16 a 29 años	115	17,56	1.110	16,38
Población de 16 años y más	550	83,97	5.870	86,64
Población de 75 años y más	75	11,45	790	11,66
Población extranjera	10	1,53	710	10,48
Población extranjera menor de 15 años	s.d.	s.d.	s.d.	s.d.
Hogares (2011)				
Hogares	300		2.780	
Hogares unipersonales de mayores de 65 años	20	6,67	430	15,47
Hogares con un adulto y uno o más menores	5	1,67	125	4,50
Nivel educativo y situación laboral (2011)				
Población sin estudios	50	9,09	905	15,42
Población activa de 16 años o más	325	49,62	3.595	53,06
Población parada 16 años o más	125	38,46	s.d.	s.d.
Población activa de 16 a 29 años	100	86,96	870	78,38
Población parada de 16 a 29 años	s.d.	s.d.	s.d.	s.d.
Población ocupada	200	30,53	s.d.	s.d.
Población ocupada con carácter eventual	0	0,00	s.d.	s.d.
Población ocupada no cualificada	60	30,00	s.d.	s.d.
Edificación y vivienda (2011)				
Viviendas familiares	340		3.150	
Viviendas principales	300	88,24	2.780	88,25
Viviendas secundarias	s.d.	s.d.	s.d.	s.d.
Viviendas vacías	s.d.	s.d.	s.d.	s.d.
Viviendas unifamiliares (5)	120	35,29	690	21,90
Viviendas en edificios de vivienda plurifamiliar (6)	220	64,71	2.460	78,10
Viviendas con superficie menor de 30m ²	0	0,00	10	0,32
Viviendas sin cuarto de aseo con inodoro	0	0,00	30	0,95
Viviendas sin baño o ducha	0	0,00	20	0,63
Viviendas en edificios en estado ruinoso, malo o deficiente	0	0,00	0	0,00
Viviendas en edificios anteriores a 1940	0	0,00	0	0,00
Viviendas en edificios de 4 o más plantas	45	13,24	s.d.	s.d.
Viv. ppls. en edificios de 4 plantas o más sin ascensor	s.d.	s.d.	s.d.	s.d.
Viviendas principales con calefacción individual	s.d.	s.d.	s.d.	s.d.
Viviendas principales con calefacción colectiva	s.d.	s.d.	s.d.	s.d.
Viviendas principales sin calefacción	s.d.	s.d.	s.d.	s.d.
Superficie media útil por habitante (m ²)	33,74		34,54	

DATOS SOCIODEMOGRÁFICOS. Sección censal: 2906709030 AEV: 29067006

Población (2011)	Sección censal		AEV	
	Valores absolutos	%	Valores absolutos	%
Población total	680		6.775	
Población menor de 15 años	0	0,00	610	9,00
Población de 16 a 29 años	70	10,29	1.110	16,38
Población de 16 años y más	610	89,71	5.870	86,64
Población de 75 años y más	85	12,50	790	11,66
Población extranjera	110	16,18	710	10,48
Población extranjera menor de 15 años	s.d.	s.d.	s.d.	s.d.
Hogares (2011)				
Hogares	305		2.780	
Hogares unipersonales de mayores de 65 años	60	19,67	430	15,47
Hogares con un adulto y uno o más menores	10	3,28	125	4,50
Nivel educativo y situación laboral (2011)				
Población sin estudios	60	9,84	905	15,42
Población activa de 16 años o más	375	55,15	3.595	53,06
Población parada 16 años o más	s.d.	s.d.	s.d.	s.d.
Población activa de 16 a 29 años	70	100,00	870	78,38
Población parada de 16 a 29 años	s.d.	s.d.	s.d.	s.d.
Población ocupada	s.d.	s.d.	s.d.	s.d.
Población ocupada con carácter eventual	s.d.	s.d.	s.d.	s.d.
Población ocupada no cualificada	s.d.	s.d.	s.d.	s.d.
Edificación y vivienda (2011)				
Viviendas familiares	395		3.150	
Viviendas principales	305	77,22	2.780	88,25
Viviendas secundarias	s.d.	s.d.	s.d.	s.d.
Viviendas vacías	s.d.	s.d.	s.d.	s.d.
Viviendas unifamiliares (5)	55	13,92	690	21,90
Viviendas en edificios de vivienda plurifamiliar (6)	340	86,08	2.460	78,10
Viviendas con superficie menor de 30m ²	0	0,00	10	0,32
Viviendas sin cuarto de aseo con inodoro	0	0,00	30	0,95
Viviendas sin baño o ducha	0	0,00	20	0,63
Viviendas en edificios en estado ruinoso, malo o deficiente	0	0,00	0	0,00
Viviendas en edificios anteriores a 1940	0	0,00	0	0,00
Viviendas en edificios de 4 o más plantas	90	22,78	s.d.	s.d.
Viv. ppls. en edificios de 4 plantas o más sin ascensor	s.d.	s.d.	s.d.	s.d.
Viviendas principales con calefacción individual	s.d.	s.d.	s.d.	s.d.
Viviendas principales con calefacción colectiva	s.d.	s.d.	s.d.	s.d.
Viviendas principales sin calefacción	s.d.	s.d.	s.d.	s.d.
Superficie media útil por habitante (m ²)	37,76		34,54	

DATOS SOCIODEMOGRÁFICOS. Sección censal: 2906709031 AEV: 29067006

	Sección censal		AEV	
	Valores absolutos	%	Valores absolutos	%
Población (2011)				
Población total	980		6.775	
Población menor de 15 años	0	0,00	610	9,00
Población de 16 a 29 años	275	28,06	1.110	16,38
Población de 16 años y más	890	90,82	5.870	86,64
Población de 75 años y más	230	23,47	790	11,66
Población extranjera	110	11,22	710	10,48
Población extranjera menor de 15 años	s.d.	s.d.	s.d.	s.d.
Hogares (2011)				
Hogares	430		2.780	
Hogares unipersonales de mayores de 65 años	80	18,60	430	15,47
Hogares con un adulto y uno o más menores	0	0,00	125	4,50
Nivel educativo y situación laboral (2011)				
Población sin estudios	240	26,97	905	15,42
Población activa de 16 años o más	535	54,59	3.595	53,06
Población parada 16 años o más	245	45,79	s.d.	s.d.
Población activa de 16 a 29 años	215	78,18	870	78,38
Población parada de 16 a 29 años	55	25,58	s.d.	s.d.
Población ocupada	290	29,59	s.d.	s.d.
Población ocupada con carácter eventual	10	3,45	s.d.	s.d.
Población ocupada no cualificada	0	0,00	s.d.	s.d.
Edificación y vivienda (2011)				
Viviendas familiares	500		3.150	
Viviendas principales	430	86,00	2.780	88,25
Viviendas secundarias	s.d.	s.d.	s.d.	s.d.
Viviendas vacías	s.d.	s.d.	s.d.	s.d.
Viviendas unifamiliares (5)	50	10,00	690	21,90
Viviendas en edificios de vivienda plurifamiliar (6)	450	90,00	2.460	78,10
Viviendas con superficie menor de 30m ²	0	0,00	10	0,32
Viviendas sin cuarto de aseo con inodoro	0	0,00	30	0,95
Viviendas sin baño o ducha	0	0,00	20	0,63
Viviendas en edificios en estado ruinoso, malo o deficiente	0	0,00	0	0,00
Viviendas en edificios anteriores a 1940	0	0,00	0	0,00
Viviendas en edificios de 4 o más plantas	75	15,00	s.d.	s.d.
Viv. ppls. en edificios de 4 plantas o más sin ascensor	s.d.	s.d.	s.d.	s.d.
Viviendas principales con calefacción individual	s.d.	s.d.	s.d.	s.d.
Viviendas principales con calefacción colectiva	s.d.	s.d.	s.d.	s.d.
Viviendas principales sin calefacción	s.d.	s.d.	s.d.	s.d.
Superficie media útil por habitante (m ²)	30,61		34,54	

DATOS SOCIODEMOGRÁFICOS. Sección censal: 2906709032 AEV: 29067006

	Sección censal		AEV	
	Valores absolutos	%	Valores absolutos	%
Población (2011)				
Población total	580		6.775	
Población menor de 15 años	0	0,00	610	9,00
Población de 16 a 29 años	115	19,83	1.110	16,38
Población de 16 años y más	555	95,69	5.870	86,64
Población de 75 años y más	85	14,66	790	11,66
Población extranjera	25	4,31	710	10,48
Población extranjera menor de 15 años	s.d.	s.d.	s.d.	s.d.
Hogares (2011)				
Hogares	270		2.780	
Hogares unipersonales de mayores de 65 años	80	29,63	430	15,47
Hogares con un adulto y uno o más menores	20	7,41	125	4,50
Nivel educativo y situación laboral (2011)				
Población sin estudios	80	14,41	905	15,42
Población activa de 16 años o más	310	53,45	3.595	53,06
Población parada 16 años o más	160	51,61	s.d.	s.d.
Población activa de 16 a 29 años	75	65,22	870	78,38
Población parada de 16 a 29 años	s.d.	s.d.	s.d.	s.d.
Población ocupada	150	25,86	s.d.	s.d.
Población ocupada con carácter eventual	0	0,00	s.d.	s.d.
Población ocupada no cualificada	20	13,33	s.d.	s.d.
Edificación y vivienda (2011)				
Viviendas familiares	330		3.150	
Viviendas principales	270	81,82	2.780	88,25
Viviendas secundarias	s.d.	s.d.	s.d.	s.d.
Viviendas vacías	s.d.	s.d.	s.d.	s.d.
Viviendas unifamiliares (5)	235	71,21	690	21,90
Viviendas en edificios de vivienda plurifamiliar (6)	95	28,79	2.460	78,10
Viviendas con superficie menor de 30m ²	0	0,00	10	0,32
Viviendas sin cuarto de aseo con inodoro	0	0,00	30	0,95
Viviendas sin baño o ducha	0	0,00	20	0,63
Viviendas en edificios en estado ruinoso, malo o deficiente	0	0,00	0	0,00
Viviendas en edificios anteriores a 1940	0	0,00	0	0,00
Viviendas en edificios de 4 o más plantas	s.d.	s.d.	s.d.	s.d.
Viv. ppls. en edificios de 4 plantas o más sin ascensor	s.d.	s.d.	s.d.	s.d.
Viviendas principales con calefacción individual	s.d.	s.d.	s.d.	s.d.
Viviendas principales con calefacción colectiva	s.d.	s.d.	s.d.	s.d.
Viviendas principales sin calefacción	s.d.	s.d.	s.d.	s.d.
Superficie media útil por habitante (m ²)	45,52		34,54	

DATOS SOCIODEMOGRÁFICOS. Sección censal: 2906709033 AEV: 29067006

	Sección censal		AEV	
	Valores absolutos	%	Valores absolutos	%
Población (2011)				
Población total	1.320		6.775	
Población menor de 15 años	220	16,67	610	9,00
Población de 16 a 29 años	185	14,02	1.110	16,38
Población de 16 años y más	1.095	82,95	5.870	86,64
Población de 75 años y más	75	5,68	790	11,66
Población extranjera	315	23,86	710	10,48
Población extranjera menor de 15 años	85	38,64	s.d.	s.d.
Hogares (2011)				
Hogares	480		2.780	
Hogares unipersonales de mayores de 65 años	65	13,54	430	15,47
Hogares con un adulto y uno o más menores	0	0,00	125	4,50
Nivel educativo y situación laboral (2011)				
Población sin estudios	75	6,82	905	15,42
Población activa de 16 años o más	755	57,20	3.595	53,06
Población parada 16 años o más	310	41,06	s.d.	s.d.
Población activa de 16 a 29 años	185	100,00	870	78,38
Población parada de 16 a 29 años	90	48,65	s.d.	s.d.
Población ocupada	445	33,71	s.d.	s.d.
Población ocupada con carácter eventual	0	0,00	s.d.	s.d.
Población ocupada no cualificada	50	11,24	s.d.	s.d.
Edificación y vivienda (2011)				
Viviendas familiares	510		3.150	
Viviendas principales	480	94,12	2.780	88,25
Viviendas secundarias	30	5,88	s.d.	s.d.
Viviendas vacías	0	0,00	s.d.	s.d.
Viviendas unifamiliares (5)	0	0,00	690	21,90
Viviendas en edificios de vivienda plurifamiliar (6)	510	100,00	2.460	78,10
Viviendas con superficie menor de 30m ²	0	0,00	10	0,32
Viviendas sin cuarto de aseo con inodoro	20	4,17	30	0,95
Viviendas sin baño o ducha	10	2,08	20	0,63
Viviendas en edificios en estado ruinoso, malo o deficiente	0	0,00	0	0,00
Viviendas en edificios anteriores a 1940	0	0,00	0	0,00
Viviendas en edificios de 4 o más plantas	515	100,00	s.d.	s.d.
Viv. ppls. en edificios de 4 plantas o más sin ascensor	10	2,08	s.d.	s.d.
Viviendas principales con calefacción individual	s.d.	s.d.	s.d.	s.d.
Viviendas principales con calefacción colectiva	s.d.	s.d.	s.d.	s.d.
Viviendas principales sin calefacción	265	0,00	s.d.	s.d.
Superficie media útil por habitante (m ²)	32,84		34,54	

DATOS SOCIODEMOGRÁFICOS. Sección censal: 2906709034 AEV: 29067006

	Sección censal		AEV	
	Valores absolutos	%	Valores absolutos	%
Población (2011)				
Población total	1.220		6.775	
Población menor de 15 años	165	13,52	610	9,00
Población de 16 a 29 años	175	14,34	1.110	16,38
Población de 16 años y más	1.055	86,48	5.870	86,64
Población de 75 años y más	170	13,93	790	11,66
Población extranjera	115	9,43	710	10,48
Población extranjera menor de 15 años	s.d.	s.d.	s.d.	s.d.
Hogares (2011)				
Hogares	505		2.780	
Hogares unipersonales de mayores de 65 años	100	19,80	430	15,47
Hogares con un adulto y uno o más menores	80	15,84	125	4,50
Nivel educativo y situación laboral (2011)				
Población sin estudios	250	23,70	905	15,42
Población activa de 16 años o más	560	45,90	3.595	53,06
Población parada 16 años o más	250	44,64	s.d.	s.d.
Población activa de 16 a 29 años	95	54,29	870	78,38
Población parada de 16 a 29 años	95	100,00	s.d.	s.d.
Población ocupada	310	25,41	s.d.	s.d.
Población ocupada con carácter eventual	0	0,00	s.d.	s.d.
Población ocupada no cualificada	35	11,29	s.d.	s.d.
Edificación y vivienda (2011)				
Viviendas familiares	585		3.150	
Viviendas principales	505	86,32	2.780	88,25
Viviendas secundarias	10	1,71	s.d.	s.d.
Viviendas vacías	70	11,97	s.d.	s.d.
Viviendas unifamiliares (5)	230	39,32	690	21,90
Viviendas en edificios de vivienda plurifamiliar (6)	355	60,68	2.460	78,10
Viviendas con superficie menor de 30m ²	10	1,98	10	0,32
Viviendas sin cuarto de aseo con inodoro	10	1,98	30	0,95
Viviendas sin baño o ducha	10	1,98	20	0,63
Viviendas en edificios en estado ruinoso, malo o deficiente	0	0,00	0	0,00
Viviendas en edificios anteriores a 1940	0	0,00	0	0,00
Viviendas en edificios de 4 o más plantas	s.d.	s.d.	s.d.	s.d.
Viv. ppls. en edificios de 4 plantas o más sin ascensor	s.d.	s.d.	s.d.	s.d.
Viviendas principales con calefacción individual	s.d.	s.d.	s.d.	s.d.
Viviendas principales con calefacción colectiva	s.d.	s.d.	s.d.	s.d.
Viviendas principales sin calefacción	170	0,00	s.d.	s.d.
Superficie media útil por habitante (m ²)	33,57		34,54	

DATOS SOCIODEMOGRÁFICOS. Sección censal: 2906709064 AEV: 29067006

	Sección censal		AEV	
	Valores absolutos	%	Valores absolutos	%
Población (2011)				
Población total	1.340		6.775	
Población menor de 15 años	225	16,79	610	9,00
Población de 16 a 29 años	175	13,06	1.110	16,38
Población de 16 años y más	1.115	83,21	5.870	86,64
Población de 75 años y más	70	5,22	790	11,66
Población extranjera	25	1,87	710	10,48
Población extranjera menor de 15 años	s.d.	s.d.	s.d.	s.d.
Hogares (2011)				
Hogares	490		2.780	
Hogares unipersonales de mayores de 65 años	25	5,10	430	15,47
Hogares con un adulto y uno o más menores	10	2,04	125	4,50
Nivel educativo y situación laboral (2011)				
Población sin estudios	150	13,45	905	15,42
Población activa de 16 años o más	735	54,85	3.595	53,06
Población parada 16 años o más	195	26,53	s.d.	s.d.
Población activa de 16 a 29 años	130	74,29	870	78,38
Población parada de 16 a 29 años	25	19,23	s.d.	s.d.
Población ocupada	540	40,30	s.d.	s.d.
Población ocupada con carácter eventual	0	0,00	s.d.	s.d.
Población ocupada no cualificada	15	2,78	s.d.	s.d.
Edificación y vivienda (2011)				
Viviendas familiares	490		3.150	
Viviendas principales	490	100,00	2.780	88,25
Viviendas secundarias	0	0,00	s.d.	s.d.
Viviendas vacías	0	0,00	s.d.	s.d.
Viviendas unifamiliares (5)	0	0,00	690	21,90
Viviendas en edificios de vivienda plurifamiliar (6)	490	100,00	2.460	78,10
Viviendas con superficie menor de 30m ²	0	0,00	10	0,32
Viviendas sin cuarto de aseo con inodoro	0	0,00	30	0,95
Viviendas sin baño o ducha	0	0,00	20	0,63
Viviendas en edificios en estado ruinoso, malo o deficiente	0	0,00	0	0,00
Viviendas en edificios anteriores a 1940	0	0,00	0	0,00
Viviendas en edificios de 4 o más plantas	490	100,00	s.d.	s.d.
Viv. ppls. en edificios de 4 plantas o más sin ascensor	0	0,00	s.d.	s.d.
Viviendas principales con calefacción individual	s.d.	s.d.	s.d.	s.d.
Viviendas principales con calefacción colectiva	s.d.	s.d.	s.d.	s.d.
Viviendas principales sin calefacción	s.d.	s.d.	s.d.	s.d.
Superficie media útil por habitante (m ²)	34,74		34,54	

INDICADORES DE VULNERABILIDAD AEV: 29067006

	AEV	Municipio	Comunidad Autónoma	España
Vulnerabilidad sociodemográfica				
% de población de 75 años y más años	11,66	7,06	7,32	8,71
% de hogares unipersonales de mayores de 65 años	15,47	9,36	8,65	9,45
% de hogares con un adulto y uno o más menores	4,50	6,22	5,21	4,83
% de población extranjera (7)	10,48	7,85	7,88	11,26
% de población extranjera menor de 15 años (8)	s.d.	6,35	6,35	12,30
Vulnerabilidad socioeconómica				
% de población en paro (IBVU)	s.d.	35,70	38,89	29,64
% de población juvenil en paro (9)	s.d.	51,99	53,55	44,81
% de ocupados eventuales	s.d.	0,52	26,49	19,35
% de ocupados no cualificados	s.d.	11,95	13,54	11,03
% de población sin estudios (IBVU)	15,42	11,40	14,83	10,92
Vulnerabilidad residencial				
% de viviendas con una superficie menor de 30 m ²	0,32	0,33	0,27	0,28
Superficie media útil por habitante (m ²)	34,54	45,77	57,18	51,82
% de viviendas sin cuarto de aseo con inodoro	0,95	0,70	0,58	0,41
% de viviendas sin baño o ducha	0,63	0,43	0,58	0,37
% de viviendas en estado ruinoso, malo o deficiente (IBVU)	0,00	5,97	6,38	6,99
% de viviendas en edificios anteriores a 1940	0,00	1,38	8,70	13,20
% de viv. ppales. en edificios de 4 o más plantas sin ascensor	s.d.	81,43	26,84	25,50
% de viviendas principales sin calefacción	s.d.	11,64	75,16	43,14

Definiciones y Síntesis Metodológica

ESTE CATÁLOGO REFERIDO A 2011 SÓLO IDENTIFICA ÁREAS ESTADÍSTICAS VULNERABLES (AEV), NO BARRIOS VULNERABLES

ÁREA ESTADÍSTICA VULNERABLE (AEV):

Agrupación de secciones censales colindantes y de cierta homogeneidad urbanística, de entre 3.500 y 15.000 habitantes en las que, al menos, uno de los tres Indicadores Básicos de Vulnerabilidad Urbana (IBVU Estudios, IBVU Vivienda o IBVU Paro) del conjunto supera el valor establecido como referencia de vulnerabilidad.

- IBVU Estudios: Porcentaje de población analfabeta y sin estudios de 16 años o más, sobre el total de población de 16 años o más. Valor de referencia de vulnerabilidad (2011): 16,38%.

- IBVU Vivienda: Porcentaje de viviendas familiares (principales, secundarias, vacías) en edificios en estado ruinoso, malo o deficiente, sobre el total de viviendas familiares (principales, secundarias, vacías). Valor de referencia de vulnerabilidad (2011): 17,50 %.

- IBVU Paro: Porcentaje de la población de 16 años o más en situación de paro, respecto al total de población activa de 16 años o más. Valor de referencia de vulnerabilidad (2011): 42,33 %.

Las Áreas Estadísticas Vulnerables (AEV) son el resultado de un análisis detallado de los tres Indicadores Básicos de Vulnerabilidad Urbana (IBVU) sobre las secciones censales, realizado en gabinete, teniendo en cuenta el soporte urbano real, y por tanto definiendo continuidades, delimitando barreras y realizando, dentro de lo que permite la fotografía aérea, un primer análisis de la homogeneidad morfológica de los espacios.

BARRIO VULNERABLE (BV) (Sólo 2001):

Se entiende por Barrio Vulnerable (BV) un conjunto urbano de cierta homogeneidad y continuidad urbanística, delimitado partiendo siempre de un Área Estadística Vulnerable (AEV), pero perfilando esta delimitación estadística en base a los 3 IBVU mencionados desde el punto de vista urbanístico, buscando por tanto una mayor correspondencia con los tejidos morfológicos de las ciudades. La delimitación de Barrios Vulnerables se realizó sólo en el Catálogo de 2001, partiendo de las Áreas Estadísticas Vulnerables previamente identificadas en 2001, perfilando su delimitación con trabajo de campo y la información aportada por los técnicos municipales contactados en cada Ayuntamiento, quedando definida la delimitación de cada BV en función de estos datos. El Catálogo de 2001 incluía, para cada uno de estos BV una "Descripción Urbanística", que trataba de reflejar su realidad actual tanto urbana como social.

El presente Catálogo de 2011 sólo contempla la delimitación de AEV de 2011, sin que se haya realizado la delimitación de BV ni las correspondientes fichas de "Descripción Urbanística" de 2011. No obstante, y para comparar la evolución de los BV identificados en 2001, en la ficha de cada AEV de 2011 se recoge la delimitación de BV de 2001, si hubiera coincidencia aproximada.

SÍNTESIS METODOLÓGICA (2011):

El cuerpo de estudio del Catálogo de Barrios Vulnerables de 2011 sigue el criterio establecido en los Catálogos anteriores: centrándose en los municipios mayores de 50.000 habitantes y capitales de provincia. De este modo, el ámbito de análisis del Catálogo de 2011 cuenta con un total de 147 ciudades, 8 más que en el Catálogo de 2001 y 30 más que en el Catálogo de 1991.

Los trabajos del Catálogo de 2011, siguen la misma metodología que los de 1991, 2001, y 2006, con la única particularidad de que sólo identifican las Áreas Estadísticas Vulnerables, sin realizar el análisis urbanístico detallado que permitía identificar a partir de ellas los Barrios Vulnerables.

Para su desarrollo se ha partido del análisis de la evolución de los Barrios Vulnerables identificados en 2001, viendo primero si seguían o no siendo vulnerables en el año 2011. Posteriormente, se han identificado las nuevas Áreas Estadísticas Vulnerables no coincidentes con Barrios Vulnerables identificados en el Catálogo de 2001, incluyendo también las ciudades que no contaban con Barrios Vulnerables en 2001.

Una vez identificadas las secciones censales que, en cada una de las fechas de estudio, superan los umbrales de referencia (para uno o varios de los 3 Indicadores Básicos de Vulnerabilidad Urbana IBVU), se procede a agrupar estas secciones en Áreas Estadísticas Vulnerables (AEV).

La metodología detallada completa puede consultarse en:

http://www.fomento.gob.es/MFOM.BarriosVulnerables/static/adjunto/Sintesis_metodologica_general_catalogo_bbv.pdf

NOTAS:

- (5) Viviendas Unifamiliares: Número de viviendas en edificios con uso predominantemente residencial que sólo tienen una vivienda.
- (6) Viviendas en edificios de Vivienda Plurifamiliar: Número de viviendas en edificios con uso predominantemente residencial que tienen más un inmueble. (El Censo de 2011 define Inmueble como: Unidad operativa usada en el cuaderno de recorrido del agente censal, que corresponde, según su uso, a una vivienda o un local. Cada inmueble se corresponde con una combinación diferente de los valores de planta y puerta).
- (7) Porcentaje de Población Extranjera: Porcentaje de personas de nacionalidad extranjera, respecto al total de población. (%)
- (8) Porcentaje de Población Extranjera menor de 15 años: Porcentaje de menores de 15 años de edad con nacionalidad extranjera, respecto al total de población menor de 15 años. (%)
- (9) Porcentaje de Población juvenil en paro: Porcentaje de la población de 16 a 29 años en situación de paro respecto al total de población activa de 16 a 29 años. (%)