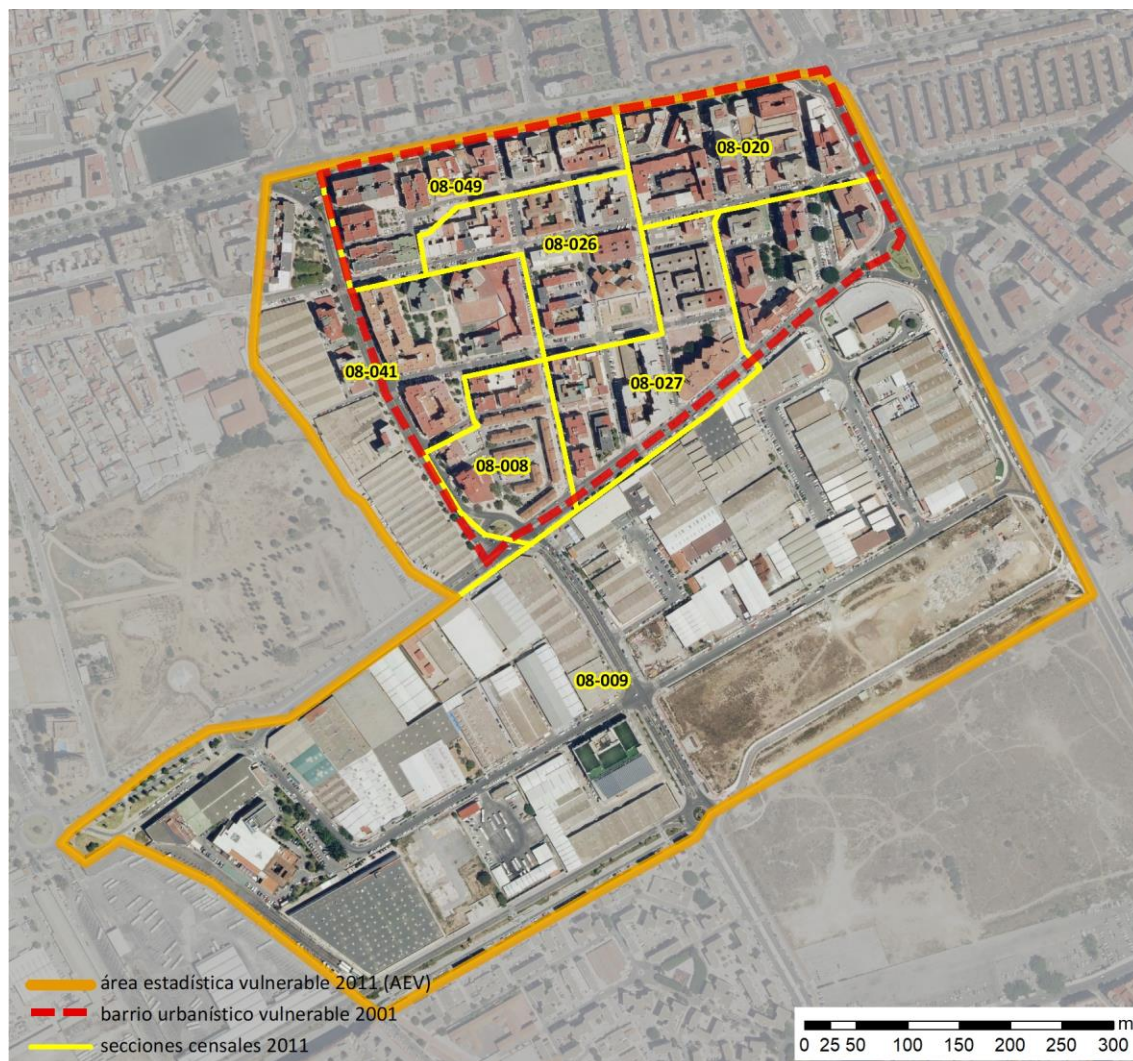


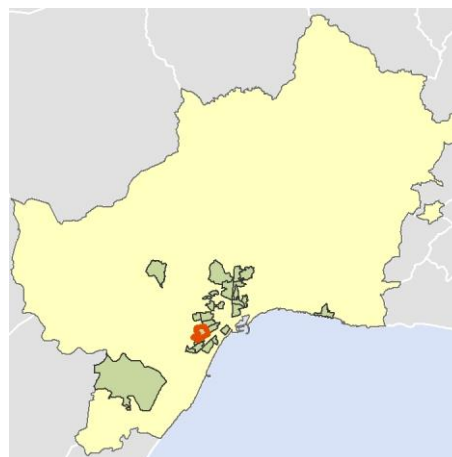
Ficha AEV (Área Estadística Vulnerable): 29067008



Localización en detalle del AEV

Datos básicos

Población del AEV	8.035
Viviendas	3.600
Densidad población (pob/Km ²)	16.362,43
Densidad vivienda (Viv/Ha)	73,31
Superficie (Ha)	49,11
Nº de secciones censales del AEV	7



Localización del AEV dentro del término municipal

Indicadores básicos de vulnerabilidad (IBVU)

	Valor del AEV	Valor de referencia de vulnerabilidad ⁽¹⁾
IBVU Estudios ⁽²⁾	18,00 %	16,38 %
IBVU Viviendas ⁽³⁾	11,53 %	17,50 %
IBVU Paro ⁽⁴⁾	34,24 %	42,33 %

(1) Valor que se ha tomado como referencia de vulnerabilidad para cada IBVU.

(2) IBVU Estudios: Porcentaje de población analfabeta y sin estudios de 16 años o más, sobre el total de población de 16 años o más.

(3) IBVU Vivienda: Porcentaje de viviendas familiares en edificios en estado ruinoso, malo o deficiente, sobre el total de viviendas familiares.

(4) IBVU Paro: Porcentaje de la población de 16 años o más en situación de paro, respecto al total de población activa de 16 años o más.

DATOS SOCIODEMOGRÁFICOS. Sección censal: 2906708008

AEV: 29067008

	Sección censal		AEV	
	Valores absolutos	%	Valores absolutos	%
Población (2011)				
Población total	725		8.035	
Población menor de 15 años	0	0,00	1.250	15,56
Población de 16 a 29 años	80	11,03	1.060	13,19
Población de 16 años y más	610	84,14	6.665	82,95
Población de 75 años y más	0	0,00	615	7,65
Población extranjera	70	9,66	s.d.	s.d.
Población extranjera menor de 15 años	s.d.	s.d.	s.d.	s.d.
Hogares (2011)				
Hogares	300		3.130	
Hogares unipersonales de mayores de 65 años	25	8,33	430	13,74
Hogares con un adulto y uno o más menores	15	5,00	195	6,23
Nivel educativo y situación laboral (2011)				
Población sin estudios	80	13,11	1.200	18,00
Población activa de 16 años o más	360	49,66	4.045	50,34
Población parada 16 años o más	155	43,06	1.385	34,24
Población activa de 16 a 29 años	55	68,75	805	75,94
Población parada de 16 a 29 años	s.d.	s.d.	s.d.	s.d.
Población ocupada	205	28,28	2.660	33,11
Población ocupada con carácter eventual	0	0,00	0	0,00
Población ocupada no cualificada	55	26,83	515	19,36
Edificación y vivienda (2011)				
Viviendas familiares	375		3.600	
Viviendas principales	300	80,00	3.130	86,94
Viviendas secundarias	s.d.	s.d.	s.d.	s.d.
Viviendas vacías	s.d.	s.d.	s.d.	s.d.
Viviendas unifamiliares (5)	0	0,00	0	0,00
Viviendas en edificios de vivienda plurifamiliar (6)	375	100,00	3.535	98,19
Viviendas con superficie menor de 30m ²	0	0,00	0	0,00
Viviendas sin cuarto de aseo con inodoro	0	0,00	15	0,42
Viviendas sin baño o ducha	0	0,00	0	0,00
Viviendas en edificios en estado ruinoso, malo o deficiente	100	26,67	415	11,53
Viviendas en edificios anteriores a 1940	0	0,00	0	0,00
Viviendas en edificios de 4 o más plantas	300	80,00	2.970	82,50
Viv. pples. en edificios de 4 plantas o más sin ascensor	110	36,67	285	9,11
Viviendas principales con calefacción individual	s.d.	s.d.	s.d.	s.d.
Viviendas principales con calefacción colectiva	s.d.	s.d.	s.d.	s.d.
Viviendas principales sin calefacción	s.d.	s.d.	s.d.	s.d.
Superficie media útil por habitante (m ²)	38,79		35,52	

DATOS SOCIODEMOGRÁFICOS. Sección censal: 2906708009

AEV: 29067008

	Sección censal		AEV	
	Valores absolutos	%	Valores absolutos	%
Población (2011)				
Población total	800		8.035	
Población menor de 15 años	40	5,00	1.250	15,56
Población de 16 a 29 años	75	9,38	1.060	13,19
Población de 16 años y más	765	95,63	6.665	82,95
Población de 75 años y más	110	13,75	615	7,65
Población extranjera	s.d.	s.d.	s.d.	s.d.
Población extranjera menor de 15 años	s.d.	s.d.	s.d.	s.d.
Hogares (2011)				
Hogares	330		3.130	
Hogares unipersonales de mayores de 65 años	65	19,70	430	13,74
Hogares con un adulto y uno o más menores	5	1,52	195	6,23
Nivel educativo y situación laboral (2011)				
Población sin estudios	185	24,18	1.200	18,00
Población activa de 16 años o más	330	41,25	4.045	50,34
Población parada 16 años o más	90	27,27	1.385	34,24
Población activa de 16 a 29 años	50	66,67	805	75,94
Población parada de 16 a 29 años	s.d.	s.d.	s.d.	s.d.
Población ocupada	240	30,00	2.660	33,11
Población ocupada con carácter eventual	0	0,00	0	0,00
Población ocupada no cualificada	90	37,50	515	19,36
Edificación y vivienda (2011)				
Viviendas familiares	370		3.600	
Viviendas principales	330	89,19	3.130	86,94
Viviendas secundarias	40	10,81	s.d.	s.d.
Viviendas vacías	0	0,00	s.d.	s.d.
Viviendas unifamiliares (5)	0	0,00	0	0,00
Viviendas en edificios de vivienda plurifamiliar (6)	370	100,00	3.535	98,19
Viviendas con superficie menor de 30m ²	0	0,00	0	0,00
Viviendas sin cuarto de aseo con inodoro	0	0,00	15	0,42
Viviendas sin baño o ducha	0	0,00	0	0,00
Viviendas en edificios en estado ruinoso, malo o deficiente	0	0,00	415	11,53
Viviendas en edificios anteriores a 1940	0	0,00	0	0,00
Viviendas en edificios de 4 o más plantas	330	89,19	2.970	82,50
Viv. pples. en edificios de 4 plantas o más sin ascensor	0	0,00	285	9,11
Viviendas principales con calefacción individual	s.d.	s.d.	s.d.	s.d.
Viviendas principales con calefacción colectiva	s.d.	s.d.	s.d.	s.d.
Viviendas principales sin calefacción	s.d.	s.d.	s.d.	s.d.
Superficie media útil por habitante (m ²)	37,00		35,52	

DATOS SOCIODEMOGRÁFICOS. Sección censal: 2906708020

AEV: 29067008

	Sección censal		AEV	
	Valores absolutos	%	Valores absolutos	%
Población (2011)				
Población total	1.510		8.035	
Población menor de 15 años	250	16,56	1.250	15,56
Población de 16 a 29 años	205	13,58	1.060	13,19
Población de 16 años y más	1.255	83,11	6.665	82,95
Población de 75 años y más	215	14,24	615	7,65
Población extranjera	40	2,65	s.d.	s.d.
Población extranjera menor de 15 años	s.d.	s.d.	s.d.	s.d.
Hogares (2011)				
Hogares	590		3.130	
Hogares unipersonales de mayores de 65 años	90	15,25	430	13,74
Hogares con un adulto y uno o más menores	0	0,00	195	6,23
Nivel educativo y situación laboral (2011)				
Población sin estudios	245	19,44	1.200	18,00
Población activa de 16 años o más	615	40,73	4.045	50,34
Población parada 16 años o más	205	33,33	1.385	34,24
Población activa de 16 a 29 años	125	60,98	805	75,94
Población parada de 16 a 29 años	s.d.	s.d.	s.d.	s.d.
Población ocupada	410	27,15	2.660	33,11
Población ocupada con carácter eventual	0	0,00	0	0,00
Población ocupada no cualificada	25	6,10	515	19,36
Edificación y vivienda (2011)				
Viviendas familiares	645		3.600	
Viviendas principales	590	91,47	3.130	86,94
Viviendas secundarias	50	7,75	s.d.	s.d.
Viviendas vacías	10	1,55	s.d.	s.d.
Viviendas unifamiliares (5)	0	0,00	0	0,00
Viviendas en edificios de vivienda plurifamiliar (6)	645	100,00	3.535	98,19
Viviendas con superficie menor de 30m ²	0	0,00	0	0,00
Viviendas sin cuarto de aseo con inodoro	0	0,00	15	0,42
Viviendas sin baño o ducha	0	0,00	0	0,00
Viviendas en edificios en estado ruinoso, malo o deficiente	100	15,50	415	11,53
Viviendas en edificios anteriores a 1940	0	0,00	0	0,00
Viviendas en edificios de 4 o más plantas	590	91,47	2.970	82,50
Viv. pples. en edificios de 4 plantas o más sin ascensor	0	0,00	285	9,11
Viviendas principales con calefacción individual	s.d.	s.d.	s.d.	s.d.
Viviendas principales con calefacción colectiva	s.d.	s.d.	s.d.	s.d.
Viviendas principales sin calefacción	130	0,00	s.d.	s.d.
Superficie media útil por habitante (m ²)	34,17		35,52	

DATOS SOCIODEMOGRÁFICOS. Sección censal: **2906708026** AEV: **29067008**

	Sección censal		AEV	
	Valores absolutos	%	Valores absolutos	%
Población (2011)				
Población total	1.195		8.035	
Población menor de 15 años	245	20,50	1.250	15,56
Población de 16 a 29 años	165	13,81	1.060	13,19
Población de 16 años y más	950	79,50	6.665	82,95
Población de 75 años y más	105	8,79	615	7,65
Población extranjera	10	0,84	s.d.	s.d.
Población extranjera menor de 15 años	s.d.	s.d.	s.d.	s.d.
Hogares (2011)				
Hogares	430		3.130	
Hogares unipersonales de mayores de 65 años	35	8,14	430	13,74
Hogares con un adulto y uno o más menores	25	5,81	195	6,23
Nivel educativo y situación laboral (2011)				
Población sin estudios	230	24,21	1.200	18,00
Población activa de 16 años o más	700	58,58	4.045	50,34
Población parada 16 años o más	220	31,43	1.385	34,24
Población activa de 16 a 29 años	135	81,82	805	75,94
Población parada de 16 a 29 años	70	51,85	s.d.	s.d.
Población ocupada	480	40,17	2.660	33,11
Población ocupada con carácter eventual	0	0,00	0	0,00
Población ocupada no cualificada	95	19,79	515	19,36
Edificación y vivienda (2011)				
Viviendas familiares	510		3.600	
Viviendas principales	430	84,31	3.130	86,94
Viviendas secundarias	15	2,94	s.d.	s.d.
Viviendas vacías	60	11,76	s.d.	s.d.
Viviendas unifamiliares (5)	0	0,00	0	0,00
Viviendas en edificios de vivienda plurifamiliar (6)	510	100,00	3.535	98,19
Viviendas con superficie menor de 30m ²	0	0,00	0	0,00
Viviendas sin cuarto de aseo con inodoro	0	0,00	15	0,42
Viviendas sin baño o ducha	0	0,00	0	0,00
Viviendas en edificios en estado ruinoso, malo o deficiente	95	18,63	415	11,53
Viviendas en edificios anteriores a 1940	0	0,00	0	0,00
Viviendas en edificios de 4 o más plantas	365	71,57	2.970	82,50
Viv. pples. en edificios de 4 plantas o más sin ascensor	10	2,33	285	9,11
Viviendas principales con calefacción individual	s.d.	s.d.	s.d.	s.d.
Viviendas principales con calefacción colectiva	s.d.	s.d.	s.d.	s.d.
Viviendas principales sin calefacción	s.d.	s.d.	s.d.	s.d.
Superficie media útil por habitante (m ²)	32,01		35,52	

DATOS SOCIODEMOGRÁFICOS. Sección censal: 2906708027

AEV: 29067008

	Sección censal		AEV	
	Valores absolutos	%	Valores absolutos	%
Población (2011)				
Población total	1.015		8.035	
Población menor de 15 años	155	15,27	1.250	15,56
Población de 16 a 29 años	220	21,67	1.060	13,19
Población de 16 años y más	860	84,73	6.665	82,95
Población de 75 años y más	0	0,00	615	7,65
Población extranjera	s.d.	s.d.	s.d.	s.d.
Población extranjera menor de 15 años	s.d.	s.d.	s.d.	s.d.
Hogares (2011)				
Hogares	380		3.130	
Hogares unipersonales de mayores de 65 años	65	17,11	430	13,74
Hogares con un adulto y uno o más menores	35	9,21	195	6,23
Nivel educativo y situación laboral (2011)				
Población sin estudios	90	10,47	1.200	18,00
Población activa de 16 años o más	590	58,13	4.045	50,34
Población parada 16 años o más	225	38,14	1.385	34,24
Población activa de 16 a 29 años	135	61,36	805	75,94
Población parada de 16 a 29 años	s.d.	s.d.	s.d.	s.d.
Población ocupada	365	35,96	2.660	33,11
Población ocupada con carácter eventual	0	0,00	0	0,00
Población ocupada no cualificada	55	15,07	515	19,36
Edificación y vivienda (2011)				
Viviendas familiares	490		3.600	
Viviendas principales	380	77,55	3.130	86,94
Viviendas secundarias	30	6,12	s.d.	s.d.
Viviendas vacías	80	16,33	s.d.	s.d.
Viviendas unifamiliares (5)	0	0,00	0	0,00
Viviendas en edificios de vivienda plurifamiliar (6)	490	100,00	3.535	98,19
Viviendas con superficie menor de 30m ²	0	0,00	0	0,00
Viviendas sin cuarto de aseo con inodoro	15	3,95	15	0,42
Viviendas sin baño o ducha	0	0,00	0	0,00
Viviendas en edificios en estado ruinoso, malo o deficiente	120	24,49	415	11,53
Viviendas en edificios anteriores a 1940	0	0,00	0	0,00
Viviendas en edificios de 4 o más plantas	380	77,55	2.970	82,50
Viv. pples. en edificios de 4 plantas o más sin ascensor	0	0,00	285	9,11
Viviendas principales con calefacción individual	s.d.	s.d.	s.d.	s.d.
Viviendas principales con calefacción colectiva	s.d.	s.d.	s.d.	s.d.
Viviendas principales sin calefacción	s.d.	s.d.	s.d.	s.d.
Superficie media útil por habitante (m ²)	36,21		35,52	

DATOS SOCIODEMOGRÁFICOS. Sección censal: 2906708041

AEV: 29067008

	Sección censal		AEV	
	Valores absolutos	%	Valores absolutos	%
Población (2011)				
Población total	1.640		8.035	
Población menor de 15 años	350	21,34	1.250	15,56
Población de 16 a 29 años	180	10,98	1.060	13,19
Población de 16 años y más	1.290	78,66	6.665	82,95
Población de 75 años y más	95	5,79	615	7,65
Población extranjera	15	0,91	s.d.	s.d.
Población extranjera menor de 15 años	s.d.	s.d.	s.d.	s.d.
Hogares (2011)				
Hogares	670		3.130	
Hogares unipersonales de mayores de 65 años	105	15,67	430	13,74
Hogares con un adulto y uno o más menores	65	9,70	195	6,23
Nivel educativo y situación laboral (2011)				
Población sin estudios	205	15,89	1.200	18,00
Población activa de 16 años o más	795	48,48	4.045	50,34
Población parada 16 años o más	295	37,11	1.385	34,24
Población activa de 16 a 29 años	170	94,44	805	75,94
Población parada de 16 a 29 años	s.d.	s.d.	s.d.	s.d.
Población ocupada	500	30,49	2.660	33,11
Población ocupada con carácter eventual	0	0,00	0	0,00
Población ocupada no cualificada	50	10,00	515	19,36
Edificación y vivienda (2011)				
Viviendas familiares	740		3.600	
Viviendas principales	670	90,54	3.130	86,94
Viviendas secundarias	70	9,46	s.d.	s.d.
Viviendas vacías	0	0,00	s.d.	s.d.
Viviendas unifamiliares (5)	0	0,00	0	0,00
Viviendas en edificios de vivienda plurifamiliar (6)	675	91,22	3.535	98,19
Viviendas con superficie menor de 30m ²	0	0,00	0	0,00
Viviendas sin cuarto de aseo con inodoro	0	0,00	15	0,42
Viviendas sin baño o ducha	0	0,00	0	0,00
Viviendas en edificios en estado ruinoso, malo o deficiente	0	0,00	415	11,53
Viviendas en edificios anteriores a 1940	0	0,00	0	0,00
Viviendas en edificios de 4 o más plantas	600	81,08	2.970	82,50
Viv. pples. en edificios de 4 plantas o más sin ascensor	130	19,40	285	9,11
Viviendas principales con calefacción individual	s.d.	s.d.	s.d.	s.d.
Viviendas principales con calefacción colectiva	s.d.	s.d.	s.d.	s.d.
Viviendas principales sin calefacción	250	0,00	s.d.	s.d.
Superficie media útil por habitante (m ²)	36,10		35,52	

DATOS SOCIODEMOGRÁFICOS. Sección censal: 2906708049

AEV: 29067008

	Sección censal		AEV	
	Valores absolutos	%	Valores absolutos	%
Población (2011)				
Población total	1.150		8.035	
Población menor de 15 años	210	18,26	1.250	15,56
Población de 16 a 29 años	135	11,74	1.060	13,19
Población de 16 años y más	935	81,30	6.665	82,95
Población de 75 años y más	90	7,83	615	7,65
Población extranjera	25	2,17	s.d.	s.d.
Población extranjera menor de 15 años	s.d.	s.d.	s.d.	s.d.
Hogares (2011)				
Hogares	430		3.130	
Hogares unipersonales de mayores de 65 años	45	10,47	430	13,74
Hogares con un adulto y uno o más menores	50	11,63	195	6,23
Nivel educativo y situación laboral (2011)				
Población sin estudios	165	17,65	1.200	18,00
Población activa de 16 años o más	655	56,96	4.045	50,34
Población parada 16 años o más	195	29,77	1.385	34,24
Población activa de 16 a 29 años	135	100,00	805	75,94
Población parada de 16 a 29 años	s.d.	s.d.	s.d.	s.d.
Población ocupada	460	40,00	2.660	33,11
Población ocupada con carácter eventual	0	0,00	0	0,00
Población ocupada no cualificada	145	31,52	515	19,36
Edificación y vivienda (2011)				
Viviendas familiares	470		3.600	
Viviendas principales	430	91,49	3.130	86,94
Viviendas secundarias	45	9,57	s.d.	s.d.
Viviendas vacías	0	0,00	s.d.	s.d.
Viviendas unifamiliares (5)	0	0,00	0	0,00
Viviendas en edificios de vivienda plurifamiliar (6)	470	100,00	3.535	98,19
Viviendas con superficie menor de 30m ²	0	0,00	0	0,00
Viviendas sin cuarto de aseo con inodoro	0	0,00	15	0,42
Viviendas sin baño o ducha	0	0,00	0	0,00
Viviendas en edificios en estado ruinoso, malo o deficiente	0	0,00	415	11,53
Viviendas en edificios anteriores a 1940	0	0,00	0	0,00
Viviendas en edificios de 4 o más plantas	405	86,17	2.970	82,50
Viv. pples. en edificios de 4 plantas o más sin ascensor	35	8,14	285	9,11
Viviendas principales con calefacción individual	s.d.	s.d.	s.d.	s.d.
Viviendas principales con calefacción colectiva	s.d.	s.d.	s.d.	s.d.
Viviendas principales sin calefacción	s.d.	s.d.	s.d.	s.d.
Superficie media útil por habitante (m ²)	36,78		35,52	

INDICADORES DE VULNERABILIDAD AEV: 29067008

	AEV	Municipio	Comunidad Autónoma	España
Vulnerabilidad sociodemográfica				
% de población de 75 años y más años	7,65	7,06	7,32	8,71
% de hogares unipersonales de mayores de 65 años	13,74	9,36	8,65	9,45
% de hogares con un adulto y uno o más menores	6,23	6,22	5,21	4,83
% de población extranjera (7)	s.d.	7,85	7,88	11,26
% de población extranjera menor de 15 años (8)	s.d.	6,35	6,35	12,30
Vulnerabilidad socioeconómica				
% de población en paro (IBVU)	34,24	35,70	38,89	29,64
% de población juvenil en paro (9)	s.d.	51,99	53,55	44,81
% de ocupados eventuales	0,00	0,52	26,49	19,35
% de ocupados no cualificados	19,36	11,95	13,54	11,03
% de población sin estudios (IBVU)	18,00	11,40	14,83	10,92
Vulnerabilidad residencial				
% de viviendas con una superficie menor de 30 m ²	0,00	0,33	0,27	0,28
Superficie media útil por habitante (m ²)	35,52	45,77	57,18	51,82
% de viviendas sin cuarto de aseo con inodoro	0,42	0,70	0,58	0,41
% de viviendas sin baño o ducha	0,00	0,43	0,58	0,37
% de viviendas en estado ruinoso, malo o deficiente (IBVU)	11,53	5,97	6,38	6,99
% de viviendas en edificios anteriores a 1940	0,00	1,38	8,70	13,20
% de viv. ppales. en edificios de 4 o más plantas sin ascensor	9,11	81,43	26,84	25,50
% de viviendas principales sin calefacción	s.d.	11,64	75,16	43,14

Definiciones y Síntesis Metodológica

ESTE CATÁLOGO REFERIDO A 2011 SÓLO IDENTIFICA ÁREAS ESTADÍSTICAS VULNERABLES (AEV), NO BARRIOS VULNERABLES

ÁREA ESTADÍSTICA VULNERABLE (AEV):

Agrupación de secciones censales colindantes y de cierta homogeneidad urbanística, de entre 3.500 y 15.000 habitantes en las que, al menos, uno de los tres Indicadores Básicos de Vulnerabilidad Urbana (IBVU Estudios, IBVU Vivienda o IBVU Paro) del conjunto supera el valor establecido como referencia de vulnerabilidad.

- IBVU Estudios: Porcentaje de población analfabeta y sin estudios de 16 años o más, sobre el total de población de 16 años o más. Valor de referencia de vulnerabilidad (2011): 16,38%.

- IBVU Vivienda: Porcentaje de viviendas familiares (principales, secundarias, vacías) en edificios en estado ruinoso, malo o deficiente, sobre el total de viviendas familiares (principales, secundarias, vacías). Valor de referencia de vulnerabilidad (2011): 17,50 %.

- IBVU Paro: Porcentaje de la población de 16 años o más en situación de paro, respecto al total de población activa de 16 años o más. Valor de referencia de vulnerabilidad (2011): 42,33 %.

Las Áreas Estadísticas Vulnerables (AEV) son el resultado de un análisis detallado de los tres Indicadores Básicos de Vulnerabilidad Urbana (IBVU) sobre las secciones censales, realizado en gabinete, teniendo en cuenta el soporte urbano real, y por tanto definiendo continuidades, delimitando barreras y realizando, dentro de lo que permite la fotografía aérea, un primer análisis de la homogeneidad morfológica de los espacios.

BARRIO VULNERABLE (BV) (Sólo 2001):

Se entiende por Barrio Vulnerable (BV) un conjunto urbano de cierta homogeneidad y continuidad urbanística, delimitado partiendo siempre de un Área Estadística Vulnerable (AEV), pero perfilando esta delimitación estadística en base a los 3 IBVU mencionados desde el punto de vista urbanístico, buscando por tanto una mayor correspondencia con los tejidos morfológicos de las ciudades. La delimitación de Barrios Vulnerables se realizó sólo en el Catálogo de 2001, partiendo de las Áreas Estadísticas Vulnerables previamente identificadas en 2001, perfilando su delimitación con trabajo de campo y la información aportada por los técnicos municipales contactados en cada Ayuntamiento, quedando definida la delimitación de cada BV en función de estos datos. El Catálogo de 2001 incluía, para cada uno de estos BV una "Descripción Urbanística", que trataba de reflejar su realidad actual tanto urbana como social.

El presente Catálogo de 2011 sólo contempla la delimitación de AEV de 2011, sin que se haya realizado la delimitación de BV ni las correspondientes fichas de "Descripción Urbanística" de 2011. No obstante, y para comparar la evolución de los BV identificados en 2001, en la ficha de cada AEV de 2011 se recoge la delimitación de BV de 2001, si hubiera coincidencia aproximada.

SÍNTESIS METODOLÓGICA (2011):

El cuerpo de estudio del Catálogo de Barrios Vulnerables de 2011 sigue el criterio establecido en los Catálogos anteriores: centrándose en los municipios mayores de 50.000 habitantes y capitales de provincia. De este modo, el ámbito de análisis del Catálogo de 2011 cuenta con un total de 147 ciudades, 8 más que en el Catálogo de 2001 y 30 más que en el Catálogo de 1991.

Los trabajos del Catálogo de 2011, siguen la misma metodología que los de 1991, 2001, y 2006, con la única particularidad de que sólo identifican las Áreas Estadísticas Vulnerables, sin realizar el análisis urbanístico detallado que permitía identificar a partir de ellas los Barrios Vulnerables.

Para su desarrollo se ha partido del análisis de la evolución de los Barrios Vulnerables identificados en 2001, viendo primero si seguían o no siendo vulnerables en el año 2011. Posteriormente, se han identificado las nuevas Áreas Estadísticas Vulnerables no coincidentes con Barrios Vulnerables identificados en el Catálogo de 2001, incluyendo también las ciudades que no contaban con Barrios Vulnerables en 2001.

Una vez identificadas las secciones censales que, en cada una de las fechas de estudio, superan los umbrales de referencia (para uno o varios de los 3 Indicadores Básicos de Vulnerabilidad Urbana IBVU), se procede a agrupar estas secciones en Áreas Estadísticas Vulnerables (AEV).

La metodología detallada completa puede consultarse en:

http://www.fomento.gob.es/MFOM.BarriosVulnerables/static/adjunto/Sintesis_metodologica_general_catologo_bbv.pdf

NOTAS:

- (5) Viviendas Unifamiliares: Número de viviendas en edificios con uso predominantemente residencial que sólo tienen una vivienda.
- (6) Viviendas en edificios de Vivienda Plurifamiliar: Número de viviendas en edificios con uso predominantemente residencial que tienen más un inmueble. (El Censo de 2011 define Inmueble como: Unidad operativa usada en el cuaderno de recorrido del agente censal, que corresponde, según su uso, a una vivienda o un local. Cada inmueble se corresponde con una combinación diferente de los valores de planta y puerta).
- (7) Porcentaje de Población Extranjera: Porcentaje de personas de nacionalidad extranjera, respecto al total de población. (%)
- (8) Porcentaje de Población Extranjera menor de 15 años: Porcentaje de menores de 15 años de edad con nacionalidad extranjera, respecto al total de población menor de 15 años. (%)
- (9) Porcentaje de Población juvenil en paro: Porcentaje de la población de 16 a 29 años en situación de paro respecto al total de población activa de 16 a 29 años. (%)