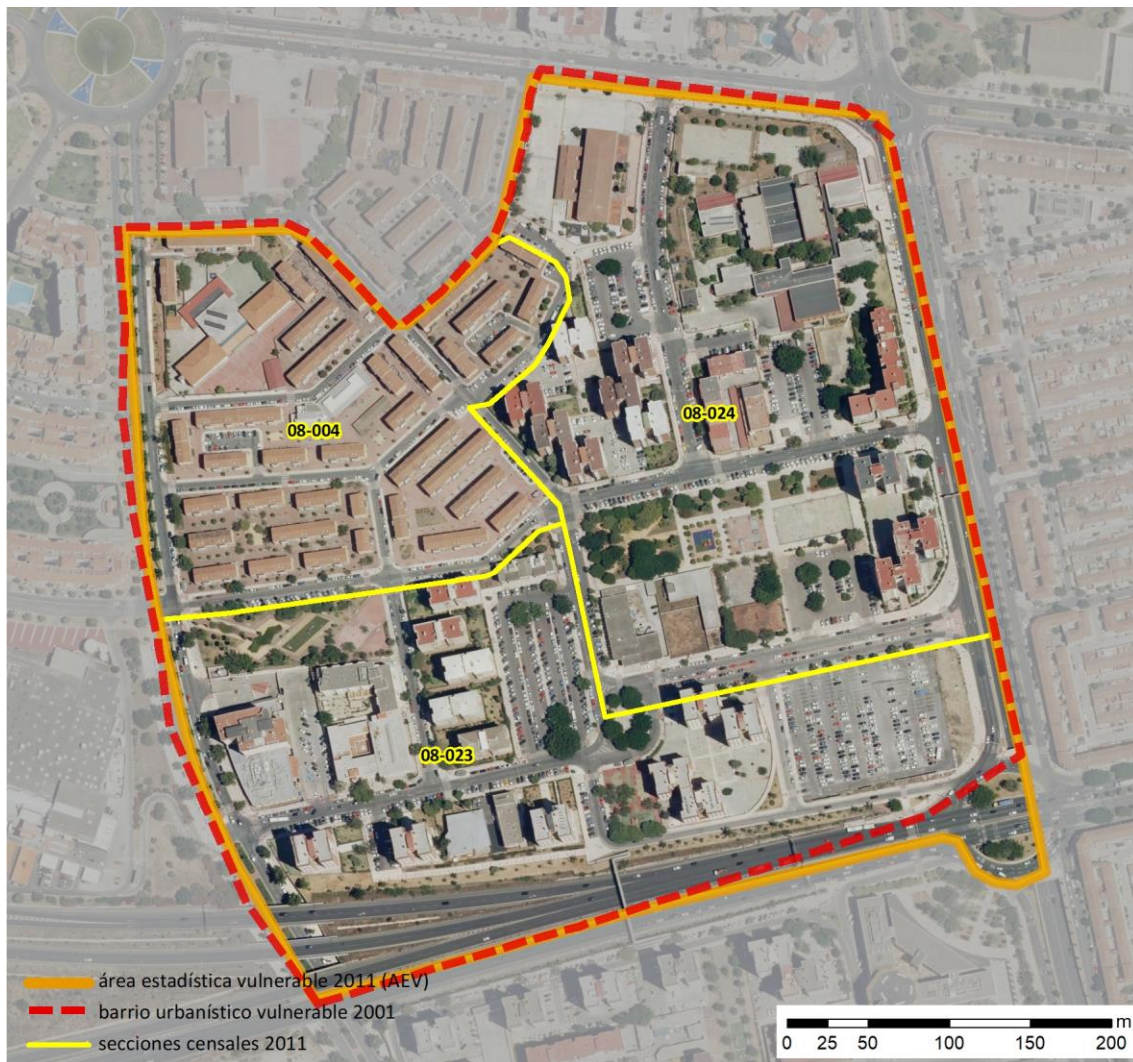


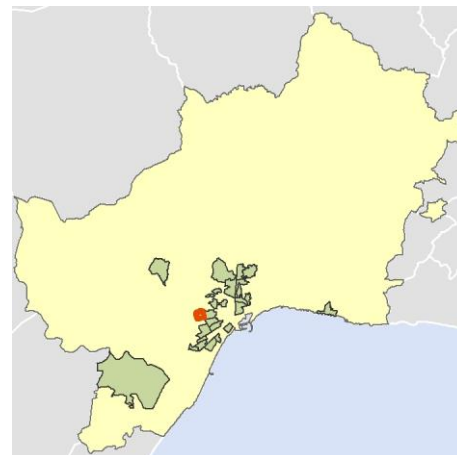
Ficha AEV (Área Estadística Vulnerable): 29067010



Localización en detalle del AEV

Datos básicos

Población del AEV	4.265
Viviendas	1.720
Densidad población (pob/Km ²)	18.761,56
Densidad vivienda (Viv/Ha)	75,66
Superficie (Ha)	22,73
Nº de secciones censales del AEV	3



Localización del AEV dentro del término municipal

Indicadores básicos de vulnerabilidad (IBVU)

	Valor del AEV	Valor de referencia de vulnerabilidad ⁽¹⁾
IBVU Estudios ⁽²⁾	19,16 %	16,38 %
IBVU Viviendas ⁽³⁾	0,00 %	17,50 %
IBVU Paro ⁽⁴⁾	57,11 %	42,33 %

(1) Valor que se ha tomado como referencia de vulnerabilidad para cada IBVU.

(2) IBVU Estudios: Porcentaje de población analfabeta y sin estudios de 16 años o más, sobre el total de población de 16 años o más.

(3) IBVU Vivienda: Porcentaje de viviendas familiares en edificios en estado ruinoso, malo o deficiente, sobre el total de viviendas familiares.

(4) IBVU Paro: Porcentaje de la población de 16 años o más en situación de paro, respecto al total de población activa de 16 años o más.

DATOS SOCIODEMOGRÁFICOS. Sección censal: 2906708004 AEV: 29067010

	Sección censal		AEV	
	Valores absolutos	%	Valores absolutos	%
Población (2011)				
Población total	1.750		4.265	
Población menor de 15 años	385	22,00	825	19,34
Población de 16 a 29 años	260	14,86	680	15,94
Población de 16 años y más	1.365	78,00	3.445	80,77
Población de 75 años y más	135	7,71	405	9,50
Población extranjera	590	33,71	s.d.	s.d.
Población extranjera menor de 15 años	180	46,75	s.d.	s.d.
Hogares (2011)				
Hogares	590		1.510	
Hogares unipersonales de mayores de 65 años	45	7,63	215	14,24
Hogares con un adulto y uno o más menores	30	5,08	70	4,64
Nivel educativo y situación laboral (2011)				
Población sin estudios	360	26,37	660	19,16
Población activa de 16 años o más	1.015	58,00	2.250	52,75
Población parada 16 años o más	735	72,41	1.285	57,11
Población activa de 16 a 29 años	225	86,54	s.d.	s.d.
Población parada de 16 a 29 años	175	77,78	s.d.	s.d.
Población ocupada	280	16,00	965	22,63
Población ocupada con carácter eventual	20	7,14	25	2,59
Población ocupada no cualificada	60	21,43	200	20,73
Edificación y vivienda (2011)				
Viviendas familiares	755		1.720	
Viviendas principales	590	78,15	1.510	87,79
Viviendas secundarias	0	0,00	0	0,00
Viviendas vacías	165	21,85	210	12,21
Viviendas unifamiliares (5)	0	0,00	0	0,00
Viviendas en edificios de vivienda plurifamiliar (6)	755	100,00	1.720	100,00
Viviendas con superficie menor de 30m ²	0	0,00	0	0,00
Viviendas sin cuarto de aseo con inodoro	0	0,00	10	0,58
Viviendas sin baño o ducha	0	0,00	0	0,00
Viviendas en edificios en estado ruinoso, malo o deficiente	0	0,00	0	0,00
Viviendas en edificios anteriores a 1940	0	0,00	0	0,00
Viviendas en edificios de 4 o más plantas	755	100,00	1.695	98,55
Viv. pples. en edificios de 4 plantas o más sin ascensor	s.d.	s.d.	s.d.	s.d.
Viviendas principales con calefacción individual	s.d.	s.d.	s.d.	s.d.
Viviendas principales con calefacción colectiva	s.d.	s.d.	s.d.	s.d.
Viviendas principales sin calefacción	455	0,00	s.d.	s.d.
Superficie media útil por habitante (m ²)	21,57		30,92	

DATOS SOCIODEMOGRÁFICOS. Sección censal: 2906708023 AEV: 29067010

	Sección censal		AEV	
	Valores absolutos	%	Valores absolutos	%
Población (2011)				
Población total	1.215		4.265	
Población menor de 15 años	165	13,58	825	19,34
Población de 16 a 29 años	110	9,05	680	15,94
Población de 16 años y más	1.050	86,42	3.445	80,77
Población de 75 años y más	200	16,46	405	9,50
Población extranjera	s.d.	s.d.	s.d.	s.d.
Población extranjera menor de 15 años	s.d.	s.d.	s.d.	s.d.
Hogares (2011)				
Hogares	450		1.510	
Hogares unipersonales de mayores de 65 años	80	17,78	215	14,24
Hogares con un adulto y uno o más menores	30	6,67	70	4,64
Nivel educativo y situación laboral (2011)				
Población sin estudios	165	15,71	660	19,16
Población activa de 16 años o más	575	47,33	2.250	52,75
Población parada 16 años o más	320	55,65	1.285	57,11
Población activa de 16 a 29 años	s.d.	s.d.	s.d.	s.d.
Población parada de 16 a 29 años	s.d.	s.d.	s.d.	s.d.
Población ocupada	255	20,99	965	22,63
Población ocupada con carácter eventual	5	1,96	25	2,59
Población ocupada no cualificada	45	17,65	200	20,73
Edificación y vivienda (2011)				
Viviendas familiares	470		1.720	
Viviendas principales	450	95,74	1.510	87,79
Viviendas secundarias	0	0,00	0	0,00
Viviendas vacías	20	4,26	210	12,21
Viviendas unifamiliares (5)	0	0,00	0	0,00
Viviendas en edificios de vivienda plurifamiliar (6)	470	100,00	1.720	100,00
Viviendas con superficie menor de 30m ²	0	0,00	0	0,00
Viviendas sin cuarto de aseo con inodoro	0	0,00	10	0,58
Viviendas sin baño o ducha	0	0,00	0	0,00
Viviendas en edificios en estado ruinoso, malo o deficiente	0	0,00	0	0,00
Viviendas en edificios anteriores a 1940	0	0,00	0	0,00
Viviendas en edificios de 4 o más plantas	470	100,00	1.695	98,55
Viv. ppls. en edificios de 4 plantas o más sin ascensor	0	0,00	s.d.	s.d.
Viviendas principales con calefacción individual	s.d.	s.d.	s.d.	s.d.
Viviendas principales con calefacción colectiva	s.d.	s.d.	s.d.	s.d.
Viviendas principales sin calefacción	230	0,00	s.d.	s.d.
Superficie media útil por habitante (m ²)	32,88		30,92	

DATOS SOCIODEMOGRÁFICOS. Sección censal: 2906708024 AEV: 29067010

	Sección censal		AEV	
	Valores absolutos	%	Valores absolutos	%
Población (2011)				
Población total	1.300		4.265	
Población menor de 15 años	275	21,15	825	19,34
Población de 16 a 29 años	310	23,85	680	15,94
Población de 16 años y más	1.030	79,23	3.445	80,77
Población de 75 años y más	70	5,38	405	9,50
Población extranjera	35	2,69	s.d.	s.d.
Población extranjera menor de 15 años	s.d.	s.d.	s.d.	s.d.
Hogares (2011)				
Hogares	470		1.510	
Hogares unipersonales de mayores de 65 años	90	19,15	215	14,24
Hogares con un adulto y uno o más menores	10	2,13	70	4,64
Nivel educativo y situación laboral (2011)				
Población sin estudios	135	13,11	660	19,16
Población activa de 16 años o más	660	50,77	2.250	52,75
Población parada 16 años o más	230	34,85	1.285	57,11
Población activa de 16 a 29 años	205	66,13	s.d.	s.d.
Población parada de 16 a 29 años	110	53,66	s.d.	s.d.
Población ocupada	430	33,08	965	22,63
Población ocupada con carácter eventual	0	0,00	25	2,59
Población ocupada no cualificada	95	22,09	200	20,73
Edificación y vivienda (2011)				
Viviendas familiares	495		1.720	
Viviendas principales	470	94,95	1.510	87,79
Viviendas secundarias	0	0,00	0	0,00
Viviendas vacías	25	5,05	210	12,21
Viviendas unifamiliares (5)	0	0,00	0	0,00
Viviendas en edificios de vivienda plurifamiliar (6)	495	100,00	1.720	100,00
Viviendas con superficie menor de 30m ²	0	0,00	0	0,00
Viviendas sin cuarto de aseo con inodoro	10	2,13	10	0,58
Viviendas sin baño o ducha	0	0,00	0	0,00
Viviendas en edificios en estado ruinoso, malo o deficiente	0	0,00	0	0,00
Viviendas en edificios anteriores a 1940	0	0,00	0	0,00
Viviendas en edificios de 4 o más plantas	470	94,95	1.695	98,55
Viv. ppls. en edificios de 4 plantas o más sin ascensor	0	0,00	s.d.	s.d.
Viviendas principales con calefacción individual	s.d.	s.d.	s.d.	s.d.
Viviendas principales con calefacción colectiva	s.d.	s.d.	s.d.	s.d.
Viviendas principales sin calefacción	s.d.	s.d.	s.d.	s.d.
Superficie media útil por habitante (m ²)	36,17		30,92	

INDICADORES DE VULNERABILIDAD AEV: 29067010

	AEV	Municipio	Comunidad Autónoma	España
Vulnerabilidad sociodemográfica				
% de población de 75 años y más años	9,50	7,06	7,32	8,71
% de hogares unipersonales de mayores de 65 años	14,24	9,36	8,65	9,45
% de hogares con un adulto y uno o más menores	4,64	6,22	5,21	4,83
% de población extranjera (7)	s.d.	7,85	7,88	11,26
% de población extranjera menor de 15 años (8)	s.d.	6,35	6,35	12,30
Vulnerabilidad socioeconómica				
% de población en paro (IBVU)	57,11	35,70	38,89	29,64
% de población juvenil en paro (9)	s.d.	51,99	53,55	44,81
% de ocupados eventuales	2,59	0,52	26,49	19,35
% de ocupados no cualificados	20,73	11,95	13,54	11,03
% de población sin estudios (IBVU)	19,16	11,40	14,83	10,92
Vulnerabilidad residencial				
% de viviendas con una superficie menor de 30 m ²	0,00	0,33	0,27	0,28
Superficie media útil por habitante (m ²)	30,92	45,77	57,18	51,82
% de viviendas sin cuarto de aseo con inodoro	0,58	0,70	0,58	0,41
% de viviendas sin baño o ducha	0,00	0,43	0,58	0,37
% de viviendas en estado ruinoso, malo o deficiente (IBVU)	0,00	5,97	6,38	6,99
% de viviendas en edificios anteriores a 1940	0,00	1,38	8,70	13,20
% de viv. ppales. en edificios de 4 o más plantas sin ascensor	s.d.	81,43	26,84	25,50
% de viviendas principales sin calefacción	s.d.	11,64	75,16	43,14

Definiciones y Síntesis Metodológica

ESTE CATÁLOGO REFERIDO A 2011 SÓLO IDENTIFICA ÁREAS ESTADÍSTICAS VULNERABLES (AEV), NO BARRIOS VULNERABLES

ÁREA ESTADÍSTICA VULNERABLE (AEV):

Agrupación de secciones censales colindantes y de cierta homogeneidad urbanística, de entre 3.500 y 15.000 habitantes en las que, al menos, uno de los tres Indicadores Básicos de Vulnerabilidad Urbana (IBVU Estudios, IBVU Vivienda o IBVU Paro) del conjunto supera el valor establecido como referencia de vulnerabilidad.

- IBVU Estudios: Porcentaje de población analfabeta y sin estudios de 16 años o más, sobre el total de población de 16 años o más. Valor de referencia de vulnerabilidad (2011): 16,38%.

- IBVU Vivienda: Porcentaje de viviendas familiares (principales, secundarias, vacías) en edificios en estado ruinoso, malo o deficiente, sobre el total de viviendas familiares (principales, secundarias, vacías). Valor de referencia de vulnerabilidad (2011): 17,50 %.

- IBVU Paro: Porcentaje de la población de 16 años o más en situación de paro, respecto al total de población activa de 16 años o más. Valor de referencia de vulnerabilidad (2011): 42,33 %.

Las Áreas Estadísticas Vulnerables (AEV) son el resultado de un análisis detallado de los tres Indicadores Básicos de Vulnerabilidad Urbana (IBVU) sobre las secciones censales, realizado en gabinete, teniendo en cuenta el soporte urbano real, y por tanto definiendo continuidades, delimitando barreras y realizando, dentro de lo que permite la fotografía aérea, un primer análisis de la homogeneidad morfológica de los espacios.

BARRIO VULNERABLE (BV) (Sólo 2001):

Se entiende por Barrio Vulnerable (BV) un conjunto urbano de cierta homogeneidad y continuidad urbanística, delimitado partiendo siempre de un Área Estadística Vulnerable (AEV), pero perfilando esta delimitación estadística en base a los 3 IBVU mencionados desde el punto de vista urbanístico, buscando por tanto una mayor correspondencia con los tejidos morfológicos de las ciudades. La delimitación de Barrios Vulnerables se realizó sólo en el Catálogo de 2001, partiendo de las Áreas Estadísticas Vulnerables previamente identificadas en 2001, perfilando su delimitación con trabajo de campo y la información aportada por los técnicos municipales contactados en cada Ayuntamiento, quedando definida la delimitación de cada BV en función de estos datos. El Catálogo de 2001 incluía, para cada uno de estos BV una "Descripción Urbanística", que trataba de reflejar su realidad actual tanto urbana como social.

El presente Catálogo de 2011 sólo contempla la delimitación de AEV de 2011, sin que se haya realizado la delimitación de BV ni las correspondientes fichas de "Descripción Urbanística" de 2011. No obstante, y para comparar la evolución de los BV identificados en 2001, en la ficha de cada AEV de 2011 se recoge la delimitación de BV de 2001, si hubiera coincidencia aproximada.

SÍNTESIS METODOLÓGICA (2011):

El cuerpo de estudio del Catálogo de Barrios Vulnerables de 2011 sigue el criterio establecido en los Catálogos anteriores: centrándose en los municipios mayores de 50.000 habitantes y capitales de provincia. De este modo, el ámbito de análisis del Catálogo de 2011 cuenta con un total de 147 ciudades, 8 más que en el Catálogo de 2001 y 30 más que en el Catálogo de 1991.

Los trabajos del Catálogo de 2011, siguen la misma metodología que los de 1991, 2001, y 2006, con la única particularidad de que sólo identifican las Áreas Estadísticas Vulnerables, sin realizar el análisis urbanístico detallado que permitía identificar a partir de ellas los Barrios Vulnerables.

Para su desarrollo se ha partido del análisis de la evolución de los Barrios Vulnerables identificados en 2001, viendo primero si seguían o no siendo vulnerables en el año 2011. Posteriormente, se han identificado las nuevas Áreas Estadísticas Vulnerables no coincidentes con Barrios Vulnerables identificados en el Catálogo de 2001, incluyendo también las ciudades que no contaban con Barrios Vulnerables en 2001.

Una vez identificadas las secciones censales que, en cada una de las fechas de estudio, superan los umbrales de referencia (para uno o varios de los 3 Indicadores Básicos de Vulnerabilidad Urbana IBVU), se procede a agrupar estas secciones en Áreas Estadísticas Vulnerables (AEV).

La metodología detallada completa puede consultarse en:

http://www.fomento.gob.es/MFOM.BarriosVulnerables/static/adjunto/Sintesis_metodologica_general_catalogo_bbv.pdf

NOTAS:

- (5) Viviendas Unifamiliares: Número de viviendas en edificios con uso predominantemente residencial que sólo tienen una vivienda.
- (6) Viviendas en edificios de Vivienda Plurifamiliar: Número de viviendas en edificios con uso predominantemente residencial que tienen más un inmueble. (El Censo de 2011 define Inmueble como: Unidad operativa usada en el cuaderno de recorrido del agente censal, que corresponde, según su uso, a una vivienda o un local. Cada inmueble se corresponde con una combinación diferente de los valores de planta y puerta).
- (7) Porcentaje de Población Extranjera: Porcentaje de personas de nacionalidad extranjera, respecto al total de población. (%)
- (8) Porcentaje de Población Extranjera menor de 15 años: Porcentaje de menores de 15 años de edad con nacionalidad extranjera, respecto al total de población menor de 15 años. (%)
- (9) Porcentaje de Población juvenil en paro: Porcentaje de la población de 16 a 29 años en situación de paro respecto al total de población activa de 16 a 29 años. (%)