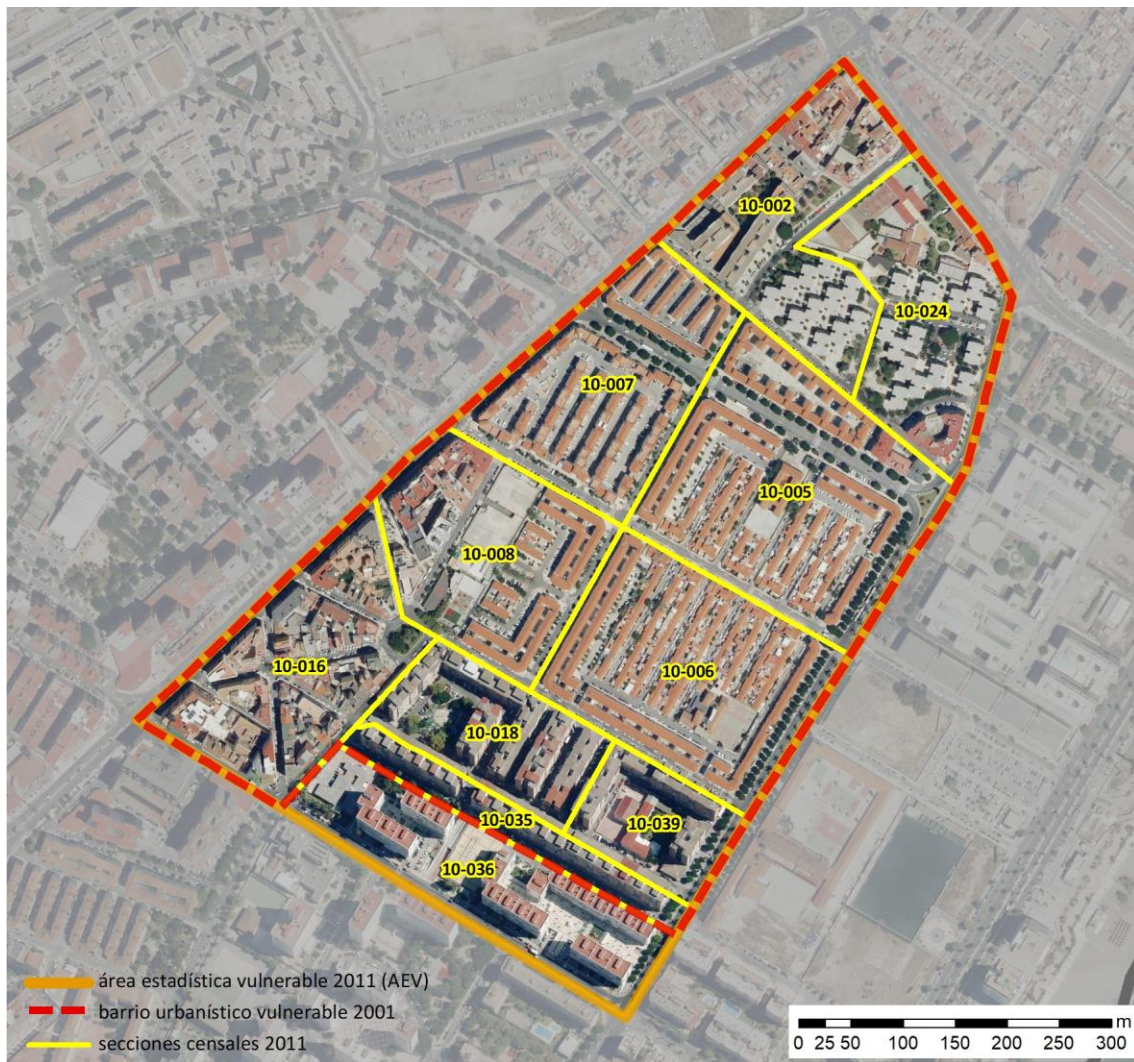


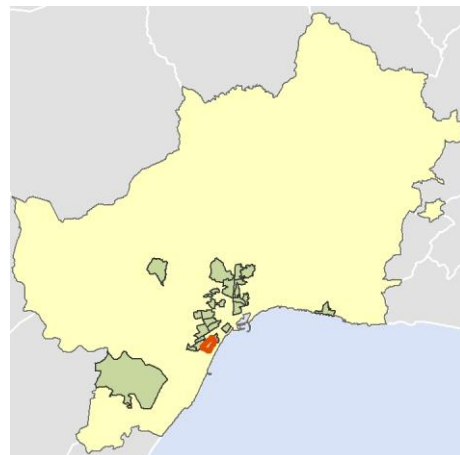
Ficha AEV (Área Estadística Vulnerable): 29067011



Localización en detalle del AEV

Datos básicos

Población del AEV	13.490
Viviendas	5.685
Densidad población (pob/Km ²)	37.383,20
Densidad vivienda (Viv/Ha)	157,54
Superficie (Ha)	36,09
Nº de secciones censales del AEV	11



Localización del AEV dentro del término municipal

Indicadores básicos de vulnerabilidad (IBVU)

	Valor del AEV	Valor de referencia de vulnerabilidad ⁽¹⁾
IBVU Estudios ⁽²⁾	14,28 %	16,38 %
IBVU Viviendas ⁽³⁾	0,00 %	17,50 %
IBVU Paro ⁽⁴⁾	s.d. %	42,33 %

(1) Valor que se ha tomado como referencia de vulnerabilidad para cada IBVU.

(2) IBVU Estudios: Porcentaje de población analfabeta y sin estudios de 16 años o más, sobre el total de población de 16 años o más.

(3) IBVU Vivienda: Porcentaje de viviendas familiares en edificios en estado ruinoso, malo o deficiente, sobre el total de viviendas familiares.

(4) IBVU Paro: Porcentaje de la población de 16 años o más en situación de paro, respecto al total de población activa de 16 años o más.

DATOS SOCIODEMOGRÁFICOS. Sección censal: 2906710002 AEV: 29067011

Población (2011)	Sección censal		AEV	
	Valores absolutos	%	Valores absolutos	%
Población total	1.720		13.490	
Población menor de 15 años	315	18,31	1.615	11,97
Población de 16 a 29 años	240	13,95	s.d.	s.d.
Población de 16 años y más	1.405	81,69	11.555	85,66
Población de 75 años y más	170	9,88	890	6,60
Población extranjera	95	5,52	s.d.	s.d.
Población extranjera menor de 15 años	30	9,52	s.d.	s.d.
Hogares (2011)				
Hogares	625		4.940	
Hogares unipersonales de mayores de 65 años	35	5,60	465	9,41
Hogares con un adulto y uno o más menores	40	6,40	325	6,58
Nivel educativo y situación laboral (2011)				
Población sin estudios	175	12,46	1.650	14,28
Población activa de 16 años o más	885	51,45	6.875	50,96
Población parada 16 años o más	280	31,64	s.d.	s.d.
Población activa de 16 a 29 años	185	77,08	s.d.	s.d.
Población parada de 16 a 29 años	100	54,05	s.d.	s.d.
Población ocupada	605	35,17	s.d.	s.d.
Población ocupada con carácter eventual	0	0,00	s.d.	s.d.
Población ocupada no cualificada	70	11,57	s.d.	s.d.
Edificación y vivienda (2011)				
Viviendas familiares	775		5.685	
Viviendas principales	625	80,65	4.940	86,90
Viviendas secundarias	80	10,32	s.d.	s.d.
Viviendas vacías	65	8,39	s.d.	s.d.
Viviendas unifamiliares (5)	0	0,00	190	3,34
Viviendas en edificios de vivienda plurifamiliar (6)	775	100,00	5.495	96,66
Viviendas con superficie menor de 30m ²	15	2,40	15	0,26
Viviendas sin cuarto de aseo con inodoro	0	0,00	65	1,14
Viviendas sin baño o ducha	0	0,00	25	0,44
Viviendas en edificios en estado ruinoso, malo o deficiente	0	0,00	0	0,00
Viviendas en edificios anteriores a 1940	0	0,00	0	0,00
Viviendas en edificios de 4 o más plantas	615	79,35	4.150	73,00
Viv. ppls. en edificios de 4 plantas o más sin ascensor	235	37,60	s.d.	s.d.
Viviendas principales con calefacción individual	225	36,00	s.d.	s.d.
Viviendas principales con calefacción colectiva	s.d.	s.d.	s.d.	s.d.
Viviendas principales sin calefacción	195	0,00	s.d.	s.d.
Superficie media útil por habitante (m ²)	31,54		31,22	

DATOS SOCIODEMOGRÁFICOS. Sección censal: 2906710005 AEV: 29067011

Población (2011)	Sección censal		AEV	
	Valores absolutos	%	Valores absolutos	%
Población total	945		13.490	
Población menor de 15 años	0	0,00	1.615	11,97
Población de 16 a 29 años	95	10,05	s.d.	s.d.
Población de 16 años y más	825	87,30	11.555	85,66
Población de 75 años y más	115	12,17	890	6,60
Población extranjera	125	13,23	s.d.	s.d.
Población extranjera menor de 15 años	s.d.	s.d.	s.d.	s.d.
Hogares (2011)				
Hogares	455		4.940	
Hogares unipersonales de mayores de 65 años	80	17,58	465	9,41
Hogares con un adulto y uno o más menores	25	5,49	325	6,58
Nivel educativo y situación laboral (2011)				
Población sin estudios	80	9,70	1.650	14,28
Población activa de 16 años o más	485	51,32	6.875	50,96
Población parada 16 años o más	290	59,79	s.d.	s.d.
Población activa de 16 a 29 años	s.d.	s.d.	s.d.	s.d.
Población parada de 16 a 29 años	s.d.	s.d.	s.d.	s.d.
Población ocupada	195	20,63	s.d.	s.d.
Población ocupada con carácter eventual	0	0,00	s.d.	s.d.
Población ocupada no cualificada	0	0,00	s.d.	s.d.
Edificación y vivienda (2011)				
Viviendas familiares	465		5.685	
Viviendas principales	455	97,85	4.940	86,90
Viviendas secundarias	s.d.	s.d.	s.d.	s.d.
Viviendas vacías	s.d.	s.d.	s.d.	s.d.
Viviendas unifamiliares (5)	140	30,11	190	3,34
Viviendas en edificios de vivienda plurifamiliar (6)	325	69,89	5.495	96,66
Viviendas con superficie menor de 30m ²	0	0,00	15	0,26
Viviendas sin cuarto de aseo con inodoro	0	0,00	65	1,14
Viviendas sin baño o ducha	0	0,00	25	0,44
Viviendas en edificios en estado ruinoso, malo o deficiente	0	0,00	0	0,00
Viviendas en edificios anteriores a 1940	0	0,00	0	0,00
Viviendas en edificios de 4 o más plantas	155	33,33	4.150	73,00
Viv. ppls. en edificios de 4 plantas o más sin ascensor	s.d.	s.d.	s.d.	s.d.
Viviendas principales con calefacción individual	s.d.	s.d.	s.d.	s.d.
Viviendas principales con calefacción colectiva	s.d.	s.d.	s.d.	s.d.
Viviendas principales sin calefacción	150	0,00	s.d.	s.d.
Superficie media útil por habitante (m ²)	36,90		31,22	

DATOS SOCIODEMOGRÁFICOS. Sección censal: 2906710006 AEV: 29067011

Población (2011)	Sección censal		AEV	
	Valores absolutos	%	Valores absolutos	%
Población total	885		13.490	
Población menor de 15 años	0	0,00	1.615	11,97
Población de 16 a 29 años	s.d.	s.d.	s.d.	s.d.
Población de 16 años y más	760	85,88	11.555	85,66
Población de 75 años y más	75	8,47	890	6,60
Población extranjera	s.d.	s.d.	s.d.	s.d.
Población extranjera menor de 15 años	s.d.	s.d.	s.d.	s.d.
Hogares (2011)				
Hogares	300		4.940	
Hogares unipersonales de mayores de 65 años	20	6,67	465	9,41
Hogares con un adulto y uno o más menores	25	8,33	325	6,58
Nivel educativo y situación laboral (2011)				
Población sin estudios	210	27,81	1.650	14,28
Población activa de 16 años o más	380	42,94	6.875	50,96
Población parada 16 años o más	115	30,26	s.d.	s.d.
Población activa de 16 a 29 años	s.d.	s.d.	s.d.	s.d.
Población parada de 16 a 29 años	s.d.	s.d.	s.d.	s.d.
Población ocupada	265	29,94	s.d.	s.d.
Población ocupada con carácter eventual	0	0,00	s.d.	s.d.
Población ocupada no cualificada	80	30,19	s.d.	s.d.
Edificación y vivienda (2011)				
Viviendas familiares	355		5.685	
Viviendas principales	300	84,51	4.940	86,90
Viviendas secundarias	s.d.	s.d.	s.d.	s.d.
Viviendas vacías	s.d.	s.d.	s.d.	s.d.
Viviendas unifamiliares (5)	40	11,27	190	3,34
Viviendas en edificios de vivienda plurifamiliar (6)	315	88,73	5.495	96,66
Viviendas con superficie menor de 30m ²	0	0,00	15	0,26
Viviendas sin cuarto de aseo con inodoro	25	8,33	65	1,14
Viviendas sin baño o ducha	10	3,33	25	0,44
Viviendas en edificios en estado ruinoso, malo o deficiente	0	0,00	0	0,00
Viviendas en edificios anteriores a 1940	0	0,00	0	0,00
Viviendas en edificios de 4 o más plantas	0	0,00	4.150	73,00
Viv. ppls. en edificios de 4 plantas o más sin ascensor	s.d.	s.d.	s.d.	s.d.
Viviendas principales con calefacción individual	s.d.	s.d.	s.d.	s.d.
Viviendas principales con calefacción colectiva	s.d.	s.d.	s.d.	s.d.
Viviendas principales sin calefacción	s.d.	s.d.	s.d.	s.d.
Superficie media útil por habitante (m ²)	30,08		31,22	

DATOS SOCIODEMOGRÁFICOS. Sección censal: 2906710007 AEV: 29067011

Población (2011)	Sección censal		AEV	
	Valores absolutos	%	Valores absolutos	%
Población total	920		13.490	
Población menor de 15 años	120	13,04	1.615	11,97
Población de 16 a 29 años	210	22,83	s.d.	s.d.
Población de 16 años y más	795	86,41	11.555	85,66
Población de 75 años y más	70	7,61	890	6,60
Población extranjera	65	7,07	s.d.	s.d.
Población extranjera menor de 15 años	s.d.	s.d.	s.d.	s.d.
Hogares (2011)				
Hogares	350		4.940	
Hogares unipersonales de mayores de 65 años	35	10,00	465	9,41
Hogares con un adulto y uno o más menores	0	0,00	325	6,58
Nivel educativo y situación laboral (2011)				
Población sin estudios	70	8,81	1.650	14,28
Población activa de 16 años o más	480	52,17	6.875	50,96
Población parada 16 años o más	320	66,67	s.d.	s.d.
Población activa de 16 a 29 años	135	64,29	s.d.	s.d.
Población parada de 16 a 29 años	s.d.	s.d.	s.d.	s.d.
Población ocupada	160	17,39	s.d.	s.d.
Población ocupada con carácter eventual	0	0,00	s.d.	s.d.
Población ocupada no cualificada	20	12,50	s.d.	s.d.
Edificación y vivienda (2011)				
Viviendas familiares	420		5.685	
Viviendas principales	350	83,33	4.940	86,90
Viviendas secundarias	s.d.	s.d.	s.d.	s.d.
Viviendas vacías	s.d.	s.d.	s.d.	s.d.
Viviendas unifamiliares (5)	0	0,00	190	3,34
Viviendas en edificios de vivienda plurifamiliar (6)	420	100,00	5.495	96,66
Viviendas con superficie menor de 30m ²	0	0,00	15	0,26
Viviendas sin cuarto de aseo con inodoro	0	0,00	65	1,14
Viviendas sin baño o ducha	15	4,29	25	0,44
Viviendas en edificios en estado ruinoso, malo o deficiente	0	0,00	0	0,00
Viviendas en edificios anteriores a 1940	0	0,00	0	0,00
Viviendas en edificios de 4 o más plantas	110	26,19	4.150	73,00
Viv. ppls. en edificios de 4 plantas o más sin ascensor	s.d.	s.d.	s.d.	s.d.
Viviendas principales con calefacción individual	s.d.	s.d.	s.d.	s.d.
Viviendas principales con calefacción colectiva	s.d.	s.d.	s.d.	s.d.
Viviendas principales sin calefacción	145	0,00	s.d.	s.d.
Superficie media útil por habitante (m ²)	29,67		31,22	

DATOS SOCIODEMOGRÁFICOS. Sección censal: 2906710008 AEV: 29067011

	Sección censal		AEV	
	Valores absolutos	%	Valores absolutos	%
Población (2011)				
Población total	1.265		13.490	
Población menor de 15 años	250	19,76	1.615	11,97
Población de 16 a 29 años	270	21,34	s.d.	s.d.
Población de 16 años y más	1.015	80,24	11.555	85,66
Población de 75 años y más	0	0,00	890	6,60
Población extranjera	220	17,39	s.d.	s.d.
Población extranjera menor de 15 años	95	38,00	s.d.	s.d.
Hogares (2011)				
Hogares	360		4.940	
Hogares unipersonales de mayores de 65 años	30	8,33	465	9,41
Hogares con un adulto y uno o más menores	55	15,28	325	6,58
Nivel educativo y situación laboral (2011)				
Población sin estudios	35	3,45	1.650	14,28
Población activa de 16 años o más	690	54,55	6.875	50,96
Población parada 16 años o más	445	64,49	s.d.	s.d.
Población activa de 16 a 29 años	210	77,78	s.d.	s.d.
Población parada de 16 a 29 años	s.d.	s.d.	s.d.	s.d.
Población ocupada	245	19,37	s.d.	s.d.
Población ocupada con carácter eventual	0	0,00	s.d.	s.d.
Población ocupada no cualificada	40	16,33	s.d.	s.d.
Edificación y vivienda (2011)				
Viviendas familiares	425		5.685	
Viviendas principales	360	84,71	4.940	86,90
Viviendas secundarias	s.d.	s.d.	s.d.	s.d.
Viviendas vacías	s.d.	s.d.	s.d.	s.d.
Viviendas unifamiliares (5)	0	0,00	190	3,34
Viviendas en edificios de vivienda plurifamiliar (6)	425	100,00	5.495	96,66
Viviendas con superficie menor de 30m ²	0	0,00	15	0,26
Viviendas sin cuarto de aseo con inodoro	30	8,33	65	1,14
Viviendas sin baño o ducha	0	0,00	25	0,44
Viviendas en edificios en estado ruinoso, malo o deficiente	0	0,00	0	0,00
Viviendas en edificios anteriores a 1940	0	0,00	0	0,00
Viviendas en edificios de 4 o más plantas	170	40,00	4.150	73,00
Viv. ppls. en edificios de 4 plantas o más sin ascensor	10	2,78	s.d.	s.d.
Viviendas principales con calefacción individual	s.d.	s.d.	s.d.	s.d.
Viviendas principales con calefacción colectiva	s.d.	s.d.	s.d.	s.d.
Viviendas principales sin calefacción	s.d.	s.d.	s.d.	s.d.
Superficie media útil por habitante (m ²)	26,88		31,22	

DATOS SOCIODEMOGRÁFICOS. Sección censal: 2906710016 AEV: 29067011

	Sección censal		AEV	
	Valores absolutos	%	Valores absolutos	%
Población (2011)				
Población total	2.005		13.490	
Población menor de 15 años	270	13,47	1.615	11,97
Población de 16 a 29 años	550	27,43	s.d.	s.d.
Población de 16 años y más	1.740	86,78	11.555	85,66
Población de 75 años y más	95	4,74	890	6,60
Población extranjera	430	21,45	s.d.	s.d.
Población extranjera menor de 15 años	65	24,07	s.d.	s.d.
Hogares (2011)				
Hogares	780		4.940	
Hogares unipersonales de mayores de 65 años	70	8,97	465	9,41
Hogares con un adulto y uno o más menores	35	4,49	325	6,58
Nivel educativo y situación laboral (2011)				
Población sin estudios	85	4,89	1.650	14,28
Población activa de 16 años o más	1.160	57,86	6.875	50,96
Población parada 16 años o más	385	33,19	s.d.	s.d.
Población activa de 16 a 29 años	325	59,09	s.d.	s.d.
Población parada de 16 a 29 años	115	35,38	s.d.	s.d.
Población ocupada	775	38,65	s.d.	s.d.
Población ocupada con carácter eventual	0	0,00	s.d.	s.d.
Población ocupada no cualificada	135	17,42	s.d.	s.d.
Edificación y vivienda (2011)				
Viviendas familiares	900		5.685	
Viviendas principales	780	86,67	4.940	86,90
Viviendas secundarias	75	8,33	s.d.	s.d.
Viviendas vacías	45	5,00	s.d.	s.d.
Viviendas unifamiliares (5)	10	1,11	190	3,34
Viviendas en edificios de vivienda plurifamiliar (6)	890	98,89	5.495	96,66
Viviendas con superficie menor de 30m ²	0	0,00	15	0,26
Viviendas sin cuarto de aseo con inodoro	0	0,00	65	1,14
Viviendas sin baño o ducha	0	0,00	25	0,44
Viviendas en edificios en estado ruinoso, malo o deficiente	0	0,00	0	0,00
Viviendas en edificios anteriores a 1940	0	0,00	0	0,00
Viviendas en edificios de 4 o más plantas	775	86,11	4.150	73,00
Viv. ppls. en edificios de 4 plantas o más sin ascensor	0	0,00	s.d.	s.d.
Viviendas principales con calefacción individual	250	32,05	s.d.	s.d.
Viviendas principales con calefacción colectiva	s.d.	s.d.	s.d.	s.d.
Viviendas principales sin calefacción	170	0,00	s.d.	s.d.
Superficie media útil por habitante (m ²)	33,67		31,22	

DATOS SOCIODEMOGRÁFICOS. Sección censal: 2906710018 AEV: 29067011

Población (2011)	Sección censal		AEV	
	Valores absolutos	%	Valores absolutos	%
Población total	1.850		13.490	
Población menor de 15 años	230	12,43	1.615	11,97
Población de 16 a 29 años	365	19,73	s.d.	s.d.
Población de 16 años y más	1.620	87,57	11.555	85,66
Población de 75 años y más	160	8,65	890	6,60
Población extranjera	265	14,32	s.d.	s.d.
Población extranjera menor de 15 años	s.d.	s.d.	s.d.	s.d.
Hogares (2011)				
Hogares	650		4.940	
Hogares unipersonales de mayores de 65 años	25	3,85	465	9,41
Hogares con un adulto y uno o más menores	95	14,62	325	6,58
Nivel educativo y situación laboral (2011)				
Población sin estudios	320	19,75	1.650	14,28
Población activa de 16 años o más	940	50,81	6.875	50,96
Población parada 16 años o más	510	54,26	s.d.	s.d.
Población activa de 16 a 29 años	300	82,19	s.d.	s.d.
Población parada de 16 a 29 años	s.d.	s.d.	s.d.	s.d.
Población ocupada	430	23,24	s.d.	s.d.
Población ocupada con carácter eventual	0	0,00	s.d.	s.d.
Población ocupada no cualificada	65	15,12	s.d.	s.d.
Edificación y vivienda (2011)				
Viviendas familiares	735		5.685	
Viviendas principales	650	88,44	4.940	86,90
Viviendas secundarias	80	10,88	s.d.	s.d.
Viviendas vacías	10	1,36	s.d.	s.d.
Viviendas unifamiliares (5)	0	0,00	190	3,34
Viviendas en edificios de vivienda plurifamiliar (6)	735	100,00	5.495	96,66
Viviendas con superficie menor de 30m ²	0	0,00	15	0,26
Viviendas sin cuarto de aseo con inodoro	0	0,00	65	1,14
Viviendas sin baño o ducha	0	0,00	25	0,44
Viviendas en edificios en estado ruinoso, malo o deficiente	0	0,00	0	0,00
Viviendas en edificios anteriores a 1940	0	0,00	0	0,00
Viviendas en edificios de 4 o más plantas	740	100,00	4.150	73,00
Viv. ppls. en edificios de 4 plantas o más sin ascensor	50	7,69	s.d.	s.d.
Viviendas principales con calefacción individual	230	35,38	s.d.	s.d.
Viviendas principales con calefacción colectiva	s.d.	s.d.	s.d.	s.d.
Viviendas principales sin calefacción	215	0,00	s.d.	s.d.
Superficie media útil por habitante (m ²)	27,81		31,22	

DATOS SOCIODEMOGRÁFICOS. Sección censal: 2906710024 AEV: 29067011

	Sección censal		AEV	
	Valores absolutos	%	Valores absolutos	%
Población (2011)				
Población total	685		13.490	
Población menor de 15 años	0	0,00	1.615	11,97
Población de 16 a 29 años	110	16,06	s.d.	s.d.
Población de 16 años y más	615	89,78	11.555	85,66
Población de 75 años y más	0	0,00	890	6,60
Población extranjera	20	2,92	s.d.	s.d.
Población extranjera menor de 15 años	s.d.	s.d.	s.d.	s.d.
Hogares (2011)				
Hogares	245		4.940	
Hogares unipersonales de mayores de 65 años	0	0,00	465	9,41
Hogares con un adulto y uno o más menores	35	14,29	325	6,58
Nivel educativo y situación laboral (2011)				
Población sin estudios	115	18,70	1.650	14,28
Población activa de 16 años o más	350	51,09	6.875	50,96
Población parada 16 años o más	s.d.	s.d.	s.d.	s.d.
Población activa de 16 a 29 años	70	63,64	s.d.	s.d.
Población parada de 16 a 29 años	s.d.	s.d.	s.d.	s.d.
Población ocupada	s.d.	s.d.	s.d.	s.d.
Población ocupada con carácter eventual	s.d.	s.d.	s.d.	s.d.
Población ocupada no cualificada	s.d.	s.d.	s.d.	s.d.
Edificación y vivienda (2011)				
Viviendas familiares	270		5.685	
Viviendas principales	245	90,74	4.940	86,90
Viviendas secundarias	s.d.	s.d.	s.d.	s.d.
Viviendas vacías	s.d.	s.d.	s.d.	s.d.
Viviendas unifamiliares (5)	0	0,00	190	3,34
Viviendas en edificios de vivienda plurifamiliar (6)	270	100,00	5.495	96,66
Viviendas con superficie menor de 30m ²	0	0,00	15	0,26
Viviendas sin cuarto de aseo con inodoro	0	0,00	65	1,14
Viviendas sin baño o ducha	0	0,00	25	0,44
Viviendas en edificios en estado ruinoso, malo o deficiente	0	0,00	0	0,00
Viviendas en edificios anteriores a 1940	0	0,00	0	0,00
Viviendas en edificios de 4 o más plantas	245	90,74	4.150	73,00
Viv. ppls. en edificios de 4 plantas o más sin ascensor	s.d.	s.d.	s.d.	s.d.
Viviendas principales con calefacción individual	s.d.	s.d.	s.d.	s.d.
Viviendas principales con calefacción colectiva	s.d.	s.d.	s.d.	s.d.
Viviendas principales sin calefacción	s.d.	s.d.	s.d.	s.d.
Superficie media útil por habitante (m ²)	25,62		31,22	

DATOS SOCIODEMOGRÁFICOS. Sección censal: 2906710035 AEV: 29067011

	Sección censal		AEV	
	Valores absolutos	%	Valores absolutos	%
Población (2011)				
Población total	1.270		13.490	
Población menor de 15 años	140	11,02	1.615	11,97
Población de 16 a 29 años	235	18,50	s.d.	s.d.
Población de 16 años y más	1.130	88,98	11.555	85,66
Población de 75 años y más	90	7,09	890	6,60
Población extranjera	s.d.	s.d.	s.d.	s.d.
Población extranjera menor de 15 años	s.d.	s.d.	s.d.	s.d.
Hogares (2011)				
Hogares	490		4.940	
Hogares unipersonales de mayores de 65 años	75	15,31	465	9,41
Hogares con un adulto y uno o más menores	15	3,06	325	6,58
Nivel educativo y situación laboral (2011)				
Población sin estudios	300	26,55	1.650	14,28
Población activa de 16 años o más	665	52,36	6.875	50,96
Población parada 16 años o más	210	31,58	s.d.	s.d.
Población activa de 16 a 29 años	145	61,70	s.d.	s.d.
Población parada de 16 a 29 años	50	34,48	s.d.	s.d.
Población ocupada	455	35,83	s.d.	s.d.
Población ocupada con carácter eventual	0	0,00	s.d.	s.d.
Población ocupada no cualificada	40	8,79	s.d.	s.d.
Edificación y vivienda (2011)				
Viviendas familiares	590		5.685	
Viviendas principales	490	83,05	4.940	86,90
Viviendas secundarias	0	0,00	s.d.	s.d.
Viviendas vacías	100	16,95	s.d.	s.d.
Viviendas unifamiliares (5)	0	0,00	190	3,34
Viviendas en edificios de vivienda plurifamiliar (6)	590	100,00	5.495	96,66
Viviendas con superficie menor de 30m ²	0	0,00	15	0,26
Viviendas sin cuarto de aseo con inodoro	10	2,04	65	1,14
Viviendas sin baño o ducha	0	0,00	25	0,44
Viviendas en edificios en estado ruinoso, malo o deficiente	0	0,00	0	0,00
Viviendas en edificios anteriores a 1940	0	0,00	0	0,00
Viviendas en edificios de 4 o más plantas	590	100,00	4.150	73,00
Viv. ppls. en edificios de 4 plantas o más sin ascensor	0	0,00	s.d.	s.d.
Viviendas principales con calefacción individual	s.d.	s.d.	s.d.	s.d.
Viviendas principales con calefacción colectiva	s.d.	s.d.	s.d.	s.d.
Viviendas principales sin calefacción	190	0,00	s.d.	s.d.
Superficie media útil por habitante (m ²)	30,20		31,22	

DATOS SOCIODEMOGRÁFICOS. Sección censal: 2906710036 AEV: 29067011

Población (2011)	Sección censal		AEV	
	Valores absolutos	%	Valores absolutos	%
Población total	805		13.490	
Población menor de 15 años	80	9,94	1.615	11,97
Población de 16 a 29 años	100	12,42	s.d.	s.d.
Población de 16 años y más	725	90,06	11.555	85,66
Población de 75 años y más	0	0,00	890	6,60
Población extranjera	65	8,07	s.d.	s.d.
Población extranjera menor de 15 años	s.d.	s.d.	s.d.	s.d.
Hogares (2011)				
Hogares	310		4.940	
Hogares unipersonales de mayores de 65 años	45	14,52	465	9,41
Hogares con un adulto y uno o más menores	0	0,00	325	6,58
Nivel educativo y situación laboral (2011)				
Población sin estudios	95	13,10	1.650	14,28
Población activa de 16 años o más	345	42,86	6.875	50,96
Población parada 16 años o más	135	39,13	s.d.	s.d.
Población activa de 16 a 29 años	s.d.	s.d.	s.d.	s.d.
Población parada de 16 a 29 años	s.d.	s.d.	s.d.	s.d.
Población ocupada	210	26,09	s.d.	s.d.
Población ocupada con carácter eventual	0	0,00	s.d.	s.d.
Población ocupada no cualificada	25	11,90	s.d.	s.d.
Edificación y vivienda (2011)				
Viviendas familiares	310		5.685	
Viviendas principales	310	100,00	4.940	86,90
Viviendas secundarias	s.d.	s.d.	s.d.	s.d.
Viviendas vacías	s.d.	s.d.	s.d.	s.d.
Viviendas unifamiliares (5)	0	0,00	190	3,34
Viviendas en edificios de vivienda plurifamiliar (6)	310	100,00	5.495	96,66
Viviendas con superficie menor de 30m ²	0	0,00	15	0,26
Viviendas sin cuarto de aseo con inodoro	0	0,00	65	1,14
Viviendas sin baño o ducha	0	0,00	25	0,44
Viviendas en edificios en estado ruinoso, malo o deficiente	0	0,00	0	0,00
Viviendas en edificios anteriores a 1940	0	0,00	0	0,00
Viviendas en edificios de 4 o más plantas	310	100,00	4.150	73,00
Viv. ppls. en edificios de 4 plantas o más sin ascensor	0	0,00	s.d.	s.d.
Viviendas principales con calefacción individual	s.d.	s.d.	s.d.	s.d.
Viviendas principales con calefacción colectiva	s.d.	s.d.	s.d.	s.d.
Viviendas principales sin calefacción	s.d.	s.d.	s.d.	s.d.
Superficie media útil por habitante (m ²)	42,36		31,22	

DATOS SOCIODEMOGRÁFICOS. Sección censal: 2906710039 AEV: 29067011

Población (2011)	Sección censal		AEV	
	Valores absolutos	%	Valores absolutos	%
Población total	1.140		13.490	
Población menor de 15 años	210	18,42	1.615	11,97
Población de 16 a 29 años	210	18,42	s.d.	s.d.
Población de 16 años y más	925	81,14	11.555	85,66
Población de 75 años y más	115	10,09	890	6,60
Población extranjera	185	16,23	s.d.	s.d.
Población extranjera menor de 15 años	35	16,67	s.d.	s.d.
Hogares (2011)				
Hogares	375		4.940	
Hogares unipersonales de mayores de 65 años	50	13,33	465	9,41
Hogares con un adulto y uno o más menores	0	0,00	325	6,58
Nivel educativo y situación laboral (2011)				
Población sin estudios	165	17,84	1.650	14,28
Población activa de 16 años o más	495	43,42	6.875	50,96
Población parada 16 años o más	185	37,37	s.d.	s.d.
Población activa de 16 a 29 años	85	40,48	s.d.	s.d.
Población parada de 16 a 29 años	s.d.	s.d.	s.d.	s.d.
Población ocupada	310	27,19	s.d.	s.d.
Población ocupada con carácter eventual	0	0,00	s.d.	s.d.
Población ocupada no cualificada	90	29,03	s.d.	s.d.
Edificación y vivienda (2011)				
Viviendas familiares	440		5.685	
Viviendas principales	375	85,23	4.940	86,90
Viviendas secundarias	s.d.	s.d.	s.d.	s.d.
Viviendas vacías	s.d.	s.d.	s.d.	s.d.
Viviendas unifamiliares (5)	0	0,00	190	3,34
Viviendas en edificios de vivienda plurifamiliar (6)	440	100,00	5.495	96,66
Viviendas con superficie menor de 30m ²	0	0,00	15	0,26
Viviendas sin cuarto de aseo con inodoro	0	0,00	65	1,14
Viviendas sin baño o ducha	0	0,00	25	0,44
Viviendas en edificios en estado ruinoso, malo o deficiente	0	0,00	0	0,00
Viviendas en edificios anteriores a 1940	0	0,00	0	0,00
Viviendas en edificios de 4 o más plantas	440	100,00	4.150	73,00
Viv. ppls. en edificios de 4 plantas o más sin ascensor	100	26,67	s.d.	s.d.
Viviendas principales con calefacción individual	s.d.	s.d.	s.d.	s.d.
Viviendas principales con calefacción colectiva	s.d.	s.d.	s.d.	s.d.
Viviendas principales sin calefacción	s.d.	s.d.	s.d.	s.d.
Superficie media útil por habitante (m ²)	25,09		31,22	

INDICADORES DE VULNERABILIDAD AEV: 29067011

	AEV	Municipio	Comunidad Autónoma	España
Vulnerabilidad sociodemográfica				
% de población de 75 años y más años	6,60	7,06	7,32	8,71
% de hogares unipersonales de mayores de 65 años	9,41	9,36	8,65	9,45
% de hogares con un adulto y uno o más menores	6,58	6,22	5,21	4,83
% de población extranjera (7)	s.d.	7,85	7,88	11,26
% de población extranjera menor de 15 años (8)	s.d.	6,35	6,35	12,30
Vulnerabilidad socioeconómica				
% de población en paro (IBVU)	s.d.	35,70	38,89	29,64
% de población juvenil en paro (9)	s.d.	51,99	53,55	44,81
% de ocupados eventuales	s.d.	0,52	26,49	19,35
% de ocupados no cualificados	s.d.	11,95	13,54	11,03
% de población sin estudios (IBVU)	14,28	11,40	14,83	10,92
Vulnerabilidad residencial				
% de viviendas con una superficie menor de 30 m ²	0,26	0,33	0,27	0,28
Superficie media útil por habitante (m ²)	31,22	45,77	57,18	51,82
% de viviendas sin cuarto de aseo con inodoro	1,14	0,70	0,58	0,41
% de viviendas sin baño o ducha	0,44	0,43	0,58	0,37
% de viviendas en estado ruinoso, malo o deficiente (IBVU)	0,00	5,97	6,38	6,99
% de viviendas en edificios anteriores a 1940	0,00	1,38	8,70	13,20
% de viv. ppales. en edificios de 4 o más plantas sin ascensor	s.d.	81,43	26,84	25,50
% de viviendas principales sin calefacción	s.d.	11,64	75,16	43,14

Definiciones y Síntesis Metodológica

ESTE CATÁLOGO REFERIDO A 2011 SÓLO IDENTIFICA ÁREAS ESTADÍSTICAS VULNERABLES (AEV), NO BARRIOS VULNERABLES

ÁREA ESTADÍSTICA VULNERABLE (AEV):

Agrupación de secciones censales colindantes y de cierta homogeneidad urbanística, de entre 3.500 y 15.000 habitantes en las que, al menos, uno de los tres Indicadores Básicos de Vulnerabilidad Urbana (IBVU Estudios, IBVU Vivienda o IBVU Paro) del conjunto supera el valor establecido como referencia de vulnerabilidad.

- IBVU Estudios: Porcentaje de población analfabeta y sin estudios de 16 años o más, sobre el total de población de 16 años o más. Valor de referencia de vulnerabilidad (2011): 16,38%.

- IBVU Vivienda: Porcentaje de viviendas familiares (principales, secundarias, vacías) en edificios en estado ruinoso, malo o deficiente, sobre el total de viviendas familiares (principales, secundarias, vacías). Valor de referencia de vulnerabilidad (2011): 17,50 %.

- IBVU Paro: Porcentaje de la población de 16 años o más en situación de paro, respecto al total de población activa de 16 años o más. Valor de referencia de vulnerabilidad (2011): 42,33 %.

Las Áreas Estadísticas Vulnerables (AEV) son el resultado de un análisis detallado de los tres Indicadores Básicos de Vulnerabilidad Urbana (IBVU) sobre las secciones censales, realizado en gabinete, teniendo en cuenta el soporte urbano real, y por tanto definiendo continuidades, delimitando barreras y realizando, dentro de lo que permite la fotografía aérea, un primer análisis de la homogeneidad morfológica de los espacios.

BARRIO VULNERABLE (BV) (Sólo 2001):

Se entiende por Barrio Vulnerable (BV) un conjunto urbano de cierta homogeneidad y continuidad urbanística, delimitado partiendo siempre de un Área Estadística Vulnerable (AEV), pero perfilando esta delimitación estadística en base a los 3 IBVU mencionados desde el punto de vista urbanístico, buscando por tanto una mayor correspondencia con los tejidos morfológicos de las ciudades. La delimitación de Barrios Vulnerables se realizó sólo en el Catálogo de 2001, partiendo de las Áreas Estadísticas Vulnerables previamente identificadas en 2001, perfilando su delimitación con trabajo de campo y la información aportada por los técnicos municipales contactados en cada Ayuntamiento, quedando definida la delimitación de cada BV en función de estos datos. El Catálogo de 2001 incluía, para cada uno de estos BV una "Descripción Urbanística", que trataba de reflejar su realidad actual tanto urbana como social.

El presente Catálogo de 2011 sólo contempla la delimitación de AEV de 2011, sin que se haya realizado la delimitación de BV ni las correspondientes fichas de "Descripción Urbanística" de 2011. No obstante, y para comparar la evolución de los BV identificados en 2001, en la ficha de cada AEV de 2011 se recoge la delimitación de BV de 2001, si hubiera coincidencia aproximada.

SÍNTESIS METODOLÓGICA (2011):

El cuerpo de estudio del Catálogo de Barrios Vulnerables de 2011 sigue el criterio establecido en los Catálogos anteriores: centrándose en los municipios mayores de 50.000 habitantes y capitales de provincia. De este modo, el ámbito de análisis del Catálogo de 2011 cuenta con un total de 147 ciudades, 8 más que en el Catálogo de 2001 y 30 más que en el Catálogo de 1991.

Los trabajos del Catálogo de 2011, siguen la misma metodología que los de 1991, 2001, y 2006, con la única particularidad de que sólo identifican las Áreas Estadísticas Vulnerables, sin realizar el análisis urbanístico detallado que permitía identificar a partir de ellas los Barrios Vulnerables.

Para su desarrollo se ha partido del análisis de la evolución de los Barrios Vulnerables identificados en 2001, viendo primero si seguían o no siendo vulnerables en el año 2011. Posteriormente, se han identificado las nuevas Áreas Estadísticas Vulnerables no coincidentes con Barrios Vulnerables identificados en el Catálogo de 2001, incluyendo también las ciudades que no contaban con Barrios Vulnerables en 2001.

Una vez identificadas las secciones censales que, en cada una de las fechas de estudio, superan los umbrales de referencia (para uno o varios de los 3 Indicadores Básicos de Vulnerabilidad Urbana IBVU), se procede a agrupar estas secciones en Áreas Estadísticas Vulnerables (AEV).

La metodología detallada completa puede consultarse en:

http://www.fomento.gob.es/MFOM.BarriosVulnerables/static/adjunto/Sintesis_metodologica_general_catalogo_bbv.pdf

NOTAS:

- (5) Viviendas Unifamiliares: Número de viviendas en edificios con uso predominantemente residencial que sólo tienen una vivienda.
- (6) Viviendas en edificios de Vivienda Plurifamiliar: Número de viviendas en edificios con uso predominantemente residencial que tienen más un inmueble. (El Censo de 2011 define Inmueble como: Unidad operativa usada en el cuaderno de recorrido del agente censal, que corresponde, según su uso, a una vivienda o un local. Cada inmueble se corresponde con una combinación diferente de los valores de planta y puerta).
- (7) Porcentaje de Población Extranjera: Porcentaje de personas de nacionalidad extranjera, respecto al total de población. (%)
- (8) Porcentaje de Población Extranjera menor de 15 años: Porcentaje de menores de 15 años de edad con nacionalidad extranjera, respecto al total de población menor de 15 años. (%)
- (9) Porcentaje de Población juvenil en paro: Porcentaje de la población de 16 a 29 años en situación de paro respecto al total de población activa de 16 a 29 años. (%)