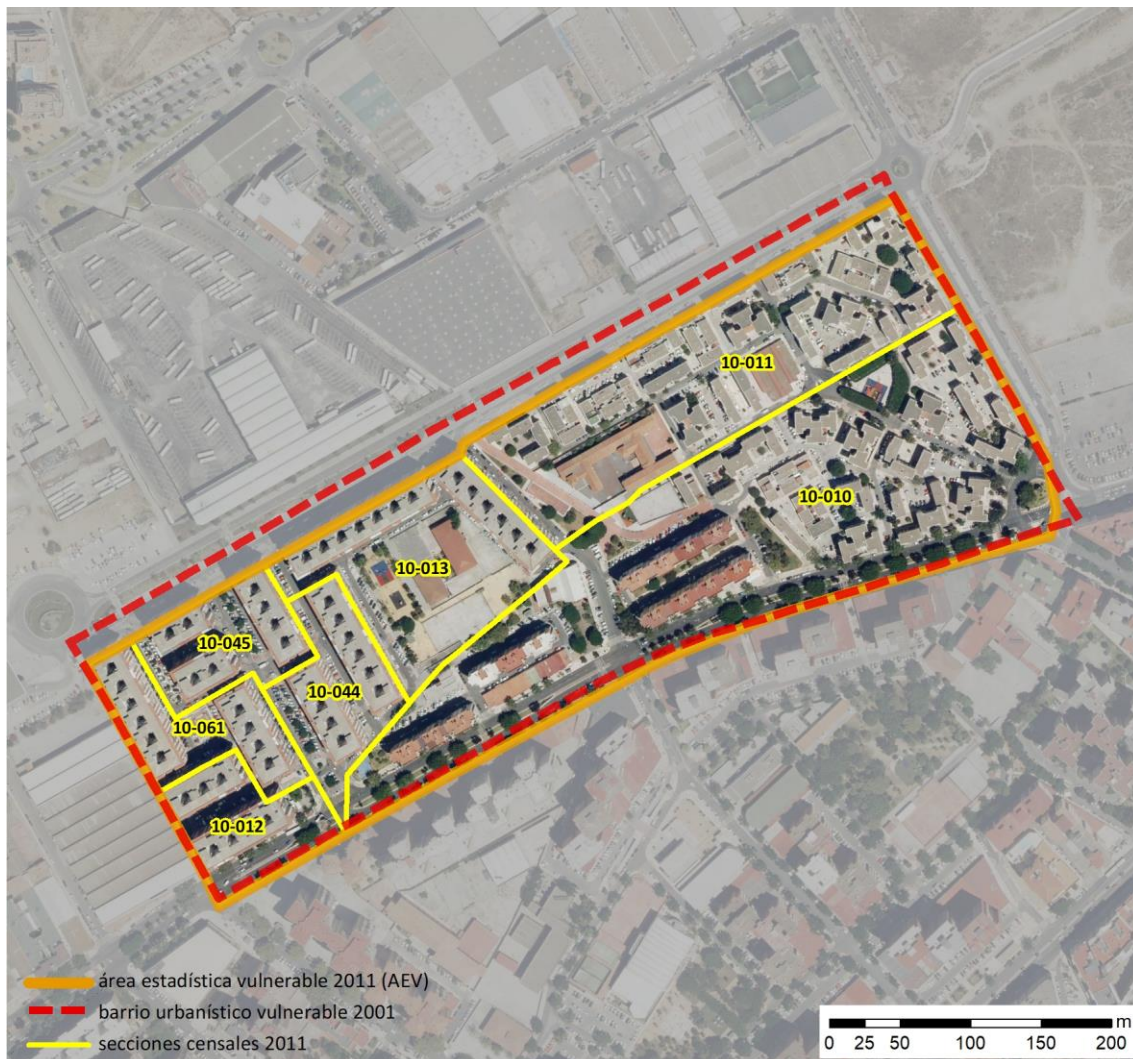


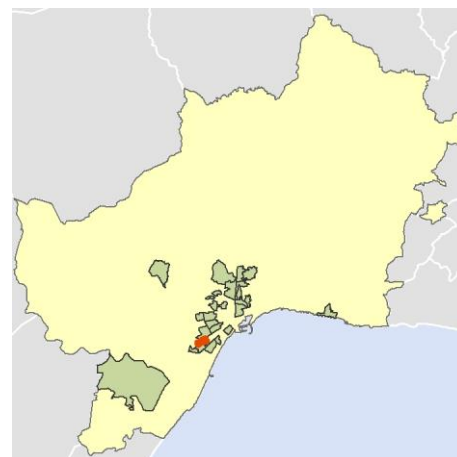
Ficha AEV (Área Estadística Vulnerable): 29067013



Localización en detalle del AEV

Datos básicos

Población del AEV	7.735
Viviendas	3.325
Densidad población (pob/Km ²)	54.623,36
Densidad vivienda (Viv/Ha)	234,81
Superficie (Ha)	14,16
Nº de secciones censales del AEV	7



Localización del AEV dentro del término municipal

Indicadores básicos de vulnerabilidad (IBVU)

	Valor del AEV	Valor de referencia de vulnerabilidad ⁽¹⁾
IBVU Estudios ⁽²⁾	19,27 %	16,38 %
IBVU Viviendas ⁽³⁾	0,00 %	17,50 %
IBVU Paro ⁽⁴⁾	52,06 %	42,33 %

(1) Valor que se ha tomado como referencia de vulnerabilidad para cada IBVU.

(2) IBVU Estudios: Porcentaje de población analfabeta y sin estudios de 16 años o más, sobre el total de población de 16 años o más.

(3) IBVU Vivienda: Porcentaje de viviendas familiares en edificios en estado ruinoso, malo o deficiente, sobre el total de viviendas familiares.

(4) IBVU Paro: Porcentaje de la población de 16 años o más en situación de paro, respecto al total de población activa de 16 años o más.

DATOS SOCIODEMOGRÁFICOS. Sección censal: 2906710010

AEV: 29067013

	Sección censal		AEV	
	Valores absolutos	%	Valores absolutos	%
Población (2011)				
Población total	1.710		7.735	
Población menor de 15 años	275	16,08	1.120	14,48
Población de 16 a 29 años	470	27,49	1.405	18,16
Población de 16 años y más	1.430	83,63	6.280	81,19
Población de 75 años y más	100	5,85	430	5,56
Población extranjera	425	24,85	s.d.	s.d.
Población extranjera menor de 15 años	60	21,82	s.d.	s.d.
Hogares (2011)				
Hogares	655		2.985	
Hogares unipersonales de mayores de 65 años	65	9,92	320	10,72
Hogares con un adulto y uno o más menores	85	12,98	410	13,74
Nivel educativo y situación laboral (2011)				
Población sin estudios	320	22,30	1.210	19,27
Población activa de 16 años o más	985	57,60	4.120	53,26
Población parada 16 años o más	565	57,36	2.145	52,06
Población activa de 16 a 29 años	330	70,21	s.d.	s.d.
Población parada de 16 a 29 años	155	46,97	s.d.	s.d.
Población ocupada	420	24,56	1.975	25,53
Población ocupada con carácter eventual	0	0,00	5	0,25
Población ocupada no cualificada	100	23,81	475	24,05
Edificación y vivienda (2011)				
Viviendas familiares	720		3.325	
Viviendas principales	655	90,97	2.985	89,77
Viviendas secundarias	30	4,17	s.d.	s.d.
Viviendas vacías	40	5,56	s.d.	s.d.
Viviendas unifamiliares (5)	5	0,69	105	3,16
Viviendas en edificios de vivienda plurifamiliar (6)	715	99,31	3.220	96,84
Viviendas con superficie menor de 30m ²	0	0,00	0	0,00
Viviendas sin cuarto de aseo con inodoro	0	0,00	35	1,05
Viviendas sin baño o ducha	0	0,00	10	0,30
Viviendas en edificios en estado ruinoso, malo o deficiente	0	0,00	0	0,00
Viviendas en edificios anteriores a 1940	0	0,00	0	0,00
Viviendas en edificios de 4 o más plantas	715	99,31	3.220	96,84
Viv. ppls. en edificios de 4 plantas o más sin ascensor	415	63,36	s.d.	s.d.
Viviendas principales con calefacción individual	s.d.	s.d.	s.d.	s.d.
Viviendas principales con calefacción colectiva	s.d.	s.d.	s.d.	s.d.
Viviendas principales sin calefacción	230	0,00	s.d.	s.d.
Superficie media útil por habitante (m ²)	25,26		29,78	

DATOS SOCIODEMOGRÁFICOS. Sección censal: 2906710011 AEV: 29067013

Población (2011)	Sección censal		AEV	
	Valores absolutos	%	Valores absolutos	%
Población total	890		7.735	
Población menor de 15 años	110	12,36	1.120	14,48
Población de 16 a 29 años	185	20,79	1.405	18,16
Población de 16 años y más	780	87,64	6.280	81,19
Población de 75 años y más	65	7,30	430	5,56
Población extranjera	115	12,92	s.d.	s.d.
Población extranjera menor de 15 años	10	9,09	s.d.	s.d.
Hogares (2011)				
Hogares	390		2.985	
Hogares unipersonales de mayores de 65 años	20	5,13	320	10,72
Hogares con un adulto y uno o más menores	60	15,38	410	13,74
Nivel educativo y situación laboral (2011)				
Población sin estudios	175	22,44	1.210	19,27
Población activa de 16 años o más	505	56,74	4.120	53,26
Población parada 16 años o más	345	68,32	2.145	52,06
Población activa de 16 a 29 años	130	70,27	s.d.	s.d.
Población parada de 16 a 29 años	130	100,00	s.d.	s.d.
Población ocupada	160	17,98	1.975	25,53
Población ocupada con carácter eventual	5	3,13	5	0,25
Población ocupada no cualificada	30	18,75	475	24,05
Edificación y vivienda (2011)				
Viviendas familiares	425		3.325	
Viviendas principales	390	91,76	2.985	89,77
Viviendas secundarias	s.d.	s.d.	s.d.	s.d.
Viviendas vacías	s.d.	s.d.	s.d.	s.d.
Viviendas unifamiliares (5)	100	23,53	105	3,16
Viviendas en edificios de vivienda plurifamiliar (6)	325	76,47	3.220	96,84
Viviendas con superficie menor de 30m ²	0	0,00	0	0,00
Viviendas sin cuarto de aseo con inodoro	0	0,00	35	1,05
Viviendas sin baño o ducha	0	0,00	10	0,30
Viviendas en edificios en estado ruinoso, malo o deficiente	0	0,00	0	0,00
Viviendas en edificios anteriores a 1940	0	0,00	0	0,00
Viviendas en edificios de 4 o más plantas	325	76,47	3.220	96,84
Viv. ppls. en edificios de 4 plantas o más sin ascensor	s.d.	s.d.	s.d.	s.d.
Viviendas principales con calefacción individual	s.d.	s.d.	s.d.	s.d.
Viviendas principales con calefacción colectiva	s.d.	s.d.	s.d.	s.d.
Viviendas principales sin calefacción	s.d.	s.d.	s.d.	s.d.
Superficie media útil por habitante (m ²)	26,26		29,78	

DATOS SOCIODEMOGRÁFICOS. Sección censal: 2906710012 AEV: 29067013

	Sección censal		AEV	
	Valores absolutos	%	Valores absolutos	%
Población (2011)				
Población total	945		7.735	
Población menor de 15 años	0	0,00	1.120	14,48
Población de 16 a 29 años	160	16,93	1.405	18,16
Población de 16 años y más	730	77,25	6.280	81,19
Población de 75 años y más	0	0,00	430	5,56
Población extranjera	350	37,04	s.d.	s.d.
Población extranjera menor de 15 años	s.d.	s.d.	s.d.	s.d.
Hogares (2011)				
Hogares	350		2.985	
Hogares unipersonales de mayores de 65 años	35	10,00	320	10,72
Hogares con un adulto y uno o más menores	80	22,86	410	13,74
Nivel educativo y situación laboral (2011)				
Población sin estudios	65	8,90	1.210	19,27
Población activa de 16 años o más	575	60,85	4.120	53,26
Población parada 16 años o más	215	37,39	2.145	52,06
Población activa de 16 a 29 años	110	68,75	s.d.	s.d.
Población parada de 16 a 29 años	s.d.	s.d.	s.d.	s.d.
Población ocupada	360	38,10	1.975	25,53
Población ocupada con carácter eventual	0	0,00	5	0,25
Población ocupada no cualificada	60	16,67	475	24,05
Edificación y vivienda (2011)				
Viviendas familiares	350		3.325	
Viviendas principales	350	100,00	2.985	89,77
Viviendas secundarias	s.d.	s.d.	s.d.	s.d.
Viviendas vacías	s.d.	s.d.	s.d.	s.d.
Viviendas unifamiliares (5)	0	0,00	105	3,16
Viviendas en edificios de vivienda plurifamiliar (6)	350	100,00	3.220	96,84
Viviendas con superficie menor de 30m ²	0	0,00	0	0,00
Viviendas sin cuarto de aseo con inodoro	0	0,00	35	1,05
Viviendas sin baño o ducha	0	0,00	10	0,30
Viviendas en edificios en estado ruinoso, malo o deficiente	0	0,00	0	0,00
Viviendas en edificios anteriores a 1940	0	0,00	0	0,00
Viviendas en edificios de 4 o más plantas	350	100,00	3.220	96,84
Viv. ppls. en edificios de 4 plantas o más sin ascensor	0	0,00	s.d.	s.d.
Viviendas principales con calefacción individual	s.d.	s.d.	s.d.	s.d.
Viviendas principales con calefacción colectiva	s.d.	s.d.	s.d.	s.d.
Viviendas principales sin calefacción	s.d.	s.d.	s.d.	s.d.
Superficie media útil por habitante (m ²)	27,78		29,78	

DATOS SOCIODEMOGRÁFICOS. Sección censal: 2906710013 AEV: 29067013

Población (2011)	Sección censal		AEV	
	Valores absolutos	%	Valores absolutos	%
Población total	1.550		7.735	
Población menor de 15 años	245	15,81	1.120	14,48
Población de 16 a 29 años	375	24,19	1.405	18,16
Población de 16 años y más	1.305	84,19	6.280	81,19
Población de 75 años y más	65	4,19	430	5,56
Población extranjera	235	15,16	s.d.	s.d.
Población extranjera menor de 15 años	20	8,16	s.d.	s.d.
Hogares (2011)				
Hogares	530		2.985	
Hogares unipersonales de mayores de 65 años	85	16,04	320	10,72
Hogares con un adulto y uno o más menores	90	16,98	410	13,74
Nivel educativo y situación laboral (2011)				
Población sin estudios	270	20,69	1.210	19,27
Población activa de 16 años o más	820	52,90	4.120	53,26
Población parada 16 años o más	440	53,66	2.145	52,06
Población activa de 16 a 29 años	270	72,00	s.d.	s.d.
Población parada de 16 a 29 años	165	61,11	s.d.	s.d.
Población ocupada	380	24,52	1.975	25,53
Población ocupada con carácter eventual	0	0,00	5	0,25
Población ocupada no cualificada	110	28,95	475	24,05
Edificación y vivienda (2011)				
Viviendas familiares	545		3.325	
Viviendas principales	530	97,25	2.985	89,77
Viviendas secundarias	20	3,67	s.d.	s.d.
Viviendas vacías	0	0,00	s.d.	s.d.
Viviendas unifamiliares (5)	0	0,00	105	3,16
Viviendas en edificios de vivienda plurifamiliar (6)	545	100,00	3.220	96,84
Viviendas con superficie menor de 30m ²	0	0,00	0	0,00
Viviendas sin cuarto de aseo con inodoro	15	2,83	35	1,05
Viviendas sin baño o ducha	0	0,00	10	0,30
Viviendas en edificios en estado ruinoso, malo o deficiente	0	0,00	0	0,00
Viviendas en edificios anteriores a 1940	0	0,00	0	0,00
Viviendas en edificios de 4 o más plantas	545	100,00	3.220	96,84
Viv. ppls. en edificios de 4 plantas o más sin ascensor	0	0,00	s.d.	s.d.
Viviendas principales con calefacción individual	s.d.	s.d.	s.d.	s.d.
Viviendas principales con calefacción colectiva	s.d.	s.d.	s.d.	s.d.
Viviendas principales sin calefacción	s.d.	s.d.	s.d.	s.d.
Superficie media útil por habitante (m ²)	24,61		29,78	

DATOS SOCIODEMOGRÁFICOS. Sección censal: 2906710044 AEV: 29067013

	Sección censal		AEV	
	Valores absolutos	%	Valores absolutos	%
Población (2011)				
Población total	880		7.735	
Población menor de 15 años	170	19,32	1.120	14,48
Población de 16 a 29 años	60	6,82	1.405	18,16
Población de 16 años y más	710	80,68	6.280	81,19
Población de 75 años y más	105	11,93	430	5,56
Población extranjera	100	11,36	s.d.	s.d.
Población extranjera menor de 15 años	s.d.	s.d.	s.d.	s.d.
Hogares (2011)				
Hogares	335		2.985	
Hogares unipersonales de mayores de 65 años	20	5,97	320	10,72
Hogares con un adulto y uno o más menores	10	2,99	410	13,74
Nivel educativo y situación laboral (2011)				
Población sin estudios	165	23,24	1.210	19,27
Población activa de 16 años o más	420	47,73	4.120	53,26
Población parada 16 años o más	175	41,67	2.145	52,06
Población activa de 16 a 29 años	s.d.	s.d.	s.d.	s.d.
Población parada de 16 a 29 años	s.d.	s.d.	s.d.	s.d.
Población ocupada	245	27,84	1.975	25,53
Población ocupada con carácter eventual	0	0,00	5	0,25
Población ocupada no cualificada	40	16,33	475	24,05
Edificación y vivienda (2011)				
Viviendas familiares	450		3.325	
Viviendas principales	335	74,44	2.985	89,77
Viviendas secundarias	s.d.	s.d.	s.d.	s.d.
Viviendas vacías	s.d.	s.d.	s.d.	s.d.
Viviendas unifamiliares (5)	0	0,00	105	3,16
Viviendas en edificios de vivienda plurifamiliar (6)	450	100,00	3.220	96,84
Viviendas con superficie menor de 30m ²	0	0,00	0	0,00
Viviendas sin cuarto de aseo con inodoro	20	5,97	35	1,05
Viviendas sin baño o ducha	0	0,00	10	0,30
Viviendas en edificios en estado ruinoso, malo o deficiente	0	0,00	0	0,00
Viviendas en edificios anteriores a 1940	0	0,00	0	0,00
Viviendas en edificios de 4 o más plantas	450	100,00	3.220	96,84
Viv. ppls. en edificios de 4 plantas o más sin ascensor	0	0,00	s.d.	s.d.
Viviendas principales con calefacción individual	s.d.	s.d.	s.d.	s.d.
Viviendas principales con calefacción colectiva	s.d.	s.d.	s.d.	s.d.
Viviendas principales sin calefacción	185	0,00	s.d.	s.d.
Superficie media útil por habitante (m ²)	40,91		29,78	

DATOS SOCIODEMOGRÁFICOS. Sección censal: 2906710045 AEV: 29067013

	Sección censal		AEV	
	Valores absolutos	%	Valores absolutos	%
Población (2011)				
Población total	1.130		7.735	
Población menor de 15 años	320	28,32	1.120	14,48
Población de 16 a 29 años	105	9,29	1.405	18,16
Población de 16 años y más	810	71,68	6.280	81,19
Población de 75 años y más	0	0,00	430	5,56
Población extranjera	15	1,33	s.d.	s.d.
Población extranjera menor de 15 años	s.d.	s.d.	s.d.	s.d.
Hogares (2011)				
Hogares	425		2.985	
Hogares unipersonales de mayores de 65 años	25	5,88	320	10,72
Hogares con un adulto y uno o más menores	40	9,41	410	13,74
Nivel educativo y situación laboral (2011)				
Población sin estudios	150	18,52	1.210	19,27
Población activa de 16 años o más	570	50,44	4.120	53,26
Población parada 16 años o más	300	52,63	2.145	52,06
Población activa de 16 a 29 años	s.d.	s.d.	s.d.	s.d.
Población parada de 16 a 29 años	s.d.	s.d.	s.d.	s.d.
Población ocupada	270	23,89	1.975	25,53
Población ocupada con carácter eventual	0	0,00	5	0,25
Población ocupada no cualificada	85	31,48	475	24,05
Edificación y vivienda (2011)				
Viviendas familiares	425		3.325	
Viviendas principales	425	100,00	2.985	89,77
Viviendas secundarias	s.d.	s.d.	s.d.	s.d.
Viviendas vacías	s.d.	s.d.	s.d.	s.d.
Viviendas unifamiliares (5)	0	0,00	105	3,16
Viviendas en edificios de vivienda plurifamiliar (6)	425	100,00	3.220	96,84
Viviendas con superficie menor de 30m ²	0	0,00	0	0,00
Viviendas sin cuarto de aseo con inodoro	0	0,00	35	1,05
Viviendas sin baño o ducha	0	0,00	10	0,30
Viviendas en edificios en estado ruinoso, malo o deficiente	0	0,00	0	0,00
Viviendas en edificios anteriores a 1940	0	0,00	0	0,00
Viviendas en edificios de 4 o más plantas	425	100,00	3.220	96,84
Viv. ppls. en edificios de 4 plantas o más sin ascensor	0	0,00	s.d.	s.d.
Viviendas principales con calefacción individual	s.d.	s.d.	s.d.	s.d.
Viviendas principales con calefacción colectiva	s.d.	s.d.	s.d.	s.d.
Viviendas principales sin calefacción	200	0,00	s.d.	s.d.
Superficie media útil por habitante (m ²)	26,33		29,78	

DATOS SOCIODEMOGRÁFICOS. Sección censal: 2906710061 AEV: 29067013

Población (2011)	Sección censal		AEV	
	Valores absolutos	%	Valores absolutos	%
Población total	630		7.735	
Población menor de 15 años	0	0,00	1.120	14,48
Población de 16 a 29 años	50	7,94	1.405	18,16
Población de 16 años y más	515	81,75	6.280	81,19
Población de 75 años y más	95	15,08	430	5,56
Población extranjera	s.d.	s.d.	s.d.	s.d.
Población extranjera menor de 15 años	s.d.	s.d.	s.d.	s.d.
Hogares (2011)				
Hogares	300		2.985	
Hogares unipersonales de mayores de 65 años	70	23,33	320	10,72
Hogares con un adulto y uno o más menores	45	15,00	410	13,74
Nivel educativo y situación laboral (2011)				
Población sin estudios	65	12,62	1.210	19,27
Población activa de 16 años o más	245	38,89	4.120	53,26
Población parada 16 años o más	105	42,86	2.145	52,06
Población activa de 16 a 29 años	s.d.	s.d.	s.d.	s.d.
Población parada de 16 a 29 años	s.d.	s.d.	s.d.	s.d.
Población ocupada	140	22,22	1.975	25,53
Población ocupada con carácter eventual	0	0,00	5	0,25
Población ocupada no cualificada	50	35,71	475	24,05
Edificación y vivienda (2011)				
Viviendas familiares	410		3.325	
Viviendas principales	300	73,17	2.985	89,77
Viviendas secundarias	s.d.	s.d.	s.d.	s.d.
Viviendas vacías	s.d.	s.d.	s.d.	s.d.
Viviendas unifamiliares (5)	0	0,00	105	3,16
Viviendas en edificios de vivienda plurifamiliar (6)	410	100,00	3.220	96,84
Viviendas con superficie menor de 30m ²	0	0,00	0	0,00
Viviendas sin cuarto de aseo con inodoro	0	0,00	35	1,05
Viviendas sin baño o ducha	10	3,33	10	0,30
Viviendas en edificios en estado ruinoso, malo o deficiente	0	0,00	0	0,00
Viviendas en edificios anteriores a 1940	0	0,00	0	0,00
Viviendas en edificios de 4 o más plantas	410	100,00	3.220	96,84
Viv. ppls. en edificios de 4 plantas o más sin ascensor	0	0,00	s.d.	s.d.
Viviendas principales con calefacción individual	s.d.	s.d.	s.d.	s.d.
Viviendas principales con calefacción colectiva	s.d.	s.d.	s.d.	s.d.
Viviendas principales sin calefacción	120	0,00	s.d.	s.d.
Superficie media útil por habitante (m ²)	48,81		29,78	

INDICADORES DE VULNERABILIDAD AEV: 29067013

	AEV	Municipio	Comunidad Autónoma	España
Vulnerabilidad sociodemográfica				
% de población de 75 años y más años	5,56	7,06	7,32	8,71
% de hogares unipersonales de mayores de 65 años	10,72	9,36	8,65	9,45
% de hogares con un adulto y uno o más menores	13,74	6,22	5,21	4,83
% de población extranjera (7)	s.d.	7,85	7,88	11,26
% de población extranjera menor de 15 años (8)	s.d.	6,35	6,35	12,30
Vulnerabilidad socioeconómica				
% de población en paro (IBVU)	52,06	35,70	38,89	29,64
% de población juvenil en paro (9)	s.d.	51,99	53,55	44,81
% de ocupados eventuales	0,25	0,52	26,49	19,35
% de ocupados no cualificados	24,05	11,95	13,54	11,03
% de población sin estudios (IBVU)	19,27	11,40	14,83	10,92
Vulnerabilidad residencial				
% de viviendas con una superficie menor de 30 m ²	0,00	0,33	0,27	0,28
Superficie media útil por habitante (m ²)	29,78	45,77	57,18	51,82
% de viviendas sin cuarto de aseo con inodoro	1,05	0,70	0,58	0,41
% de viviendas sin baño o ducha	0,30	0,43	0,58	0,37
% de viviendas en estado ruinoso, malo o deficiente (IBVU)	0,00	5,97	6,38	6,99
% de viviendas en edificios anteriores a 1940	0,00	1,38	8,70	13,20
% de viv. ppales. en edificios de 4 o más plantas sin ascensor	s.d.	81,43	26,84	25,50
% de viviendas principales sin calefacción	s.d.	11,64	75,16	43,14

Definiciones y Síntesis Metodológica

ESTE CATÁLOGO REFERIDO A 2011 SÓLO IDENTIFICA ÁREAS ESTADÍSTICAS VULNERABLES (AEV), NO BARRIOS VULNERABLES

ÁREA ESTADÍSTICA VULNERABLE (AEV):

Agrupación de secciones censales colindantes y de cierta homogeneidad urbanística, de entre 3.500 y 15.000 habitantes en las que, al menos, uno de los tres Indicadores Básicos de Vulnerabilidad Urbana (IBVU Estudios, IBVU Vivienda o IBVU Paro) del conjunto supera el valor establecido como referencia de vulnerabilidad.

- IBVU Estudios: Porcentaje de población analfabeta y sin estudios de 16 años o más, sobre el total de población de 16 años o más. Valor de referencia de vulnerabilidad (2011): 16,38%.

- IBVU Vivienda: Porcentaje de viviendas familiares (principales, secundarias, vacías) en edificios en estado ruinoso, malo o deficiente, sobre el total de viviendas familiares (principales, secundarias, vacías). Valor de referencia de vulnerabilidad (2011): 17,50 %.

- IBVU Paro: Porcentaje de la población de 16 años o más en situación de paro, respecto al total de población activa de 16 años o más. Valor de referencia de vulnerabilidad (2011): 42,33 %.

Las Áreas Estadísticas Vulnerables (AEV) son el resultado de un análisis detallado de los tres Indicadores Básicos de Vulnerabilidad Urbana (IBVU) sobre las secciones censales, realizado en gabinete, teniendo en cuenta el soporte urbano real, y por tanto definiendo continuidades, delimitando barreras y realizando, dentro de lo que permite la fotografía aérea, un primer análisis de la homogeneidad morfológica de los espacios.

BARRIO VULNERABLE (BV) (Sólo 2001):

Se entiende por Barrio Vulnerable (BV) un conjunto urbano de cierta homogeneidad y continuidad urbanística, delimitado partiendo siempre de un Área Estadística Vulnerable (AEV), pero perfilando esta delimitación estadística en base a los 3 IBVU mencionados desde el punto de vista urbanístico, buscando por tanto una mayor correspondencia con los tejidos morfológicos de las ciudades. La delimitación de Barrios Vulnerables se realizó sólo en el Catálogo de 2001, partiendo de las Áreas Estadísticas Vulnerables previamente identificadas en 2001, perfilando su delimitación con trabajo de campo y la información aportada por los técnicos municipales contactados en cada Ayuntamiento, quedando definida la delimitación de cada BV en función de estos datos. El Catálogo de 2001 incluía, para cada uno de estos BV una "Descripción Urbanística", que trataba de reflejar su realidad actual tanto urbana como social.

El presente Catálogo de 2011 sólo contempla la delimitación de AEV de 2011, sin que se haya realizado la delimitación de BV ni las correspondientes fichas de "Descripción Urbanística" de 2011. No obstante, y para comparar la evolución de los BV identificados en 2001, en la ficha de cada AEV de 2011 se recoge la delimitación de BV de 2001, si hubiera coincidencia aproximada.

SÍNTESIS METODOLÓGICA (2011):

El cuerpo de estudio del Catálogo de Barrios Vulnerables de 2011 sigue el criterio establecido en los Catálogos anteriores: centrándose en los municipios mayores de 50.000 habitantes y capitales de provincia. De este modo, el ámbito de análisis del Catálogo de 2011 cuenta con un total de 147 ciudades, 8 más que en el Catálogo de 2001 y 30 más que en el Catálogo de 1991.

Los trabajos del Catálogo de 2011, siguen la misma metodología que los de 1991, 2001, y 2006, con la única particularidad de que sólo identifican las Áreas Estadísticas Vulnerables, sin realizar el análisis urbanístico detallado que permitía identificar a partir de ellas los Barrios Vulnerables.

Para su desarrollo se ha partido del análisis de la evolución de los Barrios Vulnerables identificados en 2001, viendo primero si seguían o no siendo vulnerables en el año 2011. Posteriormente, se han identificado las nuevas Áreas Estadísticas Vulnerables no coincidentes con Barrios Vulnerables identificados en el Catálogo de 2001, incluyendo también las ciudades que no contaban con Barrios Vulnerables en 2001.

Una vez identificadas las secciones censales que, en cada una de las fechas de estudio, superan los umbrales de referencia (para uno o varios de los 3 Indicadores Básicos de Vulnerabilidad Urbana IBVU), se procede a agrupar estas secciones en Áreas Estadísticas Vulnerables (AEV).

La metodología detallada completa puede consultarse en:

http://www.fomento.gob.es/MFOM.BarriosVulnerables/static/adjunto/Sintesis_metodologica_general_catalogo_bbv.pdf

NOTAS:

- (5) Viviendas Unifamiliares: Número de viviendas en edificios con uso predominantemente residencial que sólo tienen una vivienda.
- (6) Viviendas en edificios de Vivienda Plurifamiliar: Número de viviendas en edificios con uso predominantemente residencial que tienen más un inmueble. (El Censo de 2011 define Inmueble como: Unidad operativa usada en el cuaderno de recorrido del agente censal, que corresponde, según su uso, a una vivienda o un local. Cada inmueble se corresponde con una combinación diferente de los valores de planta y puerta).
- (7) Porcentaje de Población Extranjera: Porcentaje de personas de nacionalidad extranjera, respecto al total de población. (%)
- (8) Porcentaje de Población Extranjera menor de 15 años: Porcentaje de menores de 15 años de edad con nacionalidad extranjera, respecto al total de población menor de 15 años. (%)
- (9) Porcentaje de Población juvenil en paro: Porcentaje de la población de 16 a 29 años en situación de paro respecto al total de población activa de 16 a 29 años. (%)