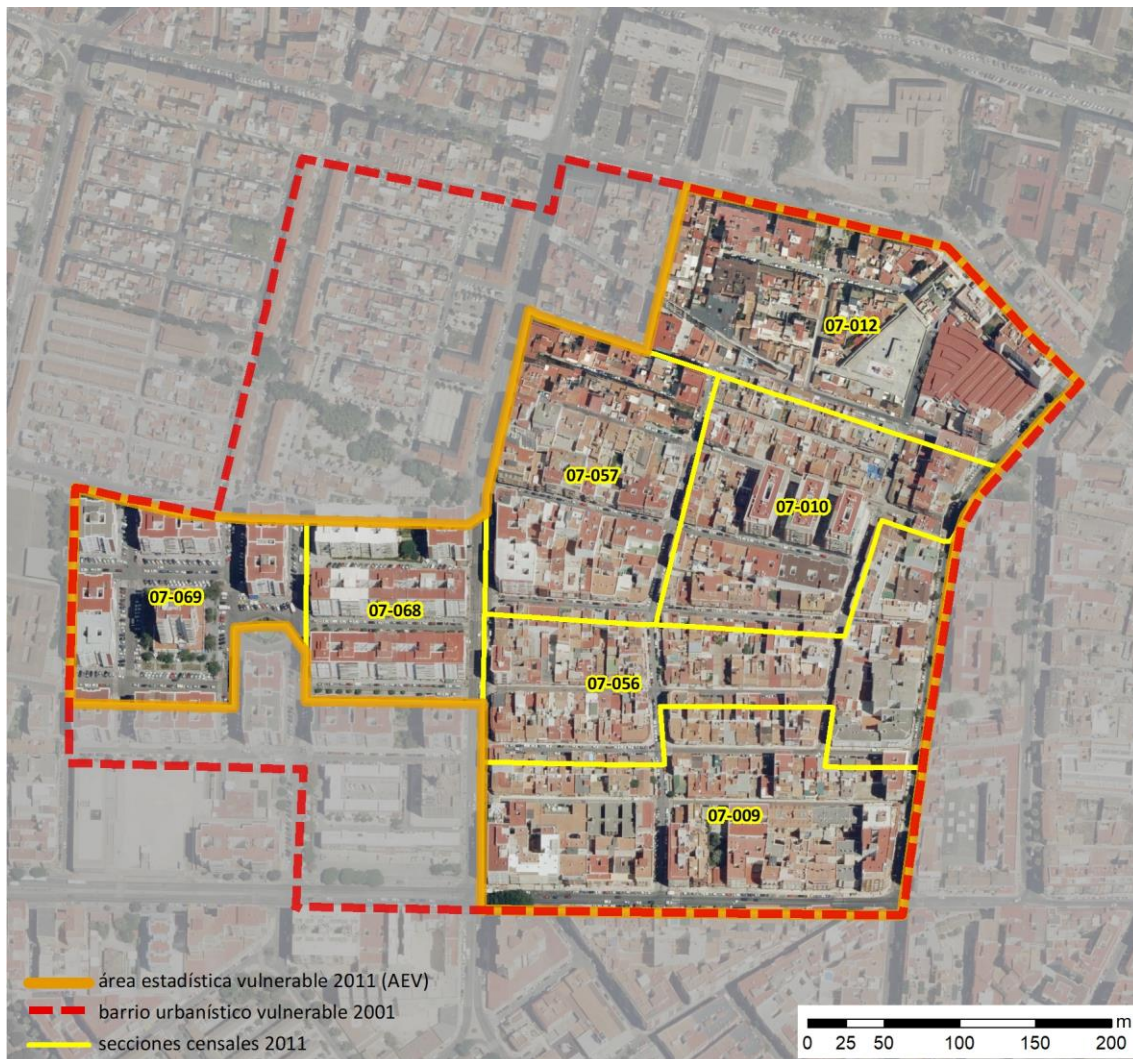


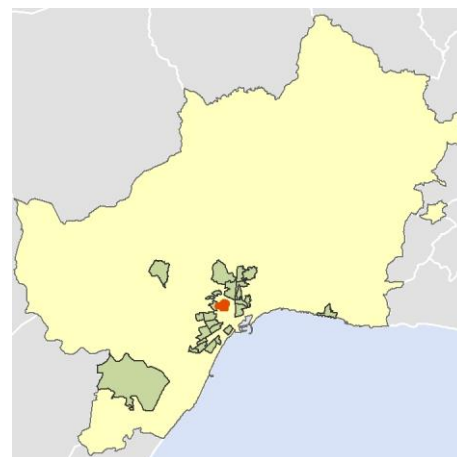
Ficha AEV (Área Estadística Vulnerable): 29067018



Localización en detalle del AEV

Datos básicos

Población del AEV	7.570
Viviendas	4.020
Densidad población (pob/Km ²)	45.535,01
Densidad vivienda (Viv/Ha)	241,81
Superficie (Ha)	16,62
Nº de secciones censales del AEV	7



Localización del AEV dentro del término municipal

Indicadores básicos de vulnerabilidad (IBVU)

	Valor del AEV	Valor de referencia de vulnerabilidad ⁽¹⁾
IBVU Estudios ⁽²⁾	11,56 %	16,38 %
IBVU Viviendas ⁽³⁾	18,03 %	17,50 %
IBVU Paro ⁽⁴⁾	36,45 %	42,33 %

(1) Valor que se ha tomado como referencia de vulnerabilidad para cada IBVU.

(2) IBVU Estudios: Porcentaje de población analfabeta y sin estudios de 16 años o más, sobre el total de población de 16 años o más.

(3) IBVU Vivienda: Porcentaje de viviendas familiares en edificios en estado ruinoso, malo o deficiente, sobre el total de viviendas familiares.

(4) IBVU Paro: Porcentaje de la población de 16 años o más en situación de paro, respecto al total de población activa de 16 años o más.

DATOS SOCIODEMOGRÁFICOS. Sección censal: 2906707009

AEV: 29067018

	Sección censal		AEV	
	Valores absolutos	%	Valores absolutos	%
Población (2011)				
Población total	1.750		7.570	
Población menor de 15 años	295	16,86	835	11,03
Población de 16 a 29 años	255	14,57	s.d.	s.d.
Población de 16 años y más	1.455	83,14	6.490	85,73
Población de 75 años y más	125	7,14	940	12,42
Población extranjera	150	8,57	s.d.	s.d.
Población extranjera menor de 15 años	45	15,25	s.d.	s.d.
Hogares (2011)				
Hogares	700		3.235	
Hogares unipersonales de mayores de 65 años	90	12,86	545	16,85
Hogares con un adulto y uno o más menores	25	3,57	125	3,86
Nivel educativo y situación laboral (2011)				
Población sin estudios	105	7,22	750	11,56
Población activa de 16 años o más	990	56,57	3.745	49,47
Población parada 16 años o más	295	29,80	1.365	36,45
Población activa de 16 a 29 años	200	78,43	s.d.	s.d.
Población parada de 16 a 29 años	70	35,00	s.d.	s.d.
Población ocupada	695	39,71	2.380	31,44
Población ocupada con carácter eventual	0	0,00	25	1,05
Población ocupada no cualificada	120	17,27	360	15,13
Edificación y vivienda (2011)				
Viviendas familiares	805		4.020	
Viviendas principales	700	86,96	3.235	80,47
Viviendas secundarias	15	1,86	s.d.	s.d.
Viviendas vacías	90	11,18	s.d.	s.d.
Viviendas unifamiliares (5)	80	9,94	275	6,84
Viviendas en edificios de vivienda plurifamiliar (6)	725	90,06	3.745	93,16
Viviendas con superficie menor de 30m ²	0	0,00	0	0,00
Viviendas sin cuarto de aseo con inodoro	0	0,00	0	0,00
Viviendas sin baño o ducha	0	0,00	0	0,00
Viviendas en edificios en estado ruinoso, malo o deficiente	90	11,18	725	18,03
Viviendas en edificios anteriores a 1940	0	0,00	0	0,00
Viviendas en edificios de 4 o más plantas	580	72,05	3.020	75,12
Viv. ppls. en edificios de 4 plantas o más sin ascensor	75	10,71	s.d.	s.d.
Viviendas principales con calefacción individual	s.d.	s.d.	s.d.	s.d.
Viviendas principales con calefacción colectiva	s.d.	s.d.	s.d.	s.d.
Viviendas principales sin calefacción	190	0,00	s.d.	s.d.
Superficie media útil por habitante (m ²)	34,50		40,97	

DATOS SOCIODEMOGRÁFICOS. Sección censal: 2906707010 AEV: 29067018

	Sección censal		AEV	
	Valores absolutos	%	Valores absolutos	%
Población (2011)				
Población total	1.120		7.570	
Población menor de 15 años	110	9,82	835	11,03
Población de 16 a 29 años	50	4,46	s.d.	s.d.
Población de 16 años y más	1.010	90,18	6.490	85,73
Población de 75 años y más	290	25,89	940	12,42
Población extranjera	60	5,36	s.d.	s.d.
Población extranjera menor de 15 años	s.d.	s.d.	s.d.	s.d.
Hogares (2011)				
Hogares	515		3.235	
Hogares unipersonales de mayores de 65 años	160	31,07	545	16,85
Hogares con un adulto y uno o más menores	10	1,94	125	3,86
Nivel educativo y situación laboral (2011)				
Población sin estudios	230	22,77	750	11,56
Población activa de 16 años o más	495	44,20	3.745	49,47
Población parada 16 años o más	125	25,25	1.365	36,45
Población activa de 16 a 29 años	s.d.	s.d.	s.d.	s.d.
Población parada de 16 a 29 años	s.d.	s.d.	s.d.	s.d.
Población ocupada	370	33,04	2.380	31,44
Población ocupada con carácter eventual	0	0,00	25	1,05
Población ocupada no cualificada	20	5,41	360	15,13
Edificación y vivienda (2011)				
Viviendas familiares	540		4.020	
Viviendas principales	515	95,37	3.235	80,47
Viviendas secundarias	0	0,00	s.d.	s.d.
Viviendas vacías	25	4,63	s.d.	s.d.
Viviendas unifamiliares (5)	35	6,48	275	6,84
Viviendas en edificios de vivienda plurifamiliar (6)	505	93,52	3.745	93,16
Viviendas con superficie menor de 30m ²	0	0,00	0	0,00
Viviendas sin cuarto de aseo con inodoro	0	0,00	0	0,00
Viviendas sin baño o ducha	0	0,00	0	0,00
Viviendas en edificios en estado ruinoso, malo o deficiente	0	0,00	725	18,03
Viviendas en edificios anteriores a 1940	0	0,00	0	0,00
Viviendas en edificios de 4 o más plantas	440	81,48	3.020	75,12
Viv. ppls. en edificios de 4 plantas o más sin ascensor	0	0,00	s.d.	s.d.
Viviendas principales con calefacción individual	s.d.	s.d.	s.d.	s.d.
Viviendas principales con calefacción colectiva	s.d.	s.d.	s.d.	s.d.
Viviendas principales sin calefacción	s.d.	s.d.	s.d.	s.d.
Superficie media útil por habitante (m ²)	38,57		40,97	

DATOS SOCIODEMOGRÁFICOS. Sección censal: 2906707012 AEV: 29067018

	Sección censal		AEV	
	Valores absolutos	%	Valores absolutos	%
Población (2011)				
Población total	560		7.570	
Población menor de 15 años	0	0,00	835	11,03
Población de 16 a 29 años	90	16,07	s.d.	s.d.
Población de 16 años y más	480	85,71	6.490	85,73
Población de 75 años y más	90	16,07	940	12,42
Población extranjera	s.d.	s.d.	s.d.	s.d.
Población extranjera menor de 15 años	s.d.	s.d.	s.d.	s.d.
Hogares (2011)				
Hogares	295		3.235	
Hogares unipersonales de mayores de 65 años	70	23,73	545	16,85
Hogares con un adulto y uno o más menores	20	6,78	125	3,86
Nivel educativo y situación laboral (2011)				
Población sin estudios	50	10,42	750	11,56
Población activa de 16 años o más	265	47,32	3.745	49,47
Población parada 16 años o más	120	45,28	1.365	36,45
Población activa de 16 a 29 años	s.d.	s.d.	s.d.	s.d.
Población parada de 16 a 29 años	s.d.	s.d.	s.d.	s.d.
Población ocupada	145	25,89	2.380	31,44
Población ocupada con carácter eventual	0	0,00	25	1,05
Población ocupada no cualificada	0	0,00	360	15,13
Edificación y vivienda (2011)				
Viviendas familiares	420		4.020	
Viviendas principales	295	70,24	3.235	80,47
Viviendas secundarias	s.d.	s.d.	s.d.	s.d.
Viviendas vacías	s.d.	s.d.	s.d.	s.d.
Viviendas unifamiliares (5)	60	14,29	275	6,84
Viviendas en edificios de vivienda plurifamiliar (6)	360	85,71	3.745	93,16
Viviendas con superficie menor de 30m ²	0	0,00	0	0,00
Viviendas sin cuarto de aseo con inodoro	0	0,00	0	0,00
Viviendas sin baño o ducha	0	0,00	0	0,00
Viviendas en edificios en estado ruinoso, malo o deficiente	40	9,52	725	18,03
Viviendas en edificios anteriores a 1940	0	0,00	0	0,00
Viviendas en edificios de 4 o más plantas	205	48,81	3.020	75,12
Viv. ppls. en edificios de 4 plantas o más sin ascensor	s.d.	s.d.	s.d.	s.d.
Viviendas principales con calefacción individual	s.d.	s.d.	s.d.	s.d.
Viviendas principales con calefacción colectiva	s.d.	s.d.	s.d.	s.d.
Viviendas principales sin calefacción	175	0,00	s.d.	s.d.
Superficie media útil por habitante (m ²)	52,50		40,97	

DATOS SOCIODEMOGRÁFICOS. Sección censal: 2906707056

AEV: 29067018

	Sección censal		AEV	
	Valores absolutos	%	Valores absolutos	%
Población (2011)				
Población total	675		7.570	
Población menor de 15 años	0	0,00	835	11,03
Población de 16 a 29 años	s.d.	s.d.	s.d.	s.d.
Población de 16 años y más	585	86,67	6.490	85,73
Población de 75 años y más	90	13,33	940	12,42
Población extranjera	55	8,15	s.d.	s.d.
Población extranjera menor de 15 años	s.d.	s.d.	s.d.	s.d.
Hogares (2011)				
Hogares	320		3.235	
Hogares unipersonales de mayores de 65 años	50	15,63	545	16,85
Hogares con un adulto y uno o más menores	10	3,13	125	3,86
Nivel educativo y situación laboral (2011)				
Población sin estudios	50	8,55	750	11,56
Población activa de 16 años o más	275	40,74	3.745	49,47
Población parada 16 años o más	85	30,91	1.365	36,45
Población activa de 16 a 29 años	s.d.	s.d.	s.d.	s.d.
Población parada de 16 a 29 años	s.d.	s.d.	s.d.	s.d.
Población ocupada	190	28,15	2.380	31,44
Población ocupada con carácter eventual	0	0,00	25	1,05
Población ocupada no cualificada	0	0,00	360	15,13
Edificación y vivienda (2011)				
Viviendas familiares	470		4.020	
Viviendas principales	320	68,09	3.235	80,47
Viviendas secundarias	45	9,57	s.d.	s.d.
Viviendas vacías	100	21,28	s.d.	s.d.
Viviendas unifamiliares (5)	25	5,32	275	6,84
Viviendas en edificios de vivienda plurifamiliar (6)	445	94,68	3.745	93,16
Viviendas con superficie menor de 30m ²	0	0,00	0	0,00
Viviendas sin cuarto de aseo con inodoro	0	0,00	0	0,00
Viviendas sin baño o ducha	0	0,00	0	0,00
Viviendas en edificios en estado ruinoso, malo o deficiente	115	24,47	725	18,03
Viviendas en edificios anteriores a 1940	0	0,00	0	0,00
Viviendas en edificios de 4 o más plantas	270	57,45	3.020	75,12
Viv. ppls. en edificios de 4 plantas o más sin ascensor	95	29,69	s.d.	s.d.
Viviendas principales con calefacción individual	s.d.	s.d.	s.d.	s.d.
Viviendas principales con calefacción colectiva	s.d.	s.d.	s.d.	s.d.
Viviendas principales sin calefacción	s.d.	s.d.	s.d.	s.d.
Superficie media útil por habitante (m ²)	59,19		40,97	

DATOS SOCIODEMOGRÁFICOS. Sección censal: 2906707057 AEV: 29067018

Población (2011)	Sección censal		AEV	
	Valores absolutos	%	Valores absolutos	%
Población total	1.040		7.570	
Población menor de 15 años	200	19,23	835	11,03
Población de 16 a 29 años	170	16,35	s.d.	s.d.
Población de 16 años y más	840	80,77	6.490	85,73
Población de 75 años y más	65	6,25	940	12,42
Población extranjera	180	17,31	s.d.	s.d.
Población extranjera menor de 15 años	30	15,00	s.d.	s.d.
Hogares (2011)				
Hogares	385		3.235	
Hogares unipersonales de mayores de 65 años	30	7,79	545	16,85
Hogares con un adulto y uno o más menores	0	0,00	125	3,86
Nivel educativo y situación laboral (2011)				
Población sin estudios	170	20,24	750	11,56
Población activa de 16 años o más	550	52,88	3.745	49,47
Población parada 16 años o más	220	40,00	1.365	36,45
Población activa de 16 a 29 años	120	70,59	s.d.	s.d.
Población parada de 16 a 29 años	30	25,00	s.d.	s.d.
Población ocupada	330	31,73	2.380	31,44
Población ocupada con carácter eventual	25	7,58	25	1,05
Población ocupada no cualificada	115	34,85	360	15,13
Edificación y vivienda (2011)				
Viviendas familiares	570		4.020	
Viviendas principales	385	67,54	3.235	80,47
Viviendas secundarias	45	7,89	s.d.	s.d.
Viviendas vacías	140	24,56	s.d.	s.d.
Viviendas unifamiliares (5)	75	13,16	275	6,84
Viviendas en edificios de vivienda plurifamiliar (6)	495	86,84	3.745	93,16
Viviendas con superficie menor de 30m ²	0	0,00	0	0,00
Viviendas sin cuarto de aseo con inodoro	0	0,00	0	0,00
Viviendas sin baño o ducha	0	0,00	0	0,00
Viviendas en edificios en estado ruinoso, malo o deficiente	480	84,21	725	18,03
Viviendas en edificios anteriores a 1940	0	0,00	0	0,00
Viviendas en edificios de 4 o más plantas	310	54,39	3.020	75,12
Viv. ppls. en edificios de 4 plantas o más sin ascensor	100	25,97	s.d.	s.d.
Viviendas principales con calefacción individual	s.d.	s.d.	s.d.	s.d.
Viviendas principales con calefacción colectiva	s.d.	s.d.	s.d.	s.d.
Viviendas principales sin calefacción	s.d.	s.d.	s.d.	s.d.
Superficie media útil por habitante (m ²)	38,37		40,97	

DATOS SOCIODEMOGRÁFICOS. Sección censal: 2906707068 AEV: 29067018

	Sección censal		AEV	
	Valores absolutos	%	Valores absolutos	%
Población (2011)				
Población total	1.155		7.570	
Población menor de 15 años	0	0,00	835	11,03
Población de 16 a 29 años	305	26,41	s.d.	s.d.
Población de 16 años y más	1.080	93,51	6.490	85,73
Población de 75 años y más	170	14,72	940	12,42
Población extranjera	310	26,84	s.d.	s.d.
Población extranjera menor de 15 años	s.d.	s.d.	s.d.	s.d.
Hogares (2011)				
Hogares	540		3.235	
Hogares unipersonales de mayores de 65 años	75	13,89	545	16,85
Hogares con un adulto y uno o más menores	20	3,70	125	3,86
Nivel educativo y situación laboral (2011)				
Población sin estudios	90	8,33	750	11,56
Población activa de 16 años o más	665	57,58	3.745	49,47
Población parada 16 años o más	315	47,37	1.365	36,45
Población activa de 16 a 29 años	285	93,44	s.d.	s.d.
Población parada de 16 a 29 años	180	63,16	s.d.	s.d.
Población ocupada	350	30,30	2.380	31,44
Población ocupada con carácter eventual	0	0,00	25	1,05
Población ocupada no cualificada	105	30,00	360	15,13
Edificación y vivienda (2011)				
Viviendas familiares	640		4.020	
Viviendas principales	540	84,38	3.235	80,47
Viviendas secundarias	30	4,69	s.d.	s.d.
Viviendas vacías	70	10,94	s.d.	s.d.
Viviendas unifamiliares (5)	0	0,00	275	6,84
Viviendas en edificios de vivienda plurifamiliar (6)	640	100,00	3.745	93,16
Viviendas con superficie menor de 30m ²	0	0,00	0	0,00
Viviendas sin cuarto de aseo con inodoro	0	0,00	0	0,00
Viviendas sin baño o ducha	0	0,00	0	0,00
Viviendas en edificios en estado ruinoso, malo o deficiente	0	0,00	725	18,03
Viviendas en edificios anteriores a 1940	0	0,00	0	0,00
Viviendas en edificios de 4 o más plantas	640	100,00	3.020	75,12
Viv. ppls. en edificios de 4 plantas o más sin ascensor	0	0,00	s.d.	s.d.
Viviendas principales con calefacción individual	s.d.	s.d.	s.d.	s.d.
Viviendas principales con calefacción colectiva	s.d.	s.d.	s.d.	s.d.
Viviendas principales sin calefacción	s.d.	s.d.	s.d.	s.d.
Superficie media útil por habitante (m ²)	44,33		40,97	

DATOS SOCIODEMOGRÁFICOS. Sección censal: 2906707069

AEV: 29067018

	Sección censal		AEV	
	Valores absolutos	%	Valores absolutos	%
Población (2011)				
Población total	1.270		7.570	
Población menor de 15 años	230	18,11	835	11,03
Población de 16 a 29 años	350	27,56	s.d.	s.d.
Población de 16 años y más	1.040	81,89	6.490	85,73
Población de 75 años y más	110	8,66	940	12,42
Población extranjera	360	28,35	s.d.	s.d.
Población extranjera menor de 15 años	25	10,87	s.d.	s.d.
Hogares (2011)				
Hogares	480		3.235	
Hogares unipersonales de mayores de 65 años	70	14,58	545	16,85
Hogares con un adulto y uno o más menores	40	8,33	125	3,86
Nivel educativo y situación laboral (2011)				
Población sin estudios	55	5,29	750	11,56
Población activa de 16 años o más	505	39,76	3.745	49,47
Población parada 16 años o más	205	40,59	1.365	36,45
Población activa de 16 a 29 años	215	61,43	s.d.	s.d.
Población parada de 16 a 29 años	100	46,51	s.d.	s.d.
Población ocupada	300	23,62	2.380	31,44
Población ocupada con carácter eventual	0	0,00	25	1,05
Población ocupada no cualificada	0	0,00	360	15,13
Edificación y vivienda (2011)				
Viviendas familiares	575		4.020	
Viviendas principales	480	83,48	3.235	80,47
Viviendas secundarias	70	12,17	s.d.	s.d.
Viviendas vacías	30	5,22	s.d.	s.d.
Viviendas unifamiliares (5)	0	0,00	275	6,84
Viviendas en edificios de vivienda plurifamiliar (6)	575	100,00	3.745	93,16
Viviendas con superficie menor de 30m ²	0	0,00	0	0,00
Viviendas sin cuarto de aseo con inodoro	0	0,00	0	0,00
Viviendas sin baño o ducha	0	0,00	0	0,00
Viviendas en edificios en estado ruinoso, malo o deficiente	0	0,00	725	18,03
Viviendas en edificios anteriores a 1940	0	0,00	0	0,00
Viviendas en edificios de 4 o más plantas	575	100,00	3.020	75,12
Viv. ppls. en edificios de 4 plantas o más sin ascensor	0	0,00	s.d.	s.d.
Viviendas principales con calefacción individual	s.d.	s.d.	s.d.	s.d.
Viviendas principales con calefacción colectiva	s.d.	s.d.	s.d.	s.d.
Viviendas principales sin calefacción	165	0,00	s.d.	s.d.
Superficie media útil por habitante (m ²)	36,22		40,97	

INDICADORES DE VULNERABILIDAD AEV: 29067018

	AEV	Municipio	Comunidad Autónoma	España
Vulnerabilidad sociodemográfica				
% de población de 75 años y más años	12,42	7,06	7,32	8,71
% de hogares unipersonales de mayores de 65 años	16,85	9,36	8,65	9,45
% de hogares con un adulto y uno o más menores	3,86	6,22	5,21	4,83
% de población extranjera (7)	s.d.	7,85	7,88	11,26
% de población extranjera menor de 15 años (8)	s.d.	6,35	6,35	12,30
Vulnerabilidad socioeconómica				
% de población en paro (IBVU)	36,45	35,70	38,89	29,64
% de población juvenil en paro (9)	s.d.	51,99	53,55	44,81
% de ocupados eventuales	1,05	0,52	26,49	19,35
% de ocupados no cualificados	15,13	11,95	13,54	11,03
% de población sin estudios (IBVU)	11,56	11,40	14,83	10,92
Vulnerabilidad residencial				
% de viviendas con una superficie menor de 30 m ²	0,00	0,33	0,27	0,28
Superficie media útil por habitante (m ²)	40,97	45,77	57,18	51,82
% de viviendas sin cuarto de aseo con inodoro	0,00	0,70	0,58	0,41
% de viviendas sin baño o ducha	0,00	0,43	0,58	0,37
% de viviendas en estado ruinoso, malo o deficiente (IBVU)	18,03	5,97	6,38	6,99
% de viviendas en edificios anteriores a 1940	0,00	1,38	8,70	13,20
% de viv. ppales. en edificios de 4 o más plantas sin ascensor	s.d.	81,43	26,84	25,50
% de viviendas principales sin calefacción	s.d.	11,64	75,16	43,14

Definiciones y Síntesis Metodológica

ESTE CATÁLOGO REFERIDO A 2011 SÓLO IDENTIFICA ÁREAS ESTADÍSTICAS VULNERABLES (AEV), NO BARRIOS VULNERABLES

ÁREA ESTADÍSTICA VULNERABLE (AEV):

Agrupación de secciones censales colindantes y de cierta homogeneidad urbanística, de entre 3.500 y 15.000 habitantes en las que, al menos, uno de los tres Indicadores Básicos de Vulnerabilidad Urbana (IBVU Estudios, IBVU Vivienda o IBVU Paro) del conjunto supera el valor establecido como referencia de vulnerabilidad.

- IBVU Estudios: Porcentaje de población analfabeta y sin estudios de 16 años o más, sobre el total de población de 16 años o más. Valor de referencia de vulnerabilidad (2011): 16,38%.

- IBVU Vivienda: Porcentaje de viviendas familiares (principales, secundarias, vacías) en edificios en estado ruinoso, malo o deficiente, sobre el total de viviendas familiares (principales, secundarias, vacías). Valor de referencia de vulnerabilidad (2011): 17,50 %.

- IBVU Paro: Porcentaje de la población de 16 años o más en situación de paro, respecto al total de población activa de 16 años o más. Valor de referencia de vulnerabilidad (2011): 42,33 %.

Las Áreas Estadísticas Vulnerables (AEV) son el resultado de un análisis detallado de los tres Indicadores Básicos de Vulnerabilidad Urbana (IBVU) sobre las secciones censales, realizado en gabinete, teniendo en cuenta el soporte urbano real, y por tanto definiendo continuidades, delimitando barreras y realizando, dentro de lo que permite la fotografía aérea, un primer análisis de la homogeneidad morfológica de los espacios.

BARRIO VULNERABLE (BV) (Sólo 2001):

Se entiende por Barrio Vulnerable (BV) un conjunto urbano de cierta homogeneidad y continuidad urbanística, delimitado partiendo siempre de un Área Estadística Vulnerable (AEV), pero perfilando esta delimitación estadística en base a los 3 IBVU mencionados desde el punto de vista urbanístico, buscando por tanto una mayor correspondencia con los tejidos morfológicos de las ciudades. La delimitación de Barrios Vulnerables se realizó sólo en el Catálogo de 2001, partiendo de las Áreas Estadísticas Vulnerables previamente identificadas en 2001, perfilando su delimitación con trabajo de campo y la información aportada por los técnicos municipales contactados en cada Ayuntamiento, quedando definida la delimitación de cada BV en función de estos datos. El Catálogo de 2001 incluía, para cada uno de estos BV una "Descripción Urbanística", que trataba de reflejar su realidad actual tanto urbana como social.

El presente Catálogo de 2011 sólo contempla la delimitación de AEV de 2011, sin que se haya realizado la delimitación de BV ni las correspondientes fichas de "Descripción Urbanística" de 2011. No obstante, y para comparar la evolución de los BV identificados en 2001, en la ficha de cada AEV de 2011 se recoge la delimitación de BV de 2001, si hubiera coincidencia aproximada.

SÍNTESIS METODOLÓGICA (2011):

El cuerpo de estudio del Catálogo de Barrios Vulnerables de 2011 sigue el criterio establecido en los Catálogos anteriores: centrándose en los municipios mayores de 50.000 habitantes y capitales de provincia. De este modo, el ámbito de análisis del Catálogo de 2011 cuenta con un total de 147 ciudades, 8 más que en el Catálogo de 2001 y 30 más que en el Catálogo de 1991.

Los trabajos del Catálogo de 2011, siguen la misma metodología que los de 1991, 2001, y 2006, con la única particularidad de que sólo identifican las Áreas Estadísticas Vulnerables, sin realizar el análisis urbanístico detallado que permitía identificar a partir de ellas los Barrios Vulnerables.

Para su desarrollo se ha partido del análisis de la evolución de los Barrios Vulnerables identificados en 2001, viendo primero si seguían o no siendo vulnerables en el año 2011. Posteriormente, se han identificado las nuevas Áreas Estadísticas Vulnerables no coincidentes con Barrios Vulnerables identificados en el Catálogo de 2001, incluyendo también las ciudades que no contaban con Barrios Vulnerables en 2001.

Una vez identificadas las secciones censales que, en cada una de las fechas de estudio, superan los umbrales de referencia (para uno o varios de los 3 Indicadores Básicos de Vulnerabilidad Urbana IBVU), se procede a agrupar estas secciones en Áreas Estadísticas Vulnerables (AEV).

La metodología detallada completa puede consultarse en:

http://www.fomento.gob.es/MFOM.BarriosVulnerables/static/adjunto/Sintesis_metodologica_general_catalogo_bbvv.pdf

NOTAS:

- (5) Viviendas Unifamiliares: Número de viviendas en edificios con uso predominantemente residencial que sólo tienen una vivienda.
- (6) Viviendas en edificios de Vivienda Plurifamiliar: Número de viviendas en edificios con uso predominantemente residencial que tienen más un inmueble. (El Censo de 2011 define Inmueble como: Unidad operativa usada en el cuaderno de recorrido del agente censal, que corresponde, según su uso, a una vivienda o un local. Cada inmueble se corresponde con una combinación diferente de los valores de planta y puerta).
- (7) Porcentaje de Población Extranjera: Porcentaje de personas de nacionalidad extranjera, respecto al total de población. (%)
- (8) Porcentaje de Población Extranjera menor de 15 años: Porcentaje de menores de 15 años de edad con nacionalidad extranjera, respecto al total de población menor de 15 años. (%)
- (9) Porcentaje de Población juvenil en paro: Porcentaje de la población de 16 a 29 años en situación de paro respecto al total de población activa de 16 a 29 años. (%)