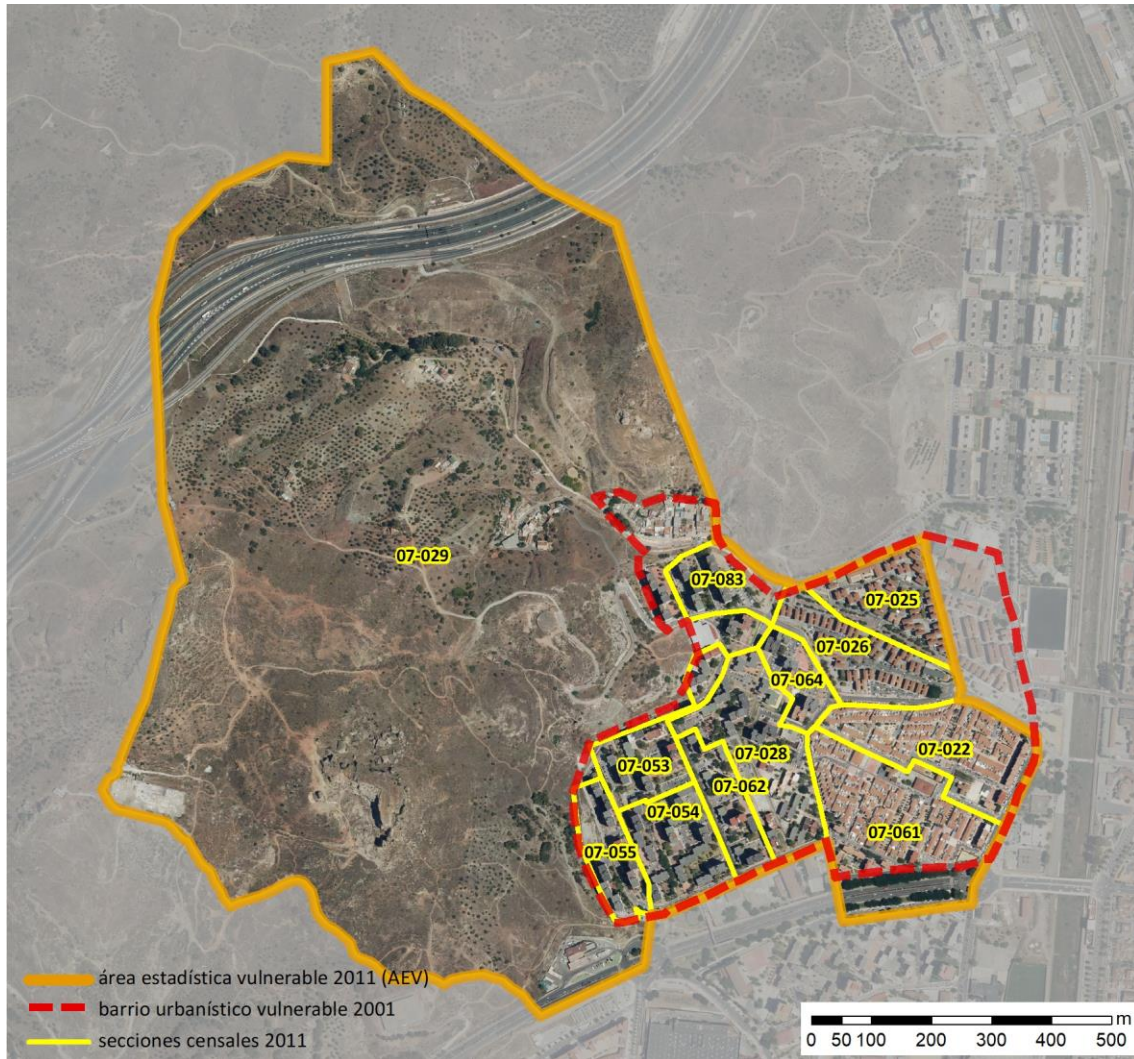


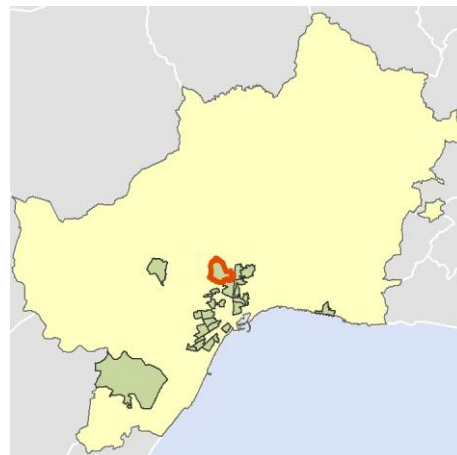
Ficha AEV (Área Estadística Vulnerable): 29067023



Localización en detalle del AEV

Datos básicos

Población del AEV	12.535
Viviendas	s.d.
Densidad población (pob/Km ²)	8.884,89
Densidad vivienda (Viv/Ha)	s.d.
Superficie (Ha)	141,08
Nº de secciones censales del AEV	12



Localización del AEV dentro del término municipal

Indicadores básicos de vulnerabilidad (IBVU)

	Valor del AEV	Valor de referencia de vulnerabilidad ⁽¹⁾
IBVU Estudios ⁽²⁾	s.d. %	16,38 %
IBVU Viviendas ⁽³⁾	#VALUE! %	17,50 %
IBVU Paro ⁽⁴⁾	s.d. %	42,33 %

(1) Valor que se ha tomado como referencia de vulnerabilidad para cada IBVU.

(2) IBVU Estudios: Porcentaje de población analfabeta y sin estudios de 16 años o más, sobre el total de población de 16 años o más.

(3) IBVU Vivienda: Porcentaje de viviendas familiares en edificios en estado ruinoso, malo o deficiente, sobre el total de viviendas familiares.

(4) IBVU Paro: Porcentaje de la población de 16 años o más en situación de paro, respecto al total de población activa de 16 años o más.

DATOS SOCIODEMOGRÁFICOS. Sección censal: 2906707022 AEV: 29067023

Población (2011)	Sección censal		AEV	
	Valores absolutos	%	Valores absolutos	%
Población total	1.435		12.535	
Población menor de 15 años	0	0,00	1.375	10,97
Población de 16 a 29 años	300	20,91	s.d.	s.d.
Población de 16 años y más	1.120	78,05	s.d.	s.d.
Población de 75 años y más	70	4,88	s.d.	s.d.
Población extranjera	855	59,58	s.d.	s.d.
Población extranjera menor de 15 años	s.d.	s.d.	s.d.	s.d.
Hogares (2011)				
Hogares	325		s.d.	
Hogares unipersonales de mayores de 65 años	15	4,62	s.d.	s.d.
Hogares con un adulto y uno o más menores	0	0,00	s.d.	s.d.
Nivel educativo y situación laboral (2011)				
Población sin estudios	325	29,02	2.105	s.d.
Población activa de 16 años o más	625	43,55	s.d.	s.d.
Población parada 16 años o más	370	59,20	s.d.	s.d.
Población activa de 16 a 29 años	235	78,33	s.d.	s.d.
Población parada de 16 a 29 años	s.d.	s.d.	s.d.	s.d.
Población ocupada	255	17,77	s.d.	s.d.
Población ocupada con carácter eventual	0	0,00	s.d.	s.d.
Población ocupada no cualificada	140	54,90	s.d.	s.d.
Edificación y vivienda (2011)				
Viviendas familiares	345		s.d.	
Viviendas principales	325	94,20	s.d.	s.d.
Viviendas secundarias	s.d.	s.d.	s.d.	s.d.
Viviendas vacías	s.d.	s.d.	s.d.	s.d.
Viviendas unifamiliares (5)	290	84,06	610	s.d.
Viviendas en edificios de vivienda plurifamiliar (6)	55	15,94	s.d.	s.d.
Viviendas con superficie menor de 30m ²	0	0,00	s.d.	s.d.
Viviendas sin cuarto de aseo con inodoro	0	0,00	s.d.	s.d.
Viviendas sin baño o ducha	0	0,00	s.d.	s.d.
Viviendas en edificios en estado ruinoso, malo o deficiente	0	0,00	s.d.	s.d.
Viviendas en edificios anteriores a 1940	0	0,00	0	0,00
Viviendas en edificios de 4 o más plantas	s.d.	s.d.	s.d.	s.d.
Viv. pples. en edificios de 4 plantas o más sin ascensor	s.d.	s.d.	s.d.	s.d.
Viviendas principales con calefacción individual	s.d.	s.d.	s.d.	s.d.
Viviendas principales con calefacción colectiva	s.d.	s.d.	s.d.	s.d.
Viviendas principales sin calefacción	s.d.	s.d.	s.d.	s.d.
Superficie media útil por habitante (m ²)	19,23		s.d.	

DATOS SOCIODEMOGRÁFICOS. Sección censal: 2906707025 AEV: 29067023

Población (2011)	Sección censal		AEV	
	Valores absolutos	%	Valores absolutos	%
Población total	1.015		12.535	
Población menor de 15 años	0	0,00	1.375	10,97
Población de 16 a 29 años	135	13,30	s.d.	s.d.
Población de 16 años y más	810	79,80	s.d.	s.d.
Población de 75 años y más	0	0,00	s.d.	s.d.
Población extranjera	260	25,62	s.d.	s.d.
Población extranjera menor de 15 años	s.d.	s.d.	s.d.	s.d.
Hogares (2011)				
Hogares	360		s.d.	
Hogares unipersonales de mayores de 65 años	30	8,33	s.d.	s.d.
Hogares con un adulto y uno o más menores	110	30,56	s.d.	s.d.
Nivel educativo y situación laboral (2011)				
Población sin estudios	230	28,57	2.105	s.d.
Población activa de 16 años o más	450	44,33	s.d.	s.d.
Población parada 16 años o más	s.d.	s.d.	s.d.	s.d.
Población activa de 16 a 29 años	125	92,59	s.d.	s.d.
Población parada de 16 a 29 años	s.d.	s.d.	s.d.	s.d.
Población ocupada	s.d.	s.d.	s.d.	s.d.
Población ocupada con carácter eventual	s.d.	s.d.	s.d.	s.d.
Población ocupada no cualificada	s.d.	s.d.	s.d.	s.d.
Edificación y vivienda (2011)				
Viviendas familiares	415		s.d.	
Viviendas principales	360	86,75	s.d.	s.d.
Viviendas secundarias	s.d.	s.d.	s.d.	s.d.
Viviendas vacías	s.d.	s.d.	s.d.	s.d.
Viviendas unifamiliares (5)	0	0,00	610	s.d.
Viviendas en edificios de vivienda plurifamiliar (6)	415	100,00	s.d.	s.d.
Viviendas con superficie menor de 30m ²	0	0,00	s.d.	s.d.
Viviendas sin cuarto de aseo con inodoro	0	0,00	s.d.	s.d.
Viviendas sin baño o ducha	0	0,00	s.d.	s.d.
Viviendas en edificios en estado ruinoso, malo o deficiente	415	100,00	s.d.	s.d.
Viviendas en edificios anteriores a 1940	0	0,00	0	0,00
Viviendas en edificios de 4 o más plantas	415	100,00	s.d.	s.d.
Viv. ppls. en edificios de 4 plantas o más sin ascensor	s.d.	s.d.	s.d.	s.d.
Viviendas principales con calefacción individual	s.d.	s.d.	s.d.	s.d.
Viviendas principales con calefacción colectiva	s.d.	s.d.	s.d.	s.d.
Viviendas principales sin calefacción	s.d.	s.d.	s.d.	s.d.
Superficie media útil por habitante (m ²)	18,40		s.d.	

DATOS SOCIODEMOGRÁFICOS. Sección censal: 2906707026 AEV: 29067023

Población (2011)	Sección censal		AEV	
	Valores absolutos	%	Valores absolutos	%
Población total	700		12.535	
Población menor de 15 años	0	0,00	1.375	10,97
Población de 16 a 29 años	s.d.	s.d.	s.d.	s.d.
Población de 16 años y más	s.d.	s.d.	s.d.	s.d.
Población de 75 años y más	140	20,00	s.d.	s.d.
Población extranjera	225	32,14	s.d.	s.d.
Población extranjera menor de 15 años	s.d.	s.d.	s.d.	s.d.
Hogares (2011)				
Hogares	330		s.d.	
Hogares unipersonales de mayores de 65 años	25	7,58	s.d.	s.d.
Hogares con un adulto y uno o más menores	10	3,03	s.d.	s.d.
Nivel educativo y situación laboral (2011)				
Población sin estudios	110	16,06	2.105	s.d.
Población activa de 16 años o más	s.d.	s.d.	s.d.	s.d.
Población parada 16 años o más	s.d.	s.d.	s.d.	s.d.
Población activa de 16 a 29 años	s.d.	s.d.	s.d.	s.d.
Población parada de 16 a 29 años	s.d.	s.d.	s.d.	s.d.
Población ocupada	s.d.	s.d.	s.d.	s.d.
Población ocupada con carácter eventual	s.d.	s.d.	s.d.	s.d.
Población ocupada no cualificada	s.d.	s.d.	s.d.	s.d.
Edificación y vivienda (2011)				
Viviendas familiares	435		s.d.	
Viviendas principales	330	75,86	s.d.	s.d.
Viviendas secundarias	s.d.	s.d.	s.d.	s.d.
Viviendas vacías	s.d.	s.d.	s.d.	s.d.
Viviendas unifamiliares (5)	0	0,00	610	s.d.
Viviendas en edificios de vivienda plurifamiliar (6)	435	100,00	s.d.	s.d.
Viviendas con superficie menor de 30m ²	0	0,00	s.d.	s.d.
Viviendas sin cuarto de aseo con inodoro	0	0,00	s.d.	s.d.
Viviendas sin baño o ducha	0	0,00	s.d.	s.d.
Viviendas en edificios en estado ruinoso, malo o deficiente	435	100,00	s.d.	s.d.
Viviendas en edificios anteriores a 1940	0	0,00	0	0,00
Viviendas en edificios de 4 o más plantas	435	100,00	s.d.	s.d.
Viv. ppls. en edificios de 4 plantas o más sin ascensor	s.d.	s.d.	s.d.	s.d.
Viviendas principales con calefacción individual	s.d.	s.d.	s.d.	s.d.
Viviendas principales con calefacción colectiva	s.d.	s.d.	s.d.	s.d.
Viviendas principales sin calefacción	s.d.	s.d.	s.d.	s.d.
Superficie media útil por habitante (m ²)	27,96		s.d.	

DATOS SOCIODEMOGRÁFICOS. Sección censal: 2906707028 AEV: 29067023

Población (2011)	Sección censal		AEV	
	Valores absolutos	%	Valores absolutos	%
Población total	1.610		12.535	
Población menor de 15 años	400	24,84	1.375	10,97
Población de 16 a 29 años	440	27,33	s.d.	s.d.
Población de 16 años y más	1.210	75,16	s.d.	s.d.
Población de 75 años y más	125	7,76	s.d.	s.d.
Población extranjera	120	7,45	s.d.	s.d.
Población extranjera menor de 15 años	55	13,75	s.d.	s.d.
Hogares (2011)				
Hogares	510		s.d.	
Hogares unipersonales de mayores de 65 años	65	12,75	s.d.	s.d.
Hogares con un adulto y uno o más menores	55	10,78	s.d.	s.d.
Nivel educativo y situación laboral (2011)				
Población sin estudios	195	16,12	2.105	s.d.
Población activa de 16 años o más	615	38,20	s.d.	s.d.
Población parada 16 años o más	s.d.	s.d.	s.d.	s.d.
Población activa de 16 a 29 años	220	50,00	s.d.	s.d.
Población parada de 16 a 29 años	s.d.	s.d.	s.d.	s.d.
Población ocupada	s.d.	s.d.	s.d.	s.d.
Población ocupada con carácter eventual	s.d.	s.d.	s.d.	s.d.
Población ocupada no cualificada	s.d.	s.d.	s.d.	s.d.
Edificación y vivienda (2011)				
Viviendas familiares	570		s.d.	
Viviendas principales	510	89,47	s.d.	s.d.
Viviendas secundarias	s.d.	s.d.	s.d.	s.d.
Viviendas vacías	s.d.	s.d.	s.d.	s.d.
Viviendas unifamiliares (5)	0	0,00	610	s.d.
Viviendas en edificios de vivienda plurifamiliar (6)	570	100,00	s.d.	s.d.
Viviendas con superficie menor de 30m ²	0	0,00	s.d.	s.d.
Viviendas sin cuarto de aseo con inodoro	25	4,90	s.d.	s.d.
Viviendas sin baño o ducha	0	0,00	s.d.	s.d.
Viviendas en edificios en estado ruinoso, malo o deficiente	220	38,60	s.d.	s.d.
Viviendas en edificios anteriores a 1940	0	0,00	0	0,00
Viviendas en edificios de 4 o más plantas	570	100,00	s.d.	s.d.
Viv. ppls. en edificios de 4 plantas o más sin ascensor	205	40,20	s.d.	s.d.
Viviendas principales con calefacción individual	s.d.	s.d.	s.d.	s.d.
Viviendas principales con calefacción colectiva	s.d.	s.d.	s.d.	s.d.
Viviendas principales sin calefacción	s.d.	s.d.	s.d.	s.d.
Superficie media útil por habitante (m ²)	28,32		s.d.	

DATOS SOCIODEMOGRÁFICOS. Sección censal: 2906707029 AEV: 29067023

Población (2011)	Sección censal		AEV	
	Valores absolutos	%	Valores absolutos	%
Población total	690		12.535	
Población menor de 15 años	0	0,00	1.375	10,97
Población de 16 a 29 años	170	24,64	s.d.	s.d.
Población de 16 años y más	560	81,16	s.d.	s.d.
Población de 75 años y más	0	0,00	s.d.	s.d.
Población extranjera	20	2,90	s.d.	s.d.
Población extranjera menor de 15 años	s.d.	s.d.	s.d.	s.d.
Hogares (2011)				
Hogares	240		s.d.	
Hogares unipersonales de mayores de 65 años	45	18,75	s.d.	s.d.
Hogares con un adulto y uno o más menores	25	10,42	s.d.	s.d.
Nivel educativo y situación laboral (2011)				
Población sin estudios	95	16,96	2.105	s.d.
Población activa de 16 años o más	340	49,28	s.d.	s.d.
Población parada 16 años o más	s.d.	s.d.	s.d.	s.d.
Población activa de 16 a 29 años	105	61,76	s.d.	s.d.
Población parada de 16 a 29 años	s.d.	s.d.	s.d.	s.d.
Población ocupada	s.d.	s.d.	s.d.	s.d.
Población ocupada con carácter eventual	s.d.	s.d.	s.d.	s.d.
Población ocupada no cualificada	s.d.	s.d.	s.d.	s.d.
Edificación y vivienda (2011)				
Viviendas familiares	275		s.d.	
Viviendas principales	240	87,27	s.d.	s.d.
Viviendas secundarias	s.d.	s.d.	s.d.	s.d.
Viviendas vacías	s.d.	s.d.	s.d.	s.d.
Viviendas unifamiliares (5)	70	25,45	610	s.d.
Viviendas en edificios de vivienda plurifamiliar (6)	205	74,55	s.d.	s.d.
Viviendas con superficie menor de 30m ²	0	0,00	s.d.	s.d.
Viviendas sin cuarto de aseo con inodoro	0	0,00	s.d.	s.d.
Viviendas sin baño o ducha	0	0,00	s.d.	s.d.
Viviendas en edificios en estado ruinoso, malo o deficiente	20	7,27	s.d.	s.d.
Viviendas en edificios anteriores a 1940	0	0,00	0	0,00
Viviendas en edificios de 4 o más plantas	205	74,55	s.d.	s.d.
Viv. ppls. en edificios de 4 plantas o más sin ascensor	0	0,00	s.d.	s.d.
Viviendas principales con calefacción individual	s.d.	s.d.	s.d.	s.d.
Viviendas principales con calefacción colectiva	s.d.	s.d.	s.d.	s.d.
Viviendas principales sin calefacción	s.d.	s.d.	s.d.	s.d.
Superficie media útil por habitante (m ²)	31,88		s.d.	

DATOS SOCIODEMOGRÁFICOS. Sección censal: 2906707053 AEV: 29067023

Población (2011)	Sección censal		AEV	
	Valores absolutos	%	Valores absolutos	%
Población total	1.510		12.535	
Población menor de 15 años	335	22,19	1.375	10,97
Población de 16 a 29 años	365	24,17	s.d.	s.d.
Población de 16 años y más	1.175	77,81	s.d.	s.d.
Población de 75 años y más	0	0,00	s.d.	s.d.
Población extranjera	410	27,15	s.d.	s.d.
Población extranjera menor de 15 años	115	34,33	s.d.	s.d.
Hogares (2011)				
Hogares	500		s.d.	
Hogares unipersonales de mayores de 65 años	10	2,00	s.d.	s.d.
Hogares con un adulto y uno o más menores	65	13,00	s.d.	s.d.
Nivel educativo y situación laboral (2011)				
Población sin estudios	255	21,70	2.105	s.d.
Población activa de 16 años o más	710	47,02	s.d.	s.d.
Población parada 16 años o más	350	49,30	s.d.	s.d.
Población activa de 16 a 29 años	195	53,42	s.d.	s.d.
Población parada de 16 a 29 años	s.d.	s.d.	s.d.	s.d.
Población ocupada	360	23,84	s.d.	s.d.
Población ocupada con carácter eventual	10	2,78	s.d.	s.d.
Población ocupada no cualificada	90	25,00	s.d.	s.d.
Edificación y vivienda (2011)				
Viviendas familiares	520		s.d.	
Viviendas principales	500	96,15	s.d.	s.d.
Viviendas secundarias	s.d.	s.d.	s.d.	s.d.
Viviendas vacías	s.d.	s.d.	s.d.	s.d.
Viviendas unifamiliares (5)	0	0,00	610	s.d.
Viviendas en edificios de vivienda plurifamiliar (6)	520	100,00	s.d.	s.d.
Viviendas con superficie menor de 30m ²	0	0,00	s.d.	s.d.
Viviendas sin cuarto de aseo con inodoro	0	0,00	s.d.	s.d.
Viviendas sin baño o ducha	0	0,00	s.d.	s.d.
Viviendas en edificios en estado ruinoso, malo o deficiente	170	32,69	s.d.	s.d.
Viviendas en edificios anteriores a 1940	0	0,00	0	0,00
Viviendas en edificios de 4 o más plantas	520	100,00	s.d.	s.d.
Viv. pples. en edificios de 4 plantas o más sin ascensor	185	37,00	s.d.	s.d.
Viviendas principales con calefacción individual	s.d.	s.d.	s.d.	s.d.
Viviendas principales con calefacción colectiva	s.d.	s.d.	s.d.	s.d.
Viviendas principales sin calefacción	335	0,00	s.d.	s.d.
Superficie media útil por habitante (m ²)	25,83		s.d.	

DATOS SOCIODEMOGRÁFICOS. Sección censal: 2906707054 AEV: 29067023

Población (2011)	Sección censal		AEV	
	Valores absolutos	%	Valores absolutos	%
Población total	1.205		12.535	
Población menor de 15 años	215	17,84	1.375	10,97
Población de 16 a 29 años	280	23,24	s.d.	s.d.
Población de 16 años y más	990	82,16	s.d.	s.d.
Población de 75 años y más	80	6,64	s.d.	s.d.
Población extranjera	250	20,75	s.d.	s.d.
Población extranjera menor de 15 años	35	16,28	s.d.	s.d.
Hogares (2011)				
Hogares	390		s.d.	
Hogares unipersonales de mayores de 65 años	25	6,41	s.d.	s.d.
Hogares con un adulto y uno o más menores	0	0,00	s.d.	s.d.
Nivel educativo y situación laboral (2011)				
Población sin estudios	200	20,20	2.105	s.d.
Población activa de 16 años o más	610	50,62	s.d.	s.d.
Población parada 16 años o más	s.d.	s.d.	s.d.	s.d.
Población activa de 16 a 29 años	155	55,36	s.d.	s.d.
Población parada de 16 a 29 años	s.d.	s.d.	s.d.	s.d.
Población ocupada	s.d.	s.d.	s.d.	s.d.
Población ocupada con carácter eventual	s.d.	s.d.	s.d.	s.d.
Población ocupada no cualificada	s.d.	s.d.	s.d.	s.d.
Edificación y vivienda (2011)				
Viviendas familiares	475		s.d.	
Viviendas principales	390	82,11	s.d.	s.d.
Viviendas secundarias	s.d.	s.d.	s.d.	s.d.
Viviendas vacías	s.d.	s.d.	s.d.	s.d.
Viviendas unifamiliares (5)	0	0,00	610	s.d.
Viviendas en edificios de vivienda plurifamiliar (6)	475	100,00	s.d.	s.d.
Viviendas con superficie menor de 30m ²	0	0,00	s.d.	s.d.
Viviendas sin cuarto de aseo con inodoro	15	3,85	s.d.	s.d.
Viviendas sin baño o ducha	0	0,00	s.d.	s.d.
Viviendas en edificios en estado ruinoso, malo o deficiente	120	25,26	s.d.	s.d.
Viviendas en edificios anteriores a 1940	0	0,00	0	0,00
Viviendas en edificios de 4 o más plantas	475	100,00	s.d.	s.d.
Viv. ppls. en edificios de 4 plantas o más sin ascensor	145	37,18	s.d.	s.d.
Viviendas principales con calefacción individual	s.d.	s.d.	s.d.	s.d.
Viviendas principales con calefacción colectiva	s.d.	s.d.	s.d.	s.d.
Viviendas principales sin calefacción	225	0,00	s.d.	s.d.
Superficie media útil por habitante (m ²)	31,54		s.d.	

DATOS SOCIODEMOGRÁFICOS. Sección censal: 2906707055 AEV: 29067023

	Sección censal		AEV	
	Valores absolutos	%	Valores absolutos	%
Población (2011)				
Población total	1.490		12.535	
Población menor de 15 años	425	28,52	1.375	10,97
Población de 16 a 29 años	215	14,43	s.d.	s.d.
Población de 16 años y más	1.065	71,48	s.d.	s.d.
Población de 75 años y más	0	0,00	s.d.	s.d.
Población extranjera	20	1,34	s.d.	s.d.
Población extranjera menor de 15 años	s.d.	s.d.	s.d.	s.d.
Hogares (2011)				
Hogares	535		s.d.	
Hogares unipersonales de mayores de 65 años	85	15,89	s.d.	s.d.
Hogares con un adulto y uno o más menores	40	7,48	s.d.	s.d.
Nivel educativo y situación laboral (2011)				
Población sin estudios	170	15,96	2.105	s.d.
Población activa de 16 años o más	565	37,92	s.d.	s.d.
Población parada 16 años o más	220	38,94	s.d.	s.d.
Población activa de 16 a 29 años	140	65,12	s.d.	s.d.
Población parada de 16 a 29 años	s.d.	s.d.	s.d.	s.d.
Población ocupada	345	23,15	s.d.	s.d.
Población ocupada con carácter eventual	0	0,00	s.d.	s.d.
Población ocupada no cualificada	50	14,49	s.d.	s.d.
Edificación y vivienda (2011)				
Viviendas familiares	535		s.d.	
Viviendas principales	535	100,00	s.d.	s.d.
Viviendas secundarias	s.d.	s.d.	s.d.	s.d.
Viviendas vacías	s.d.	s.d.	s.d.	s.d.
Viviendas unifamiliares (5)	0	0,00	610	s.d.
Viviendas en edificios de vivienda plurifamiliar (6)	535	100,00	s.d.	s.d.
Viviendas con superficie menor de 30m ²	0	0,00	s.d.	s.d.
Viviendas sin cuarto de aseo con inodoro	0	0,00	s.d.	s.d.
Viviendas sin baño o ducha	0	0,00	s.d.	s.d.
Viviendas en edificios en estado ruinoso, malo o deficiente	0	0,00	s.d.	s.d.
Viviendas en edificios anteriores a 1940	0	0,00	0	0,00
Viviendas en edificios de 4 o más plantas	535	100,00	s.d.	s.d.
Viv. ppls. en edificios de 4 plantas o más sin ascensor	0	0,00	s.d.	s.d.
Viviendas principales con calefacción individual	s.d.	s.d.	s.d.	s.d.
Viviendas principales con calefacción colectiva	s.d.	s.d.	s.d.	s.d.
Viviendas principales sin calefacción	325	0,00	s.d.	s.d.
Superficie media útil por habitante (m ²)	28,72		s.d.	

DATOS SOCIODEMOGRÁFICOS. Sección censal: 2906707061 AEV: 29067023

Población (2011)	Sección censal		AEV	
	Valores absolutos	%	Valores absolutos	%
Población total	1.065		12.535	
Población menor de 15 años	0	0,00	1.375	10,97
Población de 16 a 29 años	105	9,86	s.d.	s.d.
Población de 16 años y más	780	73,24	s.d.	s.d.
Población de 75 años y más	135	12,68	s.d.	s.d.
Población extranjera	s.d.	s.d.	s.d.	s.d.
Población extranjera menor de 15 años	s.d.	s.d.	s.d.	s.d.
Hogares (2011)				
Hogares	320		s.d.	
Hogares unipersonales de mayores de 65 años	0	0,00	s.d.	s.d.
Hogares con un adulto y uno o más menores	10	3,13	s.d.	s.d.
Nivel educativo y situación laboral (2011)				
Población sin estudios	125	16,03	2.105	s.d.
Población activa de 16 años o más	490	46,01	s.d.	s.d.
Población parada 16 años o más	265	54,08	s.d.	s.d.
Población activa de 16 a 29 años	70	66,67	s.d.	s.d.
Población parada de 16 a 29 años	s.d.	s.d.	s.d.	s.d.
Población ocupada	225	21,13	s.d.	s.d.
Población ocupada con carácter eventual	5	2,22	s.d.	s.d.
Población ocupada no cualificada	50	22,22	s.d.	s.d.
Edificación y vivienda (2011)				
Viviendas familiares	360		s.d.	
Viviendas principales	320	88,89	s.d.	s.d.
Viviendas secundarias	s.d.	s.d.	s.d.	s.d.
Viviendas vacías	s.d.	s.d.	s.d.	s.d.
Viviendas unifamiliares (5)	250	69,44	610	s.d.
Viviendas en edificios de vivienda plurifamiliar (6)	110	30,56	s.d.	s.d.
Viviendas con superficie menor de 30m ²	0	0,00	s.d.	s.d.
Viviendas sin cuarto de aseo con inodoro	0	0,00	s.d.	s.d.
Viviendas sin baño o ducha	0	0,00	s.d.	s.d.
Viviendas en edificios en estado ruinoso, malo o deficiente	15	4,17	s.d.	s.d.
Viviendas en edificios anteriores a 1940	0	0,00	0	0,00
Viviendas en edificios de 4 o más plantas	110	30,56	s.d.	s.d.
Viv. ppls. en edificios de 4 plantas o más sin ascensor	s.d.	s.d.	s.d.	s.d.
Viviendas principales con calefacción individual	s.d.	s.d.	s.d.	s.d.
Viviendas principales con calefacción colectiva	s.d.	s.d.	s.d.	s.d.
Viviendas principales sin calefacción	s.d.	s.d.	s.d.	s.d.
Superficie media útil por habitante (m ²)	30,42		s.d.	

DATOS SOCIODEMOGRÁFICOS. Sección censal: 2906707062 AEV: 29067023

Población (2011)	Sección censal		AEV	
	Valores absolutos	%	Valores absolutos	%
Población total	970		12.535	
Población menor de 15 años	0	0,00	1.375	10,97
Población de 16 a 29 años	185	19,07	s.d.	s.d.
Población de 16 años y más	750	77,32	s.d.	s.d.
Población de 75 años y más	0	0,00	s.d.	s.d.
Población extranjera	s.d.	s.d.	s.d.	s.d.
Población extranjera menor de 15 años	s.d.	s.d.	s.d.	s.d.
Hogares (2011)				
Hogares	300		s.d.	
Hogares unipersonales de mayores de 65 años	0	0,00	s.d.	s.d.
Hogares con un adulto y uno o más menores	75	25,00	s.d.	s.d.
Nivel educativo y situación laboral (2011)				
Población sin estudios	205	27,33	2.105	s.d.
Población activa de 16 años o más	320	32,99	s.d.	s.d.
Población parada 16 años o más	s.d.	s.d.	s.d.	s.d.
Población activa de 16 a 29 años	s.d.	s.d.	s.d.	s.d.
Población parada de 16 a 29 años	s.d.	s.d.	s.d.	s.d.
Población ocupada	s.d.	s.d.	s.d.	s.d.
Población ocupada con carácter eventual	s.d.	s.d.	s.d.	s.d.
Población ocupada no cualificada	s.d.	s.d.	s.d.	s.d.
Edificación y vivienda (2011)				
Viviendas familiares	310		s.d.	
Viviendas principales	300	96,77	s.d.	s.d.
Viviendas secundarias	s.d.	s.d.	s.d.	s.d.
Viviendas vacías	s.d.	s.d.	s.d.	s.d.
Viviendas unifamiliares (5)	0	0,00	610	s.d.
Viviendas en edificios de vivienda plurifamiliar (6)	310	100,00	s.d.	s.d.
Viviendas con superficie menor de 30m ²	0	0,00	s.d.	s.d.
Viviendas sin cuarto de aseo con inodoro	0	0,00	s.d.	s.d.
Viviendas sin baño o ducha	0	0,00	s.d.	s.d.
Viviendas en edificios en estado ruinoso, malo o deficiente	120	38,71	s.d.	s.d.
Viviendas en edificios anteriores a 1940	0	0,00	0	0,00
Viviendas en edificios de 4 o más plantas	310	100,00	s.d.	s.d.
Viv. ppls. en edificios de 4 plantas o más sin ascensor	s.d.	s.d.	s.d.	s.d.
Viviendas principales con calefacción individual	s.d.	s.d.	s.d.	s.d.
Viviendas principales con calefacción colectiva	s.d.	s.d.	s.d.	s.d.
Viviendas principales sin calefacción	225	0,00	s.d.	s.d.
Superficie media útil por habitante (m ²)	25,57		s.d.	

DATOS SOCIODEMOGRÁFICOS. Sección censal: 2906707064 AEV: 29067023

Población (2011)	Sección censal		AEV	
	Valores absolutos	%	Valores absolutos	%
Población total	305		12.535	
Población menor de 15 años	0	0,00	1.375	10,97
Población de 16 a 29 años	95	31,15	s.d.	s.d.
Población de 16 años y más	s.d.	s.d.	s.d.	s.d.
Población de 75 años y más	s.d.	s.d.	s.d.	s.d.
Población extranjera	95	31,15	s.d.	s.d.
Población extranjera menor de 15 años	s.d.	s.d.	s.d.	s.d.
Hogares (2011)				
Hogares	s.d.		s.d.	
Hogares unipersonales de mayores de 65 años	s.d.	s.d.	s.d.	s.d.
Hogares con un adulto y uno o más menores	s.d.	s.d.	s.d.	s.d.
Nivel educativo y situación laboral (2011)				
Población sin estudios	90	38,30	2.105	s.d.
Población activa de 16 años o más	125	40,98	s.d.	s.d.
Población parada 16 años o más	s.d.	s.d.	s.d.	s.d.
Población activa de 16 a 29 años	55	57,89	s.d.	s.d.
Población parada de 16 a 29 años	s.d.	s.d.	s.d.	s.d.
Población ocupada	s.d.	s.d.	s.d.	s.d.
Población ocupada con carácter eventual	s.d.	s.d.	s.d.	s.d.
Población ocupada no cualificada	s.d.	s.d.	s.d.	s.d.
Edificación y vivienda (2011)				
Viviendas familiares	s.d.		s.d.	
Viviendas principales	s.d.	s.d.	s.d.	s.d.
Viviendas secundarias	s.d.	s.d.	s.d.	s.d.
Viviendas vacías	s.d.	s.d.	s.d.	s.d.
Viviendas unifamiliares (5)	0	0,00	610	s.d.
Viviendas en edificios de vivienda plurifamiliar (6)	s.d.	s.d.	s.d.	s.d.
Viviendas con superficie menor de 30m ²	s.d.	s.d.	s.d.	s.d.
Viviendas sin cuarto de aseo con inodoro	s.d.	s.d.	s.d.	s.d.
Viviendas sin baño o ducha	s.d.	s.d.	s.d.	s.d.
Viviendas en edificios en estado ruinoso, malo o deficiente	s.d.	s.d.	s.d.	s.d.
Viviendas en edificios anteriores a 1940	0	0,00	0	0,00
Viviendas en edificios de 4 o más plantas	125	s.d.	s.d.	s.d.
Viv. pples. en edificios de 4 plantas o más sin ascensor	s.d.	s.d.	s.d.	s.d.
Viviendas principales con calefacción individual	s.d.	s.d.	s.d.	s.d.
Viviendas principales con calefacción colectiva	s.d.	s.d.	s.d.	s.d.
Viviendas principales sin calefacción	s.d.	s.d.	s.d.	s.d.
Superficie media útil por habitante (m ²)	s.d.		s.d.	

DATOS SOCIODEMOGRÁFICOS. Sección censal: 2906707083 AEV: 29067023

Población (2011)	Sección censal		AEV	
	Valores absolutos	%	Valores absolutos	%
Población total	540		12.535	
Población menor de 15 años	0	0,00	1.375	10,97
Población de 16 a 29 años	150	27,78	s.d.	s.d.
Población de 16 años y más	430	79,63	s.d.	s.d.
Población de 75 años y más	0	0,00	s.d.	s.d.
Población extranjera	95	17,59	s.d.	s.d.
Población extranjera menor de 15 años	s.d.	s.d.	s.d.	s.d.
Hogares (2011)				
Hogares	195		s.d.	
Hogares unipersonales de mayores de 65 años	20	10,26	s.d.	s.d.
Hogares con un adulto y uno o más menores	45	23,08	s.d.	s.d.
Nivel educativo y situación laboral (2011)				
Población sin estudios	105	24,42	2.105	s.d.
Población activa de 16 años o más	255	47,22	s.d.	s.d.
Población parada 16 años o más	s.d.	s.d.	s.d.	s.d.
Población activa de 16 a 29 años	90	60,00	s.d.	s.d.
Población parada de 16 a 29 años	s.d.	s.d.	s.d.	s.d.
Población ocupada	s.d.	s.d.	s.d.	s.d.
Población ocupada con carácter eventual	s.d.	s.d.	s.d.	s.d.
Población ocupada no cualificada	s.d.	s.d.	s.d.	s.d.
Edificación y vivienda (2011)				
Viviendas familiares	230		s.d.	
Viviendas principales	195	84,78	s.d.	s.d.
Viviendas secundarias	s.d.	s.d.	s.d.	s.d.
Viviendas vacías	s.d.	s.d.	s.d.	s.d.
Viviendas unifamiliares (5)	0	0,00	610	s.d.
Viviendas en edificios de vivienda plurifamiliar (6)	230	100,00	s.d.	s.d.
Viviendas con superficie menor de 30m ²	0	0,00	s.d.	s.d.
Viviendas sin cuarto de aseo con inodoro	0	0,00	s.d.	s.d.
Viviendas sin baño o ducha	0	0,00	s.d.	s.d.
Viviendas en edificios en estado ruinoso, malo o deficiente	75	32,61	s.d.	s.d.
Viviendas en edificios anteriores a 1940	0	0,00	0	0,00
Viviendas en edificios de 4 o más plantas	230	100,00	s.d.	s.d.
Viv. ppls. en edificios de 4 plantas o más sin ascensor	0	0,00	s.d.	s.d.
Viviendas principales con calefacción individual	s.d.	s.d.	s.d.	s.d.
Viviendas principales con calefacción colectiva	s.d.	s.d.	s.d.	s.d.
Viviendas principales sin calefacción	s.d.	s.d.	s.d.	s.d.
Superficie media útil por habitante (m ²)	40,46		s.d.	

INDICADORES DE VULNERABILIDAD AEV: 29067023

	AEV	Municipio	Comunidad Autónoma	España
Vulnerabilidad sociodemográfica				
% de población de 75 años y más años	s.d.	7,06	7,32	8,71
% de hogares unipersonales de mayores de 65 años	s.d.	9,36	8,65	9,45
% de hogares con un adulto y uno o más menores	s.d.	6,22	5,21	4,83
% de población extranjera (7)	s.d.	7,85	7,88	11,26
% de población extranjera menor de 15 años (8)	s.d.	6,35	6,35	12,30
Vulnerabilidad socioeconómica				
% de población en paro (IBVU)	s.d.	35,70	38,89	29,64
% de población juvenil en paro (9)	s.d.	51,99	53,55	44,81
% de ocupados eventuales	s.d.	0,52	26,49	19,35
% de ocupados no cualificados	s.d.	11,95	13,54	11,03
% de población sin estudios (IBVU)	s.d.	11,40	14,83	10,92
Vulnerabilidad residencial				
% de viviendas con una superficie menor de 30 m ²	s.d.	0,33	0,27	0,28
Superficie media útil por habitante (m ²)	s.d.	45,77	57,18	51,82
% de viviendas sin cuarto de aseo con inodoro	s.d.	0,70	0,58	0,41
% de viviendas sin baño o ducha	s.d.	0,43	0,58	0,37
% de viviendas en estado ruinoso, malo o deficiente (IBVU)	#VALUE!	5,97	6,38	6,99
% de viviendas en edificios anteriores a 1940	#VALUE!	1,38	8,70	13,20
% de viv. ppales. en edificios de 4 o más plantas sin ascensor	s.d.	81,43	26,84	25,50
% de viviendas principales sin calefacción	s.d.	11,64	75,16	43,14

Definiciones y Síntesis Metodológica

ESTE CATÁLOGO REFERIDO A 2011 SÓLO IDENTIFICA ÁREAS ESTADÍSTICAS VULNERABLES (AEV), NO BARRIOS VULNERABLES

ÁREA ESTADÍSTICA VULNERABLE (AEV):

Agrupación de secciones censales colindantes y de cierta homogeneidad urbanística, de entre 3.500 y 15.000 habitantes en las que, al menos, uno de los tres Indicadores Básicos de Vulnerabilidad Urbana (IBVU Estudios, IBVU Vivienda o IBVU Paro) del conjunto supera el valor establecido como referencia de vulnerabilidad.

- IBVU Estudios: Porcentaje de población analfabeta y sin estudios de 16 años o más, sobre el total de población de 16 años o más. Valor de referencia de vulnerabilidad (2011): 16,38%.

- IBVU Vivienda: Porcentaje de viviendas familiares (principales, secundarias, vacías) en edificios en estado ruinoso, malo o deficiente, sobre el total de viviendas familiares (principales, secundarias, vacías). Valor de referencia de vulnerabilidad (2011): 17,50 %.

- IBVU Paro: Porcentaje de la población de 16 años o más en situación de paro, respecto al total de población activa de 16 años o más. Valor de referencia de vulnerabilidad (2011): 42,33 %.

Las Áreas Estadísticas Vulnerables (AEV) son el resultado de un análisis detallado de los tres Indicadores Básicos de Vulnerabilidad Urbana (IBVU) sobre las secciones censales, realizado en gabinete, teniendo en cuenta el soporte urbano real, y por tanto definiendo continuidades, delimitando barreras y realizando, dentro de lo que permite la fotografía aérea, un primer análisis de la homogeneidad morfológica de los espacios.

BARRIO VULNERABLE (BV) (Sólo 2001):

Se entiende por Barrio Vulnerable (BV) un conjunto urbano de cierta homogeneidad y continuidad urbanística, delimitado partiendo siempre de un Área Estadística Vulnerable (AEV), pero perfilando esta delimitación estadística en base a los 3 IBVU mencionados desde el punto de vista urbanístico, buscando por tanto una mayor correspondencia con los tejidos morfológicos de las ciudades. La delimitación de Barrios Vulnerables se realizó sólo en el Catálogo de 2001, partiendo de las Áreas Estadísticas Vulnerables previamente identificadas en 2001, perfilando su delimitación con trabajo de campo y la información aportada por los técnicos municipales contactados en cada Ayuntamiento, quedando definida la delimitación de cada BV en función de estos datos. El Catálogo de 2001 incluía, para cada uno de estos BV una "Descripción Urbanística", que trataba de reflejar su realidad actual tanto urbana como social.

El presente Catálogo de 2011 sólo contempla la delimitación de AEV de 2011, sin que se haya realizado la delimitación de BV ni las correspondientes fichas de "Descripción Urbanística" de 2011. No obstante, y para comparar la evolución de los BV identificados en 2001, en la ficha de cada AEV de 2011 se recoge la delimitación de BV de 2001, si hubiera coincidencia aproximada.

SÍNTESIS METODOLÓGICA (2011):

El cuerpo de estudio del Catálogo de Barrios Vulnerables de 2011 sigue el criterio establecido en los Catálogos anteriores: centrándose en los municipios mayores de 50.000 habitantes y capitales de provincia. De este modo, el ámbito de análisis del Catálogo de 2011 cuenta con un total de 147 ciudades, 8 más que en el Catálogo de 2001 y 30 más que en el Catálogo de 1991.

Los trabajos del Catálogo de 2011, siguen la misma metodología que los de 1991, 2001, y 2006, con la única particularidad de que sólo identifican las Áreas Estadísticas Vulnerables, sin realizar el análisis urbanístico detallado que permitía identificar a partir de ellas los Barrios Vulnerables.

Para su desarrollo se ha partido del análisis de la evolución de los Barrios Vulnerables identificados en 2001, viendo primero si seguían o no siendo vulnerables en el año 2011. Posteriormente, se han identificado las nuevas Áreas Estadísticas Vulnerables no coincidentes con Barrios Vulnerables identificados en el Catálogo de 2001, incluyendo también las ciudades que no contaban con Barrios Vulnerables en 2001.

Una vez identificadas las secciones censales que, en cada una de las fechas de estudio, superan los umbrales de referencia (para uno o varios de los 3 Indicadores Básicos de Vulnerabilidad Urbana IBVU), se procede a agrupar estas secciones en Áreas Estadísticas Vulnerables (AEV).

La metodología detallada completa puede consultarse en:

http://www.fomento.gob.es/MFOM.BarriosVulnerables/static/adjunto/Sintesis_metodologica_general_catalogo_bbv.pdf

NOTAS:

- (5) Viviendas Unifamiliares: Número de viviendas en edificios con uso predominantemente residencial que sólo tienen una vivienda.
- (6) Viviendas en edificios de Vivienda Plurifamiliar: Número de viviendas en edificios con uso predominantemente residencial que tienen más un inmueble. (El Censo de 2011 define Inmueble como: Unidad operativa usada en el cuaderno de recorrido del agente censal, que corresponde, según su uso, a una vivienda o un local. Cada inmueble se corresponde con una combinación diferente de los valores de planta y puerta).
- (7) Porcentaje de Población Extranjera: Porcentaje de personas de nacionalidad extranjera, respecto al total de población. (%)
- (8) Porcentaje de Población Extranjera menor de 15 años: Porcentaje de menores de 15 años de edad con nacionalidad extranjera, respecto al total de población menor de 15 años. (%)
- (9) Porcentaje de Población juvenil en paro: Porcentaje de la población de 16 a 29 años en situación de paro respecto al total de población activa de 16 a 29 años. (%)