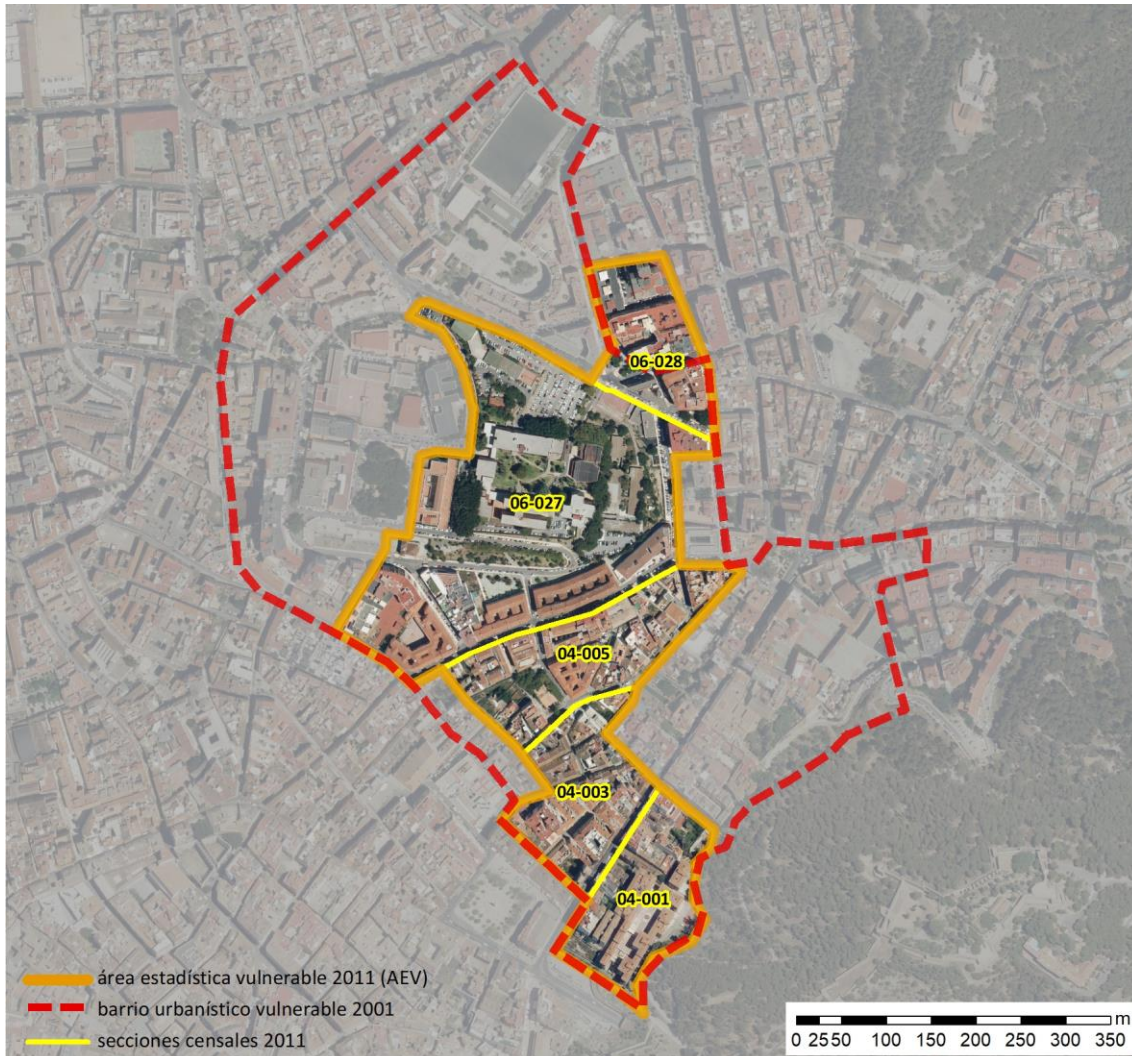


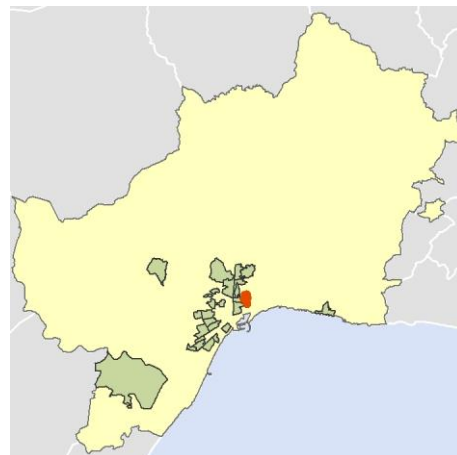
Ficha AEV (Área Estadística Vulnerable): 29067026



Localización en detalle del AEV

Datos básicos

Población del AEV	4.735
Viviendas	2.520
Densidad población (pob/Km ²)	26.507,13
Densidad vivienda (Viv/Ha)	141,07
Superficie (Ha)	17,86
Nº de secciones censales del AEV	5



Localización del AEV dentro del término municipal

Indicadores básicos de vulnerabilidad (IBVU)

	Valor del AEV	Valor de referencia de vulnerabilidad ⁽¹⁾
IBVU Estudios ⁽²⁾	11,81 %	16,38 %
IBVU Viviendas ⁽³⁾	17,66 %	17,50 %
IBVU Paro ⁽⁴⁾	40,68 %	42,33 %

(1) Valor que se ha tomado como referencia de vulnerabilidad para cada IBVU.

(2) IBVU Estudios: Porcentaje de población analfabeta y sin estudios de 16 años o más, sobre el total de población de 16 años o más.

(3) IBVU Vivienda: Porcentaje de viviendas familiares en edificios en estado ruinoso, malo o deficiente, sobre el total de viviendas familiares.

(4) IBVU Paro: Porcentaje de la población de 16 años o más en situación de paro, respecto al total de población activa de 16 años o más.

DATOS SOCIODEMOGRÁFICOS. Sección censal: 2906704001 AEV: 29067026

Población (2011)	Sección censal		AEV	
	Valores absolutos	%	Valores absolutos	%
Población total	835		4.735	
Población menor de 15 años	0	0,00	225	4,75
Población de 16 a 29 años	185	22,16	1.045	22,07
Población de 16 años y más	805	96,41	4.105	86,69
Población de 75 años y más	0	0,00	350	7,39
Población extranjera	240	28,74	s.d.	s.d.
Población extranjera menor de 15 años	s.d.	s.d.	s.d.	s.d.
Hogares (2011)				
Hogares	345		1.895	
Hogares unipersonales de mayores de 65 años	20	5,80	180	9,50
Hogares con un adulto y uno o más menores	0	0,00	130	6,86
Nivel educativo y situación laboral (2011)				
Población sin estudios	0	0,00	485	11,81
Población activa de 16 años o más	475	56,89	2.630	55,54
Población parada 16 años o más	85	17,89	1.070	40,68
Población activa de 16 a 29 años	s.d.	s.d.	s.d.	s.d.
Población parada de 16 a 29 años	s.d.	s.d.	s.d.	s.d.
Población ocupada	390	46,71	1.560	32,95
Población ocupada con carácter eventual	0	0,00	5	0,32
Población ocupada no cualificada	0	0,00	145	9,29
Edificación y vivienda (2011)				
Viviendas familiares	395		2.520	
Viviendas principales	345	87,34	1.895	75,20
Viviendas secundarias	s.d.	s.d.	s.d.	s.d.
Viviendas vacías	s.d.	s.d.	s.d.	s.d.
Viviendas unifamiliares (5)	0	0,00	35	1,39
Viviendas en edificios de vivienda plurifamiliar (6)	395	100,00	2.465	97,82
Viviendas con superficie menor de 30m ²	0	0,00	0	0,00
Viviendas sin cuarto de aseo con inodoro	0	0,00	5	0,20
Viviendas sin baño o ducha	0	0,00	0	0,00
Viviendas en edificios en estado ruinoso, malo o deficiente	100	25,32	445	17,66
Viviendas en edificios anteriores a 1940	0	0,00	s.d.	s.d.
Viviendas en edificios de 4 o más plantas	345	87,34	1.830	72,62
Viv. ppls. en edificios de 4 plantas o más sin ascensor	60	17,39	s.d.	s.d.
Viviendas principales con calefacción individual	s.d.	s.d.	s.d.	s.d.
Viviendas principales con calefacción colectiva	s.d.	s.d.	s.d.	s.d.
Viviendas principales sin calefacción	s.d.	s.d.	s.d.	s.d.
Superficie media útil por habitante (m ²)	42,57		40,98	

DATOS SOCIODEMOGRÁFICOS. Sección censal: 2906704003 AEV: 29067026

Población (2011)	Sección censal		AEV	
	Valores absolutos	%	Valores absolutos	%
Población total	875		4.735	
Población menor de 15 años	0	0,00	225	4,75
Población de 16 a 29 años	165	18,86	1.045	22,07
Población de 16 años y más	670	76,57	4.105	86,69
Población de 75 años y más	95	10,86	350	7,39
Población extranjera	130	14,86	s.d.	s.d.
Población extranjera menor de 15 años	s.d.	s.d.	s.d.	s.d.
Hogares (2011)				
Hogares	350		1.895	
Hogares unipersonales de mayores de 65 años	55	15,71	180	9,50
Hogares con un adulto y uno o más menores	20	5,71	130	6,86
Nivel educativo y situación laboral (2011)				
Población sin estudios	40	5,93	485	11,81
Población activa de 16 años o más	490	56,00	2.630	55,54
Población parada 16 años o más	205	41,84	1.070	40,68
Población activa de 16 a 29 años	135	81,82	s.d.	s.d.
Población parada de 16 a 29 años	s.d.	s.d.	s.d.	s.d.
Población ocupada	285	32,57	1.560	32,95
Población ocupada con carácter eventual	0	0,00	5	0,32
Población ocupada no cualificada	15	5,26	145	9,29
Edificación y vivienda (2011)				
Viviendas familiares	505		2.520	
Viviendas principales	350	69,31	1.895	75,20
Viviendas secundarias	s.d.	s.d.	s.d.	s.d.
Viviendas vacías	s.d.	s.d.	s.d.	s.d.
Viviendas unifamiliares (5)	25	4,95	35	1,39
Viviendas en edificios de vivienda plurifamiliar (6)	480	95,05	2.465	97,82
Viviendas con superficie menor de 30m ²	0	0,00	0	0,00
Viviendas sin cuarto de aseo con inodoro	5	1,43	5	0,20
Viviendas sin baño o ducha	0	0,00	0	0,00
Viviendas en edificios en estado ruinoso, malo o deficiente	200	39,60	445	17,66
Viviendas en edificios anteriores a 1940	s.d.	s.d.	s.d.	s.d.
Viviendas en edificios de 4 o más plantas	180	35,64	1.830	72,62
Viv. pples. en edificios de 4 plantas o más sin ascensor	s.d.	s.d.	s.d.	s.d.
Viviendas principales con calefacción individual	s.d.	s.d.	s.d.	s.d.
Viviendas principales con calefacción colectiva	s.d.	s.d.	s.d.	s.d.
Viviendas principales sin calefacción	s.d.	s.d.	s.d.	s.d.
Superficie media útil por habitante (m ²)	46,17		40,98	

DATOS SOCIODEMOGRÁFICOS. Sección censal: 2906704005 AEV: 29067026

Población (2011)	Sección censal		AEV	
	Valores absolutos	%	Valores absolutos	%
Población total	895		4.735	
Población menor de 15 años	0	0,00	225	4,75
Población de 16 a 29 años	200	22,35	1.045	22,07
Población de 16 años y más	730	81,56	4.105	86,69
Población de 75 años y más	0	0,00	350	7,39
Población extranjera	s.d.	s.d.	s.d.	s.d.
Población extranjera menor de 15 años	s.d.	s.d.	s.d.	s.d.
Hogares (2011)				
Hogares	310		1.895	
Hogares unipersonales de mayores de 65 años	0	0,00	180	9,50
Hogares con un adulto y uno o más menores	30	9,68	130	6,86
Nivel educativo y situación laboral (2011)				
Población sin estudios	180	24,49	485	11,81
Población activa de 16 años o más	490	54,75	2.630	55,54
Población parada 16 años o más	225	45,92	1.070	40,68
Población activa de 16 a 29 años	85	42,50	s.d.	s.d.
Población parada de 16 a 29 años	s.d.	s.d.	s.d.	s.d.
Población ocupada	265	29,61	1.560	32,95
Población ocupada con carácter eventual	0	0,00	5	0,32
Población ocupada no cualificada	50	18,87	145	9,29
Edificación y vivienda (2011)				
Viviendas familiares	515		2.520	
Viviendas principales	310	60,19	1.895	75,20
Viviendas secundarias	s.d.	s.d.	s.d.	s.d.
Viviendas vacías	s.d.	s.d.	s.d.	s.d.
Viviendas unifamiliares (5)	10	1,94	35	1,39
Viviendas en edificios de vivienda plurifamiliar (6)	505	98,06	2.465	97,82
Viviendas con superficie menor de 30m ²	0	0,00	0	0,00
Viviendas sin cuarto de aseo con inodoro	0	0,00	5	0,20
Viviendas sin baño o ducha	0	0,00	0	0,00
Viviendas en edificios en estado ruinoso, malo o deficiente	80	15,53	445	17,66
Viviendas en edificios anteriores a 1940	s.d.	s.d.	s.d.	s.d.
Viviendas en edificios de 4 o más plantas	505	98,06	1.830	72,62
Viv. ppls. en edificios de 4 plantas o más sin ascensor	s.d.	s.d.	s.d.	s.d.
Viviendas principales con calefacción individual	s.d.	s.d.	s.d.	s.d.
Viviendas principales con calefacción colectiva	s.d.	s.d.	s.d.	s.d.
Viviendas principales sin calefacción	s.d.	s.d.	s.d.	s.d.
Superficie media útil por habitante (m ²)	37,40		40,98	

DATOS SOCIODEMOGRÁFICOS. Sección censal: 2906706027 AEV: 29067026

Población (2011)	Sección censal		AEV	
	Valores absolutos	%	Valores absolutos	%
Población total	1.150		4.735	
Población menor de 15 años	155	13,48	225	4,75
Población de 16 a 29 años	355	30,87	1.045	22,07
Población de 16 años y más	990	86,09	4.105	86,69
Población de 75 años y más	75	6,52	350	7,39
Población extranjera	25	2,17	s.d.	s.d.
Población extranjera menor de 15 años	s.d.	s.d.	s.d.	s.d.
Hogares (2011)				
Hogares	435		1.895	
Hogares unipersonales de mayores de 65 años	10	2,30	180	9,50
Hogares con un adulto y uno o más menores	50	11,49	130	6,86
Nivel educativo y situación laboral (2011)				
Población sin estudios	165	16,58	485	11,81
Población activa de 16 años o más	685	59,57	2.630	55,54
Población parada 16 años o más	420	61,31	1.070	40,68
Población activa de 16 a 29 años	300	84,51	s.d.	s.d.
Población parada de 16 a 29 años	s.d.	s.d.	s.d.	s.d.
Población ocupada	265	23,04	1.560	32,95
Población ocupada con carácter eventual	5	1,89	5	0,32
Población ocupada no cualificada	65	24,53	145	9,29
Edificación y vivienda (2011)				
Viviendas familiares	580		2.520	
Viviendas principales	435	75,00	1.895	75,20
Viviendas secundarias	70	12,07	s.d.	s.d.
Viviendas vacías	70	12,07	s.d.	s.d.
Viviendas unifamiliares (5)	0	0,00	35	1,39
Viviendas en edificios de vivienda plurifamiliar (6)	580	100,00	2.465	97,82
Viviendas con superficie menor de 30m ²	0	0,00	0	0,00
Viviendas sin cuarto de aseo con inodoro	0	0,00	5	0,20
Viviendas sin baño o ducha	0	0,00	0	0,00
Viviendas en edificios en estado ruinoso, malo o deficiente	65	11,21	445	17,66
Viviendas en edificios anteriores a 1940	0	0,00	s.d.	s.d.
Viviendas en edificios de 4 o más plantas	365	62,93	1.830	72,62
Viv. ppls. en edificios de 4 plantas o más sin ascensor	90	20,69	s.d.	s.d.
Viviendas principales con calefacción individual	s.d.	s.d.	s.d.	s.d.
Viviendas principales con calefacción colectiva	s.d.	s.d.	s.d.	s.d.
Viviendas principales sin calefacción	200	0,00	s.d.	s.d.
Superficie media útil por habitante (m ²)	35,30		40,98	

DATOS SOCIODEMOGRÁFICOS. Sección censal: 2906706028 AEV: 29067026

	Sección censal		AEV	
	Valores absolutos	%	Valores absolutos	%
Población (2011)				
Población total	980		4.735	
Población menor de 15 años	70	7,14	225	4,75
Población de 16 a 29 años	140	14,29	1.045	22,07
Población de 16 años y más	910	92,86	4.105	86,69
Población de 75 años y más	180	18,37	350	7,39
Población extranjera	20	2,04	s.d.	s.d.
Población extranjera menor de 15 años	10	14,29	s.d.	s.d.
Hogares (2011)				
Hogares	455		1.895	
Hogares unipersonales de mayores de 65 años	95	20,88	180	9,50
Hogares con un adulto y uno o más menores	30	6,59	130	6,86
Nivel educativo y situación laboral (2011)				
Población sin estudios	100	11,05	485	11,81
Población activa de 16 años o más	490	50,00	2.630	55,54
Población parada 16 años o más	135	27,55	1.070	40,68
Población activa de 16 a 29 años	70	50,00	s.d.	s.d.
Población parada de 16 a 29 años	s.d.	s.d.	s.d.	s.d.
Población ocupada	355	36,22	1.560	32,95
Población ocupada con carácter eventual	0	0,00	5	0,32
Población ocupada no cualificada	15	4,23	145	9,29
Edificación y vivienda (2011)				
Viviendas familiares	525		2.520	
Viviendas principales	455	86,67	1.895	75,20
Viviendas secundarias	60	11,43	s.d.	s.d.
Viviendas vacías	10	1,90	s.d.	s.d.
Viviendas unifamiliares (5)	0	0,00	35	1,39
Viviendas en edificios de vivienda plurifamiliar (6)	505	96,19	2.465	97,82
Viviendas con superficie menor de 30m ²	0	0,00	0	0,00
Viviendas sin cuarto de aseo con inodoro	0	0,00	5	0,20
Viviendas sin baño o ducha	0	0,00	0	0,00
Viviendas en edificios en estado ruinoso, malo o deficiente	0	0,00	445	17,66
Viviendas en edificios anteriores a 1940	0	0,00	s.d.	s.d.
Viviendas en edificios de 4 o más plantas	435	82,86	1.830	72,62
Viv. ppls. en edificios de 4 plantas o más sin ascensor	130	28,57	s.d.	s.d.
Viviendas principales con calefacción individual	s.d.	s.d.	s.d.	s.d.
Viviendas principales con calefacción colectiva	s.d.	s.d.	s.d.	s.d.
Viviendas principales sin calefacción	170	0,00	s.d.	s.d.
Superficie media útil por habitante (m ²)	42,86		40,98	

INDICADORES DE VULNERABILIDAD AEV: 29067026

	AEV	Municipio	Comunidad Autónoma	España
Vulnerabilidad sociodemográfica				
% de población de 75 años y más años	7,39	7,06	7,32	8,71
% de hogares unipersonales de mayores de 65 años	9,50	9,36	8,65	9,45
% de hogares con un adulto y uno o más menores	6,86	6,22	5,21	4,83
% de población extranjera (7)	s.d.	7,85	7,88	11,26
% de población extranjera menor de 15 años (8)	s.d.	6,35	6,35	12,30
Vulnerabilidad socioeconómica				
% de población en paro (IBVU)	40,68	35,70	38,89	29,64
% de población juvenil en paro (9)	s.d.	51,99	53,55	44,81
% de ocupados eventuales	0,32	0,52	26,49	19,35
% de ocupados no cualificados	9,29	11,95	13,54	11,03
% de población sin estudios (IBVU)	11,81	11,40	14,83	10,92
Vulnerabilidad residencial				
% de viviendas con una superficie menor de 30 m ²	0,00	0,33	0,27	0,28
Superficie media útil por habitante (m ²)	40,98	45,77	57,18	51,82
% de viviendas sin cuarto de aseo con inodoro	0,20	0,70	0,58	0,41
% de viviendas sin baño o ducha	0,00	0,43	0,58	0,37
% de viviendas en estado ruinoso, malo o deficiente (IBVU)	17,66	5,97	6,38	6,99
% de viviendas en edificios anteriores a 1940	s.d.	1,38	8,70	13,20
% de viv. ppales. en edificios de 4 o más plantas sin ascensor	s.d.	81,43	26,84	25,50
% de viviendas principales sin calefacción	s.d.	11,64	75,16	43,14

Definiciones y Síntesis Metodológica

ESTE CATÁLOGO REFERIDO A 2011 SÓLO IDENTIFICA ÁREAS ESTADÍSTICAS VULNERABLES (AEV), NO BARRIOS VULNERABLES

ÁREA ESTADÍSTICA VULNERABLE (AEV):

Agrupación de secciones censales colindantes y de cierta homogeneidad urbanística, de entre 3.500 y 15.000 habitantes en las que, al menos, uno de los tres Indicadores Básicos de Vulnerabilidad Urbana (IBVU Estudios, IBVU Vivienda o IBVU Paro) del conjunto supera el valor establecido como referencia de vulnerabilidad.

- IBVU Estudios: Porcentaje de población analfabeta y sin estudios de 16 años o más, sobre el total de población de 16 años o más. Valor de referencia de vulnerabilidad (2011): 16,38%.

- IBVU Vivienda: Porcentaje de viviendas familiares (principales, secundarias, vacías) en edificios en estado ruinoso, malo o deficiente, sobre el total de viviendas familiares (principales, secundarias, vacías). Valor de referencia de vulnerabilidad (2011): 17,50 %.

- IBVU Paro: Porcentaje de la población de 16 años o más en situación de paro, respecto al total de población activa de 16 años o más. Valor de referencia de vulnerabilidad (2011): 42,33 %.

Las Áreas Estadísticas Vulnerables (AEV) son el resultado de un análisis detallado de los tres Indicadores Básicos de Vulnerabilidad Urbana (IBVU) sobre las secciones censales, realizado en gabinete, teniendo en cuenta el soporte urbano real, y por tanto definiendo continuidades, delimitando barreras y realizando, dentro de lo que permite la fotografía aérea, un primer análisis de la homogeneidad morfológica de los espacios.

BARRIO VULNERABLE (BV) (Sólo 2001):

Se entiende por Barrio Vulnerable (BV) un conjunto urbano de cierta homogeneidad y continuidad urbanística, delimitado partiendo siempre de un Área Estadística Vulnerable (AEV), pero perfilando esta delimitación estadística en base a los 3 IBVU mencionados desde el punto de vista urbanístico, buscando por tanto una mayor correspondencia con los tejidos morfológicos de las ciudades. La delimitación de Barrios Vulnerables se realizó sólo en el Catálogo de 2001, partiendo de las Áreas Estadísticas Vulnerables previamente identificadas en 2001, perfilando su delimitación con trabajo de campo y la información aportada por los técnicos municipales contactados en cada Ayuntamiento, quedando definida la delimitación de cada BV en función de estos datos. El Catálogo de 2001 incluía, para cada uno de estos BV una "Descripción Urbanística", que trataba de reflejar su realidad actual tanto urbana como social.

El presente Catálogo de 2011 sólo contempla la delimitación de AEV de 2011, sin que se haya realizado la delimitación de BV ni las correspondientes fichas de "Descripción Urbanística" de 2011. No obstante, y para comparar la evolución de los BV identificados en 2001, en la ficha de cada AEV de 2011 se recoge la delimitación de BV de 2001, si hubiera coincidencia aproximada.

SÍNTESIS METODOLÓGICA (2011):

El cuerpo de estudio del Catálogo de Barrios Vulnerables de 2011 sigue el criterio establecido en los Catálogos anteriores: centrándose en los municipios mayores de 50.000 habitantes y capitales de provincia. De este modo, el ámbito de análisis del Catálogo de 2011 cuenta con un total de 147 ciudades, 8 más que en el Catálogo de 2001 y 30 más que en el Catálogo de 1991.

Los trabajos del Catálogo de 2011, siguen la misma metodología que los de 1991, 2001, y 2006, con la única particularidad de que sólo identifican las Áreas Estadísticas Vulnerables, sin realizar el análisis urbanístico detallado que permitía identificar a partir de ellas los Barrios Vulnerables.

Para su desarrollo se ha partido del análisis de la evolución de los Barrios Vulnerables identificados en 2001, viendo primero si seguían o no siendo vulnerables en el año 2011. Posteriormente, se han identificado las nuevas Áreas Estadísticas Vulnerables no coincidentes con Barrios Vulnerables identificados en el Catálogo de 2001, incluyendo también las ciudades que no contaban con Barrios Vulnerables en 2001.

Una vez identificadas las secciones censales que, en cada una de las fechas de estudio, superan los umbrales de referencia (para uno o varios de los 3 Indicadores Básicos de Vulnerabilidad Urbana IBVU), se procede a agrupar estas secciones en Áreas Estadísticas Vulnerables (AEV).

La metodología detallada completa puede consultarse en:

http://www.fomento.gob.es/MFOM.BarriosVulnerables/static/adjunto/Sintesis_metodologica_general_catalogo_bbv.pdf

NOTAS:

- (5) Viviendas Unifamiliares: Número de viviendas en edificios con uso predominantemente residencial que sólo tienen una vivienda.
- (6) Viviendas en edificios de Vivienda Plurifamiliar: Número de viviendas en edificios con uso predominantemente residencial que tienen más un inmueble. (El Censo de 2011 define Inmueble como: Unidad operativa usada en el cuaderno de recorrido del agente censal, que corresponde, según su uso, a una vivienda o un local. Cada inmueble se corresponde con una combinación diferente de los valores de planta y puerta).
- (7) Porcentaje de Población Extranjera: Porcentaje de personas de nacionalidad extranjera, respecto al total de población. (%)
- (8) Porcentaje de Población Extranjera menor de 15 años: Porcentaje de menores de 15 años de edad con nacionalidad extranjera, respecto al total de población menor de 15 años. (%)
- (9) Porcentaje de Población juvenil en paro: Porcentaje de la población de 16 a 29 años en situación de paro respecto al total de población activa de 16 a 29 años. (%)