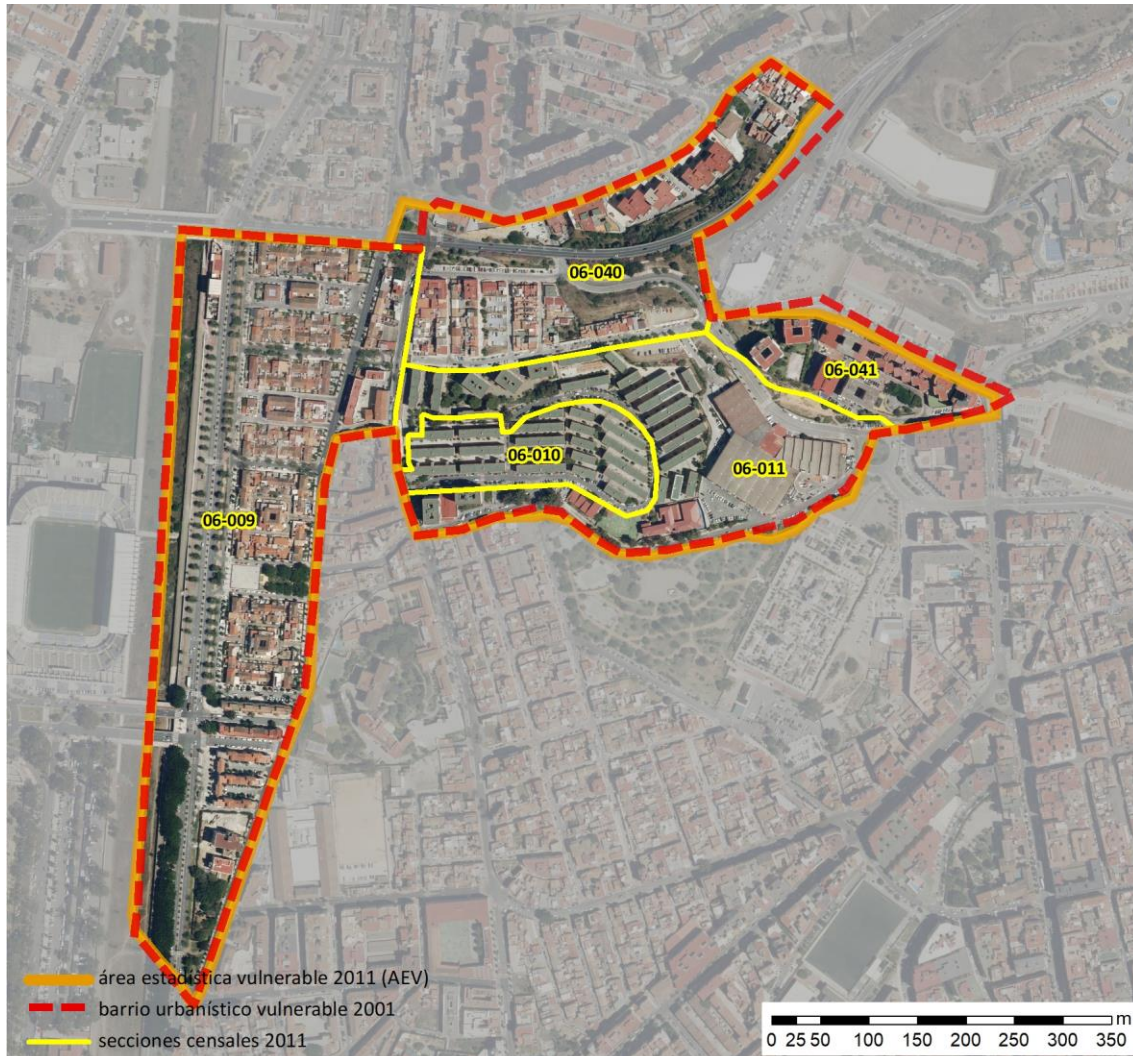


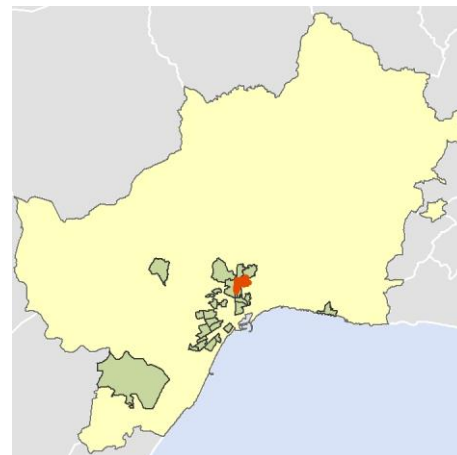
Ficha AEV (Área Estadística Vulnerable): 29067028



Localización en detalle del AEV

Datos básicos

Población del AEV	5.170
Viviendas	2.655
Densidad población (pob/Km ²)	17.853,46
Densidad vivienda (Viv/Ha)	91,69
Superficie (Ha)	28,96
Nº de secciones censales del AEV	5



Localización del AEV dentro del término municipal

Indicadores básicos de vulnerabilidad (IBVU)

	Valor del AEV	Valor de referencia de vulnerabilidad ⁽¹⁾
IBVU Estudios ⁽²⁾	13,14 %	16,38 %
IBVU Viviendas ⁽³⁾	6,78 %	17,50 %
IBVU Paro ⁽⁴⁾	42,83 %	42,33 %

(1) Valor que se ha tomado como referencia de vulnerabilidad para cada IBVU.

(2) IBVU Estudios: Porcentaje de población analfabeta y sin estudios de 16 años o más, sobre el total de población de 16 años o más.

(3) IBVU Vivienda: Porcentaje de viviendas familiares en edificios en estado ruinoso, malo o deficiente, sobre el total de viviendas familiares.

(4) IBVU Paro: Porcentaje de la población de 16 años o más en situación de paro, respecto al total de población activa de 16 años o más.

DATOS SOCIODEMOGRÁFICOS. Sección censal: 2906706009 AEV: 29067028

Población (2011)	Sección censal		AEV	
	Valores absolutos	%	Valores absolutos	%
Población total	845		5.170	
Población menor de 15 años	120	14,20	635	12,28
Población de 16 a 29 años	145	17,16	860	16,63
Población de 16 años y más	725	85,80	4.490	86,85
Población de 75 años y más	95	11,24	370	7,16
Población extranjera	20	2,37	s.d.	s.d.
Población extranjera menor de 15 años	s.d.	s.d.	s.d.	s.d.
Hogares (2011)				
Hogares	355		2.220	
Hogares unipersonales de mayores de 65 años	35	9,86	330	14,86
Hogares con un adulto y uno o más menores	10	2,82	120	5,41
Nivel educativo y situación laboral (2011)				
Población sin estudios	45	6,21	590	13,14
Población activa de 16 años o más	400	47,34	2.545	49,23
Población parada 16 años o más	110	27,50	1.090	42,83
Población activa de 16 a 29 años	110	75,86	625	72,67
Población parada de 16 a 29 años	s.d.	s.d.	s.d.	s.d.
Población ocupada	290	34,32	1.455	28,14
Población ocupada con carácter eventual	0	0,00	0	0,00
Población ocupada no cualificada	40	13,79	235	16,15
Edificación y vivienda (2011)				
Viviendas familiares	355		2.655	
Viviendas principales	355	100,00	2.220	83,62
Viviendas secundarias	s.d.	s.d.	s.d.	s.d.
Viviendas vacías	s.d.	s.d.	s.d.	s.d.
Viviendas unifamiliares (5)	175	49,30	265	9,98
Viviendas en edificios de vivienda plurifamiliar (6)	185	52,11	2.395	90,21
Viviendas con superficie menor de 30m ²	0	0,00	0	0,00
Viviendas sin cuarto de aseo con inodoro	0	0,00	55	2,07
Viviendas sin baño o ducha	0	0,00	25	0,94
Viviendas en edificios en estado ruinoso, malo o deficiente	35	9,86	180	6,78
Viviendas en edificios anteriores a 1940	85	23,94	s.d.	s.d.
Viviendas en edificios de 4 o más plantas	175	49,30	1.865	70,24
Viv. ppls. en edificios de 4 plantas o más sin ascensor	s.d.	s.d.	s.d.	s.d.
Viviendas principales con calefacción individual	s.d.	s.d.	s.d.	s.d.
Viviendas principales con calefacción colectiva	s.d.	s.d.	s.d.	s.d.
Viviendas principales sin calefacción	s.d.	s.d.	s.d.	s.d.
Superficie media útil por habitante (m ²)	33,61		38,52	

DATOS SOCIODEMOGRÁFICOS. Sección censal: 2906706010 AEV: 29067028

Población (2011)	Sección censal		AEV	
	Valores absolutos	%	Valores absolutos	%
Población total	1.220		5.170	
Población menor de 15 años	270	22,13	635	12,28
Población de 16 a 29 años	130	10,66	860	16,63
Población de 16 años y más	950	77,87	4.490	86,85
Población de 75 años y más	125	10,25	370	7,16
Población extranjera	45	3,69	s.d.	s.d.
Población extranjera menor de 15 años	30	11,11	s.d.	s.d.
Hogares (2011)				
Hogares	490		2.220	
Hogares unipersonales de mayores de 65 años	65	13,27	330	14,86
Hogares con un adulto y uno o más menores	70	14,29	120	5,41
Nivel educativo y situación laboral (2011)				
Población sin estudios	245	25,79	590	13,14
Población activa de 16 años o más	460	37,70	2.545	49,23
Población parada 16 años o más	295	64,13	1.090	42,83
Población activa de 16 a 29 años	80	61,54	625	72,67
Población parada de 16 a 29 años	s.d.	s.d.	s.d.	s.d.
Población ocupada	165	13,52	1.455	28,14
Población ocupada con carácter eventual	0	0,00	0	0,00
Población ocupada no cualificada	55	33,33	235	16,15
Edificación y vivienda (2011)				
Viviendas familiares	760		2.655	
Viviendas principales	490	64,47	2.220	83,62
Viviendas secundarias	95	12,50	s.d.	s.d.
Viviendas vacías	170	22,37	s.d.	s.d.
Viviendas unifamiliares (5)	0	0,00	265	9,98
Viviendas en edificios de vivienda plurifamiliar (6)	760	100,00	2.395	90,21
Viviendas con superficie menor de 30m ²	0	0,00	0	0,00
Viviendas sin cuarto de aseo con inodoro	25	5,10	55	2,07
Viviendas sin baño o ducha	25	5,10	25	0,94
Viviendas en edificios en estado ruinoso, malo o deficiente	135	17,76	180	6,78
Viviendas en edificios anteriores a 1940	0	0,00	s.d.	s.d.
Viviendas en edificios de 4 o más plantas	490	64,47	1.865	70,24
Viv. ppls. en edificios de 4 plantas o más sin ascensor	s.d.	s.d.	s.d.	s.d.
Viviendas principales con calefacción individual	s.d.	s.d.	s.d.	s.d.
Viviendas principales con calefacción colectiva	s.d.	s.d.	s.d.	s.d.
Viviendas principales sin calefacción	205	0,00	s.d.	s.d.
Superficie media útil por habitante (m ²)	34,26		38,52	

DATOS SOCIODEMOGRÁFICOS. Sección censal: 2906706011 AEV: 29067028

	Sección censal		AEV	
	Valores absolutos	%	Valores absolutos	%
Población (2011)				
Población total	1.085		5.170	
Población menor de 15 años	95	8,76	635	12,28
Población de 16 a 29 años	185	17,05	860	16,63
Población de 16 años y más	995	91,71	4.490	86,85
Población de 75 años y más	150	13,82	370	7,16
Población extranjera	115	10,60	s.d.	s.d.
Población extranjera menor de 15 años	s.d.	s.d.	s.d.	s.d.
Hogares (2011)				
Hogares	475		2.220	
Hogares unipersonales de mayores de 65 años	40	8,42	330	14,86
Hogares con un adulto y uno o más menores	30	6,32	120	5,41
Nivel educativo y situación laboral (2011)				
Población sin estudios	120	12,06	590	13,14
Población activa de 16 años o más	670	61,75	2.545	49,23
Población parada 16 años o más	305	45,52	1.090	42,83
Población activa de 16 a 29 años	140	75,68	625	72,67
Población parada de 16 a 29 años	40	28,57	s.d.	s.d.
Población ocupada	365	33,64	1.455	28,14
Población ocupada con carácter eventual	0	0,00	0	0,00
Población ocupada no cualificada	60	16,44	235	16,15
Edificación y vivienda (2011)				
Viviendas familiares	605		2.655	
Viviendas principales	475	78,51	2.220	83,62
Viviendas secundarias	70	11,57	s.d.	s.d.
Viviendas vacías	60	9,92	s.d.	s.d.
Viviendas unifamiliares (5)	0	0,00	265	9,98
Viviendas en edificios de vivienda plurifamiliar (6)	605	100,00	2.395	90,21
Viviendas con superficie menor de 30m ²	0	0,00	0	0,00
Viviendas sin cuarto de aseo con inodoro	30	6,32	55	2,07
Viviendas sin baño o ducha	0	0,00	25	0,94
Viviendas en edificios en estado ruinoso, malo o deficiente	0	0,00	180	6,78
Viviendas en edificios anteriores a 1940	0	0,00	s.d.	s.d.
Viviendas en edificios de 4 o más plantas	475	78,51	1.865	70,24
Viv. ppls. en edificios de 4 plantas o más sin ascensor	300	63,16	s.d.	s.d.
Viviendas principales con calefacción individual	s.d.	s.d.	s.d.	s.d.
Viviendas principales con calefacción colectiva	s.d.	s.d.	s.d.	s.d.
Viviendas principales sin calefacción	225	0,00	s.d.	s.d.
Superficie media útil por habitante (m ²)	39,03		38,52	

DATOS SOCIODEMOGRÁFICOS. Sección censal: 2906706040 AEV: 29067028

	Sección censal		AEV	
	Valores absolutos	%	Valores absolutos	%
Población (2011)				
Población total	715		5.170	
Población menor de 15 años	0	0,00	635	12,28
Población de 16 a 29 años	140	19,58	860	16,63
Población de 16 años y más	665	93,01	4.490	86,85
Población de 75 años y más	0	0,00	370	7,16
Población extranjera	s.d.	s.d.	s.d.	s.d.
Población extranjera menor de 15 años	s.d.	s.d.	s.d.	s.d.
Hogares (2011)				
Hogares	335		2.220	
Hogares unipersonales de mayores de 65 años	40	11,94	330	14,86
Hogares con un adulto y uno o más menores	0	0,00	120	5,41
Nivel educativo y situación laboral (2011)				
Población sin estudios	40	6,06	590	13,14
Población activa de 16 años o más	310	43,36	2.545	49,23
Población parada 16 años o más	75	24,19	1.090	42,83
Población activa de 16 a 29 años	125	89,29	625	72,67
Población parada de 16 a 29 años	10	8,00	s.d.	s.d.
Población ocupada	235	32,87	1.455	28,14
Población ocupada con carácter eventual	0	0,00	0	0,00
Población ocupada no cualificada	15	6,38	235	16,15
Edificación y vivienda (2011)				
Viviendas familiares	345		2.655	
Viviendas principales	335	97,10	2.220	83,62
Viviendas secundarias	s.d.	s.d.	s.d.	s.d.
Viviendas vacías	s.d.	s.d.	s.d.	s.d.
Viviendas unifamiliares (5)	90	26,09	265	9,98
Viviendas en edificios de vivienda plurifamiliar (6)	255	73,91	2.395	90,21
Viviendas con superficie menor de 30m ²	0	0,00	0	0,00
Viviendas sin cuarto de aseo con inodoro	0	0,00	55	2,07
Viviendas sin baño o ducha	0	0,00	25	0,94
Viviendas en edificios en estado ruinoso, malo o deficiente	10	2,90	180	6,78
Viviendas en edificios anteriores a 1940	s.d.	s.d.	s.d.	s.d.
Viviendas en edificios de 4 o más plantas	160	46,38	1.865	70,24
Viv. ppls. en edificios de 4 plantas o más sin ascensor	0	0,00	s.d.	s.d.
Viviendas principales con calefacción individual	s.d.	s.d.	s.d.	s.d.
Viviendas principales con calefacción colectiva	s.d.	s.d.	s.d.	s.d.
Viviendas principales sin calefacción	s.d.	s.d.	s.d.	s.d.
Superficie media útil por habitante (m ²)	45,84		38,52	

DATOS SOCIODEMOGRÁFICOS. Sección censal: 2906706041 AEV: 29067028

Población (2011)	Sección censal		AEV	
	Valores absolutos	%	Valores absolutos	%
Población total	1.305		5.170	
Población menor de 15 años	150	11,49	635	12,28
Población de 16 a 29 años	260	19,92	860	16,63
Población de 16 años y más	1.155	88,51	4.490	86,85
Población de 75 años y más	0	0,00	370	7,16
Población extranjera	120	9,20	s.d.	s.d.
Población extranjera menor de 15 años	40	26,67	s.d.	s.d.
Hogares (2011)				
Hogares	565		2.220	
Hogares unipersonales de mayores de 65 años	150	26,55	330	14,86
Hogares con un adulto y uno o más menores	10	1,77	120	5,41
Nivel educativo y situación laboral (2011)				
Población sin estudios	140	12,12	590	13,14
Población activa de 16 años o más	705	54,02	2.545	49,23
Población parada 16 años o más	305	43,26	1.090	42,83
Población activa de 16 a 29 años	170	65,38	625	72,67
Población parada de 16 a 29 años	s.d.	s.d.	s.d.	s.d.
Población ocupada	400	30,65	1.455	28,14
Población ocupada con carácter eventual	0	0,00	0	0,00
Población ocupada no cualificada	65	16,25	235	16,15
Edificación y vivienda (2011)				
Viviendas familiares	590		2.655	
Viviendas principales	565	95,76	2.220	83,62
Viviendas secundarias	25	4,24	s.d.	s.d.
Viviendas vacías	0	0,00	s.d.	s.d.
Viviendas unifamiliares (5)	0	0,00	265	9,98
Viviendas en edificios de vivienda plurifamiliar (6)	590	100,00	2.395	90,21
Viviendas con superficie menor de 30m ²	0	0,00	0	0,00
Viviendas sin cuarto de aseo con inodoro	0	0,00	55	2,07
Viviendas sin baño o ducha	0	0,00	25	0,94
Viviendas en edificios en estado ruinoso, malo o deficiente	0	0,00	180	6,78
Viviendas en edificios anteriores a 1940	0	0,00	s.d.	s.d.
Viviendas en edificios de 4 o más plantas	565	95,76	1.865	70,24
Viv. ppls. en edificios de 4 plantas o más sin ascensor	0	0,00	s.d.	s.d.
Viviendas principales con calefacción individual	s.d.	s.d.	s.d.	s.d.
Viviendas principales con calefacción colectiva	s.d.	s.d.	s.d.	s.d.
Viviendas principales sin calefacción	300	0,00	s.d.	s.d.
Superficie media útil por habitante (m ²)	33,91		38,52	

INDICADORES DE VULNERABILIDAD AEV: 29067028

	AEV	Municipio	Comunidad Autónoma	España
Vulnerabilidad sociodemográfica				
% de población de 75 años y más años	7,16	7,06	7,32	8,71
% de hogares unipersonales de mayores de 65 años	14,86	9,36	8,65	9,45
% de hogares con un adulto y uno o más menores	5,41	6,22	5,21	4,83
% de población extranjera (7)	s.d.	7,85	7,88	11,26
% de población extranjera menor de 15 años (8)	s.d.	6,35	6,35	12,30
Vulnerabilidad socioeconómica				
% de población en paro (IBVU)	42,83	35,70	38,89	29,64
% de población juvenil en paro (9)	s.d.	51,99	53,55	44,81
% de ocupados eventuales	0,00	0,52	26,49	19,35
% de ocupados no cualificados	16,15	11,95	13,54	11,03
% de población sin estudios (IBVU)	13,14	11,40	14,83	10,92
Vulnerabilidad residencial				
% de viviendas con una superficie menor de 30 m ²	0,00	0,33	0,27	0,28
Superficie media útil por habitante (m ²)	38,52	45,77	57,18	51,82
% de viviendas sin cuarto de aseo con inodoro	2,07	0,70	0,58	0,41
% de viviendas sin baño o ducha	0,94	0,43	0,58	0,37
% de viviendas en estado ruinoso, malo o deficiente (IBVU)	6,78	5,97	6,38	6,99
% de viviendas en edificios anteriores a 1940	s.d.	1,38	8,70	13,20
% de viv. ppales. en edificios de 4 o más plantas sin ascensor	s.d.	81,43	26,84	25,50
% de viviendas principales sin calefacción	s.d.	11,64	75,16	43,14

Definiciones y Síntesis Metodológica

ESTE CATÁLOGO REFERIDO A 2011 SÓLO IDENTIFICA ÁREAS ESTADÍSTICAS VULNERABLES (AEV), NO BARRIOS VULNERABLES

ÁREA ESTADÍSTICA VULNERABLE (AEV):

Agrupación de secciones censales colindantes y de cierta homogeneidad urbanística, de entre 3.500 y 15.000 habitantes en las que, al menos, uno de los tres Indicadores Básicos de Vulnerabilidad Urbana (IBVU Estudios, IBVU Vivienda o IBVU Paro) del conjunto supera el valor establecido como referencia de vulnerabilidad.

- IBVU Estudios: Porcentaje de población analfabeta y sin estudios de 16 años o más, sobre el total de población de 16 años o más. Valor de referencia de vulnerabilidad (2011): 16,38%.

- IBVU Vivienda: Porcentaje de viviendas familiares (principales, secundarias, vacías) en edificios en estado ruinoso, malo o deficiente, sobre el total de viviendas familiares (principales, secundarias, vacías). Valor de referencia de vulnerabilidad (2011): 17,50 %.

- IBVU Paro: Porcentaje de la población de 16 años o más en situación de paro, respecto al total de población activa de 16 años o más. Valor de referencia de vulnerabilidad (2011): 42,33 %.

Las Áreas Estadísticas Vulnerables (AEV) son el resultado de un análisis detallado de los tres Indicadores Básicos de Vulnerabilidad Urbana (IBVU) sobre las secciones censales, realizado en gabinete, teniendo en cuenta el soporte urbano real, y por tanto definiendo continuidades, delimitando barreras y realizando, dentro de lo que permite la fotografía aérea, un primer análisis de la homogeneidad morfológica de los espacios.

BARRIO VULNERABLE (BV) (Sólo 2001):

Se entiende por Barrio Vulnerable (BV) un conjunto urbano de cierta homogeneidad y continuidad urbanística, delimitado partiendo siempre de un Área Estadística Vulnerable (AEV), pero perfilando esta delimitación estadística en base a los 3 IBVU mencionados desde el punto de vista urbanístico, buscando por tanto una mayor correspondencia con los tejidos morfológicos de las ciudades. La delimitación de Barrios Vulnerables se realizó sólo en el Catálogo de 2001, partiendo de las Áreas Estadísticas Vulnerables previamente identificadas en 2001, perfilando su delimitación con trabajo de campo y la información aportada por los técnicos municipales contactados en cada Ayuntamiento, quedando definida la delimitación de cada BV en función de estos datos. El Catálogo de 2001 incluía, para cada uno de estos BV una "Descripción Urbanística", que trataba de reflejar su realidad actual tanto urbana como social.

El presente Catálogo de 2011 sólo contempla la delimitación de AEV de 2011, sin que se haya realizado la delimitación de BV ni las correspondientes fichas de "Descripción Urbanística" de 2011. No obstante, y para comparar la evolución de los BV identificados en 2001, en la ficha de cada AEV de 2011 se recoge la delimitación de BV de 2001, si hubiera coincidencia aproximada.

SÍNTESIS METODOLÓGICA (2011):

El cuerpo de estudio del Catálogo de Barrios Vulnerables de 2011 sigue el criterio establecido en los Catálogos anteriores: centrándose en los municipios mayores de 50.000 habitantes y capitales de provincia. De este modo, el ámbito de análisis del Catálogo de 2011 cuenta con un total de 147 ciudades, 8 más que en el Catálogo de 2001 y 30 más que en el Catálogo de 1991.

Los trabajos del Catálogo de 2011, siguen la misma metodología que los de 1991, 2001, y 2006, con la única particularidad de que sólo identifican las Áreas Estadísticas Vulnerables, sin realizar el análisis urbanístico detallado que permitía identificar a partir de ellas los Barrios Vulnerables.

Para su desarrollo se ha partido del análisis de la evolución de los Barrios Vulnerables identificados en 2001, viendo primero si seguían o no siendo vulnerables en el año 2011. Posteriormente, se han identificado las nuevas Áreas Estadísticas Vulnerables no coincidentes con Barrios Vulnerables identificados en el Catálogo de 2001, incluyendo también las ciudades que no contaban con Barrios Vulnerables en 2001.

Una vez identificadas las secciones censales que, en cada una de las fechas de estudio, superan los umbrales de referencia (para uno o varios de los 3 Indicadores Básicos de Vulnerabilidad Urbana IBVU), se procede a agrupar estas secciones en Áreas Estadísticas Vulnerables (AEV).

La metodología detallada completa puede consultarse en:

http://www.fomento.gob.es/MFOM.BarriosVulnerables/static/adjunto/Sintesis_metodologica_general_catalogo_bbv.pdf

NOTAS:

- (5) Viviendas Unifamiliares: Número de viviendas en edificios con uso predominantemente residencial que sólo tienen una vivienda.
- (6) Viviendas en edificios de Vivienda Plurifamiliar: Número de viviendas en edificios con uso predominantemente residencial que tienen más un inmueble. (El Censo de 2011 define Inmueble como: Unidad operativa usada en el cuaderno de recorrido del agente censal, que corresponde, según su uso, a una vivienda o un local. Cada inmueble se corresponde con una combinación diferente de los valores de planta y puerta).
- (7) Porcentaje de Población Extranjera: Porcentaje de personas de nacionalidad extranjera, respecto al total de población. (%)
- (8) Porcentaje de Población Extranjera menor de 15 años: Porcentaje de menores de 15 años de edad con nacionalidad extranjera, respecto al total de población menor de 15 años. (%)
- (9) Porcentaje de Población juvenil en paro: Porcentaje de la población de 16 a 29 años en situación de paro respecto al total de población activa de 16 a 29 años. (%)