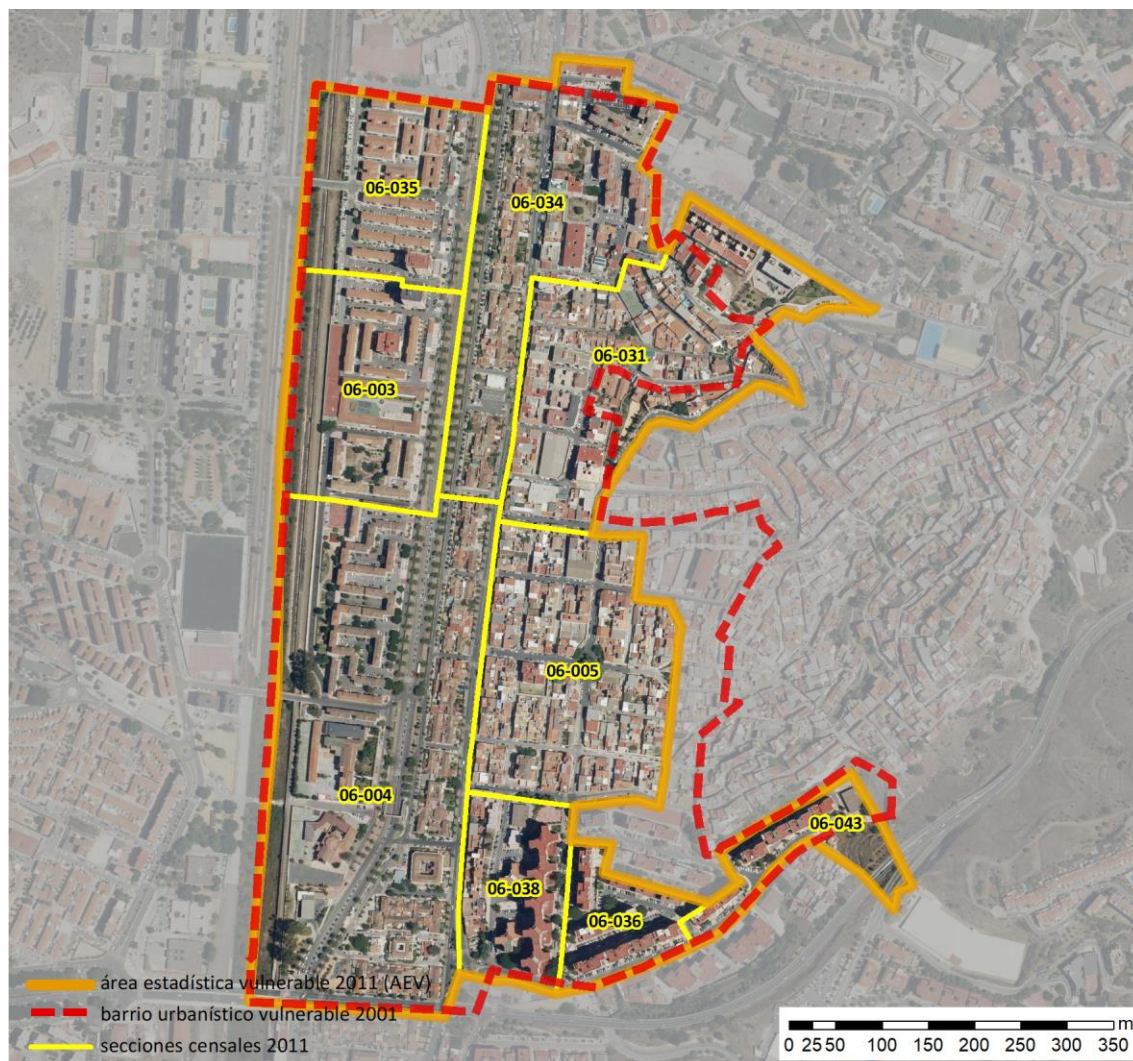


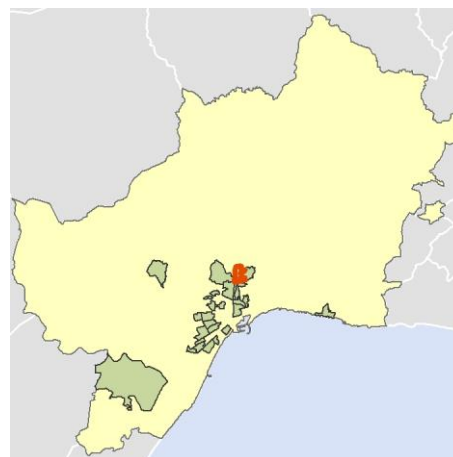
Ficha AEV (Área Estadística Vulnerable): 29067029



Localización en detalle del AEV

Datos básicos

Población del AEV	9.215
Viviendas	4.250
Densidad población (pob/Km ²)	21.143,79
Densidad vivienda (Viv/Ha)	97,52
Superficie (Ha)	43,58
Nº de secciones censales del AEV	9



Localización del AEV dentro del término municipal

Indicadores básicos de vulnerabilidad (IBVU)

	Valor del AEV	Valor de referencia de vulnerabilidad ⁽¹⁾
IBVU Estudios ⁽²⁾	16,75 %	16,38 %
IBVU Viviendas ⁽³⁾	0,94 %	17,50 %
IBVU Paro ⁽⁴⁾	31,99 %	42,33 %

(1) Valor que se ha tomado como referencia de vulnerabilidad para cada IBVU.

(2) IBVU Estudios: Porcentaje de población analfabeta y sin estudios de 16 años o más, sobre el total de población de 16 años o más.

(3) IBVU Vivienda: Porcentaje de viviendas familiares en edificios en estado ruinoso, malo o deficiente, sobre el total de viviendas familiares.

(4) IBVU Paro: Porcentaje de la población de 16 años o más en situación de paro, respecto al total de población activa de 16 años o más.

DATOS SOCIODEMOGRÁFICOS. Sección censal: 2906706003 AEV: 29067029

Población (2011)	Sección censal		AEV	
	Valores absolutos	%	Valores absolutos	%
Población total	685		9.215	
Población menor de 15 años	0	0,00	1.120	12,15
Población de 16 a 29 años	100	14,60	1.140	12,37
Población de 16 años y más	605	88,32	7.610	82,58
Población de 75 años y más	110	16,06	1.130	12,26
Población extranjera	s.d.	s.d.	s.d.	s.d.
Población extranjera menor de 15 años	s.d.	s.d.	s.d.	s.d.
Hogares (2011)				
Hogares	335		3.735	
Hogares unipersonales de mayores de 65 años	95	28,36	635	17,00
Hogares con un adulto y uno o más menores	40	11,94	225	6,02
Nivel educativo y situación laboral (2011)				
Población sin estudios	80	13,22	1.275	16,75
Población activa de 16 años o más	275	40,15	4.220	45,79
Población parada 16 años o más	35	12,73	1.350	31,99
Población activa de 16 a 29 años	s.d.	s.d.	s.d.	s.d.
Población parada de 16 a 29 años	s.d.	s.d.	s.d.	s.d.
Población ocupada	240	35,04	2.870	31,14
Población ocupada con carácter eventual	0	0,00	5	0,17
Población ocupada no cualificada	40	16,67	450	15,68
Edificación y vivienda (2011)				
Viviendas familiares	370		4.250	
Viviendas principales	335	90,54	3.735	87,88
Viviendas secundarias	s.d.	s.d.	s.d.	s.d.
Viviendas vacías	s.d.	s.d.	s.d.	s.d.
Viviendas unifamiliares (5)	0	0,00	465	10,94
Viviendas en edificios de vivienda plurifamiliar (6)	370	100,00	3.785	89,06
Viviendas con superficie menor de 30m ²	0	0,00	0	0,00
Viviendas sin cuarto de aseo con inodoro	15	4,48	110	2,59
Viviendas sin baño o ducha	0	0,00	30	0,71
Viviendas en edificios en estado ruinoso, malo o deficiente	0	0,00	40	0,94
Viviendas en edificios anteriores a 1940	0	0,00	s.d.	s.d.
Viviendas en edificios de 4 o más plantas	375	100,00	s.d.	s.d.
Viv. ppls. en edificios de 4 plantas o más sin ascensor	s.d.	s.d.	s.d.	s.d.
Viviendas principales con calefacción individual	s.d.	s.d.	s.d.	s.d.
Viviendas principales con calefacción colectiva	s.d.	s.d.	s.d.	s.d.
Viviendas principales sin calefacción	s.d.	s.d.	s.d.	s.d.
Superficie media útil por habitante (m ²)	45,91		36,64	

DATOS SOCIODEMOGRÁFICOS. Sección censal: 2906706004 AEV: 29067029

Población (2011)	Sección censal		AEV	
	Valores absolutos	%	Valores absolutos	%
Población total	840		9.215	
Población menor de 15 años	0	0,00	1.120	12,15
Población de 16 a 29 años	80	9,52	1.140	12,37
Población de 16 años y más	610	72,62	7.610	82,58
Población de 75 años y más	75	8,93	1.130	12,26
Población extranjera	5	0,60	s.d.	s.d.
Población extranjera menor de 15 años	s.d.	s.d.	s.d.	s.d.
Hogares (2011)				
Hogares	335		3.735	
Hogares unipersonales de mayores de 65 años	60	17,91	635	17,00
Hogares con un adulto y uno o más menores	0	0,00	225	6,02
Nivel educativo y situación laboral (2011)				
Población sin estudios	115	19,01	1.275	16,75
Población activa de 16 años o más	370	44,05	4.220	45,79
Población parada 16 años o más	105	28,38	1.350	31,99
Población activa de 16 a 29 años	80	100,00	s.d.	s.d.
Población parada de 16 a 29 años	s.d.	s.d.	s.d.	s.d.
Población ocupada	265	31,55	2.870	31,14
Población ocupada con carácter eventual	0	0,00	5	0,17
Población ocupada no cualificada	60	22,64	450	15,68
Edificación y vivienda (2011)				
Viviendas familiares	400		4.250	
Viviendas principales	335	83,75	3.735	87,88
Viviendas secundarias	s.d.	s.d.	s.d.	s.d.
Viviendas vacías	s.d.	s.d.	s.d.	s.d.
Viviendas unifamiliares (5)	35	8,75	465	10,94
Viviendas en edificios de vivienda plurifamiliar (6)	365	91,25	3.785	89,06
Viviendas con superficie menor de 30m ²	0	0,00	0	0,00
Viviendas sin cuarto de aseo con inodoro	0	0,00	110	2,59
Viviendas sin baño o ducha	0	0,00	30	0,71
Viviendas en edificios en estado ruinoso, malo o deficiente	40	10,00	40	0,94
Viviendas en edificios anteriores a 1940	120	35,82	s.d.	s.d.
Viviendas en edificios de 4 o más plantas	265	66,25	s.d.	s.d.
Viv. ppls. en edificios de 4 plantas o más sin ascensor	s.d.	s.d.	s.d.	s.d.
Viviendas principales con calefacción individual	s.d.	s.d.	s.d.	s.d.
Viviendas principales con calefacción colectiva	s.d.	s.d.	s.d.	s.d.
Viviendas principales sin calefacción	s.d.	s.d.	s.d.	s.d.
Superficie media útil por habitante (m ²)	38,10		36,64	

DATOS SOCIODEMOGRÁFICOS. Sección censal: 2906706005 AEV: 29067029

	Sección censal		AEV	
	Valores absolutos	%	Valores absolutos	%
Población (2011)				
Población total	910		9.215	
Población menor de 15 años	0	0,00	1.120	12,15
Población de 16 a 29 años	95	10,44	1.140	12,37
Población de 16 años y más	810	89,01	7.610	82,58
Población de 75 años y más	120	13,19	1.130	12,26
Población extranjera	115	12,64	s.d.	s.d.
Población extranjera menor de 15 años	s.d.	s.d.	s.d.	s.d.
Hogares (2011)				
Hogares	375		3.735	
Hogares unipersonales de mayores de 65 años	0	0,00	635	17,00
Hogares con un adulto y uno o más menores	5	1,33	225	6,02
Nivel educativo y situación laboral (2011)				
Población sin estudios	175	21,60	1.275	16,75
Población activa de 16 años o más	540	59,34	4.220	45,79
Población parada 16 años o más	210	38,89	1.350	31,99
Población activa de 16 a 29 años	80	84,21	s.d.	s.d.
Población parada de 16 a 29 años	s.d.	s.d.	s.d.	s.d.
Población ocupada	330	36,26	2.870	31,14
Población ocupada con carácter eventual	0	0,00	5	0,17
Población ocupada no cualificada	70	21,21	450	15,68
Edificación y vivienda (2011)				
Viviendas familiares	545		4.250	
Viviendas principales	375	68,81	3.735	87,88
Viviendas secundarias	s.d.	s.d.	s.d.	s.d.
Viviendas vacías	s.d.	s.d.	s.d.	s.d.
Viviendas unifamiliares (5)	215	39,45	465	10,94
Viviendas en edificios de vivienda plurifamiliar (6)	330	60,55	3.785	89,06
Viviendas con superficie menor de 30m ²	0	0,00	0	0,00
Viviendas sin cuarto de aseo con inodoro	10	2,67	110	2,59
Viviendas sin baño o ducha	0	0,00	30	0,71
Viviendas en edificios en estado ruinoso, malo o deficiente	0	0,00	40	0,94
Viviendas en edificios anteriores a 1940	s.d.	s.d.	s.d.	s.d.
Viviendas en edificios de 4 o más plantas	s.d.	s.d.	s.d.	s.d.
Viv. pples. en edificios de 4 plantas o más sin ascensor	s.d.	s.d.	s.d.	s.d.
Viviendas principales con calefacción individual	s.d.	s.d.	s.d.	s.d.
Viviendas principales con calefacción colectiva	s.d.	s.d.	s.d.	s.d.
Viviendas principales sin calefacción	s.d.	s.d.	s.d.	s.d.
Superficie media útil por habitante (m ²)	41,92		36,64	

DATOS SOCIODEMOGRÁFICOS. Sección censal: 2906706031 AEV: 29067029

	Sección censal		AEV	
	Valores absolutos	%	Valores absolutos	%
Población (2011)				
Población total	1.125		9.215	
Población menor de 15 años	205	18,22	1.120	12,15
Población de 16 a 29 años	95	8,44	1.140	12,37
Población de 16 años y más	920	81,78	7.610	82,58
Población de 75 años y más	155	13,78	1.130	12,26
Población extranjera	10	0,89	s.d.	s.d.
Población extranjera menor de 15 años	s.d.	s.d.	s.d.	s.d.
Hogares (2011)				
Hogares	510		3.735	
Hogares unipersonales de mayores de 65 años	120	23,53	635	17,00
Hogares con un adulto y uno o más menores	35	6,86	225	6,02
Nivel educativo y situación laboral (2011)				
Población sin estudios	220	23,91	1.275	16,75
Población activa de 16 años o más	575	51,11	4.220	45,79
Población parada 16 años o más	160	27,83	1.350	31,99
Población activa de 16 a 29 años	75	78,95	s.d.	s.d.
Población parada de 16 a 29 años	s.d.	s.d.	s.d.	s.d.
Población ocupada	415	36,89	2.870	31,14
Población ocupada con carácter eventual	0	0,00	5	0,17
Población ocupada no cualificada	70	16,87	450	15,68
Edificación y vivienda (2011)				
Viviendas familiares	575		4.250	
Viviendas principales	510	88,70	3.735	87,88
Viviendas secundarias	15	2,61	s.d.	s.d.
Viviendas vacías	55	9,57	s.d.	s.d.
Viviendas unifamiliares (5)	95	16,52	465	10,94
Viviendas en edificios de vivienda plurifamiliar (6)	480	83,48	3.785	89,06
Viviendas con superficie menor de 30m ²	0	0,00	0	0,00
Viviendas sin cuarto de aseo con inodoro	0	0,00	110	2,59
Viviendas sin baño o ducha	0	0,00	30	0,71
Viviendas en edificios en estado ruinoso, malo o deficiente	0	0,00	40	0,94
Viviendas en edificios anteriores a 1940	0	0,00	s.d.	s.d.
Viviendas en edificios de 4 o más plantas	315	54,78	s.d.	s.d.
Viv. pples. en edificios de 4 plantas o más sin ascensor	115	22,55	s.d.	s.d.
Viviendas principales con calefacción individual	s.d.	s.d.	s.d.	s.d.
Viviendas principales con calefacción colectiva	s.d.	s.d.	s.d.	s.d.
Viviendas principales sin calefacción	160	0,00	s.d.	s.d.
Superficie media útil por habitante (m ²)	38,33		36,64	

DATOS SOCIODEMOGRÁFICOS. Sección censal: 2906706034 AEV: 29067029

Población (2011)	Sección censal		AEV	
	Valores absolutos	%	Valores absolutos	%
Población total	1.145		9.215	
Población menor de 15 años	180	15,72	1.120	12,15
Población de 16 a 29 años	185	16,16	1.140	12,37
Población de 16 años y más	970	84,72	7.610	82,58
Población de 75 años y más	90	7,86	1.130	12,26
Población extranjera	200	17,47	s.d.	s.d.
Población extranjera menor de 15 años	s.d.	s.d.	s.d.	s.d.
Hogares (2011)				
Hogares	410		3.735	
Hogares unipersonales de mayores de 65 años	25	6,10	635	17,00
Hogares con un adulto y uno o más menores	10	2,44	225	6,02
Nivel educativo y situación laboral (2011)				
Población sin estudios	70	7,25	1.275	16,75
Población activa de 16 años o más	765	66,81	4.220	45,79
Población parada 16 años o más	260	33,99	1.350	31,99
Población activa de 16 a 29 años	170	91,89	s.d.	s.d.
Población parada de 16 a 29 años	s.d.	s.d.	s.d.	s.d.
Población ocupada	505	44,10	2.870	31,14
Población ocupada con carácter eventual	0	0,00	5	0,17
Población ocupada no cualificada	95	18,81	450	15,68
Edificación y vivienda (2011)				
Viviendas familiares	445		4.250	
Viviendas principales	410	92,13	3.735	87,88
Viviendas secundarias	s.d.	s.d.	s.d.	s.d.
Viviendas vacías	s.d.	s.d.	s.d.	s.d.
Viviendas unifamiliares (5)	60	13,48	465	10,94
Viviendas en edificios de vivienda plurifamiliar (6)	385	86,52	3.785	89,06
Viviendas con superficie menor de 30m ²	0	0,00	0	0,00
Viviendas sin cuarto de aseo con inodoro	0	0,00	110	2,59
Viviendas sin baño o ducha	10	2,44	30	0,71
Viviendas en edificios en estado ruinoso, malo o deficiente	0	0,00	40	0,94
Viviendas en edificios anteriores a 1940	s.d.	s.d.	s.d.	s.d.
Viviendas en edificios de 4 o más plantas	320	71,91	s.d.	s.d.
Viv. ppls. en edificios de 4 plantas o más sin ascensor	190	46,34	s.d.	s.d.
Viviendas principales con calefacción individual	s.d.	s.d.	s.d.	s.d.
Viviendas principales con calefacción colectiva	s.d.	s.d.	s.d.	s.d.
Viviendas principales sin calefacción	s.d.	s.d.	s.d.	s.d.
Superficie media útil por habitante (m ²)	31,09		36,64	

DATOS SOCIODEMOGRÁFICOS. Sección censal: 2906706035 AEV: 29067029

Población (2011)	Sección censal		AEV	
	Valores absolutos	%	Valores absolutos	%
Población total	1.335		9.215	
Población menor de 15 años	410	30,71	1.120	12,15
Población de 16 a 29 años	130	9,74	1.140	12,37
Población de 16 años y más	925	69,29	7.610	82,58
Población de 75 años y más	145	10,86	1.130	12,26
Población extranjera	70	5,24	s.d.	s.d.
Población extranjera menor de 15 años	70	17,07	s.d.	s.d.
Hogares (2011)				
Hogares	515		3.735	
Hogares unipersonales de mayores de 65 años	85	16,50	635	17,00
Hogares con un adulto y uno o más menores	80	15,53	225	6,02
Nivel educativo y situación laboral (2011)				
Población sin estudios	85	9,19	1.275	16,75
Población activa de 16 años o más	500	37,45	4.220	45,79
Población parada 16 años o más	145	29,00	1.350	31,99
Población activa de 16 a 29 años	55	42,31	s.d.	s.d.
Población parada de 16 a 29 años	s.d.	s.d.	s.d.	s.d.
Población ocupada	355	26,59	2.870	31,14
Población ocupada con carácter eventual	0	0,00	5	0,17
Población ocupada no cualificada	50	14,08	450	15,68
Edificación y vivienda (2011)				
Viviendas familiares	570		4.250	
Viviendas principales	515	90,35	3.735	87,88
Viviendas secundarias	25	4,39	s.d.	s.d.
Viviendas vacías	25	4,39	s.d.	s.d.
Viviendas unifamiliares (5)	0	0,00	465	10,94
Viviendas en edificios de vivienda plurifamiliar (6)	570	100,00	3.785	89,06
Viviendas con superficie menor de 30m ²	0	0,00	0	0,00
Viviendas sin cuarto de aseo con inodoro	65	12,62	110	2,59
Viviendas sin baño o ducha	0	0,00	30	0,71
Viviendas en edificios en estado ruinoso, malo o deficiente	0	0,00	40	0,94
Viviendas en edificios anteriores a 1940	0	0,00	s.d.	s.d.
Viviendas en edificios de 4 o más plantas	570	100,00	s.d.	s.d.
Viv. ppls. en edificios de 4 plantas o más sin ascensor	s.d.	s.d.	s.d.	s.d.
Viviendas principales con calefacción individual	s.d.	s.d.	s.d.	s.d.
Viviendas principales con calefacción colectiva	s.d.	s.d.	s.d.	s.d.
Viviendas principales sin calefacción	s.d.	s.d.	s.d.	s.d.
Superficie media útil por habitante (m ²)	29,89		36,64	

DATOS SOCIODEMOGRÁFICOS. Sección censal: 2906706036 AEV: 29067029

Población (2011)	Sección censal		AEV	
	Valores absolutos	%	Valores absolutos	%
Población total	1.270		9.215	
Población menor de 15 años	205	16,14	1.120	12,15
Población de 16 a 29 años	100	7,87	1.140	12,37
Población de 16 años y más	1.070	84,25	7.610	82,58
Población de 75 años y más	200	15,75	1.130	12,26
Población extranjera	180	14,17	s.d.	s.d.
Población extranjera menor de 15 años	50	24,39	s.d.	s.d.
Hogares (2011)				
Hogares	505		3.735	
Hogares unipersonales de mayores de 65 años	65	12,87	635	17,00
Hogares con un adulto y uno o más menores	15	2,97	225	6,02
Nivel educativo y situación laboral (2011)				
Población sin estudios	310	28,97	1.275	16,75
Población activa de 16 años o más	515	40,55	4.220	45,79
Población parada 16 años o más	180	34,95	1.350	31,99
Población activa de 16 a 29 años	s.d.	s.d.	s.d.	s.d.
Población parada de 16 a 29 años	s.d.	s.d.	s.d.	s.d.
Población ocupada	335	26,38	2.870	31,14
Población ocupada con carácter eventual	0	0,00	5	0,17
Población ocupada no cualificada	25	7,46	450	15,68
Edificación y vivienda (2011)				
Viviendas familiares	565		4.250	
Viviendas principales	505	89,38	3.735	87,88
Viviendas secundarias	40	7,08	s.d.	s.d.
Viviendas vacías	20	3,54	s.d.	s.d.
Viviendas unifamiliares (5)	0	0,00	465	10,94
Viviendas en edificios de vivienda plurifamiliar (6)	565	100,00	3.785	89,06
Viviendas con superficie menor de 30m ²	0	0,00	0	0,00
Viviendas sin cuarto de aseo con inodoro	10	1,98	110	2,59
Viviendas sin baño o ducha	10	1,98	30	0,71
Viviendas en edificios en estado ruinoso, malo o deficiente	0	0,00	40	0,94
Viviendas en edificios anteriores a 1940	0	0,00	s.d.	s.d.
Viviendas en edificios de 4 o más plantas	565	100,00	s.d.	s.d.
Viv. ppls. en edificios de 4 plantas o más sin ascensor	0	0,00	s.d.	s.d.
Viviendas principales con calefacción individual	s.d.	s.d.	s.d.	s.d.
Viviendas principales con calefacción colectiva	s.d.	s.d.	s.d.	s.d.
Viviendas principales sin calefacción	200	0,00	s.d.	s.d.
Superficie media útil por habitante (m ²)	35,59		36,64	

DATOS SOCIODEMOGRÁFICOS. Sección censal: 2906706038 AEV: 29067029

	Sección censal		AEV	
	Valores absolutos	%	Valores absolutos	%
Población (2011)				
Población total	1.380		9.215	
Población menor de 15 años	120	8,70	1.120	12,15
Población de 16 a 29 años	280	20,29	1.140	12,37
Población de 16 años y más	1.260	91,30	7.610	82,58
Población de 75 años y más	235	17,03	1.130	12,26
Población extranjera	50	3,62	s.d.	s.d.
Población extranjera menor de 15 años	s.d.	s.d.	s.d.	s.d.
Hogares (2011)				
Hogares	490		3.735	
Hogares unipersonales de mayores de 65 años	85	17,35	635	17,00
Hogares con un adulto y uno o más menores	15	3,06	225	6,02
Nivel educativo y situación laboral (2011)				
Población sin estudios	165	13,10	1.275	16,75
Población activa de 16 años o más	450	32,61	4.220	45,79
Población parada 16 años o más	215	47,78	1.350	31,99
Población activa de 16 a 29 años	75	26,79	s.d.	s.d.
Población parada de 16 a 29 años	s.d.	s.d.	s.d.	s.d.
Población ocupada	235	17,03	2.870	31,14
Población ocupada con carácter eventual	0	0,00	5	0,17
Población ocupada no cualificada	15	6,38	450	15,68
Edificación y vivienda (2011)				
Viviendas familiares	490		4.250	
Viviendas principales	490	100,00	3.735	87,88
Viviendas secundarias	0	0,00	s.d.	s.d.
Viviendas vacías	0	0,00	s.d.	s.d.
Viviendas unifamiliares (5)	60	12,24	465	10,94
Viviendas en edificios de vivienda plurifamiliar (6)	430	87,76	3.785	89,06
Viviendas con superficie menor de 30m ²	0	0,00	0	0,00
Viviendas sin cuarto de aseo con inodoro	0	0,00	110	2,59
Viviendas sin baño o ducha	0	0,00	30	0,71
Viviendas en edificios en estado ruinoso, malo o deficiente	0	0,00	40	0,94
Viviendas en edificios anteriores a 1940	0	0,00	s.d.	s.d.
Viviendas en edificios de 4 o más plantas	420	85,71	s.d.	s.d.
Viv. ppls. en edificios de 4 plantas o más sin ascensor	0	0,00	s.d.	s.d.
Viviendas principales con calefacción individual	s.d.	s.d.	s.d.	s.d.
Viviendas principales con calefacción colectiva	s.d.	s.d.	s.d.	s.d.
Viviendas principales sin calefacción	s.d.	s.d.	s.d.	s.d.
Superficie media útil por habitante (m ²)	33,73		36,64	

DATOS SOCIODEMOGRÁFICOS. Sección censal: 2906706043 AEV: 29067029

	Sección censal		AEV	
	Valores absolutos	%	Valores absolutos	%
Población (2011)				
Población total	525		9.215	
Población menor de 15 años	0	0,00	1.120	12,15
Población de 16 a 29 años	75	14,29	1.140	12,37
Población de 16 años y más	440	83,81	7.610	82,58
Población de 75 años y más	0	0,00	1.130	12,26
Población extranjera	15	2,86	s.d.	s.d.
Población extranjera menor de 15 años	s.d.	s.d.	s.d.	s.d.
Hogares (2011)				
Hogares	260		3.735	
Hogares unipersonales de mayores de 65 años	100	38,46	635	17,00
Hogares con un adulto y uno o más menores	25	9,62	225	6,02
Nivel educativo y situación laboral (2011)				
Población sin estudios	55	12,50	1.275	16,75
Población activa de 16 años o más	230	43,81	4.220	45,79
Población parada 16 años o más	40	17,39	1.350	31,99
Población activa de 16 a 29 años	65	86,67	s.d.	s.d.
Población parada de 16 a 29 años	15	23,08	s.d.	s.d.
Población ocupada	190	36,19	2.870	31,14
Población ocupada con carácter eventual	5	2,63	5	0,17
Población ocupada no cualificada	25	13,16	450	15,68
Edificación y vivienda (2011)				
Viviendas familiares	290		4.250	
Viviendas principales	260	89,66	3.735	87,88
Viviendas secundarias	s.d.	s.d.	s.d.	s.d.
Viviendas vacías	s.d.	s.d.	s.d.	s.d.
Viviendas unifamiliares (5)	0	0,00	465	10,94
Viviendas en edificios de vivienda plurifamiliar (6)	290	100,00	3.785	89,06
Viviendas con superficie menor de 30m ²	0	0,00	0	0,00
Viviendas sin cuarto de aseo con inodoro	10	3,85	110	2,59
Viviendas sin baño o ducha	10	3,85	30	0,71
Viviendas en edificios en estado ruinoso, malo o deficiente	0	0,00	40	0,94
Viviendas en edificios anteriores a 1940	0	0,00	s.d.	s.d.
Viviendas en edificios de 4 o más plantas	290	100,00	s.d.	s.d.
Viv. ppls. en edificios de 4 plantas o más sin ascensor	0	0,00	s.d.	s.d.
Viviendas principales con calefacción individual	s.d.	s.d.	s.d.	s.d.
Viviendas principales con calefacción colectiva	s.d.	s.d.	s.d.	s.d.
Viviendas principales sin calefacción	s.d.	s.d.	s.d.	s.d.
Superficie media útil por habitante (m ²)	44,19		36,64	

INDICADORES DE VULNERABILIDAD AEV: 29067029

	AEV	Municipio	Comunidad Autónoma	España
Vulnerabilidad sociodemográfica				
% de población de 75 años y más años	12,26	7,06	7,32	8,71
% de hogares unipersonales de mayores de 65 años	17,00	9,36	8,65	9,45
% de hogares con un adulto y uno o más menores	6,02	6,22	5,21	4,83
% de población extranjera (7)	s.d.	7,85	7,88	11,26
% de población extranjera menor de 15 años (8)	s.d.	6,35	6,35	12,30
Vulnerabilidad socioeconómica				
% de población en paro (IBVU)	31,99	35,70	38,89	29,64
% de población juvenil en paro (9)	s.d.	51,99	53,55	44,81
% de ocupados eventuales	0,17	0,52	26,49	19,35
% de ocupados no cualificados	15,68	11,95	13,54	11,03
% de población sin estudios (IBVU)	16,75	11,40	14,83	10,92
Vulnerabilidad residencial				
% de viviendas con una superficie menor de 30 m ²	0,00	0,33	0,27	0,28
Superficie media útil por habitante (m ²)	36,64	45,77	57,18	51,82
% de viviendas sin cuarto de aseo con inodoro	2,59	0,70	0,58	0,41
% de viviendas sin baño o ducha	0,71	0,43	0,58	0,37
% de viviendas en estado ruinoso, malo o deficiente (IBVU)	0,94	5,97	6,38	6,99
% de viviendas en edificios anteriores a 1940	s.d.	1,38	8,70	13,20
% de viv. ppales. en edificios de 4 o más plantas sin ascensor	s.d.	81,43	26,84	25,50
% de viviendas principales sin calefacción	s.d.	11,64	75,16	43,14

Definiciones y Síntesis Metodológica

ESTE CATÁLOGO REFERIDO A 2011 SÓLO IDENTIFICA ÁREAS ESTADÍSTICAS VULNERABLES (AEV), NO BARRIOS VULNERABLES

ÁREA ESTADÍSTICA VULNERABLE (AEV):

Agrupación de secciones censales colindantes y de cierta homogeneidad urbanística, de entre 3.500 y 15.000 habitantes en las que, al menos, uno de los tres Indicadores Básicos de Vulnerabilidad Urbana (IBVU Estudios, IBVU Vivienda o IBVU Paro) del conjunto supera el valor establecido como referencia de vulnerabilidad.

- IBVU Estudios: Porcentaje de población analfabeta y sin estudios de 16 años o más, sobre el total de población de 16 años o más. Valor de referencia de vulnerabilidad (2011): 16,38%.

- IBVU Vivienda: Porcentaje de viviendas familiares (principales, secundarias, vacías) en edificios en estado ruinoso, malo o deficiente, sobre el total de viviendas familiares (principales, secundarias, vacías). Valor de referencia de vulnerabilidad (2011): 17,50 %.

- IBVU Paro: Porcentaje de la población de 16 años o más en situación de paro, respecto al total de población activa de 16 años o más. Valor de referencia de vulnerabilidad (2011): 42,33 %.

Las Áreas Estadísticas Vulnerables (AEV) son el resultado de un análisis detallado de los tres Indicadores Básicos de Vulnerabilidad Urbana (IBVU) sobre las secciones censales, realizado en gabinete, teniendo en cuenta el soporte urbano real, y por tanto definiendo continuidades, delimitando barreras y realizando, dentro de lo que permite la fotografía aérea, un primer análisis de la homogeneidad morfológica de los espacios.

BARRIO VULNERABLE (BV) (Sólo 2001):

Se entiende por Barrio Vulnerable (BV) un conjunto urbano de cierta homogeneidad y continuidad urbanística, delimitado partiendo siempre de un Área Estadística Vulnerable (AEV), pero perfilando esta delimitación estadística en base a los 3 IBVU mencionados desde el punto de vista urbanístico, buscando por tanto una mayor correspondencia con los tejidos morfológicos de las ciudades. La delimitación de Barrios Vulnerables se realizó sólo en el Catálogo de 2001, partiendo de las Áreas Estadísticas Vulnerables previamente identificadas en 2001, perfilando su delimitación con trabajo de campo y la información aportada por los técnicos municipales contactados en cada Ayuntamiento, quedando definida la delimitación de cada BV en función de estos datos. El Catálogo de 2001 incluía, para cada uno de estos BV una "Descripción Urbanística", que trataba de reflejar su realidad actual tanto urbana como social.

El presente Catálogo de 2011 sólo contempla la delimitación de AEV de 2011, sin que se haya realizado la delimitación de BV ni las correspondientes fichas de "Descripción Urbanística" de 2011. No obstante, y para comparar la evolución de los BV identificados en 2001, en la ficha de cada AEV de 2011 se recoge la delimitación de BV de 2001, si hubiera coincidencia aproximada.

SÍNTESIS METODOLÓGICA (2011):

El cuerpo de estudio del Catálogo de Barrios Vulnerables de 2011 sigue el criterio establecido en los Catálogos anteriores: centrándose en los municipios mayores de 50.000 habitantes y capitales de provincia. De este modo, el ámbito de análisis del Catálogo de 2011 cuenta con un total de 147 ciudades, 8 más que en el Catálogo de 2001 y 30 más que en el Catálogo de 1991.

Los trabajos del Catálogo de 2011, siguen la misma metodología que los de 1991, 2001, y 2006, con la única particularidad de que sólo identifican las Áreas Estadísticas Vulnerables, sin realizar el análisis urbanístico detallado que permitía identificar a partir de ellas los Barrios Vulnerables.

Para su desarrollo se ha partido del análisis de la evolución de los Barrios Vulnerables identificados en 2001, viendo primero si seguían o no siendo vulnerables en el año 2011. Posteriormente, se han identificado las nuevas Áreas Estadísticas Vulnerables no coincidentes con Barrios Vulnerables identificados en el Catálogo de 2001, incluyendo también las ciudades que no contaban con Barrios Vulnerables en 2001.

Una vez identificadas las secciones censales que, en cada una de las fechas de estudio, superan los umbrales de referencia (para uno o varios de los 3 Indicadores Básicos de Vulnerabilidad Urbana IBVU), se procede a agrupar estas secciones en Áreas Estadísticas Vulnerables (AEV).

La metodología detallada completa puede consultarse en:

http://www.fomento.gob.es/MFOM.BarriosVulnerables/static/adjunto/Sintesis_metodologica_general_catalogo_bbv.pdf

NOTAS:

- (5) Viviendas Unifamiliares: Número de viviendas en edificios con uso predominantemente residencial que sólo tienen una vivienda.
- (6) Viviendas en edificios de Vivienda Plurifamiliar: Número de viviendas en edificios con uso predominantemente residencial que tienen más un inmueble. (El Censo de 2011 define Inmueble como: Unidad operativa usada en el cuaderno de recorrido del agente censal, que corresponde, según su uso, a una vivienda o un local. Cada inmueble se corresponde con una combinación diferente de los valores de planta y puerta).
- (7) Porcentaje de Población Extranjera: Porcentaje de personas de nacionalidad extranjera, respecto al total de población. (%)
- (8) Porcentaje de Población Extranjera menor de 15 años: Porcentaje de menores de 15 años de edad con nacionalidad extranjera, respecto al total de población menor de 15 años. (%)
- (9) Porcentaje de Población juvenil en paro: Porcentaje de la población de 16 a 29 años en situación de paro respecto al total de población activa de 16 a 29 años. (%)