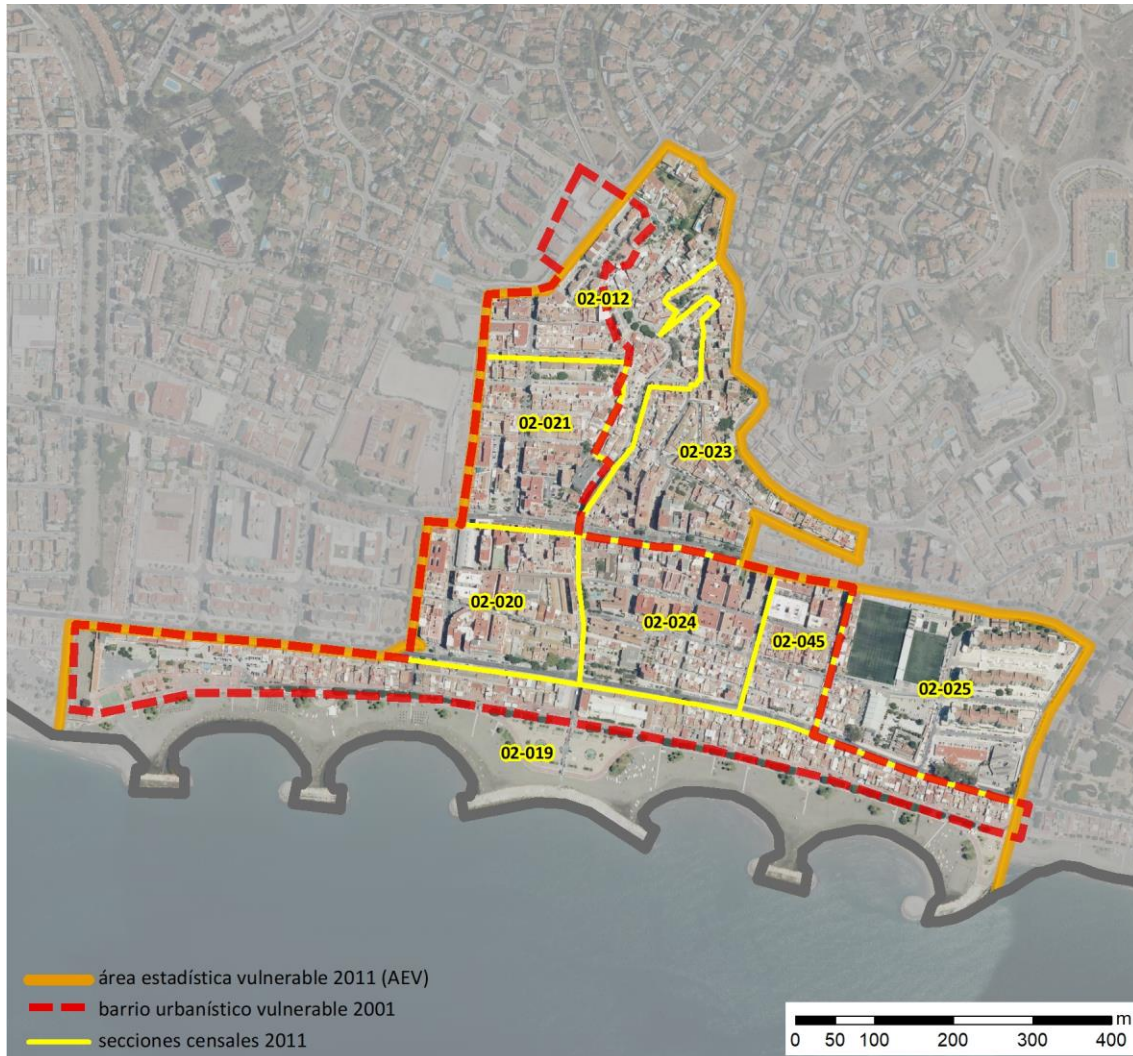


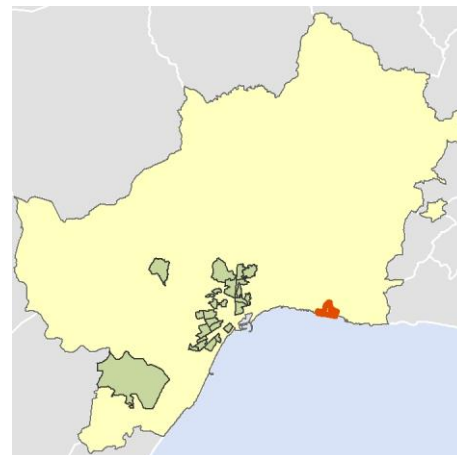
Ficha AEV (Área Estadística Vulnerable): 29067032



Localización en detalle del AEV

Datos básicos

Población del AEV	9.230
Viviendas	4.175
Densidad población (pob/Km ²)	19.717,11
Densidad vivienda (Viv/Ha)	89,19
Superficie (Ha)	46,81
Nº de secciones censales del AEV	8



Localización del AEV dentro del término municipal

Indicadores básicos de vulnerabilidad (IBVU)

	Valor del AEV	Valor de referencia de vulnerabilidad ⁽¹⁾
IBVU Estudios ⁽²⁾	17,06 %	16,38 %
IBVU Viviendas ⁽³⁾	5,39 %	17,50 %
IBVU Paro ⁽⁴⁾	48,58 %	42,33 %

(1) Valor que se ha tomado como referencia de vulnerabilidad para cada IBVU.

(2) IBVU Estudios: Porcentaje de población analfabeta y sin estudios de 16 años o más, sobre el total de población de 16 años o más.

(3) IBVU Vivienda: Porcentaje de viviendas familiares en edificios en estado ruinoso, malo o deficiente, sobre el total de viviendas familiares.

(4) IBVU Paro: Porcentaje de la población de 16 años o más en situación de paro, respecto al total de población activa de 16 años o más.

DATOS SOCIODEMOGRÁFICOS. Sección censal: 2906702012 AEV: 29067032

	Sección censal		AEV	
	Valores absolutos	%	Valores absolutos	%
Población (2011)				
Población total	970		9.230	
Población menor de 15 años	110	11,34	920	9,97
Población de 16 a 29 años	165	17,01	s.d.	s.d.
Población de 16 años y más	855	88,14	8.060	87,32
Población de 75 años y más	75	7,73	865	9,37
Población extranjera	95	9,79	640	6,93
Población extranjera menor de 15 años	20	18,18	s.d.	s.d.
Hogares (2011)				
Hogares	390		3.380	
Hogares unipersonales de mayores de 65 años	65	16,67	415	12,28
Hogares con un adulto y uno o más menores	25	6,41	240	7,10
Nivel educativo y situación laboral (2011)				
Población sin estudios	145	16,96	1.375	17,06
Población activa de 16 años o más	470	48,45	5.270	57,10
Población parada 16 años o más	210	44,68	2.560	48,58
Población activa de 16 a 29 años	90	54,55	s.d.	s.d.
Población parada de 16 a 29 años	s.d.	s.d.	s.d.	s.d.
Población ocupada	260	26,80	2.710	29,36
Población ocupada con carácter eventual	5	1,92	20	0,74
Población ocupada no cualificada	95	36,54	760	28,04
Edificación y vivienda (2011)				
Viviendas familiares	460		4.175	
Viviendas principales	390	84,78	3.380	80,96
Viviendas secundarias	0	0,00	s.d.	s.d.
Viviendas vacías	70	15,22	s.d.	s.d.
Viviendas unifamiliares (5)	95	20,65	1.100	26,35
Viviendas en edificios de vivienda plurifamiliar (6)	365	79,35	3.075	73,65
Viviendas con superficie menor de 30m ²	0	0,00	70	1,68
Viviendas sin cuarto de aseo con inodoro	15	3,85	35	0,84
Viviendas sin baño o ducha	10	2,56	20	0,48
Viviendas en edificios en estado ruinoso, malo o deficiente	0	0,00	225	5,39
Viviendas en edificios anteriores a 1940	0	0,00	s.d.	s.d.
Viviendas en edificios de 4 o más plantas	260	56,52	1.980	47,43
Viv. ppls. en edificios de 4 plantas o más sin ascensor	135	34,62	s.d.	s.d.
Viviendas principales con calefacción individual	s.d.	s.d.	s.d.	s.d.
Viviendas principales con calefacción colectiva	s.d.	s.d.	s.d.	s.d.
Viviendas principales sin calefacción	170	0,00	s.d.	s.d.
Superficie media útil por habitante (m ²)	37,94		36,75	

DATOS SOCIODEMOGRÁFICOS. Sección censal: 2906702019 AEV: 29067032

Población (2011)	Sección censal		AEV	
	Valores absolutos	%	Valores absolutos	%
Población total	1.160		9.230	
Población menor de 15 años	65	5,60	920	9,97
Población de 16 a 29 años	455	39,22	s.d.	s.d.
Población de 16 años y más	1.090	93,97	8.060	87,32
Población de 75 años y más	100	8,62	865	9,37
Población extranjera	30	2,59	640	6,93
Población extranjera menor de 15 años	s.d.	s.d.	s.d.	s.d.
Hogares (2011)				
Hogares	360		3.380	
Hogares unipersonales de mayores de 65 años	60	16,67	415	12,28
Hogares con un adulto y uno o más menores	0	0,00	240	7,10
Nivel educativo y situación laboral (2011)				
Población sin estudios	225	20,55	1.375	17,06
Población activa de 16 años o más	765	65,95	5.270	57,10
Población parada 16 años o más	455	59,48	2.560	48,58
Población activa de 16 a 29 años	405	89,01	s.d.	s.d.
Población parada de 16 a 29 años	s.d.	s.d.	s.d.	s.d.
Población ocupada	310	26,72	2.710	29,36
Población ocupada con carácter eventual	0	0,00	20	0,74
Población ocupada no cualificada	90	29,03	760	28,04
Edificación y vivienda (2011)				
Viviendas familiares	440		4.175	
Viviendas principales	360	81,82	3.380	80,96
Viviendas secundarias	s.d.	s.d.	s.d.	s.d.
Viviendas vacías	s.d.	s.d.	s.d.	s.d.
Viviendas unifamiliares (5)	335	76,14	1.100	26,35
Viviendas en edificios de vivienda plurifamiliar (6)	105	23,86	3.075	73,65
Viviendas con superficie menor de 30m ²	70	19,44	70	1,68
Viviendas sin cuarto de aseo con inodoro	0	0,00	35	0,84
Viviendas sin baño o ducha	0	0,00	20	0,48
Viviendas en edificios en estado ruinoso, malo o deficiente	0	0,00	225	5,39
Viviendas en edificios anteriores a 1940	s.d.	s.d.	s.d.	s.d.
Viviendas en edificios de 4 o más plantas	0	0,00	1.980	47,43
Viv. ppls. en edificios de 4 plantas o más sin ascensor	s.d.	s.d.	s.d.	s.d.
Viviendas principales con calefacción individual	s.d.	s.d.	s.d.	s.d.
Viviendas principales con calefacción colectiva	s.d.	s.d.	s.d.	s.d.
Viviendas principales sin calefacción	s.d.	s.d.	s.d.	s.d.
Superficie media útil por habitante (m ²)	28,45		36,75	

DATOS SOCIODEMOGRÁFICOS. Sección censal: 2906702020 AEV: 29067032

	Sección censal		AEV	
	Valores absolutos	%	Valores absolutos	%
Población (2011)				
Población total	1.235		9.230	
Población menor de 15 años	115	9,31	920	9,97
Población de 16 a 29 años	250	20,24	s.d.	s.d.
Población de 16 años y más	1.120	90,69	8.060	87,32
Población de 75 años y más	180	14,57	865	9,37
Población extranjera	185	14,98	640	6,93
Población extranjera menor de 15 años	35	30,43	s.d.	s.d.
Hogares (2011)				
Hogares	530		3.380	
Hogares unipersonales de mayores de 65 años	110	20,75	415	12,28
Hogares con un adulto y uno o más menores	90	16,98	240	7,10
Nivel educativo y situación laboral (2011)				
Población sin estudios	90	8,04	1.375	17,06
Población activa de 16 años o más	685	55,47	5.270	57,10
Población parada 16 años o más	305	44,53	2.560	48,58
Población activa de 16 a 29 años	200	80,00	s.d.	s.d.
Población parada de 16 a 29 años	s.d.	s.d.	s.d.	s.d.
Población ocupada	380	30,77	2.710	29,36
Población ocupada con carácter eventual	0	0,00	20	0,74
Población ocupada no cualificada	130	34,21	760	28,04
Edificación y vivienda (2011)				
Viviendas familiares	750		4.175	
Viviendas principales	530	70,67	3.380	80,96
Viviendas secundarias	0	0,00	s.d.	s.d.
Viviendas vacías	220	29,33	s.d.	s.d.
Viviendas unifamiliares (5)	80	10,67	1.100	26,35
Viviendas en edificios de vivienda plurifamiliar (6)	670	89,33	3.075	73,65
Viviendas con superficie menor de 30m ²	0	0,00	70	1,68
Viviendas sin cuarto de aseo con inodoro	0	0,00	35	0,84
Viviendas sin baño o ducha	0	0,00	20	0,48
Viviendas en edificios en estado ruinoso, malo o deficiente	45	6,00	225	5,39
Viviendas en edificios anteriores a 1940	0	0,00	s.d.	s.d.
Viviendas en edificios de 4 o más plantas	485	64,67	1.980	47,43
Viv. ppls. en edificios de 4 plantas o más sin ascensor	30	5,66	s.d.	s.d.
Viviendas principales con calefacción individual	s.d.	s.d.	s.d.	s.d.
Viviendas principales con calefacción colectiva	s.d.	s.d.	s.d.	s.d.
Viviendas principales sin calefacción	240	0,00	s.d.	s.d.
Superficie media útil por habitante (m ²)	45,55		36,75	

DATOS SOCIODEMOGRÁFICOS. Sección censal: 2906702021 AEV: 29067032

Población (2011)	Sección censal		AEV	
	Valores absolutos	%	Valores absolutos	%
Población total	900		9.230	
Población menor de 15 años	0	0,00	920	9,97
Población de 16 a 29 años	s.d.	s.d.	s.d.	s.d.
Población de 16 años y más	745	82,78	8.060	87,32
Población de 75 años y más	80	8,89	865	9,37
Población extranjera	65	7,22	640	6,93
Población extranjera menor de 15 años	s.d.	s.d.	s.d.	s.d.
Hogares (2011)				
Hogares	380		3.380	
Hogares unipersonales de mayores de 65 años	20	5,26	415	12,28
Hogares con un adulto y uno o más menores	0	0,00	240	7,10
Nivel educativo y situación laboral (2011)				
Población sin estudios	40	5,37	1.375	17,06
Población activa de 16 años o más	480	53,33	5.270	57,10
Población parada 16 años o más	100	20,83	2.560	48,58
Población activa de 16 a 29 años	s.d.	s.d.	s.d.	s.d.
Población parada de 16 a 29 años	s.d.	s.d.	s.d.	s.d.
Población ocupada	380	42,22	2.710	29,36
Población ocupada con carácter eventual	5	1,32	20	0,74
Población ocupada no cualificada	115	30,26	760	28,04
Edificación y vivienda (2011)				
Viviendas familiares	475		4.175	
Viviendas principales	380	80,00	3.380	80,96
Viviendas secundarias	s.d.	s.d.	s.d.	s.d.
Viviendas vacías	s.d.	s.d.	s.d.	s.d.
Viviendas unifamiliares (5)	120	25,26	1.100	26,35
Viviendas en edificios de vivienda plurifamiliar (6)	355	74,74	3.075	73,65
Viviendas con superficie menor de 30m ²	0	0,00	70	1,68
Viviendas sin cuarto de aseo con inodoro	0	0,00	35	0,84
Viviendas sin baño o ducha	0	0,00	20	0,48
Viviendas en edificios en estado ruinoso, malo o deficiente	20	4,21	225	5,39
Viviendas en edificios anteriores a 1940	0	0,00	s.d.	s.d.
Viviendas en edificios de 4 o más plantas	185	38,95	1.980	47,43
Viv. ppls. en edificios de 4 plantas o más sin ascensor	20	5,26	s.d.	s.d.
Viviendas principales con calefacción individual	s.d.	s.d.	s.d.	s.d.
Viviendas principales con calefacción colectiva	s.d.	s.d.	s.d.	s.d.
Viviendas principales sin calefacción	240	0,00	s.d.	s.d.
Superficie media útil por habitante (m ²)	42,22		36,75	

DATOS SOCIODEMOGRÁFICOS. Sección censal: 2906702023 AEV: 29067032

	Sección censal		AEV	
	Valores absolutos	%	Valores absolutos	%
Población (2011)				
Población total	1.490		9.230	
Población menor de 15 años	320	21,48	920	9,97
Población de 16 a 29 años	150	10,07	s.d.	s.d.
Población de 16 años y más	1.175	78,86	8.060	87,32
Población de 75 años y más	75	5,03	865	9,37
Población extranjera	125	8,39	640	6,93
Población extranjera menor de 15 años	25	7,81	s.d.	s.d.
Hogares (2011)				
Hogares	565		3.380	
Hogares unipersonales de mayores de 65 años	55	9,73	415	12,28
Hogares con un adulto y uno o más menores	20	3,54	240	7,10
Nivel educativo y situación laboral (2011)				
Población sin estudios	240	20,43	1.375	17,06
Población activa de 16 años o más	850	57,05	5.270	57,10
Población parada 16 años o más	305	35,88	2.560	48,58
Población activa de 16 a 29 años	130	86,67	s.d.	s.d.
Población parada de 16 a 29 años	s.d.	s.d.	s.d.	s.d.
Población ocupada	545	36,58	2.710	29,36
Población ocupada con carácter eventual	0	0,00	20	0,74
Población ocupada no cualificada	85	15,60	760	28,04
Edificación y vivienda (2011)				
Viviendas familiares	565		4.175	
Viviendas principales	565	100,00	3.380	80,96
Viviendas secundarias	0	0,00	s.d.	s.d.
Viviendas vacías	0	0,00	s.d.	s.d.
Viviendas unifamiliares (5)	175	30,97	1.100	26,35
Viviendas en edificios de vivienda plurifamiliar (6)	390	69,03	3.075	73,65
Viviendas con superficie menor de 30m ²	0	0,00	70	1,68
Viviendas sin cuarto de aseo con inodoro	10	1,77	35	0,84
Viviendas sin baño o ducha	0	0,00	20	0,48
Viviendas en edificios en estado ruinoso, malo o deficiente	50	8,85	225	5,39
Viviendas en edificios anteriores a 1940	s.d.	s.d.	s.d.	s.d.
Viviendas en edificios de 4 o más plantas	350	61,95	1.980	47,43
Viv. pples. en edificios de 4 plantas o más sin ascensor	0	0,00	s.d.	s.d.
Viviendas principales con calefacción individual	s.d.	s.d.	s.d.	s.d.
Viviendas principales con calefacción colectiva	s.d.	s.d.	s.d.	s.d.
Viviendas principales sin calefacción	285	0,00	s.d.	s.d.
Superficie media útil por habitante (m ²)	34,13		36,75	

DATOS SOCIODEMOGRÁFICOS. Sección censal: 2906702024 AEV: 29067032

Población (2011)	Sección censal		AEV	
	Valores absolutos	%	Valores absolutos	%
Población total	1.825		9.230	
Población menor de 15 años	200	10,96	920	9,97
Población de 16 a 29 años	445	24,38	s.d.	s.d.
Población de 16 años y más	1.620	88,77	8.060	87,32
Población de 75 años y más	305	16,71	865	9,37
Población extranjera	50	2,74	640	6,93
Población extranjera menor de 15 años	s.d.	s.d.	s.d.	s.d.
Hogares (2011)				
Hogares	605		3.380	
Hogares unipersonales de mayores de 65 años	105	17,36	415	12,28
Hogares con un adulto y uno o más menores	40	6,61	240	7,10
Nivel educativo y situación laboral (2011)				
Población sin estudios	335	20,68	1.375	17,06
Población activa de 16 años o más	970	53,15	5.270	57,10
Población parada 16 años o más	560	57,73	2.560	48,58
Población activa de 16 a 29 años	280	62,92	s.d.	s.d.
Población parada de 16 a 29 años	s.d.	s.d.	s.d.	s.d.
Población ocupada	410	22,47	2.710	29,36
Población ocupada con carácter eventual	10	2,44	20	0,74
Población ocupada no cualificada	130	31,71	760	28,04
Edificación y vivienda (2011)				
Viviendas familiares	665		4.175	
Viviendas principales	605	90,98	3.380	80,96
Viviendas secundarias	15	2,26	s.d.	s.d.
Viviendas vacías	45	6,77	s.d.	s.d.
Viviendas unifamiliares (5)	145	21,80	1.100	26,35
Viviendas en edificios de vivienda plurifamiliar (6)	520	78,20	3.075	73,65
Viviendas con superficie menor de 30m ²	0	0,00	70	1,68
Viviendas sin cuarto de aseo con inodoro	0	0,00	35	0,84
Viviendas sin baño o ducha	10	1,65	20	0,48
Viviendas en edificios en estado ruinoso, malo o deficiente	90	13,53	225	5,39
Viviendas en edificios anteriores a 1940	0	0,00	s.d.	s.d.
Viviendas en edificios de 4 o más plantas	300	45,11	1.980	47,43
Viv. ppls. en edificios de 4 plantas o más sin ascensor	115	19,01	s.d.	s.d.
Viviendas principales con calefacción individual	s.d.	s.d.	s.d.	s.d.
Viviendas principales con calefacción colectiva	s.d.	s.d.	s.d.	s.d.
Viviendas principales sin calefacción	435	0,00	s.d.	s.d.
Superficie media útil por habitante (m ²)	32,79		36,75	

DATOS SOCIODEMOGRÁFICOS. Sección censal: 2906702025 AEV: 29067032

Población (2011)	Sección censal		AEV	
	Valores absolutos	%	Valores absolutos	%
Población total	710		9.230	
Población menor de 15 años	0	0,00	920	9,97
Población de 16 a 29 años	140	19,72	s.d.	s.d.
Población de 16 años y más	625	88,03	8.060	87,32
Población de 75 años y más	0	0,00	865	9,37
Población extranjera	20	2,82	640	6,93
Población extranjera menor de 15 años	s.d.	s.d.	s.d.	s.d.
Hogares (2011)				
Hogares	245		3.380	
Hogares unipersonales de mayores de 65 años	0	0,00	415	12,28
Hogares con un adulto y uno o más menores	0	0,00	240	7,10
Nivel educativo y situación laboral (2011)				
Población sin estudios	115	18,55	1.375	17,06
Población activa de 16 años o más	420	59,15	5.270	57,10
Población parada 16 años o más	260	61,90	2.560	48,58
Población activa de 16 a 29 años	s.d.	s.d.	s.d.	s.d.
Población parada de 16 a 29 años	s.d.	s.d.	s.d.	s.d.
Población ocupada	160	22,54	2.710	29,36
Población ocupada con carácter eventual	0	0,00	20	0,74
Población ocupada no cualificada	45	28,13	760	28,04
Edificación y vivienda (2011)				
Viviendas familiares	320		4.175	
Viviendas principales	245	76,56	3.380	80,96
Viviendas secundarias	s.d.	s.d.	s.d.	s.d.
Viviendas vacías	s.d.	s.d.	s.d.	s.d.
Viviendas unifamiliares (5)	65	20,31	1.100	26,35
Viviendas en edificios de vivienda plurifamiliar (6)	255	79,69	3.075	73,65
Viviendas con superficie menor de 30m ²	0	0,00	70	1,68
Viviendas sin cuarto de aseo con inodoro	0	0,00	35	0,84
Viviendas sin baño o ducha	0	0,00	20	0,48
Viviendas en edificios en estado ruinoso, malo o deficiente	0	0,00	225	5,39
Viviendas en edificios anteriores a 1940	0	0,00	s.d.	s.d.
Viviendas en edificios de 4 o más plantas	175	54,69	1.980	47,43
Viv. ppls. en edificios de 4 plantas o más sin ascensor	0	0,00	s.d.	s.d.
Viviendas principales con calefacción individual	s.d.	s.d.	s.d.	s.d.
Viviendas principales con calefacción colectiva	s.d.	s.d.	s.d.	s.d.
Viviendas principales sin calefacción	s.d.	s.d.	s.d.	s.d.
Superficie media útil por habitante (m ²)	38,31		36,75	

DATOS SOCIODEMOGRÁFICOS. Sección censal: 2906702045 AEV: 29067032

	Sección censal		AEV	
	Valores absolutos	%	Valores absolutos	%
Población (2011)				
Población total	940		9.230	
Población menor de 15 años	110	11,70	920	9,97
Población de 16 a 29 años	270	28,72	s.d.	s.d.
Población de 16 años y más	830	88,30	8.060	87,32
Población de 75 años y más	50	5,32	865	9,37
Población extranjera	70	7,45	640	6,93
Población extranjera menor de 15 años	s.d.	s.d.	s.d.	s.d.
Hogares (2011)				
Hogares	305		3.380	
Hogares unipersonales de mayores de 65 años	0	0,00	415	12,28
Hogares con un adulto y uno o más menores	65	21,31	240	7,10
Nivel educativo y situación laboral (2011)				
Población sin estudios	185	22,29	1.375	17,06
Población activa de 16 años o más	630	67,02	5.270	57,10
Población parada 16 años o más	365	57,94	2.560	48,58
Población activa de 16 a 29 años	245	90,74	s.d.	s.d.
Población parada de 16 a 29 años	s.d.	s.d.	s.d.	s.d.
Población ocupada	265	28,19	2.710	29,36
Población ocupada con carácter eventual	0	0,00	20	0,74
Población ocupada no cualificada	70	26,42	760	28,04
Edificación y vivienda (2011)				
Viviendas familiares	500		4.175	
Viviendas principales	305	61,00	3.380	80,96
Viviendas secundarias	20	4,00	s.d.	s.d.
Viviendas vacías	175	35,00	s.d.	s.d.
Viviendas unifamiliares (5)	85	17,00	1.100	26,35
Viviendas en edificios de vivienda plurifamiliar (6)	415	83,00	3.075	73,65
Viviendas con superficie menor de 30m ²	0	0,00	70	1,68
Viviendas sin cuarto de aseo con inodoro	10	3,28	35	0,84
Viviendas sin baño o ducha	0	0,00	20	0,48
Viviendas en edificios en estado ruinoso, malo o deficiente	20	4,00	225	5,39
Viviendas en edificios anteriores a 1940	0	0,00	s.d.	s.d.
Viviendas en edificios de 4 o más plantas	225	45,00	1.980	47,43
Viv. ppls. en edificios de 4 plantas o más sin ascensor	20	6,56	s.d.	s.d.
Viviendas principales con calefacción individual	s.d.	s.d.	s.d.	s.d.
Viviendas principales con calefacción colectiva	s.d.	s.d.	s.d.	s.d.
Viviendas principales sin calefacción	s.d.	s.d.	s.d.	s.d.
Superficie media útil por habitante (m ²)	39,89		36,75	

INDICADORES DE VULNERABILIDAD AEV: 29067032

	AEV	Municipio	Comunidad Autónoma	España
Vulnerabilidad sociodemográfica				
% de población de 75 años y más años	9,37	7,06	7,32	8,71
% de hogares unipersonales de mayores de 65 años	12,28	9,36	8,65	9,45
% de hogares con un adulto y uno o más menores	7,10	6,22	5,21	4,83
% de población extranjera (7)	6,93	7,85	7,88	11,26
% de población extranjera menor de 15 años (8)	s.d.	6,35	6,35	12,30
Vulnerabilidad socioeconómica				
% de población en paro (IBVU)	48,58	35,70	38,89	29,64
% de población juvenil en paro (9)	s.d.	51,99	53,55	44,81
% de ocupados eventuales	0,74	0,52	26,49	19,35
% de ocupados no cualificados	28,04	11,95	13,54	11,03
% de población sin estudios (IBVU)	17,06	11,40	14,83	10,92
Vulnerabilidad residencial				
% de viviendas con una superficie menor de 30 m ²	1,68	0,33	0,27	0,28
Superficie media útil por habitante (m ²)	36,75	45,77	57,18	51,82
% de viviendas sin cuarto de aseo con inodoro	0,84	0,70	0,58	0,41
% de viviendas sin baño o ducha	0,48	0,43	0,58	0,37
% de viviendas en estado ruinoso, malo o deficiente (IBVU)	5,39	5,97	6,38	6,99
% de viviendas en edificios anteriores a 1940	s.d.	1,38	8,70	13,20
% de viv. ppales. en edificios de 4 o más plantas sin ascensor	s.d.	81,43	26,84	25,50
% de viviendas principales sin calefacción	s.d.	11,64	75,16	43,14

Definiciones y Síntesis Metodológica

ESTE CATÁLOGO REFERIDO A 2011 SÓLO IDENTIFICA ÁREAS ESTADÍSTICAS VULNERABLES (AEV), NO BARRIOS VULNERABLES

ÁREA ESTADÍSTICA VULNERABLE (AEV):

Agrupación de secciones censales colindantes y de cierta homogeneidad urbanística, de entre 3.500 y 15.000 habitantes en las que, al menos, uno de los tres Indicadores Básicos de Vulnerabilidad Urbana (IBVU Estudios, IBVU Vivienda o IBVU Paro) del conjunto supera el valor establecido como referencia de vulnerabilidad.

- IBVU Estudios: Porcentaje de población analfabeta y sin estudios de 16 años o más, sobre el total de población de 16 años o más. Valor de referencia de vulnerabilidad (2011): 16,38%.

- IBVU Vivienda: Porcentaje de viviendas familiares (principales, secundarias, vacías) en edificios en estado ruinoso, malo o deficiente, sobre el total de viviendas familiares (principales, secundarias, vacías). Valor de referencia de vulnerabilidad (2011): 17,50 %.

- IBVU Paro: Porcentaje de la población de 16 años o más en situación de paro, respecto al total de población activa de 16 años o más. Valor de referencia de vulnerabilidad (2011): 42,33 %.

Las Áreas Estadísticas Vulnerables (AEV) son el resultado de un análisis detallado de los tres Indicadores Básicos de Vulnerabilidad Urbana (IBVU) sobre las secciones censales, realizado en gabinete, teniendo en cuenta el soporte urbano real, y por tanto definiendo continuidades, delimitando barreras y realizando, dentro de lo que permite la fotografía aérea, un primer análisis de la homogeneidad morfológica de los espacios.

BARRIO VULNERABLE (BV) (Sólo 2001):

Se entiende por Barrio Vulnerable (BV) un conjunto urbano de cierta homogeneidad y continuidad urbanística, delimitado partiendo siempre de un Área Estadística Vulnerable (AEV), pero perfilando esta delimitación estadística en base a los 3 IBVU mencionados desde el punto de vista urbanístico, buscando por tanto una mayor correspondencia con los tejidos morfológicos de las ciudades. La delimitación de Barrios Vulnerables se realizó sólo en el Catálogo de 2001, partiendo de las Áreas Estadísticas Vulnerables previamente identificadas en 2001, perfilando su delimitación con trabajo de campo y la información aportada por los técnicos municipales contactados en cada Ayuntamiento, quedando definida la delimitación de cada BV en función de estos datos. El Catálogo de 2001 incluía, para cada uno de estos BV una "Descripción Urbanística", que trataba de reflejar su realidad actual tanto urbana como social.

El presente Catálogo de 2011 sólo contempla la delimitación de AEV de 2011, sin que se haya realizado la delimitación de BV ni las correspondientes fichas de "Descripción Urbanística" de 2011. No obstante, y para comparar la evolución de los BV identificados en 2001, en la ficha de cada AEV de 2011 se recoge la delimitación de BV de 2001, si hubiera coincidencia aproximada.

SÍNTESIS METODOLÓGICA (2011):

El cuerpo de estudio del Catálogo de Barrios Vulnerables de 2011 sigue el criterio establecido en los Catálogos anteriores: centrándose en los municipios mayores de 50.000 habitantes y capitales de provincia. De este modo, el ámbito de análisis del Catálogo de 2011 cuenta con un total de 147 ciudades, 8 más que en el Catálogo de 2001 y 30 más que en el Catálogo de 1991.

Los trabajos del Catálogo de 2011, siguen la misma metodología que los de 1991, 2001, y 2006, con la única particularidad de que sólo identifican las Áreas Estadísticas Vulnerables, sin realizar el análisis urbanístico detallado que permitía identificar a partir de ellas los Barrios Vulnerables.

Para su desarrollo se ha partido del análisis de la evolución de los Barrios Vulnerables identificados en 2001, viendo primero si seguían o no siendo vulnerables en el año 2011. Posteriormente, se han identificado las nuevas Áreas Estadísticas Vulnerables no coincidentes con Barrios Vulnerables identificados en el Catálogo de 2001, incluyendo también las ciudades que no contaban con Barrios Vulnerables en 2001.

Una vez identificadas las secciones censales que, en cada una de las fechas de estudio, superan los umbrales de referencia (para uno o varios de los 3 Indicadores Básicos de Vulnerabilidad Urbana IBVU), se procede a agrupar estas secciones en Áreas Estadísticas Vulnerables (AEV).

La metodología detallada completa puede consultarse en:

http://www.fomento.gob.es/MFOM.BarriosVulnerables/static/adjunto/Sintesis_metodologica_general_catalogo_bbv.pdf

NOTAS:

- (5) Viviendas Unifamiliares: Número de viviendas en edificios con uso predominantemente residencial que sólo tienen una vivienda.
- (6) Viviendas en edificios de Vivienda Plurifamiliar: Número de viviendas en edificios con uso predominantemente residencial que tienen más un inmueble. (El Censo de 2011 define Inmueble como: Unidad operativa usada en el cuaderno de recorrido del agente censal, que corresponde, según su uso, a una vivienda o un local. Cada inmueble se corresponde con una combinación diferente de los valores de planta y puerta).
- (7) Porcentaje de Población Extranjera: Porcentaje de personas de nacionalidad extranjera, respecto al total de población. (%)
- (8) Porcentaje de Población Extranjera menor de 15 años: Porcentaje de menores de 15 años de edad con nacionalidad extranjera, respecto al total de población menor de 15 años. (%)
- (9) Porcentaje de Población juvenil en paro: Porcentaje de la población de 16 a 29 años en situación de paro respecto al total de población activa de 16 a 29 años. (%)