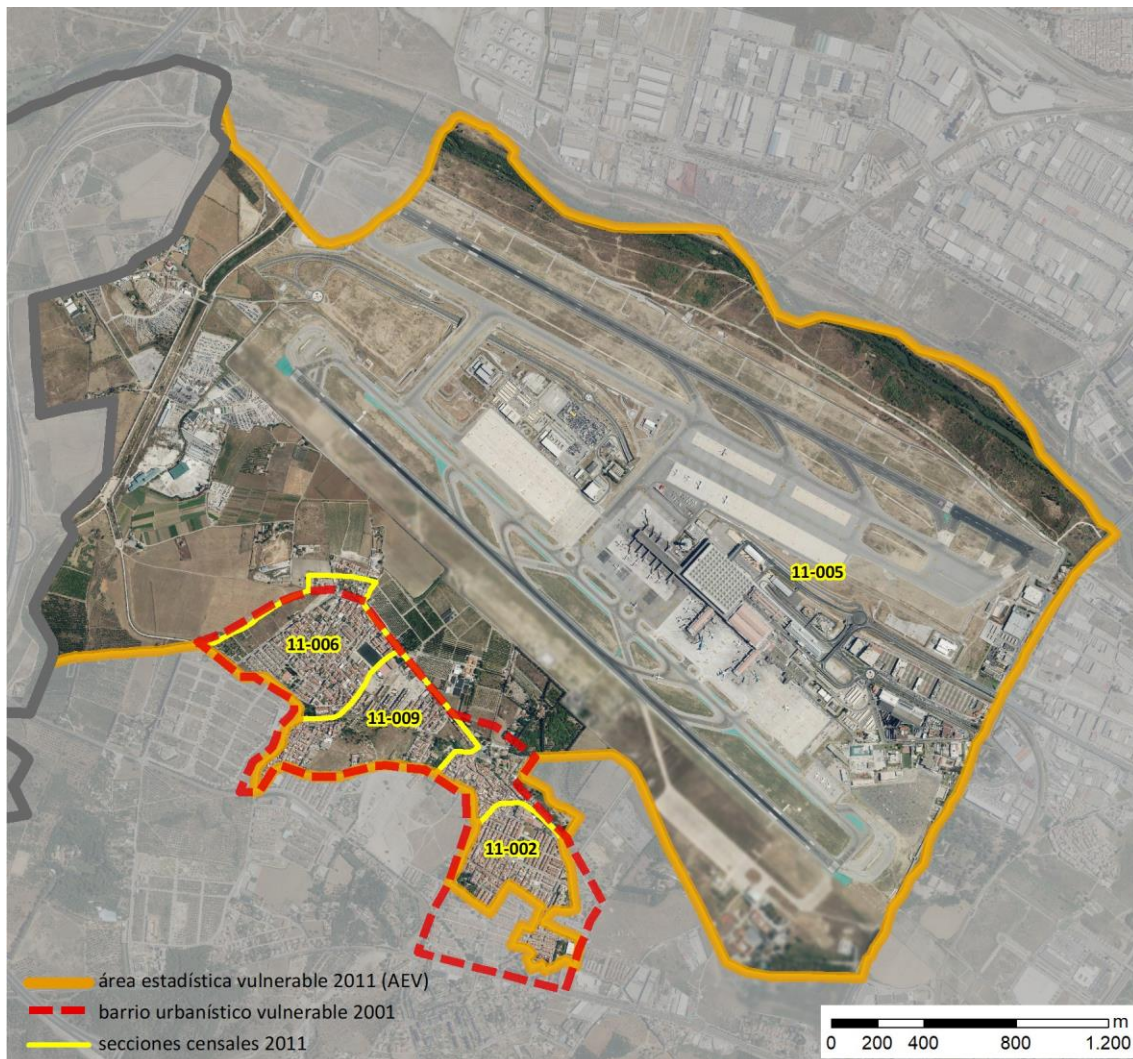


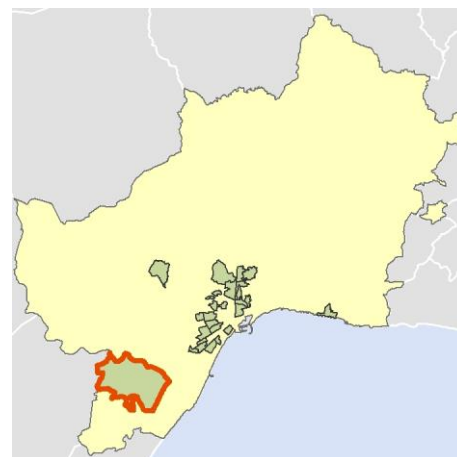
Ficha AEV (Área Estadística Vulnerable): 29067033



Localización en detalle del AEV

Datos básicos

Población del AEV	7.460
Viviendas	3.050
Densidad población (pob/Km ²)	726,50
Densidad vivienda (Viv/Ha)	2,97
Superficie (Ha)	1.026,84
Nº de secciones censales del AEV	4



Localización del AEV dentro del término municipal

Indicadores básicos de vulnerabilidad (IBVU)

	Valor del AEV	Valor de referencia de vulnerabilidad ⁽¹⁾
IBVU Estudios ⁽²⁾	17,65 %	16,38 %
IBVU Viviendas ⁽³⁾	4,26 %	17,50 %
IBVU Paro ⁽⁴⁾	43,88 %	42,33 %

(1) Valor que se ha tomado como referencia de vulnerabilidad para cada IBVU.

(2) IBVU Estudios: Porcentaje de población analfabeta y sin estudios de 16 años o más, sobre el total de población de 16 años o más.

(3) IBVU Vivienda: Porcentaje de viviendas familiares en edificios en estado ruinoso, malo o deficiente, sobre el total de viviendas familiares.

(4) IBVU Paro: Porcentaje de la población de 16 años o más en situación de paro, respecto al total de población activa de 16 años o más.

DATOS SOCIODEMOGRÁFICOS. Sección censal: 2906711002 AEV: 29067033

Población (2011)	Sección censal		AEV	
	Valores absolutos	%	Valores absolutos	%
Población total	2.415		7.460	
Población menor de 15 años	625	25,88	1.680	22,52
Población de 16 a 29 años	335	13,87	1.240	16,62
Población de 16 años y más	1.790	74,12	5.780	77,48
Población de 75 años y más	0	0,00	330	4,42
Población extranjera	s.d.	s.d.	s.d.	s.d.
Población extranjera menor de 15 años	s.d.	s.d.	s.d.	s.d.
Hogares (2011)				
Hogares	795		2.500	
Hogares unipersonales de mayores de 65 años	50	6,29	235	9,40
Hogares con un adulto y uno o más menores	80	10,06	125	5,00
Nivel educativo y situación laboral (2011)				
Población sin estudios	155	8,66	1.020	17,65
Población activa de 16 años o más	1.225	50,72	3.920	52,55
Población parada 16 años o más	380	31,02	1.720	43,88
Población activa de 16 a 29 años	240	71,64	980	79,03
Población parada de 16 a 29 años	120	50,00	s.d.	s.d.
Población ocupada	845	34,99	2.200	29,49
Población ocupada con carácter eventual	0	0,00	0	0,00
Población ocupada no cualificada	85	10,06	270	12,27
Edificación y vivienda (2011)				
Viviendas familiares	1.015		3.050	
Viviendas principales	795	78,33	2.500	81,97
Viviendas secundarias	85	8,37	195	6,39
Viviendas vacías	130	12,81	350	11,48
Viviendas unifamiliares (5)	605	59,61	1.955	64,10
Viviendas en edificios de vivienda plurifamiliar (6)	410	40,39	1.095	35,90
Viviendas con superficie menor de 30m ²	0	0,00	10	0,33
Viviendas sin cuarto de aseo con inodoro	0	0,00	20	0,66
Viviendas sin baño o ducha	0	0,00	10	0,33
Viviendas en edificios en estado ruinoso, malo o deficiente	70	6,90	130	4,26
Viviendas en edificios anteriores a 1940	0	0,00	140	5,60
Viviendas en edificios de 4 o más plantas	165	16,26	165	5,41
Viv. ppls. en edificios de 4 plantas o más sin ascensor	s.d.	s.d.	s.d.	s.d.
Viviendas principales con calefacción individual	s.d.	s.d.	s.d.	s.d.
Viviendas principales con calefacción colectiva	s.d.	s.d.	s.d.	s.d.
Viviendas principales sin calefacción	95	0,00	s.d.	s.d.
Superficie media útil por habitante (m ²)	39,93		37,31	

DATOS SOCIODEMOGRÁFICOS. Sección censal: 2906711005 AEV: 29067033

Población (2011)	Sección censal		AEV	
	Valores absolutos	%	Valores absolutos	%
Población total	1.485		7.460	
Población menor de 15 años	485	32,66	1.680	22,52
Población de 16 a 29 años	235	15,82	1.240	16,62
Población de 16 años y más	995	67,00	5.780	77,48
Población de 75 años y más	80	5,39	330	4,42
Población extranjera	290	19,53	s.d.	s.d.
Población extranjera menor de 15 años	15	3,09	s.d.	s.d.
Hogares (2011)				
Hogares	435		2.500	
Hogares unipersonales de mayores de 65 años	80	18,39	235	9,40
Hogares con un adulto y uno o más menores	10	2,30	125	5,00
Nivel educativo y situación laboral (2011)				
Población sin estudios	260	26,13	1.020	17,65
Población activa de 16 años o más	685	46,13	3.920	52,55
Población parada 16 años o más	380	55,47	1.720	43,88
Población activa de 16 a 29 años	185	78,72	980	79,03
Población parada de 16 a 29 años	30	16,22	s.d.	s.d.
Población ocupada	305	20,54	2.200	29,49
Población ocupada con carácter eventual	0	0,00	0	0,00
Población ocupada no cualificada	95	31,15	270	12,27
Edificación y vivienda (2011)				
Viviendas familiares	565		3.050	
Viviendas principales	435	76,99	2.500	81,97
Viviendas secundarias	25	4,42	195	6,39
Viviendas vacías	105	18,58	350	11,48
Viviendas unifamiliares (5)	435	76,99	1.955	64,10
Viviendas en edificios de vivienda plurifamiliar (6)	130	23,01	1.095	35,90
Viviendas con superficie menor de 30m ²	0	0,00	10	0,33
Viviendas sin cuarto de aseo con inodoro	10	2,30	20	0,66
Viviendas sin baño o ducha	0	0,00	10	0,33
Viviendas en edificios en estado ruinoso, malo o deficiente	30	5,31	130	4,26
Viviendas en edificios anteriores a 1940	140	32,18	140	5,60
Viviendas en edificios de 4 o más plantas	0	0,00	165	5,41
Viv. ppls. en edificios de 4 plantas o más sin ascensor	s.d.	s.d.	s.d.	s.d.
Viviendas principales con calefacción individual	s.d.	s.d.	s.d.	s.d.
Viviendas principales con calefacción colectiva	s.d.	s.d.	s.d.	s.d.
Viviendas principales sin calefacción	s.d.	s.d.	s.d.	s.d.
Superficie media útil por habitante (m ²)	30,44		37,31	

DATOS SOCIODEMOGRÁFICOS. Sección censal: 2906711006 AEV: 29067033

	Sección censal		AEV	
	Valores absolutos	%	Valores absolutos	%
Población (2011)				
Población total	2.575		7.460	
Población menor de 15 años	445	17,28	1.680	22,52
Población de 16 a 29 años	535	20,78	1.240	16,62
Población de 16 años y más	2.130	82,72	5.780	77,48
Población de 75 años y más	120	4,66	330	4,42
Población extranjera	20	0,78	s.d.	s.d.
Población extranjera menor de 15 años	s.d.	s.d.	s.d.	s.d.
Hogares (2011)				
Hogares	910		2.500	
Hogares unipersonales de mayores de 65 años	75	8,24	235	9,40
Hogares con un adulto y uno o más menores	35	3,85	125	5,00
Nivel educativo y situación laboral (2011)				
Población sin estudios	360	16,90	1.020	17,65
Población activa de 16 años o más	1.505	58,45	3.920	52,55
Población parada 16 años o más	745	49,50	1.720	43,88
Población activa de 16 a 29 años	445	83,18	980	79,03
Población parada de 16 a 29 años	300	67,42	s.d.	s.d.
Población ocupada	760	29,51	2.200	29,49
Población ocupada con carácter eventual	0	0,00	0	0,00
Población ocupada no cualificada	80	10,53	270	12,27
Edificación y vivienda (2011)				
Viviendas familiares	1.005		3.050	
Viviendas principales	910	90,55	2.500	81,97
Viviendas secundarias	30	2,99	195	6,39
Viviendas vacías	65	6,47	350	11,48
Viviendas unifamiliares (5)	530	52,74	1.955	64,10
Viviendas en edificios de vivienda plurifamiliar (6)	475	47,26	1.095	35,90
Viviendas con superficie menor de 30m ²	0	0,00	10	0,33
Viviendas sin cuarto de aseo con inodoro	0	0,00	20	0,66
Viviendas sin baño o ducha	0	0,00	10	0,33
Viviendas en edificios en estado ruinoso, malo o deficiente	10	1,00	130	4,26
Viviendas en edificios anteriores a 1940	0	0,00	140	5,60
Viviendas en edificios de 4 o más plantas	0	0,00	165	5,41
Viv. ppls. en edificios de 4 plantas o más sin ascensor	s.d.	s.d.	s.d.	s.d.
Viviendas principales con calefacción individual	305	33,52	s.d.	s.d.
Viviendas principales con calefacción colectiva	s.d.	s.d.	s.d.	s.d.
Viviendas principales sin calefacción	195	0,00	s.d.	s.d.
Superficie media útil por habitante (m ²)	35,13		37,31	

DATOS SOCIODEMOGRÁFICOS. Sección censal: 2906711009 AEV: 29067033

	Sección censal		AEV	
	Valores absolutos	%	Valores absolutos	%
Población (2011)				
Población total	985		7.460	
Población menor de 15 años	125	12,69	1.680	22,52
Población de 16 a 29 años	135	13,71	1.240	16,62
Población de 16 años y más	865	87,82	5.780	77,48
Población de 75 años y más	130	13,20	330	4,42
Población extranjera	10	1,02	s.d.	s.d.
Población extranjera menor de 15 años	s.d.	s.d.	s.d.	s.d.
Hogares (2011)				
Hogares	360		2.500	
Hogares unipersonales de mayores de 65 años	30	8,33	235	9,40
Hogares con un adulto y uno o más menores	0	0,00	125	5,00
Nivel educativo y situación laboral (2011)				
Población sin estudios	245	28,32	1.020	17,65
Población activa de 16 años o más	505	51,27	3.920	52,55
Población parada 16 años o más	215	42,57	1.720	43,88
Población activa de 16 a 29 años	110	81,48	980	79,03
Población parada de 16 a 29 años	s.d.	s.d.	s.d.	s.d.
Población ocupada	290	29,44	2.200	29,49
Población ocupada con carácter eventual	0	0,00	0	0,00
Población ocupada no cualificada	10	3,45	270	12,27
Edificación y vivienda (2011)				
Viviendas familiares	465		3.050	
Viviendas principales	360	77,42	2.500	81,97
Viviendas secundarias	55	11,83	195	6,39
Viviendas vacías	50	10,75	350	11,48
Viviendas unifamiliares (5)	385	82,80	1.955	64,10
Viviendas en edificios de vivienda plurifamiliar (6)	80	17,20	1.095	35,90
Viviendas con superficie menor de 30m ²	10	2,78	10	0,33
Viviendas sin cuarto de aseo con inodoro	10	2,78	20	0,66
Viviendas sin baño o ducha	10	2,78	10	0,33
Viviendas en edificios en estado ruinoso, malo o deficiente	20	4,30	130	4,26
Viviendas en edificios anteriores a 1940	0	0,00	140	5,60
Viviendas en edificios de 4 o más plantas	0	0,00	165	5,41
Viv. ppls. en edificios de 4 plantas o más sin ascensor	s.d.	s.d.	s.d.	s.d.
Viviendas principales con calefacción individual	s.d.	s.d.	s.d.	s.d.
Viviendas principales con calefacción colectiva	s.d.	s.d.	s.d.	s.d.
Viviendas principales sin calefacción	s.d.	s.d.	s.d.	s.d.
Superficie media útil por habitante (m ²)	47,21		37,31	

INDICADORES DE VULNERABILIDAD AEV: 29067033

	AEV	Municipio	Comunidad Autónoma	España
Vulnerabilidad sociodemográfica				
% de población de 75 años y más años	4,42	7,06	7,32	8,71
% de hogares unipersonales de mayores de 65 años	9,40	9,36	8,65	9,45
% de hogares con un adulto y uno o más menores	5,00	6,22	5,21	4,83
% de población extranjera (7)	s.d.	7,85	7,88	11,26
% de población extranjera menor de 15 años (8)	s.d.	6,35	6,35	12,30
Vulnerabilidad socioeconómica				
% de población en paro (IBVU)	43,88	35,70	38,89	29,64
% de población juvenil en paro (9)	s.d.	51,99	53,55	44,81
% de ocupados eventuales	0,00	0,52	26,49	19,35
% de ocupados no cualificados	12,27	11,95	13,54	11,03
% de población sin estudios (IBVU)	17,65	11,40	14,83	10,92
Vulnerabilidad residencial				
% de viviendas con una superficie menor de 30 m ²	0,33	0,33	0,27	0,28
Superficie media útil por habitante (m ²)	37,31	45,77	57,18	51,82
% de viviendas sin cuarto de aseo con inodoro	0,66	0,70	0,58	0,41
% de viviendas sin baño o ducha	0,33	0,43	0,58	0,37
% de viviendas en estado ruinoso, malo o deficiente (IBVU)	4,26	5,97	6,38	6,99
% de viviendas en edificios anteriores a 1940	5,60	1,38	8,70	13,20
% de viv. ppales. en edificios de 4 o más plantas sin ascensor	s.d.	81,43	26,84	25,50
% de viviendas principales sin calefacción	s.d.	11,64	75,16	43,14

Definiciones y Síntesis Metodológica

ESTE CATÁLOGO REFERIDO A 2011 SÓLO IDENTIFICA ÁREAS ESTADÍSTICAS VULNERABLES (AEV), NO BARRIOS VULNERABLES

ÁREA ESTADÍSTICA VULNERABLE (AEV):

Agrupación de secciones censales colindantes y de cierta homogeneidad urbanística, de entre 3.500 y 15.000 habitantes en las que, al menos, uno de los tres Indicadores Básicos de Vulnerabilidad Urbana (IBVU Estudios, IBVU Vivienda o IBVU Paro) del conjunto supera el valor establecido como referencia de vulnerabilidad.

- IBVU Estudios: Porcentaje de población analfabeta y sin estudios de 16 años o más, sobre el total de población de 16 años o más. Valor de referencia de vulnerabilidad (2011): 16,38%.

- IBVU Vivienda: Porcentaje de viviendas familiares (principales, secundarias, vacías) en edificios en estado en estado ruinoso, malo o deficiente, sobre el total de viviendas familiares (principales, secundarias, vacías). Valor de referencia de vulnerabilidad (2011): 17,50 %.

- IBVU Paro: Porcentaje de la población de 16 años o más en situación de paro, respecto al total de población activa de 16 años o más. Valor de referencia de vulnerabilidad (2011): 42,33 %.

Las Áreas Estadísticas Vulnerables (AEV) son el resultado de un análisis detallado de los tres Indicadores Básicos de Vulnerabilidad Urbana (IBVU) sobre las secciones censales, realizado en gabinete, teniendo en cuenta el soporte urbano real, y por tanto definiendo continuidades, delimitando barreras y realizando, dentro de lo que permite la fotografía aérea, un primer análisis de la homogeneidad morfológica de los espacios.

BARRIO VULNERABLE (BV) (Sólo 2001):

Se entiende por Barrio Vulnerable (BV) un conjunto urbano de cierta homogeneidad y continuidad urbanística, delimitado partiendo siempre de un Área Estadística Vulnerable (AEV), pero perfilando esta delimitación estadística en base a los 3 IBVU mencionados desde el punto de vista urbanístico, buscando por tanto una mayor correspondencia con los tejidos morfológicos de las ciudades. La delimitación de Barrios Vulnerables se realizó sólo en el Catálogo de 2001, partiendo de las Áreas Estadísticas Vulnerables previamente identificadas en 2001, perfilando su delimitación con trabajo de campo y la información aportada por los técnicos municipales contactados en cada Ayuntamiento, quedando definida la delimitación de cada BV en función de estos datos. El Catálogo de 2001 incluía, para cada uno de estos BV una "Descripción Urbanística", que trataba de reflejar su realidad actual tanto urbana como social.

El presente Catálogo de 2011 sólo contempla la delimitación de AEV de 2011, sin que se haya realizado la delimitación de BV ni las correspondientes fichas de "Descripción Urbanística" de 2011. No obstante, y para comparar la evolución de los BV identificados en 2001, en la ficha de cada AEV de 2011 se recoge la delimitación de BV de 2001, si hubiera coincidencia aproximada.

SÍNTESIS METODOLÓGICA (2011):

El cuerpo de estudio del Catálogo de Barrios Vulnerables de 2011 sigue el criterio establecido en los Catálogos anteriores: centrándose en los municipios mayores de 50.000 habitantes y capitales de provincia. De este modo, el ámbito de análisis del Catálogo de 2011 cuenta con un total de 147 ciudades, 8 más que en el Catálogo de 2001 y 30 más que en el Catálogo de 1991.

Los trabajos del Catálogo de 2011, siguen la misma metodología que los de 1991, 2001, y 2006, con la única particularidad de que sólo identifican las Áreas Estadísticas Vulnerables, sin realizar el análisis urbanístico detallado que permitía identificar a partir de ellas los Barrios Vulnerables.

Para su desarrollo se ha partido del análisis de la evolución de los Barrios Vulnerables identificados en 2001, viendo primero si seguían o no siendo vulnerables en el año 2011. Posteriormente, se han identificado las nuevas Áreas Estadísticas Vulnerables no coincidentes con Barrios Vulnerables identificados en el Catálogo de 2001, incluyendo también las ciudades que no contaban con Barrios Vulnerables en 2001.

Una vez identificadas las secciones censales que, en cada una de las fechas de estudio, superan los umbrales de referencia (para uno o varios de los 3 Indicadores Básicos de Vulnerabilidad Urbana IBVU), se procede a agrupar estas secciones en Áreas Estadísticas Vulnerables (AEV).

La metodología detallada completa puede consultarse en:

http://www.fomento.gob.es/MFOM.BarriosVulnerables/static/adjunto/Sintesis_metodologica_general_catalogo_bbv.pdf

NOTAS:

- (5) Viviendas Unifamiliares: Número de viviendas en edificios con uso predominantemente residencial que sólo tienen una vivienda.
- (6) Viviendas en edificios de Vivienda Plurifamiliar: Número de viviendas en edificios con uso predominantemente residencial que tienen más un inmueble. (El Censo de 2011 define Inmueble como: Unidad operativa usada en el cuaderno de recorrido del agente censal, que corresponde, según su uso, a una vivienda o un local. Cada inmueble se corresponde con una combinación diferente de los valores de planta y puerta).
- (7) Porcentaje de Población Extranjera: Porcentaje de personas de nacionalidad extranjera, respecto al total de población. (%)
- (8) Porcentaje de Población Extranjera menor de 15 años: Porcentaje de menores de 15 años de edad con nacionalidad extranjera, respecto al total de población menor de 15 años. (%)
- (9) Porcentaje de Población juvenil en paro: Porcentaje de la población de 16 a 29 años en situación de paro respecto al total de población activa de 16 a 29 años. (%)