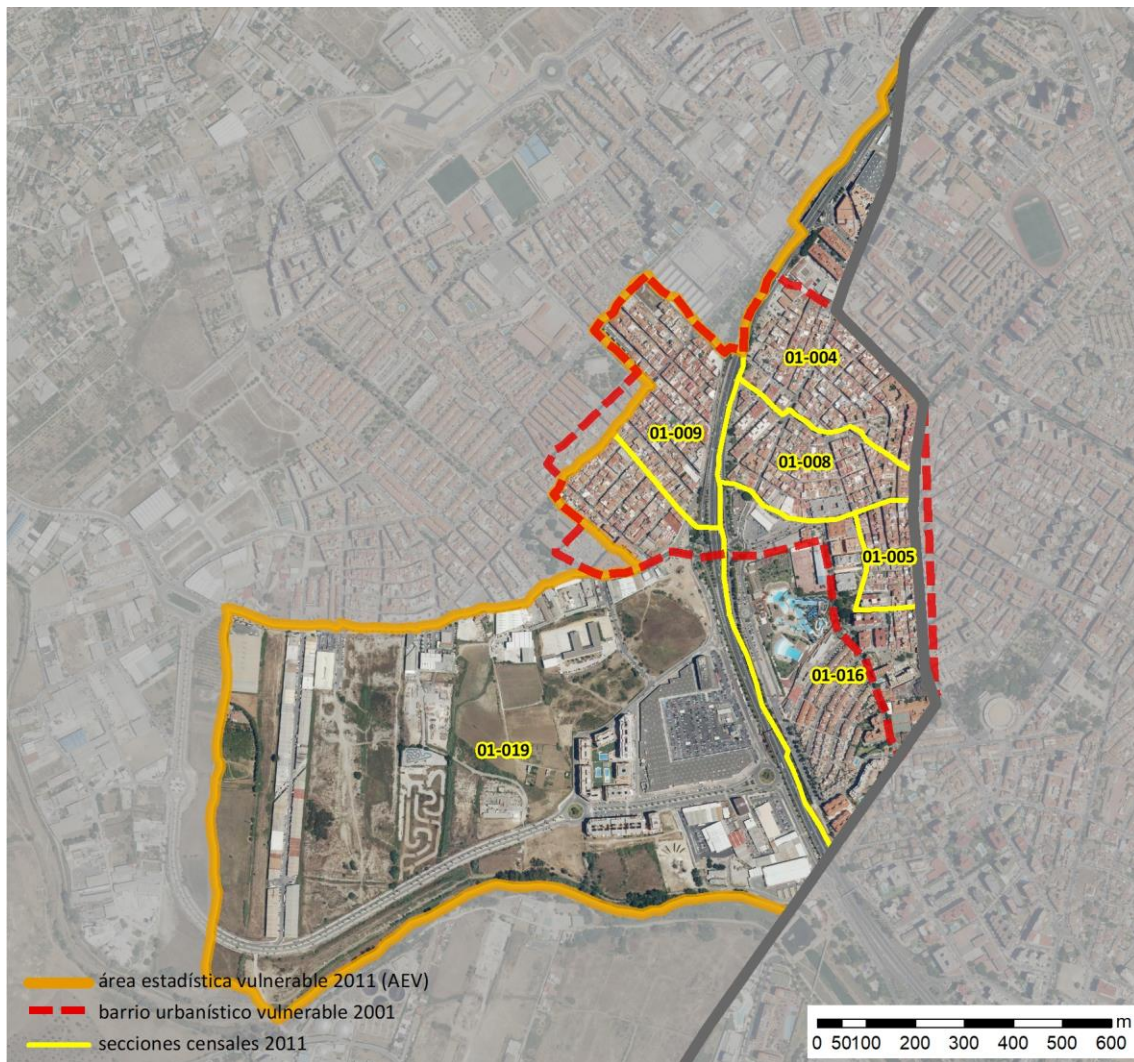


Ficha AEV (Área Estadística Vulnerable): 29070001



Localización en detalle del AEV

Datos básicos

Población del AEV	11.155
Viviendas	5.170
Densidad población (pob/Km ²)	8.586,34
Densidad vivienda (Viv/Ha)	39,80
Superficie (Ha)	129,92
Nº de secciones censales del AEV	6



Localización del AEV dentro del término municipal

Indicadores básicos de vulnerabilidad (IBVU)

	Valor del AEV	Valor de referencia de vulnerabilidad ⁽¹⁾
IBVU Estudios ⁽²⁾	17,55 %	16,38 %
IBVU Viviendas ⁽³⁾	0,58 %	17,50 %
IBVU Paro ⁽⁴⁾	43,96 %	42,33 %

(1) Valor que se ha tomado como referencia de vulnerabilidad para cada IBVU.

(2) IBVU Estudios: Porcentaje de población analfabeta y sin estudios de 16 años o más, sobre el total de población de 16 años o más.

(3) IBVU Vivienda: Porcentaje de viviendas familiares en edificios en estado ruinoso, malo o deficiente, sobre el total de viviendas familiares.

(4) IBVU Paro: Porcentaje de la población de 16 años o más en situación de paro, respecto al total de población activa de 16 años o más.

DATOS SOCIODEMOGRÁFICOS. Sección censal: 2907001004 AEV: 29070001

	Sección censal		AEV	
	Valores absolutos	%	Valores absolutos	%
Población (2011)				
Población total	2.140		11.155	
Población menor de 15 años	330	15,42	2.085	18,69
Población de 16 a 29 años	385	17,99	1.985	17,79
Población de 16 años y más	1.810	84,58	8.945	80,19
Población de 75 años y más	165	7,71	530	4,75
Población extranjera	65	3,04	2.060	18,47
Población extranjera menor de 15 años	s.d.	s.d.	s.d.	s.d.
Hogares (2011)				
Hogares	740		4.230	
Hogares unipersonales de mayores de 65 años	90	12,16	200	4,73
Hogares con un adulto y uno o más menores	35	4,73	420	9,93
Nivel educativo y situación laboral (2011)				
Población sin estudios	515	28,45	1.570	17,55
Población activa de 16 años o más	980	45,79	6.165	55,27
Población parada 16 años o más	445	45,41	2.710	43,96
Población activa de 16 a 29 años	190	49,35	s.d.	s.d.
Población parada de 16 a 29 años	100	52,63	s.d.	s.d.
Población ocupada	535	25,00	3.455	30,97
Población ocupada con carácter eventual	10	1,87	55	1,59
Población ocupada no cualificada	130	24,30	690	19,97
Edificación y vivienda (2011)				
Viviendas familiares	895		5.170	
Viviendas principales	740	82,68	4.230	81,82
Viviendas secundarias	60	6,70	s.d.	s.d.
Viviendas vacías	95	10,61	s.d.	s.d.
Viviendas unifamiliares (5)	150	16,76	720	13,93
Viviendas en edificios de vivienda plurifamiliar (6)	745	83,24	4.405	85,20
Viviendas con superficie menor de 30m ²	0	0,00	0	0,00
Viviendas sin cuarto de aseo con inodoro	0	0,00	75	1,45
Viviendas sin baño o ducha	0	0,00	110	2,13
Viviendas en edificios en estado ruinoso, malo o deficiente	0	0,00	30	0,58
Viviendas en edificios anteriores a 1940	0	0,00	0	0,00
Viviendas en edificios de 4 o más plantas	115	12,85	1.875	36,27
Viv. ppls. en edificios de 4 plantas o más sin ascensor	s.d.	s.d.	s.d.	s.d.
Viviendas principales con calefacción individual	s.d.	s.d.	s.d.	s.d.
Viviendas principales con calefacción colectiva	s.d.	s.d.	s.d.	s.d.
Viviendas principales sin calefacción	260	0,00	1.380	32,62
Superficie media útil por habitante (m ²)	33,46		38,24	

DATOS SOCIODEMOGRÁFICOS. Sección censal: 2907001005 AEV: 29070001

	Sección censal		AEV	
	Valores absolutos	%	Valores absolutos	%
Población (2011)				
Población total	810		11.155	
Población menor de 15 años	0	0,00	2.085	18,69
Población de 16 a 29 años	160	19,75	1.985	17,79
Población de 16 años y más	680	83,95	8.945	80,19
Población de 75 años y más	0	0,00	530	4,75
Población extranjera	430	53,09	2.060	18,47
Población extranjera menor de 15 años	s.d.	s.d.	s.d.	s.d.
Hogares (2011)				
Hogares	335		4.230	
Hogares unipersonales de mayores de 65 años	15	4,48	200	4,73
Hogares con un adulto y uno o más menores	50	14,93	420	9,93
Nivel educativo y situación laboral (2011)				
Población sin estudios	115	16,91	1.570	17,55
Población activa de 16 años o más	385	47,53	6.165	55,27
Población parada 16 años o más	135	35,06	2.710	43,96
Población activa de 16 a 29 años	s.d.	s.d.	s.d.	s.d.
Población parada de 16 a 29 años	s.d.	s.d.	s.d.	s.d.
Población ocupada	250	30,86	3.455	30,97
Población ocupada con carácter eventual	45	18,00	55	1,59
Población ocupada no cualificada	65	26,00	690	19,97
Edificación y vivienda (2011)				
Viviendas familiares	395		5.170	
Viviendas principales	335	84,81	4.230	81,82
Viviendas secundarias	s.d.	s.d.	s.d.	s.d.
Viviendas vacías	s.d.	s.d.	s.d.	s.d.
Viviendas unifamiliares (5)	90	22,78	720	13,93
Viviendas en edificios de vivienda plurifamiliar (6)	305	77,22	4.405	85,20
Viviendas con superficie menor de 30m ²	0	0,00	0	0,00
Viviendas sin cuarto de aseo con inodoro	0	0,00	75	1,45
Viviendas sin baño o ducha	60	17,91	110	2,13
Viviendas en edificios en estado ruinoso, malo o deficiente	30	7,59	30	0,58
Viviendas en edificios anteriores a 1940	0	0,00	0	0,00
Viviendas en edificios de 4 o más plantas	145	36,71	1.875	36,27
Viv. ppls. en edificios de 4 plantas o más sin ascensor	s.d.	s.d.	s.d.	s.d.
Viviendas principales con calefacción individual	s.d.	s.d.	s.d.	s.d.
Viviendas principales con calefacción colectiva	s.d.	s.d.	s.d.	s.d.
Viviendas principales sin calefacción	165	0,00	1.380	32,62
Superficie media útil por habitante (m ²)	36,57		38,24	

DATOS SOCIODEMOGRÁFICOS. Sección censal: 2907001008 AEV: 29070001

	Sección censal		AEV	
	Valores absolutos	%	Valores absolutos	%
Población (2011)				
Población total	1.535		11.155	
Población menor de 15 años	330	21,50	2.085	18,69
Población de 16 a 29 años	220	14,33	1.985	17,79
Población de 16 años y más	1.200	78,18	8.945	80,19
Población de 75 años y más	120	7,82	530	4,75
Población extranjera	45	2,93	2.060	18,47
Población extranjera menor de 15 años	s.d.	s.d.	s.d.	s.d.
Hogares (2011)				
Hogares	550		4.230	
Hogares unipersonales de mayores de 65 años	15	2,73	200	4,73
Hogares con un adulto y uno o más menores	60	10,91	420	9,93
Nivel educativo y situación laboral (2011)				
Población sin estudios	310	25,83	1.570	17,55
Población activa de 16 años o más	695	45,28	6.165	55,27
Población parada 16 años o más	340	48,92	2.710	43,96
Población activa de 16 a 29 años	170	77,27	s.d.	s.d.
Población parada de 16 a 29 años	80	47,06	s.d.	s.d.
Población ocupada	355	23,13	3.455	30,97
Población ocupada con carácter eventual	0	0,00	55	1,59
Población ocupada no cualificada	130	36,62	690	19,97
Edificación y vivienda (2011)				
Viviendas familiares	695		5.170	
Viviendas principales	550	79,14	4.230	81,82
Viviendas secundarias	50	7,19	s.d.	s.d.
Viviendas vacías	95	13,67	s.d.	s.d.
Viviendas unifamiliares (5)	50	7,19	720	13,93
Viviendas en edificios de vivienda plurifamiliar (6)	645	92,81	4.405	85,20
Viviendas con superficie menor de 30m ²	0	0,00	0	0,00
Viviendas sin cuarto de aseo con inodoro	10	1,82	75	1,45
Viviendas sin baño o ducha	0	0,00	110	2,13
Viviendas en edificios en estado ruinoso, malo o deficiente	0	0,00	30	0,58
Viviendas en edificios anteriores a 1940	0	0,00	0	0,00
Viviendas en edificios de 4 o más plantas	145	20,86	1.875	36,27
Viv. ppls. en edificios de 4 plantas o más sin ascensor	s.d.	s.d.	s.d.	s.d.
Viviendas principales con calefacción individual	s.d.	s.d.	s.d.	s.d.
Viviendas principales con calefacción colectiva	s.d.	s.d.	s.d.	s.d.
Viviendas principales sin calefacción	295	0,00	1.380	32,62
Superficie media útil por habitante (m ²)	38,49		38,24	

DATOS SOCIODEMOGRÁFICOS. Sección censal: 2907001009 AEV: 29070001

	Sección censal		AEV	
	Valores absolutos	%	Valores absolutos	%
Población (2011)				
Población total	1.990		11.155	
Población menor de 15 años	370	18,59	2.085	18,69
Población de 16 a 29 años	440	22,11	1.985	17,79
Población de 16 años y más	1.625	81,66	8.945	80,19
Población de 75 años y más	110	5,53	530	4,75
Población extranjera	355	17,84	2.060	18,47
Población extranjera menor de 15 años	45	12,16	s.d.	s.d.
Hogares (2011)				
Hogares	850		4.230	
Hogares unipersonales de mayores de 65 años	20	2,35	200	4,73
Hogares con un adulto y uno o más menores	75	8,82	420	9,93
Nivel educativo y situación laboral (2011)				
Población sin estudios	235	14,46	1.570	17,55
Población activa de 16 años o más	1.255	63,07	6.165	55,27
Población parada 16 años o más	545	43,43	2.710	43,96
Población activa de 16 a 29 años	370	84,09	s.d.	s.d.
Población parada de 16 a 29 años	180	48,65	s.d.	s.d.
Población ocupada	710	35,68	3.455	30,97
Población ocupada con carácter eventual	0	0,00	55	1,59
Población ocupada no cualificada	205	28,87	690	19,97
Edificación y vivienda (2011)				
Viviendas familiares	1.050		5.170	
Viviendas principales	850	80,95	4.230	81,82
Viviendas secundarias	55	5,24	s.d.	s.d.
Viviendas vacías	140	13,33	s.d.	s.d.
Viviendas unifamiliares (5)	80	7,62	720	13,93
Viviendas en edificios de vivienda plurifamiliar (6)	970	92,38	4.405	85,20
Viviendas con superficie menor de 30m ²	0	0,00	0	0,00
Viviendas sin cuarto de aseo con inodoro	25	2,94	75	1,45
Viviendas sin baño o ducha	5	0,59	110	2,13
Viviendas en edificios en estado ruinoso, malo o deficiente	0	0,00	30	0,58
Viviendas en edificios anteriores a 1940	0	0,00	0	0,00
Viviendas en edificios de 4 o más plantas	220	20,95	1.875	36,27
Viv. ppls. en edificios de 4 plantas o más sin ascensor	s.d.	s.d.	s.d.	s.d.
Viviendas principales con calefacción individual	350	41,18	s.d.	s.d.
Viviendas principales con calefacción colectiva	s.d.	s.d.	s.d.	s.d.
Viviendas principales sin calefacción	200	0,00	1.380	32,62
Superficie media útil por habitante (m ²)	39,57		38,24	

DATOS SOCIODEMOGRÁFICOS. Sección censal: 2907001016 AEV: 29070001

	Sección censal		AEV	
	Valores absolutos	%	Valores absolutos	%
Población (2011)				
Población total	2.295		11.155	
Población menor de 15 años	435	18,95	2.085	18,69
Población de 16 a 29 años	400	17,43	1.985	17,79
Población de 16 años y más	1.865	81,26	8.945	80,19
Población de 75 años y más	135	5,88	530	4,75
Población extranjera	460	20,04	2.060	18,47
Población extranjera menor de 15 años	125	28,74	s.d.	s.d.
Hogares (2011)				
Hogares	830		4.230	
Hogares unipersonales de mayores de 65 años	55	6,63	200	4,73
Hogares con un adulto y uno o más menores	70	8,43	420	9,93
Nivel educativo y situación laboral (2011)				
Población sin estudios	185	9,92	1.570	17,55
Población activa de 16 años o más	1.405	61,22	6.165	55,27
Población parada 16 años o más	590	41,99	2.710	43,96
Población activa de 16 a 29 años	265	66,25	s.d.	s.d.
Población parada de 16 a 29 años	145	54,72	s.d.	s.d.
Población ocupada	815	35,51	3.455	30,97
Población ocupada con carácter eventual	0	0,00	55	1,59
Población ocupada no cualificada	60	7,36	690	19,97
Edificación y vivienda (2011)				
Viviendas familiares	965		5.170	
Viviendas principales	830	86,01	4.230	81,82
Viviendas secundarias	55	5,70	s.d.	s.d.
Viviendas vacías	80	8,29	s.d.	s.d.
Viviendas unifamiliares (5)	245	25,39	720	13,93
Viviendas en edificios de vivienda plurifamiliar (6)	675	69,95	4.405	85,20
Viviendas con superficie menor de 30m ²	0	0,00	0	0,00
Viviendas sin cuarto de aseo con inodoro	0	0,00	75	1,45
Viviendas sin baño o ducha	5	0,60	110	2,13
Viviendas en edificios en estado ruinoso, malo o deficiente	0	0,00	30	0,58
Viviendas en edificios anteriores a 1940	0	0,00	0	0,00
Viviendas en edificios de 4 o más plantas	525	54,40	1.875	36,27
Viv. ppls. en edificios de 4 plantas o más sin ascensor	65	7,83	s.d.	s.d.
Viviendas principales con calefacción individual	s.d.	s.d.	s.d.	s.d.
Viviendas principales con calefacción colectiva	s.d.	s.d.	s.d.	s.d.
Viviendas principales sin calefacción	175	0,00	1.380	32,62
Superficie media útil por habitante (m ²)	39,95		38,24	

DATOS SOCIODEMOGRÁFICOS. Sección censal: 2907001019 AEV: 29070001

	Sección censal		AEV	
	Valores absolutos	%	Valores absolutos	%
Población (2011)				
Población total	2.385		11.155	
Población menor de 15 años	620	26,00	2.085	18,69
Población de 16 a 29 años	380	15,93	1.985	17,79
Población de 16 años y más	1.765	74,00	8.945	80,19
Población de 75 años y más	0	0,00	530	4,75
Población extranjera	705	29,56	2.060	18,47
Población extranjera menor de 15 años	100	16,13	s.d.	s.d.
Hogares (2011)				
Hogares	925		4.230	
Hogares unipersonales de mayores de 65 años	5	0,54	200	4,73
Hogares con un adulto y uno o más menores	130	14,05	420	9,93
Nivel educativo y situación laboral (2011)				
Población sin estudios	210	11,90	1.570	17,55
Población activa de 16 años o más	1.445	60,59	6.165	55,27
Población parada 16 años o más	655	45,33	2.710	43,96
Población activa de 16 a 29 años	230	60,53	s.d.	s.d.
Población parada de 16 a 29 años	85	36,96	s.d.	s.d.
Población ocupada	790	33,12	3.455	30,97
Población ocupada con carácter eventual	0	0,00	55	1,59
Población ocupada no cualificada	100	12,66	690	19,97
Edificación y vivienda (2011)				
Viviendas familiares	1.170		5.170	
Viviendas principales	925	79,06	4.230	81,82
Viviendas secundarias	225	19,23	s.d.	s.d.
Viviendas vacías	20	1,71	s.d.	s.d.
Viviendas unifamiliares (5)	105	8,97	720	13,93
Viviendas en edificios de vivienda plurifamiliar (6)	1.065	91,03	4.405	85,20
Viviendas con superficie menor de 30m ²	0	0,00	0	0,00
Viviendas sin cuarto de aseo con inodoro	40	4,32	75	1,45
Viviendas sin baño o ducha	40	4,32	110	2,13
Viviendas en edificios en estado ruinoso, malo o deficiente	0	0,00	30	0,58
Viviendas en edificios anteriores a 1940	0	0,00	0	0,00
Viviendas en edificios de 4 o más plantas	725	61,97	1.875	36,27
Viv. ppls. en edificios de 4 plantas o más sin ascensor	15	1,62	s.d.	s.d.
Viviendas principales con calefacción individual	s.d.	s.d.	s.d.	s.d.
Viviendas principales con calefacción colectiva	s.d.	s.d.	s.d.	s.d.
Viviendas principales sin calefacción	285	0,00	1.380	32,62
Superficie media útil por habitante (m ²)	41,70		38,24	

INDICADORES DE VULNERABILIDAD AEV: 29070001

	AEV	Municipio	Comunidad Autónoma	España
Vulnerabilidad sociodemográfica				
% de población de 75 años y más años	4,75	5,42	7,32	8,71
% de hogares unipersonales de mayores de 65 años	4,73	6,92	8,65	9,45
% de hogares con un adulto y uno o más menores	9,93	6,01	5,21	4,83
% de población extranjera (7)	18,47	35,37	7,88	11,26
% de población extranjera menor de 15 años (8)	s.d.	21,88	21,88	12,30
Vulnerabilidad socioeconómica				
% de población en paro (IBVU)	43,96	35,32	38,89	29,64
% de población juvenil en paro (9)	s.d.	43,39	53,55	44,81
% de ocupados eventuales	1,59	0,29	26,49	19,35
% de ocupados no cualificados	19,97	11,70	13,54	11,03
% de población sin estudios (IBVU)	17,55	7,93	14,83	10,92
Vulnerabilidad residencial				
% de viviendas con una superficie menor de 30 m ²	0,00	0,07	0,27	0,28
Superficie media útil por habitante (m ²)	38,24	42,35	57,18	51,82
% de viviendas sin cuarto de aseo con inodoro	1,45	0,64	0,58	0,41
% de viviendas sin baño o ducha	2,13	0,47	0,58	0,37
% de viviendas en estado ruinoso, malo o deficiente (IBVU)	0,58	4,23	6,38	6,99
% de viviendas en edificios anteriores a 1940	0,00	0,52	8,70	13,20
% de viv. ppales. en edificios de 4 o más plantas sin ascensor	s.d.	69,84	26,84	25,50
% de viviendas principales sin calefacción	32,62	15,43	75,16	43,14

Definiciones y Síntesis Metodológica

ESTE CATÁLOGO REFERIDO A 2011 SÓLO IDENTIFICA ÁREAS ESTADÍSTICAS VULNERABLES (AEV), NO BARRIOS VULNERABLES

ÁREA ESTADÍSTICA VULNERABLE (AEV):

Agrupación de secciones censales colindantes y de cierta homogeneidad urbanística, de entre 3.500 y 15.000 habitantes en las que, al menos, uno de los tres Indicadores Básicos de Vulnerabilidad Urbana (IBVU Estudios, IBVU Vivienda o IBVU Paro) del conjunto supera el valor establecido como referencia de vulnerabilidad.

- IBVU Estudios: Porcentaje de población analfabeta y sin estudios de 16 años o más, sobre el total de población de 16 años o más. Valor de referencia de vulnerabilidad (2011): 16,38%.

- IBVU Vivienda: Porcentaje de viviendas familiares (principales, secundarias, vacías) en edificios en estado ruinoso, malo o deficiente, sobre el total de viviendas familiares (principales, secundarias, vacías). Valor de referencia de vulnerabilidad (2011): 17,50 %.

- IBVU Paro: Porcentaje de la población de 16 años o más en situación de paro, respecto al total de población activa de 16 años o más. Valor de referencia de vulnerabilidad (2011): 42,33 %.

Las Áreas Estadísticas Vulnerables (AEV) son el resultado de un análisis detallado de los tres Indicadores Básicos de Vulnerabilidad Urbana (IBVU) sobre las secciones censales, realizado en gabinete, teniendo en cuenta el soporte urbano real, y por tanto definiendo continuidades, delimitando barreras y realizando, dentro de lo que permite la fotografía aérea, un primer análisis de la homogeneidad morfológica de los espacios.

BARRIO VULNERABLE (BV) (Sólo 2001):

Se entiende por Barrio Vulnerable (BV) un conjunto urbano de cierta homogeneidad y continuidad urbanística, delimitado partiendo siempre de un Área Estadística Vulnerable (AEV), pero perfilando esta delimitación estadística en base a los 3 IBVU mencionados desde el punto de vista urbanístico, buscando por tanto una mayor correspondencia con los tejidos morfológicos de las ciudades. La delimitación de Barrios Vulnerables se realizó sólo en el Catálogo de 2001, partiendo de las Áreas Estadísticas Vulnerables previamente identificadas en 2001, perfilando su delimitación con trabajo de campo y la información aportada por los técnicos municipales contactados en cada Ayuntamiento, quedando definida la delimitación de cada BV en función de estos datos. El Catálogo de 2001 incluía, para cada uno de estos BV una "Descripción Urbanística", que trataba de reflejar su realidad actual tanto urbana como social.

El presente Catálogo de 2011 sólo contempla la delimitación de AEV de 2011, sin que se haya realizado la delimitación de BV ni las correspondientes fichas de "Descripción Urbanística" de 2011. No obstante, y para comparar la evolución de los BV identificados en 2001, en la ficha de cada AEV de 2011 se recoge la delimitación de BV de 2001, si hubiera coincidencia aproximada.

SÍNTESIS METODOLÓGICA (2011):

El cuerpo de estudio del Catálogo de Barrios Vulnerables de 2011 sigue el criterio establecido en los Catálogos anteriores: centrándose en los municipios mayores de 50.000 habitantes y capitales de provincia. De este modo, el ámbito de análisis del Catálogo de 2011 cuenta con un total de 147 ciudades, 8 más que en el Catálogo de 2001 y 30 más que en el Catálogo de 1991.

Los trabajos del Catálogo de 2011, siguen la misma metodología que los de 1991, 2001, y 2006, con la única particularidad de que sólo identifican las Áreas Estadísticas Vulnerables, sin realizar el análisis urbanístico detallado que permitía identificar a partir de ellas los Barrios Vulnerables.

Para su desarrollo se ha partido del análisis de la evolución de los Barrios Vulnerables identificados en 2001, viendo primero si seguían o no siendo vulnerables en el año 2011. Posteriormente, se han identificado las nuevas Áreas Estadísticas Vulnerables no coincidentes con Barrios Vulnerables identificados en el Catálogo de 2001, incluyendo también las ciudades que no contaban con Barrios Vulnerables en 2001.

Una vez identificadas las secciones censales que, en cada una de las fechas de estudio, superan los umbrales de referencia (para uno o varios de los 3 Indicadores Básicos de Vulnerabilidad Urbana IBVU), se procede a agrupar estas secciones en Áreas Estadísticas Vulnerables (AEV).

La metodología detallada completa puede consultarse en:

http://www.fomento.gob.es/MFOM.BarriosVulnerables/static/adjunto/Sintesis_metodologica_general_catalogo_bbv.pdf

NOTAS:

- (5) Viviendas Unifamiliares: Número de viviendas en edificios con uso predominantemente residencial que sólo tienen una vivienda.
- (6) Viviendas en edificios de Vivienda Plurifamiliar: Número de viviendas en edificios con uso predominantemente residencial que tienen más un inmueble. (El Censo de 2011 define Inmueble como: Unidad operativa usada en el cuaderno de recorrido del agente censal, que corresponde, según su uso, a una vivienda o un local. Cada inmueble se corresponde con una combinación diferente de los valores de planta y puerta).
- (7) Porcentaje de Población Extranjera: Porcentaje de personas de nacionalidad extranjera, respecto al total de población. (%)
- (8) Porcentaje de Población Extranjera menor de 15 años: Porcentaje de menores de 15 años de edad con nacionalidad extranjera, respecto al total de población menor de 15 años. (%)
- (9) Porcentaje de Población juvenil en paro: Porcentaje de la población de 16 a 29 años en situación de paro respecto al total de población activa de 16 a 29 años. (%)