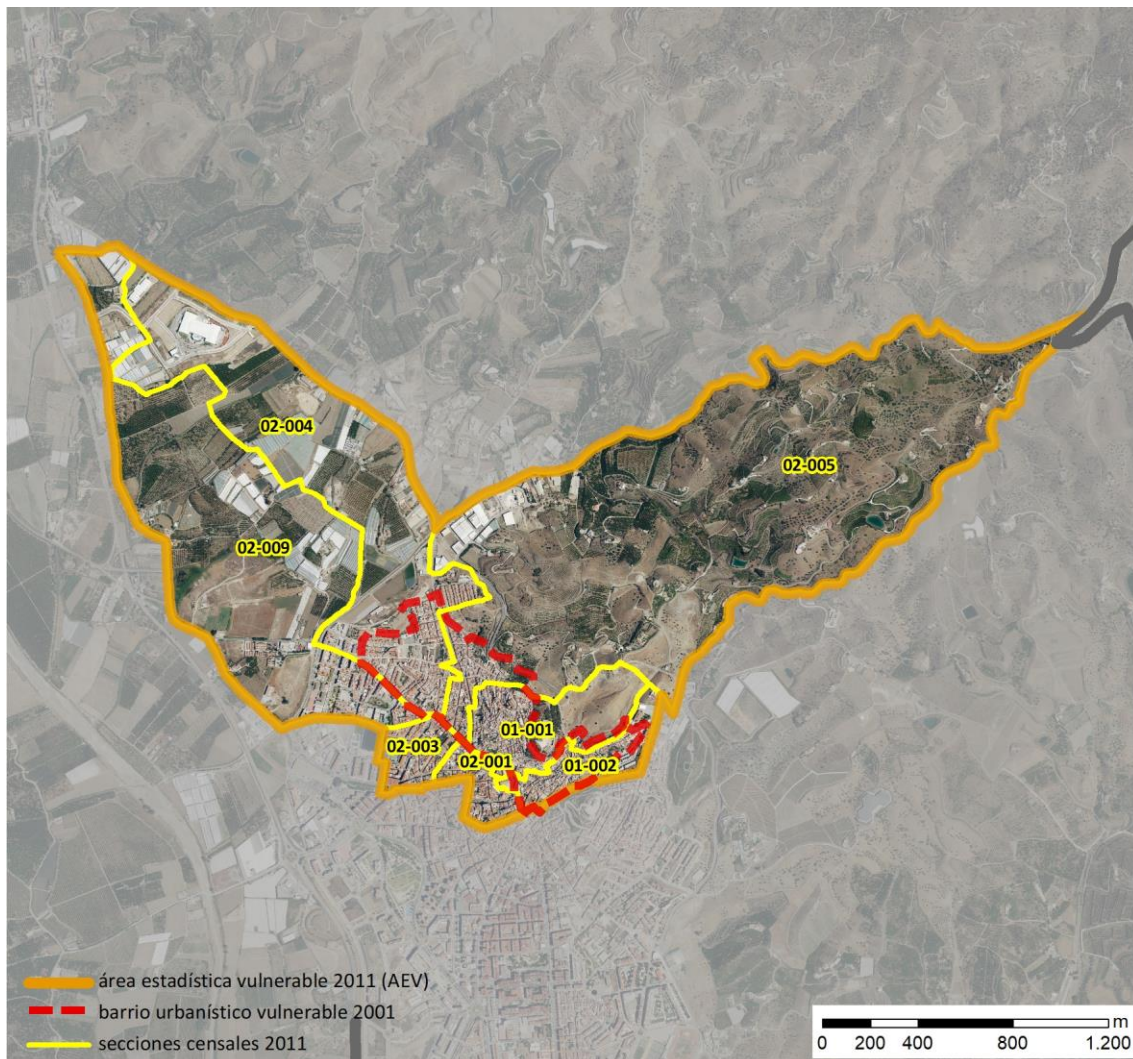


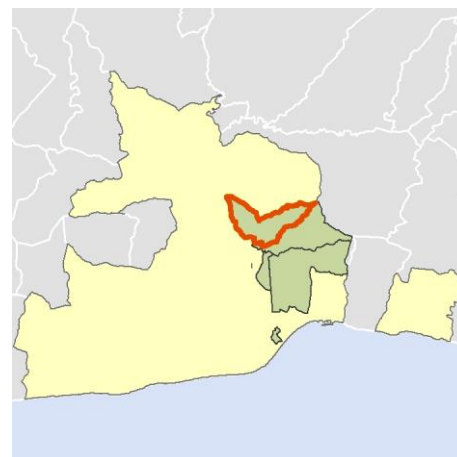
Ficha AEV (Área Estadística Vulnerable): 29094001



Localización en detalle del AEV

Datos básicos

Población del AEV	8.890
Viviendas	4.025
Densidad población (pob/Km ²)	1.974,51
Densidad vivienda (Viv/Ha)	8,94
Superficie (Ha)	450,24
Nº de secciones censales del AEV	7



Localización del AEV dentro del término municipal

Indicadores básicos de vulnerabilidad (IBVU)

	Valor del AEV	Valor de referencia de vulnerabilidad ⁽¹⁾
IBVU Estudios ⁽²⁾	24,93 %	16,38 %
IBVU Viviendas ⁽³⁾	1,24 %	17,50 %
IBVU Paro ⁽⁴⁾	s.d. %	42,33 %

(1) Valor que se ha tomado como referencia de vulnerabilidad para cada IBVU.

(2) IBVU Estudios: Porcentaje de población analfabeta y sin estudios de 16 años o más, sobre el total de población de 16 años o más.

(3) IBVU Vivienda: Porcentaje de viviendas familiares en edificios en estado ruinoso, malo o deficiente, sobre el total de viviendas familiares.

(4) IBVU Paro: Porcentaje de la población de 16 años o más en situación de paro, respecto al total de población activa de 16 años o más.

DATOS SOCIODEMOGRÁFICOS. Sección censal: 2909401001 AEV: 29094001

Población (2011)	Sección censal		AEV	
	Valores absolutos	%	Valores absolutos	%
Población total	1.525		8.890	
Población menor de 15 años	70	4,59	1.140	12,82
Población de 16 a 29 años	355	23,28	1.785	20,08
Población de 16 años y más	1.455	95,41	7.520	84,59
Población de 75 años y más	110	7,21	760	8,55
Población extranjera	260	17,05	s.d.	s.d.
Población extranjera menor de 15 años	s.d.	s.d.	s.d.	s.d.
Hogares (2011)				
Hogares	550		3.370	
Hogares unipersonales de mayores de 65 años	40	7,27	330	9,79
Hogares con un adulto y uno o más menores	0	0,00	140	4,15
Nivel educativo y situación laboral (2011)				
Población sin estudios	370	25,43	1.875	24,93
Población activa de 16 años o más	810	53,11	4.565	51,35
Población parada 16 años o más	495	61,11	s.d.	s.d.
Población activa de 16 a 29 años	310	87,32	s.d.	s.d.
Población parada de 16 a 29 años	200	64,52	s.d.	s.d.
Población ocupada	315	20,66	s.d.	s.d.
Población ocupada con carácter eventual	0	0,00	s.d.	s.d.
Población ocupada no cualificada	175	55,56	s.d.	s.d.
Edificación y vivienda (2011)				
Viviendas familiares	760		4.025	
Viviendas principales	550	72,37	3.370	83,73
Viviendas secundarias	0	0,00	s.d.	s.d.
Viviendas vacías	210	27,63	s.d.	s.d.
Viviendas unifamiliares (5)	595	78,29	2.070	51,43
Viviendas en edificios de vivienda plurifamiliar (6)	165	21,71	1.955	48,57
Viviendas con superficie menor de 30m ²	0	0,00	0	0,00
Viviendas sin cuarto de aseo con inodoro	0	0,00	25	0,62
Viviendas sin baño o ducha	15	2,73	30	0,75
Viviendas en edificios en estado ruinoso, malo o deficiente	0	0,00	50	1,24
Viviendas en edificios anteriores a 1940	130	23,64	s.d.	s.d.
Viviendas en edificios de 4 o más plantas	s.d.	s.d.	s.d.	s.d.
Viv. ppls. en edificios de 4 plantas o más sin ascensor	s.d.	s.d.	s.d.	s.d.
Viviendas principales con calefacción individual	s.d.	s.d.	s.d.	s.d.
Viviendas principales con calefacción colectiva	s.d.	s.d.	s.d.	s.d.
Viviendas principales sin calefacción	180	0,00	s.d.	s.d.
Superficie media útil por habitante (m ²)	42,36		43,98	

DATOS SOCIODEMOGRÁFICOS. Sección censal: 2909401002 AEV: 29094001

Población (2011)	Sección censal		AEV	
	Valores absolutos	%	Valores absolutos	%
Población total	915		8.890	
Población menor de 15 años	0	0,00	1.140	12,82
Población de 16 a 29 años	200	21,86	1.785	20,08
Población de 16 años y más	800	87,43	7.520	84,59
Población de 75 años y más	100	10,93	760	8,55
Población extranjera	s.d.	s.d.	s.d.	s.d.
Población extranjera menor de 15 años	s.d.	s.d.	s.d.	s.d.
Hogares (2011)				
Hogares	390		3.370	
Hogares unipersonales de mayores de 65 años	60	15,38	330	9,79
Hogares con un adulto y uno o más menores	0	0,00	140	4,15
Nivel educativo y situación laboral (2011)				
Población sin estudios	275	34,16	1.875	24,93
Población activa de 16 años o más	510	55,74	4.565	51,35
Población parada 16 años o más	s.d.	s.d.	s.d.	s.d.
Población activa de 16 a 29 años	160	80,00	s.d.	s.d.
Población parada de 16 a 29 años	s.d.	s.d.	s.d.	s.d.
Población ocupada	s.d.	s.d.	s.d.	s.d.
Población ocupada con carácter eventual	s.d.	s.d.	s.d.	s.d.
Población ocupada no cualificada	s.d.	s.d.	s.d.	s.d.
Edificación y vivienda (2011)				
Viviendas familiares	510		4.025	
Viviendas principales	390	76,47	3.370	83,73
Viviendas secundarias	s.d.	s.d.	s.d.	s.d.
Viviendas vacías	s.d.	s.d.	s.d.	s.d.
Viviendas unifamiliares (5)	400	78,43	2.070	51,43
Viviendas en edificios de vivienda plurifamiliar (6)	110	21,57	1.955	48,57
Viviendas con superficie menor de 30m ²	0	0,00	0	0,00
Viviendas sin cuarto de aseo con inodoro	0	0,00	25	0,62
Viviendas sin baño o ducha	0	0,00	30	0,75
Viviendas en edificios en estado ruinoso, malo o deficiente	25	4,90	50	1,24
Viviendas en edificios anteriores a 1940	s.d.	s.d.	s.d.	s.d.
Viviendas en edificios de 4 o más plantas	0	0,00	s.d.	s.d.
Viv. ppls. en edificios de 4 plantas o más sin ascensor	s.d.	s.d.	s.d.	s.d.
Viviendas principales con calefacción individual	s.d.	s.d.	s.d.	s.d.
Viviendas principales con calefacción colectiva	s.d.	s.d.	s.d.	s.d.
Viviendas principales sin calefacción	s.d.	s.d.	s.d.	s.d.
Superficie media útil por habitante (m ²)	66,89		43,98	

DATOS SOCIODEMOGRÁFICOS. Sección censal: 2909402001 AEV: 29094001

	Sección censal		AEV	
	Valores absolutos	%	Valores absolutos	%
Población (2011)				
Población total	850		8.890	
Población menor de 15 años	0	0,00	1.140	12,82
Población de 16 a 29 años	275	32,35	1.785	20,08
Población de 16 años y más	775	91,18	7.520	84,59
Población de 75 años y más	65	7,65	760	8,55
Población extranjera	310	36,47	s.d.	s.d.
Población extranjera menor de 15 años	s.d.	s.d.	s.d.	s.d.
Hogares (2011)				
Hogares	290		3.370	
Hogares unipersonales de mayores de 65 años	35	12,07	330	9,79
Hogares con un adulto y uno o más menores	10	3,45	140	4,15
Nivel educativo y situación laboral (2011)				
Población sin estudios	205	26,45	1.875	24,93
Población activa de 16 años o más	530	62,35	4.565	51,35
Población parada 16 años o más	260	49,06	s.d.	s.d.
Población activa de 16 a 29 años	245	89,09	s.d.	s.d.
Población parada de 16 a 29 años	s.d.	s.d.	s.d.	s.d.
Población ocupada	270	31,76	s.d.	s.d.
Población ocupada con carácter eventual	10	3,70	s.d.	s.d.
Población ocupada no cualificada	25	9,26	s.d.	s.d.
Edificación y vivienda (2011)				
Viviendas familiares	305		4.025	
Viviendas principales	290	95,08	3.370	83,73
Viviendas secundarias	s.d.	s.d.	s.d.	s.d.
Viviendas vacías	s.d.	s.d.	s.d.	s.d.
Viviendas unifamiliares (5)	80	26,23	2.070	51,43
Viviendas en edificios de vivienda plurifamiliar (6)	225	73,77	1.955	48,57
Viviendas con superficie menor de 30m ²	0	0,00	0	0,00
Viviendas sin cuarto de aseo con inodoro	0	0,00	25	0,62
Viviendas sin baño o ducha	0	0,00	30	0,75
Viviendas en edificios en estado ruinoso, malo o deficiente	25	8,20	50	1,24
Viviendas en edificios anteriores a 1940	110	37,93	s.d.	s.d.
Viviendas en edificios de 4 o más plantas	s.d.	s.d.	s.d.	s.d.
Viv. pples. en edificios de 4 plantas o más sin ascensor	s.d.	s.d.	s.d.	s.d.
Viviendas principales con calefacción individual	s.d.	s.d.	s.d.	s.d.
Viviendas principales con calefacción colectiva	s.d.	s.d.	s.d.	s.d.
Viviendas principales sin calefacción	s.d.	s.d.	s.d.	s.d.
Superficie media útil por habitante (m ²)	35,88		43,98	

DATOS SOCIODEMOGRÁFICOS. Sección censal: 2909402003 AEV: 29094001

Población (2011)	Sección censal		AEV	
	Valores absolutos	%	Valores absolutos	%
Población total	1.375		8.890	
Población menor de 15 años	195	14,18	1.140	12,82
Población de 16 a 29 años	140	10,18	1.785	20,08
Población de 16 años y más	1.180	85,82	7.520	84,59
Población de 75 años y más	195	14,18	760	8,55
Población extranjera	10	0,73	s.d.	s.d.
Población extranjera menor de 15 años	s.d.	s.d.	s.d.	s.d.
Hogares (2011)				
Hogares	550		3.370	
Hogares unipersonales de mayores de 65 años	60	10,91	330	9,79
Hogares con un adulto y uno o más menores	30	5,45	140	4,15
Nivel educativo y situación laboral (2011)				
Población sin estudios	355	30,08	1.875	24,93
Población activa de 16 años o más	505	36,73	4.565	51,35
Población parada 16 años o más	185	36,63	s.d.	s.d.
Población activa de 16 a 29 años	s.d.	s.d.	s.d.	s.d.
Población parada de 16 a 29 años	s.d.	s.d.	s.d.	s.d.
Población ocupada	320	23,27	s.d.	s.d.
Población ocupada con carácter eventual	15	4,69	s.d.	s.d.
Población ocupada no cualificada	45	14,06	s.d.	s.d.
Edificación y vivienda (2011)				
Viviendas familiares	625		4.025	
Viviendas principales	550	88,00	3.370	83,73
Viviendas secundarias	15	2,40	s.d.	s.d.
Viviendas vacías	65	10,40	s.d.	s.d.
Viviendas unifamiliares (5)	75	12,00	2.070	51,43
Viviendas en edificios de vivienda plurifamiliar (6)	550	88,00	1.955	48,57
Viviendas con superficie menor de 30m ²	0	0,00	0	0,00
Viviendas sin cuarto de aseo con inodoro	25	4,55	25	0,62
Viviendas sin baño o ducha	0	0,00	30	0,75
Viviendas en edificios en estado ruinoso, malo o deficiente	0	0,00	50	1,24
Viviendas en edificios anteriores a 1940	s.d.	s.d.	s.d.	s.d.
Viviendas en edificios de 4 o más plantas	295	47,20	s.d.	s.d.
Viv. ppls. en edificios de 4 plantas o más sin ascensor	95	17,27	s.d.	s.d.
Viviendas principales con calefacción individual	s.d.	s.d.	s.d.	s.d.
Viviendas principales con calefacción colectiva	s.d.	s.d.	s.d.	s.d.
Viviendas principales sin calefacción	165	0,00	s.d.	s.d.
Superficie media útil por habitante (m ²)	43,18		43,98	

DATOS SOCIODEMOGRÁFICOS. Sección censal: 2909402004 AEV: 29094001

	Sección censal		AEV	
	Valores absolutos	%	Valores absolutos	%
Población (2011)				
Población total	1.620		8.890	
Población menor de 15 años	290	17,90	1.140	12,82
Población de 16 a 29 años	300	18,52	1.785	20,08
Población de 16 años y más	1.330	82,10	7.520	84,59
Población de 75 años y más	195	12,04	760	8,55
Población extranjera	85	5,25	s.d.	s.d.
Población extranjera menor de 15 años	35	12,07	s.d.	s.d.
Hogares (2011)				
Hogares	665		3.370	
Hogares unipersonales de mayores de 65 años	85	12,78	330	9,79
Hogares con un adulto y uno o más menores	75	11,28	140	4,15
Nivel educativo y situación laboral (2011)				
Población sin estudios	410	30,83	1.875	24,93
Población activa de 16 años o más	760	46,91	4.565	51,35
Población parada 16 años o más	330	43,42	s.d.	s.d.
Población activa de 16 a 29 años	230	76,67	s.d.	s.d.
Población parada de 16 a 29 años	170	73,91	s.d.	s.d.
Población ocupada	430	26,54	s.d.	s.d.
Población ocupada con carácter eventual	0	0,00	s.d.	s.d.
Población ocupada no cualificada	70	16,28	s.d.	s.d.
Edificación y vivienda (2011)				
Viviendas familiares	860		4.025	
Viviendas principales	665	77,33	3.370	83,73
Viviendas secundarias	0	0,00	s.d.	s.d.
Viviendas vacías	200	23,26	s.d.	s.d.
Viviendas unifamiliares (5)	560	65,12	2.070	51,43
Viviendas en edificios de vivienda plurifamiliar (6)	300	34,88	1.955	48,57
Viviendas con superficie menor de 30m ²	0	0,00	0	0,00
Viviendas sin cuarto de aseo con inodoro	0	0,00	25	0,62
Viviendas sin baño o ducha	0	0,00	30	0,75
Viviendas en edificios en estado ruinoso, malo o deficiente	0	0,00	50	1,24
Viviendas en edificios anteriores a 1940	s.d.	s.d.	s.d.	s.d.
Viviendas en edificios de 4 o más plantas	0	0,00	s.d.	s.d.
Viv. pples. en edificios de 4 plantas o más sin ascensor	s.d.	s.d.	s.d.	s.d.
Viviendas principales con calefacción individual	s.d.	s.d.	s.d.	s.d.
Viviendas principales con calefacción colectiva	s.d.	s.d.	s.d.	s.d.
Viviendas principales sin calefacción	s.d.	s.d.	s.d.	s.d.
Superficie media útil por habitante (m ²)	47,78		43,98	

DATOS SOCIODEMOGRÁFICOS. Sección censal: 2909402005 AEV: 29094001

Población (2011)	Sección censal		AEV	
	Valores absolutos	%	Valores absolutos	%
Población total	550		8.890	
Población menor de 15 años	0	0,00	1.140	12,82
Población de 16 a 29 años	125	22,73	1.785	20,08
Población de 16 años y más	510	92,73	7.520	84,59
Población de 75 años y más	0	0,00	760	8,55
Población extranjera	55	10,00	s.d.	s.d.
Población extranjera menor de 15 años	s.d.	s.d.	s.d.	s.d.
Hogares (2011)				
Hogares	210		3.370	
Hogares unipersonales de mayores de 65 años	20	9,52	330	9,79
Hogares con un adulto y uno o más menores	0	0,00	140	4,15
Nivel educativo y situación laboral (2011)				
Población sin estudios	140	27,45	1.875	24,93
Población activa de 16 años o más	265	48,18	4.565	51,35
Población parada 16 años o más	125	47,17	s.d.	s.d.
Población activa de 16 a 29 años	70	56,00	s.d.	s.d.
Población parada de 16 a 29 años	s.d.	s.d.	s.d.	s.d.
Población ocupada	140	25,45	s.d.	s.d.
Población ocupada con carácter eventual	0	0,00	s.d.	s.d.
Población ocupada no cualificada	0	0,00	s.d.	s.d.
Edificación y vivienda (2011)				
Viviendas familiares	250		4.025	
Viviendas principales	210	84,00	3.370	83,73
Viviendas secundarias	s.d.	s.d.	s.d.	s.d.
Viviendas vacías	s.d.	s.d.	s.d.	s.d.
Viviendas unifamiliares (5)	230	92,00	2.070	51,43
Viviendas en edificios de vivienda plurifamiliar (6)	20	8,00	1.955	48,57
Viviendas con superficie menor de 30m ²	0	0,00	0	0,00
Viviendas sin cuarto de aseo con inodoro	0	0,00	25	0,62
Viviendas sin baño o ducha	0	0,00	30	0,75
Viviendas en edificios en estado ruinoso, malo o deficiente	0	0,00	50	1,24
Viviendas en edificios anteriores a 1940	140	66,67	s.d.	s.d.
Viviendas en edificios de 4 o más plantas	0	0,00	s.d.	s.d.
Viv. ppls. en edificios de 4 plantas o más sin ascensor	s.d.	s.d.	s.d.	s.d.
Viviendas principales con calefacción individual	s.d.	s.d.	s.d.	s.d.
Viviendas principales con calefacción colectiva	s.d.	s.d.	s.d.	s.d.
Viviendas principales sin calefacción	s.d.	s.d.	s.d.	s.d.
Superficie media útil por habitante (m ²)	50,00		43,98	

DATOS SOCIODEMOGRÁFICOS. Sección censal: 2909402009 AEV: 29094001

	Sección censal		AEV	
	Valores absolutos	%	Valores absolutos	%
Población (2011)				
Población total	2.055		8.890	
Población menor de 15 años	585	28,47	1.140	12,82
Población de 16 a 29 años	390	18,98	1.785	20,08
Población de 16 años y más	1.470	71,53	7.520	84,59
Población de 75 años y más	95	4,62	760	8,55
Población extranjera	250	12,17	s.d.	s.d.
Población extranjera menor de 15 años	55	9,40	s.d.	s.d.
Hogares (2011)				
Hogares	715		3.370	
Hogares unipersonales de mayores de 65 años	30	4,20	330	9,79
Hogares con un adulto y uno o más menores	25	3,50	140	4,15
Nivel educativo y situación laboral (2011)				
Población sin estudios	120	8,16	1.875	24,93
Población activa de 16 años o más	1.185	57,66	4.565	51,35
Población parada 16 años o más	555	46,84	s.d.	s.d.
Población activa de 16 a 29 años	290	74,36	s.d.	s.d.
Población parada de 16 a 29 años	130	44,83	s.d.	s.d.
Población ocupada	630	30,66	s.d.	s.d.
Población ocupada con carácter eventual	0	0,00	s.d.	s.d.
Población ocupada no cualificada	150	23,81	s.d.	s.d.
Edificación y vivienda (2011)				
Viviendas familiares	715		4.025	
Viviendas principales	715	100,00	3.370	83,73
Viviendas secundarias	0	0,00	s.d.	s.d.
Viviendas vacías	0	0,00	s.d.	s.d.
Viviendas unifamiliares (5)	130	18,18	2.070	51,43
Viviendas en edificios de vivienda plurifamiliar (6)	585	81,82	1.955	48,57
Viviendas con superficie menor de 30m ²	0	0,00	0	0,00
Viviendas sin cuarto de aseo con inodoro	0	0,00	25	0,62
Viviendas sin baño o ducha	15	2,10	30	0,75
Viviendas en edificios en estado ruinoso, malo o deficiente	0	0,00	50	1,24
Viviendas en edificios anteriores a 1940	s.d.	s.d.	s.d.	s.d.
Viviendas en edificios de 4 o más plantas	285	39,86	s.d.	s.d.
Viv. ppls. en edificios de 4 plantas o más sin ascensor	30	4,20	s.d.	s.d.
Viviendas principales con calefacción individual	s.d.	s.d.	s.d.	s.d.
Viviendas principales con calefacción colectiva	s.d.	s.d.	s.d.	s.d.
Viviendas principales sin calefacción	250	0,00	s.d.	s.d.
Superficie media útil por habitante (m ²)	27,83		43,98	

INDICADORES DE VULNERABILIDAD AEV: 29094001

	AEV	Municipio	Comunidad Autónoma	España
Vulnerabilidad sociodemográfica				
% de población de 75 años y más años	8,55	6,25	7,32	8,71
% de hogares unipersonales de mayores de 65 años	9,79	7,29	8,65	9,45
% de hogares con un adulto y uno o más menores	4,15	5,19	5,21	4,83
% de población extranjera (7)	s.d.	11,10	7,88	11,26
% de población extranjera menor de 15 años (8)	s.d.	7,37	7,37	12,30
Vulnerabilidad socioeconómica				
% de población en paro (IBVU)	s.d.	41,36	38,89	29,64
% de población juvenil en paro (9)	s.d.	57,13	53,55	44,81
% de ocupados eventuales	s.d.	0,67	26,49	19,35
% de ocupados no cualificados	s.d.	11,58	13,54	11,03
% de población sin estudios (IBVU)	24,93	14,72	14,83	10,92
Vulnerabilidad residencial				
% de viviendas con una superficie menor de 30 m ²	0,00	0,70	0,27	0,28
Superficie media útil por habitante (m ²)	43,98	78,03	57,18	51,82
% de viviendas sin cuarto de aseo con inodoro	0,62	1,15	0,58	0,41
% de viviendas sin baño o ducha	0,75	0,93	0,58	0,37
% de viviendas en estado ruinoso, malo o deficiente (IBVU)	1,24	6,68	6,38	6,99
% de viviendas en edificios anteriores a 1940	s.d.	4,35	8,70	13,20
% de viv. ppales. en edificios de 4 o más plantas sin ascensor	s.d.	89,25	26,84	25,50
% de viviendas principales sin calefacción	s.d.	11,44	75,16	43,14

Definiciones y Síntesis Metodológica

ESTE CATÁLOGO REFERIDO A 2011 SÓLO IDENTIFICA ÁREAS ESTADÍSTICAS VULNERABLES (AEV), NO BARRIOS VULNERABLES

ÁREA ESTADÍSTICA VULNERABLE (AEV):

Agrupación de secciones censales colindantes y de cierta homogeneidad urbanística, de entre 3.500 y 15.000 habitantes en las que, al menos, uno de los tres Indicadores Básicos de Vulnerabilidad Urbana (IBVU Estudios, IBVU Vivienda o IBVU Paro) del conjunto supera el valor establecido como referencia de vulnerabilidad.

- IBVU Estudios: Porcentaje de población analfabeta y sin estudios de 16 años o más, sobre el total de población de 16 años o más. Valor de referencia de vulnerabilidad (2011): 16,38%.

- IBVU Vivienda: Porcentaje de viviendas familiares (principales, secundarias, vacías) en edificios en estado en estado ruinoso, malo o deficiente, sobre el total de viviendas familiares (principales, secundarias, vacías). Valor de referencia de vulnerabilidad (2011): 17,50 %.

- IBVU Paro: Porcentaje de la población de 16 años o más en situación de paro, respecto al total de población activa de 16 años o más. Valor de referencia de vulnerabilidad (2011): 42,33 %.

Las Áreas Estadísticas Vulnerables (AEV) son el resultado de un análisis detallado de los tres Indicadores Básicos de Vulnerabilidad Urbana (IBVU) sobre las secciones censales, realizado en gabinete, teniendo en cuenta el soporte urbano real, y por tanto definiendo continuidades, delimitando barreras y realizando, dentro de lo que permite la fotografía aérea, un primer análisis de la homogeneidad morfológica de los espacios.

BARRIO VULNERABLE (BV) (Sólo 2001):

Se entiende por Barrio Vulnerable (BV) un conjunto urbano de cierta homogeneidad y continuidad urbanística, delimitado partiendo siempre de un Área Estadística Vulnerable (AEV), pero perfilando esta delimitación estadística en base a los 3 IBVU mencionados desde el punto de vista urbanístico, buscando por tanto una mayor correspondencia con los tejidos morfológicos de las ciudades. La delimitación de Barrios Vulnerables se realizó sólo en el Catálogo de 2001, partiendo de las Áreas Estadísticas Vulnerables previamente identificadas en 2001, perfilando su delimitación con trabajo de campo y la información aportada por los técnicos municipales contactados en cada Ayuntamiento, quedando definida la delimitación de cada BV en función de estos datos. El Catálogo de 2001 incluía, para cada uno de estos BV una "Descripción Urbanística", que trataba de reflejar su realidad actual tanto urbana como social.

El presente Catálogo de 2011 sólo contempla la delimitación de AEV de 2011, sin que se haya realizado la delimitación de BV ni las correspondientes fichas de "Descripción Urbanística" de 2011. No obstante, y para comparar la evolución de los BV identificados en 2001, en la ficha de cada AEV de 2011 se recoge la delimitación de BV de 2001, si hubiera coincidencia aproximada.

SÍNTESIS METODOLÓGICA (2011):

El cuerpo de estudio del Catálogo de Barrios Vulnerables de 2011 sigue el criterio establecido en los Catálogos anteriores: centrándose en los municipios mayores de 50.000 habitantes y capitales de provincia. De este modo, el ámbito de análisis del Catálogo de 2011 cuenta con un total de 147 ciudades, 8 más que en el Catálogo de 2001 y 30 más que en el Catálogo de 1991.

Los trabajos del Catálogo de 2011, siguen la misma metodología que los de 1991, 2001, y 2006, con la única particularidad de que sólo identifican las Áreas Estadísticas Vulnerables, sin realizar el análisis urbanístico detallado que permitía identificar a partir de ellas los Barrios Vulnerables.

Para su desarrollo se ha partido del análisis de la evolución de los Barrios Vulnerables identificados en 2001, viendo primero si seguían o no siendo vulnerables en el año 2011. Posteriormente, se han identificado las nuevas Áreas Estadísticas Vulnerables no coincidentes con Barrios Vulnerables identificados en el Catálogo de 2001, incluyendo también las ciudades que no contaban con Barrios Vulnerables en 2001.

Una vez identificadas las secciones censales que, en cada una de las fechas de estudio, superan los umbrales de referencia (para uno o varios de los 3 Indicadores Básicos de Vulnerabilidad Urbana IBVU), se procede a agrupar estas secciones en Áreas Estadísticas Vulnerables (AEV).

La metodología detallada completa puede consultarse en:

http://www.fomento.gob.es/MFOM.BarriosVulnerables/static/adjunto/Sintesis_metodologica_general_catalogo_bbv.pdf

NOTAS:

- (5) Viviendas Unifamiliares: Número de viviendas en edificios con uso predominantemente residencial que sólo tienen una vivienda.
- (6) Viviendas en edificios de Vivienda Plurifamiliar: Número de viviendas en edificios con uso predominantemente residencial que tienen más un inmueble. (El Censo de 2011 define Inmueble como: Unidad operativa usada en el cuaderno de recorrido del agente censal, que corresponde, según su uso, a una vivienda o un local. Cada inmueble se corresponde con una combinación diferente de los valores de planta y puerta).
- (7) Porcentaje de Población Extranjera: Porcentaje de personas de nacionalidad extranjera, respecto al total de población. (%)
- (8) Porcentaje de Población Extranjera menor de 15 años: Porcentaje de menores de 15 años de edad con nacionalidad extranjera, respecto al total de población menor de 15 años. (%)
- (9) Porcentaje de Población juvenil en paro: Porcentaje de la población de 16 a 29 años en situación de paro respecto al total de población activa de 16 a 29 años. (%)