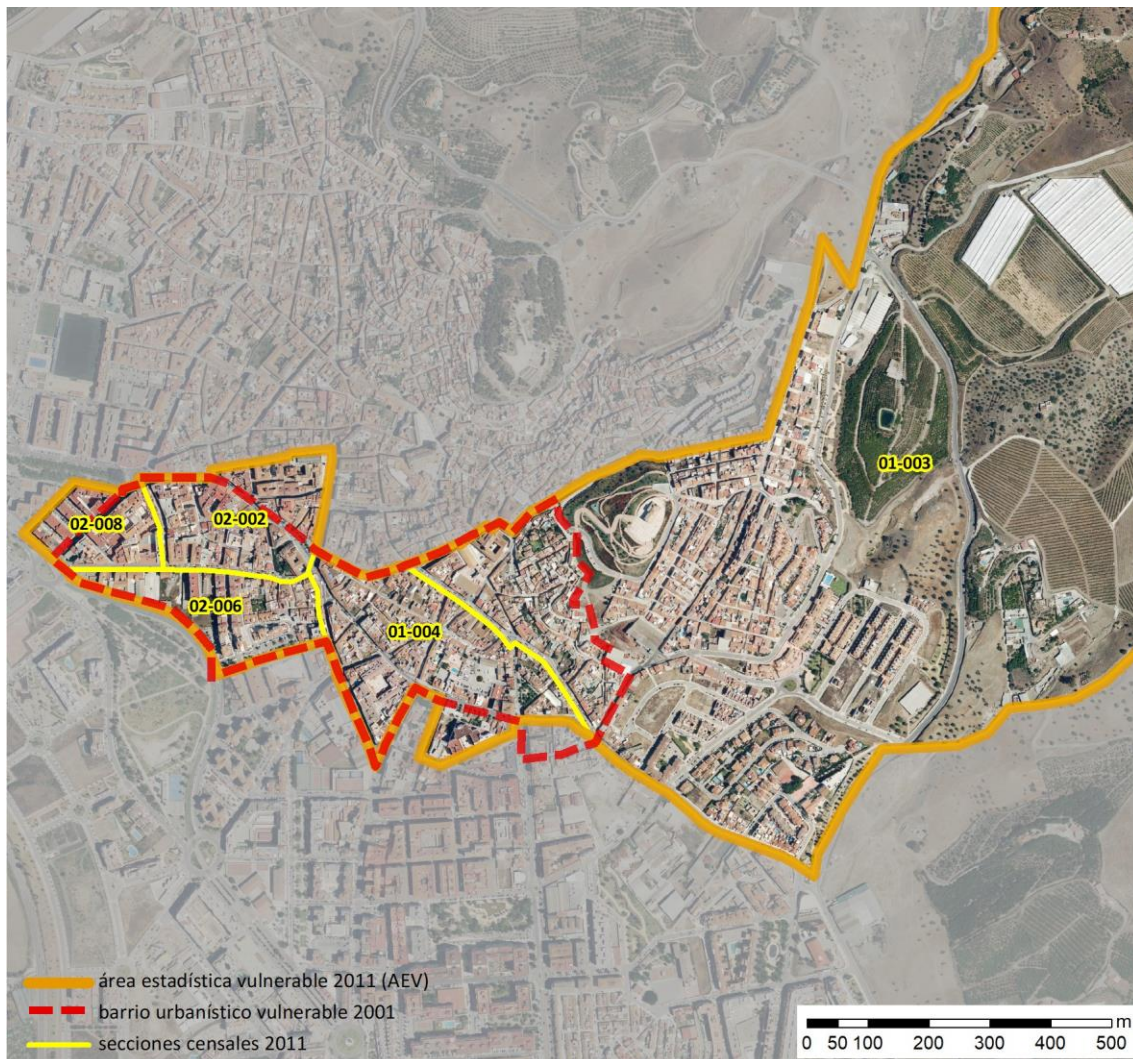


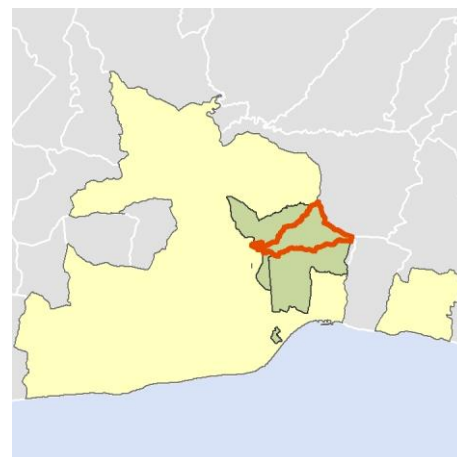
## Ficha AEV (Área Estadística Vulnerable): 29094002



Localización en detalle del AEV

### Datos básicos

Población del AEV	5.995
Viviendas	2.680
Densidad población (pob/Km <sup>2</sup> )	1.272,64
Densidad vivienda (Viv/Ha)	5,69
Superficie (Ha)	471,07
Nº de secciones censales del AEV	5



Localización del AEV dentro del término municipal

### Indicadores básicos de vulnerabilidad (IBVU)

	Valor del AEV	Valor de referencia de vulnerabilidad <sup>(1)</sup>
<b>IBVU Estudios</b> <sup>(2)</sup>	<b>25,63 %</b>	16,38 %
<b>IBVU Viviendas</b> <sup>(3)</sup>	<b>2,43 %</b>	17,50 %
<b>IBVU Paro</b> <sup>(4)</sup>	<b>s.d. %</b>	42,33 %

(1) Valor que se ha tomado como referencia de vulnerabilidad para cada IBVU.

(2) IBVU Estudios: Porcentaje de población analfabeta y sin estudios de 16 años o más, sobre el total de población de 16 años o más.

(3) IBVU Vivienda: Porcentaje de viviendas familiares en edificios en estado ruinoso, malo o deficiente, sobre el total de viviendas familiares.

(4) IBVU Paro: Porcentaje de la población de 16 años o más en situación de paro, respecto al total de población activa de 16 años o más.

DATOS SOCIODEMOGRÁFICOS. Sección censal: 2909401003 AEV: 29094002

Población (2011)	Sección censal		AEV	
	Valores absolutos	%	Valores absolutos	%
Población total	2.475		5.995	
Población menor de 15 años	390	15,76	820	13,68
Población de 16 a 29 años	500	20,20	1.165	19,43
Población de 16 años y más	2.085	84,24	5.130	85,57
Población de 75 años y más	195	7,88	500	8,34
Población extranjera	125	5,05	s.d.	s.d.
Población extranjera menor de 15 años	20	5,13	s.d.	s.d.
<b>Hogares (2011)</b>				
Hogares	830		2.205	
Hogares unipersonales de mayores de 65 años	40	4,82	270	12,24
Hogares con un adulto y uno o más menores	60	7,23	130	5,90
<b>Nivel educativo y situación laboral (2011)</b>				
Población sin estudios	505	24,16	1.315	25,63
Población activa de 16 años o más	1.260	50,91	3.005	50,13
Población parada 16 años o más	700	55,56	s.d.	s.d.
Población activa de 16 a 29 años	330	66,00	s.d.	s.d.
Población parada de 16 a 29 años	225	68,18	s.d.	s.d.
Población ocupada	560	22,63	s.d.	s.d.
Población ocupada con carácter eventual	5	0,89	s.d.	s.d.
Población ocupada no cualificada	110	19,64	s.d.	s.d.
<b>Edificación y vivienda (2011)</b>				
Viviendas familiares	900		2.680	
Viviendas principales	830	92,22	2.205	82,28
Viviendas secundarias	20	2,22	s.d.	s.d.
Viviendas vacías	50	5,56	s.d.	s.d.
Viviendas unifamiliares (5)	600	66,67	925	34,51
Viviendas en edificios de vivienda plurifamiliar (6)	290	32,22	1.745	65,11
Viviendas con superficie menor de 30m <sup>2</sup>	0	0,00	0	0,00
Viviendas sin cuarto de aseo con inodoro	10	1,20	95	3,54
Viviendas sin baño o ducha	20	2,41	30	1,12
Viviendas en edificios en estado ruinoso, malo o deficiente	0	0,00	65	2,43
Viviendas en edificios anteriores a 1940	105	12,65	175	7,94
Viviendas en edificios de 4 o más plantas	100	11,11	1.060	39,55
Viv. ppls. en edificios de 4 plantas o más sin ascensor	s.d.	s.d.	s.d.	s.d.
Viviendas principales con calefacción individual	s.d.	s.d.	s.d.	s.d.
Viviendas principales con calefacción colectiva	s.d.	s.d.	s.d.	s.d.
Viviendas principales sin calefacción	270	0,00	s.d.	s.d.
Superficie media útil por habitante (m <sup>2</sup> )	34,55		42,92	

DATOS SOCIODEMOGRÁFICOS. Sección censal: 2909401004 AEV: 29094002

	Sección censal		AEV	
	Valores absolutos	%	Valores absolutos	%
<b>Población (2011)</b>				
Población total	1.045		5.995	
Población menor de 15 años	220	21,05	820	13,68
Población de 16 a 29 años	235	22,49	1.165	19,43
Población de 16 años y más	825	78,95	5.130	85,57
Población de 75 años y más	75	7,18	500	8,34
Población extranjera	s.d.	s.d.	s.d.	s.d.
Población extranjera menor de 15 años	s.d.	s.d.	s.d.	s.d.
<b>Hogares (2011)</b>				
Hogares	375		2.205	
Hogares unipersonales de mayores de 65 años	25	6,67	270	12,24
Hogares con un adulto y uno o más menores	35	9,33	130	5,90
<b>Nivel educativo y situación laboral (2011)</b>				
Población sin estudios	155	18,79	1.315	25,63
Población activa de 16 años o más	540	51,67	3.005	50,13
Población parada 16 años o más	320	59,26	s.d.	s.d.
Población activa de 16 a 29 años	175	74,47	s.d.	s.d.
Población parada de 16 a 29 años	s.d.	s.d.	s.d.	s.d.
Población ocupada	220	21,05	s.d.	s.d.
Población ocupada con carácter eventual	0	0,00	s.d.	s.d.
Población ocupada no cualificada	60	27,27	s.d.	s.d.
<b>Edificación y vivienda (2011)</b>				
Viviendas familiares	440		2.680	
Viviendas principales	375	85,23	2.205	82,28
Viviendas secundarias	0	0,00	s.d.	s.d.
Viviendas vacías	65	14,77	s.d.	s.d.
Viviendas unifamiliares (5)	145	32,95	925	34,51
Viviendas en edificios de vivienda plurifamiliar (6)	295	67,05	1.745	65,11
Viviendas con superficie menor de 30m <sup>2</sup>	0	0,00	0	0,00
Viviendas sin cuarto de aseo con inodoro	0	0,00	95	3,54
Viviendas sin baño o ducha	0	0,00	30	1,12
Viviendas en edificios en estado ruinoso, malo o deficiente	25	5,68	65	2,43
Viviendas en edificios anteriores a 1940	70	18,67	175	7,94
Viviendas en edificios de 4 o más plantas	65	14,77	1.060	39,55
Viv. pples. en edificios de 4 plantas o más sin ascensor	s.d.	s.d.	s.d.	s.d.
Viviendas principales con calefacción individual	s.d.	s.d.	s.d.	s.d.
Viviendas principales con calefacción colectiva	s.d.	s.d.	s.d.	s.d.
Viviendas principales sin calefacción	s.d.	s.d.	s.d.	s.d.
Superficie media útil por habitante (m <sup>2</sup> )	42,11		42,92	

DATOS SOCIODEMOGRÁFICOS. Sección censal: 2909402002 AEV: 29094002

	Sección censal		AEV	
	Valores absolutos	%	Valores absolutos	%
<b>Población (2011)</b>				
Población total	925		5.995	
Población menor de 15 años	120	12,97	820	13,68
Población de 16 a 29 años	210	22,70	1.165	19,43
Población de 16 años y más	805	87,03	5.130	85,57
Población de 75 años y más	145	15,68	500	8,34
Población extranjera	10	1,08	s.d.	s.d.
Población extranjera menor de 15 años	s.d.	s.d.	s.d.	s.d.
<b>Hogares (2011)</b>				
Hogares	375		2.205	
Hogares unipersonales de mayores de 65 años	80	21,33	270	12,24
Hogares con un adulto y uno o más menores	10	2,67	130	5,90
<b>Nivel educativo y situación laboral (2011)</b>				
Población sin estudios	165	20,37	1.315	25,63
Población activa de 16 años o más	480	51,89	3.005	50,13
Población parada 16 años o más	220	45,83	s.d.	s.d.
Población activa de 16 a 29 años	165	78,57	s.d.	s.d.
Población parada de 16 a 29 años	s.d.	s.d.	s.d.	s.d.
Población ocupada	260	28,11	s.d.	s.d.
Población ocupada con carácter eventual	15	5,77	s.d.	s.d.
Población ocupada no cualificada	10	3,85	s.d.	s.d.
<b>Edificación y vivienda (2011)</b>				
Viviendas familiares	460		2.680	
Viviendas principales	375	81,52	2.205	82,28
Viviendas secundarias	0	0,00	s.d.	s.d.
Viviendas vacías	85	18,48	s.d.	s.d.
Viviendas unifamiliares (5)	105	22,83	925	34,51
Viviendas en edificios de vivienda plurifamiliar (6)	355	77,17	1.745	65,11
Viviendas con superficie menor de 30m <sup>2</sup>	0	0,00	0	0,00
Viviendas sin cuarto de aseo con inodoro	0	0,00	95	3,54
Viviendas sin baño o ducha	0	0,00	30	1,12
Viviendas en edificios en estado ruinoso, malo o deficiente	15	3,26	65	2,43
Viviendas en edificios anteriores a 1940	0	0,00	175	7,94
Viviendas en edificios de 4 o más plantas	320	69,57	1.060	39,55
Viv. ppls. en edificios de 4 plantas o más sin ascensor	15	4,00	s.d.	s.d.
Viviendas principales con calefacción individual	s.d.	s.d.	s.d.	s.d.
Viviendas principales con calefacción colectiva	s.d.	s.d.	s.d.	s.d.
Viviendas principales sin calefacción	s.d.	s.d.	s.d.	s.d.
Superficie media útil por habitante (m <sup>2</sup> )	49,73		42,92	

DATOS SOCIODEMOGRÁFICOS. Sección censal: 2909402006 AEV: 29094002

Población (2011)	Sección censal		AEV	
	Valores absolutos	%	Valores absolutos	%
Población total	615		5.995	
Población menor de 15 años	0	0,00	820	13,68
Población de 16 a 29 años	75	12,20	1.165	19,43
Población de 16 años y más	570	92,68	5.130	85,57
Población de 75 años y más	0	0,00	500	8,34
Población extranjera	s.d.	s.d.	s.d.	s.d.
Población extranjera menor de 15 años	s.d.	s.d.	s.d.	s.d.
<b>Hogares (2011)</b>				
Hogares	240		2.205	
Hogares unipersonales de mayores de 65 años	0	0,00	270	12,24
Hogares con un adulto y uno o más menores	0	0,00	130	5,90
<b>Nivel educativo y situación laboral (2011)</b>				
Población sin estudios	265	46,49	1.315	25,63
Población activa de 16 años o más	230	37,40	3.005	50,13
Población parada 16 años o más	s.d.	s.d.	s.d.	s.d.
Población activa de 16 a 29 años	s.d.	s.d.	s.d.	s.d.
Población parada de 16 a 29 años	s.d.	s.d.	s.d.	s.d.
Población ocupada	s.d.	s.d.	s.d.	s.d.
Población ocupada con carácter eventual	s.d.	s.d.	s.d.	s.d.
Población ocupada no cualificada	s.d.	s.d.	s.d.	s.d.
<b>Edificación y vivienda (2011)</b>				
Viviendas familiares	330		2.680	
Viviendas principales	240	72,73	2.205	82,28
Viviendas secundarias	s.d.	s.d.	s.d.	s.d.
Viviendas vacías	s.d.	s.d.	s.d.	s.d.
Viviendas unifamiliares (5)	60	18,18	925	34,51
Viviendas en edificios de vivienda plurifamiliar (6)	270	81,82	1.745	65,11
Viviendas con superficie menor de 30m <sup>2</sup>	0	0,00	0	0,00
Viviendas sin cuarto de aseo con inodoro	85	35,42	95	3,54
Viviendas sin baño o ducha	0	0,00	30	1,12
Viviendas en edificios en estado ruinoso, malo o deficiente	0	0,00	65	2,43
Viviendas en edificios anteriores a 1940	0	0,00	175	7,94
Viviendas en edificios de 4 o más plantas	210	63,64	1.060	39,55
Viv. ppls. en edificios de 4 plantas o más sin ascensor	0	0,00	s.d.	s.d.
Viviendas principales con calefacción individual	s.d.	s.d.	s.d.	s.d.
Viviendas principales con calefacción colectiva	s.d.	s.d.	s.d.	s.d.
Viviendas principales sin calefacción	s.d.	s.d.	s.d.	s.d.
Superficie media útil por habitante (m <sup>2</sup> )	48,29		42,92	

DATOS SOCIODEMOGRÁFICOS. Sección censal: 2909402008

AEV: 29094002

	Sección censal		AEV	
	Valores absolutos	%	Valores absolutos	%
<b>Población (2011)</b>				
Población total	935		5.995	
Población menor de 15 años	90	9,63	820	13,68
Población de 16 a 29 años	145	15,51	1.165	19,43
Población de 16 años y más	845	90,37	5.130	85,57
Población de 75 años y más	85	9,09	500	8,34
Población extranjera	30	3,21	s.d.	s.d.
Población extranjera menor de 15 años	s.d.	s.d.	s.d.	s.d.
<b>Hogares (2011)</b>				
Hogares	385		2.205	
Hogares unipersonales de mayores de 65 años	125	32,47	270	12,24
Hogares con un adulto y uno o más menores	25	6,49	130	5,90
<b>Nivel educativo y situación laboral (2011)</b>				
Población sin estudios	225	26,63	1.315	25,63
Población activa de 16 años o más	495	52,94	3.005	50,13
Población parada 16 años o más	140	28,28	s.d.	s.d.
Población activa de 16 a 29 años	105	72,41	s.d.	s.d.
Población parada de 16 a 29 años	25	23,81	s.d.	s.d.
Población ocupada	355	37,97	s.d.	s.d.
Población ocupada con carácter eventual	5	1,41	s.d.	s.d.
Población ocupada no cualificada	15	4,23	s.d.	s.d.
<b>Edificación y vivienda (2011)</b>				
Viviendas familiares	550		2.680	
Viviendas principales	385	70,00	2.205	82,28
Viviendas secundarias	0	0,00	s.d.	s.d.
Viviendas vacías	165	30,00	s.d.	s.d.
Viviendas unifamiliares (5)	15	2,73	925	34,51
Viviendas en edificios de vivienda plurifamiliar (6)	535	97,27	1.745	65,11
Viviendas con superficie menor de 30m <sup>2</sup>	0	0,00	0	0,00
Viviendas sin cuarto de aseo con inodoro	0	0,00	95	3,54
Viviendas sin baño o ducha	10	2,60	30	1,12
Viviendas en edificios en estado ruinoso, malo o deficiente	25	4,55	65	2,43
Viviendas en edificios anteriores a 1940	0	0,00	175	7,94
Viviendas en edificios de 4 o más plantas	365	66,36	1.060	39,55
Viv. pples. en edificios de 4 plantas o más sin ascensor	15	3,90	s.d.	s.d.
Viviendas principales con calefacción individual	s.d.	s.d.	s.d.	s.d.
Viviendas principales con calefacción colectiva	s.d.	s.d.	s.d.	s.d.
Viviendas principales sin calefacción	s.d.	s.d.	s.d.	s.d.
Superficie media útil por habitante (m <sup>2</sup> )	55,88		42,92	

INDICADORES DE VULNERABILIDAD AEV: 29094002

	AEV	Municipio	Comunidad Autónoma	España
<b>Vulnerabilidad sociodemográfica</b>				
% de población de 75 años y más años	8,34	6,25	7,32	8,71
% de hogares unipersonales de mayores de 65 años	12,24	7,29	8,65	9,45
% de hogares con un adulto y uno o más menores	5,90	5,19	5,21	4,83
% de población extranjera (7)	s.d.	11,10	7,88	11,26
% de población extranjera menor de 15 años (8)	s.d.	7,37	7,37	12,30
<b>Vulnerabilidad socioeconómica</b>				
% de población en paro (IBVU)	s.d.	41,36	38,89	29,64
% de población juvenil en paro (9)	s.d.	57,13	53,55	44,81
% de ocupados eventuales	s.d.	0,67	26,49	19,35
% de ocupados no cualificados	s.d.	11,58	13,54	11,03
% de población sin estudios (IBVU)	25,63	14,72	14,83	10,92
<b>Vulnerabilidad residencial</b>				
% de viviendas con una superficie menor de 30 m <sup>2</sup>	0,00	0,70	0,27	0,28
Superficie media útil por habitante (m <sup>2</sup> )	42,92	78,03	57,18	51,82
% de viviendas sin cuarto de aseo con inodoro	3,54	1,15	0,58	0,41
% de viviendas sin baño o ducha	1,12	0,93	0,58	0,37
% de viviendas en estado ruinoso, malo o deficiente (IBVU)	2,43	6,68	6,38	6,99
% de viviendas en edificios anteriores a 1940	7,94	4,35	8,70	13,20
% de viv. ppales. en edificios de 4 o más plantas sin ascensor	s.d.	89,25	26,84	25,50
% de viviendas principales sin calefacción	s.d.	11,44	75,16	43,14

## Definiciones y Síntesis Metodológica

ESTE CATÁLOGO REFERIDO A 2011 SÓLO IDENTIFICA ÁREAS ESTADÍSTICAS VULNERABLES (AEV), NO BARRIOS VULNERABLES

### ÁREA ESTADÍSTICA VULNERABLE (AEV):

Agrupación de secciones censales colindantes y de cierta homogeneidad urbanística, de entre 3.500 y 15.000 habitantes en las que, al menos, uno de los tres Indicadores Básicos de Vulnerabilidad Urbana (IBVU Estudios, IBVU Vivienda o IBVU Paro) del conjunto supera el valor establecido como referencia de vulnerabilidad.

- IBVU Estudios: Porcentaje de población analfabeta y sin estudios de 16 años o más, sobre el total de población de 16 años o más. Valor de referencia de vulnerabilidad (2011): 16,38%.

- IBVU Vivienda: Porcentaje de viviendas familiares (principales, secundarias, vacías) en edificios en estado ruinoso, malo o deficiente, sobre el total de viviendas familiares (principales, secundarias, vacías). Valor de referencia de vulnerabilidad (2011): 17,50 %.

- IBVU Paro: Porcentaje de la población de 16 años o más en situación de paro, respecto al total de población activa de 16 años o más. Valor de referencia de vulnerabilidad (2011): 42,33 %.

Las Áreas Estadísticas Vulnerables (AEV) son el resultado de un análisis detallado de los tres Indicadores Básicos de Vulnerabilidad Urbana (IBVU) sobre las secciones censales, realizado en gabinete, teniendo en cuenta el soporte urbano real, y por tanto definiendo continuidades, delimitando barreras y realizando, dentro de lo que permite la fotografía aérea, un primer análisis de la homogeneidad morfológica de los espacios.

### BARRIO VULNERABLE (BV) (Sólo 2001):

Se entiende por Barrio Vulnerable (BV) un conjunto urbano de cierta homogeneidad y continuidad urbanística, delimitado partiendo siempre de un Área Estadística Vulnerable (AEV), pero perfilando esta delimitación estadística en base a los 3 IBVU mencionados desde el punto de vista urbanístico, buscando por tanto una mayor correspondencia con los tejidos morfológicos de las ciudades. La delimitación de Barrios Vulnerables se realizó sólo en el Catálogo de 2001, partiendo de las Áreas Estadísticas Vulnerables previamente identificadas en 2001, perfilando su delimitación con trabajo de campo y la información aportada por los técnicos municipales contactados en cada Ayuntamiento, quedando definida la delimitación de cada BV en función de estos datos. El Catálogo de 2001 incluía, para cada uno de estos BV una "Descripción Urbanística", que trataba de reflejar su realidad actual tanto urbana como social.

El presente Catálogo de 2011 sólo contempla la delimitación de AEV de 2011, sin que se haya realizado la delimitación de BV ni las correspondientes fichas de "Descripción Urbanística" de 2011. No obstante, y para comparar la evolución de los BV identificados en 2001, en la ficha de cada AEV de 2011 se recoge la delimitación de BV de 2001, si hubiera coincidencia aproximada.

### SÍNTESIS METODOLÓGICA (2011):

El cuerpo de estudio del Catálogo de Barrios Vulnerables de 2011 sigue el criterio establecido en los Catálogos anteriores: centrándose en los municipios mayores de 50.000 habitantes y capitales de provincia. De este modo, el ámbito de análisis del Catálogo de 2011 cuenta con un total de 147 ciudades, 8 más que en el Catálogo de 2001 y 30 más que en el Catálogo de 1991.

Los trabajos del Catálogo de 2011, siguen la misma metodología que los de 1991, 2001, y 2006, con la única particularidad de que sólo identifican las Áreas Estadísticas Vulnerables, sin realizar el análisis urbanístico detallado que permitía identificar a partir de ellas los Barrios Vulnerables.

Para su desarrollo se ha partido del análisis de la evolución de los Barrios Vulnerables identificados en 2001, viendo primero si seguían o no siendo vulnerables en el año 2011. Posteriormente, se han identificado las nuevas Áreas Estadísticas Vulnerables no coincidentes con Barrios Vulnerables identificados en el Catálogo de 2001, incluyendo también las ciudades que no contaban con Barrios Vulnerables en 2001.

Una vez identificadas las secciones censales que, en cada una de las fechas de estudio, superan los umbrales de referencia (para uno o varios de los 3 Indicadores Básicos de Vulnerabilidad Urbana IBVU), se procede a agrupar estas secciones en Áreas Estadísticas Vulnerables (AEV).

La metodología detallada completa puede consultarse en:

[http://www.fomento.gob.es/MFOM.BarriosVulnerables/static/adjunto/Sintesis\\_metodologica\\_general\\_catalogo\\_bbv.pdf](http://www.fomento.gob.es/MFOM.BarriosVulnerables/static/adjunto/Sintesis_metodologica_general_catalogo_bbv.pdf)

### NOTAS:

- (5) Viviendas Unifamiliares: Número de viviendas en edificios con uso predominantemente residencial que sólo tienen una vivienda.
- (6) Viviendas en edificios de Vivienda Plurifamiliar: Número de viviendas en edificios con uso predominantemente residencial que tienen más un inmueble. (El Censo de 2011 define Inmueble como: Unidad operativa usada en el cuaderno de recorrido del agente censal, que corresponde, según su uso, a una vivienda o un local. Cada inmueble se corresponde con una combinación diferente de los valores de planta y puerta).
- (7) Porcentaje de Población Extranjera: Porcentaje de personas de nacionalidad extranjera, respecto al total de población. (%)
- (8) Porcentaje de Población Extranjera menor de 15 años: Porcentaje de menores de 15 años de edad con nacionalidad extranjera, respecto al total de población menor de 15 años. (%)
- (9) Porcentaje de Población juvenil en paro: Porcentaje de la población de 16 a 29 años en situación de paro respecto al total de población activa de 16 a 29 años. (%)