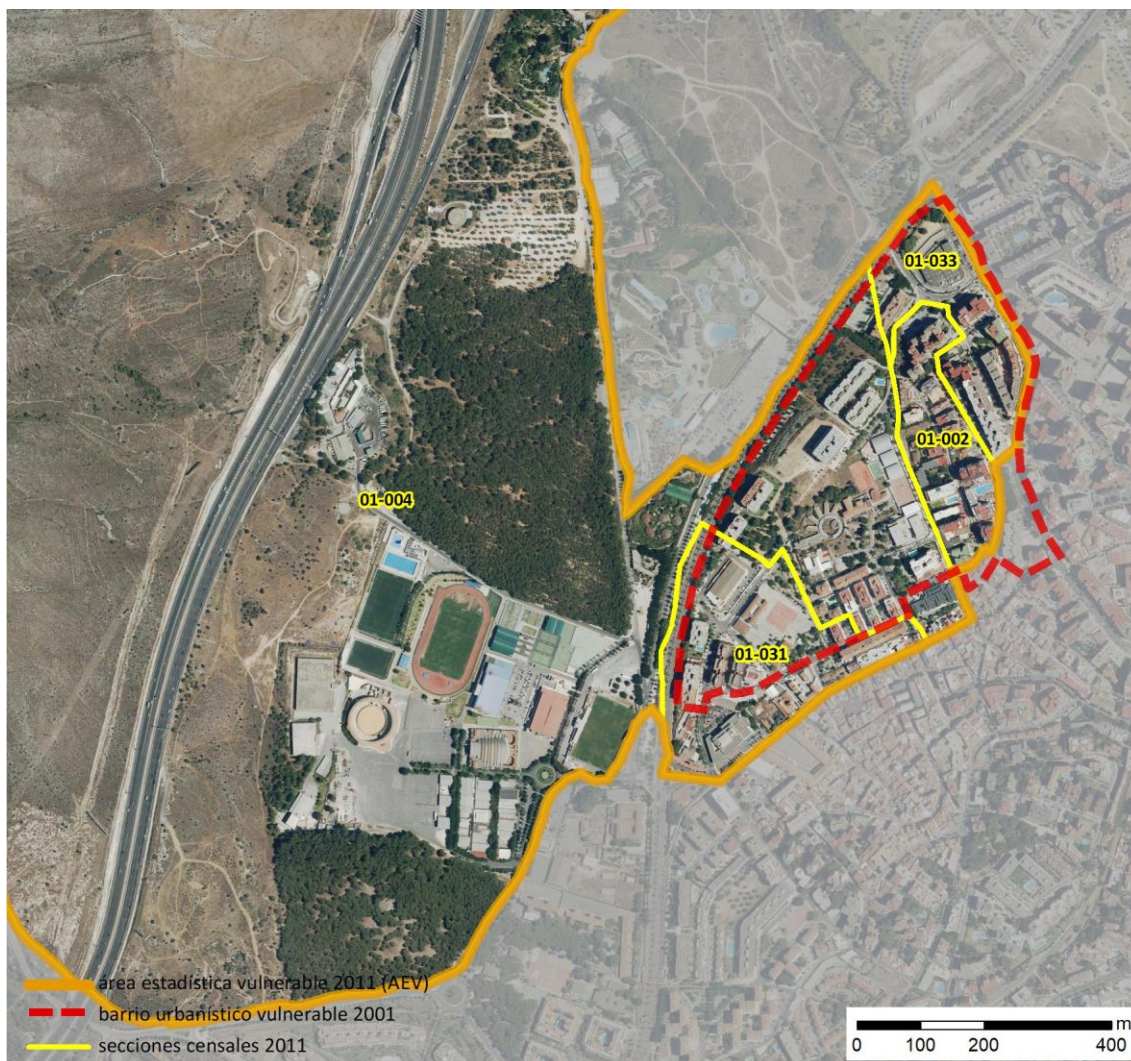


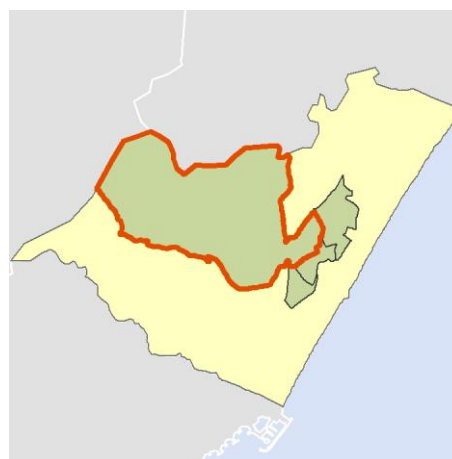
Ficha AEV (Área Estadística Vulnerable): 29901002



Localización en detalle del AEV

Datos básicos

Población del AEV	6.930
Viviendas	3.445
Densidad población (pob/Km ²)	1.200,31
Densidad vivienda (Viv/Ha)	5,97
Superficie (Ha)	577,35
Nº de secciones censales del AEV	4



Localización del AEV dentro del término municipal

Indicadores básicos de vulnerabilidad (IBVU)

	Valor del AEV	Valor de referencia de vulnerabilidad ⁽¹⁾
IBVU Estudios ⁽²⁾	12,30 %	16,38 %
IBVU Viviendas ⁽³⁾	17,71 %	17,50 %
IBVU Paro ⁽⁴⁾	s.d. %	42,33 %

(1) Valor que se ha tomado como referencia de vulnerabilidad para cada IBVU.

(2) IBVU Estudios: Porcentaje de población analfabeta y sin estudios de 16 años o más, sobre el total de población de 16 años o más.

(3) IBVU Vivienda: Porcentaje de viviendas familiares en edificios en estado ruinoso, malo o deficiente, sobre el total de viviendas familiares.

(4) IBVU Paro: Porcentaje de la población de 16 años o más en situación de paro, respecto al total de población activa de 16 años o más.

DATOS SOCIODEMOGRÁFICOS. Sección censal: 2990101002 AEV: 29901002

	Sección censal		AEV	
	Valores absolutos	%	Valores absolutos	%
Población (2011)				
Población total	1.360		6.930	
Población menor de 15 años	0	0,00	705	10,17
Población de 16 a 29 años	s.d.	s.d.	s.d.	s.d.
Población de 16 años y más	1.230	90,44	5.975	86,22
Población de 75 años y más	0	0,00	0	0,00
Población extranjera	565	41,54	1.125	16,23
Población extranjera menor de 15 años	s.d.	s.d.	s.d.	s.d.
Hogares (2011)				
Hogares	640		2.875	
Hogares unipersonales de mayores de 65 años	50	7,81	200	6,96
Hogares con un adulto y uno o más menores	20	3,13	310	10,78
Nivel educativo y situación laboral (2011)				
Población sin estudios	220	17,89	735	12,30
Población activa de 16 años o más	880	64,71	3.975	57,36
Población parada 16 años o más	s.d.	s.d.	s.d.	s.d.
Población activa de 16 a 29 años	s.d.	s.d.	s.d.	s.d.
Población parada de 16 a 29 años	s.d.	s.d.	s.d.	s.d.
Población ocupada	s.d.	s.d.	s.d.	s.d.
Población ocupada con carácter eventual	s.d.	s.d.	s.d.	s.d.
Población ocupada no cualificada	s.d.	s.d.	s.d.	s.d.
Edificación y vivienda (2011)				
Viviendas familiares	820		3.445	
Viviendas principales	640	78,05	2.875	83,45
Viviendas secundarias	65	7,93	175	5,08
Viviendas vacías	115	14,02	395	11,47
Viviendas unifamiliares (5)	0	0,00	0	0,00
Viviendas en edificios de vivienda plurifamiliar (6)	820	100,00	3.060	88,82
Viviendas con superficie menor de 30m ²	0	0,00	10	0,29
Viviendas sin cuarto de aseo con inodoro	25	3,91	25	0,73
Viviendas sin baño o ducha	0	0,00	0	0,00
Viviendas en edificios en estado ruinoso, malo o deficiente	295	35,98	610	17,71
Viviendas en edificios anteriores a 1940	0	0,00	0	0,00
Viviendas en edificios de 4 o más plantas	625	76,22	2.395	69,52
Viv. ppls. en edificios de 4 plantas o más sin ascensor	190	29,69	595	20,70
Viviendas principales con calefacción individual	s.d.	s.d.	s.d.	s.d.
Viviendas principales con calefacción colectiva	s.d.	s.d.	s.d.	s.d.
Viviendas principales sin calefacción	s.d.	s.d.	s.d.	s.d.
Superficie media útil por habitante (m ²)	45,22		36,66	

DATOS SOCIODEMOGRÁFICOS. Sección censal: 2990101004 AEV: 29901002

Población (2011)	Sección censal		AEV	
	Valores absolutos	%	Valores absolutos	%
Población total	1.695		6.930	
Población menor de 15 años	195	11,50	705	10,17
Población de 16 a 29 años	300	17,70	s.d.	s.d.
Población de 16 años y más	1.500	88,50	5.975	86,22
Población de 75 años y más	0	0,00	0	0,00
Población extranjera	135	7,96	1.125	16,23
Población extranjera menor de 15 años	10	5,13	s.d.	s.d.
Hogares (2011)				
Hogares	770		2.875	
Hogares unipersonales de mayores de 65 años	70	9,09	200	6,96
Hogares con un adulto y uno o más menores	65	8,44	310	10,78
Nivel educativo y situación laboral (2011)				
Población sin estudios	255	17,00	735	12,30
Población activa de 16 años o más	760	44,84	3.975	57,36
Población parada 16 años o más	245	32,24	s.d.	s.d.
Población activa de 16 a 29 años	s.d.	s.d.	s.d.	s.d.
Población parada de 16 a 29 años	s.d.	s.d.	s.d.	s.d.
Población ocupada	515	30,38	s.d.	s.d.
Población ocupada con carácter eventual	50	9,71	s.d.	s.d.
Población ocupada no cualificada	40	7,77	s.d.	s.d.
Edificación y vivienda (2011)				
Viviendas familiares	970		3.445	
Viviendas principales	770	79,38	2.875	83,45
Viviendas secundarias	0	0,00	175	5,08
Viviendas vacías	200	20,62	395	11,47
Viviendas unifamiliares (5)	0	0,00	0	0,00
Viviendas en edificios de vivienda plurifamiliar (6)	970	100,00	3.060	88,82
Viviendas con superficie menor de 30m ²	10	1,30	10	0,29
Viviendas sin cuarto de aseo con inodoro	0	0,00	25	0,73
Viviendas sin baño o ducha	0	0,00	0	0,00
Viviendas en edificios en estado ruinoso, malo o deficiente	315	32,47	610	17,71
Viviendas en edificios anteriores a 1940	0	0,00	0	0,00
Viviendas en edificios de 4 o más plantas	760	78,35	2.395	69,52
Viv. ppls. en edificios de 4 plantas o más sin ascensor	405	52,60	595	20,70
Viviendas principales con calefacción individual	s.d.	s.d.	s.d.	s.d.
Viviendas principales con calefacción colectiva	s.d.	s.d.	s.d.	s.d.
Viviendas principales sin calefacción	295	0,00	s.d.	s.d.
Superficie media útil por habitante (m ²)	37,20		36,66	

DATOS SOCIODEMOGRÁFICOS. Sección censal: 2990101031 AEV: 29901002

	Sección censal		AEV	
	Valores absolutos	%	Valores absolutos	%
Población (2011)				
Población total	2.745		6.930	
Población menor de 15 años	510	18,58	705	10,17
Población de 16 a 29 años	745	27,14	s.d.	s.d.
Población de 16 años y más	2.235	81,42	5.975	86,22
Población de 75 años y más	0	0,00	0	0,00
Población extranjera	225	8,20	1.125	16,23
Población extranjera menor de 15 años	40	7,84	s.d.	s.d.
Hogares (2011)				
Hogares	1.050		2.875	
Hogares unipersonales de mayores de 65 años	80	7,62	200	6,96
Hogares con un adulto y uno o más menores	225	21,43	310	10,78
Nivel educativo y situación laboral (2011)				
Población sin estudios	155	6,94	735	12,30
Población activa de 16 años o más	1.665	60,66	3.975	57,36
Población parada 16 años o más	565	33,93	s.d.	s.d.
Población activa de 16 a 29 años	470	63,09	s.d.	s.d.
Población parada de 16 a 29 años	95	20,21	s.d.	s.d.
Población ocupada	1.100	40,07	s.d.	s.d.
Población ocupada con carácter eventual	5	0,45	s.d.	s.d.
Población ocupada no cualificada	185	16,82	s.d.	s.d.
Edificación y vivienda (2011)				
Viviendas familiares	1.050		3.445	
Viviendas principales	1.050	100,00	2.875	83,45
Viviendas secundarias	0	0,00	175	5,08
Viviendas vacías	0	0,00	395	11,47
Viviendas unifamiliares (5)	0	0,00	0	0,00
Viviendas en edificios de vivienda plurifamiliar (6)	665	63,33	3.060	88,82
Viviendas con superficie menor de 30m ²	0	0,00	10	0,29
Viviendas sin cuarto de aseo con inodoro	0	0,00	25	0,73
Viviendas sin baño o ducha	0	0,00	0	0,00
Viviendas en edificios en estado ruinoso, malo o deficiente	0	0,00	610	17,71
Viviendas en edificios anteriores a 1940	0	0,00	0	0,00
Viviendas en edificios de 4 o más plantas	615	58,57	2.395	69,52
Viv. ppls. en edificios de 4 plantas o más sin ascensor	0	0,00	595	20,70
Viviendas principales con calefacción individual	385	36,67	s.d.	s.d.
Viviendas principales con calefacción colectiva	s.d.	s.d.	s.d.	s.d.
Viviendas principales sin calefacción	s.d.	s.d.	s.d.	s.d.
Superficie media útil por habitante (m ²)	28,69		36,66	

DATOS SOCIODEMOGRÁFICOS. Sección censal: 2990101033 AEV: 29901002

	Sección censal		AEV	
	Valores absolutos	%	Valores absolutos	%
Población (2011)				
Población total	1.130		6.930	
Población menor de 15 años	0	0,00	705	10,17
Población de 16 a 29 años	250	22,12	s.d.	s.d.
Población de 16 años y más	1.010	89,38	5.975	86,22
Población de 75 años y más	0	0,00	0	0,00
Población extranjera	200	17,70	1.125	16,23
Población extranjera menor de 15 años	s.d.	s.d.	s.d.	s.d.
Hogares (2011)				
Hogares	415		2.875	
Hogares unipersonales de mayores de 65 años	0	0,00	200	6,96
Hogares con un adulto y uno o más menores	0	0,00	310	10,78
Nivel educativo y situación laboral (2011)				
Población sin estudios	105	10,34	735	12,30
Población activa de 16 años o más	670	59,29	3.975	57,36
Población parada 16 años o más	240	35,82	s.d.	s.d.
Población activa de 16 a 29 años	200	80,00	s.d.	s.d.
Población parada de 16 a 29 años	s.d.	s.d.	s.d.	s.d.
Población ocupada	430	38,05	s.d.	s.d.
Población ocupada con carácter eventual	5	1,16	s.d.	s.d.
Población ocupada no cualificada	125	29,07	s.d.	s.d.
Edificación y vivienda (2011)				
Viviendas familiares	605		3.445	
Viviendas principales	415	68,60	2.875	83,45
Viviendas secundarias	110	18,18	175	5,08
Viviendas vacías	80	13,22	395	11,47
Viviendas unifamiliares (5)	0	0,00	0	0,00
Viviendas en edificios de vivienda plurifamiliar (6)	605	100,00	3.060	88,82
Viviendas con superficie menor de 30m ²	0	0,00	10	0,29
Viviendas sin cuarto de aseo con inodoro	0	0,00	25	0,73
Viviendas sin baño o ducha	0	0,00	0	0,00
Viviendas en edificios en estado ruinoso, malo o deficiente	0	0,00	610	17,71
Viviendas en edificios anteriores a 1940	0	0,00	0	0,00
Viviendas en edificios de 4 o más plantas	395	65,29	2.395	69,52
Viv. ppls. en edificios de 4 plantas o más sin ascensor	0	0,00	595	20,70
Viviendas principales con calefacción individual	s.d.	s.d.	s.d.	s.d.
Viviendas principales con calefacción colectiva	s.d.	s.d.	s.d.	s.d.
Viviendas principales sin calefacción	s.d.	s.d.	s.d.	s.d.
Superficie media útil por habitante (m ²)	42,83		36,66	

INDICADORES DE VULNERABILIDAD AEV: 29901002

	AEV	Municipio	Comunidad Autónoma	España
Vulnerabilidad sociodemográfica				
% de población de 75 años y más años	0,00	5,93	7,32	8,71
% de hogares unipersonales de mayores de 65 años	6,96	10,30	8,65	9,45
% de hogares con un adulto y uno o más menores	10,78	5,24	5,21	4,83
% de población extranjera (7)	16,23	22,53	7,88	11,26
% de población extranjera menor de 15 años (8)	s.d.	15,39	15,39	12,30
Vulnerabilidad socioeconómica				
% de población en paro (IBVU)	s.d.	36,63	38,89	29,64
% de población juvenil en paro (9)	s.d.	51,45	53,55	44,81
% de ocupados eventuales	s.d.	0,46	26,49	19,35
% de ocupados no cualificados	s.d.	7,95	13,54	11,03
% de población sin estudios (IBVU)	12,30	8,50	14,83	10,92
Vulnerabilidad residencial				
% de viviendas con una superficie menor de 30 m ²	0,29	0,00	0,27	0,28
Superficie media útil por habitante (m ²)	36,66	53,41	57,18	51,82
% de viviendas sin cuarto de aseo con inodoro	0,73	0,40	0,58	0,41
% de viviendas sin baño o ducha	0,00	0,14	0,58	0,37
% de viviendas en estado ruinoso, malo o deficiente (IBVU)	17,71	6,68	6,38	6,99
% de viviendas en edificios anteriores a 1940	0,00	0,80	8,70	13,20
% de viv. ppales. en edificios de 4 o más plantas sin ascensor	20,70	74,73	26,84	25,50
% de viviendas principales sin calefacción	s.d.	7,91	75,16	43,14

Definiciones y Síntesis Metodológica

ESTE CATÁLOGO REFERIDO A 2011 SÓLO IDENTIFICA ÁREAS ESTADÍSTICAS VULNERABLES (AEV), NO BARRIOS VULNERABLES

ÁREA ESTADÍSTICA VULNERABLE (AEV):

Agrupación de secciones censales colindantes y de cierta homogeneidad urbanística, de entre 3.500 y 15.000 habitantes en las que, al menos, uno de los tres Indicadores Básicos de Vulnerabilidad Urbana (IBVU Estudios, IBVU Vivienda o IBVU Paro) del conjunto supera el valor establecido como referencia de vulnerabilidad.

- IBVU Estudios: Porcentaje de población analfabeta y sin estudios de 16 años o más, sobre el total de población de 16 años o más. Valor de referencia de vulnerabilidad (2011): 16,38%.

- IBVU Vivienda: Porcentaje de viviendas familiares (principales, secundarias, vacías) en edificios en estado ruinoso, malo o deficiente, sobre el total de viviendas familiares (principales, secundarias, vacías). Valor de referencia de vulnerabilidad (2011): 17,50 %.

- IBVU Paro: Porcentaje de la población de 16 años o más en situación de paro, respecto al total de población activa de 16 años o más. Valor de referencia de vulnerabilidad (2011): 42,33 %.

Las Áreas Estadísticas Vulnerables (AEV) son el resultado de un análisis detallado de los tres Indicadores Básicos de Vulnerabilidad Urbana (IBVU) sobre las secciones censales, realizado en gabinete, teniendo en cuenta el soporte urbano real, y por tanto definiendo continuidades, delimitando barreras y realizando, dentro de lo que permite la fotografía aérea, un primer análisis de la homogeneidad morfológica de los espacios.

BARRIO VULNERABLE (BV) (Sólo 2001):

Se entiende por Barrio Vulnerable (BV) un conjunto urbano de cierta homogeneidad y continuidad urbanística, delimitado partiendo siempre de un Área Estadística Vulnerable (AEV), pero perfilando esta delimitación estadística en base a los 3 IBVU mencionados desde el punto de vista urbanístico, buscando por tanto una mayor correspondencia con los tejidos morfológicos de las ciudades. La delimitación de Barrios Vulnerables se realizó sólo en el Catálogo de 2001, partiendo de las Áreas Estadísticas Vulnerables previamente identificadas en 2001, perfilando su delimitación con trabajo de campo y la información aportada por los técnicos municipales contactados en cada Ayuntamiento, quedando definida la delimitación de cada BV en función de estos datos. El Catálogo de 2001 incluía, para cada uno de estos BV una "Descripción Urbanística", que trataba de reflejar su realidad actual tanto urbana como social.

El presente Catálogo de 2011 sólo contempla la delimitación de AEV de 2011, sin que se haya realizado la delimitación de BV ni las correspondientes fichas de "Descripción Urbanística" de 2011. No obstante, y para comparar la evolución de los BV identificados en 2001, en la ficha de cada AEV de 2011 se recoge la delimitación de BV de 2001, si hubiera coincidencia aproximada.

SÍNTESIS METODOLÓGICA (2011):

El cuerpo de estudio del Catálogo de Barrios Vulnerables de 2011 sigue el criterio establecido en los Catálogos anteriores: centrándose en los municipios mayores de 50.000 habitantes y capitales de provincia. De este modo, el ámbito de análisis del Catálogo de 2011 cuenta con un total de 147 ciudades, 8 más que en el Catálogo de 2001 y 30 más que en el Catálogo de 1991.

Los trabajos del Catálogo de 2011, siguen la misma metodología que los de 1991, 2001, y 2006, con la única particularidad de que sólo identifican las Áreas Estadísticas Vulnerables, sin realizar el análisis urbanístico detallado que permitía identificar a partir de ellas los Barrios Vulnerables.

Para su desarrollo se ha partido del análisis de la evolución de los Barrios Vulnerables identificados en 2001, viendo primero si seguían o no siendo vulnerables en el año 2011. Posteriormente, se han identificado las nuevas Áreas Estadísticas Vulnerables no coincidentes con Barrios Vulnerables identificados en el Catálogo de 2001, incluyendo también las ciudades que no contaban con Barrios Vulnerables en 2001.

Una vez identificadas las secciones censales que, en cada una de las fechas de estudio, superan los umbrales de referencia (para uno o varios de los 3 Indicadores Básicos de Vulnerabilidad Urbana IBVU), se procede a agrupar estas secciones en Áreas Estadísticas Vulnerables (AEV).

La metodología detallada completa puede consultarse en:

http://www.fomento.gob.es/MFOM.BarriosVulnerables/static/adjunto/Sintesis_metodologica_general_catalogo_bbvv.pdf

NOTAS:

- (5) Viviendas Unifamiliares: Número de viviendas en edificios con uso predominantemente residencial que sólo tienen una vivienda.
- (6) Viviendas en edificios de Vivienda Plurifamiliar: Número de viviendas en edificios con uso predominantemente residencial que tienen más un inmueble. (El Censo de 2011 define Inmueble como: Unidad operativa usada en el cuaderno de recorrido del agente censal, que corresponde, según su uso, a una vivienda o un local. Cada inmueble se corresponde con una combinación diferente de los valores de planta y puerta).
- (7) Porcentaje de Población Extranjera: Porcentaje de personas de nacionalidad extranjera, respecto al total de población. (%)
- (8) Porcentaje de Población Extranjera menor de 15 años: Porcentaje de menores de 15 años de edad con nacionalidad extranjera, respecto al total de población menor de 15 años. (%)
- (9) Porcentaje de Población juvenil en paro: Porcentaje de la población de 16 a 29 años en situación de paro respecto al total de población activa de 16 a 29 años. (%)