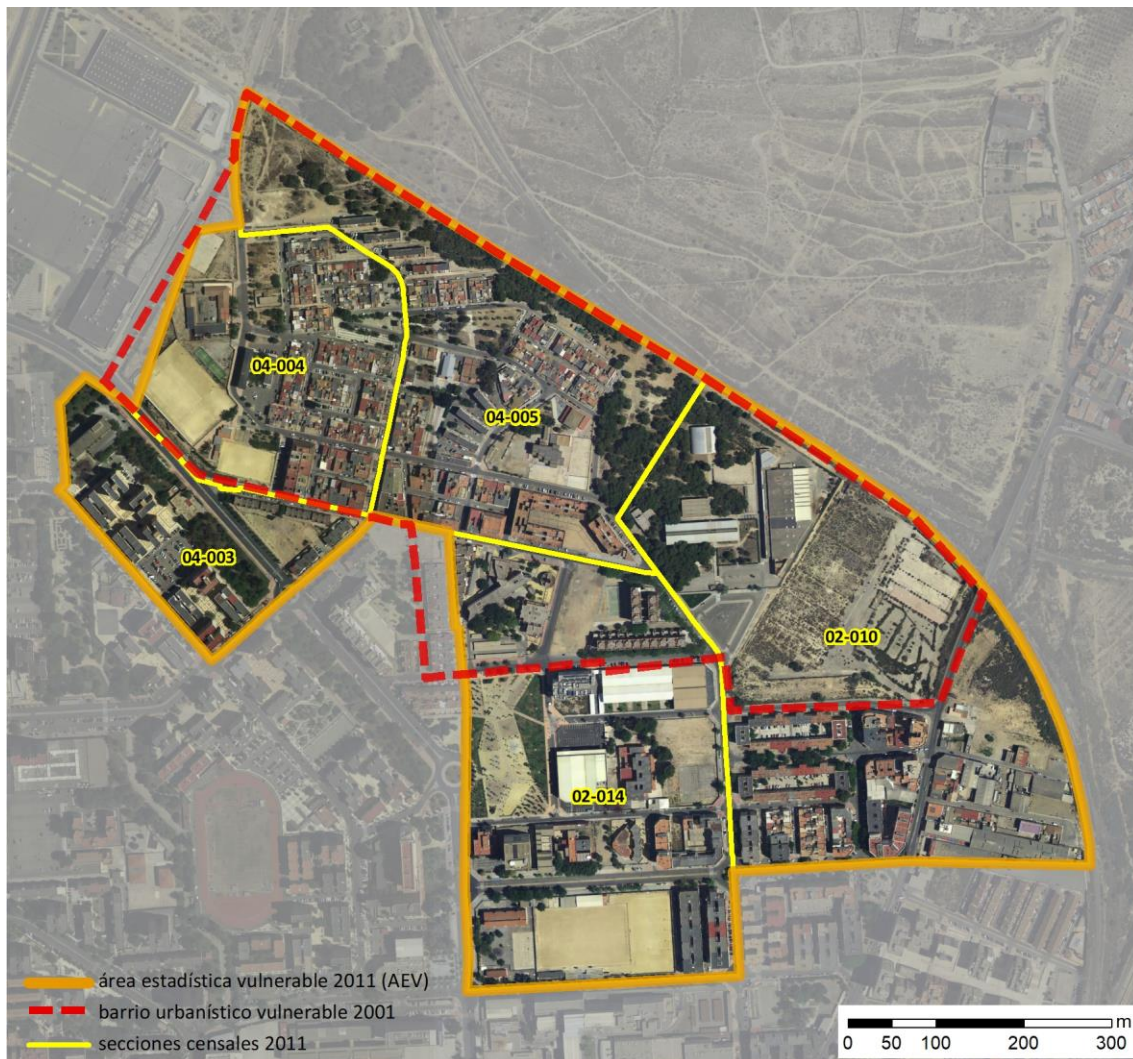


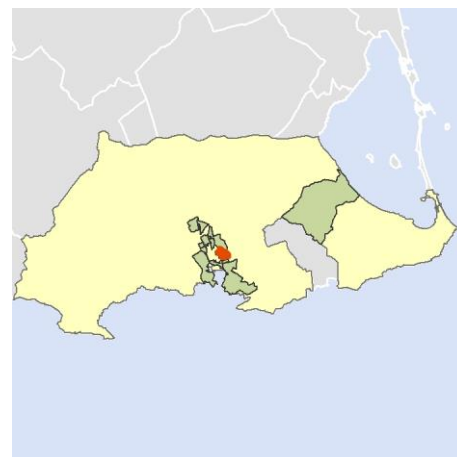
## Ficha AEV (Área Estadística Vulnerable): 30016002



Localización en detalle del AEV

### Datos básicos

Población del AEV	5.255
Viviendas	1.815
Densidad población (pob/Km <sup>2</sup> )	9.332,07
Densidad vivienda (Viv/Ha)	32,23
Superficie (Ha)	56,31
Nº de secciones censales del AEV	5



Localización del AEV dentro del término municipal

### Indicadores básicos de vulnerabilidad (IBVU)

	Valor del AEV	Valor de referencia de vulnerabilidad <sup>(1)</sup>
<b>IBVU Estudios</b> <sup>(2)</sup>	<b>18,37 %</b>	16,38 %
<b>IBVU Viviendas</b> <sup>(3)</sup>	<b>8,26 %</b>	17,50 %
<b>IBVU Paro</b> <sup>(4)</sup>	<b>s.d. %</b>	42,33 %

(1) Valor que se ha tomado como referencia de vulnerabilidad para cada IBVU.

(2) IBVU Estudios: Porcentaje de población analfabeta y sin estudios de 16 años o más, sobre el total de población de 16 años o más.

(3) IBVU Vivienda: Porcentaje de viviendas familiares en edificios en estado ruinoso, malo o deficiente, sobre el total de viviendas familiares.

(4) IBVU Paro: Porcentaje de la población de 16 años o más en situación de paro, respecto al total de población activa de 16 años o más.

DATOS SOCIODEMOGRÁFICOS. Sección censal: 3001602010 AEV: 30016002

	Sección censal		AEV	
	Valores absolutos	%	Valores absolutos	%
<b>Población (2011)</b>				
Población total	1.245		5.255	
Población menor de 15 años	150	12,05	1.090	20,74
Población de 16 a 29 años	310	24,90	1.090	20,74
Población de 16 años y más	1.095	87,95	4.165	79,26
Población de 75 años y más	135	10,84	430	8,18
Población extranjera	100	8,03	s.d.	s.d.
Población extranjera menor de 15 años	10	6,67	s.d.	s.d.
<b>Hogares (2011)</b>				
Hogares	430		1.685	
Hogares unipersonales de mayores de 65 años	50	11,63	150	8,90
Hogares con un adulto y uno o más menores	30	6,98	165	9,79
<b>Nivel educativo y situación laboral (2011)</b>				
Población sin estudios	155	14,16	765	18,37
Población activa de 16 años o más	740	59,44	2.545	48,43
Población parada 16 años o más	315	42,57	s.d.	s.d.
Población activa de 16 a 29 años	230	74,19	775	71,10
Población parada de 16 a 29 años	145	63,04	s.d.	s.d.
Población ocupada	425	34,14	s.d.	s.d.
Población ocupada con carácter eventual	5	1,18	s.d.	s.d.
Población ocupada no cualificada	90	21,18	s.d.	s.d.
<b>Edificación y vivienda (2011)</b>				
Viviendas familiares	500		1.815	
Viviendas principales	430	86,00	1.685	92,84
Viviendas secundarias	50	10,00	s.d.	s.d.
Viviendas vacías	20	4,00	s.d.	s.d.
Viviendas unifamiliares (5)	25	5,00	370	20,39
Viviendas en edificios de vivienda plurifamiliar (6)	475	95,00	1.445	79,61
Viviendas con superficie menor de 30m <sup>2</sup>	0	0,00	0	0,00
Viviendas sin cuarto de aseo con inodoro	0	0,00	0	0,00
Viviendas sin baño o ducha	10	2,33	10	0,55
Viviendas en edificios en estado ruinoso, malo o deficiente	15	3,00	150	8,26
Viviendas en edificios anteriores a 1940	s.d.	s.d.	s.d.	s.d.
Viviendas en edificios de 4 o más plantas	225	45,00	970	53,44
Viv. ppls. en edificios de 4 plantas o más sin ascensor	90	20,93	s.d.	s.d.
Viviendas principales con calefacción individual	s.d.	s.d.	s.d.	s.d.
Viviendas principales con calefacción colectiva	s.d.	s.d.	s.d.	s.d.
Viviendas principales sin calefacción	140	0,00	s.d.	s.d.
Superficie media útil por habitante (m <sup>2</sup> )	32,13		26,59	

DATOS SOCIODEMOGRÁFICOS. Sección censal: 3001602014 AEV: 30016002

	Sección censal		AEV	
	Valores absolutos	%	Valores absolutos	%
<b>Población (2011)</b>				
Población total	1.035		5.255	
Población menor de 15 años	335	32,37	1.090	20,74
Población de 16 a 29 años	215	20,77	1.090	20,74
Población de 16 años y más	700	67,63	4.165	79,26
Población de 75 años y más	0	0,00	430	8,18
Población extranjera	10	0,97	s.d.	s.d.
Población extranjera menor de 15 años	s.d.	s.d.	s.d.	s.d.
<b>Hogares (2011)</b>				
Hogares	285		1.685	
Hogares unipersonales de mayores de 65 años	20	7,02	150	8,90
Hogares con un adulto y uno o más menores	55	19,30	165	9,79
<b>Nivel educativo y situación laboral (2011)</b>				
Población sin estudios	40	5,71	765	18,37
Población activa de 16 años o más	490	47,34	2.545	48,43
Población parada 16 años o más	250	51,02	s.d.	s.d.
Población activa de 16 a 29 años	185	86,05	775	71,10
Población parada de 16 a 29 años	s.d.	s.d.	s.d.	s.d.
Población ocupada	240	23,19	s.d.	s.d.
Población ocupada con carácter eventual	0	0,00	s.d.	s.d.
Población ocupada no cualificada	85	35,42	s.d.	s.d.
<b>Edificación y vivienda (2011)</b>				
Viviendas familiares	285		1.815	
Viviendas principales	285	100,00	1.685	92,84
Viviendas secundarias	s.d.	s.d.	s.d.	s.d.
Viviendas vacías	s.d.	s.d.	s.d.	s.d.
Viviendas unifamiliares (5)	10	3,51	370	20,39
Viviendas en edificios de vivienda plurifamiliar (6)	275	96,49	1.445	79,61
Viviendas con superficie menor de 30m <sup>2</sup>	0	0,00	0	0,00
Viviendas sin cuarto de aseo con inodoro	0	0,00	0	0,00
Viviendas sin baño o ducha	0	0,00	10	0,55
Viviendas en edificios en estado ruinoso, malo o deficiente	70	24,56	150	8,26
Viviendas en edificios anteriores a 1940	0	0,00	s.d.	s.d.
Viviendas en edificios de 4 o más plantas	210	73,68	970	53,44
Viv. ppls. en edificios de 4 plantas o más sin ascensor	s.d.	s.d.	s.d.	s.d.
Viviendas principales con calefacción individual	s.d.	s.d.	s.d.	s.d.
Viviendas principales con calefacción colectiva	s.d.	s.d.	s.d.	s.d.
Viviendas principales sin calefacción	s.d.	s.d.	s.d.	s.d.
Superficie media útil por habitante (m <sup>2</sup> )	22,03		26,59	

DATOS SOCIODEMOGRÁFICOS. Sección censal: 3001604003 AEV: 30016002

Población (2011)	Sección censal		AEV	
	Valores absolutos	%	Valores absolutos	%
Población total	900		5.255	
Población menor de 15 años	155	17,22	1.090	20,74
Población de 16 a 29 años	135	15,00	1.090	20,74
Población de 16 años y más	745	82,78	4.165	79,26
Población de 75 años y más	60	6,67	430	8,18
Población extranjera	s.d.	s.d.	s.d.	s.d.
Población extranjera menor de 15 años	s.d.	s.d.	s.d.	s.d.
<b>Hogares (2011)</b>				
Hogares	305		1.685	
Hogares unipersonales de mayores de 65 años	20	6,56	150	8,90
Hogares con un adulto y uno o más menores	30	9,84	165	9,79
<b>Nivel educativo y situación laboral (2011)</b>				
Población sin estudios	165	22,15	765	18,37
Población activa de 16 años o más	475	52,78	2.545	48,43
Población parada 16 años o más	190	40,00	s.d.	s.d.
Población activa de 16 a 29 años	95	70,37	775	71,10
Población parada de 16 a 29 años	s.d.	s.d.	s.d.	s.d.
Población ocupada	285	31,67	s.d.	s.d.
Población ocupada con carácter eventual	0	0,00	s.d.	s.d.
Población ocupada no cualificada	70	24,56	s.d.	s.d.
<b>Edificación y vivienda (2011)</b>				
Viviendas familiares	305		1.815	
Viviendas principales	305	100,00	1.685	92,84
Viviendas secundarias	s.d.	s.d.	s.d.	s.d.
Viviendas vacías	s.d.	s.d.	s.d.	s.d.
Viviendas unifamiliares (5)	0	0,00	370	20,39
Viviendas en edificios de vivienda plurifamiliar (6)	305	100,00	1.445	79,61
Viviendas con superficie menor de 30m <sup>2</sup>	0	0,00	0	0,00
Viviendas sin cuarto de aseo con inodoro	0	0,00	0	0,00
Viviendas sin baño o ducha	0	0,00	10	0,55
Viviendas en edificios en estado ruinoso, malo o deficiente	0	0,00	150	8,26
Viviendas en edificios anteriores a 1940	0	0,00	s.d.	s.d.
Viviendas en edificios de 4 o más plantas	300	98,36	970	53,44
Viv. pples. en edificios de 4 plantas o más sin ascensor	135	44,26	s.d.	s.d.
Viviendas principales con calefacción individual	s.d.	s.d.	s.d.	s.d.
Viviendas principales con calefacción colectiva	s.d.	s.d.	s.d.	s.d.
Viviendas principales sin calefacción	115	0,00	s.d.	s.d.
Superficie media útil por habitante (m <sup>2</sup> )	28,81		26,59	

DATOS SOCIODEMOGRÁFICOS. Sección censal: 3001604004 AEV: 30016002

	Sección censal		AEV	
	Valores absolutos	%	Valores absolutos	%
<b>Población (2011)</b>				
Población total	1.025		5.255	
Población menor de 15 años	205	20,00	1.090	20,74
Población de 16 a 29 años	225	21,95	1.090	20,74
Población de 16 años y más	820	80,00	4.165	79,26
Población de 75 años y más	110	10,73	430	8,18
Población extranjera	165	16,10	s.d.	s.d.
Población extranjera menor de 15 años	70	34,15	s.d.	s.d.
<b>Hogares (2011)</b>				
Hogares	320		1.685	
Hogares unipersonales de mayores de 65 años	30	9,38	150	8,90
Hogares con un adulto y uno o más menores	5	1,56	165	9,79
<b>Nivel educativo y situación laboral (2011)</b>				
Población sin estudios	115	14,02	765	18,37
Población activa de 16 años o más	520	50,73	2.545	48,43
Población parada 16 años o más	200	38,46	s.d.	s.d.
Población activa de 16 a 29 años	145	64,44	775	71,10
Población parada de 16 a 29 años	s.d.	s.d.	s.d.	s.d.
Población ocupada	320	31,22	s.d.	s.d.
Población ocupada con carácter eventual	0	0,00	s.d.	s.d.
Población ocupada no cualificada	115	35,94	s.d.	s.d.
<b>Edificación y vivienda (2011)</b>				
Viviendas familiares	330		1.815	
Viviendas principales	320	96,97	1.685	92,84
Viviendas secundarias	s.d.	s.d.	s.d.	s.d.
Viviendas vacías	s.d.	s.d.	s.d.	s.d.
Viviendas unifamiliares (5)	220	66,67	370	20,39
Viviendas en edificios de vivienda plurifamiliar (6)	110	33,33	1.445	79,61
Viviendas con superficie menor de 30m <sup>2</sup>	0	0,00	0	0,00
Viviendas sin cuarto de aseo con inodoro	0	0,00	0	0,00
Viviendas sin baño o ducha	0	0,00	10	0,55
Viviendas en edificios en estado ruinoso, malo o deficiente	0	0,00	150	8,26
Viviendas en edificios anteriores a 1940	0	0,00	s.d.	s.d.
Viviendas en edificios de 4 o más plantas	55	16,67	970	53,44
Viv. ppls. en edificios de 4 plantas o más sin ascensor	s.d.	s.d.	s.d.	s.d.
Viviendas principales con calefacción individual	s.d.	s.d.	s.d.	s.d.
Viviendas principales con calefacción colectiva	s.d.	s.d.	s.d.	s.d.
Viviendas principales sin calefacción	s.d.	s.d.	s.d.	s.d.
Superficie media útil por habitante (m <sup>2</sup> )	24,15		26,59	

DATOS SOCIODEMOGRÁFICOS. Sección censal: 3001604005 AEV: 30016002

	Sección censal		AEV	
	Valores absolutos	%	Valores absolutos	%
<b>Población (2011)</b>				
Población total	1.050		5.255	
Población menor de 15 años	245	23,33	1.090	20,74
Población de 16 a 29 años	205	19,52	1.090	20,74
Población de 16 años y más	805	76,67	4.165	79,26
Población de 75 años y más	125	11,90	430	8,18
Población extranjera	220	20,95	s.d.	s.d.
Población extranjera menor de 15 años	115	46,94	s.d.	s.d.
<b>Hogares (2011)</b>				
Hogares	345		1.685	
Hogares unipersonales de mayores de 65 años	30	8,70	150	8,90
Hogares con un adulto y uno o más menores	45	13,04	165	9,79
<b>Nivel educativo y situación laboral (2011)</b>				
Población sin estudios	290	36,02	765	18,37
Población activa de 16 años o más	320	30,48	2.545	48,43
Población parada 16 años o más	s.d.	s.d.	s.d.	s.d.
Población activa de 16 a 29 años	120	58,54	775	71,10
Población parada de 16 a 29 años	s.d.	s.d.	s.d.	s.d.
Población ocupada	s.d.	s.d.	s.d.	s.d.
Población ocupada con carácter eventual	s.d.	s.d.	s.d.	s.d.
Población ocupada no cualificada	s.d.	s.d.	s.d.	s.d.
<b>Edificación y vivienda (2011)</b>				
Viviendas familiares	395		1.815	
Viviendas principales	345	87,34	1.685	92,84
Viviendas secundarias	s.d.	s.d.	s.d.	s.d.
Viviendas vacías	s.d.	s.d.	s.d.	s.d.
Viviendas unifamiliares (5)	115	29,11	370	20,39
Viviendas en edificios de vivienda plurifamiliar (6)	280	70,89	1.445	79,61
Viviendas con superficie menor de 30m <sup>2</sup>	0	0,00	0	0,00
Viviendas sin cuarto de aseo con inodoro	0	0,00	0	0,00
Viviendas sin baño o ducha	0	0,00	10	0,55
Viviendas en edificios en estado ruinoso, malo o deficiente	65	16,46	150	8,26
Viviendas en edificios anteriores a 1940	0	0,00	s.d.	s.d.
Viviendas en edificios de 4 o más plantas	180	45,57	970	53,44
Viv. ppls. en edificios de 4 plantas o más sin ascensor	s.d.	s.d.	s.d.	s.d.
Viviendas principales con calefacción individual	s.d.	s.d.	s.d.	s.d.
Viviendas principales con calefacción colectiva	s.d.	s.d.	s.d.	s.d.
Viviendas principales sin calefacción	145	0,00	s.d.	s.d.
Superficie media útil por habitante (m <sup>2</sup> )	24,45		26,59	

INDICADORES DE VULNERABILIDAD AEV: 30016002

	AEV	Municipio	Comunidad Autónoma	España
<b>Vulnerabilidad sociodemográfica</b>				
% de población de 75 años y más años	8,18	7,39	6,95	8,71
% de hogares unipersonales de mayores de 65 años	8,90	9,01	7,57	9,45
% de hogares con un adulto y uno o más menores	9,79	4,78	4,77	4,83
% de población extranjera (7)	s.d.	13,50	15,51	11,26
% de población extranjera menor de 15 años (8)	s.d.	13,45	13,45	12,30
<b>Vulnerabilidad socioeconómica</b>				
% de población en paro (IBVU)	s.d.	33,82	32,68	29,64
% de población juvenil en paro (9)	s.d.	50,13	47,18	44,81
% de ocupados eventuales	s.d.	0,45	23,86	19,35
% de ocupados no cualificados	s.d.	12,26	15,51	11,03
% de población sin estudios (IBVU)	18,37	12,56	14,70	10,92
<b>Vulnerabilidad residencial</b>				
% de viviendas con una superficie menor de 30 m <sup>2</sup>	0,00	0,29	0,14	0,28
Superficie media útil por habitante (m <sup>2</sup> )	26,59	50,97	49,29	51,82
% de viviendas sin cuarto de aseo con inodoro	0,00	0,50	0,32	0,41
% de viviendas sin baño o ducha	0,55	0,37	0,32	0,37
% de viviendas en estado ruinoso, malo o deficiente (IBVU)	8,26	11,41	7,81	6,99
% de viviendas en edificios anteriores a 1940	s.d.	4,67	8,20	13,20
% de viv. ppales. en edificios de 4 o más plantas sin ascensor	s.d.	78,95	17,85	25,50
% de viviendas principales sin calefacción	s.d.	20,36	66,48	43,14

## Definiciones y Síntesis Metodológica

ESTE CATÁLOGO REFERIDO A 2011 SÓLO IDENTIFICA ÁREAS ESTADÍSTICAS VULNERABLES (AEV), NO BARRIOS VULNERABLES

### ÁREA ESTADÍSTICA VULNERABLE (AEV):

Agrupación de secciones censales colindantes y de cierta homogeneidad urbanística, de entre 3.500 y 15.000 habitantes en las que, al menos, uno de los tres Indicadores Básicos de Vulnerabilidad Urbana (IBVU Estudios, IBVU Vivienda o IBVU Paro) del conjunto supera el valor establecido como referencia de vulnerabilidad.

- IBVU Estudios: Porcentaje de población analfabeta y sin estudios de 16 años o más, sobre el total de población de 16 años o más. Valor de referencia de vulnerabilidad (2011): 16,38%.

- IBVU Vivienda: Porcentaje de viviendas familiares (principales, secundarias, vacías) en edificios en estado ruinoso, malo o deficiente, sobre el total de viviendas familiares (principales, secundarias, vacías). Valor de referencia de vulnerabilidad (2011): 17,50 %.

- IBVU Paro: Porcentaje de la población de 16 años o más en situación de paro, respecto al total de población activa de 16 años o más. Valor de referencia de vulnerabilidad (2011): 42,33 %.

Las Áreas Estadísticas Vulnerables (AEV) son el resultado de un análisis detallado de los tres Indicadores Básicos de Vulnerabilidad Urbana (IBVU) sobre las secciones censales, realizado en gabinete, teniendo en cuenta el soporte urbano real, y por tanto definiendo continuidades, delimitando barreras y realizando, dentro de lo que permite la fotografía aérea, un primer análisis de la homogeneidad morfológica de los espacios.

### BARRIO VULNERABLE (BV) (Sólo 2001):

Se entiende por Barrio Vulnerable (BV) un conjunto urbano de cierta homogeneidad y continuidad urbanística, delimitado partiendo siempre de un Área Estadística Vulnerable (AEV), pero perfilando esta delimitación estadística en base a los 3 IBVU mencionados desde el punto de vista urbanístico, buscando por tanto una mayor correspondencia con los tejidos morfológicos de las ciudades. La delimitación de Barrios Vulnerables se realizó sólo en el Catálogo de 2001, partiendo de las Áreas Estadísticas Vulnerables previamente identificadas en 2001, perfilando su delimitación con trabajo de campo y la información aportada por los técnicos municipales contactados en cada Ayuntamiento, quedando definida la delimitación de cada BV en función de estos datos. El Catálogo de 2001 incluía, para cada uno de estos BV una "Descripción Urbanística", que trataba de reflejar su realidad actual tanto urbana como social.

El presente Catálogo de 2011 sólo contempla la delimitación de AEV de 2011, sin que se haya realizado la delimitación de BV ni las correspondientes fichas de "Descripción Urbanística" de 2011. No obstante, y para comparar la evolución de los BV identificados en 2001, en la ficha de cada AEV de 2011 se recoge la delimitación de BV de 2001, si hubiera coincidencia aproximada.

### SÍNTESIS METODOLÓGICA (2011):

El cuerpo de estudio del Catálogo de Barrios Vulnerables de 2011 sigue el criterio establecido en los Catálogos anteriores: centrándose en los municipios mayores de 50.000 habitantes y capitales de provincia. De este modo, el ámbito de análisis del Catálogo de 2011 cuenta con un total de 147 ciudades, 8 más que en el Catálogo de 2001 y 30 más que en el Catálogo de 1991.

Los trabajos del Catálogo de 2011, siguen la misma metodología que los de 1991, 2001, y 2006, con la única particularidad de que sólo identifican las Áreas Estadísticas Vulnerables, sin realizar el análisis urbanístico detallado que permitía identificar a partir de ellas los Barrios Vulnerables.

Para su desarrollo se ha partido del análisis de la evolución de los Barrios Vulnerables identificados en 2001, viendo primero si seguían o no siendo vulnerables en el año 2011. Posteriormente, se han identificado las nuevas Áreas Estadísticas Vulnerables no coincidentes con Barrios Vulnerables identificados en el Catálogo de 2001, incluyendo también las ciudades que no contaban con Barrios Vulnerables en 2001.

Una vez identificadas las secciones censales que, en cada una de las fechas de estudio, superan los umbrales de referencia (para uno o varios de los 3 Indicadores Básicos de Vulnerabilidad Urbana IBVU), se procede a agrupar estas secciones en Áreas Estadísticas Vulnerables (AEV).

La metodología detallada completa puede consultarse en:

[http://www.fomento.gob.es/MFOM.BarriosVulnerables/static/adjunto/Sintesis\\_metodologica\\_general\\_catalogo\\_bbvv.pdf](http://www.fomento.gob.es/MFOM.BarriosVulnerables/static/adjunto/Sintesis_metodologica_general_catalogo_bbvv.pdf)

### NOTAS:

- (5) Viviendas Unifamiliares: Número de viviendas en edificios con uso predominantemente residencial que sólo tienen una vivienda.
- (6) Viviendas en edificios de Vivienda Plurifamiliar: Número de viviendas en edificios con uso predominantemente residencial que tienen más un inmueble. (El Censo de 2011 define Inmueble como: Unidad operativa usada en el cuaderno de recorrido del agente censal, que corresponde, según su uso, a una vivienda o un local. Cada inmueble se corresponde con una combinación diferente de los valores de planta y puerta).
- (7) Porcentaje de Población Extranjera: Porcentaje de personas de nacionalidad extranjera, respecto al total de población. (%)
- (8) Porcentaje de Población Extranjera menor de 15 años: Porcentaje de menores de 15 años de edad con nacionalidad extranjera, respecto al total de población menor de 15 años. (%)
- (9) Porcentaje de Población juvenil en paro: Porcentaje de la población de 16 a 29 años en situación de paro respecto al total de población activa de 16 a 29 años. (%)