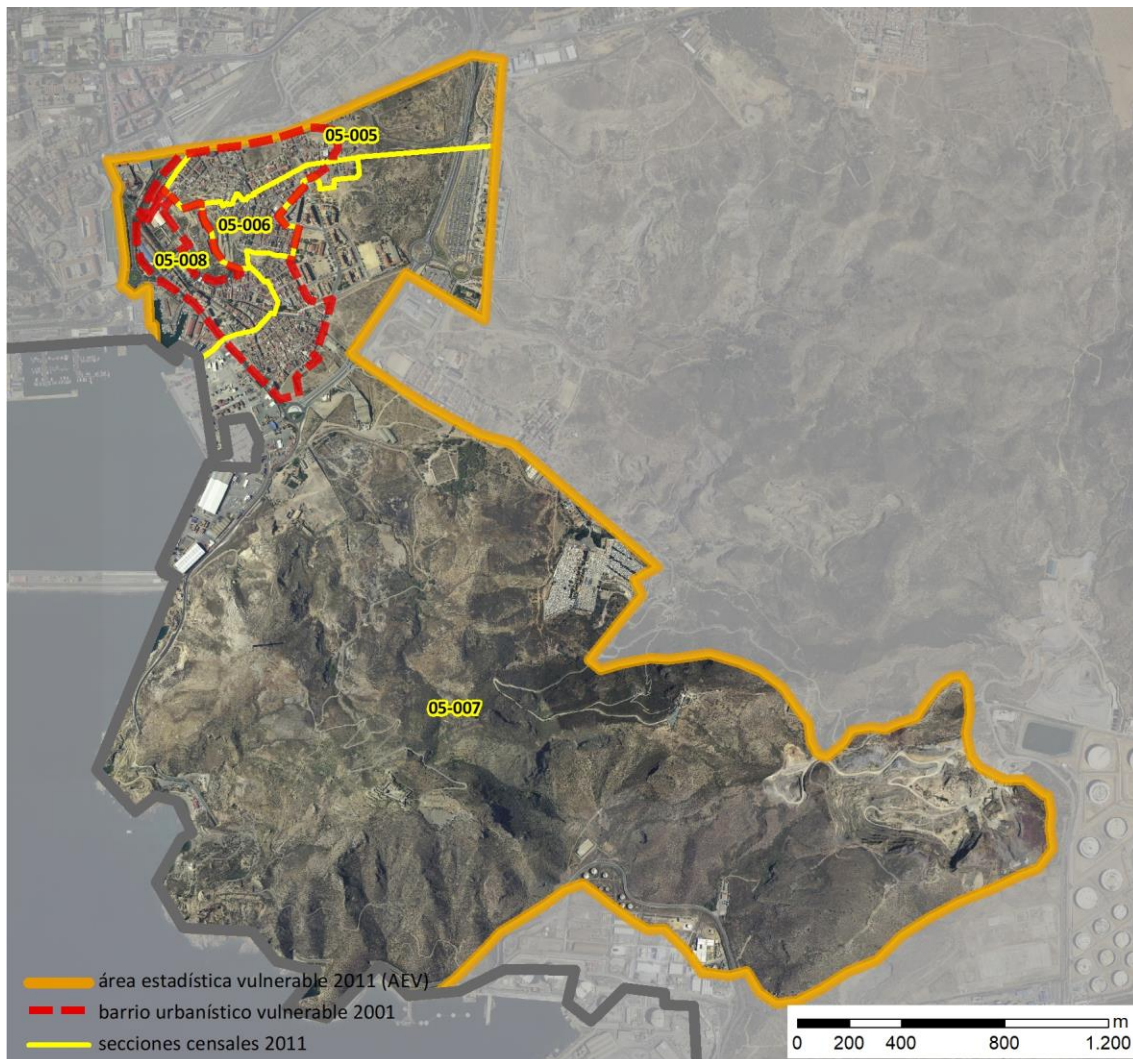


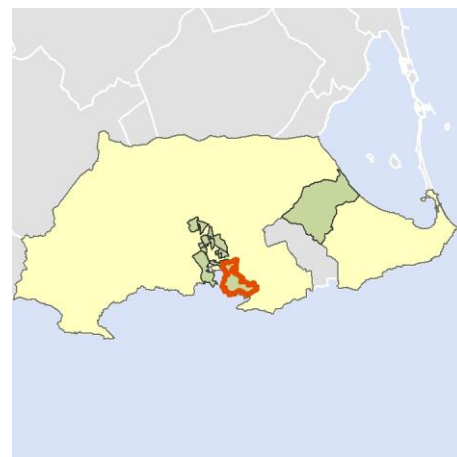
Ficha AEV (Área Estadística Vulnerable): 30016003



Localización en detalle del AEV

Datos básicos

Población del AEV	4.000
Viviendas	2.090
Densidad población (pob/Km ²)	626,30
Densidad vivienda (Viv/Ha)	3,27
Superficie (Ha)	638,67
Nº de secciones censales del AEV	4



Localización del AEV dentro del término municipal

Indicadores básicos de vulnerabilidad (IBVU)

	Valor del AEV	Valor de referencia de vulnerabilidad ⁽¹⁾
IBVU Estudios ⁽²⁾	18,30 %	16,38 %
IBVU Viviendas ⁽³⁾	5,02 %	17,50 %
IBVU Paro ⁽⁴⁾	s.d. %	42,33 %

(1) Valor que se ha tomado como referencia de vulnerabilidad para cada IBVU.

(2) IBVU Estudios: Porcentaje de población analfabeta y sin estudios de 16 años o más, sobre el total de población de 16 años o más.

(3) IBVU Vivienda: Porcentaje de viviendas familiares en edificios en estado ruinoso, malo o deficiente, sobre el total de viviendas familiares.

(4) IBVU Paro: Porcentaje de la población de 16 años o más en situación de paro, respecto al total de población activa de 16 años o más.

DATOS SOCIODEMOGRÁFICOS. Sección censal: 3001605005 AEV: 30016003

	Sección censal		AEV	
	Valores absolutos	%	Valores absolutos	%
Población (2011)				
Población total	675		4.000	
Población menor de 15 años	0	0,00	440	11,00
Población de 16 a 29 años	s.d.	s.d.	s.d.	s.d.
Población de 16 años y más	560	82,96	3.415	85,38
Población de 75 años y más	0	0,00	355	8,88
Población extranjera	210	31,11	s.d.	s.d.
Población extranjera menor de 15 años	s.d.	s.d.	s.d.	s.d.
Hogares (2011)				
Hogares	255		1.610	
Hogares unipersonales de mayores de 65 años	20	7,84	170	10,56
Hogares con un adulto y uno o más menores	0	0,00	65	4,04
Nivel educativo y situación laboral (2011)				
Población sin estudios	185	32,74	625	18,30
Población activa de 16 años o más	415	61,48	s.d.	s.d.
Población parada 16 años o más	160	38,55	s.d.	s.d.
Población activa de 16 a 29 años	s.d.	s.d.	s.d.	s.d.
Población parada de 16 a 29 años	s.d.	s.d.	s.d.	s.d.
Población ocupada	255	37,78	s.d.	s.d.
Población ocupada con carácter eventual	0	0,00	s.d.	s.d.
Población ocupada no cualificada	100	39,22	s.d.	s.d.
Edificación y vivienda (2011)				
Viviendas familiares	365		2.090	
Viviendas principales	255	69,86	1.610	77,03
Viviendas secundarias	s.d.	s.d.	s.d.	s.d.
Viviendas vacías	s.d.	s.d.	s.d.	s.d.
Viviendas unifamiliares (5)	285	78,08	1.280	61,24
Viviendas en edificios de vivienda plurifamiliar (6)	80	21,92	810	38,76
Viviendas con superficie menor de 30m ²	0	0,00	0	0,00
Viviendas sin cuarto de aseo con inodoro	0	0,00	20	0,96
Viviendas sin baño o ducha	35	13,73	40	1,91
Viviendas en edificios en estado ruinoso, malo o deficiente	0	0,00	105	5,02
Viviendas en edificios anteriores a 1940	0	0,00	90	5,59
Viviendas en edificios de 4 o más plantas	0	0,00	455	21,77
Viv. ppls. en edificios de 4 plantas o más sin ascensor	s.d.	s.d.	s.d.	s.d.
Viviendas principales con calefacción individual	s.d.	s.d.	s.d.	s.d.
Viviendas principales con calefacción colectiva	s.d.	s.d.	s.d.	s.d.
Viviendas principales sin calefacción	s.d.	s.d.	s.d.	s.d.
Superficie media útil por habitante (m ²)	45,96		47,03	

DATOS SOCIODEMOGRÁFICOS. Sección censal: 3001605006 AEV: 30016003

	Sección censal		AEV	
	Valores absolutos	%	Valores absolutos	%
Población (2011)				
Población total	320		4.000	
Población menor de 15 años	0	0,00	440	11,00
Población de 16 a 29 años	60	18,75	s.d.	s.d.
Población de 16 años y más	290	90,63	3.415	85,38
Población de 75 años y más	70	21,88	355	8,88
Población extranjera	s.d.	s.d.	s.d.	s.d.
Población extranjera menor de 15 años	s.d.	s.d.	s.d.	s.d.
Hogares (2011)				
Hogares	110		1.610	
Hogares unipersonales de mayores de 65 años	10	9,09	170	10,56
Hogares con un adulto y uno o más menores	0	0,00	65	4,04
Nivel educativo y situación laboral (2011)				
Población sin estudios	100	34,48	625	18,30
Población activa de 16 años o más	s.d.	s.d.	s.d.	s.d.
Población parada 16 años o más	s.d.	s.d.	s.d.	s.d.
Población activa de 16 a 29 años	s.d.	s.d.	s.d.	s.d.
Población parada de 16 a 29 años	s.d.	s.d.	s.d.	s.d.
Población ocupada	s.d.	s.d.	s.d.	s.d.
Población ocupada con carácter eventual	s.d.	s.d.	s.d.	s.d.
Población ocupada no cualificada	s.d.	s.d.	s.d.	s.d.
Edificación y vivienda (2011)				
Viviendas familiares	190		2.090	
Viviendas principales	110	57,89	1.610	77,03
Viviendas secundarias	s.d.	s.d.	s.d.	s.d.
Viviendas vacías	s.d.	s.d.	s.d.	s.d.
Viviendas unifamiliares (5)	165	86,84	1.280	61,24
Viviendas en edificios de vivienda plurifamiliar (6)	25	13,16	810	38,76
Viviendas con superficie menor de 30m ²	0	0,00	0	0,00
Viviendas sin cuarto de aseo con inodoro	0	0,00	20	0,96
Viviendas sin baño o ducha	5	4,55	40	1,91
Viviendas en edificios en estado ruinoso, malo o deficiente	5	2,63	105	5,02
Viviendas en edificios anteriores a 1940	0	0,00	90	5,59
Viviendas en edificios de 4 o más plantas	0	0,00	455	21,77
Viv. pples. en edificios de 4 plantas o más sin ascensor	s.d.	s.d.	s.d.	s.d.
Viviendas principales con calefacción individual	s.d.	s.d.	s.d.	s.d.
Viviendas principales con calefacción colectiva	s.d.	s.d.	s.d.	s.d.
Viviendas principales sin calefacción	s.d.	s.d.	s.d.	s.d.
Superficie media útil por habitante (m ²)	62,34		47,03	

DATOS SOCIODEMOGRÁFICOS. Sección censal: 3001605007 AEV: 30016003

	Sección censal		AEV	
	Valores absolutos	%	Valores absolutos	%
Población (2011)				
Población total	1.995		4.000	
Población menor de 15 años	390	19,55	440	11,00
Población de 16 a 29 años	400	20,05	s.d.	s.d.
Población de 16 años y más	1.605	80,45	3.415	85,38
Población de 75 años y más	140	7,02	355	8,88
Población extranjera	105	5,26	s.d.	s.d.
Población extranjera menor de 15 años	10	2,56	s.d.	s.d.
Hogares (2011)				
Hogares	755		1.610	
Hogares unipersonales de mayores de 65 años	55	7,28	170	10,56
Hogares con un adulto y uno o más menores	35	4,64	65	4,04
Nivel educativo y situación laboral (2011)				
Población sin estudios	195	12,15	625	18,30
Población activa de 16 años o más	960	48,12	s.d.	s.d.
Población parada 16 años o más	460	47,92	s.d.	s.d.
Población activa de 16 a 29 años	265	66,25	s.d.	s.d.
Población parada de 16 a 29 años	160	60,38	s.d.	s.d.
Población ocupada	500	25,06	s.d.	s.d.
Población ocupada con carácter eventual	0	0,00	s.d.	s.d.
Población ocupada no cualificada	105	21,00	s.d.	s.d.
Edificación y vivienda (2011)				
Viviendas familiares	970		2.090	
Viviendas principales	755	77,84	1.610	77,03
Viviendas secundarias	50	5,15	s.d.	s.d.
Viviendas vacías	160	16,49	s.d.	s.d.
Viviendas unifamiliares (5)	465	47,94	1.280	61,24
Viviendas en edificios de vivienda plurifamiliar (6)	505	52,06	810	38,76
Viviendas con superficie menor de 30m ²	0	0,00	0	0,00
Viviendas sin cuarto de aseo con inodoro	0	0,00	20	0,96
Viviendas sin baño o ducha	0	0,00	40	1,91
Viviendas en edificios en estado ruinoso, malo o deficiente	20	2,06	105	5,02
Viviendas en edificios anteriores a 1940	0	0,00	90	5,59
Viviendas en edificios de 4 o más plantas	375	38,66	455	21,77
Viv. ppls. en edificios de 4 plantas o más sin ascensor	0	0,00	s.d.	s.d.
Viviendas principales con calefacción individual	s.d.	s.d.	s.d.	s.d.
Viviendas principales con calefacción colectiva	s.d.	s.d.	s.d.	s.d.
Viviendas principales sin calefacción	s.d.	s.d.	s.d.	s.d.
Superficie media útil por habitante (m ²)	43,76		47,03	

DATOS SOCIODEMOGRÁFICOS. Sección censal: 3001605008 AEV: 30016003

Población (2011)	Sección censal		AEV	
	Valores absolutos	%	Valores absolutos	%
Población total	1.010		4.000	
Población menor de 15 años	50	4,95	440	11,00
Población de 16 a 29 años	210	20,79	s.d.	s.d.
Población de 16 años y más	960	95,05	3.415	85,38
Población de 75 años y más	145	14,36	355	8,88
Población extranjera	45	4,46	s.d.	s.d.
Población extranjera menor de 15 años	s.d.	s.d.	s.d.	s.d.
Hogares (2011)				
Hogares	490		1.610	
Hogares unipersonales de mayores de 65 años	85	17,35	170	10,56
Hogares con un adulto y uno o más menores	30	6,12	65	4,04
Nivel educativo y situación laboral (2011)				
Población sin estudios	145	15,10	625	18,30
Población activa de 16 años o más	515	50,99	s.d.	s.d.
Población parada 16 años o más	s.d.	s.d.	s.d.	s.d.
Población activa de 16 a 29 años	130	61,90	s.d.	s.d.
Población parada de 16 a 29 años	s.d.	s.d.	s.d.	s.d.
Población ocupada	s.d.	s.d.	s.d.	s.d.
Población ocupada con carácter eventual	s.d.	s.d.	s.d.	s.d.
Población ocupada no cualificada	s.d.	s.d.	s.d.	s.d.
Edificación y vivienda (2011)				
Viviendas familiares	565		2.090	
Viviendas principales	490	86,73	1.610	77,03
Viviendas secundarias	0	0,00	s.d.	s.d.
Viviendas vacías	75	13,27	s.d.	s.d.
Viviendas unifamiliares (5)	365	64,60	1.280	61,24
Viviendas en edificios de vivienda plurifamiliar (6)	200	35,40	810	38,76
Viviendas con superficie menor de 30m ²	0	0,00	0	0,00
Viviendas sin cuarto de aseo con inodoro	20	4,08	20	0,96
Viviendas sin baño o ducha	0	0,00	40	1,91
Viviendas en edificios en estado ruinoso, malo o deficiente	80	14,16	105	5,02
Viviendas en edificios anteriores a 1940	90	18,37	90	5,59
Viviendas en edificios de 4 o más plantas	80	14,16	455	21,77
Viv. ppls. en edificios de 4 plantas o más sin ascensor	s.d.	s.d.	s.d.	s.d.
Viviendas principales con calefacción individual	s.d.	s.d.	s.d.	s.d.
Viviendas principales con calefacción colectiva	s.d.	s.d.	s.d.	s.d.
Viviendas principales sin calefacción	185	0,00	s.d.	s.d.
Superficie media útil por habitante (m ²)	44,75		47,03	

INDICADORES DE VULNERABILIDAD AEV: 30016003

	AEV	Municipio	Comunidad Autónoma	España
Vulnerabilidad sociodemográfica				
% de población de 75 años y más años	8,88	7,39	6,95	8,71
% de hogares unipersonales de mayores de 65 años	10,56	9,01	7,57	9,45
% de hogares con un adulto y uno o más menores	4,04	4,78	4,77	4,83
% de población extranjera (7)	s.d.	13,50	15,51	11,26
% de población extranjera menor de 15 años (8)	s.d.	13,45	13,45	12,30
Vulnerabilidad socioeconómica				
% de población en paro (IBVU)	s.d.	33,82	32,68	29,64
% de población juvenil en paro (9)	s.d.	50,13	47,18	44,81
% de ocupados eventuales	s.d.	0,45	23,86	19,35
% de ocupados no cualificados	s.d.	12,26	15,51	11,03
% de población sin estudios (IBVU)	18,30	12,56	14,70	10,92
Vulnerabilidad residencial				
% de viviendas con una superficie menor de 30 m ²	0,00	0,29	0,14	0,28
Superficie media útil por habitante (m ²)	47,03	50,97	49,29	51,82
% de viviendas sin cuarto de aseo con inodoro	0,96	0,50	0,32	0,41
% de viviendas sin baño o ducha	1,91	0,37	0,32	0,37
% de viviendas en estado ruinoso, malo o deficiente (IBVU)	5,02	11,41	7,81	6,99
% de viviendas en edificios anteriores a 1940	5,59	4,67	8,20	13,20
% de viv. ppales. en edificios de 4 o más plantas sin ascensor	s.d.	78,95	17,85	25,50
% de viviendas principales sin calefacción	s.d.	20,36	66,48	43,14

Definiciones y Síntesis Metodológica

ESTE CATÁLOGO REFERIDO A 2011 SÓLO IDENTIFICA ÁREAS ESTADÍSTICAS VULNERABLES (AEV), NO BARRIOS VULNERABLES

ÁREA ESTADÍSTICA VULNERABLE (AEV):

Agrupación de secciones censales colindantes y de cierta homogeneidad urbanística, de entre 3.500 y 15.000 habitantes en las que, al menos, uno de los tres Indicadores Básicos de Vulnerabilidad Urbana (IBVU Estudios, IBVU Vivienda o IBVU Paro) del conjunto supera el valor establecido como referencia de vulnerabilidad.

- IBVU Estudios: Porcentaje de población analfabeta y sin estudios de 16 años o más, sobre el total de población de 16 años o más. Valor de referencia de vulnerabilidad (2011): 16,38%.

- IBVU Vivienda: Porcentaje de viviendas familiares (principales, secundarias, vacías) en edificios en estado ruinoso, malo o deficiente, sobre el total de viviendas familiares (principales, secundarias, vacías). Valor de referencia de vulnerabilidad (2011): 17,50 %.

- IBVU Paro: Porcentaje de la población de 16 años o más en situación de paro, respecto al total de población activa de 16 años o más. Valor de referencia de vulnerabilidad (2011): 42,33 %.

Las Áreas Estadísticas Vulnerables (AEV) son el resultado de un análisis detallado de los tres Indicadores Básicos de Vulnerabilidad Urbana (IBVU) sobre las secciones censales, realizado en gabinete, teniendo en cuenta el soporte urbano real, y por tanto definiendo continuidades, delimitando barreras y realizando, dentro de lo que permite la fotografía aérea, un primer análisis de la homogeneidad morfológica de los espacios.

BARRIO VULNERABLE (BV) (Sólo 2001):

Se entiende por Barrio Vulnerable (BV) un conjunto urbano de cierta homogeneidad y continuidad urbanística, delimitado partiendo siempre de un Área Estadística Vulnerable (AEV), pero perfilando esta delimitación estadística en base a los 3 IBVU mencionados desde el punto de vista urbanístico, buscando por tanto una mayor correspondencia con los tejidos morfológicos de las ciudades. La delimitación de Barrios Vulnerables se realizó sólo en el Catálogo de 2001, partiendo de las Áreas Estadísticas Vulnerables previamente identificadas en 2001, perfilando su delimitación con trabajo de campo y la información aportada por los técnicos municipales contactados en cada Ayuntamiento, quedando definida la delimitación de cada BV en función de estos datos. El Catálogo de 2001 incluía, para cada uno de estos BV una "Descripción Urbanística", que trataba de reflejar su realidad actual tanto urbana como social.

El presente Catálogo de 2011 sólo contempla la delimitación de AEV de 2011, sin que se haya realizado la delimitación de BV ni las correspondientes fichas de "Descripción Urbanística" de 2011. No obstante, y para comparar la evolución de los BV identificados en 2001, en la ficha de cada AEV de 2011 se recoge la delimitación de BV de 2001, si hubiera coincidencia aproximada.

SÍNTESIS METODOLÓGICA (2011):

El cuerpo de estudio del Catálogo de Barrios Vulnerables de 2011 sigue el criterio establecido en los Catálogos anteriores: centrándose en los municipios mayores de 50.000 habitantes y capitales de provincia. De este modo, el ámbito de análisis del Catálogo de 2011 cuenta con un total de 147 ciudades, 8 más que en el Catálogo de 2001 y 30 más que en el Catálogo de 1991.

Los trabajos del Catálogo de 2011, siguen la misma metodología que los de 1991, 2001, y 2006, con la única particularidad de que sólo identifican las Áreas Estadísticas Vulnerables, sin realizar el análisis urbanístico detallado que permitía identificar a partir de ellas los Barrios Vulnerables.

Para su desarrollo se ha partido del análisis de la evolución de los Barrios Vulnerables identificados en 2001, viendo primero si seguían o no siendo vulnerables en el año 2011. Posteriormente, se han identificado las nuevas Áreas Estadísticas Vulnerables no coincidentes con Barrios Vulnerables identificados en el Catálogo de 2001, incluyendo también las ciudades que no contaban con Barrios Vulnerables en 2001.

Una vez identificadas las secciones censales que, en cada una de las fechas de estudio, superan los umbrales de referencia (para uno o varios de los 3 Indicadores Básicos de Vulnerabilidad Urbana IBVU), se procede a agrupar estas secciones en Áreas Estadísticas Vulnerables (AEV).

La metodología detallada completa puede consultarse en:

http://www.fomento.gob.es/MFOM.BarriosVulnerables/static/adjunto/Sintesis_metodologica_general_catalogo_bbv.pdf

NOTAS:

- (5) Viviendas Unifamiliares: Número de viviendas en edificios con uso predominantemente residencial que sólo tienen una vivienda.
- (6) Viviendas en edificios de Vivienda Plurifamiliar: Número de viviendas en edificios con uso predominantemente residencial que tienen más un inmueble. (El Censo de 2011 define Inmueble como: Unidad operativa usada en el cuaderno de recorrido del agente censal, que corresponde, según su uso, a una vivienda o un local. Cada inmueble se corresponde con una combinación diferente de los valores de planta y puerta).
- (7) Porcentaje de Población Extranjera: Porcentaje de personas de nacionalidad extranjera, respecto al total de población. (%)
- (8) Porcentaje de Población Extranjera menor de 15 años: Porcentaje de menores de 15 años de edad con nacionalidad extranjera, respecto al total de población menor de 15 años. (%)
- (9) Porcentaje de Población juvenil en paro: Porcentaje de la población de 16 a 29 años en situación de paro respecto al total de población activa de 16 a 29 años. (%)