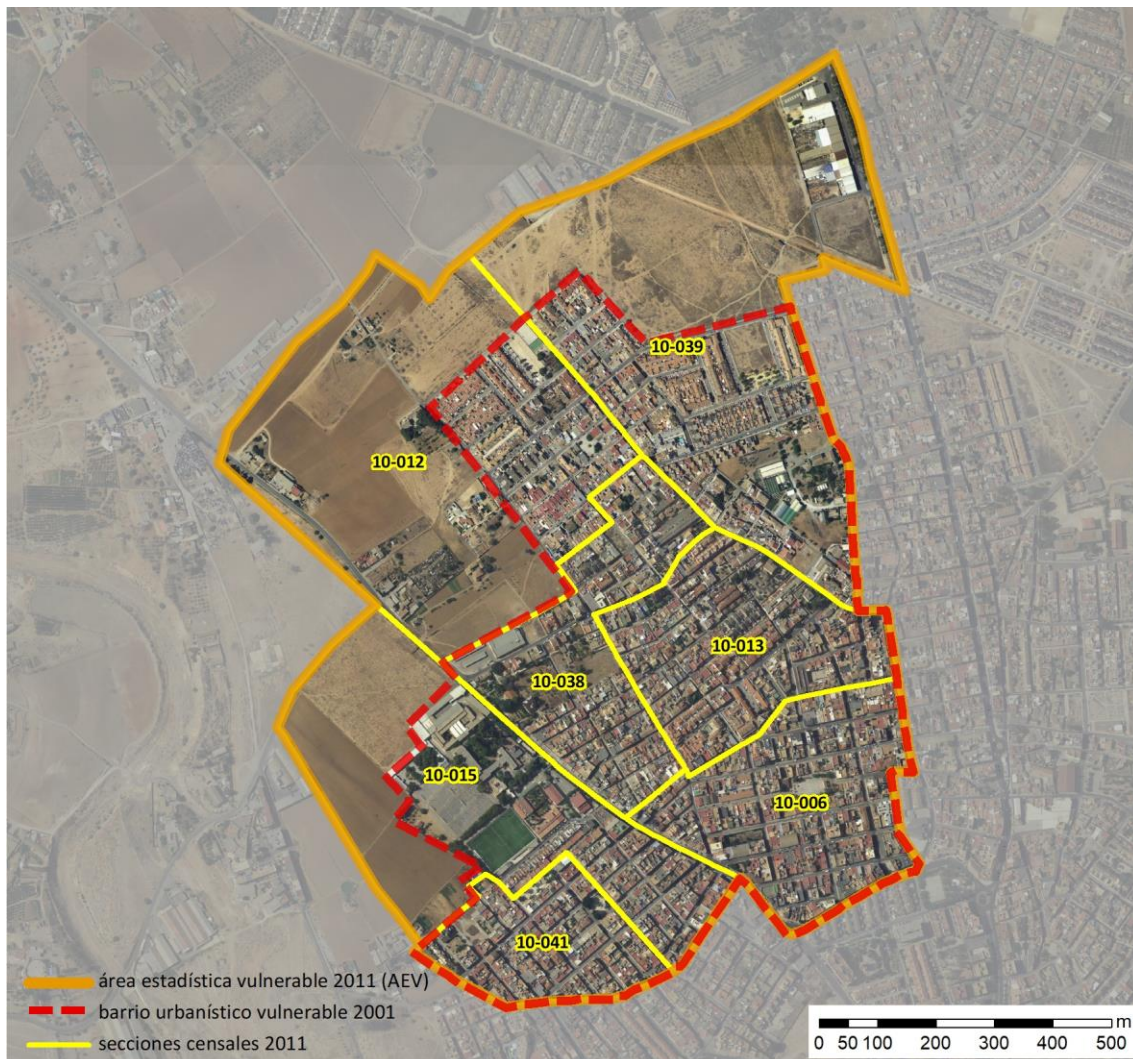


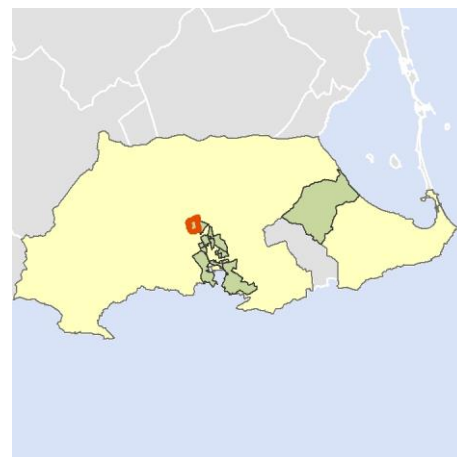
## Ficha AEV (Área Estadística Vulnerable): 30016006



Localización en detalle del AEV

### Datos básicos

Población del AEV	6.270
Viviendas	2.810
Densidad población (pob/Km <sup>2</sup> )	5.020,97
Densidad vivienda (Viv/Ha)	22,50
Superficie (Ha)	124,88
Nº de secciones censales del AEV	7



Localización del AEV dentro del término municipal

### Indicadores básicos de vulnerabilidad (IBVU)

	Valor del AEV	Valor de referencia de vulnerabilidad <sup>(1)</sup>
<b>IBVU Estudios</b> <sup>(2)</sup>	<b>20,24 %</b>	16,38 %
<b>IBVU Viviendas</b> <sup>(3)</sup>	<b>6,94 %</b>	17,50 %
<b>IBVU Paro</b> <sup>(4)</sup>	<b>34,11 %</b>	42,33 %

(1) Valor que se ha tomado como referencia de vulnerabilidad para cada IBVU.

(2) IBVU Estudios: Porcentaje de población analfabeta y sin estudios de 16 años o más, sobre el total de población de 16 años o más.

(3) IBVU Vivienda: Porcentaje de viviendas familiares en edificios en estado ruinoso, malo o deficiente, sobre el total de viviendas familiares.

(4) IBVU Paro: Porcentaje de la población de 16 años o más en situación de paro, respecto al total de población activa de 16 años o más.

DATOS SOCIODEMOGRÁFICOS. Sección censal: 3001610006 AEV: 30016006

	Sección censal		AEV	
	Valores absolutos	%	Valores absolutos	%
<b>Población (2011)</b>				
Población total	1.050		6.270	
Población menor de 15 años	110	10,48	480	7,66
Población de 16 a 29 años	110	10,48	1.090	17,38
Población de 16 años y más	940	89,52	5.360	85,49
Población de 75 años y más	245	23,33	780	12,44
Población extranjera	20	1,90	s.d.	s.d.
Población extranjera menor de 15 años	s.d.	s.d.	s.d.	s.d.
<b>Hogares (2011)</b>				
Hogares	460		2.390	
Hogares unipersonales de mayores de 65 años	70	15,22	260	10,88
Hogares con un adulto y uno o más menores	20	4,35	165	6,90
<b>Nivel educativo y situación laboral (2011)</b>				
Población sin estudios	375	40,11	1.085	20,24
Población activa de 16 años o más	370	35,24	2.800	44,66
Población parada 16 años o más	85	22,97	955	34,11
Población activa de 16 a 29 años	65	59,09	s.d.	s.d.
Población parada de 16 a 29 años	s.d.	s.d.	s.d.	s.d.
Población ocupada	285	27,14	1.845	29,43
Población ocupada con carácter eventual	0	0,00	15	0,81
Población ocupada no cualificada	55	19,30	245	13,28
<b>Edificación y vivienda (2011)</b>				
Viviendas familiares	565		2.810	
Viviendas principales	460	81,42	2.390	85,05
Viviendas secundarias	0	0,00	s.d.	s.d.
Viviendas vacías	110	19,47	s.d.	s.d.
Viviendas unifamiliares (5)	385	68,14	2.265	80,60
Viviendas en edificios de vivienda plurifamiliar (6)	180	31,86	550	19,57
Viviendas con superficie menor de 30m <sup>2</sup>	0	0,00	0	0,00
Viviendas sin cuarto de aseo con inodoro	0	0,00	0	0,00
Viviendas sin baño o ducha	0	0,00	0	0,00
Viviendas en edificios en estado ruinoso, malo o deficiente	100	17,70	195	6,94
Viviendas en edificios anteriores a 1940	0	0,00	s.d.	s.d.
Viviendas en edificios de 4 o más plantas	0	0,00	s.d.	s.d.
Viv. ppls. en edificios de 4 plantas o más sin ascensor	s.d.	s.d.	s.d.	s.d.
Viviendas principales con calefacción individual	s.d.	s.d.	s.d.	s.d.
Viviendas principales con calefacción colectiva	s.d.	s.d.	s.d.	s.d.
Viviendas principales sin calefacción	s.d.	s.d.	s.d.	s.d.
Superficie media útil por habitante (m <sup>2</sup> )	51,12		42,90	

DATOS SOCIODEMOGRÁFICOS. Sección censal: 3001610012 AEV: 30016006

	Sección censal		AEV	
	Valores absolutos	%	Valores absolutos	%
<b>Población (2011)</b>				
Población total	620		6.270	
Población menor de 15 años	0	0,00	480	7,66
Población de 16 a 29 años	75	12,10	1.090	17,38
Población de 16 años y más	510	82,26	5.360	85,49
Población de 75 años y más	95	15,32	780	12,44
Población extranjera	10	1,61	s.d.	s.d.
Población extranjera menor de 15 años	s.d.	s.d.	s.d.	s.d.
<b>Hogares (2011)</b>				
Hogares	205		2.390	
Hogares unipersonales de mayores de 65 años	25	12,20	260	10,88
Hogares con un adulto y uno o más menores	10	4,88	165	6,90
<b>Nivel educativo y situación laboral (2011)</b>				
Población sin estudios	75	14,71	1.085	20,24
Población activa de 16 años o más	250	40,32	2.800	44,66
Población parada 16 años o más	130	52,00	955	34,11
Población activa de 16 a 29 años	s.d.	s.d.	s.d.	s.d.
Población parada de 16 a 29 años	s.d.	s.d.	s.d.	s.d.
Población ocupada	120	19,35	1.845	29,43
Población ocupada con carácter eventual	0	0,00	15	0,81
Población ocupada no cualificada	15	12,50	245	13,28
<b>Edificación y vivienda (2011)</b>				
Viviendas familiares	205		2.810	
Viviendas principales	205	100,00	2.390	85,05
Viviendas secundarias	s.d.	s.d.	s.d.	s.d.
Viviendas vacías	s.d.	s.d.	s.d.	s.d.
Viviendas unifamiliares (5)	195	95,12	2.265	80,60
Viviendas en edificios de vivienda plurifamiliar (6)	10	4,88	550	19,57
Viviendas con superficie menor de 30m <sup>2</sup>	0	0,00	0	0,00
Viviendas sin cuarto de aseo con inodoro	0	0,00	0	0,00
Viviendas sin baño o ducha	0	0,00	0	0,00
Viviendas en edificios en estado ruinoso, malo o deficiente	10	4,88	195	6,94
Viviendas en edificios anteriores a 1940	0	0,00	s.d.	s.d.
Viviendas en edificios de 4 o más plantas	0	0,00	s.d.	s.d.
Viv. ppls. en edificios de 4 plantas o más sin ascensor	s.d.	s.d.	s.d.	s.d.
Viviendas principales con calefacción individual	s.d.	s.d.	s.d.	s.d.
Viviendas principales con calefacción colectiva	s.d.	s.d.	s.d.	s.d.
Viviendas principales sin calefacción	s.d.	s.d.	s.d.	s.d.
Superficie media útil por habitante (m <sup>2</sup> )	33,06		42,90	

DATOS SOCIODEMOGRÁFICOS. Sección censal: 3001610013 AEV: 30016006

	Sección censal		AEV	
	Valores absolutos	%	Valores absolutos	%
<b>Población (2011)</b>				
Población total	1.385		6.270	
Población menor de 15 años	180	13,00	480	7,66
Población de 16 a 29 años	240	17,33	1.090	17,38
Población de 16 años y más	1.205	87,00	5.360	85,49
Población de 75 años y más	105	7,58	780	12,44
Población extranjera	10	0,72	s.d.	s.d.
Población extranjera menor de 15 años	s.d.	s.d.	s.d.	s.d.
<b>Hogares (2011)</b>				
Hogares	490		2.390	
Hogares unipersonales de mayores de 65 años	55	11,22	260	10,88
Hogares con un adulto y uno o más menores	35	7,14	165	6,90
<b>Nivel educativo y situación laboral (2011)</b>				
Población sin estudios	155	12,86	1.085	20,24
Población activa de 16 años o más	680	49,10	2.800	44,66
Población parada 16 años o más	290	42,65	955	34,11
Población activa de 16 a 29 años	170	70,83	s.d.	s.d.
Población parada de 16 a 29 años	80	47,06	s.d.	s.d.
Población ocupada	390	28,16	1.845	29,43
Población ocupada con carácter eventual	5	1,28	15	0,81
Población ocupada no cualificada	25	6,41	245	13,28
<b>Edificación y vivienda (2011)</b>				
Viviendas familiares	640		2.810	
Viviendas principales	490	76,56	2.390	85,05
Viviendas secundarias	25	3,91	s.d.	s.d.
Viviendas vacías	130	20,31	s.d.	s.d.
Viviendas unifamiliares (5)	505	78,91	2.265	80,60
Viviendas en edificios de vivienda plurifamiliar (6)	140	21,88	550	19,57
Viviendas con superficie menor de 30m <sup>2</sup>	0	0,00	0	0,00
Viviendas sin cuarto de aseo con inodoro	0	0,00	0	0,00
Viviendas sin baño o ducha	0	0,00	0	0,00
Viviendas en edificios en estado ruinoso, malo o deficiente	70	10,94	195	6,94
Viviendas en edificios anteriores a 1940	s.d.	s.d.	s.d.	s.d.
Viviendas en edificios de 4 o más plantas	s.d.	s.d.	s.d.	s.d.
Viv. pples. en edificios de 4 plantas o más sin ascensor	s.d.	s.d.	s.d.	s.d.
Viviendas principales con calefacción individual	s.d.	s.d.	s.d.	s.d.
Viviendas principales con calefacción colectiva	s.d.	s.d.	s.d.	s.d.
Viviendas principales sin calefacción	s.d.	s.d.	s.d.	s.d.
Superficie media útil por habitante (m <sup>2</sup> )	43,90		42,90	



DATOS SOCIODEMOGRÁFICOS. Sección censal: 3001610015 AEV: 30016006

Población (2011)	Sección censal		AEV	
	Valores absolutos	%	Valores absolutos	%
Población total	595		6.270	
Población menor de 15 años	0	0,00	480	7,66
Población de 16 a 29 años	75	12,61	1.090	17,38
Población de 16 años y más	480	80,67	5.360	85,49
Población de 75 años y más	0	0,00	780	12,44
Población extranjera	s.d.	s.d.	s.d.	s.d.
Población extranjera menor de 15 años	s.d.	s.d.	s.d.	s.d.
<b>Hogares (2011)</b>				
Hogares	230		2.390	
Hogares unipersonales de mayores de 65 años	10	4,35	260	10,88
Hogares con un adulto y uno o más menores	10	4,35	165	6,90
<b>Nivel educativo y situación laboral (2011)</b>				
Población sin estudios	90	18,75	1.085	20,24
Población activa de 16 años o más	220	36,97	2.800	44,66
Población parada 16 años o más	55	25,00	955	34,11
Población activa de 16 a 29 años	s.d.	s.d.	s.d.	s.d.
Población parada de 16 a 29 años	s.d.	s.d.	s.d.	s.d.
Población ocupada	165	27,73	1.845	29,43
Población ocupada con carácter eventual	0	0,00	15	0,81
Población ocupada no cualificada	20	12,12	245	13,28
<b>Edificación y vivienda (2011)</b>				
Viviendas familiares	275		2.810	
Viviendas principales	230	83,64	2.390	85,05
Viviendas secundarias	s.d.	s.d.	s.d.	s.d.
Viviendas vacías	s.d.	s.d.	s.d.	s.d.
Viviendas unifamiliares (5)	190	69,09	2.265	80,60
Viviendas en edificios de vivienda plurifamiliar (6)	85	30,91	550	19,57
Viviendas con superficie menor de 30m <sup>2</sup>	0	0,00	0	0,00
Viviendas sin cuarto de aseo con inodoro	0	0,00	0	0,00
Viviendas sin baño o ducha	0	0,00	0	0,00
Viviendas en edificios en estado ruinoso, malo o deficiente	0	0,00	195	6,94
Viviendas en edificios anteriores a 1940	0	0,00	s.d.	s.d.
Viviendas en edificios de 4 o más plantas	0	0,00	s.d.	s.d.
Viv. ppls. en edificios de 4 plantas o más sin ascensor	s.d.	s.d.	s.d.	s.d.
Viviendas principales con calefacción individual	s.d.	s.d.	s.d.	s.d.
Viviendas principales con calefacción colectiva	s.d.	s.d.	s.d.	s.d.
Viviendas principales sin calefacción	s.d.	s.d.	s.d.	s.d.
Superficie media útil por habitante (m <sup>2</sup> )	43,91		42,90	

DATOS SOCIODEMOGRÁFICOS. Sección censal: 3001610038 AEV: 30016006

	Sección censal		AEV	
	Valores absolutos	%	Valores absolutos	%
<b>Población (2011)</b>				
Población total	655		6.270	
Población menor de 15 años	0	0,00	480	7,66
Población de 16 a 29 años	95	14,50	1.090	17,38
Población de 16 años y más	525	80,15	5.360	85,49
Población de 75 años y más	145	22,14	780	12,44
Población extranjera	s.d.	s.d.	s.d.	s.d.
Población extranjera menor de 15 años	s.d.	s.d.	s.d.	s.d.
<b>Hogares (2011)</b>				
Hogares	270		2.390	
Hogares unipersonales de mayores de 65 años	50	18,52	260	10,88
Hogares con un adulto y uno o más menores	0	0,00	165	6,90
<b>Nivel educativo y situación laboral (2011)</b>				
Población sin estudios	170	32,38	1.085	20,24
Población activa de 16 años o más	260	39,69	2.800	44,66
Población parada 16 años o más	115	44,23	955	34,11
Población activa de 16 a 29 años	75	78,95	s.d.	s.d.
Población parada de 16 a 29 años	s.d.	s.d.	s.d.	s.d.
Población ocupada	145	22,14	1.845	29,43
Población ocupada con carácter eventual	10	6,90	15	0,81
Población ocupada no cualificada	30	20,69	245	13,28
<b>Edificación y vivienda (2011)</b>				
Viviendas familiares	335		2.810	
Viviendas principales	270	80,60	2.390	85,05
Viviendas secundarias	s.d.	s.d.	s.d.	s.d.
Viviendas vacías	s.d.	s.d.	s.d.	s.d.
Viviendas unifamiliares (5)	265	79,10	2.265	80,60
Viviendas en edificios de vivienda plurifamiliar (6)	70	20,90	550	19,57
Viviendas con superficie menor de 30m <sup>2</sup>	0	0,00	0	0,00
Viviendas sin cuarto de aseo con inodoro	0	0,00	0	0,00
Viviendas sin baño o ducha	0	0,00	0	0,00
Viviendas en edificios en estado ruinoso, malo o deficiente	15	4,48	195	6,94
Viviendas en edificios anteriores a 1940	s.d.	s.d.	s.d.	s.d.
Viviendas en edificios de 4 o más plantas	0	0,00	s.d.	s.d.
Viv. pples. en edificios de 4 plantas o más sin ascensor	s.d.	s.d.	s.d.	s.d.
Viviendas principales con calefacción individual	s.d.	s.d.	s.d.	s.d.
Viviendas principales con calefacción colectiva	s.d.	s.d.	s.d.	s.d.
Viviendas principales sin calefacción	s.d.	s.d.	s.d.	s.d.
Superficie media útil por habitante (m <sup>2</sup> )	48,59		42,90	

DATOS SOCIODEMOGRÁFICOS. Sección censal: 3001610039 AEV: 30016006

	Sección censal		AEV	
	Valores absolutos	%	Valores absolutos	%
<b>Población (2011)</b>				
Población total	1.170		6.270	
Población menor de 15 años	190	16,24	480	7,66
Población de 16 a 29 años	260	22,22	1.090	17,38
Población de 16 años y más	980	83,76	5.360	85,49
Población de 75 años y más	80	6,84	780	12,44
Población extranjera	40	3,42	s.d.	s.d.
Población extranjera menor de 15 años	s.d.	s.d.	s.d.	s.d.
<b>Hogares (2011)</b>				
Hogares	420		2.390	
Hogares unipersonales de mayores de 65 años	20	4,76	260	10,88
Hogares con un adulto y uno o más menores	45	10,71	165	6,90
<b>Nivel educativo y situación laboral (2011)</b>				
Población sin estudios	140	14,29	1.085	20,24
Población activa de 16 años o más	605	51,71	2.800	44,66
Población parada 16 años o más	155	25,62	955	34,11
Población activa de 16 a 29 años	175	67,31	s.d.	s.d.
Población parada de 16 a 29 años	80	45,71	s.d.	s.d.
Población ocupada	450	38,46	1.845	29,43
Población ocupada con carácter eventual	0	0,00	15	0,81
Población ocupada no cualificada	45	10,00	245	13,28
<b>Edificación y vivienda (2011)</b>				
Viviendas familiares	475		2.810	
Viviendas principales	420	88,42	2.390	85,05
Viviendas secundarias	5	1,05	s.d.	s.d.
Viviendas vacías	50	10,53	s.d.	s.d.
Viviendas unifamiliares (5)	455	95,79	2.265	80,60
Viviendas en edificios de vivienda plurifamiliar (6)	20	4,21	550	19,57
Viviendas con superficie menor de 30m <sup>2</sup>	0	0,00	0	0,00
Viviendas sin cuarto de aseo con inodoro	0	0,00	0	0,00
Viviendas sin baño o ducha	0	0,00	0	0,00
Viviendas en edificios en estado ruinoso, malo o deficiente	0	0,00	195	6,94
Viviendas en edificios anteriores a 1940	s.d.	s.d.	s.d.	s.d.
Viviendas en edificios de 4 o más plantas	0	0,00	s.d.	s.d.
Viv. pples. en edificios de 4 plantas o más sin ascensor	s.d.	s.d.	s.d.	s.d.
Viviendas principales con calefacción individual	s.d.	s.d.	s.d.	s.d.
Viviendas principales con calefacción colectiva	s.d.	s.d.	s.d.	s.d.
Viviendas principales sin calefacción	s.d.	s.d.	s.d.	s.d.
Superficie media útil por habitante (m <sup>2</sup> )	40,60		42,90	

DATOS SOCIODEMOGRÁFICOS. Sección censal: 3001610041 AEV: 30016006

Población (2011)	Sección censal		AEV	
	Valores absolutos	%	Valores absolutos	%
Población total	795		6.270	
Población menor de 15 años	0	0,00	480	7,66
Población de 16 a 29 años	235	29,56	1.090	17,38
Población de 16 años y más	720	90,57	5.360	85,49
Población de 75 años y más	110	13,84	780	12,44
Población extranjera	s.d.	s.d.	s.d.	s.d.
Población extranjera menor de 15 años	s.d.	s.d.	s.d.	s.d.
<b>Hogares (2011)</b>				
Hogares	315		2.390	
Hogares unipersonales de mayores de 65 años	30	9,52	260	10,88
Hogares con un adulto y uno o más menores	45	14,29	165	6,90
<b>Nivel educativo y situación laboral (2011)</b>				
Población sin estudios	80	11,11	1.085	20,24
Población activa de 16 años o más	415	52,20	2.800	44,66
Población parada 16 años o más	125	30,12	955	34,11
Población activa de 16 a 29 años	165	70,21	s.d.	s.d.
Población parada de 16 a 29 años	50	30,30	s.d.	s.d.
Población ocupada	290	36,48	1.845	29,43
Población ocupada con carácter eventual	0	0,00	15	0,81
Población ocupada no cualificada	55	18,97	245	13,28
<b>Edificación y vivienda (2011)</b>				
Viviendas familiares	315		2.810	
Viviendas principales	315	100,00	2.390	85,05
Viviendas secundarias	s.d.	s.d.	s.d.	s.d.
Viviendas vacías	s.d.	s.d.	s.d.	s.d.
Viviendas unifamiliares (5)	270	85,71	2.265	80,60
Viviendas en edificios de vivienda plurifamiliar (6)	45	14,29	550	19,57
Viviendas con superficie menor de 30m <sup>2</sup>	0	0,00	0	0,00
Viviendas sin cuarto de aseo con inodoro	0	0,00	0	0,00
Viviendas sin baño o ducha	0	0,00	0	0,00
Viviendas en edificios en estado ruinoso, malo o deficiente	0	0,00	195	6,94
Viviendas en edificios anteriores a 1940	0	0,00	s.d.	s.d.
Viviendas en edificios de 4 o más plantas	0	0,00	s.d.	s.d.
Viv. pples. en edificios de 4 plantas o más sin ascensor	s.d.	s.d.	s.d.	s.d.
Viviendas principales con calefacción individual	s.d.	s.d.	s.d.	s.d.
Viviendas principales con calefacción colectiva	s.d.	s.d.	s.d.	s.d.
Viviendas principales sin calefacción	s.d.	s.d.	s.d.	s.d.
Superficie media útil por habitante (m <sup>2</sup> )	35,66		42,90	



INDICADORES DE VULNERABILIDAD AEV: 30016006

	AEV	Municipio	Comunidad Autónoma	España
<b>Vulnerabilidad sociodemográfica</b>				
% de población de 75 años y más años	12,44	7,39	6,95	8,71
% de hogares unipersonales de mayores de 65 años	10,88	9,01	7,57	9,45
% de hogares con un adulto y uno o más menores	6,90	4,78	4,77	4,83
% de población extranjera (7)	s.d.	13,50	15,51	11,26
% de población extranjera menor de 15 años (8)	s.d.	13,45	13,45	12,30
<b>Vulnerabilidad socioeconómica</b>				
% de población en paro (IBVU)	34,11	33,82	32,68	29,64
% de población juvenil en paro (9)	s.d.	50,13	47,18	44,81
% de ocupados eventuales	0,81	0,45	23,86	19,35
% de ocupados no cualificados	13,28	12,26	15,51	11,03
% de población sin estudios (IBVU)	20,24	12,56	14,70	10,92
<b>Vulnerabilidad residencial</b>				
% de viviendas con una superficie menor de 30 m <sup>2</sup>	0,00	0,29	0,14	0,28
Superficie media útil por habitante (m <sup>2</sup> )	42,90	50,97	49,29	51,82
% de viviendas sin cuarto de aseo con inodoro	0,00	0,50	0,32	0,41
% de viviendas sin baño o ducha	0,00	0,37	0,32	0,37
% de viviendas en estado ruinoso, malo o deficiente (IBVU)	6,94	11,41	7,81	6,99
% de viviendas en edificios anteriores a 1940	s.d.	4,67	8,20	13,20
% de viv. ppales. en edificios de 4 o más plantas sin ascensor	s.d.	78,95	17,85	25,50
% de viviendas principales sin calefacción	s.d.	20,36	66,48	43,14

## Definiciones y Síntesis Metodológica

ESTE CATÁLOGO REFERIDO A 2011 SÓLO IDENTIFICA ÁREAS ESTADÍSTICAS VULNERABLES (AEV), NO BARRIOS VULNERABLES

### ÁREA ESTADÍSTICA VULNERABLE (AEV):

Agrupación de secciones censales colindantes y de cierta homogeneidad urbanística, de entre 3.500 y 15.000 habitantes en las que, al menos, uno de los tres Indicadores Básicos de Vulnerabilidad Urbana (IBVU Estudios, IBVU Vivienda o IBVU Paro) del conjunto supera el valor establecido como referencia de vulnerabilidad.

- IBVU Estudios: Porcentaje de población analfabeta y sin estudios de 16 años o más, sobre el total de población de 16 años o más. Valor de referencia de vulnerabilidad (2011): 16,38%.

- IBVU Vivienda: Porcentaje de viviendas familiares (principales, secundarias, vacías) en edificios en estado en estado ruinoso, malo o deficiente, sobre el total de viviendas familiares (principales, secundarias, vacías). Valor de referencia de vulnerabilidad (2011): 17,50 %.

- IBVU Paro: Porcentaje de la población de 16 años o más en situación de paro, respecto al total de población activa de 16 años o más. Valor de referencia de vulnerabilidad (2011): 42,33 %.

Las Áreas Estadísticas Vulnerables (AEV) son el resultado de un análisis detallado de los tres Indicadores Básicos de Vulnerabilidad Urbana (IBVU) sobre las secciones censales, realizado en gabinete, teniendo en cuenta el soporte urbano real, y por tanto definiendo continuidades, delimitando barreras y realizando, dentro de lo que permite la fotografía aérea, un primer análisis de la homogeneidad morfológica de los espacios.

### BARRIO VULNERABLE (BV) (Sólo 2001):

Se entiende por Barrio Vulnerable (BV) un conjunto urbano de cierta homogeneidad y continuidad urbanística, delimitado partiendo siempre de un Área Estadística Vulnerable (AEV), pero perfilando esta delimitación estadística en base a los 3 IBVU mencionados desde el punto de vista urbanístico, buscando por tanto una mayor correspondencia con los tejidos morfológicos de las ciudades. La delimitación de Barrios Vulnerables se realizó sólo en el Catálogo de 2001, partiendo de las Áreas Estadísticas Vulnerables previamente identificadas en 2001, perfilando su delimitación con trabajo de campo y la información aportada por los técnicos municipales contactados en cada Ayuntamiento, quedando definida la delimitación de cada BV en función de estos datos. El Catálogo de 2001 incluía, para cada uno de estos BV una "Descripción Urbanística", que trataba de reflejar su realidad actual tanto urbana como social.

El presente Catálogo de 2011 sólo contempla la delimitación de AEV de 2011, sin que se haya realizado la delimitación de BV ni las correspondientes fichas de "Descripción Urbanística" de 2011. No obstante, y para comparar la evolución de los BV identificados en 2001, en la ficha de cada AEV de 2011 se recoge la delimitación de BV de 2001, si hubiera coincidencia aproximada.

### SÍNTESIS METODOLÓGICA (2011):

El cuerpo de estudio del Catálogo de Barrios Vulnerables de 2011 sigue el criterio establecido en los Catálogos anteriores: centrándose en los municipios mayores de 50.000 habitantes y capitales de provincia. De este modo, el ámbito de análisis del Catálogo de 2011 cuenta con un total de 147 ciudades, 8 más que en el Catálogo de 2001 y 30 más que en el Catálogo de 1991.

Los trabajos del Catálogo de 2011, siguen la misma metodología que los de 1991, 2001, y 2006, con la única particularidad de que sólo identifican las Áreas Estadísticas Vulnerables, sin realizar el análisis urbanístico detallado que permitía identificar a partir de ellas los Barrios Vulnerables.

Para su desarrollo se ha partido del análisis de la evolución de los Barrios Vulnerables identificados en 2001, viendo primero si seguían o no siendo vulnerables en el año 2011. Posteriormente, se han identificado las nuevas Áreas Estadísticas Vulnerables no coincidentes con Barrios Vulnerables identificados en el Catálogo de 2001, incluyendo también las ciudades que no contaban con Barrios Vulnerables en 2001.

Una vez identificadas las secciones censales que, en cada una de las fechas de estudio, superan los umbrales de referencia (para uno o varios de los 3 Indicadores Básicos de Vulnerabilidad Urbana IBVU), se procede a agrupar estas secciones en Áreas Estadísticas Vulnerables (AEV).

La metodología detallada completa puede consultarse en:

[http://www.fomento.gob.es/MFOM.BarriosVulnerables/static/adjunto/Sintesis\\_metodologica\\_general\\_catalogo\\_bbv.pdf](http://www.fomento.gob.es/MFOM.BarriosVulnerables/static/adjunto/Sintesis_metodologica_general_catalogo_bbv.pdf)

### NOTAS:

- (5) Viviendas Unifamiliares: Número de viviendas en edificios con uso predominantemente residencial que sólo tienen una vivienda.
- (6) Viviendas en edificios de Vivienda Plurifamiliar: Número de viviendas en edificios con uso predominantemente residencial que tienen más un inmueble. (El Censo de 2011 define Inmueble como: Unidad operativa usada en el cuaderno de recorrido del agente censal, que corresponde, según su uso, a una vivienda o un local. Cada inmueble se corresponde con una combinación diferente de los valores de planta y puerta).
- (7) Porcentaje de Población Extranjera: Porcentaje de personas de nacionalidad extranjera, respecto al total de población. (%)
- (8) Porcentaje de Población Extranjera menor de 15 años: Porcentaje de menores de 15 años de edad con nacionalidad extranjera, respecto al total de población menor de 15 años. (%)
- (9) Porcentaje de Población juvenil en paro: Porcentaje de la población de 16 a 29 años en situación de paro respecto al total de población activa de 16 a 29 años. (%)