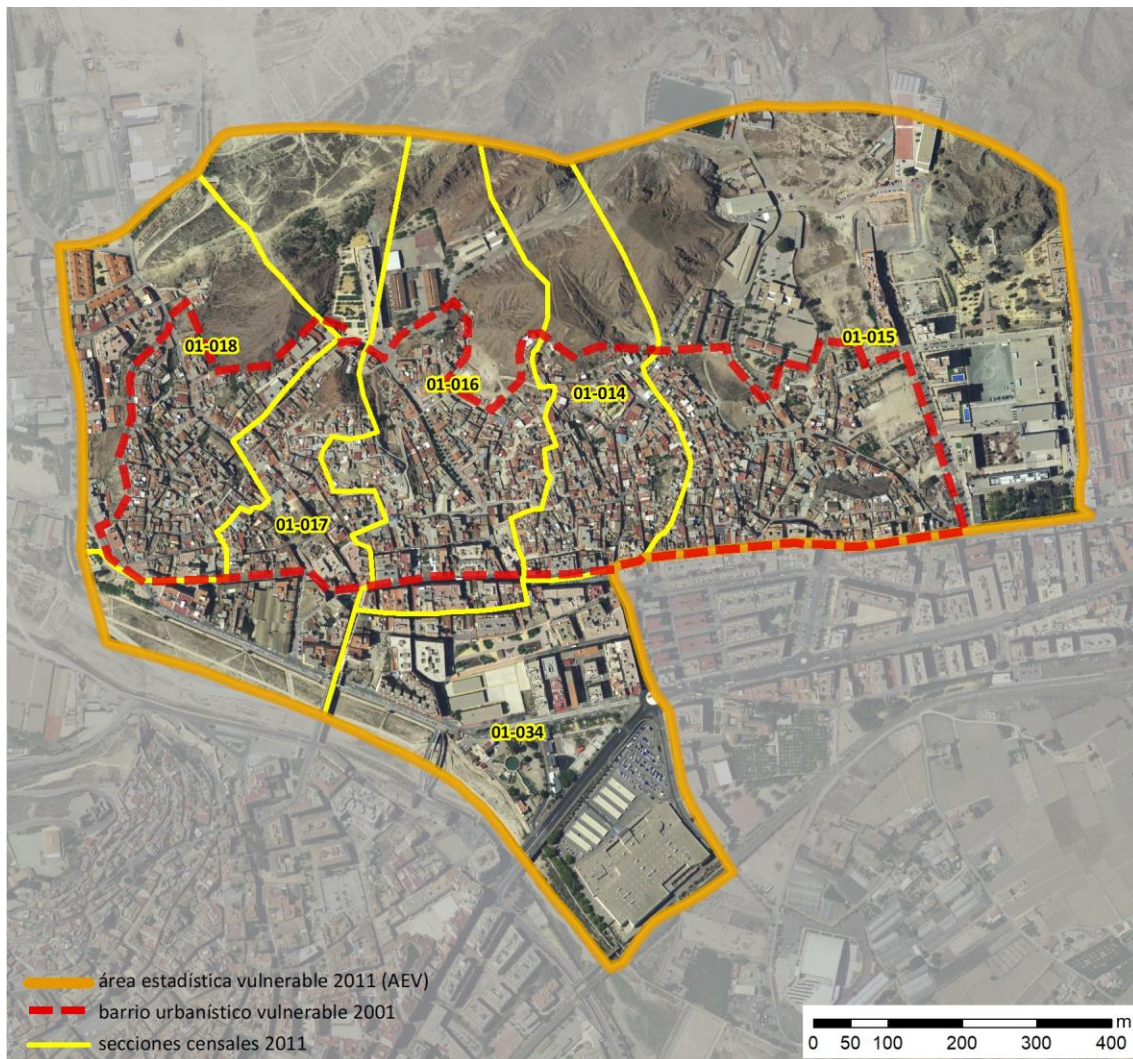


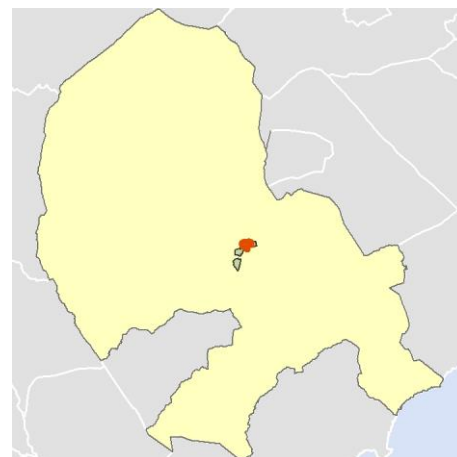
Ficha AEV (Área Estadística Vulnerable): 30024001



Localización en detalle del AEV

Datos básicos

Población del AEV	10.800
Viviendas	3.905
Densidad población (pob/Km ²)	11.293,02
Densidad vivienda (Viv/Ha)	40,83
Superficie (Ha)	95,63
Nº de secciones censales del AEV	6



Localización del AEV dentro del término municipal

Indicadores básicos de vulnerabilidad (IBVU)

	Valor del AEV	Valor de referencia de vulnerabilidad ⁽¹⁾
IBVU Estudios ⁽²⁾	21,86 %	16,38 %
IBVU Viviendas ⁽³⁾	8,58 %	17,50 %
IBVU Paro ⁽⁴⁾	s.d. %	42,33 %

(1) Valor que se ha tomado como referencia de vulnerabilidad para cada IBVU.

(2) IBVU Estudios: Porcentaje de población analfabeta y sin estudios de 16 años o más, sobre el total de población de 16 años o más.

(3) IBVU Vivienda: Porcentaje de viviendas familiares en edificios en estado ruinoso, malo o deficiente, sobre el total de viviendas familiares.

(4) IBVU Paro: Porcentaje de la población de 16 años o más en situación de paro, respecto al total de población activa de 16 años o más.

DATOS SOCIODEMOGRÁFICOS. Sección censal: 3002401014 AEV: 30024001

	Sección censal		AEV	
	Valores absolutos	%	Valores absolutos	%
Población (2011)				
Población total	1.260		10.800	
Población menor de 15 años	0	0,00	1.765	16,34
Población de 16 a 29 años	125	9,92	2.090	19,35
Población de 16 años y más	870	69,05	8.645	80,05
Población de 75 años y más	95	7,54	460	4,26
Población extranjera	665	52,78	s.d.	s.d.
Población extranjera menor de 15 años	s.d.	s.d.	s.d.	s.d.
Hogares (2011)				
Hogares	400		3.485	
Hogares unipersonales de mayores de 65 años	60	15,00	195	5,60
Hogares con un adulto y uno o más menores	0	0,00	120	3,44
Nivel educativo y situación laboral (2011)				
Población sin estudios	310	35,63	1.890	21,86
Población activa de 16 años o más	480	38,10	5.930	54,91
Población parada 16 años o más	s.d.	s.d.	s.d.	s.d.
Población activa de 16 a 29 años	110	88,00	1.460	69,86
Población parada de 16 a 29 años	s.d.	s.d.	s.d.	s.d.
Población ocupada	s.d.	s.d.	s.d.	s.d.
Población ocupada con carácter eventual	s.d.	s.d.	s.d.	s.d.
Población ocupada no cualificada	s.d.	s.d.	s.d.	s.d.
Edificación y vivienda (2011)				
Viviendas familiares	445		3.905	
Viviendas principales	400	89,89	3.485	89,24
Viviendas secundarias	s.d.	s.d.	s.d.	s.d.
Viviendas vacías	s.d.	s.d.	s.d.	s.d.
Viviendas unifamiliares (5)	230	51,69	1.410	36,11
Viviendas en edificios de vivienda plurifamiliar (6)	215	48,31	2.480	63,51
Viviendas con superficie menor de 30m ²	0	0,00	5	0,13
Viviendas sin cuarto de aseo con inodoro	0	0,00	0	0,00
Viviendas sin baño o ducha	0	0,00	0	0,00
Viviendas en edificios en estado ruinoso, malo o deficiente	15	3,37	335	8,58
Viviendas en edificios anteriores a 1940	0	0,00	s.d.	s.d.
Viviendas en edificios de 4 o más plantas	s.d.	s.d.	s.d.	s.d.
Viv. pples. en edificios de 4 plantas o más sin ascensor	s.d.	s.d.	s.d.	s.d.
Viviendas principales con calefacción individual	s.d.	s.d.	s.d.	s.d.
Viviendas principales con calefacción colectiva	s.d.	s.d.	s.d.	s.d.
Viviendas principales sin calefacción	s.d.	s.d.	s.d.	s.d.
Superficie media útil por habitante (m ²)	33,55		34,65	

DATOS SOCIODEMOGRÁFICOS. Sección censal: 3002401015 AEV: 30024001

Población (2011)	Sección censal		AEV	
	Valores absolutos	%	Valores absolutos	%
Población total	865		10.800	
Población menor de 15 años	165	19,08	1.765	16,34
Población de 16 a 29 años	170	19,65	2.090	19,35
Población de 16 años y más	700	80,92	8.645	80,05
Población de 75 años y más	70	8,09	460	4,26
Población extranjera	s.d.	s.d.	s.d.	s.d.
Población extranjera menor de 15 años	s.d.	s.d.	s.d.	s.d.
Hogares (2011)				
Hogares	315		3.485	
Hogares unipersonales de mayores de 65 años	25	7,94	195	5,60
Hogares con un adulto y uno o más menores	20	6,35	120	3,44
Nivel educativo y situación laboral (2011)				
Población sin estudios	195	27,86	1.890	21,86
Población activa de 16 años o más	345	39,88	5.930	54,91
Población parada 16 años o más	170	49,28	s.d.	s.d.
Población activa de 16 a 29 años	60	35,29	1.460	69,86
Población parada de 16 a 29 años	60	100,00	s.d.	s.d.
Población ocupada	175	20,23	s.d.	s.d.
Población ocupada con carácter eventual	5	2,86	s.d.	s.d.
Población ocupada no cualificada	15	8,57	s.d.	s.d.
Edificación y vivienda (2011)				
Viviendas familiares	415		3.905	
Viviendas principales	315	75,90	3.485	89,24
Viviendas secundarias	45	10,84	s.d.	s.d.
Viviendas vacías	50	12,05	s.d.	s.d.
Viviendas unifamiliares (5)	130	31,33	1.410	36,11
Viviendas en edificios de vivienda plurifamiliar (6)	285	68,67	2.480	63,51
Viviendas con superficie menor de 30m ²	0	0,00	5	0,13
Viviendas sin cuarto de aseo con inodoro	0	0,00	0	0,00
Viviendas sin baño o ducha	0	0,00	0	0,00
Viviendas en edificios en estado ruinoso, malo o deficiente	70	16,87	335	8,58
Viviendas en edificios anteriores a 1940	s.d.	s.d.	s.d.	s.d.
Viviendas en edificios de 4 o más plantas	160	38,55	s.d.	s.d.
Viv. ppls. en edificios de 4 plantas o más sin ascensor	0	0,00	s.d.	s.d.
Viviendas principales con calefacción individual	s.d.	s.d.	s.d.	s.d.
Viviendas principales con calefacción colectiva	s.d.	s.d.	s.d.	s.d.
Viviendas principales sin calefacción	s.d.	s.d.	s.d.	s.d.
Superficie media útil por habitante (m ²)	52,77		34,65	

DATOS SOCIODEMOGRÁFICOS. Sección censal: 3002401016 AEV: 30024001

	Sección censal		AEV	
	Valores absolutos	%	Valores absolutos	%
Población (2011)				
Población total	1.855		10.800	
Población menor de 15 años	395	21,29	1.765	16,34
Población de 16 a 29 años	350	18,87	2.090	19,35
Población de 16 años y más	1.460	78,71	8.645	80,05
Población de 75 años y más	0	0,00	460	4,26
Población extranjera	745	40,16	s.d.	s.d.
Población extranjera menor de 15 años	110	27,85	s.d.	s.d.
Hogares (2011)				
Hogares	660		3.485	
Hogares unipersonales de mayores de 65 años	10	1,52	195	5,60
Hogares con un adulto y uno o más menores	65	9,85	120	3,44
Nivel educativo y situación laboral (2011)				
Población sin estudios	370	25,26	1.890	21,86
Población activa de 16 años o más	1.335	71,97	5.930	54,91
Población parada 16 años o más	345	25,84	s.d.	s.d.
Población activa de 16 a 29 años	310	88,57	1.460	69,86
Población parada de 16 a 29 años	125	40,32	s.d.	s.d.
Población ocupada	990	53,37	s.d.	s.d.
Población ocupada con carácter eventual	0	0,00	s.d.	s.d.
Población ocupada no cualificada	725	73,23	s.d.	s.d.
Edificación y vivienda (2011)				
Viviendas familiares	745		3.905	
Viviendas principales	660	88,59	3.485	89,24
Viviendas secundarias	5	0,67	s.d.	s.d.
Viviendas vacías	80	10,74	s.d.	s.d.
Viviendas unifamiliares (5)	195	26,17	1.410	36,11
Viviendas en edificios de vivienda plurifamiliar (6)	545	73,15	2.480	63,51
Viviendas con superficie menor de 30m ²	0	0,00	5	0,13
Viviendas sin cuarto de aseo con inodoro	0	0,00	0	0,00
Viviendas sin baño o ducha	0	0,00	0	0,00
Viviendas en edificios en estado ruinoso, malo o deficiente	105	14,09	335	8,58
Viviendas en edificios anteriores a 1940	s.d.	s.d.	s.d.	s.d.
Viviendas en edificios de 4 o más plantas	440	59,06	s.d.	s.d.
Viv. ppls. en edificios de 4 plantas o más sin ascensor	90	13,64	s.d.	s.d.
Viviendas principales con calefacción individual	s.d.	s.d.	s.d.	s.d.
Viviendas principales con calefacción colectiva	s.d.	s.d.	s.d.	s.d.
Viviendas principales sin calefacción	s.d.	s.d.	s.d.	s.d.
Superficie media útil por habitante (m ²)	36,15		34,65	

DATOS SOCIODEMOGRÁFICOS. Sección censal: 3002401017 AEV: 30024001

	Sección censal		AEV	
	Valores absolutos	%	Valores absolutos	%
Población (2011)				
Población total	2.375		10.800	
Población menor de 15 años	615	25,89	1.765	16,34
Población de 16 a 29 años	470	19,79	2.090	19,35
Población de 16 años y más	1.755	73,89	8.645	80,05
Población de 75 años y más	145	6,11	460	4,26
Población extranjera	1.190	50,11	s.d.	s.d.
Población extranjera menor de 15 años	370	60,16	s.d.	s.d.
Hogares (2011)				
Hogares	600		3.485	
Hogares unipersonales de mayores de 65 años	35	5,83	195	5,60
Hogares con un adulto y uno o más menores	10	1,67	120	3,44
Nivel educativo y situación laboral (2011)				
Población sin estudios	245	13,96	1.890	21,86
Población activa de 16 años o más	1.010	42,53	5.930	54,91
Población parada 16 años o más	540	53,47	s.d.	s.d.
Población activa de 16 a 29 años	280	59,57	1.460	69,86
Población parada de 16 a 29 años	s.d.	s.d.	s.d.	s.d.
Población ocupada	470	19,79	s.d.	s.d.
Población ocupada con carácter eventual	30	6,38	s.d.	s.d.
Población ocupada no cualificada	280	59,57	s.d.	s.d.
Edificación y vivienda (2011)				
Viviendas familiares	640		3.905	
Viviendas principales	600	93,75	3.485	89,24
Viviendas secundarias	0	0,00	s.d.	s.d.
Viviendas vacías	40	6,25	s.d.	s.d.
Viviendas unifamiliares (5)	315	49,22	1.410	36,11
Viviendas en edificios de vivienda plurifamiliar (6)	325	50,78	2.480	63,51
Viviendas con superficie menor de 30m ²	0	0,00	5	0,13
Viviendas sin cuarto de aseo con inodoro	0	0,00	0	0,00
Viviendas sin baño o ducha	0	0,00	0	0,00
Viviendas en edificios en estado ruinoso, malo o deficiente	25	3,91	335	8,58
Viviendas en edificios anteriores a 1940	s.d.	s.d.	s.d.	s.d.
Viviendas en edificios de 4 o más plantas	215	33,59	s.d.	s.d.
Viv. ppls. en edificios de 4 plantas o más sin ascensor	40	6,67	s.d.	s.d.
Viviendas principales con calefacción individual	s.d.	s.d.	s.d.	s.d.
Viviendas principales con calefacción colectiva	s.d.	s.d.	s.d.	s.d.
Viviendas principales sin calefacción	s.d.	s.d.	s.d.	s.d.
Superficie media útil por habitante (m ²)	25,60		34,65	

DATOS SOCIODEMOGRÁFICOS. Sección censal: 3002401018 AEV: 30024001

	Sección censal		AEV	
	Valores absolutos	%	Valores absolutos	%
Población (2011)				
Población total	2.290		10.800	
Población menor de 15 años	300	13,10	1.765	16,34
Población de 16 a 29 años	480	20,96	2.090	19,35
Población de 16 años y más	1.990	86,90	8.645	80,05
Población de 75 años y más	150	6,55	460	4,26
Población extranjera	320	13,97	s.d.	s.d.
Población extranjera menor de 15 años	65	21,67	s.d.	s.d.
Hogares (2011)				
Hogares	800		3.485	
Hogares unipersonales de mayores de 65 años	20	2,50	195	5,60
Hogares con un adulto y uno o más menores	20	2,50	120	3,44
Nivel educativo y situación laboral (2011)				
Población sin estudios	340	17,09	1.890	21,86
Población activa de 16 años o más	1.380	60,26	5.930	54,91
Población parada 16 años o más	465	33,70	s.d.	s.d.
Población activa de 16 a 29 años	355	73,96	1.460	69,86
Población parada de 16 a 29 años	150	42,25	s.d.	s.d.
Población ocupada	915	39,96	s.d.	s.d.
Población ocupada con carácter eventual	0	0,00	s.d.	s.d.
Población ocupada no cualificada	110	12,02	s.d.	s.d.
Edificación y vivienda (2011)				
Viviendas familiares	880		3.905	
Viviendas principales	800	90,91	3.485	89,24
Viviendas secundarias	15	1,70	s.d.	s.d.
Viviendas vacías	65	7,39	s.d.	s.d.
Viviendas unifamiliares (5)	540	61,36	1.410	36,11
Viviendas en edificios de vivienda plurifamiliar (6)	330	37,50	2.480	63,51
Viviendas con superficie menor de 30m ²	5	0,63	5	0,13
Viviendas sin cuarto de aseo con inodoro	0	0,00	0	0,00
Viviendas sin baño o ducha	0	0,00	0	0,00
Viviendas en edificios en estado ruinoso, malo o deficiente	100	11,36	335	8,58
Viviendas en edificios anteriores a 1940	140	17,50	s.d.	s.d.
Viviendas en edificios de 4 o más plantas	180	20,45	s.d.	s.d.
Viv. ppls. en edificios de 4 plantas o más sin ascensor	10	1,25	s.d.	s.d.
Viviendas principales con calefacción individual	s.d.	s.d.	s.d.	s.d.
Viviendas principales con calefacción colectiva	s.d.	s.d.	s.d.	s.d.
Viviendas principales sin calefacción	s.d.	s.d.	s.d.	s.d.
Superficie media útil por habitante (m ²)	34,59		34,65	

DATOS SOCIODEMOGRÁFICOS. Sección censal: 3002401034 AEV: 30024001

	Sección censal		AEV	
	Valores absolutos	%	Valores absolutos	%
Población (2011)				
Población total	2.155		10.800	
Población menor de 15 años	290	13,46	1.765	16,34
Población de 16 a 29 años	495	22,97	2.090	19,35
Población de 16 años y más	1.870	86,77	8.645	80,05
Población de 75 años y más	0	0,00	460	4,26
Población extranjera	690	32,02	s.d.	s.d.
Población extranjera menor de 15 años	15	5,17	s.d.	s.d.
Hogares (2011)				
Hogares	710		3.485	
Hogares unipersonales de mayores de 65 años	45	6,34	195	5,60
Hogares con un adulto y uno o más menores	5	0,70	120	3,44
Nivel educativo y situación laboral (2011)				
Población sin estudios	430	22,99	1.890	21,86
Población activa de 16 años o más	1.380	64,04	5.930	54,91
Población parada 16 años o más	205	14,86	s.d.	s.d.
Población activa de 16 a 29 años	345	69,70	1.460	69,86
Población parada de 16 a 29 años	95	27,54	s.d.	s.d.
Población ocupada	1.175	54,52	s.d.	s.d.
Población ocupada con carácter eventual	0	0,00	s.d.	s.d.
Población ocupada no cualificada	540	45,96	s.d.	s.d.
Edificación y vivienda (2011)				
Viviendas familiares	780		3.905	
Viviendas principales	710	91,03	3.485	89,24
Viviendas secundarias	25	3,21	s.d.	s.d.
Viviendas vacías	45	5,77	s.d.	s.d.
Viviendas unifamiliares (5)	0	0,00	1.410	36,11
Viviendas en edificios de vivienda plurifamiliar (6)	780	100,00	2.480	63,51
Viviendas con superficie menor de 30m ²	0	0,00	5	0,13
Viviendas sin cuarto de aseo con inodoro	0	0,00	0	0,00
Viviendas sin baño o ducha	0	0,00	0	0,00
Viviendas en edificios en estado ruinoso, malo o deficiente	20	2,56	335	8,58
Viviendas en edificios anteriores a 1940	0	0,00	s.d.	s.d.
Viviendas en edificios de 4 o más plantas	745	95,51	s.d.	s.d.
Viv. ppls. en edificios de 4 plantas o más sin ascensor	50	7,04	s.d.	s.d.
Viviendas principales con calefacción individual	255	35,92	s.d.	s.d.
Viviendas principales con calefacción colectiva	s.d.	s.d.	s.d.	s.d.
Viviendas principales sin calefacción	280	0,00	s.d.	s.d.
Superficie media útil por habitante (m ²)	34,39		34,65	

INDICADORES DE VULNERABILIDAD AEV: 30024001

	AEV	Municipio	Comunidad Autónoma	España
Vulnerabilidad sociodemográfica				
% de población de 75 años y más años	4,26	6,93	6,95	8,71
% de hogares unipersonales de mayores de 65 años	5,60	7,50	7,57	9,45
% de hogares con un adulto y uno o más menores	3,44	3,90	4,77	4,83
% de población extranjera (7)	s.d.	20,49	15,51	11,26
% de población extranjera menor de 15 años (8)	s.d.	17,84	17,84	12,30
Vulnerabilidad socioeconómica				
% de población en paro (IBVU)	s.d.	29,40	32,68	29,64
% de población juvenil en paro (9)	s.d.	44,59	47,18	44,81
% de ocupados eventuales	s.d.	0,67	23,86	19,35
% de ocupados no cualificados	s.d.	23,60	15,51	11,03
% de población sin estudios (IBVU)	21,86	18,69	14,70	10,92
Vulnerabilidad residencial				
% de viviendas con una superficie menor de 30 m ²	0,13	0,08	0,14	0,28
Superficie media útil por habitante (m ²)	34,65	42,28	49,29	51,82
% de viviendas sin cuarto de aseo con inodoro	0,00	0,27	0,32	0,41
% de viviendas sin baño o ducha	0,00	0,37	0,32	0,37
% de viviendas en estado ruinoso, malo o deficiente (IBVU)	8,58	14,28	7,81	6,99
% de viviendas en edificios anteriores a 1940	s.d.	4,62	8,20	13,20
% de viv. ppales. en edificios de 4 o más plantas sin ascensor	s.d.	70,11	17,85	25,50
% de viviendas principales sin calefacción	s.d.	9,38	66,48	43,14

Definiciones y Síntesis Metodológica

ESTE CATÁLOGO REFERIDO A 2011 SÓLO IDENTIFICA ÁREAS ESTADÍSTICAS VULNERABLES (AEV), NO BARRIOS VULNERABLES

ÁREA ESTADÍSTICA VULNERABLE (AEV):

Agrupación de secciones censales colindantes y de cierta homogeneidad urbanística, de entre 3.500 y 15.000 habitantes en las que, al menos, uno de los tres Indicadores Básicos de Vulnerabilidad Urbana (IBVU Estudios, IBVU Vivienda o IBVU Paro) del conjunto supera el valor establecido como referencia de vulnerabilidad.

- IBVU Estudios: Porcentaje de población analfabeta y sin estudios de 16 años o más, sobre el total de población de 16 años o más. Valor de referencia de vulnerabilidad (2011): 16,38%.

- IBVU Vivienda: Porcentaje de viviendas familiares (principales, secundarias, vacías) en edificios en estado ruinoso, malo o deficiente, sobre el total de viviendas familiares (principales, secundarias, vacías). Valor de referencia de vulnerabilidad (2011): 17,50 %.

- IBVU Paro: Porcentaje de la población de 16 años o más en situación de paro, respecto al total de población activa de 16 años o más. Valor de referencia de vulnerabilidad (2011): 42,33 %.

Las Áreas Estadísticas Vulnerables (AEV) son el resultado de un análisis detallado de los tres Indicadores Básicos de Vulnerabilidad Urbana (IBVU) sobre las secciones censales, realizado en gabinete, teniendo en cuenta el soporte urbano real, y por tanto definiendo continuidades, delimitando barreras y realizando, dentro de lo que permite la fotografía aérea, un primer análisis de la homogeneidad morfológica de los espacios.

BARRIO VULNERABLE (BV) (Sólo 2001):

Se entiende por Barrio Vulnerable (BV) un conjunto urbano de cierta homogeneidad y continuidad urbanística, delimitado partiendo siempre de un Área Estadística Vulnerable (AEV), pero perfilando esta delimitación estadística en base a los 3 IBVU mencionados desde el punto de vista urbanístico, buscando por tanto una mayor correspondencia con los tejidos morfológicos de las ciudades. La delimitación de Barrios Vulnerables se realizó sólo en el Catálogo de 2001, partiendo de las Áreas Estadísticas Vulnerables previamente identificadas en 2001, perfilando su delimitación con trabajo de campo y la información aportada por los técnicos municipales contactados en cada Ayuntamiento, quedando definida la delimitación de cada BV en función de estos datos. El Catálogo de 2001 incluía, para cada uno de estos BV una "Descripción Urbanística", que trataba de reflejar su realidad actual tanto urbana como social.

El presente Catálogo de 2011 sólo contempla la delimitación de AEV de 2011, sin que se haya realizado la delimitación de BV ni las correspondientes fichas de "Descripción Urbanística" de 2011. No obstante, y para comparar la evolución de los BV identificados en 2001, en la ficha de cada AEV de 2011 se recoge la delimitación de BV de 2001, si hubiera coincidencia aproximada.

SÍNTESIS METODOLÓGICA (2011):

El cuerpo de estudio del Catálogo de Barrios Vulnerables de 2011 sigue el criterio establecido en los Catálogos anteriores: centrándose en los municipios mayores de 50.000 habitantes y capitales de provincia. De este modo, el ámbito de análisis del Catálogo de 2011 cuenta con un total de 147 ciudades, 8 más que en el Catálogo de 2001 y 30 más que en el Catálogo de 1991.

Los trabajos del Catálogo de 2011, siguen la misma metodología que los de 1991, 2001, y 2006, con la única particularidad de que sólo identifican las Áreas Estadísticas Vulnerables, sin realizar el análisis urbanístico detallado que permitía identificar a partir de ellas los Barrios Vulnerables.

Para su desarrollo se ha partido del análisis de la evolución de los Barrios Vulnerables identificados en 2001, viendo primero si seguían o no siendo vulnerables en el año 2011. Posteriormente, se han identificado las nuevas Áreas Estadísticas Vulnerables no coincidentes con Barrios Vulnerables identificados en el Catálogo de 2001, incluyendo también las ciudades que no contaban con Barrios Vulnerables en 2001.

Una vez identificadas las secciones censales que, en cada una de las fechas de estudio, superan los umbrales de referencia (para uno o varios de los 3 Indicadores Básicos de Vulnerabilidad Urbana IBVU), se procede a agrupar estas secciones en Áreas Estadísticas Vulnerables (AEV).

La metodología detallada completa puede consultarse en:

http://www.fomento.gob.es/MFOM.BarriosVulnerables/static/adjunto/Sintesis_metodologica_general_catalogo_bbv.pdf

NOTAS:

- (5) Viviendas Unifamiliares: Número de viviendas en edificios con uso predominantemente residencial que sólo tienen una vivienda.
- (6) Viviendas en edificios de Vivienda Plurifamiliar: Número de viviendas en edificios con uso predominantemente residencial que tienen más un inmueble. (El Censo de 2011 define Inmueble como: Unidad operativa usada en el cuaderno de recorrido del agente censal, que corresponde, según su uso, a una vivienda o un local. Cada inmueble se corresponde con una combinación diferente de los valores de planta y puerta).
- (7) Porcentaje de Población Extranjera: Porcentaje de personas de nacionalidad extranjera, respecto al total de población. (%)
- (8) Porcentaje de Población Extranjera menor de 15 años: Porcentaje de menores de 15 años de edad con nacionalidad extranjera, respecto al total de población menor de 15 años. (%)
- (9) Porcentaje de Población juvenil en paro: Porcentaje de la población de 16 a 29 años en situación de paro respecto al total de población activa de 16 a 29 años. (%)