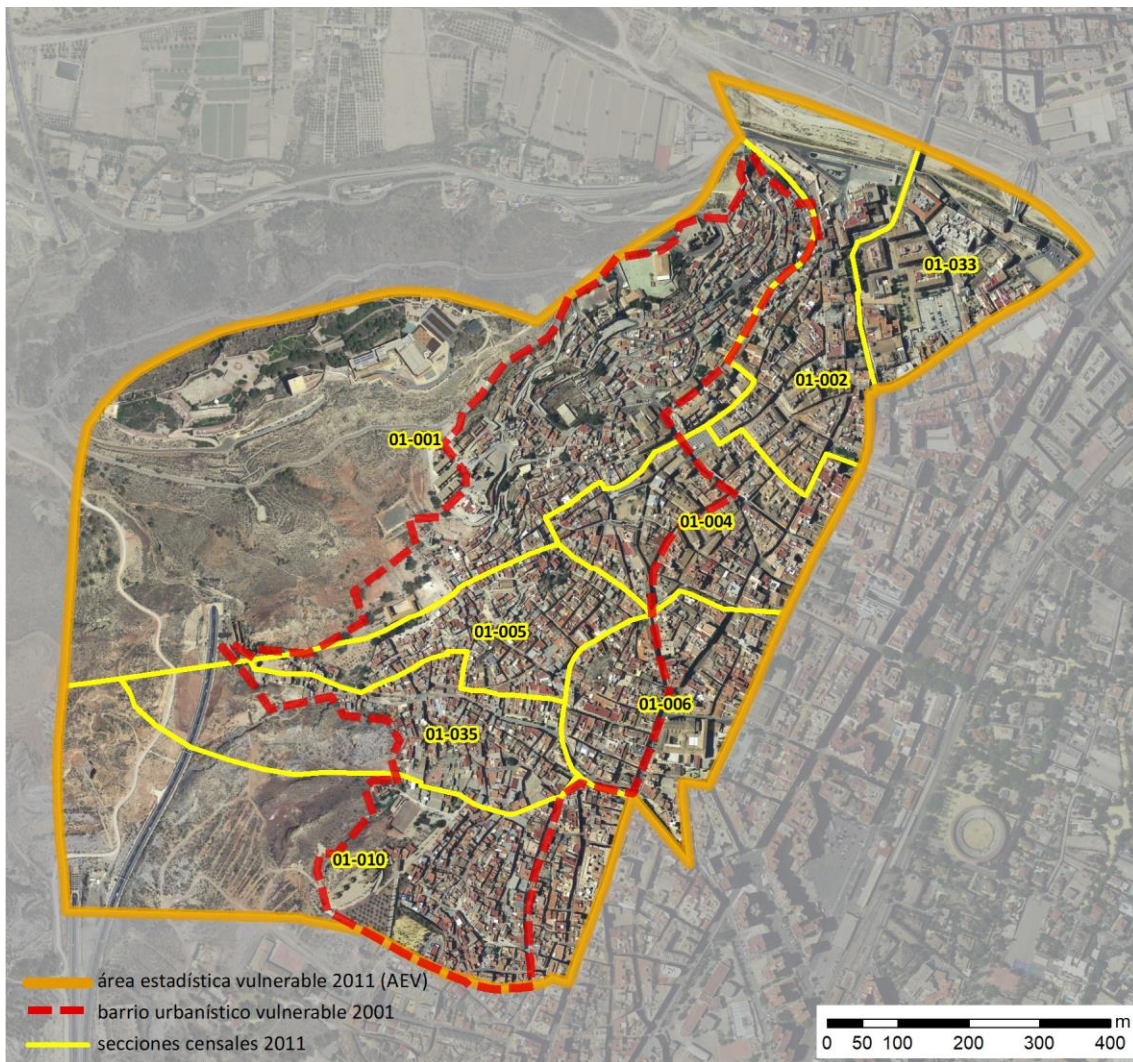


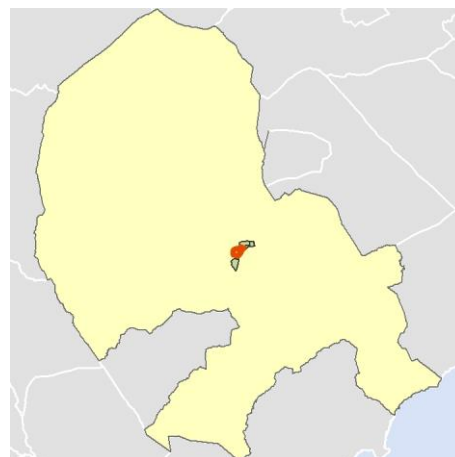
Ficha AEV (Área Estadística Vulnerable): 30024002



Localización en detalle del AEV

Datos básicos

Población del AEV	11.815
Viviendas	4.215
Densidad población (pob/Km ²)	11.711,24
Densidad vivienda (Viv/Ha)	41,78
Superficie (Ha)	100,89
Nº de secciones censales del AEV	8



Localización del AEV dentro del término municipal

Indicadores básicos de vulnerabilidad (IBVU)

	Valor del AEV	Valor de referencia de vulnerabilidad ⁽¹⁾
IBVU Estudios ⁽²⁾	17,35 %	16,38 %
IBVU Viviendas ⁽³⁾	13,05 %	17,50 %
IBVU Paro ⁽⁴⁾	30,76 %	42,33 %

(1) Valor que se ha tomado como referencia de vulnerabilidad para cada IBVU.

(2) IBVU Estudios: Porcentaje de población analfabeta y sin estudios de 16 años o más, sobre el total de población de 16 años o más.

(3) IBVU Vivienda: Porcentaje de viviendas familiares en edificios en estado ruinoso, malo o deficiente, sobre el total de viviendas familiares.

(4) IBVU Paro: Porcentaje de la población de 16 años o más en situación de paro, respecto al total de población activa de 16 años o más.

DATOS SOCIODEMOGRÁFICOS. Sección censal: 3002401001 AEV: 30024002

	Sección censal		AEV	
	Valores absolutos	%	Valores absolutos	%
Población (2011)				
Población total	950		11.815	
Población menor de 15 años	0	0,00	1.795	15,19
Población de 16 a 29 años	145	15,26	2.300	19,47
Población de 16 años y más	765	80,53	9.770	82,69
Población de 75 años y más	125	13,16	645	5,46
Población extranjera	290	30,53	s.d.	s.d.
Población extranjera menor de 15 años	s.d.	s.d.	s.d.	s.d.
Hogares (2011)				
Hogares	350		3.670	
Hogares unipersonales de mayores de 65 años	95	27,14	385	10,49
Hogares con un adulto y uno o más menores	5	1,43	170	4,63
Nivel educativo y situación laboral (2011)				
Población sin estudios	235	30,72	1.695	17,35
Población activa de 16 años o más	510	53,68	7.315	61,91
Población parada 16 años o más	270	52,94	2.250	30,76
Población activa de 16 a 29 años	110	75,86	1.845	80,22
Población parada de 16 a 29 años	s.d.	s.d.	s.d.	s.d.
Población ocupada	240	25,26	5.065	42,87
Población ocupada con carácter eventual	0	0,00	35	0,69
Población ocupada no cualificada	95	39,58	1.200	23,69
Edificación y vivienda (2011)				
Viviendas familiares	400		4.215	
Viviendas principales	350	87,50	3.670	87,07
Viviendas secundarias	s.d.	s.d.	s.d.	s.d.
Viviendas vacías	s.d.	s.d.	s.d.	s.d.
Viviendas unifamiliares (5)	260	65,00	1.335	31,67
Viviendas en edificios de vivienda plurifamiliar (6)	140	35,00	2.875	68,21
Viviendas con superficie menor de 30m ²	25	7,14	35	0,83
Viviendas sin cuarto de aseo con inodoro	0	0,00	40	0,95
Viviendas sin baño o ducha	0	0,00	40	0,95
Viviendas en edificios en estado ruinoso, malo o deficiente	240	60,00	550	13,05
Viviendas en edificios anteriores a 1940	90	25,71	s.d.	s.d.
Viviendas en edificios de 4 o más plantas	s.d.	s.d.	s.d.	s.d.
Viv. ppls. en edificios de 4 plantas o más sin ascensor	s.d.	s.d.	s.d.	s.d.
Viviendas principales con calefacción individual	s.d.	s.d.	s.d.	s.d.
Viviendas principales con calefacción colectiva	s.d.	s.d.	s.d.	s.d.
Viviendas principales sin calefacción	s.d.	s.d.	s.d.	s.d.
Superficie media útil por habitante (m ²)	31,58		33,00	

DATOS SOCIODEMOGRÁFICOS. Sección censal: 3002401002 AEV: 30024002

	Sección censal		AEV	
	Valores absolutos	%	Valores absolutos	%
Población (2011)				
Población total	855		11.815	
Población menor de 15 años	75	8,77	1.795	15,19
Población de 16 a 29 años	170	19,88	2.300	19,47
Población de 16 años y más	780	91,23	9.770	82,69
Población de 75 años y más	105	12,28	645	5,46
Población extranjera	15	1,75	s.d.	s.d.
Población extranjera menor de 15 años	s.d.	s.d.	s.d.	s.d.
Hogares (2011)				
Hogares	335		3.670	
Hogares unipersonales de mayores de 65 años	30	8,96	385	10,49
Hogares con un adulto y uno o más menores	30	8,96	170	4,63
Nivel educativo y situación laboral (2011)				
Población sin estudios	195	25,00	1.695	17,35
Población activa de 16 años o más	465	54,39	7.315	61,91
Población parada 16 años o más	215	46,24	2.250	30,76
Población activa de 16 a 29 años	140	82,35	1.845	80,22
Población parada de 16 a 29 años	s.d.	s.d.	s.d.	s.d.
Población ocupada	250	29,24	5.065	42,87
Población ocupada con carácter eventual	0	0,00	35	0,69
Población ocupada no cualificada	35	14,00	1.200	23,69
Edificación y vivienda (2011)				
Viviendas familiares	455		4.215	
Viviendas principales	335	73,63	3.670	87,07
Viviendas secundarias	5	1,10	s.d.	s.d.
Viviendas vacías	115	25,27	s.d.	s.d.
Viviendas unifamiliares (5)	10	2,20	1.335	31,67
Viviendas en edificios de vivienda plurifamiliar (6)	445	97,80	2.875	68,21
Viviendas con superficie menor de 30m ²	0	0,00	35	0,83
Viviendas sin cuarto de aseo con inodoro	0	0,00	40	0,95
Viviendas sin baño o ducha	0	0,00	40	0,95
Viviendas en edificios en estado ruinoso, malo o deficiente	25	5,49	550	13,05
Viviendas en edificios anteriores a 1940	0	0,00	s.d.	s.d.
Viviendas en edificios de 4 o más plantas	280	61,54	s.d.	s.d.
Viv. ppls. en edificios de 4 plantas o más sin ascensor	5	1,49	s.d.	s.d.
Viviendas principales con calefacción individual	s.d.	s.d.	s.d.	s.d.
Viviendas principales con calefacción colectiva	s.d.	s.d.	s.d.	s.d.
Viviendas principales sin calefacción	s.d.	s.d.	s.d.	s.d.
Superficie media útil por habitante (m ²)	47,89		33,00	

DATOS SOCIODEMOGRÁFICOS. Sección censal: 3002401004 AEV: 30024002

	Sección censal		AEV	
	Valores absolutos	%	Valores absolutos	%
Población (2011)				
Población total	1.710		11.815	
Población menor de 15 años	515	30,12	1.795	15,19
Población de 16 a 29 años	150	8,77	2.300	19,47
Población de 16 años y más	1.190	69,59	9.770	82,69
Población de 75 años y más	120	7,02	645	5,46
Población extranjera	390	22,81	s.d.	s.d.
Población extranjera menor de 15 años	160	31,07	s.d.	s.d.
Hogares (2011)				
Hogares	550		3.670	
Hogares unipersonales de mayores de 65 años	60	10,91	385	10,49
Hogares con un adulto y uno o más menores	70	12,73	170	4,63
Nivel educativo y situación laboral (2011)				
Población sin estudios	90	7,56	1.695	17,35
Población activa de 16 años o más	770	45,03	7.315	61,91
Población parada 16 años o más	300	38,96	2.250	30,76
Población activa de 16 a 29 años	75	50,00	1.845	80,22
Población parada de 16 a 29 años	s.d.	s.d.	s.d.	s.d.
Población ocupada	470	27,49	5.065	42,87
Población ocupada con carácter eventual	15	3,19	35	0,69
Población ocupada no cualificada	115	24,47	1.200	23,69
Edificación y vivienda (2011)				
Viviendas familiares	630		4.215	
Viviendas principales	550	87,30	3.670	87,07
Viviendas secundarias	0	0,00	s.d.	s.d.
Viviendas vacías	80	12,70	s.d.	s.d.
Viviendas unifamiliares (5)	65	10,32	1.335	31,67
Viviendas en edificios de vivienda plurifamiliar (6)	565	89,68	2.875	68,21
Viviendas con superficie menor de 30m ²	0	0,00	35	0,83
Viviendas sin cuarto de aseo con inodoro	0	0,00	40	0,95
Viviendas sin baño o ducha	0	0,00	40	0,95
Viviendas en edificios en estado ruinoso, malo o deficiente	190	30,16	550	13,05
Viviendas en edificios anteriores a 1940	180	32,73	s.d.	s.d.
Viviendas en edificios de 4 o más plantas	305	48,41	s.d.	s.d.
Viv. ppls. en edificios de 4 plantas o más sin ascensor	45	8,18	s.d.	s.d.
Viviendas principales con calefacción individual	155	28,18	s.d.	s.d.
Viviendas principales con calefacción colectiva	s.d.	s.d.	s.d.	s.d.
Viviendas principales sin calefacción	s.d.	s.d.	s.d.	s.d.
Superficie media útil por habitante (m ²)	38,68		33,00	

DATOS SOCIODEMOGRÁFICOS. Sección censal: 3002401005 AEV: 30024002

	Sección censal		AEV	
	Valores absolutos	%	Valores absolutos	%
Población (2011)				
Población total	1.345		11.815	
Población menor de 15 años	340	25,28	1.795	15,19
Población de 16 a 29 años	230	17,10	2.300	19,47
Población de 16 años y más	1.005	74,72	9.770	82,69
Población de 75 años y más	0	0,00	645	5,46
Población extranjera	395	29,37	s.d.	s.d.
Población extranjera menor de 15 años	s.d.	s.d.	s.d.	s.d.
Hogares (2011)				
Hogares	460		3.670	
Hogares unipersonales de mayores de 65 años	65	14,13	385	10,49
Hogares con un adulto y uno o más menores	30	6,52	170	4,63
Nivel educativo y situación laboral (2011)				
Población sin estudios	100	10,00	1.695	17,35
Población activa de 16 años o más	745	55,39	7.315	61,91
Población parada 16 años o más	330	44,30	2.250	30,76
Población activa de 16 a 29 años	165	71,74	1.845	80,22
Población parada de 16 a 29 años	s.d.	s.d.	s.d.	s.d.
Población ocupada	415	30,86	5.065	42,87
Población ocupada con carácter eventual	0	0,00	35	0,69
Población ocupada no cualificada	120	28,92	1.200	23,69
Edificación y vivienda (2011)				
Viviendas familiares	485		4.215	
Viviendas principales	460	94,85	3.670	87,07
Viviendas secundarias	s.d.	s.d.	s.d.	s.d.
Viviendas vacías	s.d.	s.d.	s.d.	s.d.
Viviendas unifamiliares (5)	190	39,18	1.335	31,67
Viviendas en edificios de vivienda plurifamiliar (6)	295	60,82	2.875	68,21
Viviendas con superficie menor de 30m ²	0	0,00	35	0,83
Viviendas sin cuarto de aseo con inodoro	30	6,52	40	0,95
Viviendas sin baño o ducha	30	6,52	40	0,95
Viviendas en edificios en estado ruinoso, malo o deficiente	40	8,25	550	13,05
Viviendas en edificios anteriores a 1940	180	39,13	s.d.	s.d.
Viviendas en edificios de 4 o más plantas	s.d.	s.d.	s.d.	s.d.
Viv. pples. en edificios de 4 plantas o más sin ascensor	s.d.	s.d.	s.d.	s.d.
Viviendas principales con calefacción individual	s.d.	s.d.	s.d.	s.d.
Viviendas principales con calefacción colectiva	s.d.	s.d.	s.d.	s.d.
Viviendas principales sin calefacción	s.d.	s.d.	s.d.	s.d.
Superficie media útil por habitante (m ²)	30,65		33,00	

DATOS SOCIODEMOGRÁFICOS. Sección censal: 3002401006 AEV: 30024002

	Sección censal		AEV	
	Valores absolutos	%	Valores absolutos	%
Población (2011)				
Población total	1.815		11.815	
Población menor de 15 años	300	16,53	1.795	15,19
Población de 16 a 29 años	380	20,94	2.300	19,47
Población de 16 años y más	1.520	83,75	9.770	82,69
Población de 75 años y más	125	6,89	645	5,46
Población extranjera	685	37,74	s.d.	s.d.
Población extranjera menor de 15 años	75	25,00	s.d.	s.d.
Hogares (2011)				
Hogares	650		3.670	
Hogares unipersonales de mayores de 65 años	55	8,46	385	10,49
Hogares con un adulto y uno o más menores	15	2,31	170	4,63
Nivel educativo y situación laboral (2011)				
Población sin estudios	220	14,47	1.695	17,35
Población activa de 16 años o más	1.180	65,01	7.315	61,91
Población parada 16 años o más	550	46,61	2.250	30,76
Población activa de 16 a 29 años	290	76,32	1.845	80,22
Población parada de 16 a 29 años	200	68,97	s.d.	s.d.
Población ocupada	630	34,71	5.065	42,87
Población ocupada con carácter eventual	10	1,59	35	0,69
Población ocupada no cualificada	320	50,79	1.200	23,69
Edificación y vivienda (2011)				
Viviendas familiares	735		4.215	
Viviendas principales	650	88,44	3.670	87,07
Viviendas secundarias	5	0,68	s.d.	s.d.
Viviendas vacías	75	10,20	s.d.	s.d.
Viviendas unifamiliares (5)	75	10,20	1.335	31,67
Viviendas en edificios de vivienda plurifamiliar (6)	660	89,80	2.875	68,21
Viviendas con superficie menor de 30m ²	0	0,00	35	0,83
Viviendas sin cuarto de aseo con inodoro	0	0,00	40	0,95
Viviendas sin baño o ducha	10	1,54	40	0,95
Viviendas en edificios en estado ruinoso, malo o deficiente	45	6,12	550	13,05
Viviendas en edificios anteriores a 1940	s.d.	s.d.	s.d.	s.d.
Viviendas en edificios de 4 o más plantas	535	72,79	s.d.	s.d.
Viv. ppls. en edificios de 4 plantas o más sin ascensor	165	25,38	s.d.	s.d.
Viviendas principales con calefacción individual	100	15,38	s.d.	s.d.
Viviendas principales con calefacción colectiva	s.d.	s.d.	s.d.	s.d.
Viviendas principales sin calefacción	s.d.	s.d.	s.d.	s.d.
Superficie media útil por habitante (m ²)	40,50		33,00	

DATOS SOCIODEMOGRÁFICOS. Sección censal: 3002401010 AEV: 30024002

	Sección censal		AEV	
	Valores absolutos	%	Valores absolutos	%
Población (2011)				
Población total	3.535		11.815	
Población menor de 15 años	350	9,90	1.795	15,19
Población de 16 a 29 años	990	28,01	2.300	19,47
Población de 16 años y más	3.185	90,10	9.770	82,69
Población de 75 años y más	95	2,69	645	5,46
Población extranjera	2.385	67,47	s.d.	s.d.
Población extranjera menor de 15 años	20	5,71	s.d.	s.d.
Hogares (2011)				
Hogares	785		3.670	
Hogares unipersonales de mayores de 65 años	40	5,10	385	10,49
Hogares con un adulto y uno o más menores	5	0,64	170	4,63
Nivel educativo y situación laboral (2011)				
Población sin estudios	550	17,27	1.695	17,35
Población activa de 16 años o más	2.820	79,77	7.315	61,91
Población parada 16 años o más	340	12,06	2.250	30,76
Población activa de 16 a 29 años	910	91,92	1.845	80,22
Población parada de 16 a 29 años	115	12,64	s.d.	s.d.
Población ocupada	2.480	70,16	5.065	42,87
Población ocupada con carácter eventual	10	0,40	35	0,69
Población ocupada no cualificada	475	19,15	1.200	23,69
Edificación y vivienda (2011)				
Viviendas familiares	880		4.215	
Viviendas principales	785	89,20	3.670	87,07
Viviendas secundarias	45	5,11	s.d.	s.d.
Viviendas vacías	45	5,11	s.d.	s.d.
Viviendas unifamiliares (5)	550	62,50	1.335	31,67
Viviendas en edificios de vivienda plurifamiliar (6)	325	36,93	2.875	68,21
Viviendas con superficie menor de 30m ²	10	1,27	35	0,83
Viviendas sin cuarto de aseo con inodoro	10	1,27	40	0,95
Viviendas sin baño o ducha	0	0,00	40	0,95
Viviendas en edificios en estado ruinoso, malo o deficiente	10	1,14	550	13,05
Viviendas en edificios anteriores a 1940	s.d.	s.d.	s.d.	s.d.
Viviendas en edificios de 4 o más plantas	s.d.	s.d.	s.d.	s.d.
Viv. ppls. en edificios de 4 plantas o más sin ascensor	s.d.	s.d.	s.d.	s.d.
Viviendas principales con calefacción individual	s.d.	s.d.	s.d.	s.d.
Viviendas principales con calefacción colectiva	s.d.	s.d.	s.d.	s.d.
Viviendas principales sin calefacción	535	0,00	s.d.	s.d.
Superficie media útil por habitante (m ²)	21,16		33,00	

DATOS SOCIODEMOGRÁFICOS. Sección censal: 3002401033 AEV: 30024002

	Sección censal		AEV	
	Valores absolutos	%	Valores absolutos	%
Población (2011)				
Población total	980		11.815	
Población menor de 15 años	215	21,94	1.795	15,19
Población de 16 a 29 años	135	13,78	2.300	19,47
Población de 16 años y más	765	78,06	9.770	82,69
Población de 75 años y más	0	0,00	645	5,46
Población extranjera	85	8,67	s.d.	s.d.
Población extranjera menor de 15 años	s.d.	s.d.	s.d.	s.d.
Hogares (2011)				
Hogares	315		3.670	
Hogares unipersonales de mayores de 65 años	0	0,00	385	10,49
Hogares con un adulto y uno o más menores	15	4,76	170	4,63
Nivel educativo y situación laboral (2011)				
Población sin estudios	120	15,69	1.695	17,35
Población activa de 16 años o más	530	54,08	7.315	61,91
Población parada 16 años o más	95	17,92	2.250	30,76
Población activa de 16 a 29 años	80	59,26	1.845	80,22
Población parada de 16 a 29 años	s.d.	s.d.	s.d.	s.d.
Población ocupada	435	44,39	5.065	42,87
Población ocupada con carácter eventual	0	0,00	35	0,69
Población ocupada no cualificada	10	2,30	1.200	23,69
Edificación y vivienda (2011)				
Viviendas familiares	355		4.215	
Viviendas principales	315	88,73	3.670	87,07
Viviendas secundarias	s.d.	s.d.	s.d.	s.d.
Viviendas vacías	s.d.	s.d.	s.d.	s.d.
Viviendas unifamiliares (5)	30	8,45	1.335	31,67
Viviendas en edificios de vivienda plurifamiliar (6)	325	91,55	2.875	68,21
Viviendas con superficie menor de 30m ²	0	0,00	35	0,83
Viviendas sin cuarto de aseo con inodoro	0	0,00	40	0,95
Viviendas sin baño o ducha	0	0,00	40	0,95
Viviendas en edificios en estado ruinoso, malo o deficiente	0	0,00	550	13,05
Viviendas en edificios anteriores a 1940	0	0,00	s.d.	s.d.
Viviendas en edificios de 4 o más plantas	270	76,06	s.d.	s.d.
Viv. pples. en edificios de 4 plantas o más sin ascensor	20	6,35	s.d.	s.d.
Viviendas principales con calefacción individual	145	46,03	s.d.	s.d.
Viviendas principales con calefacción colectiva	s.d.	s.d.	s.d.	s.d.
Viviendas principales sin calefacción	s.d.	s.d.	s.d.	s.d.
Superficie media útil por habitante (m ²)	34,41		33,00	

DATOS SOCIODEMOGRÁFICOS. Sección censal: 3002401035 AEV: 30024002

	Sección censal		AEV	
	Valores absolutos	%	Valores absolutos	%
Población (2011)				
Población total	625		11.815	
Población menor de 15 años	0	0,00	1.795	15,19
Población de 16 a 29 años	100	16,00	2.300	19,47
Población de 16 años y más	560	89,60	9.770	82,69
Población de 75 años y más	75	12,00	645	5,46
Población extranjera	s.d.	s.d.	s.d.	s.d.
Población extranjera menor de 15 años	s.d.	s.d.	s.d.	s.d.
Hogares (2011)				
Hogares	225		3.670	
Hogares unipersonales de mayores de 65 años	40	17,78	385	10,49
Hogares con un adulto y uno o más menores	0	0,00	170	4,63
Nivel educativo y situación laboral (2011)				
Población sin estudios	185	33,04	1.695	17,35
Población activa de 16 años o más	295	47,20	7.315	61,91
Población parada 16 años o más	150	50,85	2.250	30,76
Población activa de 16 a 29 años	75	75,00	1.845	80,22
Población parada de 16 a 29 años	s.d.	s.d.	s.d.	s.d.
Población ocupada	145	23,20	5.065	42,87
Población ocupada con carácter eventual	0	0,00	35	0,69
Población ocupada no cualificada	30	20,69	1.200	23,69
Edificación y vivienda (2011)				
Viviendas familiares	275		4.215	
Viviendas principales	225	81,82	3.670	87,07
Viviendas secundarias	s.d.	s.d.	s.d.	s.d.
Viviendas vacías	s.d.	s.d.	s.d.	s.d.
Viviendas unifamiliares (5)	155	56,36	1.335	31,67
Viviendas en edificios de vivienda plurifamiliar (6)	120	43,64	2.875	68,21
Viviendas con superficie menor de 30m ²	0	0,00	35	0,83
Viviendas sin cuarto de aseo con inodoro	0	0,00	40	0,95
Viviendas sin baño o ducha	0	0,00	40	0,95
Viviendas en edificios en estado ruinoso, malo o deficiente	0	0,00	550	13,05
Viviendas en edificios anteriores a 1940	s.d.	s.d.	s.d.	s.d.
Viviendas en edificios de 4 o más plantas	s.d.	s.d.	s.d.	s.d.
Viv. ppls. en edificios de 4 plantas o más sin ascensor	s.d.	s.d.	s.d.	s.d.
Viviendas principales con calefacción individual	s.d.	s.d.	s.d.	s.d.
Viviendas principales con calefacción colectiva	s.d.	s.d.	s.d.	s.d.
Viviendas principales sin calefacción	s.d.	s.d.	s.d.	s.d.
Superficie media útil por habitante (m ²)	46,20		33,00	

INDICADORES DE VULNERABILIDAD AEV: 30024002

	AEV	Municipio	Comunidad Autónoma	España
Vulnerabilidad sociodemográfica				
% de población de 75 años y más años	5,46	6,93	6,95	8,71
% de hogares unipersonales de mayores de 65 años	10,49	7,50	7,57	9,45
% de hogares con un adulto y uno o más menores	4,63	3,90	4,77	4,83
% de población extranjera (7)	s.d.	20,49	15,51	11,26
% de población extranjera menor de 15 años (8)	s.d.	17,84	17,84	12,30
Vulnerabilidad socioeconómica				
% de población en paro (IBVU)	30,76	29,40	32,68	29,64
% de población juvenil en paro (9)	s.d.	44,59	47,18	44,81
% de ocupados eventuales	0,69	0,67	23,86	19,35
% de ocupados no cualificados	23,69	23,60	15,51	11,03
% de población sin estudios (IBVU)	17,35	18,69	14,70	10,92
Vulnerabilidad residencial				
% de viviendas con una superficie menor de 30 m ²	0,83	0,08	0,14	0,28
Superficie media útil por habitante (m ²)	33,00	42,28	49,29	51,82
% de viviendas sin cuarto de aseo con inodoro	0,95	0,27	0,32	0,41
% de viviendas sin baño o ducha	0,95	0,37	0,32	0,37
% de viviendas en estado ruinoso, malo o deficiente (IBVU)	13,05	14,28	7,81	6,99
% de viviendas en edificios anteriores a 1940	s.d.	4,62	8,20	13,20
% de viv. ppales. en edificios de 4 o más plantas sin ascensor	s.d.	70,11	17,85	25,50
% de viviendas principales sin calefacción	s.d.	9,38	66,48	43,14

Definiciones y Síntesis Metodológica

ESTE CATÁLOGO REFERIDO A 2011 SÓLO IDENTIFICA ÁREAS ESTADÍSTICAS VULNERABLES (AEV), NO BARRIOS VULNERABLES

ÁREA ESTADÍSTICA VULNERABLE (AEV):

Agrupación de secciones censales colindantes y de cierta homogeneidad urbanística, de entre 3.500 y 15.000 habitantes en las que, al menos, uno de los tres Indicadores Básicos de Vulnerabilidad Urbana (IBVU Estudios, IBVU Vivienda o IBVU Paro) del conjunto supera el valor establecido como referencia de vulnerabilidad.

- IBVU Estudios: Porcentaje de población analfabeta y sin estudios de 16 años o más, sobre el total de población de 16 años o más. Valor de referencia de vulnerabilidad (2011): 16,38%.

- IBVU Vivienda: Porcentaje de viviendas familiares (principales, secundarias, vacías) en edificios en estado ruinoso, malo o deficiente, sobre el total de viviendas familiares (principales, secundarias, vacías). Valor de referencia de vulnerabilidad (2011): 17,50 %.

- IBVU Paro: Porcentaje de la población de 16 años o más en situación de paro, respecto al total de población activa de 16 años o más. Valor de referencia de vulnerabilidad (2011): 42,33 %.

Las Áreas Estadísticas Vulnerables (AEV) son el resultado de un análisis detallado de los tres Indicadores Básicos de Vulnerabilidad Urbana (IBVU) sobre las secciones censales, realizado en gabinete, teniendo en cuenta el soporte urbano real, y por tanto definiendo continuidades, delimitando barreras y realizando, dentro de lo que permite la fotografía aérea, un primer análisis de la homogeneidad morfológica de los espacios.

BARRIO VULNERABLE (BV) (Sólo 2001):

Se entiende por Barrio Vulnerable (BV) un conjunto urbano de cierta homogeneidad y continuidad urbanística, delimitado partiendo siempre de un Área Estadística Vulnerable (AEV), pero perfilando esta delimitación estadística en base a los 3 IBVU mencionados desde el punto de vista urbanístico, buscando por tanto una mayor correspondencia con los tejidos morfológicos de las ciudades. La delimitación de Barrios Vulnerables se realizó sólo en el Catálogo de 2001, partiendo de las Áreas Estadísticas Vulnerables previamente identificadas en 2001, perfilando su delimitación con trabajo de campo y la información aportada por los técnicos municipales contactados en cada Ayuntamiento, quedando definida la delimitación de cada BV en función de estos datos. El Catálogo de 2001 incluía, para cada uno de estos BV una "Descripción Urbanística", que trataba de reflejar su realidad actual tanto urbana como social.

El presente Catálogo de 2011 sólo contempla la delimitación de AEV de 2011, sin que se haya realizado la delimitación de BV ni las correspondientes fichas de "Descripción Urbanística" de 2011. No obstante, y para comparar la evolución de los BV identificados en 2001, en la ficha de cada AEV de 2011 se recoge la delimitación de BV de 2001, si hubiera coincidencia aproximada.

SÍNTESIS METODOLÓGICA (2011):

El cuerpo de estudio del Catálogo de Barrios Vulnerables de 2011 sigue el criterio establecido en los Catálogos anteriores: centrándose en los municipios mayores de 50.000 habitantes y capitales de provincia. De este modo, el ámbito de análisis del Catálogo de 2011 cuenta con un total de 147 ciudades, 8 más que en el Catálogo de 2001 y 30 más que en el Catálogo de 1991.

Los trabajos del Catálogo de 2011, siguen la misma metodología que los de 1991, 2001, y 2006, con la única particularidad de que sólo identifican las Áreas Estadísticas Vulnerables, sin realizar el análisis urbanístico detallado que permitía identificar a partir de ellas los Barrios Vulnerables.

Para su desarrollo se ha partido del análisis de la evolución de los Barrios Vulnerables identificados en 2001, viendo primero si seguían o no siendo vulnerables en el año 2011. Posteriormente, se han identificado las nuevas Áreas Estadísticas Vulnerables no coincidentes con Barrios Vulnerables identificados en el Catálogo de 2001, incluyendo también las ciudades que no contaban con Barrios Vulnerables en 2001.

Una vez identificadas las secciones censales que, en cada una de las fechas de estudio, superan los umbrales de referencia (para uno o varios de los 3 Indicadores Básicos de Vulnerabilidad Urbana IBVU), se procede a agrupar estas secciones en Áreas Estadísticas Vulnerables (AEV).

La metodología detallada completa puede consultarse en:

http://www.fomento.gob.es/MFOM.BarriosVulnerables/static/adjunto/Sintesis_metodologica_general_catalogo_bbv.pdf

NOTAS:

- (5) Viviendas Unifamiliares: Número de viviendas en edificios con uso predominantemente residencial que sólo tienen una vivienda.
- (6) Viviendas en edificios de Vivienda Plurifamiliar: Número de viviendas en edificios con uso predominantemente residencial que tienen más un inmueble. (El Censo de 2011 define Inmueble como: Unidad operativa usada en el cuaderno de recorrido del agente censal, que corresponde, según su uso, a una vivienda o un local. Cada inmueble se corresponde con una combinación diferente de los valores de planta y puerta).
- (7) Porcentaje de Población Extranjera: Porcentaje de personas de nacionalidad extranjera, respecto al total de población. (%)
- (8) Porcentaje de Población Extranjera menor de 15 años: Porcentaje de menores de 15 años de edad con nacionalidad extranjera, respecto al total de población menor de 15 años. (%)
- (9) Porcentaje de Población juvenil en paro: Porcentaje de la población de 16 a 29 años en situación de paro respecto al total de población activa de 16 a 29 años. (%)