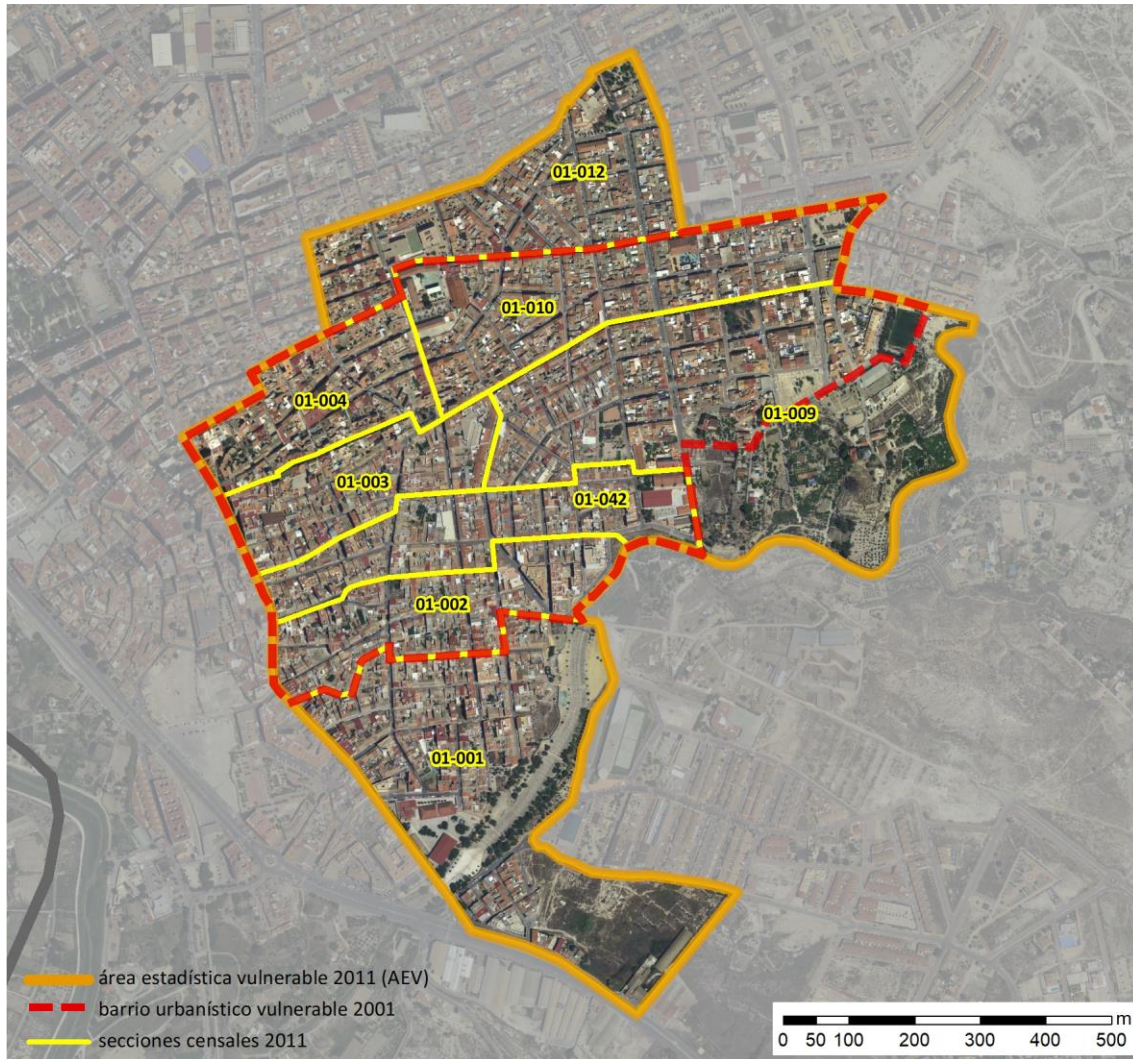


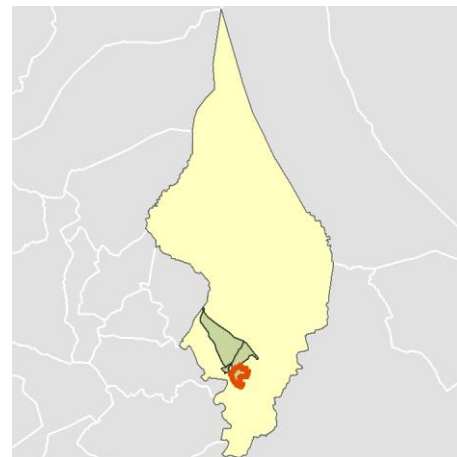
Ficha AEV (Área Estadística Vulnerable): 30027001



Localización en detalle del AEV

Datos básicos

Población del AEV	8.945
Viviendas	4.035
Densidad población (pob/Km ²)	10.985,92
Densidad vivienda (Viv/Ha)	49,56
Superficie (Ha)	81,42
Nº de secciones censales del AEV	8



Localización del AEV dentro del término municipal

Indicadores básicos de vulnerabilidad (IBVU)

	Valor del AEV	Valor de referencia de vulnerabilidad ⁽¹⁾
IBVU Estudios ⁽²⁾	19,22 %	16,38 %
IBVU Viviendas ⁽³⁾	7,19 %	17,50 %
IBVU Paro ⁽⁴⁾	32,17 %	42,33 %

(1) Valor que se ha tomado como referencia de vulnerabilidad para cada IBVU.

(2) IBVU Estudios: Porcentaje de población analfabeta y sin estudios de 16 años o más, sobre el total de población de 16 años o más.

(3) IBVU Vivienda: Porcentaje de viviendas familiares en edificios en estado ruinoso, malo o deficiente, sobre el total de viviendas familiares.

(4) IBVU Paro: Porcentaje de la población de 16 años o más en situación de paro, respecto al total de población activa de 16 años o más.

DATOS SOCIODEMOGRÁFICOS. Sección censal: 3002701001 AEV: 30027001

	Sección censal		AEV	
	Valores absolutos	%	Valores absolutos	%
Población (2011)				
Población total	775		8.945	
Población menor de 15 años	75	9,68	1.650	18,45
Población de 16 a 29 años	115	14,84	s.d.	s.d.
Población de 16 años y más	700	90,32	7.285	81,44
Población de 75 años y más	125	16,13	740	8,27
Población extranjera	110	14,19	1.585	17,72
Población extranjera menor de 15 años	s.d.	s.d.	s.d.	s.d.
Hogares (2011)				
Hogares	295		3.190	
Hogares unipersonales de mayores de 65 años	40	13,56	295	9,25
Hogares con un adulto y uno o más menores	10	3,39	255	7,99
Nivel educativo y situación laboral (2011)				
Población sin estudios	135	19,29	1.400	19,22
Población activa de 16 años o más	395	50,97	4.290	47,96
Población parada 16 años o más	115	29,11	1.380	32,17
Población activa de 16 a 29 años	s.d.	s.d.	s.d.	s.d.
Población parada de 16 a 29 años	s.d.	s.d.	s.d.	s.d.
Población ocupada	280	36,13	2.910	32,53
Población ocupada con carácter eventual	0	0,00	60	2,06
Población ocupada no cualificada	75	26,79	540	18,56
Edificación y vivienda (2011)				
Viviendas familiares	445		4.035	
Viviendas principales	295	66,29	3.190	79,06
Viviendas secundarias	30	6,74	s.d.	s.d.
Viviendas vacías	115	25,84	s.d.	s.d.
Viviendas unifamiliares (5)	160	35,96	1.865	46,22
Viviendas en edificios de vivienda plurifamiliar (6)	265	59,55	2.070	51,30
Viviendas con superficie menor de 30m ²	0	0,00	0	0,00
Viviendas sin cuarto de aseo con inodoro	0	0,00	0	0,00
Viviendas sin baño o ducha	0	0,00	20	0,50
Viviendas en edificios en estado ruinoso, malo o deficiente	25	5,62	290	7,19
Viviendas en edificios anteriores a 1940	s.d.	s.d.	s.d.	s.d.
Viviendas en edificios de 4 o más plantas	s.d.	s.d.	s.d.	s.d.
Viv. pples. en edificios de 4 plantas o más sin ascensor	s.d.	s.d.	s.d.	s.d.
Viviendas principales con calefacción individual	s.d.	s.d.	s.d.	s.d.
Viviendas principales con calefacción colectiva	s.d.	s.d.	s.d.	s.d.
Viviendas principales sin calefacción	s.d.	s.d.	s.d.	s.d.
Superficie media útil por habitante (m ²)	66,03		47,36	

DATOS SOCIODEMOGRÁFICOS. Sección censal: 3002701002 AEV: 30027001

	Sección censal		AEV	
	Valores absolutos	%	Valores absolutos	%
Población (2011)				
Población total	855		8.945	
Población menor de 15 años	265	30,99	1.650	18,45
Población de 16 a 29 años	s.d.	s.d.	s.d.	s.d.
Población de 16 años y más	590	69,01	7.285	81,44
Población de 75 años y más	0	0,00	740	8,27
Población extranjera	225	26,32	1.585	17,72
Población extranjera menor de 15 años	80	30,19	s.d.	s.d.
Hogares (2011)				
Hogares	315		3.190	
Hogares unipersonales de mayores de 65 años	30	9,52	295	9,25
Hogares con un adulto y uno o más menores	35	11,11	255	7,99
Nivel educativo y situación laboral (2011)				
Población sin estudios	105	17,80	1.400	19,22
Población activa de 16 años o más	430	50,29	4.290	47,96
Población parada 16 años o más	195	45,35	1.380	32,17
Población activa de 16 a 29 años	s.d.	s.d.	s.d.	s.d.
Población parada de 16 a 29 años	s.d.	s.d.	s.d.	s.d.
Población ocupada	235	27,49	2.910	32,53
Población ocupada con carácter eventual	0	0,00	60	2,06
Población ocupada no cualificada	35	14,89	540	18,56
Edificación y vivienda (2011)				
Viviendas familiares	550		4.035	
Viviendas principales	315	57,27	3.190	79,06
Viviendas secundarias	40	7,27	s.d.	s.d.
Viviendas vacías	195	35,45	s.d.	s.d.
Viviendas unifamiliares (5)	185	33,64	1.865	46,22
Viviendas en edificios de vivienda plurifamiliar (6)	365	66,36	2.070	51,30
Viviendas con superficie menor de 30m ²	0	0,00	0	0,00
Viviendas sin cuarto de aseo con inodoro	0	0,00	0	0,00
Viviendas sin baño o ducha	0	0,00	20	0,50
Viviendas en edificios en estado ruinoso, malo o deficiente	65	11,82	290	7,19
Viviendas en edificios anteriores a 1940	s.d.	s.d.	s.d.	s.d.
Viviendas en edificios de 4 o más plantas	s.d.	s.d.	s.d.	s.d.
Viv. pples. en edificios de 4 plantas o más sin ascensor	s.d.	s.d.	s.d.	s.d.
Viviendas principales con calefacción individual	s.d.	s.d.	s.d.	s.d.
Viviendas principales con calefacción colectiva	s.d.	s.d.	s.d.	s.d.
Viviendas principales sin calefacción	s.d.	s.d.	s.d.	s.d.
Superficie media útil por habitante (m ²)	70,76		47,36	

DATOS SOCIODEMOGRÁFICOS. Sección censal: 3002701003 AEV: 30027001

	Sección censal		AEV	
	Valores absolutos	%	Valores absolutos	%
Población (2011)				
Población total	1.140		8.945	
Población menor de 15 años	140	12,28	1.650	18,45
Población de 16 a 29 años	195	17,11	s.d.	s.d.
Población de 16 años y más	1.000	87,72	7.285	81,44
Población de 75 años y más	155	13,60	740	8,27
Población extranjera	210	18,42	1.585	17,72
Población extranjera menor de 15 años	45	32,14	s.d.	s.d.
Hogares (2011)				
Hogares	465		3.190	
Hogares unipersonales de mayores de 65 años	75	16,13	295	9,25
Hogares con un adulto y uno o más menores	25	5,38	255	7,99
Nivel educativo y situación laboral (2011)				
Población sin estudios	220	22,00	1.400	19,22
Población activa de 16 años o más	565	49,56	4.290	47,96
Población parada 16 años o más	145	25,66	1.380	32,17
Población activa de 16 a 29 años	105	53,85	s.d.	s.d.
Población parada de 16 a 29 años	10	9,52	s.d.	s.d.
Población ocupada	420	36,84	2.910	32,53
Población ocupada con carácter eventual	0	0,00	60	2,06
Población ocupada no cualificada	55	13,10	540	18,56
Edificación y vivienda (2011)				
Viviendas familiares	605		4.035	
Viviendas principales	465	76,86	3.190	79,06
Viviendas secundarias	5	0,83	s.d.	s.d.
Viviendas vacías	135	22,31	s.d.	s.d.
Viviendas unifamiliares (5)	255	42,15	1.865	46,22
Viviendas en edificios de vivienda plurifamiliar (6)	350	57,85	2.070	51,30
Viviendas con superficie menor de 30m ²	0	0,00	0	0,00
Viviendas sin cuarto de aseo con inodoro	0	0,00	0	0,00
Viviendas sin baño o ducha	0	0,00	20	0,50
Viviendas en edificios en estado ruinoso, malo o deficiente	25	4,13	290	7,19
Viviendas en edificios anteriores a 1940	80	17,20	s.d.	s.d.
Viviendas en edificios de 4 o más plantas	s.d.	s.d.	s.d.	s.d.
Viv. pples. en edificios de 4 plantas o más sin ascensor	s.d.	s.d.	s.d.	s.d.
Viviendas principales con calefacción individual	s.d.	s.d.	s.d.	s.d.
Viviendas principales con calefacción colectiva	s.d.	s.d.	s.d.	s.d.
Viviendas principales sin calefacción	s.d.	s.d.	s.d.	s.d.
Superficie media útil por habitante (m ²)	61,03		47,36	

DATOS SOCIODEMOGRÁFICOS. Sección censal: 3002701004 AEV: 30027001

	Sección censal		AEV	
	Valores absolutos	%	Valores absolutos	%
Población (2011)				
Población total	860		8.945	
Población menor de 15 años	220	25,58	1.650	18,45
Población de 16 a 29 años	165	19,19	s.d.	s.d.
Población de 16 años y más	635	73,84	7.285	81,44
Población de 75 años y más	0	0,00	740	8,27
Población extranjera	270	31,40	1.585	17,72
Población extranjera menor de 15 años	25	11,36	s.d.	s.d.
Hogares (2011)				
Hogares	290		3.190	
Hogares unipersonales de mayores de 65 años	10	3,45	295	9,25
Hogares con un adulto y uno o más menores	20	6,90	255	7,99
Nivel educativo y situación laboral (2011)				
Población sin estudios	60	9,45	1.400	19,22
Población activa de 16 años o más	395	45,93	4.290	47,96
Población parada 16 años o más	150	37,97	1.380	32,17
Población activa de 16 a 29 años	125	75,76	s.d.	s.d.
Población parada de 16 a 29 años	s.d.	s.d.	s.d.	s.d.
Población ocupada	245	28,49	2.910	32,53
Población ocupada con carácter eventual	0	0,00	60	2,06
Población ocupada no cualificada	45	18,37	540	18,56
Edificación y vivienda (2011)				
Viviendas familiares	385		4.035	
Viviendas principales	290	75,32	3.190	79,06
Viviendas secundarias	s.d.	s.d.	s.d.	s.d.
Viviendas vacías	s.d.	s.d.	s.d.	s.d.
Viviendas unifamiliares (5)	55	14,29	1.865	46,22
Viviendas en edificios de vivienda plurifamiliar (6)	330	85,71	2.070	51,30
Viviendas con superficie menor de 30m ²	0	0,00	0	0,00
Viviendas sin cuarto de aseo con inodoro	0	0,00	0	0,00
Viviendas sin baño o ducha	0	0,00	20	0,50
Viviendas en edificios en estado ruinoso, malo o deficiente	50	12,99	290	7,19
Viviendas en edificios anteriores a 1940	s.d.	s.d.	s.d.	s.d.
Viviendas en edificios de 4 o más plantas	155	40,26	s.d.	s.d.
Viv. pples. en edificios de 4 plantas o más sin ascensor	s.d.	s.d.	s.d.	s.d.
Viviendas principales con calefacción individual	s.d.	s.d.	s.d.	s.d.
Viviendas principales con calefacción colectiva	s.d.	s.d.	s.d.	s.d.
Viviendas principales sin calefacción	s.d.	s.d.	s.d.	s.d.
Superficie media útil por habitante (m ²)	44,77		47,36	

DATOS SOCIODEMOGRÁFICOS. Sección censal: 3002701009 AEV: 30027001

	Sección censal		AEV	
	Valores absolutos	%	Valores absolutos	%
Población (2011)				
Población total	1.290		8.945	
Población menor de 15 años	275	21,32	1.650	18,45
Población de 16 a 29 años	140	10,85	s.d.	s.d.
Población de 16 años y más	1.015	78,68	7.285	81,44
Población de 75 años y más	220	17,05	740	8,27
Población extranjera	80	6,20	1.585	17,72
Población extranjera menor de 15 años	25	9,09	s.d.	s.d.
Hogares (2011)				
Hogares	415		3.190	
Hogares unipersonales de mayores de 65 años	20	4,82	295	9,25
Hogares con un adulto y uno o más menores	30	7,23	255	7,99
Nivel educativo y situación laboral (2011)				
Población sin estudios	220	21,67	1.400	19,22
Población activa de 16 años o más	600	46,51	4.290	47,96
Población parada 16 años o más	160	26,67	1.380	32,17
Población activa de 16 a 29 años	80	57,14	s.d.	s.d.
Población parada de 16 a 29 años	s.d.	s.d.	s.d.	s.d.
Población ocupada	440	34,11	2.910	32,53
Población ocupada con carácter eventual	0	0,00	60	2,06
Población ocupada no cualificada	45	10,23	540	18,56
Edificación y vivienda (2011)				
Viviendas familiares	490		4.035	
Viviendas principales	415	84,69	3.190	79,06
Viviendas secundarias	10	2,04	s.d.	s.d.
Viviendas vacías	60	12,24	s.d.	s.d.
Viviendas unifamiliares (5)	330	67,35	1.865	46,22
Viviendas en edificios de vivienda plurifamiliar (6)	150	30,61	2.070	51,30
Viviendas con superficie menor de 30m ²	0	0,00	0	0,00
Viviendas sin cuarto de aseo con inodoro	0	0,00	0	0,00
Viviendas sin baño o ducha	0	0,00	20	0,50
Viviendas en edificios en estado ruinoso, malo o deficiente	15	3,06	290	7,19
Viviendas en edificios anteriores a 1940	0	0,00	s.d.	s.d.
Viviendas en edificios de 4 o más plantas	0	0,00	s.d.	s.d.
Viv. pples. en edificios de 4 plantas o más sin ascensor	s.d.	s.d.	s.d.	s.d.
Viviendas principales con calefacción individual	s.d.	s.d.	s.d.	s.d.
Viviendas principales con calefacción colectiva	s.d.	s.d.	s.d.	s.d.
Viviendas principales sin calefacción	s.d.	s.d.	s.d.	s.d.
Superficie media útil por habitante (m ²)	41,78		47,36	

DATOS SOCIODEMOGRÁFICOS. Sección censal: 3002701010 AEV: 30027001

	Sección censal		AEV	
	Valores absolutos	%	Valores absolutos	%
Población (2011)				
Población total	1.420		8.945	
Población menor de 15 años	305	21,48	1.650	18,45
Población de 16 a 29 años	230	16,20	s.d.	s.d.
Población de 16 años y más	1.110	78,17	7.285	81,44
Población de 75 años y más	100	7,04	740	8,27
Población extranjera	345	24,30	1.585	17,72
Población extranjera menor de 15 años	90	29,51	s.d.	s.d.
Hogares (2011)				
Hogares	460		3.190	
Hogares unipersonales de mayores de 65 años	60	13,04	295	9,25
Hogares con un adulto y uno o más menores	60	13,04	255	7,99
Nivel educativo y situación laboral (2011)				
Población sin estudios	185	16,59	1.400	19,22
Población activa de 16 años o más	575	40,49	4.290	47,96
Población parada 16 años o más	230	40,00	1.380	32,17
Población activa de 16 a 29 años	s.d.	s.d.	s.d.	s.d.
Población parada de 16 a 29 años	s.d.	s.d.	s.d.	s.d.
Población ocupada	345	24,30	2.910	32,53
Población ocupada con carácter eventual	15	4,35	60	2,06
Población ocupada no cualificada	110	31,88	540	18,56
Edificación y vivienda (2011)				
Viviendas familiares	485		4.035	
Viviendas principales	460	94,85	3.190	79,06
Viviendas secundarias	0	0,00	s.d.	s.d.
Viviendas vacías	25	5,15	s.d.	s.d.
Viviendas unifamiliares (5)	330	68,04	1.865	46,22
Viviendas en edificios de vivienda plurifamiliar (6)	155	31,96	2.070	51,30
Viviendas con superficie menor de 30m ²	0	0,00	0	0,00
Viviendas sin cuarto de aseo con inodoro	0	0,00	0	0,00
Viviendas sin baño o ducha	0	0,00	20	0,50
Viviendas en edificios en estado ruinoso, malo o deficiente	25	5,15	290	7,19
Viviendas en edificios anteriores a 1940	0	0,00	s.d.	s.d.
Viviendas en edificios de 4 o más plantas	s.d.	s.d.	s.d.	s.d.
Viv. ppls. en edificios de 4 plantas o más sin ascensor	s.d.	s.d.	s.d.	s.d.
Viviendas principales con calefacción individual	s.d.	s.d.	s.d.	s.d.
Viviendas principales con calefacción colectiva	s.d.	s.d.	s.d.	s.d.
Viviendas principales sin calefacción	s.d.	s.d.	s.d.	s.d.
Superficie media útil por habitante (m ²)	32,45		47,36	

DATOS SOCIODEMOGRÁFICOS. Sección censal: 3002701012 AEV: 30027001

	Sección censal		AEV	
	Valores absolutos	%	Valores absolutos	%
Población (2011)				
Población total	1.460		8.945	
Población menor de 15 años	150	10,27	1.650	18,45
Población de 16 a 29 años	230	15,75	s.d.	s.d.
Población de 16 años y más	1.310	89,73	7.285	81,44
Población de 75 años y más	140	9,59	740	8,27
Población extranjera	110	7,53	1.585	17,72
Población extranjera menor de 15 años	s.d.	s.d.	s.d.	s.d.
Hogares (2011)				
Hogares	545		3.190	
Hogares unipersonales de mayores de 65 años	35	6,42	295	9,25
Hogares con un adulto y uno o más menores	55	10,09	255	7,99
Nivel educativo y situación laboral (2011)				
Población sin estudios	280	21,29	1.400	19,22
Población activa de 16 años o más	745	51,03	4.290	47,96
Población parada 16 años o más	195	26,17	1.380	32,17
Población activa de 16 a 29 años	90	39,13	s.d.	s.d.
Población parada de 16 a 29 años	s.d.	s.d.	s.d.	s.d.
Población ocupada	550	37,67	2.910	32,53
Población ocupada con carácter eventual	10	1,82	60	2,06
Población ocupada no cualificada	125	22,73	540	18,56
Edificación y vivienda (2011)				
Viviendas familiares	595		4.035	
Viviendas principales	545	91,60	3.190	79,06
Viviendas secundarias	10	1,68	s.d.	s.d.
Viviendas vacías	45	7,56	s.d.	s.d.
Viviendas unifamiliares (5)	260	43,70	1.865	46,22
Viviendas en edificios de vivienda plurifamiliar (6)	265	44,54	2.070	51,30
Viviendas con superficie menor de 30m ²	0	0,00	0	0,00
Viviendas sin cuarto de aseo con inodoro	0	0,00	0	0,00
Viviendas sin baño o ducha	0	0,00	20	0,50
Viviendas en edificios en estado ruinoso, malo o deficiente	50	8,40	290	7,19
Viviendas en edificios anteriores a 1940	0	0,00	s.d.	s.d.
Viviendas en edificios de 4 o más plantas	s.d.	s.d.	s.d.	s.d.
Viv. pples. en edificios de 4 plantas o más sin ascensor	s.d.	s.d.	s.d.	s.d.
Viviendas principales con calefacción individual	240	44,04	s.d.	s.d.
Viviendas principales con calefacción colectiva	s.d.	s.d.	s.d.	s.d.
Viviendas principales sin calefacción	s.d.	s.d.	s.d.	s.d.
Superficie media útil por habitante (m ²)	40,75		47,36	

DATOS SOCIODEMOGRÁFICOS. Sección censal: 3002701042 AEV: 30027001

	Sección censal		AEV	
	Valores absolutos	%	Valores absolutos	%
Población (2011)				
Población total	1.145		8.945	
Población menor de 15 años	220	19,21	1.650	18,45
Población de 16 a 29 años	260	22,71	s.d.	s.d.
Población de 16 años y más	925	80,79	7.285	81,44
Población de 75 años y más	0	0,00	740	8,27
Población extranjera	235	20,52	1.585	17,72
Población extranjera menor de 15 años	60	27,27	s.d.	s.d.
Hogares (2011)				
Hogares	405		3.190	
Hogares unipersonales de mayores de 65 años	25	6,17	295	9,25
Hogares con un adulto y uno o más menores	20	4,94	255	7,99
Nivel educativo y situación laboral (2011)				
Población sin estudios	195	21,08	1.400	19,22
Población activa de 16 años o más	585	51,09	4.290	47,96
Población parada 16 años o más	190	32,48	1.380	32,17
Población activa de 16 a 29 años	150	57,69	s.d.	s.d.
Población parada de 16 a 29 años	s.d.	s.d.	s.d.	s.d.
Población ocupada	395	34,50	2.910	32,53
Población ocupada con carácter eventual	35	8,86	60	2,06
Población ocupada no cualificada	50	12,66	540	18,56
Edificación y vivienda (2011)				
Viviendas familiares	480		4.035	
Viviendas principales	405	84,38	3.190	79,06
Viviendas secundarias	10	2,08	s.d.	s.d.
Viviendas vacías	70	14,58	s.d.	s.d.
Viviendas unifamiliares (5)	290	60,42	1.865	46,22
Viviendas en edificios de vivienda plurifamiliar (6)	190	39,58	2.070	51,30
Viviendas con superficie menor de 30m ²	0	0,00	0	0,00
Viviendas sin cuarto de aseo con inodoro	0	0,00	0	0,00
Viviendas sin baño o ducha	20	4,94	20	0,50
Viviendas en edificios en estado ruinoso, malo o deficiente	35	7,29	290	7,19
Viviendas en edificios anteriores a 1940	s.d.	s.d.	s.d.	s.d.
Viviendas en edificios de 4 o más plantas	s.d.	s.d.	s.d.	s.d.
Viv. ppls. en edificios de 4 plantas o más sin ascensor	s.d.	s.d.	s.d.	s.d.
Viviendas principales con calefacción individual	s.d.	s.d.	s.d.	s.d.
Viviendas principales con calefacción colectiva	s.d.	s.d.	s.d.	s.d.
Viviendas principales sin calefacción	s.d.	s.d.	s.d.	s.d.
Superficie media útil por habitante (m ²)	39,83		47,36	

INDICADORES DE VULNERABILIDAD AEV: 30027001

	AEV	Municipio	Comunidad Autónoma	España
Vulnerabilidad sociodemográfica				
% de población de 75 años y más años	8,27	4,72	6,95	8,71
% de hogares unipersonales de mayores de 65 años	9,25	4,78	7,57	9,45
% de hogares con un adulto y uno o más menores	7,99	5,71	4,77	4,83
% de población extranjera (7)	17,72	12,53	15,51	11,26
% de población extranjera menor de 15 años (8)	s.d.	10,74	10,74	12,30
Vulnerabilidad socioeconómica				
% de población en paro (IBVU)	32,17	30,09	32,68	29,64
% de población juvenil en paro (9)	s.d.	49,51	47,18	44,81
% de ocupados eventuales	2,06	0,66	23,86	19,35
% de ocupados no cualificados	18,56	10,69	15,51	11,03
% de población sin estudios (IBVU)	19,22	12,66	14,70	10,92
Vulnerabilidad residencial				
% de viviendas con una superficie menor de 30 m ²	0,00	0,19	0,14	0,28
Superficie media útil por habitante (m ²)	47,36	51,74	49,29	51,82
% de viviendas sin cuarto de aseo con inodoro	0,00	0,26	0,32	0,41
% de viviendas sin baño o ducha	0,50	0,43	0,32	0,37
% de viviendas en estado ruinoso, malo o deficiente (IBVU)	7,19	8,64	7,81	6,99
% de viviendas en edificios anteriores a 1940	s.d.	3,48	8,20	13,20
% de viv. ppales. en edificios de 4 o más plantas sin ascensor	s.d.	65,78	17,85	25,50
% de viviendas principales sin calefacción	s.d.	12,63	66,48	43,14

Definiciones y Síntesis Metodológica

ESTE CATÁLOGO REFERIDO A 2011 SÓLO IDENTIFICA ÁREAS ESTADÍSTICAS VULNERABLES (AEV), NO BARRIOS VULNERABLES

ÁREA ESTADÍSTICA VULNERABLE (AEV):

Agrupación de secciones censales colindantes y de cierta homogeneidad urbanística, de entre 3.500 y 15.000 habitantes en las que, al menos, uno de los tres Indicadores Básicos de Vulnerabilidad Urbana (IBVU Estudios, IBVU Vivienda o IBVU Paro) del conjunto supera el valor establecido como referencia de vulnerabilidad.

- IBVU Estudios: Porcentaje de población analfabeta y sin estudios de 16 años o más, sobre el total de población de 16 años o más. Valor de referencia de vulnerabilidad (2011): 16,38%.

- IBVU Vivienda: Porcentaje de viviendas familiares (principales, secundarias, vacías) en edificios en estado ruinoso, malo o deficiente, sobre el total de viviendas familiares (principales, secundarias, vacías). Valor de referencia de vulnerabilidad (2011): 17,50 %.

- IBVU Paro: Porcentaje de la población de 16 años o más en situación de paro, respecto al total de población activa de 16 años o más. Valor de referencia de vulnerabilidad (2011): 42,33 %.

Las Áreas Estadísticas Vulnerables (AEV) son el resultado de un análisis detallado de los tres Indicadores Básicos de Vulnerabilidad Urbana (IBVU) sobre las secciones censales, realizado en gabinete, teniendo en cuenta el soporte urbano real, y por tanto definiendo continuidades, delimitando barreras y realizando, dentro de lo que permite la fotografía aérea, un primer análisis de la homogeneidad morfológica de los espacios.

BARRIO VULNERABLE (BV) (Sólo 2001):

Se entiende por Barrio Vulnerable (BV) un conjunto urbano de cierta homogeneidad y continuidad urbanística, delimitado partiendo siempre de un Área Estadística Vulnerable (AEV), pero perfilando esta delimitación estadística en base a los 3 IBVU mencionados desde el punto de vista urbanístico, buscando por tanto una mayor correspondencia con los tejidos morfológicos de las ciudades. La delimitación de Barrios Vulnerables se realizó sólo en el Catálogo de 2001, partiendo de las Áreas Estadísticas Vulnerables previamente identificadas en 2001, perfilando su delimitación con trabajo de campo y la información aportada por los técnicos municipales contactados en cada Ayuntamiento, quedando definida la delimitación de cada BV en función de estos datos. El Catálogo de 2001 incluía, para cada uno de estos BV una "Descripción Urbanística", que trataba de reflejar su realidad actual tanto urbana como social.

El presente Catálogo de 2011 sólo contempla la delimitación de AEV de 2011, sin que se haya realizado la delimitación de BV ni las correspondientes fichas de "Descripción Urbanística" de 2011. No obstante, y para comparar la evolución de los BV identificados en 2001, en la ficha de cada AEV de 2011 se recoge la delimitación de BV de 2001, si hubiera coincidencia aproximada.

SÍNTESIS METODOLÓGICA (2011):

El cuerpo de estudio del Catálogo de Barrios Vulnerables de 2011 sigue el criterio establecido en los Catálogos anteriores: centrándose en los municipios mayores de 50.000 habitantes y capitales de provincia. De este modo, el ámbito de análisis del Catálogo de 2011 cuenta con un total de 147 ciudades, 8 más que en el Catálogo de 2001 y 30 más que en el Catálogo de 1991.

Los trabajos del Catálogo de 2011, siguen la misma metodología que los de 1991, 2001, y 2006, con la única particularidad de que sólo identifican las Áreas Estadísticas Vulnerables, sin realizar el análisis urbanístico detallado que permitía identificar a partir de ellas los Barrios Vulnerables.

Para su desarrollo se ha partido del análisis de la evolución de los Barrios Vulnerables identificados en 2001, viendo primero si seguían o no siendo vulnerables en el año 2011. Posteriormente, se han identificado las nuevas Áreas Estadísticas Vulnerables no coincidentes con Barrios Vulnerables identificados en el Catálogo de 2001, incluyendo también las ciudades que no contaban con Barrios Vulnerables en 2001.

Una vez identificadas las secciones censales que, en cada una de las fechas de estudio, superan los umbrales de referencia (para uno o varios de los 3 Indicadores Básicos de Vulnerabilidad Urbana IBVU), se procede a agrupar estas secciones en Áreas Estadísticas Vulnerables (AEV).

La metodología detallada completa puede consultarse en:

http://www.fomento.gob.es/MFOM.BarriosVulnerables/static/adjunto/Sintesis_metodologica_general_catalogo_bbv.pdf

NOTAS:

- (5) Viviendas Unifamiliares: Número de viviendas en edificios con uso predominantemente residencial que sólo tienen una vivienda.
- (6) Viviendas en edificios de Vivienda Plurifamiliar: Número de viviendas en edificios con uso predominantemente residencial que tienen más un inmueble. (El Censo de 2011 define Inmueble como: Unidad operativa usada en el cuaderno de recorrido del agente censal, que corresponde, según su uso, a una vivienda o un local. Cada inmueble se corresponde con una combinación diferente de los valores de planta y puerta).
- (7) Porcentaje de Población Extranjera: Porcentaje de personas de nacionalidad extranjera, respecto al total de población. (%)
- (8) Porcentaje de Población Extranjera menor de 15 años: Porcentaje de menores de 15 años de edad con nacionalidad extranjera, respecto al total de población menor de 15 años. (%)
- (9) Porcentaje de Población juvenil en paro: Porcentaje de la población de 16 a 29 años en situación de paro respecto al total de población activa de 16 a 29 años. (%)