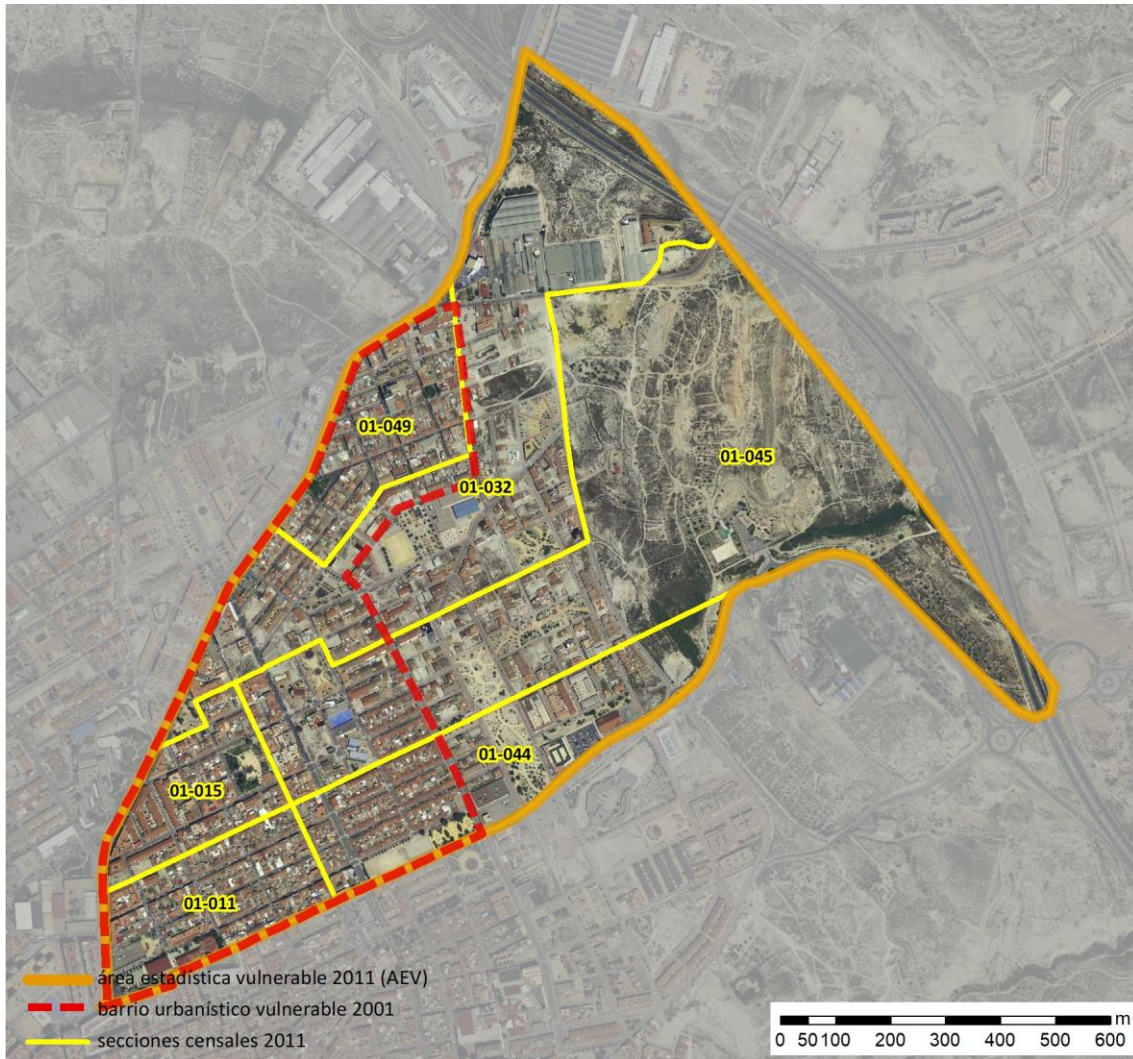


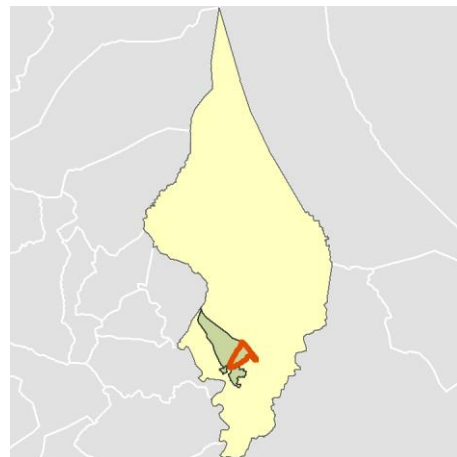
Ficha AEV (Área Estadística Vulnerable): 30027002



Localización en detalle del AEV

Datos básicos

Población del AEV	5.815
Viviendas	2.390
Densidad población (pob/Km ²)	4.896,37
Densidad vivienda (Viv/Ha)	20,12
Superficie (Ha)	118,76
Nº de secciones censales del AEV	6



Localización del AEV dentro del término municipal

Indicadores básicos de vulnerabilidad (IBVU)

	Valor del AEV	Valor de referencia de vulnerabilidad ⁽¹⁾
IBVU Estudios ⁽²⁾	20,15 %	16,38 %
IBVU Viviendas ⁽³⁾	3,14 %	17,50 %
IBVU Paro ⁽⁴⁾	32,53 %	42,33 %

(1) Valor que se ha tomado como referencia de vulnerabilidad para cada IBVU.

(2) IBVU Estudios: Porcentaje de población analfabeta y sin estudios de 16 años o más, sobre el total de población de 16 años o más.

(3) IBVU Vivienda: Porcentaje de viviendas familiares en edificios en estado ruinoso, malo o deficiente, sobre el total de viviendas familiares.

(4) IBVU Paro: Porcentaje de la población de 16 años o más en situación de paro, respecto al total de población activa de 16 años o más.

DATOS SOCIODEMOGRÁFICOS. Sección censal: 3002701011

AEV: 30027002

	Sección censal		AEV	
	Valores absolutos	%	Valores absolutos	%
Población (2011)				
Población total	1.045		5.815	
Población menor de 15 años	0	0,00	920	15,82
Población de 16 a 29 años	s.d.	s.d.	s.d.	s.d.
Población de 16 años y más	820	78,47	4.665	80,22
Población de 75 años y más	90	8,61	s.d.	s.d.
Población extranjera	150	14,35	s.d.	s.d.
Población extranjera menor de 15 años	s.d.	s.d.	s.d.	s.d.
Hogares (2011)				
Hogares	370		2.020	
Hogares unipersonales de mayores de 65 años	50	13,51	75	3,71
Hogares con un adulto y uno o más menores	0	0,00	95	4,70
Nivel educativo y situación laboral (2011)				
Población sin estudios	320	39,02	940	20,15
Población activa de 16 años o más	525	50,24	3.335	57,35
Población parada 16 años o más	170	32,38	1.085	32,53
Población activa de 16 a 29 años	s.d.	s.d.	s.d.	s.d.
Población parada de 16 a 29 años	s.d.	s.d.	s.d.	s.d.
Población ocupada	355	33,97	2.250	38,69
Población ocupada con carácter eventual	0	0,00	25	1,11
Población ocupada no cualificada	0	0,00	265	11,78
Edificación y vivienda (2011)				
Viviendas familiares	390		2.390	
Viviendas principales	370	94,87	2.020	84,52
Viviendas secundarias	s.d.	s.d.	s.d.	s.d.
Viviendas vacías	s.d.	s.d.	s.d.	s.d.
Viviendas unifamiliares (5)	135	34,62	1.360	56,90
Viviendas en edificios de vivienda plurifamiliar (6)	255	65,38	1.025	42,89
Viviendas con superficie menor de 30m ²	0	0,00	0	0,00
Viviendas sin cuarto de aseo con inodoro	0	0,00	0	0,00
Viviendas sin baño o ducha	0	0,00	0	0,00
Viviendas en edificios en estado ruinoso, malo o deficiente	30	7,69	75	3,14
Viviendas en edificios anteriores a 1940	s.d.	s.d.	s.d.	s.d.
Viviendas en edificios de 4 o más plantas	0	0,00	s.d.	s.d.
Viv. pples. en edificios de 4 plantas o más sin ascensor	s.d.	s.d.	s.d.	s.d.
Viviendas principales con calefacción individual	s.d.	s.d.	s.d.	s.d.
Viviendas principales con calefacción colectiva	s.d.	s.d.	s.d.	s.d.
Viviendas principales sin calefacción	s.d.	s.d.	s.d.	s.d.
Superficie media útil por habitante (m ²)	37,32		43,84	

DATOS SOCIODEMOGRÁFICOS. Sección censal: 3002701015 AEV: 30027002

	Sección censal		AEV	
	Valores absolutos	%	Valores absolutos	%
Población (2011)				
Población total	870		5.815	
Población menor de 15 años	160	18,39	920	15,82
Población de 16 a 29 años	225	25,86	s.d.	s.d.
Población de 16 años y más	710	81,61	4.665	80,22
Población de 75 años y más	0	0,00	s.d.	s.d.
Población extranjera	30	3,45	s.d.	s.d.
Población extranjera menor de 15 años	s.d.	s.d.	s.d.	s.d.
Hogares (2011)				
Hogares	275		2.020	
Hogares unipersonales de mayores de 65 años	0	0,00	75	3,71
Hogares con un adulto y uno o más menores	30	10,91	95	4,70
Nivel educativo y situación laboral (2011)				
Población sin estudios	120	16,90	940	20,15
Población activa de 16 años o más	545	62,64	3.335	57,35
Población parada 16 años o más	175	32,11	1.085	32,53
Población activa de 16 a 29 años	175	77,78	s.d.	s.d.
Población parada de 16 a 29 años	70	40,00	s.d.	s.d.
Población ocupada	370	42,53	2.250	38,69
Población ocupada con carácter eventual	5	1,35	25	1,11
Población ocupada no cualificada	30	8,11	265	11,78
Edificación y vivienda (2011)				
Viviendas familiares	360		2.390	
Viviendas principales	275	76,39	2.020	84,52
Viviendas secundarias	s.d.	s.d.	s.d.	s.d.
Viviendas vacías	s.d.	s.d.	s.d.	s.d.
Viviendas unifamiliares (5)	190	52,78	1.360	56,90
Viviendas en edificios de vivienda plurifamiliar (6)	165	45,83	1.025	42,89
Viviendas con superficie menor de 30m ²	0	0,00	0	0,00
Viviendas sin cuarto de aseo con inodoro	0	0,00	0	0,00
Viviendas sin baño o ducha	0	0,00	0	0,00
Viviendas en edificios en estado ruinoso, malo o deficiente	0	0,00	75	3,14
Viviendas en edificios anteriores a 1940	0	0,00	s.d.	s.d.
Viviendas en edificios de 4 o más plantas	s.d.	s.d.	s.d.	s.d.
Viv. ppls. en edificios de 4 plantas o más sin ascensor	s.d.	s.d.	s.d.	s.d.
Viviendas principales con calefacción individual	s.d.	s.d.	s.d.	s.d.
Viviendas principales con calefacción colectiva	s.d.	s.d.	s.d.	s.d.
Viviendas principales sin calefacción	s.d.	s.d.	s.d.	s.d.
Superficie media útil por habitante (m ²)	47,59		43,84	

DATOS SOCIODEMOGRÁFICOS. Sección censal: 3002701032 AEV: 30027002

	Sección censal		AEV	
	Valores absolutos	%	Valores absolutos	%
Población (2011)				
Población total	1.010		5.815	
Población menor de 15 años	185	18,32	920	15,82
Población de 16 a 29 años	215	21,29	s.d.	s.d.
Población de 16 años y más	820	81,19	4.665	80,22
Población de 75 años y más	0	0,00	s.d.	s.d.
Población extranjera	s.d.	s.d.	s.d.	s.d.
Población extranjera menor de 15 años	s.d.	s.d.	s.d.	s.d.
Hogares (2011)				
Hogares	370		2.020	
Hogares unipersonales de mayores de 65 años	15	4,05	75	3,71
Hogares con un adulto y uno o más menores	25	6,76	95	4,70
Nivel educativo y situación laboral (2011)				
Población sin estudios	100	12,12	940	20,15
Población activa de 16 años o más	630	62,38	3.335	57,35
Población parada 16 años o más	245	38,89	1.085	32,53
Población activa de 16 a 29 años	120	55,81	s.d.	s.d.
Población parada de 16 a 29 años	s.d.	s.d.	s.d.	s.d.
Población ocupada	385	38,12	2.250	38,69
Población ocupada con carácter eventual	0	0,00	25	1,11
Población ocupada no cualificada	105	27,27	265	11,78
Edificación y vivienda (2011)				
Viviendas familiares	455		2.390	
Viviendas principales	370	81,32	2.020	84,52
Viviendas secundarias	30	6,59	s.d.	s.d.
Viviendas vacías	55	12,09	s.d.	s.d.
Viviendas unifamiliares (5)	320	70,33	1.360	56,90
Viviendas en edificios de vivienda plurifamiliar (6)	135	29,67	1.025	42,89
Viviendas con superficie menor de 30m ²	0	0,00	0	0,00
Viviendas sin cuarto de aseo con inodoro	0	0,00	0	0,00
Viviendas sin baño o ducha	0	0,00	0	0,00
Viviendas en edificios en estado ruinoso, malo o deficiente	0	0,00	75	3,14
Viviendas en edificios anteriores a 1940	0	0,00	s.d.	s.d.
Viviendas en edificios de 4 o más plantas	s.d.	s.d.	s.d.	s.d.
Viv. pples. en edificios de 4 plantas o más sin ascensor	s.d.	s.d.	s.d.	s.d.
Viviendas principales con calefacción individual	s.d.	s.d.	s.d.	s.d.
Viviendas principales con calefacción colectiva	s.d.	s.d.	s.d.	s.d.
Viviendas principales sin calefacción	s.d.	s.d.	s.d.	s.d.
Superficie media útil por habitante (m ²)	47,30		43,84	

DATOS SOCIODEMOGRÁFICOS. Sección censal: 3002701044 AEV: 30027002

	Sección censal		AEV	
	Valores absolutos	%	Valores absolutos	%
Población (2011)				
Población total	930		5.815	
Población menor de 15 años	175	18,82	920	15,82
Población de 16 a 29 años	140	15,05	s.d.	s.d.
Población de 16 años y más	755	81,18	4.665	80,22
Población de 75 años y más	0	0,00	s.d.	s.d.
Población extranjera	55	5,91	s.d.	s.d.
Población extranjera menor de 15 años	25	14,29	s.d.	s.d.
Hogares (2011)				
Hogares	330		2.020	
Hogares unipersonales de mayores de 65 años	0	0,00	75	3,71
Hogares con un adulto y uno o más menores	10	3,03	95	4,70
Nivel educativo y situación laboral (2011)				
Población sin estudios	165	21,85	940	20,15
Población activa de 16 años o más	500	53,76	3.335	57,35
Población parada 16 años o más	170	34,00	1.085	32,53
Población activa de 16 a 29 años	125	89,29	s.d.	s.d.
Población parada de 16 a 29 años	20	16,00	s.d.	s.d.
Población ocupada	330	35,48	2.250	38,69
Población ocupada con carácter eventual	0	0,00	25	1,11
Población ocupada no cualificada	5	1,52	265	11,78
Edificación y vivienda (2011)				
Viviendas familiares	360		2.390	
Viviendas principales	330	91,67	2.020	84,52
Viviendas secundarias	s.d.	s.d.	s.d.	s.d.
Viviendas vacías	s.d.	s.d.	s.d.	s.d.
Viviendas unifamiliares (5)	280	77,78	1.360	56,90
Viviendas en edificios de vivienda plurifamiliar (6)	80	22,22	1.025	42,89
Viviendas con superficie menor de 30m ²	0	0,00	0	0,00
Viviendas sin cuarto de aseo con inodoro	0	0,00	0	0,00
Viviendas sin baño o ducha	0	0,00	0	0,00
Viviendas en edificios en estado ruinoso, malo o deficiente	15	4,17	75	3,14
Viviendas en edificios anteriores a 1940	0	0,00	s.d.	s.d.
Viviendas en edificios de 4 o más plantas	0	0,00	s.d.	s.d.
Viv. ppls. en edificios de 4 plantas o más sin ascensor	s.d.	s.d.	s.d.	s.d.
Viviendas principales con calefacción individual	s.d.	s.d.	s.d.	s.d.
Viviendas principales con calefacción colectiva	s.d.	s.d.	s.d.	s.d.
Viviendas principales sin calefacción	s.d.	s.d.	s.d.	s.d.
Superficie media útil por habitante (m ²)	36,77		43,84	

DATOS SOCIODEMOGRÁFICOS. Sección censal: 3002701045 AEV: 30027002

	Sección censal		AEV	
	Valores absolutos	%	Valores absolutos	%
Población (2011)				
Población total	895		5.815	
Población menor de 15 años	250	27,93	920	15,82
Población de 16 a 29 años	170	18,99	s.d.	s.d.
Población de 16 años y más	645	72,07	4.665	80,22
Población de 75 años y más	s.d.	s.d.	s.d.	s.d.
Población extranjera	s.d.	s.d.	s.d.	s.d.
Población extranjera menor de 15 años	s.d.	s.d.	s.d.	s.d.
Hogares (2011)				
Hogares	305		2.020	
Hogares unipersonales de mayores de 65 años	10	3,28	75	3,71
Hogares con un adulto y uno o más menores	30	9,84	95	4,70
Nivel educativo y situación laboral (2011)				
Población sin estudios	50	7,75	940	20,15
Población activa de 16 años o más	470	52,51	3.335	57,35
Población parada 16 años o más	105	22,34	1.085	32,53
Población activa de 16 a 29 años	100	58,82	s.d.	s.d.
Población parada de 16 a 29 años	s.d.	s.d.	s.d.	s.d.
Población ocupada	365	40,78	2.250	38,69
Población ocupada con carácter eventual	15	4,11	25	1,11
Población ocupada no cualificada	30	8,22	265	11,78
Edificación y vivienda (2011)				
Viviendas familiares	370		2.390	
Viviendas principales	305	82,43	2.020	84,52
Viviendas secundarias	s.d.	s.d.	s.d.	s.d.
Viviendas vacías	s.d.	s.d.	s.d.	s.d.
Viviendas unifamiliares (5)	285	77,03	1.360	56,90
Viviendas en edificios de vivienda plurifamiliar (6)	85	22,97	1.025	42,89
Viviendas con superficie menor de 30m ²	0	0,00	0	0,00
Viviendas sin cuarto de aseo con inodoro	0	0,00	0	0,00
Viviendas sin baño o ducha	0	0,00	0	0,00
Viviendas en edificios en estado ruinoso, malo o deficiente	30	8,11	75	3,14
Viviendas en edificios anteriores a 1940	0	0,00	s.d.	s.d.
Viviendas en edificios de 4 o más plantas	s.d.	s.d.	s.d.	s.d.
Viv. pples. en edificios de 4 plantas o más sin ascensor	s.d.	s.d.	s.d.	s.d.
Viviendas principales con calefacción individual	s.d.	s.d.	s.d.	s.d.
Viviendas principales con calefacción colectiva	s.d.	s.d.	s.d.	s.d.
Viviendas principales sin calefacción	s.d.	s.d.	s.d.	s.d.
Superficie media útil por habitante (m ²)	49,61		43,84	

DATOS SOCIODEMOGRÁFICOS. Sección censal: 3002701049 AEV: 30027002

	Sección censal		AEV	
	Valores absolutos	%	Valores absolutos	%
Población (2011)				
Población total	1.065		5.815	
Población menor de 15 años	150	14,08	920	15,82
Población de 16 a 29 años	300	28,17	s.d.	s.d.
Población de 16 años y más	915	85,92	4.665	80,22
Población de 75 años y más	65	6,10	s.d.	s.d.
Población extranjera	135	12,68	s.d.	s.d.
Población extranjera menor de 15 años	45	30,00	s.d.	s.d.
Hogares (2011)				
Hogares	370		2.020	
Hogares unipersonales de mayores de 65 años	0	0,00	75	3,71
Hogares con un adulto y uno o más menores	0	0,00	95	4,70
Nivel educativo y situación laboral (2011)				
Población sin estudios	185	20,22	940	20,15
Población activa de 16 años o más	665	62,44	3.335	57,35
Población parada 16 años o más	220	33,08	1.085	32,53
Población activa de 16 a 29 años	240	80,00	s.d.	s.d.
Población parada de 16 a 29 años	115	47,92	s.d.	s.d.
Población ocupada	445	41,78	2.250	38,69
Población ocupada con carácter eventual	5	1,12	25	1,11
Población ocupada no cualificada	95	21,35	265	11,78
Edificación y vivienda (2011)				
Viviendas familiares	455		2.390	
Viviendas principales	370	81,32	2.020	84,52
Viviendas secundarias	0	0,00	s.d.	s.d.
Viviendas vacías	85	18,68	s.d.	s.d.
Viviendas unifamiliares (5)	150	32,97	1.360	56,90
Viviendas en edificios de vivienda plurifamiliar (6)	305	67,03	1.025	42,89
Viviendas con superficie menor de 30m ²	0	0,00	0	0,00
Viviendas sin cuarto de aseo con inodoro	0	0,00	0	0,00
Viviendas sin baño o ducha	0	0,00	0	0,00
Viviendas en edificios en estado ruinoso, malo o deficiente	0	0,00	75	3,14
Viviendas en edificios anteriores a 1940	0	0,00	s.d.	s.d.
Viviendas en edificios de 4 o más plantas	s.d.	s.d.	s.d.	s.d.
Viv. pples. en edificios de 4 plantas o más sin ascensor	s.d.	s.d.	s.d.	s.d.
Viviendas principales con calefacción individual	s.d.	s.d.	s.d.	s.d.
Viviendas principales con calefacción colectiva	s.d.	s.d.	s.d.	s.d.
Viviendas principales sin calefacción	s.d.	s.d.	s.d.	s.d.
Superficie media útil por habitante (m ²)	44,86		43,84	

INDICADORES DE VULNERABILIDAD AEV: 30027002

	AEV	Municipio	Comunidad Autónoma	España
Vulnerabilidad sociodemográfica				
% de población de 75 años y más años	s.d.	4,72	6,95	8,71
% de hogares unipersonales de mayores de 65 años	3,71	4,78	7,57	9,45
% de hogares con un adulto y uno o más menores	4,70	5,71	4,77	4,83
% de población extranjera (7)	s.d.	12,53	15,51	11,26
% de población extranjera menor de 15 años (8)	s.d.	10,74	10,74	12,30
Vulnerabilidad socioeconómica				
% de población en paro (IBVU)	32,53	30,09	32,68	29,64
% de población juvenil en paro (9)	s.d.	49,51	47,18	44,81
% de ocupados eventuales	1,11	0,66	23,86	19,35
% de ocupados no cualificados	11,78	10,69	15,51	11,03
% de población sin estudios (IBVU)	20,15	12,66	14,70	10,92
Vulnerabilidad residencial				
% de viviendas con una superficie menor de 30 m ²	0,00	0,19	0,14	0,28
Superficie media útil por habitante (m ²)	43,84	51,74	49,29	51,82
% de viviendas sin cuarto de aseo con inodoro	0,00	0,26	0,32	0,41
% de viviendas sin baño o ducha	0,00	0,43	0,32	0,37
% de viviendas en estado ruinoso, malo o deficiente (IBVU)	3,14	8,64	7,81	6,99
% de viviendas en edificios anteriores a 1940	s.d.	3,48	8,20	13,20
% de viv. ppales. en edificios de 4 o más plantas sin ascensor	s.d.	65,78	17,85	25,50
% de viviendas principales sin calefacción	s.d.	12,63	66,48	43,14

Definiciones y Síntesis Metodológica

ESTE CATÁLOGO REFERIDO A 2011 SÓLO IDENTIFICA ÁREAS ESTADÍSTICAS VULNERABLES (AEV), NO BARRIOS VULNERABLES

ÁREA ESTADÍSTICA VULNERABLE (AEV):

Agrupación de secciones censales colindantes y de cierta homogeneidad urbanística, de entre 3.500 y 15.000 habitantes en las que, al menos, uno de los tres Indicadores Básicos de Vulnerabilidad Urbana (IBVU Estudios, IBVU Vivienda o IBVU Paro) del conjunto supera el valor establecido como referencia de vulnerabilidad.

- IBVU Estudios: Porcentaje de población analfabeta y sin estudios de 16 años o más, sobre el total de población de 16 años o más. Valor de referencia de vulnerabilidad (2011): 16,38%.

- IBVU Vivienda: Porcentaje de viviendas familiares (principales, secundarias, vacías) en edificios en estado ruinoso, malo o deficiente, sobre el total de viviendas familiares (principales, secundarias, vacías). Valor de referencia de vulnerabilidad (2011): 17,50 %.

- IBVU Paro: Porcentaje de la población de 16 años o más en situación de paro, respecto al total de población activa de 16 años o más. Valor de referencia de vulnerabilidad (2011): 42,33 %.

Las Áreas Estadísticas Vulnerables (AEV) son el resultado de un análisis detallado de los tres Indicadores Básicos de Vulnerabilidad Urbana (IBVU) sobre las secciones censales, realizado en gabinete, teniendo en cuenta el soporte urbano real, y por tanto definiendo continuidades, delimitando barreras y realizando, dentro de lo que permite la fotografía aérea, un primer análisis de la homogeneidad morfológica de los espacios.

BARRIO VULNERABLE (BV) (Sólo 2001):

Se entiende por Barrio Vulnerable (BV) un conjunto urbano de cierta homogeneidad y continuidad urbanística, delimitado partiendo siempre de un Área Estadística Vulnerable (AEV), pero perfilando esta delimitación estadística en base a los 3 IBVU mencionados desde el punto de vista urbanístico, buscando por tanto una mayor correspondencia con los tejidos morfológicos de las ciudades. La delimitación de Barrios Vulnerables se realizó sólo en el Catálogo de 2001, partiendo de las Áreas Estadísticas Vulnerables previamente identificadas en 2001, perfilando su delimitación con trabajo de campo y la información aportada por los técnicos municipales contactados en cada Ayuntamiento, quedando definida la delimitación de cada BV en función de estos datos. El Catálogo de 2001 incluía, para cada uno de estos BV una "Descripción Urbanística", que trataba de reflejar su realidad actual tanto urbana como social.

El presente Catálogo de 2011 sólo contempla la delimitación de AEV de 2011, sin que se haya realizado la delimitación de BV ni las correspondientes fichas de "Descripción Urbanística" de 2011. No obstante, y para comparar la evolución de los BV identificados en 2001, en la ficha de cada AEV de 2011 se recoge la delimitación de BV de 2001, si hubiera coincidencia aproximada.

SÍNTESIS METODOLÓGICA (2011):

El cuerpo de estudio del Catálogo de Barrios Vulnerables de 2011 sigue el criterio establecido en los Catálogos anteriores: centrándose en los municipios mayores de 50.000 habitantes y capitales de provincia. De este modo, el ámbito de análisis del Catálogo de 2011 cuenta con un total de 147 ciudades, 8 más que en el Catálogo de 2001 y 30 más que en el Catálogo de 1991.

Los trabajos del Catálogo de 2011, siguen la misma metodología que los de 1991, 2001, y 2006, con la única particularidad de que sólo identifican las Áreas Estadísticas Vulnerables, sin realizar el análisis urbanístico detallado que permitía identificar a partir de ellas los Barrios Vulnerables.

Para su desarrollo se ha partido del análisis de la evolución de los Barrios Vulnerables identificados en 2001, viendo primero si seguían o no siendo vulnerables en el año 2011. Posteriormente, se han identificado las nuevas Áreas Estadísticas Vulnerables no coincidentes con Barrios Vulnerables identificados en el Catálogo de 2001, incluyendo también las ciudades que no contaban con Barrios Vulnerables en 2001.

Una vez identificadas las secciones censales que, en cada una de las fechas de estudio, superan los umbrales de referencia (para uno o varios de los 3 Indicadores Básicos de Vulnerabilidad Urbana IBVU), se procede a agrupar estas secciones en Áreas Estadísticas Vulnerables (AEV).

La metodología detallada completa puede consultarse en:

http://www.fomento.gob.es/MFOM.BarriosVulnerables/static/adjunto/Sintesis_metodologica_general_catalogo_bbv.pdf

NOTAS:

- (5) Viviendas Unifamiliares: Número de viviendas en edificios con uso predominantemente residencial que sólo tienen una vivienda.
- (6) Viviendas en edificios de Vivienda Plurifamiliar: Número de viviendas en edificios con uso predominantemente residencial que tienen más un inmueble. (El Censo de 2011 define Inmueble como: Unidad operativa usada en el cuaderno de recorrido del agente censal, que corresponde, según su uso, a una vivienda o un local. Cada inmueble se corresponde con una combinación diferente de los valores de planta y puerta).
- (7) Porcentaje de Población Extranjera: Porcentaje de personas de nacionalidad extranjera, respecto al total de población. (%)
- (8) Porcentaje de Población Extranjera menor de 15 años: Porcentaje de menores de 15 años de edad con nacionalidad extranjera, respecto al total de población menor de 15 años. (%)
- (9) Porcentaje de Población juvenil en paro: Porcentaje de la población de 16 a 29 años en situación de paro respecto al total de población activa de 16 a 29 años. (%)