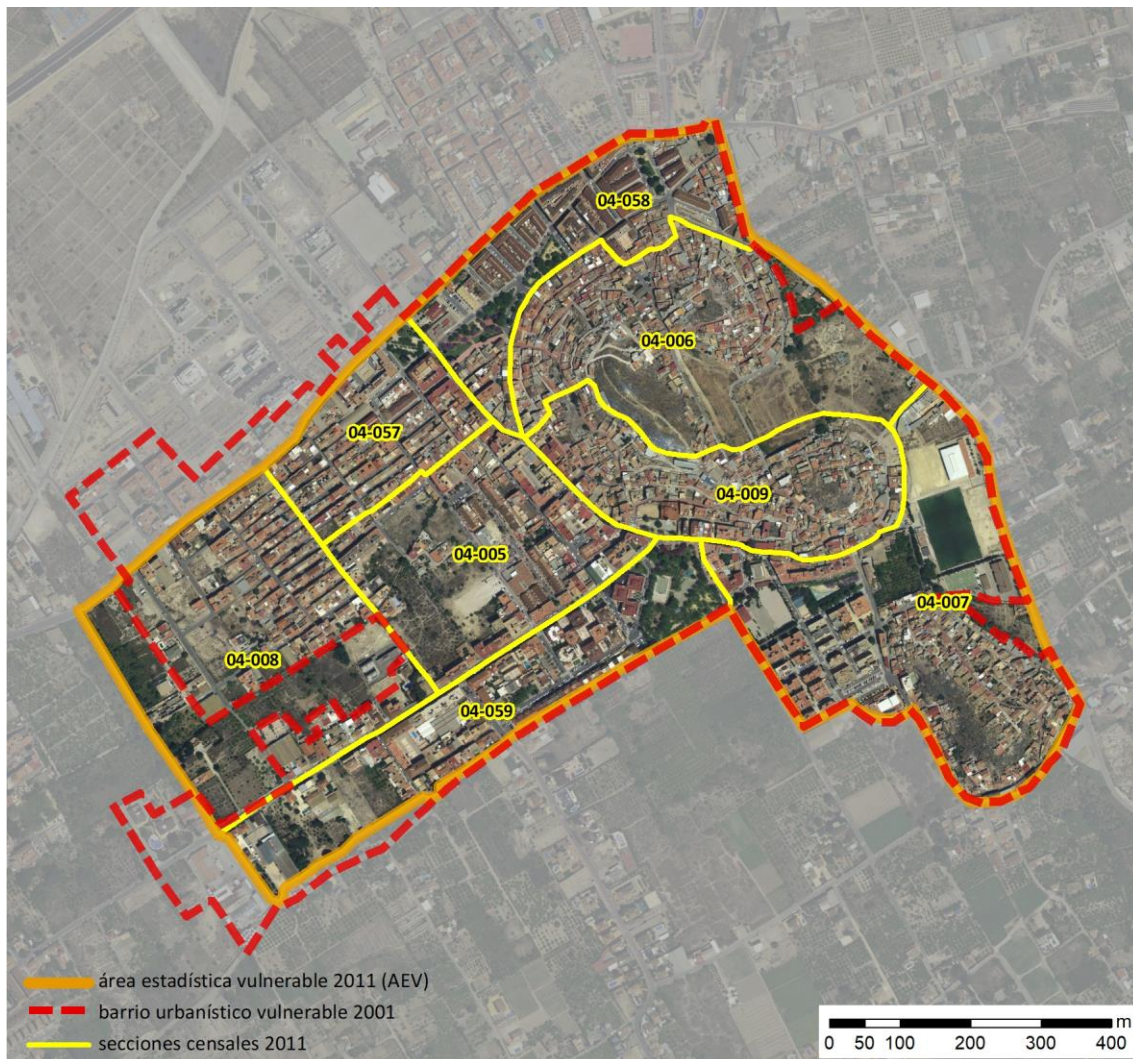


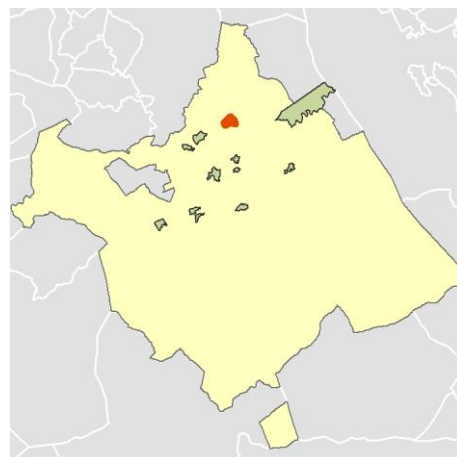
Ficha AEV (Área Estadística Vulnerable): 30030003



Localización en detalle del AEV

Datos básicos

Población del AEV	7.215
Viviendas	3.410
Densidad población (pob/Km ²)	9.151,82
Densidad vivienda (Viv/Ha)	43,25
Superficie (Ha)	78,84
Nº de secciones censales del AEV	8



Localización del AEV dentro del término municipal

Indicadores básicos de vulnerabilidad (IBVU)

	Valor del AEV	Valor de referencia de vulnerabilidad ⁽¹⁾
IBVU Estudios ⁽²⁾	20,56 %	16,38 %
IBVU Viviendas ⁽³⁾	18,18 %	17,50 %
IBVU Paro ⁽⁴⁾	s.d. %	42,33 %

(1) Valor que se ha tomado como referencia de vulnerabilidad para cada IBVU.

(2) IBVU Estudios: Porcentaje de población analfabeta y sin estudios de 16 años o más, sobre el total de población de 16 años o más.

(3) IBVU Vivienda: Porcentaje de viviendas familiares en edificios en estado ruinoso, malo o deficiente, sobre el total de viviendas familiares.

(4) IBVU Paro: Porcentaje de la población de 16 años o más en situación de paro, respecto al total de población activa de 16 años o más.

DATOS SOCIODEMOGRÁFICOS. Sección censal: 3003004005

AEV: 30030003

Población (2011)	Sección censal		AEV	
	Valores absolutos	%	Valores absolutos	%
Población total	865		7.215	
Población menor de 15 años	195	22,54	1.330	18,43
Población de 16 a 29 años	65	7,51	1.005	13,93
Población de 16 años y más	670	77,46	5.690	78,86
Población de 75 años y más	160	18,50	680	9,42
Población extranjera	40	4,62	s.d.	s.d.
Población extranjera menor de 15 años	30	15,38	s.d.	s.d.
Hogares (2011)				
Hogares	315		2.590	
Hogares unipersonales de mayores de 65 años	20	6,35	265	10,23
Hogares con un adulto y uno o más menores	20	6,35	125	4,83
Nivel educativo y situación laboral (2011)				
Población sin estudios	180	26,67	1.170	20,56
Población activa de 16 años o más	385	44,51	3.585	49,69
Población parada 16 años o más	145	37,66	s.d.	s.d.
Población activa de 16 a 29 años	s.d.	s.d.	s.d.	s.d.
Población parada de 16 a 29 años	s.d.	s.d.	s.d.	s.d.
Población ocupada	240	27,75	s.d.	s.d.
Población ocupada con carácter eventual	0	0,00	s.d.	s.d.
Población ocupada no cualificada	10	4,17	s.d.	s.d.
Edificación y vivienda (2011)				
Viviendas familiares	500		3.410	
Viviendas principales	315	63,00	2.590	75,95
Viviendas secundarias	20	4,00	s.d.	s.d.
Viviendas vacías	165	33,00	s.d.	s.d.
Viviendas unifamiliares (5)	140	28,00	1.335	39,15
Viviendas en edificios de vivienda plurifamiliar (6)	360	72,00	2.080	61,00
Viviendas con superficie menor de 30m ²	0	0,00	0	0,00
Viviendas sin cuarto de aseo con inodoro	0	0,00	0	0,00
Viviendas sin baño o ducha	0	0,00	5	0,15
Viviendas en edificios en estado ruinoso, malo o deficiente	55	11,00	620	18,18
Viviendas en edificios anteriores a 1940	s.d.	s.d.	s.d.	s.d.
Viviendas en edificios de 4 o más plantas	150	30,00	s.d.	s.d.
Viv. ppls. en edificios de 4 plantas o más sin ascensor	20	6,35	s.d.	s.d.
Viviendas principales con calefacción individual	165	52,38	s.d.	s.d.
Viviendas principales con calefacción colectiva	s.d.	s.d.	s.d.	s.d.
Viviendas principales sin calefacción	s.d.	s.d.	s.d.	s.d.
Superficie media útil por habitante (m ²)	54,91		45,19	

DATOS SOCIODEMOGRÁFICOS. Sección censal: 3003004006 AEV: 30030003

	Sección censal		AEV	
	Valores absolutos	%	Valores absolutos	%
Población (2011)				
Población total	715		7.215	
Población menor de 15 años	0	0,00	1.330	18,43
Población de 16 a 29 años	135	18,88	1.005	13,93
Población de 16 años y más	650	90,91	5.690	78,86
Población de 75 años y más	170	23,78	680	9,42
Población extranjera	25	3,50	s.d.	s.d.
Población extranjera menor de 15 años	s.d.	s.d.	s.d.	s.d.
Hogares (2011)				
Hogares	300		2.590	
Hogares unipersonales de mayores de 65 años	50	16,67	265	10,23
Hogares con un adulto y uno o más menores	10	3,33	125	4,83
Nivel educativo y situación laboral (2011)				
Población sin estudios	245	37,98	1.170	20,56
Población activa de 16 años o más	320	44,76	3.585	49,69
Población parada 16 años o más	175	54,69	s.d.	s.d.
Población activa de 16 a 29 años	75	55,56	s.d.	s.d.
Población parada de 16 a 29 años	s.d.	s.d.	s.d.	s.d.
Población ocupada	145	20,28	s.d.	s.d.
Población ocupada con carácter eventual	0	0,00	s.d.	s.d.
Población ocupada no cualificada	25	17,24	s.d.	s.d.
Edificación y vivienda (2011)				
Viviendas familiares	350		3.410	
Viviendas principales	300	85,71	2.590	75,95
Viviendas secundarias	s.d.	s.d.	s.d.	s.d.
Viviendas vacías	s.d.	s.d.	s.d.	s.d.
Viviendas unifamiliares (5)	255	72,86	1.335	39,15
Viviendas en edificios de vivienda plurifamiliar (6)	95	27,14	2.080	61,00
Viviendas con superficie menor de 30m ²	0	0,00	0	0,00
Viviendas sin cuarto de aseo con inodoro	0	0,00	0	0,00
Viviendas sin baño o ducha	0	0,00	5	0,15
Viviendas en edificios en estado ruinoso, malo o deficiente	125	35,71	620	18,18
Viviendas en edificios anteriores a 1940	60	20,00	s.d.	s.d.
Viviendas en edificios de 4 o más plantas	55	15,71	s.d.	s.d.
Viv. pples. en edificios de 4 plantas o más sin ascensor	s.d.	s.d.	s.d.	s.d.
Viviendas principales con calefacción individual	s.d.	s.d.	s.d.	s.d.
Viviendas principales con calefacción colectiva	s.d.	s.d.	s.d.	s.d.
Viviendas principales sin calefacción	s.d.	s.d.	s.d.	s.d.
Superficie media útil por habitante (m ²)	46,50		45,19	

DATOS SOCIODEMOGRÁFICOS. Sección censal: 3003004007 AEV: 30030003

	Sección censal		AEV	
	Valores absolutos	%	Valores absolutos	%
Población (2011)				
Población total	1.155		7.215	
Población menor de 15 años	230	19,91	1.330	18,43
Población de 16 a 29 años	165	14,29	1.005	13,93
Población de 16 años y más	925	80,09	5.690	78,86
Población de 75 años y más	70	6,06	680	9,42
Población extranjera	60	5,19	s.d.	s.d.
Población extranjera menor de 15 años	s.d.	s.d.	s.d.	s.d.
Hogares (2011)				
Hogares	385		2.590	
Hogares unipersonales de mayores de 65 años	40	10,39	265	10,23
Hogares con un adulto y uno o más menores	0	0,00	125	4,83
Nivel educativo y situación laboral (2011)				
Población sin estudios	105	11,35	1.170	20,56
Población activa de 16 años o más	615	53,25	3.585	49,69
Población parada 16 años o más	245	39,84	s.d.	s.d.
Población activa de 16 a 29 años	70	42,42	s.d.	s.d.
Población parada de 16 a 29 años	s.d.	s.d.	s.d.	s.d.
Población ocupada	370	32,03	s.d.	s.d.
Población ocupada con carácter eventual	5	1,35	s.d.	s.d.
Población ocupada no cualificada	65	17,57	s.d.	s.d.
Edificación y vivienda (2011)				
Viviendas familiares	430		3.410	
Viviendas principales	385	89,53	2.590	75,95
Viviendas secundarias	15	3,49	s.d.	s.d.
Viviendas vacías	25	5,81	s.d.	s.d.
Viviendas unifamiliares (5)	135	31,40	1.335	39,15
Viviendas en edificios de vivienda plurifamiliar (6)	295	68,60	2.080	61,00
Viviendas con superficie menor de 30m ²	0	0,00	0	0,00
Viviendas sin cuarto de aseo con inodoro	0	0,00	0	0,00
Viviendas sin baño o ducha	0	0,00	5	0,15
Viviendas en edificios en estado ruinoso, malo o deficiente	70	16,28	620	18,18
Viviendas en edificios anteriores a 1940	s.d.	s.d.	s.d.	s.d.
Viviendas en edificios de 4 o más plantas	270	62,79	s.d.	s.d.
Viv. pples. en edificios de 4 plantas o más sin ascensor	0	0,00	s.d.	s.d.
Viviendas principales con calefacción individual	s.d.	s.d.	s.d.	s.d.
Viviendas principales con calefacción colectiva	s.d.	s.d.	s.d.	s.d.
Viviendas principales sin calefacción	s.d.	s.d.	s.d.	s.d.
Superficie media útil por habitante (m ²)	33,51		45,19	

DATOS SOCIODEMOGRÁFICOS. Sección censal: 3003004008 AEV: 30030003

Población (2011)	Sección censal		AEV	
	Valores absolutos	%	Valores absolutos	%
Población total	725		7.215	
Población menor de 15 años	0	0,00	1.330	18,43
Población de 16 a 29 años	125	17,24	1.005	13,93
Población de 16 años y más	585	80,69	5.690	78,86
Población de 75 años y más	0	0,00	680	9,42
Población extranjera	115	15,86	s.d.	s.d.
Población extranjera menor de 15 años	s.d.	s.d.	s.d.	s.d.
Hogares (2011)				
Hogares	265		2.590	
Hogares unipersonales de mayores de 65 años	0	0,00	265	10,23
Hogares con un adulto y uno o más menores	25	9,43	125	4,83
Nivel educativo y situación laboral (2011)				
Población sin estudios	80	13,79	1.170	20,56
Población activa de 16 años o más	425	58,62	3.585	49,69
Población parada 16 años o más	130	30,59	s.d.	s.d.
Población activa de 16 a 29 años	110	88,00	s.d.	s.d.
Población parada de 16 a 29 años	10	9,09	s.d.	s.d.
Población ocupada	295	40,69	s.d.	s.d.
Población ocupada con carácter eventual	0	0,00	s.d.	s.d.
Población ocupada no cualificada	40	13,56	s.d.	s.d.
Edificación y vivienda (2011)				
Viviendas familiares	460		3.410	
Viviendas principales	265	57,61	2.590	75,95
Viviendas secundarias	15	3,26	s.d.	s.d.
Viviendas vacías	180	39,13	s.d.	s.d.
Viviendas unifamiliares (5)	165	35,87	1.335	39,15
Viviendas en edificios de vivienda plurifamiliar (6)	300	65,22	2.080	61,00
Viviendas con superficie menor de 30m ²	0	0,00	0	0,00
Viviendas sin cuarto de aseo con inodoro	0	0,00	0	0,00
Viviendas sin baño o ducha	0	0,00	5	0,15
Viviendas en edificios en estado ruinoso, malo o deficiente	120	26,09	620	18,18
Viviendas en edificios anteriores a 1940	s.d.	s.d.	s.d.	s.d.
Viviendas en edificios de 4 o más plantas	s.d.	s.d.	s.d.	s.d.
Viv. ppls. en edificios de 4 plantas o más sin ascensor	s.d.	s.d.	s.d.	s.d.
Viviendas principales con calefacción individual	s.d.	s.d.	s.d.	s.d.
Viviendas principales con calefacción colectiva	s.d.	s.d.	s.d.	s.d.
Viviendas principales sin calefacción	s.d.	s.d.	s.d.	s.d.
Superficie media útil por habitante (m ²)	57,10		45,19	

DATOS SOCIODEMOGRÁFICOS. Sección censal: 3003004009 AEV: 30030003

Población (2011)	Sección censal		AEV	
	Valores absolutos	%	Valores absolutos	%
Población total	840		7.215	
Población menor de 15 años	200	23,81	1.330	18,43
Población de 16 a 29 años	155	18,45	1.005	13,93
Población de 16 años y más	645	76,79	5.690	78,86
Población de 75 años y más	115	13,69	680	9,42
Población extranjera	35	4,17	s.d.	s.d.
Población extranjera menor de 15 años	s.d.	s.d.	s.d.	s.d.
Hogares (2011)				
Hogares	300		2.590	
Hogares unipersonales de mayores de 65 años	70	23,33	265	10,23
Hogares con un adulto y uno o más menores	0	0,00	125	4,83
Nivel educativo y situación laboral (2011)				
Población sin estudios	180	27,91	1.170	20,56
Población activa de 16 años o más	370	44,05	3.585	49,69
Población parada 16 años o más	s.d.	s.d.	s.d.	s.d.
Población activa de 16 a 29 años	90	58,06	s.d.	s.d.
Población parada de 16 a 29 años	s.d.	s.d.	s.d.	s.d.
Población ocupada	s.d.	s.d.	s.d.	s.d.
Población ocupada con carácter eventual	s.d.	s.d.	s.d.	s.d.
Población ocupada no cualificada	s.d.	s.d.	s.d.	s.d.
Edificación y vivienda (2011)				
Viviendas familiares	300		3.410	
Viviendas principales	300	100,00	2.590	75,95
Viviendas secundarias	s.d.	s.d.	s.d.	s.d.
Viviendas vacías	s.d.	s.d.	s.d.	s.d.
Viviendas unifamiliares (5)	215	71,67	1.335	39,15
Viviendas en edificios de vivienda plurifamiliar (6)	85	28,33	2.080	61,00
Viviendas con superficie menor de 30m ²	0	0,00	0	0,00
Viviendas sin cuarto de aseo con inodoro	0	0,00	0	0,00
Viviendas sin baño o ducha	0	0,00	5	0,15
Viviendas en edificios en estado ruinoso, malo o deficiente	65	21,67	620	18,18
Viviendas en edificios anteriores a 1940	0	0,00	s.d.	s.d.
Viviendas en edificios de 4 o más plantas	55	18,33	s.d.	s.d.
Viv. pples. en edificios de 4 plantas o más sin ascensor	s.d.	s.d.	s.d.	s.d.
Viviendas principales con calefacción individual	s.d.	s.d.	s.d.	s.d.
Viviendas principales con calefacción colectiva	s.d.	s.d.	s.d.	s.d.
Viviendas principales sin calefacción	s.d.	s.d.	s.d.	s.d.
Superficie media útil por habitante (m ²)	37,50		45,19	

DATOS SOCIODEMOGRÁFICOS. Sección censal: 3003004057 AEV: 30030003

Población (2011)	Sección censal		AEV	
	Valores absolutos	%	Valores absolutos	%
Población total	795		7.215	
Población menor de 15 años	150	18,87	1.330	18,43
Población de 16 a 29 años	180	22,64	1.005	13,93
Población de 16 años y más	650	81,76	5.690	78,86
Población de 75 años y más	75	9,43	680	9,42
Población extranjera	s.d.	s.d.	s.d.	s.d.
Población extranjera menor de 15 años	s.d.	s.d.	s.d.	s.d.
Hogares (2011)				
Hogares	330		2.590	
Hogares unipersonales de mayores de 65 años	50	15,15	265	10,23
Hogares con un adulto y uno o más menores	45	13,64	125	4,83
Nivel educativo y situación laboral (2011)				
Población sin estudios	160	24,62	1.170	20,56
Población activa de 16 años o más	380	47,80	3.585	49,69
Población parada 16 años o más	120	31,58	s.d.	s.d.
Población activa de 16 a 29 años	115	63,89	s.d.	s.d.
Población parada de 16 a 29 años	s.d.	s.d.	s.d.	s.d.
Población ocupada	260	32,70	s.d.	s.d.
Población ocupada con carácter eventual	0	0,00	s.d.	s.d.
Población ocupada no cualificada	45	17,31	s.d.	s.d.
Edificación y vivienda (2011)				
Viviendas familiares	465		3.410	
Viviendas principales	330	70,97	2.590	75,95
Viviendas secundarias	10	2,15	s.d.	s.d.
Viviendas vacías	125	26,88	s.d.	s.d.
Viviendas unifamiliares (5)	145	31,18	1.335	39,15
Viviendas en edificios de vivienda plurifamiliar (6)	320	68,82	2.080	61,00
Viviendas con superficie menor de 30m ²	0	0,00	0	0,00
Viviendas sin cuarto de aseo con inodoro	0	0,00	0	0,00
Viviendas sin baño o ducha	0	0,00	5	0,15
Viviendas en edificios en estado ruinoso, malo o deficiente	135	29,03	620	18,18
Viviendas en edificios anteriores a 1940	0	0,00	s.d.	s.d.
Viviendas en edificios de 4 o más plantas	s.d.	s.d.	s.d.	s.d.
Viv. ppls. en edificios de 4 plantas o más sin ascensor	s.d.	s.d.	s.d.	s.d.
Viviendas principales con calefacción individual	s.d.	s.d.	s.d.	s.d.
Viviendas principales con calefacción colectiva	s.d.	s.d.	s.d.	s.d.
Viviendas principales sin calefacción	s.d.	s.d.	s.d.	s.d.
Superficie media útil por habitante (m ²)	52,64		45,19	

DATOS SOCIODEMOGRÁFICOS. Sección censal: 3003004058

AEV: 30030003

	Sección censal		AEV	
	Valores absolutos	%	Valores absolutos	%
Población (2011)				
Población total	1.105		7.215	
Población menor de 15 años	265	23,98	1.330	18,43
Población de 16 a 29 años	85	7,69	1.005	13,93
Población de 16 años y más	840	76,02	5.690	78,86
Población de 75 años y más	90	8,14	680	9,42
Población extranjera	s.d.	s.d.	s.d.	s.d.
Población extranjera menor de 15 años	s.d.	s.d.	s.d.	s.d.
Hogares (2011)				
Hogares	350		2.590	
Hogares unipersonales de mayores de 65 años	35	10,00	265	10,23
Hogares con un adulto y uno o más menores	0	0,00	125	4,83
Nivel educativo y situación laboral (2011)				
Población sin estudios	145	17,16	1.170	20,56
Población activa de 16 años o más	600	54,30	3.585	49,69
Población parada 16 años o más	305	50,83	s.d.	s.d.
Población activa de 16 a 29 años	s.d.	s.d.	s.d.	s.d.
Población parada de 16 a 29 años	s.d.	s.d.	s.d.	s.d.
Población ocupada	295	26,70	s.d.	s.d.
Población ocupada con carácter eventual	0	0,00	s.d.	s.d.
Población ocupada no cualificada	40	13,56	s.d.	s.d.
Edificación y vivienda (2011)				
Viviendas familiares	460		3.410	
Viviendas principales	350	76,09	2.590	75,95
Viviendas secundarias	0	0,00	s.d.	s.d.
Viviendas vacías	115	25,00	s.d.	s.d.
Viviendas unifamiliares (5)	210	45,65	1.335	39,15
Viviendas en edificios de vivienda plurifamiliar (6)	250	54,35	2.080	61,00
Viviendas con superficie menor de 30m ²	0	0,00	0	0,00
Viviendas sin cuarto de aseo con inodoro	0	0,00	0	0,00
Viviendas sin baño o ducha	0	0,00	5	0,15
Viviendas en edificios en estado ruinoso, malo o deficiente	40	8,70	620	18,18
Viviendas en edificios anteriores a 1940	0	0,00	s.d.	s.d.
Viviendas en edificios de 4 o más plantas	s.d.	s.d.	s.d.	s.d.
Viv. ppls. en edificios de 4 plantas o más sin ascensor	s.d.	s.d.	s.d.	s.d.
Viviendas principales con calefacción individual	s.d.	s.d.	s.d.	s.d.
Viviendas principales con calefacción colectiva	s.d.	s.d.	s.d.	s.d.
Viviendas principales sin calefacción	s.d.	s.d.	s.d.	s.d.
Superficie media útil por habitante (m ²)	41,63		45,19	

DATOS SOCIODEMOGRÁFICOS. Sección censal: 3003004059 AEV: 30030003

	Sección censal		AEV	
	Valores absolutos	%	Valores absolutos	%
Población (2011)				
Población total	1.015		7.215	
Población menor de 15 años	290	28,57	1.330	18,43
Población de 16 a 29 años	95	9,36	1.005	13,93
Población de 16 años y más	725	71,43	5.690	78,86
Población de 75 años y más	0	0,00	680	9,42
Población extranjera	s.d.	s.d.	s.d.	s.d.
Población extranjera menor de 15 años	s.d.	s.d.	s.d.	s.d.
Hogares (2011)				
Hogares	345		2.590	
Hogares unipersonales de mayores de 65 años	0	0,00	265	10,23
Hogares con un adulto y uno o más menores	25	7,25	125	4,83
Nivel educativo y situación laboral (2011)				
Población sin estudios	75	10,34	1.170	20,56
Población activa de 16 años o más	490	48,28	3.585	49,69
Población parada 16 años o más	115	23,47	s.d.	s.d.
Población activa de 16 a 29 años	65	68,42	s.d.	s.d.
Población parada de 16 a 29 años	s.d.	s.d.	s.d.	s.d.
Población ocupada	375	36,95	s.d.	s.d.
Población ocupada con carácter eventual	15	4,00	s.d.	s.d.
Población ocupada no cualificada	35	9,33	s.d.	s.d.
Edificación y vivienda (2011)				
Viviendas familiares	445		3.410	
Viviendas principales	345	77,53	2.590	75,95
Viviendas secundarias	0	0,00	s.d.	s.d.
Viviendas vacías	100	22,47	s.d.	s.d.
Viviendas unifamiliares (5)	70	15,73	1.335	39,15
Viviendas en edificios de vivienda plurifamiliar (6)	375	84,27	2.080	61,00
Viviendas con superficie menor de 30m ²	0	0,00	0	0,00
Viviendas sin cuarto de aseo con inodoro	0	0,00	0	0,00
Viviendas sin baño o ducha	5	1,45	5	0,15
Viviendas en edificios en estado ruinoso, malo o deficiente	10	2,25	620	18,18
Viviendas en edificios anteriores a 1940	0	0,00	s.d.	s.d.
Viviendas en edificios de 4 o más plantas	340	76,40	s.d.	s.d.
Viv. pples. en edificios de 4 plantas o más sin ascensor	0	0,00	s.d.	s.d.
Viviendas principales con calefacción individual	s.d.	s.d.	s.d.	s.d.
Viviendas principales con calefacción colectiva	s.d.	s.d.	s.d.	s.d.
Viviendas principales sin calefacción	s.d.	s.d.	s.d.	s.d.
Superficie media útil por habitante (m ²)	43,84		45,19	

INDICADORES DE VULNERABILIDAD AEV: 30030003

	AEV	Municipio	Comunidad Autónoma	España
Vulnerabilidad sociodemográfica				
% de población de 75 años y más años	9,42	6,89	6,95	8,71
% de hogares unipersonales de mayores de 65 años	10,23	7,41	7,57	9,45
% de hogares con un adulto y uno o más menores	4,83	5,24	4,77	4,83
% de población extranjera (7)	s.d.	12,26	15,51	11,26
% de población extranjera menor de 15 años (8)	s.d.	11,25	11,25	12,30
Vulnerabilidad socioeconómica				
% de población en paro (IBVU)	s.d.	29,95	32,68	29,64
% de población juvenil en paro (9)	s.d.	46,14	47,18	44,81
% de ocupados eventuales	s.d.	0,58	23,86	19,35
% de ocupados no cualificados	s.d.	12,66	15,51	11,03
% de población sin estudios (IBVU)	20,56	11,35	14,70	10,92
Vulnerabilidad residencial				
% de viviendas con una superficie menor de 30 m ²	0,00	0,09	0,14	0,28
Superficie media útil por habitante (m ²)	45,19	47,43	49,29	51,82
% de viviendas sin cuarto de aseo con inodoro	0,00	0,33	0,32	0,41
% de viviendas sin baño o ducha	0,15	0,31	0,32	0,37
% de viviendas en estado ruinoso, malo o deficiente (IBVU)	18,18	7,95	7,81	6,99
% de viviendas en edificios anteriores a 1940	s.d.	3,44	8,20	13,20
% de viv. ppales. en edificios de 4 o más plantas sin ascensor	s.d.	67,06	17,85	25,50
% de viviendas principales sin calefacción	s.d.	12,92	66,48	43,14

Definiciones y Síntesis Metodológica

ESTE CATÁLOGO REFERIDO A 2011 SÓLO IDENTIFICA ÁREAS ESTADÍSTICAS VULNERABLES (AEV), NO BARRIOS VULNERABLES

ÁREA ESTADÍSTICA VULNERABLE (AEV):

Agrupación de secciones censales colindantes y de cierta homogeneidad urbanística, de entre 3.500 y 15.000 habitantes en las que, al menos, uno de los tres Indicadores Básicos de Vulnerabilidad Urbana (IBVU Estudios, IBVU Vivienda o IBVU Paro) del conjunto supera el valor establecido como referencia de vulnerabilidad.

- IBVU Estudios: Porcentaje de población analfabeta y sin estudios de 16 años o más, sobre el total de población de 16 años o más. Valor de referencia de vulnerabilidad (2011): 16,38%.

- IBVU Vivienda: Porcentaje de viviendas familiares (principales, secundarias, vacías) en edificios en estado en estado ruinoso, malo o deficiente, sobre el total de viviendas familiares (principales, secundarias, vacías). Valor de referencia de vulnerabilidad (2011): 17,50 %.

- IBVU Paro: Porcentaje de la población de 16 años o más en situación de paro, respecto al total de población activa de 16 años o más. Valor de referencia de vulnerabilidad (2011): 42,33 %.

Las Áreas Estadísticas Vulnerables (AEV) son el resultado de un análisis detallado de los tres Indicadores Básicos de Vulnerabilidad Urbana (IBVU) sobre las secciones censales, realizado en gabinete, teniendo en cuenta el soporte urbano real, y por tanto definiendo continuidades, delimitando barreras y realizando, dentro de lo que permite la fotografía aérea, un primer análisis de la homogeneidad morfológica de los espacios.

BARRIO VULNERABLE (BV) (Sólo 2001):

Se entiende por Barrio Vulnerable (BV) un conjunto urbano de cierta homogeneidad y continuidad urbanística, delimitado partiendo siempre de un Área Estadística Vulnerable (AEV), pero perfilando esta delimitación estadística en base a los 3 IBVU mencionados desde el punto de vista urbanístico, buscando por tanto una mayor correspondencia con los tejidos morfológicos de las ciudades. La delimitación de Barrios Vulnerables se realizó sólo en el Catálogo de 2001, partiendo de las Áreas Estadísticas Vulnerables previamente identificadas en 2001, perfilando su delimitación con trabajo de campo y la información aportada por los técnicos municipales contactados en cada Ayuntamiento, quedando definida la delimitación de cada BV en función de estos datos. El Catálogo de 2001 incluía, para cada uno de estos BV una "Descripción Urbanística", que trataba de reflejar su realidad actual tanto urbana como social.

El presente Catálogo de 2011 sólo contempla la delimitación de AEV de 2011, sin que se haya realizado la delimitación de BV ni las correspondientes fichas de "Descripción Urbanística" de 2011. No obstante, y para comparar la evolución de los BV identificados en 2001, en la ficha de cada AEV de 2011 se recoge la delimitación de BV de 2001, si hubiera coincidencia aproximada.

SÍNTESIS METODOLÓGICA (2011):

El cuerpo de estudio del Catálogo de Barrios Vulnerables de 2011 sigue el criterio establecido en los Catálogos anteriores: centrándose en los municipios mayores de 50.000 habitantes y capitales de provincia. De este modo, el ámbito de análisis del Catálogo de 2011 cuenta con un total de 147 ciudades, 8 más que en el Catálogo de 2001 y 30 más que en el Catálogo de 1991.

Los trabajos del Catálogo de 2011, siguen la misma metodología que los de 1991, 2001, y 2006, con la única particularidad de que sólo identifican las Áreas Estadísticas Vulnerables, sin realizar el análisis urbanístico detallado que permitía identificar a partir de ellas los Barrios Vulnerables.

Para su desarrollo se ha partido del análisis de la evolución de los Barrios Vulnerables identificados en 2001, viendo primero si seguían o no siendo vulnerables en el año 2011. Posteriormente, se han identificado las nuevas Áreas Estadísticas Vulnerables no coincidentes con Barrios Vulnerables identificados en el Catálogo de 2001, incluyendo también las ciudades que no contaban con Barrios Vulnerables en 2001.

Una vez identificadas las secciones censales que, en cada una de las fechas de estudio, superan los umbrales de referencia (para uno o varios de los 3 Indicadores Básicos de Vulnerabilidad Urbana IBVU), se procede a agrupar estas secciones en Áreas Estadísticas Vulnerables (AEV).

La metodología detallada completa puede consultarse en:

http://www.fomento.gob.es/MFOM.BarriosVulnerables/static/adjunto/Sintesis_metodologica_general_catalogo_bbv.pdf

NOTAS:

- (5) Viviendas Unifamiliares: Número de viviendas en edificios con uso predominantemente residencial que sólo tienen una vivienda.
- (6) Viviendas en edificios de Vivienda Plurifamiliar: Número de viviendas en edificios con uso predominantemente residencial que tienen más un inmueble. (El Censo de 2011 define Inmueble como: Unidad operativa usada en el cuaderno de recorrido del agente censal, que corresponde, según su uso, a una vivienda o un local. Cada inmueble se corresponde con una combinación diferente de los valores de planta y puerta).
- (7) Porcentaje de Población Extranjera: Porcentaje de personas de nacionalidad extranjera, respecto al total de población. (%)
- (8) Porcentaje de Población Extranjera menor de 15 años: Porcentaje de menores de 15 años de edad con nacionalidad extranjera, respecto al total de población menor de 15 años. (%)
- (9) Porcentaje de Población juvenil en paro: Porcentaje de la población de 16 a 29 años en situación de paro respecto al total de población activa de 16 a 29 años. (%)