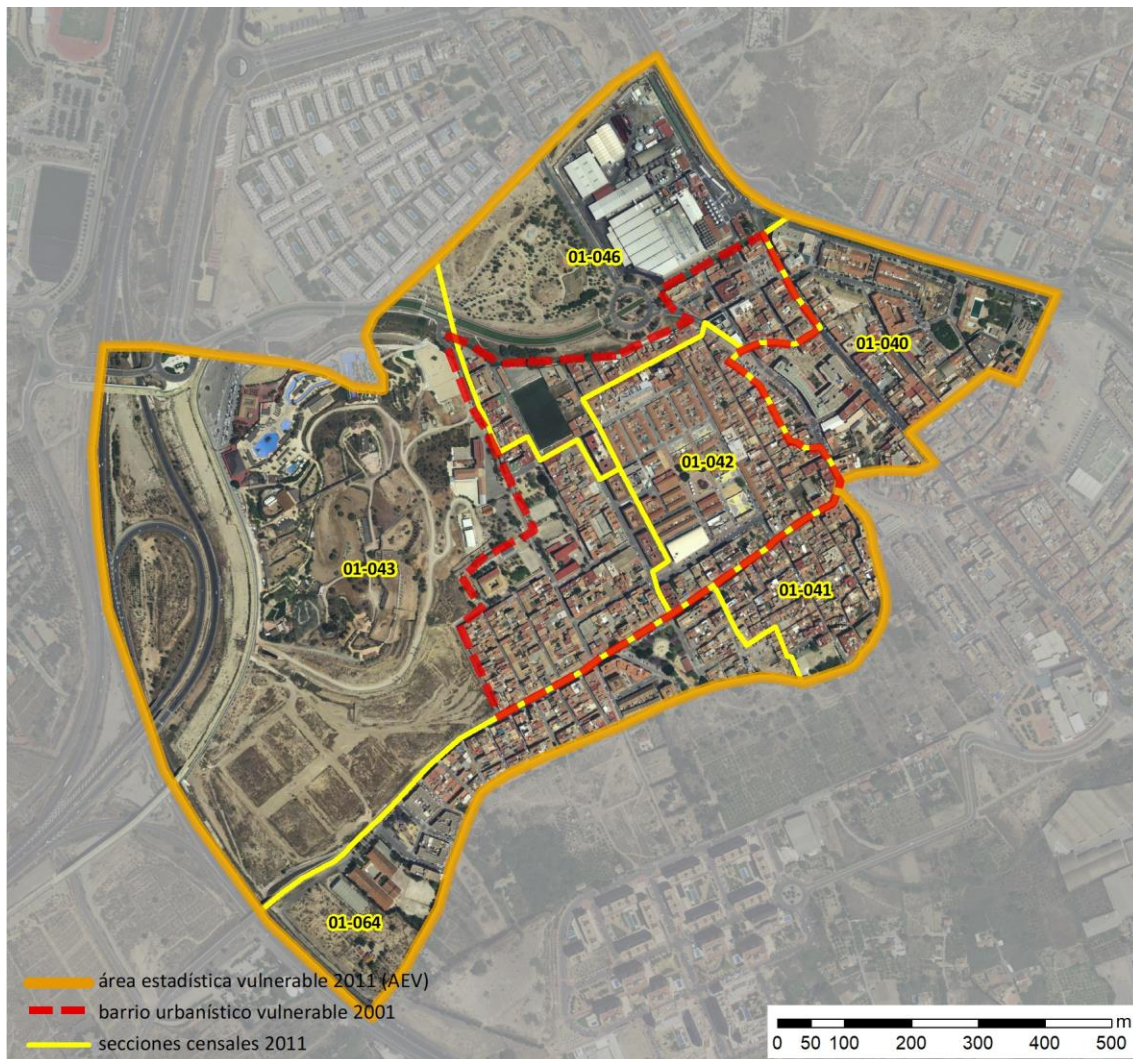


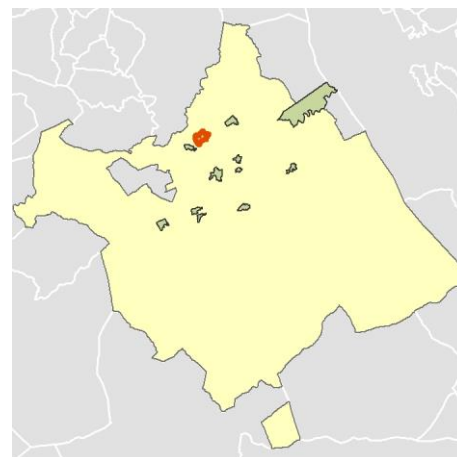
Ficha AEV (Área Estadística Vulnerable): 30030005



Localización en detalle del AEV

Datos básicos

Población del AEV	6.575
Viviendas	3.155
Densidad población (pob/Km ²)	6.546,24
Densidad vivienda (Viv/Ha)	31,41
Superficie (Ha)	100,44
Nº de secciones censales del AEV	6



Localización del AEV dentro del término municipal

Indicadores básicos de vulnerabilidad (IBVU)

	Valor del AEV	Valor de referencia de vulnerabilidad ⁽¹⁾
IBVU Estudios ⁽²⁾	20,40 %	16,38 %
IBVU Viviendas ⁽³⁾	9,98 %	17,50 %
IBVU Paro ⁽⁴⁾	40,99 %	42,33 %

(1) Valor que se ha tomado como referencia de vulnerabilidad para cada IBVU.

(2) IBVU Estudios: Porcentaje de población analfabeta y sin estudios de 16 años o más, sobre el total de población de 16 años o más.

(3) IBVU Vivienda: Porcentaje de viviendas familiares en edificios en estado ruinoso, malo o deficiente, sobre el total de viviendas familiares.

(4) IBVU Paro: Porcentaje de la población de 16 años o más en situación de paro, respecto al total de población activa de 16 años o más.

DATOS SOCIODEMOGRÁFICOS. Sección censal: 3003001040

AEV: 30030005

	Sección censal		AEV	
	Valores absolutos	%	Valores absolutos	%
Población (2011)				
Población total	1.345		6.575	
Población menor de 15 años	215	15,99	980	14,90
Población de 16 a 29 años	160	11,90	1.075	16,35
Población de 16 años y más	1.135	84,39	5.515	83,88
Población de 75 años y más	100	7,43	525	7,98
Población extranjera	65	4,83	s.d.	s.d.
Población extranjera menor de 15 años	s.d.	s.d.	s.d.	s.d.
Hogares (2011)				
Hogares	515		2.340	
Hogares unipersonales de mayores de 65 años	10	1,94	140	5,98
Hogares con un adulto y uno o más menores	25	4,85	55	2,35
Nivel educativo y situación laboral (2011)				
Población sin estudios	165	14,60	1.125	20,40
Población activa de 16 años o más	725	53,90	3.245	49,35
Población parada 16 años o más	210	28,97	1.330	40,99
Población activa de 16 a 29 años	115	71,88	790	73,49
Población parada de 16 a 29 años	70	60,87	s.d.	s.d.
Población ocupada	515	38,29	1.915	29,13
Población ocupada con carácter eventual	10	1,94	15	0,78
Población ocupada no cualificada	25	4,85	160	8,36
Edificación y vivienda (2011)				
Viviendas familiares	745		3.155	
Viviendas principales	515	69,13	2.340	74,17
Viviendas secundarias	0	0,00	s.d.	s.d.
Viviendas vacías	230	30,87	s.d.	s.d.
Viviendas unifamiliares (5)	95	12,75	1.065	33,76
Viviendas en edificios de vivienda plurifamiliar (6)	650	87,25	2.095	66,40
Viviendas con superficie menor de 30m ²	0	0,00	0	0,00
Viviendas sin cuarto de aseo con inodoro	0	0,00	0	0,00
Viviendas sin baño o ducha	0	0,00	0	0,00
Viviendas en edificios en estado ruinoso, malo o deficiente	125	16,78	315	9,98
Viviendas en edificios anteriores a 1940	55	10,68	s.d.	s.d.
Viviendas en edificios de 4 o más plantas	445	59,73	s.d.	s.d.
Viv. pples. en edificios de 4 plantas o más sin ascensor	125	24,27	s.d.	s.d.
Viviendas principales con calefacción individual	125	24,27	s.d.	s.d.
Viviendas principales con calefacción colectiva	s.d.	s.d.	s.d.	s.d.
Viviendas principales sin calefacción	s.d.	s.d.	s.d.	s.d.
Superficie media útil por habitante (m ²)	52,62		42,79	

DATOS SOCIODEMOGRÁFICOS. Sección censal: 3003001041 AEV: 30030005

	Sección censal		AEV	
	Valores absolutos	%	Valores absolutos	%
Población (2011)				
Población total	890		6.575	
Población menor de 15 años	160	17,98	980	14,90
Población de 16 a 29 años	70	7,87	1.075	16,35
Población de 16 años y más	725	81,46	5.515	83,88
Población de 75 años y más	95	10,67	525	7,98
Población extranjera	10	1,12	s.d.	s.d.
Población extranjera menor de 15 años	10	6,25	s.d.	s.d.
Hogares (2011)				
Hogares	340		2.340	
Hogares unipersonales de mayores de 65 años	20	5,88	140	5,98
Hogares con un adulto y uno o más menores	0	0,00	55	2,35
Nivel educativo y situación laboral (2011)				
Población sin estudios	230	31,51	1.125	20,40
Población activa de 16 años o más	335	37,64	3.245	49,35
Población parada 16 años o más	155	46,27	1.330	40,99
Población activa de 16 a 29 años	70	100,00	790	73,49
Población parada de 16 a 29 años	70	100,00	s.d.	s.d.
Población ocupada	180	20,22	1.915	29,13
Población ocupada con carácter eventual	0	0,00	15	0,78
Población ocupada no cualificada	20	11,11	160	8,36
Edificación y vivienda (2011)				
Viviendas familiares	420		3.155	
Viviendas principales	340	80,95	2.340	74,17
Viviendas secundarias	10	2,38	s.d.	s.d.
Viviendas vacías	70	16,67	s.d.	s.d.
Viviendas unifamiliares (5)	240	57,14	1.065	33,76
Viviendas en edificios de vivienda plurifamiliar (6)	180	42,86	2.095	66,40
Viviendas con superficie menor de 30m ²	0	0,00	0	0,00
Viviendas sin cuarto de aseo con inodoro	0	0,00	0	0,00
Viviendas sin baño o ducha	0	0,00	0	0,00
Viviendas en edificios en estado ruinoso, malo o deficiente	45	10,71	315	9,98
Viviendas en edificios anteriores a 1940	140	41,18	s.d.	s.d.
Viviendas en edificios de 4 o más plantas	105	25,00	s.d.	s.d.
Viv. pples. en edificios de 4 plantas o más sin ascensor	s.d.	s.d.	s.d.	s.d.
Viviendas principales con calefacción individual	s.d.	s.d.	s.d.	s.d.
Viviendas principales con calefacción colectiva	s.d.	s.d.	s.d.	s.d.
Viviendas principales sin calefacción	s.d.	s.d.	s.d.	s.d.
Superficie media útil por habitante (m ²)	47,19		42,79	

DATOS SOCIODEMOGRÁFICOS. Sección censal: 3003001042 AEV: 30030005

Población (2011)	Sección censal		AEV	
	Valores absolutos	%	Valores absolutos	%
Población total	1.250		6.575	
Población menor de 15 años	225	18,00	980	14,90
Población de 16 a 29 años	215	17,20	1.075	16,35
Población de 16 años y más	1.025	82,00	5.515	83,88
Población de 75 años y más	140	11,20	525	7,98
Población extranjera	s.d.	s.d.	s.d.	s.d.
Población extranjera menor de 15 años	s.d.	s.d.	s.d.	s.d.
Hogares (2011)				
Hogares	415		2.340	
Hogares unipersonales de mayores de 65 años	40	9,64	140	5,98
Hogares con un adulto y uno o más menores	10	2,41	55	2,35
Nivel educativo y situación laboral (2011)				
Población sin estudios	195	19,02	1.125	20,40
Población activa de 16 años o más	535	42,80	3.245	49,35
Población parada 16 años o más	250	46,73	1.330	40,99
Población activa de 16 a 29 años	180	83,72	790	73,49
Población parada de 16 a 29 años	s.d.	s.d.	s.d.	s.d.
Población ocupada	285	22,80	1.915	29,13
Población ocupada con carácter eventual	0	0,00	15	0,78
Población ocupada no cualificada	25	8,77	160	8,36
Edificación y vivienda (2011)				
Viviendas familiares	565		3.155	
Viviendas principales	415	73,45	2.340	74,17
Viviendas secundarias	40	7,08	s.d.	s.d.
Viviendas vacías	110	19,47	s.d.	s.d.
Viviendas unifamiliares (5)	280	49,56	1.065	33,76
Viviendas en edificios de vivienda plurifamiliar (6)	290	51,33	2.095	66,40
Viviendas con superficie menor de 30m ²	0	0,00	0	0,00
Viviendas sin cuarto de aseo con inodoro	0	0,00	0	0,00
Viviendas sin baño o ducha	0	0,00	0	0,00
Viviendas en edificios en estado ruinoso, malo o deficiente	30	5,31	315	9,98
Viviendas en edificios anteriores a 1940	s.d.	s.d.	s.d.	s.d.
Viviendas en edificios de 4 o más plantas	s.d.	s.d.	s.d.	s.d.
Viv. pples. en edificios de 4 plantas o más sin ascensor	s.d.	s.d.	s.d.	s.d.
Viviendas principales con calefacción individual	s.d.	s.d.	s.d.	s.d.
Viviendas principales con calefacción colectiva	s.d.	s.d.	s.d.	s.d.
Viviendas principales sin calefacción	s.d.	s.d.	s.d.	s.d.
Superficie media útil por habitante (m ²)	38,42		42,79	

DATOS SOCIODEMOGRÁFICOS. Sección censal: 3003001043

AEV: 30030005

	Sección censal		AEV	
	Valores absolutos	%	Valores absolutos	%
Población (2011)				
Población total	720		6.575	
Población menor de 15 años	0	0,00	980	14,90
Población de 16 a 29 años	120	16,67	1.075	16,35
Población de 16 años y más	640	88,89	5.515	83,88
Población de 75 años y más	65	9,03	525	7,98
Población extranjera	95	13,19	s.d.	s.d.
Población extranjera menor de 15 años	s.d.	s.d.	s.d.	s.d.
Hogares (2011)				
Hogares	285		2.340	
Hogares unipersonales de mayores de 65 años	45	15,79	140	5,98
Hogares con un adulto y uno o más menores	20	7,02	55	2,35
Nivel educativo y situación laboral (2011)				
Población sin estudios	185	28,68	1.125	20,40
Población activa de 16 años o más	390	54,17	3.245	49,35
Población parada 16 años o más	120	30,77	1.330	40,99
Población activa de 16 a 29 años	90	75,00	790	73,49
Población parada de 16 a 29 años	s.d.	s.d.	s.d.	s.d.
Población ocupada	270	37,50	1.915	29,13
Población ocupada con carácter eventual	0	0,00	15	0,78
Población ocupada no cualificada	45	16,67	160	8,36
Edificación y vivienda (2011)				
Viviendas familiares	400		3.155	
Viviendas principales	285	71,25	2.340	74,17
Viviendas secundarias	s.d.	s.d.	s.d.	s.d.
Viviendas vacías	s.d.	s.d.	s.d.	s.d.
Viviendas unifamiliares (5)	135	33,75	1.065	33,76
Viviendas en edificios de vivienda plurifamiliar (6)	265	66,25	2.095	66,40
Viviendas con superficie menor de 30m ²	0	0,00	0	0,00
Viviendas sin cuarto de aseo con inodoro	0	0,00	0	0,00
Viviendas sin baño o ducha	0	0,00	0	0,00
Viviendas en edificios en estado ruinoso, malo o deficiente	35	8,75	315	9,98
Viviendas en edificios anteriores a 1940	0	0,00	s.d.	s.d.
Viviendas en edificios de 4 o más plantas	200	50,00	s.d.	s.d.
Viv. ppls. en edificios de 4 plantas o más sin ascensor	s.d.	s.d.	s.d.	s.d.
Viviendas principales con calefacción individual	s.d.	s.d.	s.d.	s.d.
Viviendas principales con calefacción colectiva	s.d.	s.d.	s.d.	s.d.
Viviendas principales sin calefacción	s.d.	s.d.	s.d.	s.d.
Superficie media útil por habitante (m ²)	47,22		42,79	

DATOS SOCIODEMOGRÁFICOS. Sección censal: 3003001046 AEV: 30030005

Población (2011)	Sección censal		AEV	
	Valores absolutos	%	Valores absolutos	%
Población total	990		6.575	
Población menor de 15 años	165	16,67	980	14,90
Población de 16 a 29 años	215	21,72	1.075	16,35
Población de 16 años y más	825	83,33	5.515	83,88
Población de 75 años y más	0	0,00	525	7,98
Población extranjera	80	8,08	s.d.	s.d.
Población extranjera menor de 15 años	15	9,09	s.d.	s.d.
Hogares (2011)				
Hogares	340		2.340	
Hogares unipersonales de mayores de 65 años	15	4,41	140	5,98
Hogares con un adulto y uno o más menores	0	0,00	55	2,35
Nivel educativo y situación laboral (2011)				
Población sin estudios	150	18,29	1.125	20,40
Población activa de 16 años o más	590	59,60	3.245	49,35
Población parada 16 años o más	280	47,46	1.330	40,99
Población activa de 16 a 29 años	170	79,07	790	73,49
Población parada de 16 a 29 años	80	47,06	s.d.	s.d.
Población ocupada	310	31,31	1.915	29,13
Población ocupada con carácter eventual	5	1,61	15	0,78
Población ocupada no cualificada	25	8,06	160	8,36
Edificación y vivienda (2011)				
Viviendas familiares	530		3.155	
Viviendas principales	340	64,15	2.340	74,17
Viviendas secundarias	0	0,00	s.d.	s.d.
Viviendas vacías	190	35,85	s.d.	s.d.
Viviendas unifamiliares (5)	90	16,98	1.065	33,76
Viviendas en edificios de vivienda plurifamiliar (6)	440	83,02	2.095	66,40
Viviendas con superficie menor de 30m ²	0	0,00	0	0,00
Viviendas sin cuarto de aseo con inodoro	0	0,00	0	0,00
Viviendas sin baño o ducha	0	0,00	0	0,00
Viviendas en edificios en estado ruinoso, malo o deficiente	80	15,09	315	9,98
Viviendas en edificios anteriores a 1940	0	0,00	s.d.	s.d.
Viviendas en edificios de 4 o más plantas	420	79,25	s.d.	s.d.
Viv. ppls. en edificios de 4 plantas o más sin ascensor	100	29,41	s.d.	s.d.
Viviendas principales con calefacción individual	s.d.	s.d.	s.d.	s.d.
Viviendas principales con calefacción colectiva	s.d.	s.d.	s.d.	s.d.
Viviendas principales sin calefacción	s.d.	s.d.	s.d.	s.d.
Superficie media útil por habitante (m ²)	45,51		42,79	

DATOS SOCIODEMOGRÁFICOS. Sección censal: 3003001064 AEV: 30030005

	Sección censal		AEV	
	Valores absolutos	%	Valores absolutos	%
Población (2011)				
Población total	1.380		6.575	
Población menor de 15 años	215	15,58	980	14,90
Población de 16 a 29 años	295	21,38	1.075	16,35
Población de 16 años y más	1.165	84,42	5.515	83,88
Población de 75 años y más	125	9,06	525	7,98
Población extranjera	320	23,19	s.d.	s.d.
Población extranjera menor de 15 años	90	41,86	s.d.	s.d.
Hogares (2011)				
Hogares	445		2.340	
Hogares unipersonales de mayores de 65 años	10	2,25	140	5,98
Hogares con un adulto y uno o más menores	0	0,00	55	2,35
Nivel educativo y situación laboral (2011)				
Población sin estudios	200	17,17	1.125	20,40
Población activa de 16 años o más	670	48,55	3.245	49,35
Población parada 16 años o más	315	47,01	1.330	40,99
Población activa de 16 a 29 años	165	55,93	790	73,49
Población parada de 16 a 29 años	55	33,33	s.d.	s.d.
Población ocupada	355	25,72	1.915	29,13
Población ocupada con carácter eventual	0	0,00	15	0,78
Población ocupada no cualificada	20	5,63	160	8,36
Edificación y vivienda (2011)				
Viviendas familiares	495		3.155	
Viviendas principales	445	89,90	2.340	74,17
Viviendas secundarias	25	5,05	s.d.	s.d.
Viviendas vacías	25	5,05	s.d.	s.d.
Viviendas unifamiliares (5)	225	45,45	1.065	33,76
Viviendas en edificios de vivienda plurifamiliar (6)	270	54,55	2.095	66,40
Viviendas con superficie menor de 30m ²	0	0,00	0	0,00
Viviendas sin cuarto de aseo con inodoro	0	0,00	0	0,00
Viviendas sin baño o ducha	0	0,00	0	0,00
Viviendas en edificios en estado ruinoso, malo o deficiente	0	0,00	315	9,98
Viviendas en edificios anteriores a 1940	s.d.	s.d.	s.d.	s.d.
Viviendas en edificios de 4 o más plantas	205	41,41	s.d.	s.d.
Viv. pples. en edificios de 4 plantas o más sin ascensor	s.d.	s.d.	s.d.	s.d.
Viviendas principales con calefacción individual	s.d.	s.d.	s.d.	s.d.
Viviendas principales con calefacción colectiva	s.d.	s.d.	s.d.	s.d.
Viviendas principales sin calefacción	s.d.	s.d.	s.d.	s.d.
Superficie media útil por habitante (m ²)	30,49		42,79	

INDICADORES DE VULNERABILIDAD AEV: 30030005

	AEV	Municipio	Comunidad Autónoma	España
Vulnerabilidad sociodemográfica				
% de población de 75 años y más años	7,98	6,89	6,95	8,71
% de hogares unipersonales de mayores de 65 años	5,98	7,41	7,57	9,45
% de hogares con un adulto y uno o más menores	2,35	5,24	4,77	4,83
% de población extranjera (7)	s.d.	12,26	15,51	11,26
% de población extranjera menor de 15 años (8)	s.d.	11,25	11,25	12,30
Vulnerabilidad socioeconómica				
% de población en paro (IBVU)	40,99	29,95	32,68	29,64
% de población juvenil en paro (9)	s.d.	46,14	47,18	44,81
% de ocupados eventuales	0,78	0,58	23,86	19,35
% de ocupados no cualificados	8,36	12,66	15,51	11,03
% de población sin estudios (IBVU)	20,40	11,35	14,70	10,92
Vulnerabilidad residencial				
% de viviendas con una superficie menor de 30 m ²	0,00	0,09	0,14	0,28
Superficie media útil por habitante (m ²)	42,79	47,43	49,29	51,82
% de viviendas sin cuarto de aseo con inodoro	0,00	0,33	0,32	0,41
% de viviendas sin baño o ducha	0,00	0,31	0,32	0,37
% de viviendas en estado ruinoso, malo o deficiente (IBVU)	9,98	7,95	7,81	6,99
% de viviendas en edificios anteriores a 1940	s.d.	3,44	8,20	13,20
% de viv. ppales. en edificios de 4 o más plantas sin ascensor	s.d.	67,06	17,85	25,50
% de viviendas principales sin calefacción	s.d.	12,92	66,48	43,14

Definiciones y Síntesis Metodológica

ESTE CATÁLOGO REFERIDO A 2011 SÓLO IDENTIFICA ÁREAS ESTADÍSTICAS VULNERABLES (AEV), NO BARRIOS VULNERABLES

ÁREA ESTADÍSTICA VULNERABLE (AEV):

Agrupación de secciones censales colindantes y de cierta homogeneidad urbanística, de entre 3.500 y 15.000 habitantes en las que, al menos, uno de los tres Indicadores Básicos de Vulnerabilidad Urbana (IBVU Estudios, IBVU Vivienda o IBVU Paro) del conjunto supera el valor establecido como referencia de vulnerabilidad.

- IBVU Estudios: Porcentaje de población analfabeta y sin estudios de 16 años o más, sobre el total de población de 16 años o más. Valor de referencia de vulnerabilidad (2011): 16,38%.

- IBVU Vivienda: Porcentaje de viviendas familiares (principales, secundarias, vacías) en edificios en estado ruinoso, malo o deficiente, sobre el total de viviendas familiares (principales, secundarias, vacías). Valor de referencia de vulnerabilidad (2011): 17,50 %.

- IBVU Paro: Porcentaje de la población de 16 años o más en situación de paro, respecto al total de población activa de 16 años o más. Valor de referencia de vulnerabilidad (2011): 42,33 %.

Las Áreas Estadísticas Vulnerables (AEV) son el resultado de un análisis detallado de los tres Indicadores Básicos de Vulnerabilidad Urbana (IBVU) sobre las secciones censales, realizado en gabinete, teniendo en cuenta el soporte urbano real, y por tanto definiendo continuidades, delimitando barreras y realizando, dentro de lo que permite la fotografía aérea, un primer análisis de la homogeneidad morfológica de los espacios.

BARRIO VULNERABLE (BV) (Sólo 2001):

Se entiende por Barrio Vulnerable (BV) un conjunto urbano de cierta homogeneidad y continuidad urbanística, delimitado partiendo siempre de un Área Estadística Vulnerable (AEV), pero perfilando esta delimitación estadística en base a los 3 IBVU mencionados desde el punto de vista urbanístico, buscando por tanto una mayor correspondencia con los tejidos morfológicos de las ciudades. La delimitación de Barrios Vulnerables se realizó sólo en el Catálogo de 2001, partiendo de las Áreas Estadísticas Vulnerables previamente identificadas en 2001, perfilando su delimitación con trabajo de campo y la información aportada por los técnicos municipales contactados en cada Ayuntamiento, quedando definida la delimitación de cada BV en función de estos datos. El Catálogo de 2001 incluía, para cada uno de estos BV una "Descripción Urbanística", que trataba de reflejar su realidad actual tanto urbana como social.

El presente Catálogo de 2011 sólo contempla la delimitación de AEV de 2011, sin que se haya realizado la delimitación de BV ni las correspondientes fichas de "Descripción Urbanística" de 2011. No obstante, y para comparar la evolución de los BV identificados en 2001, en la ficha de cada AEV de 2011 se recoge la delimitación de BV de 2001, si hubiera coincidencia aproximada.

SÍNTESIS METODOLÓGICA (2011):

El cuerpo de estudio del Catálogo de Barrios Vulnerables de 2011 sigue el criterio establecido en los Catálogos anteriores: centrándose en los municipios mayores de 50.000 habitantes y capitales de provincia. De este modo, el ámbito de análisis del Catálogo de 2011 cuenta con un total de 147 ciudades, 8 más que en el Catálogo de 2001 y 30 más que en el Catálogo de 1991.

Los trabajos del Catálogo de 2011, siguen la misma metodología que los de 1991, 2001, y 2006, con la única particularidad de que sólo identifican las Áreas Estadísticas Vulnerables, sin realizar el análisis urbanístico detallado que permitía identificar a partir de ellas los Barrios Vulnerables.

Para su desarrollo se ha partido del análisis de la evolución de los Barrios Vulnerables identificados en 2001, viendo primero si seguían o no siendo vulnerables en el año 2011. Posteriormente, se han identificado las nuevas Áreas Estadísticas Vulnerables no coincidentes con Barrios Vulnerables identificados en el Catálogo de 2001, incluyendo también las ciudades que no contaban con Barrios Vulnerables en 2001.

Una vez identificadas las secciones censales que, en cada una de las fechas de estudio, superan los umbrales de referencia (para uno o varios de los 3 Indicadores Básicos de Vulnerabilidad Urbana IBVU), se procede a agrupar estas secciones en Áreas Estadísticas Vulnerables (AEV).

La metodología detallada completa puede consultarse en:

http://www.fomento.gob.es/MFOM.BarriosVulnerables/static/adjunto/Sintesis_metodologica_general_catalogo_bbv.pdf

NOTAS:

- (5) Viviendas Unifamiliares: Número de viviendas en edificios con uso predominantemente residencial que sólo tienen una vivienda.
- (6) Viviendas en edificios de Vivienda Plurifamiliar: Número de viviendas en edificios con uso predominantemente residencial que tienen más un inmueble. (El Censo de 2011 define Inmueble como: Unidad operativa usada en el cuaderno de recorrido del agente censal, que corresponde, según su uso, a una vivienda o un local. Cada inmueble se corresponde con una combinación diferente de los valores de planta y puerta).
- (7) Porcentaje de Población Extranjera: Porcentaje de personas de nacionalidad extranjera, respecto al total de población. (%)
- (8) Porcentaje de Población Extranjera menor de 15 años: Porcentaje de menores de 15 años de edad con nacionalidad extranjera, respecto al total de población menor de 15 años. (%)
- (9) Porcentaje de Población juvenil en paro: Porcentaje de la población de 16 a 29 años en situación de paro respecto al total de población activa de 16 a 29 años. (%)