

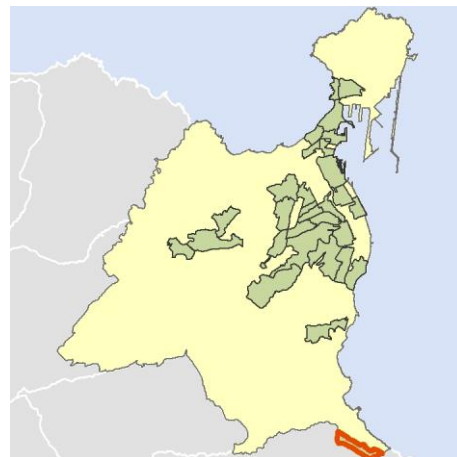
## Ficha AEV (Área Estadística Vulnerable): 35016005



Localización en detalle del AEV

### Datos básicos

Población del AEV	3.135
Viviendas	1.165
Densidad población (pob/Km <sup>2</sup> )	6.249,39
Densidad vivienda (Viv/Ha)	23,22
Superficie (Ha)	50,16
Nº de secciones censales del AEV	3



Localización del AEV dentro del término municipal

### Indicadores básicos de vulnerabilidad (IBVU)

	Valor del AEV	Valor de referencia de vulnerabilidad <sup>(1)</sup>
<b>IBVU Estudios</b> <sup>(2)</sup>	<b>14,12 %</b>	16,38 %
<b>IBVU Viviendas</b> <sup>(3)</sup>	<b>4,29 %</b>	17,50 %
<b>IBVU Paro</b> <sup>(4)</sup>	<b>s.d. %</b>	42,33 %

(1) Valor que se ha tomado como referencia de vulnerabilidad para cada IBVU.

(2) IBVU Estudios: Porcentaje de población analfabeta y sin estudios de 16 años o más, sobre el total de población de 16 años o más.

(3) IBVU Vivienda: Porcentaje de viviendas familiares en edificios en estado ruinoso, malo o deficiente, sobre el total de viviendas familiares.

(4) IBVU Paro: Porcentaje de la población de 16 años o más en situación de paro, respecto al total de población activa de 16 años o más.

DATOS SOCIODEMOGRÁFICOS. Sección censal: **3501601061** AEV: **35016005**

	Sección censal		AEV	
	Valores absolutos	%	Valores absolutos	%
<b>Población (2011)</b>				
Población total	2.065		3.135	
Población menor de 15 años	0	0,00	0	0,00
Población de 16 a 29 años	540	26,15	s.d.	s.d.
Población de 16 años y más	1.620	78,45	2.550	81,34
Población de 75 años y más	s.d.	s.d.	s.d.	s.d.
Población extranjera	40	1,94	s.d.	s.d.
Población extranjera menor de 15 años	s.d.	s.d.	s.d.	s.d.
<b>Hogares (2011)</b>				
Hogares	740		1.155	
Hogares unipersonales de mayores de 65 años	0	0,00	35	3,03
Hogares con un adulto y uno o más menores	125	16,89	160	13,85
<b>Nivel educativo y situación laboral (2011)</b>				
Población sin estudios	195	12,04	360	14,12
Población activa de 16 años o más	1.095	53,03	1.625	51,83
Población parada 16 años o más	s.d.	s.d.	s.d.	s.d.
Población activa de 16 a 29 años	330	61,11	s.d.	s.d.
Población parada de 16 a 29 años	s.d.	s.d.	s.d.	s.d.
Población ocupada	s.d.	s.d.	s.d.	s.d.
Población ocupada con carácter eventual	s.d.	s.d.	s.d.	s.d.
Población ocupada no cualificada	s.d.	s.d.	s.d.	s.d.
<b>Edificación y vivienda (2011)</b>				
Viviendas familiares	740		1.165	
Viviendas principales	740	100,00	1.155	99,14
Viviendas secundarias	s.d.	s.d.	s.d.	s.d.
Viviendas vacías	s.d.	s.d.	s.d.	s.d.
Viviendas unifamiliares (5)	0	0,00	0	0,00
Viviendas en edificios de vivienda plurifamiliar (6)	740	100,00	1.165	100,00
Viviendas con superficie menor de 30m <sup>2</sup>	0	0,00	0	0,00
Viviendas sin cuarto de aseo con inodoro	0	0,00	0	0,00
Viviendas sin baño o ducha	0	0,00	0	0,00
Viviendas en edificios en estado ruinoso, malo o deficiente	0	0,00	50	4,29
Viviendas en edificios anteriores a 1940	0	0,00	0	0,00
Viviendas en edificios de 4 o más plantas	660	89,19	1.085	93,13
Viv. ppls. en edificios de 4 plantas o más sin ascensor	s.d.	s.d.	s.d.	s.d.
Viviendas principales con calefacción individual	s.d.	s.d.	s.d.	s.d.
Viviendas principales con calefacción colectiva	s.d.	s.d.	s.d.	s.d.
Viviendas principales sin calefacción	690	0,00	1.095	94,81
Superficie media útil por habitante (m <sup>2</sup> )	23,29		25,39	

DATOS SOCIODEMOGRÁFICOS. Sección censal: **3501601062** AEV: **35016005**

	Sección censal		AEV	
	Valores absolutos	%	Valores absolutos	%
<b>Población (2011)</b>				
Población total	375		3.135	
Población menor de 15 años	0	0,00	0	0,00
Población de 16 a 29 años	s.d.	s.d.	s.d.	s.d.
Población de 16 años y más	340	90,67	2.550	81,34
Población de 75 años y más	0	0,00	s.d.	s.d.
Población extranjera	10	2,67	s.d.	s.d.
Población extranjera menor de 15 años	s.d.	s.d.	s.d.	s.d.
<b>Hogares (2011)</b>				
Hogares	180		1.155	
Hogares unipersonales de mayores de 65 años	25	13,89	35	3,03
Hogares con un adulto y uno o más menores	35	19,44	160	13,85
<b>Nivel educativo y situación laboral (2011)</b>				
Población sin estudios	120	35,29	360	14,12
Población activa de 16 años o más	170	45,33	1.625	51,83
Población parada 16 años o más	s.d.	s.d.	s.d.	s.d.
Población activa de 16 a 29 años	s.d.	s.d.	s.d.	s.d.
Población parada de 16 a 29 años	s.d.	s.d.	s.d.	s.d.
Población ocupada	s.d.	s.d.	s.d.	s.d.
Población ocupada con carácter eventual	s.d.	s.d.	s.d.	s.d.
Población ocupada no cualificada	s.d.	s.d.	s.d.	s.d.
<b>Edificación y vivienda (2011)</b>				
Viviendas familiares	190		1.165	
Viviendas principales	180	94,74	1.155	99,14
Viviendas secundarias	s.d.	s.d.	s.d.	s.d.
Viviendas vacías	s.d.	s.d.	s.d.	s.d.
Viviendas unifamiliares (5)	0	0,00	0	0,00
Viviendas en edificios de vivienda plurifamiliar (6)	190	100,00	1.165	100,00
Viviendas con superficie menor de 30m <sup>2</sup>	0	0,00	0	0,00
Viviendas sin cuarto de aseo con inodoro	0	0,00	0	0,00
Viviendas sin baño o ducha	0	0,00	0	0,00
Viviendas en edificios en estado ruinoso, malo o deficiente	50	26,32	50	4,29
Viviendas en edificios anteriores a 1940	0	0,00	0	0,00
Viviendas en edificios de 4 o más plantas	190	100,00	1.085	93,13
Viv. ppls. en edificios de 4 plantas o más sin ascensor	s.d.	s.d.	s.d.	s.d.
Viviendas principales con calefacción individual	s.d.	s.d.	s.d.	s.d.
Viviendas principales con calefacción colectiva	s.d.	s.d.	s.d.	s.d.
Viviendas principales sin calefacción	170	0,00	1.095	94,81
Superficie media útil por habitante (m <sup>2</sup> )	38,00		25,39	

DATOS SOCIODEMOGRÁFICOS. Sección censal: **3501601063** AEV: **35016005**

	Sección censal		AEV	
	Valores absolutos	%	Valores absolutos	%
<b>Población (2011)</b>				
Población total	695		3.135	
Población menor de 15 años	0	0,00	0	0,00
Población de 16 a 29 años	150	21,58	s.d.	s.d.
Población de 16 años y más	590	84,89	2.550	81,34
Población de 75 años y más	0	0,00	s.d.	s.d.
Población extranjera	s.d.	s.d.	s.d.	s.d.
Población extranjera menor de 15 años	s.d.	s.d.	s.d.	s.d.
<b>Hogares (2011)</b>				
Hogares	235		1.155	
Hogares unipersonales de mayores de 65 años	10	4,26	35	3,03
Hogares con un adulto y uno o más menores	0	0,00	160	13,85
<b>Nivel educativo y situación laboral (2011)</b>				
Población sin estudios	45	7,63	360	14,12
Población activa de 16 años o más	360	51,80	1.625	51,83
Población parada 16 años o más	165	45,83	s.d.	s.d.
Población activa de 16 a 29 años	95	63,33	s.d.	s.d.
Población parada de 16 a 29 años	35	36,84	s.d.	s.d.
Población ocupada	195	28,06	s.d.	s.d.
Población ocupada con carácter eventual	0	0,00	s.d.	s.d.
Población ocupada no cualificada	50	25,64	s.d.	s.d.
<b>Edificación y vivienda (2011)</b>				
Viviendas familiares	235		1.165	
Viviendas principales	235	100,00	1.155	99,14
Viviendas secundarias	s.d.	s.d.	s.d.	s.d.
Viviendas vacías	s.d.	s.d.	s.d.	s.d.
Viviendas unifamiliares (5)	0	0,00	0	0,00
Viviendas en edificios de vivienda plurifamiliar (6)	235	100,00	1.165	100,00
Viviendas con superficie menor de 30m <sup>2</sup>	0	0,00	0	0,00
Viviendas sin cuarto de aseo con inodoro	0	0,00	0	0,00
Viviendas sin baño o ducha	0	0,00	0	0,00
Viviendas en edificios en estado ruinoso, malo o deficiente	0	0,00	50	4,29
Viviendas en edificios anteriores a 1940	0	0,00	0	0,00
Viviendas en edificios de 4 o más plantas	235	100,00	1.085	93,13
Viv. ppls. en edificios de 4 plantas o más sin ascensor	85	36,17	s.d.	s.d.
Viviendas principales con calefacción individual	s.d.	s.d.	s.d.	s.d.
Viviendas principales con calefacción colectiva	s.d.	s.d.	s.d.	s.d.
Viviendas principales sin calefacción	235	0,00	1.095	94,81
Superficie media útil por habitante (m <sup>2</sup> )	21,98		25,39	

INDICADORES DE VULNERABILIDAD AEV: **35016005**

	AEV	Municipio	Comunidad Autónoma	España
<b>Vulnerabilidad sociodemográfica</b>				
% de población de 75 años y más años	s.d.	7,12	6,14	8,71
% de hogares unipersonales de mayores de 65 años	3,03	8,18	6,79	9,45
% de hogares con un adulto y uno o más menores	13,85	7,54	6,90	4,83
% de población extranjera (7)	s.d.	7,64	13,30	11,26
% de población extranjera menor de 15 años (8)	s.d.	5,20	5,20	12,30
<b>Vulnerabilidad socioeconómica</b>				
% de población en paro (IBVU)	s.d.	35,36	34,61	29,64
% de población juvenil en paro (9)	s.d.	52,77	49,87	44,81
% de ocupados eventuales	s.d.	0,39	21,77	19,35
% de ocupados no cualificados	s.d.	10,88	12,93	11,03
% de población sin estudios (IBVU)	14,12	8,76	10,65	10,92
<b>Vulnerabilidad residencial</b>				
% de viviendas con una superficie menor de 30 m <sup>2</sup>	0,00	0,14	0,60	0,28
Superficie media útil por habitante (m <sup>2</sup> )	25,39	57,99	57,62	51,82
% de viviendas sin cuarto de aseo con inodoro	0,00	0,93	0,80	0,41
% de viviendas sin baño o ducha	0,00	0,54	0,80	0,37
% de viviendas en estado ruinoso, malo o deficiente (IBVU)	4,29	18,57	9,55	6,99
% de viviendas en edificios anteriores a 1940	0,00	4,94	6,89	13,20
% de viv. ppales. en edificios de 4 o más plantas sin ascensor	s.d.	96,95	34,84	25,50
% de viviendas principales sin calefacción	94,81	29,28	96,86	43,14



## Definiciones y Síntesis Metodológica

ESTE CATÁLOGO REFERIDO A 2011 SÓLO IDENTIFICA ÁREAS ESTADÍSTICAS VULNERABLES (AEV), NO BARRIOS VULNERABLES

### ÁREA ESTADÍSTICA VULNERABLE (AEV):

Agrupación de secciones censales colindantes y de cierta homogeneidad urbanística, de entre 3.500 y 15.000 habitantes en las que, al menos, uno de los tres Indicadores Básicos de Vulnerabilidad Urbana (IBVU Estudios, IBVU Vivienda o IBVU Paro) del conjunto supera el valor establecido como referencia de vulnerabilidad.

- IBVU Estudios: Porcentaje de población analfabeta y sin estudios de 16 años o más, sobre el total de población de 16 años o más. Valor de referencia de vulnerabilidad (2011): 16,38%.

- IBVU Vivienda: Porcentaje de viviendas familiares (principales, secundarias, vacías) en edificios en estado ruinoso, malo o deficiente, sobre el total de viviendas familiares (principales, secundarias, vacías). Valor de referencia de vulnerabilidad (2011): 17,50 %.

- IBVU Paro: Porcentaje de la población de 16 años o más en situación de paro, respecto al total de población activa de 16 años o más. Valor de referencia de vulnerabilidad (2011): 42,33 %.

Las Áreas Estadísticas Vulnerables (AEV) son el resultado de un análisis detallado de los tres Indicadores Básicos de Vulnerabilidad Urbana (IBVU) sobre las secciones censales, realizado en gabinete, teniendo en cuenta el soporte urbano real, y por tanto definiendo continuidades, delimitando barreras y realizando, dentro de lo que permite la fotografía aérea, un primer análisis de la homogeneidad morfológica de los espacios.

### BARRIO VULNERABLE (BV) (Sólo 2001):

Se entiende por Barrio Vulnerable (BV) un conjunto urbano de cierta homogeneidad y continuidad urbanística, delimitado partiendo siempre de un Área Estadística Vulnerable (AEV), pero perfilando esta delimitación estadística en base a los 3 IBVU mencionados desde el punto de vista urbanístico, buscando por tanto una mayor correspondencia con los tejidos morfológicos de las ciudades. La delimitación de Barrios Vulnerables se realizó sólo en el Catálogo de 2001, partiendo de las Áreas Estadísticas Vulnerables previamente identificadas en 2001, perfilando su delimitación con trabajo de campo y la información aportada por los técnicos municipales contactados en cada Ayuntamiento, quedando definida la delimitación de cada BV en función de estos datos. El Catálogo de 2001 incluía, para cada uno de estos BV una "Descripción Urbanística", que trataba de reflejar su realidad actual tanto urbana como social.

El presente Catálogo de 2011 sólo contempla la delimitación de AEV de 2011, sin que se haya realizado la delimitación de BV ni las correspondientes fichas de "Descripción Urbanística" de 2011. No obstante, y para comparar la evolución de los BV identificados en 2001, en la ficha de cada AEV de 2011 se recoge la delimitación de BV de 2001, si hubiera coincidencia aproximada.

### SÍNTESIS METODOLÓGICA (2011):

El cuerpo de estudio del Catálogo de Barrios Vulnerables de 2011 sigue el criterio establecido en los Catálogos anteriores: centrándose en los municipios mayores de 50.000 habitantes y capitales de provincia. De este modo, el ámbito de análisis del Catálogo de 2011 cuenta con un total de 147 ciudades, 8 más que en el Catálogo de 2001 y 30 más que en el Catálogo de 1991.

Los trabajos del Catálogo de 2011, siguen la misma metodología que los de 1991, 2001, y 2006, con la única particularidad de que sólo identifican las Áreas Estadísticas Vulnerables, sin realizar el análisis urbanístico detallado que permitía identificar a partir de ellas los Barrios Vulnerables.

Para su desarrollo se ha partido del análisis de la evolución de los Barrios Vulnerables identificados en 2001, viendo primero si seguían o no siendo vulnerables en el año 2011. Posteriormente, se han identificado las nuevas Áreas Estadísticas Vulnerables no coincidentes con Barrios Vulnerables identificados en el Catálogo de 2001, incluyendo también las ciudades que no contaban con Barrios Vulnerables en 2001.

Una vez identificadas las secciones censales que, en cada una de las fechas de estudio, superan los umbrales de referencia (para uno o varios de los 3 Indicadores Básicos de Vulnerabilidad Urbana IBVU), se procede a agrupar estas secciones en Áreas Estadísticas Vulnerables (AEV).

La metodología detallada completa puede consultarse en:

[http://www.fomento.gob.es/MFOM.BarriosVulnerables/static/adjunto/Sintesis\\_metodologica\\_general\\_catalogo\\_bbv.pdf](http://www.fomento.gob.es/MFOM.BarriosVulnerables/static/adjunto/Sintesis_metodologica_general_catalogo_bbv.pdf)

### NOTAS:

- (5) Viviendas Unifamiliares: Número de viviendas en edificios con uso predominantemente residencial que sólo tienen una vivienda.
- (6) Viviendas en edificios de Vivienda Plurifamiliar: Número de viviendas en edificios con uso predominantemente residencial que tienen más un inmueble. (El Censo de 2011 define Inmueble como: Unidad operativa usada en el cuaderno de recorrido del agente censal, que corresponde, según su uso, a una vivienda o un local. Cada inmueble se corresponde con una combinación diferente de los valores de planta y puerta).
- (7) Porcentaje de Población Extranjera: Porcentaje de personas de nacionalidad extranjera, respecto al total de población. (%)
- (8) Porcentaje de Población Extranjera menor de 15 años: Porcentaje de menores de 15 años de edad con nacionalidad extranjera, respecto al total de población menor de 15 años. (%)
- (9) Porcentaje de Población juvenil en paro: Porcentaje de la población de 16 a 29 años en situación de paro respecto al total de población activa de 16 a 29 años. (%)