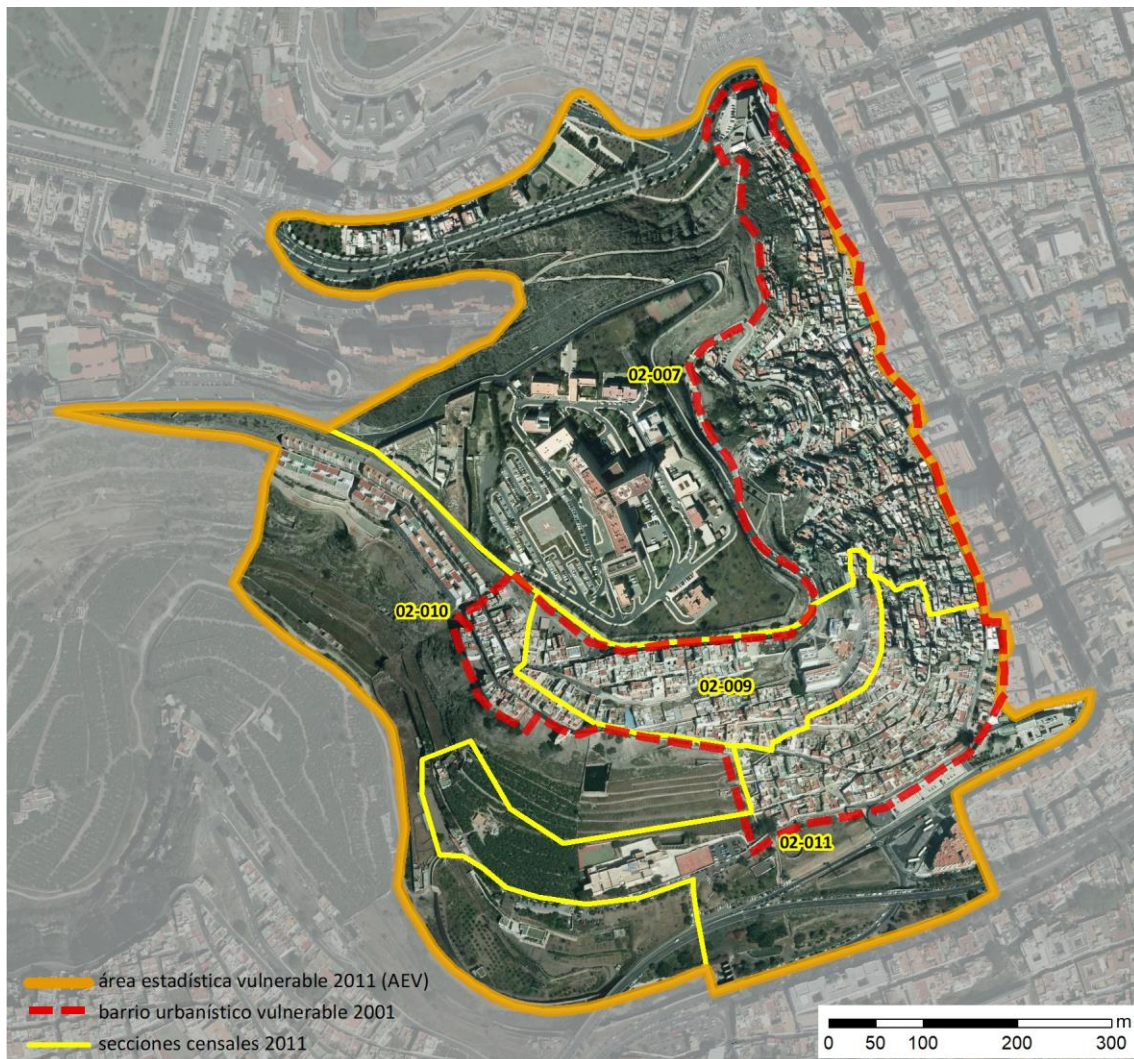


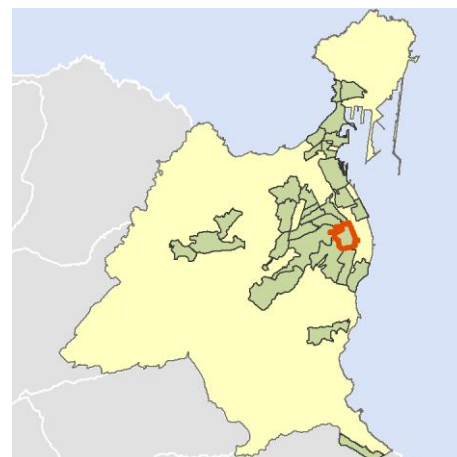
Ficha AEV (Área Estadística Vulnerable): 35016008



Localización en detalle del AEV

Datos básicos

Población del AEV	3.445
Viviendas	2.075
Densidad población (pob/Km ²)	6.479,06
Densidad vivienda (Viv/Ha)	39,03
Superficie (Ha)	53,17
Nº de secciones censales del AEV	4



Localización del AEV dentro del término municipal

Indicadores básicos de vulnerabilidad (IBVU)

	Valor del AEV	Valor de referencia de vulnerabilidad ⁽¹⁾
IBVU Estudios ⁽²⁾	s.d. %	16,38 %
IBVU Viviendas ⁽³⁾	27,95 %	17,50 %
IBVU Paro ⁽⁴⁾	s.d. %	42,33 %

(1) Valor que se ha tomado como referencia de vulnerabilidad para cada IBVU.

(2) IBVU Estudios: Porcentaje de población analfabeta y sin estudios de 16 años o más, sobre el total de población de 16 años o más.

(3) IBVU Vivienda: Porcentaje de viviendas familiares en edificios en estado ruinoso, malo o deficiente, sobre el total de viviendas familiares.

(4) IBVU Paro: Porcentaje de la población de 16 años o más en situación de paro, respecto al total de población activa de 16 años o más.

DATOS SOCIODEMOGRÁFICOS. Sección censal: 3501602007 AEV: 35016008

	Sección censal		AEV	
	Valores absolutos	%	Valores absolutos	%
Población (2011)				
Población total	1.485		3.445	
Población menor de 15 años	275	18,52	435	12,63
Población de 16 a 29 años	235	15,82	s.d.	s.d.
Población de 16 años y más	1.215	81,82	s.d.	s.d.
Población de 75 años y más	0	0,00	s.d.	s.d.
Población extranjera	65	4,38	s.d.	s.d.
Población extranjera menor de 15 años	15	5,45	s.d.	s.d.
Hogares (2011)				
Hogares	545		1.305	
Hogares unipersonales de mayores de 65 años	0	0,00	90	6,90
Hogares con un adulto y uno o más menores	60	11,01	100	7,66
Nivel educativo y situación laboral (2011)				
Población sin estudios	165	13,64	435	s.d.
Población activa de 16 años o más	835	56,23	1.745	50,65
Población parada 16 años o más	450	53,89	s.d.	s.d.
Población activa de 16 a 29 años	210	89,36	s.d.	s.d.
Población parada de 16 a 29 años	120	57,14	s.d.	s.d.
Población ocupada	385	25,93	s.d.	s.d.
Población ocupada con carácter eventual	0	0,00	s.d.	s.d.
Población ocupada no cualificada	100	25,97	s.d.	s.d.
Edificación y vivienda (2011)				
Viviendas familiares	735		2.075	
Viviendas principales	545	74,15	1.305	62,89
Viviendas secundarias	40	5,44	s.d.	s.d.
Viviendas vacías	150	20,41	s.d.	s.d.
Viviendas unifamiliares (5)	405	55,10	840	40,48
Viviendas en edificios de vivienda plurifamiliar (6)	305	41,50	1.210	58,31
Viviendas con superficie menor de 30m ²	0	0,00	25	1,20
Viviendas sin cuarto de aseo con inodoro	0	0,00	0	0,00
Viviendas sin baño o ducha	25	4,59	25	1,20
Viviendas en edificios en estado ruinoso, malo o deficiente	390	53,06	580	27,95
Viviendas en edificios anteriores a 1940	355	65,14	s.d.	s.d.
Viviendas en edificios de 4 o más plantas	s.d.	s.d.	s.d.	s.d.
Viv. ppls. en edificios de 4 plantas o más sin ascensor	s.d.	s.d.	s.d.	s.d.
Viviendas principales con calefacción individual	s.d.	s.d.	s.d.	s.d.
Viviendas principales con calefacción colectiva	s.d.	s.d.	s.d.	s.d.
Viviendas principales sin calefacción	475	0,00	1.215	93,10
Superficie media útil por habitante (m ²)	34,65		42,92	

DATOS SOCIODEMOGRÁFICOS. Sección censal: 3501602009 AEV: 35016008

Población (2011)	Sección censal		AEV	
	Valores absolutos	%	Valores absolutos	%
Población total	545		3.445	
Población menor de 15 años	0	0,00	435	12,63
Población de 16 a 29 años	s.d.	s.d.	s.d.	s.d.
Población de 16 años y más	425	77,98	s.d.	s.d.
Población de 75 años y más	0	0,00	s.d.	s.d.
Población extranjera	s.d.	s.d.	s.d.	s.d.
Población extranjera menor de 15 años	s.d.	s.d.	s.d.	s.d.
Hogares (2011)				
Hogares	195		1.305	
Hogares unipersonales de mayores de 65 años	25	12,82	90	6,90
Hogares con un adulto y uno o más menores	0	0,00	100	7,66
Nivel educativo y situación laboral (2011)				
Población sin estudios	65	15,12	435	s.d.
Población activa de 16 años o más	195	35,78	1.745	50,65
Población parada 16 años o más	s.d.	s.d.	s.d.	s.d.
Población activa de 16 a 29 años	s.d.	s.d.	s.d.	s.d.
Población parada de 16 a 29 años	s.d.	s.d.	s.d.	s.d.
Población ocupada	s.d.	s.d.	s.d.	s.d.
Población ocupada con carácter eventual	s.d.	s.d.	s.d.	s.d.
Población ocupada no cualificada	s.d.	s.d.	s.d.	s.d.
Edificación y vivienda (2011)				
Viviendas familiares	290		2.075	
Viviendas principales	195	67,24	1.305	62,89
Viviendas secundarias	s.d.	s.d.	s.d.	s.d.
Viviendas vacías	s.d.	s.d.	s.d.	s.d.
Viviendas unifamiliares (5)	130	44,83	840	40,48
Viviendas en edificios de vivienda plurifamiliar (6)	160	55,17	1.210	58,31
Viviendas con superficie menor de 30m ²	0	0,00	25	1,20
Viviendas sin cuarto de aseo con inodoro	0	0,00	0	0,00
Viviendas sin baño o ducha	0	0,00	25	1,20
Viviendas en edificios en estado ruinoso, malo o deficiente	125	43,10	580	27,95
Viviendas en edificios anteriores a 1940	s.d.	s.d.	s.d.	s.d.
Viviendas en edificios de 4 o más plantas	s.d.	s.d.	s.d.	s.d.
Viv. pples. en edificios de 4 plantas o más sin ascensor	s.d.	s.d.	s.d.	s.d.
Viviendas principales con calefacción individual	s.d.	s.d.	s.d.	s.d.
Viviendas principales con calefacción colectiva	s.d.	s.d.	s.d.	s.d.
Viviendas principales sin calefacción	185	0,00	1.215	93,10
Superficie media útil por habitante (m ²)	37,25		42,92	

DATOS SOCIODEMOGRÁFICOS. Sección censal: 3501602010 AEV: 35016008

	Sección censal		AEV	
	Valores absolutos	%	Valores absolutos	%
Población (2011)				
Población total	1.095		3.445	
Población menor de 15 años	160	14,61	435	12,63
Población de 16 a 29 años	250	22,83	s.d.	s.d.
Población de 16 años y más	935	85,39	s.d.	s.d.
Población de 75 años y más	115	10,50	s.d.	s.d.
Población extranjera	35	3,20	s.d.	s.d.
Población extranjera menor de 15 años	s.d.	s.d.	s.d.	s.d.
Hogares (2011)				
Hogares	430		1.305	
Hogares unipersonales de mayores de 65 años	55	12,79	90	6,90
Hogares con un adulto y uno o más menores	40	9,30	100	7,66
Nivel educativo y situación laboral (2011)				
Población sin estudios	195	20,86	435	s.d.
Población activa de 16 años o más	565	51,60	1.745	50,65
Población parada 16 años o más	310	54,87	s.d.	s.d.
Población activa de 16 a 29 años	165	66,00	s.d.	s.d.
Población parada de 16 a 29 años	85	51,52	s.d.	s.d.
Población ocupada	255	23,29	s.d.	s.d.
Población ocupada con carácter eventual	0	0,00	s.d.	s.d.
Población ocupada no cualificada	35	13,73	s.d.	s.d.
Edificación y vivienda (2011)				
Viviendas familiares	745		2.075	
Viviendas principales	430	57,72	1.305	62,89
Viviendas secundarias	80	10,74	s.d.	s.d.
Viviendas vacías	235	31,54	s.d.	s.d.
Viviendas unifamiliares (5)	75	10,07	840	40,48
Viviendas en edificios de vivienda plurifamiliar (6)	670	89,93	1.210	58,31
Viviendas con superficie menor de 30m ²	0	0,00	25	1,20
Viviendas sin cuarto de aseo con inodoro	0	0,00	0	0,00
Viviendas sin baño o ducha	0	0,00	25	1,20
Viviendas en edificios en estado ruinoso, malo o deficiente	25	3,36	580	27,95
Viviendas en edificios anteriores a 1940	0	0,00	s.d.	s.d.
Viviendas en edificios de 4 o más plantas	540	72,48	s.d.	s.d.
Viv. pples. en edificios de 4 plantas o más sin ascensor	170	39,53	s.d.	s.d.
Viviendas principales con calefacción individual	s.d.	s.d.	s.d.	s.d.
Viviendas principales con calefacción colectiva	s.d.	s.d.	s.d.	s.d.
Viviendas principales sin calefacción	420	0,00	1.215	93,10
Superficie media útil por habitante (m ²)	37,42		42,92	

DATOS SOCIODEMOGRÁFICOS. Sección censal: 3501602011 AEV: 35016008

Población (2011)	Sección censal		AEV	
	Valores absolutos	%	Valores absolutos	%
Población total	320		3.445	
Población menor de 15 años	0	0,00	435	12,63
Población de 16 a 29 años	60	18,75	s.d.	s.d.
Población de 16 años y más	s.d.	s.d.	s.d.	s.d.
Población de 75 años y más	s.d.	s.d.	s.d.	s.d.
Población extranjera	s.d.	s.d.	s.d.	s.d.
Población extranjera menor de 15 años	s.d.	s.d.	s.d.	s.d.
Hogares (2011)				
Hogares	135		1.305	
Hogares unipersonales de mayores de 65 años	10	7,41	90	6,90
Hogares con un adulto y uno o más menores	0	0,00	100	7,66
Nivel educativo y situación laboral (2011)				
Población sin estudios	10	3,51	435	s.d.
Población activa de 16 años o más	150	46,88	1.745	50,65
Población parada 16 años o más	s.d.	s.d.	s.d.	s.d.
Población activa de 16 a 29 años	s.d.	s.d.	s.d.	s.d.
Población parada de 16 a 29 años	s.d.	s.d.	s.d.	s.d.
Población ocupada	s.d.	s.d.	s.d.	s.d.
Población ocupada con carácter eventual	s.d.	s.d.	s.d.	s.d.
Población ocupada no cualificada	s.d.	s.d.	s.d.	s.d.
Edificación y vivienda (2011)				
Viviendas familiares	305		2.075	
Viviendas principales	135	44,26	1.305	62,89
Viviendas secundarias	s.d.	s.d.	s.d.	s.d.
Viviendas vacías	s.d.	s.d.	s.d.	s.d.
Viviendas unifamiliares (5)	230	75,41	840	40,48
Viviendas en edificios de vivienda plurifamiliar (6)	75	24,59	1.210	58,31
Viviendas con superficie menor de 30m ²	25	18,52	25	1,20
Viviendas sin cuarto de aseo con inodoro	0	0,00	0	0,00
Viviendas sin baño o ducha	0	0,00	25	1,20
Viviendas en edificios en estado ruinoso, malo o deficiente	40	13,11	580	27,95
Viviendas en edificios anteriores a 1940	100	74,07	s.d.	s.d.
Viviendas en edificios de 4 o más plantas	s.d.	s.d.	s.d.	s.d.
Viv. ppls. en edificios de 4 plantas o más sin ascensor	s.d.	s.d.	s.d.	s.d.
Viviendas principales con calefacción individual	s.d.	s.d.	s.d.	s.d.
Viviendas principales con calefacción colectiva	s.d.	s.d.	s.d.	s.d.
Viviendas principales sin calefacción	135	0,00	1.215	93,10
Superficie media útil por habitante (m ²)	85,78		42,92	

INDICADORES DE VULNERABILIDAD AEV: 35016008

	AEV	Municipio	Comunidad Autónoma	España
Vulnerabilidad sociodemográfica				
% de población de 75 años y más años	s.d.	7,12	6,14	8,71
% de hogares unipersonales de mayores de 65 años	6,90	8,18	6,79	9,45
% de hogares con un adulto y uno o más menores	7,66	7,54	6,90	4,83
% de población extranjera (7)	s.d.	7,64	13,30	11,26
% de población extranjera menor de 15 años (8)	s.d.	5,20	5,20	12,30
Vulnerabilidad socioeconómica				
% de población en paro (IBVU)	s.d.	35,36	34,61	29,64
% de población juvenil en paro (9)	s.d.	52,77	49,87	44,81
% de ocupados eventuales	s.d.	0,39	21,77	19,35
% de ocupados no cualificados	s.d.	10,88	12,93	11,03
% de población sin estudios (IBVU)	s.d.	8,76	10,65	10,92
Vulnerabilidad residencial				
% de viviendas con una superficie menor de 30 m ²	1,20	0,14	0,60	0,28
Superficie media útil por habitante (m ²)	42,92	57,99	57,62	51,82
% de viviendas sin cuarto de aseo con inodoro	0,00	0,93	0,80	0,41
% de viviendas sin baño o ducha	1,20	0,54	0,80	0,37
% de viviendas en estado ruinoso, malo o deficiente (IBVU)	27,95	18,57	9,55	6,99
% de viviendas en edificios anteriores a 1940	s.d.	4,94	6,89	13,20
% de viv. ppales. en edificios de 4 o más plantas sin ascensor	s.d.	96,95	34,84	25,50
% de viviendas principales sin calefacción	93,10	29,28	96,86	43,14

Definiciones y Síntesis Metodológica

ESTE CATÁLOGO REFERIDO A 2011 SÓLO IDENTIFICA ÁREAS ESTADÍSTICAS VULNERABLES (AEV), NO BARRIOS VULNERABLES

ÁREA ESTADÍSTICA VULNERABLE (AEV):

Agrupación de secciones censales colindantes y de cierta homogeneidad urbanística, de entre 3.500 y 15.000 habitantes en las que, al menos, uno de los tres Indicadores Básicos de Vulnerabilidad Urbana (IBVU Estudios, IBVU Vivienda o IBVU Paro) del conjunto supera el valor establecido como referencia de vulnerabilidad.

- IBVU Estudios: Porcentaje de población analfabeta y sin estudios de 16 años o más, sobre el total de población de 16 años o más. Valor de referencia de vulnerabilidad (2011): 16,38%.

- IBVU Vivienda: Porcentaje de viviendas familiares (principales, secundarias, vacías) en edificios en estado ruinoso, malo o deficiente, sobre el total de viviendas familiares (principales, secundarias, vacías). Valor de referencia de vulnerabilidad (2011): 17,50 %.

- IBVU Paro: Porcentaje de la población de 16 años o más en situación de paro, respecto al total de población activa de 16 años o más. Valor de referencia de vulnerabilidad (2011): 42,33 %.

Las Áreas Estadísticas Vulnerables (AEV) son el resultado de un análisis detallado de los tres Indicadores Básicos de Vulnerabilidad Urbana (IBVU) sobre las secciones censales, realizado en gabinete, teniendo en cuenta el soporte urbano real, y por tanto definiendo continuidades, delimitando barreras y realizando, dentro de lo que permite la fotografía aérea, un primer análisis de la homogeneidad morfológica de los espacios.

BARRIO VULNERABLE (BV) (Sólo 2001):

Se entiende por Barrio Vulnerable (BV) un conjunto urbano de cierta homogeneidad y continuidad urbanística, delimitado partiendo siempre de un Área Estadística Vulnerable (AEV), pero perfilando esta delimitación estadística en base a los 3 IBVU mencionados desde el punto de vista urbanístico, buscando por tanto una mayor correspondencia con los tejidos morfológicos de las ciudades. La delimitación de Barrios Vulnerables se realizó sólo en el Catálogo de 2001, partiendo de las Áreas Estadísticas Vulnerables previamente identificadas en 2001, perfilando su delimitación con trabajo de campo y la información aportada por los técnicos municipales contactados en cada Ayuntamiento, quedando definida la delimitación de cada BV en función de estos datos. El Catálogo de 2001 incluía, para cada uno de estos BV una "Descripción Urbanística", que trataba de reflejar su realidad actual tanto urbana como social.

El presente Catálogo de 2011 sólo contempla la delimitación de AEV de 2011, sin que se haya realizado la delimitación de BV ni las correspondientes fichas de "Descripción Urbanística" de 2011. No obstante, y para comparar la evolución de los BV identificados en 2001, en la ficha de cada AEV de 2011 se recoge la delimitación de BV de 2001, si hubiera coincidencia aproximada.

SÍNTESIS METODOLÓGICA (2011):

El cuerpo de estudio del Catálogo de Barrios Vulnerables de 2011 sigue el criterio establecido en los Catálogos anteriores: centrándose en los municipios mayores de 50.000 habitantes y capitales de provincia. De este modo, el ámbito de análisis del Catálogo de 2011 cuenta con un total de 147 ciudades, 8 más que en el Catálogo de 2001 y 30 más que en el Catálogo de 1991.

Los trabajos del Catálogo de 2011, siguen la misma metodología que los de 1991, 2001, y 2006, con la única particularidad de que sólo identifican las Áreas Estadísticas Vulnerables, sin realizar el análisis urbanístico detallado que permitía identificar a partir de ellas los Barrios Vulnerables.

Para su desarrollo se ha partido del análisis de la evolución de los Barrios Vulnerables identificados en 2001, viendo primero si seguían o no siendo vulnerables en el año 2011. Posteriormente, se han identificado las nuevas Áreas Estadísticas Vulnerables no coincidentes con Barrios Vulnerables identificados en el Catálogo de 2001, incluyendo también las ciudades que no contaban con Barrios Vulnerables en 2001.

Una vez identificadas las secciones censales que, en cada una de las fechas de estudio, superan los umbrales de referencia (para uno o varios de los 3 Indicadores Básicos de Vulnerabilidad Urbana IBVU), se procede a agrupar estas secciones en Áreas Estadísticas Vulnerables (AEV).

La metodología detallada completa puede consultarse en:

http://www.fomento.gob.es/MFOM.BarriosVulnerables/static/adjunto/Sintesis_metodologica_general_catalogo_bbv.pdf

NOTAS:

- (5) Viviendas Unifamiliares: Número de viviendas en edificios con uso predominantemente residencial que sólo tienen una vivienda.
- (6) Viviendas en edificios de Vivienda Plurifamiliar: Número de viviendas en edificios con uso predominantemente residencial que tienen más un inmueble. (El Censo de 2011 define Inmueble como: Unidad operativa usada en el cuaderno de recorrido del agente censal, que corresponde, según su uso, a una vivienda o un local. Cada inmueble se corresponde con una combinación diferente de los valores de planta y puerta).
- (7) Porcentaje de Población Extranjera: Porcentaje de personas de nacionalidad extranjera, respecto al total de población. (%)
- (8) Porcentaje de Población Extranjera menor de 15 años: Porcentaje de menores de 15 años de edad con nacionalidad extranjera, respecto al total de población menor de 15 años. (%)
- (9) Porcentaje de Población juvenil en paro: Porcentaje de la población de 16 a 29 años en situación de paro respecto al total de población activa de 16 a 29 años. (%)