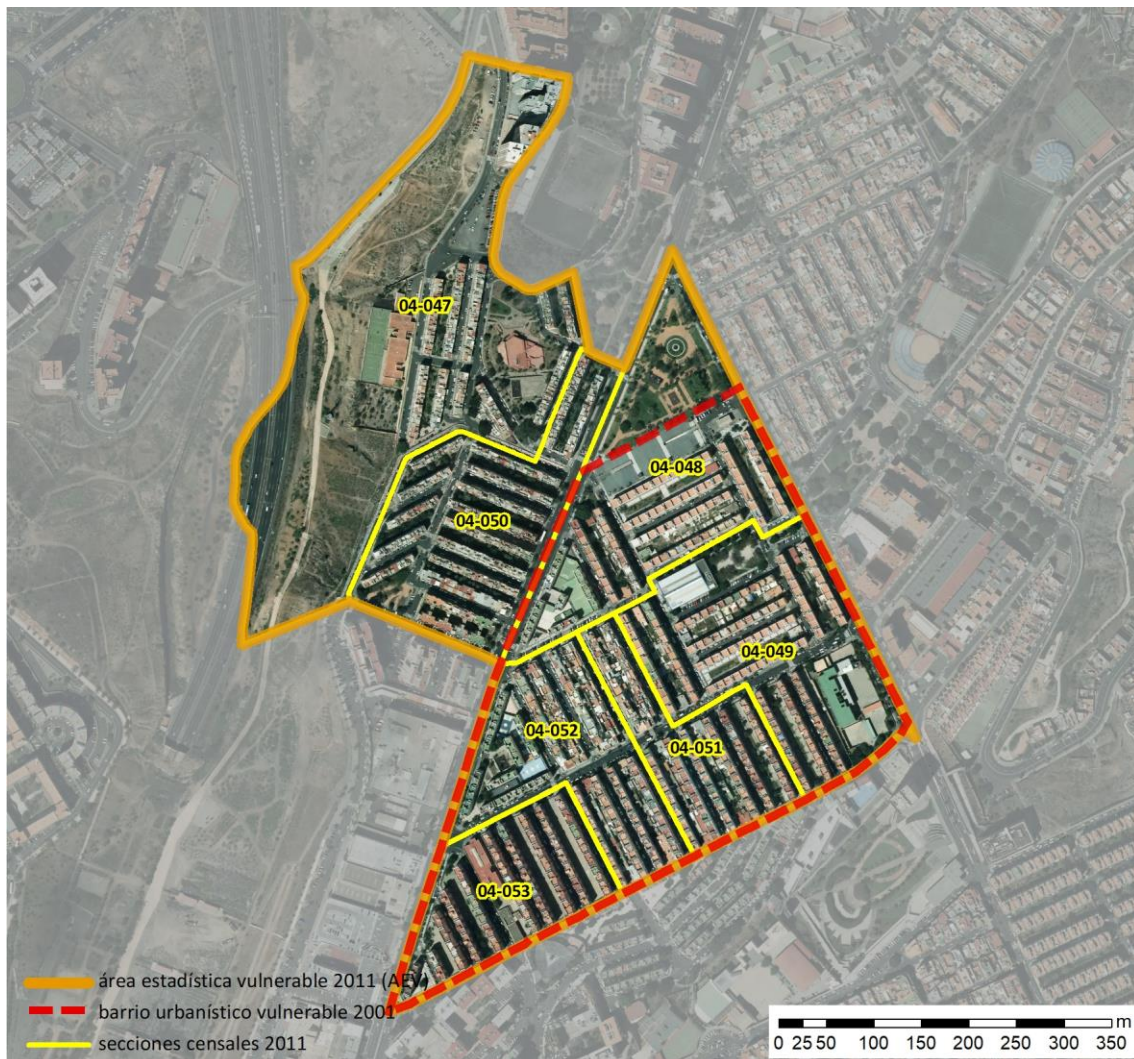


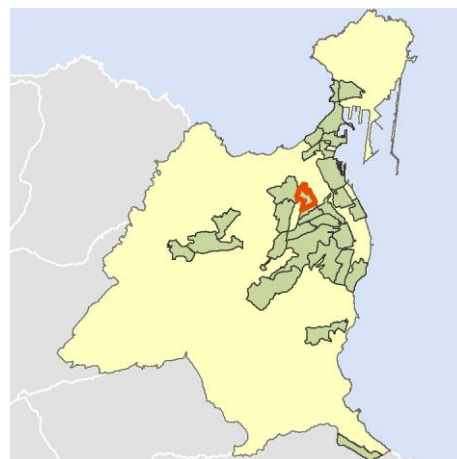
Ficha AEV (Área Estadística Vulnerable): 35016014



Localización en detalle del AEV

Datos básicos

Población del AEV	7.425
Viviendas	3.925
Densidad población (pob/Km ²)	22.540,50
Densidad vivienda (Viv/Ha)	119,15
Superficie (Ha)	32,94
Nº de secciones censales del AEV	7



Localización del AEV dentro del término municipal

Indicadores básicos de vulnerabilidad (IBVU)

	Valor del AEV	Valor de referencia de vulnerabilidad ⁽¹⁾
IBVU Estudios ⁽²⁾	13,72 %	16,38 %
IBVU Viviendas ⁽³⁾	23,82 %	17,50 %
IBVU Paro ⁽⁴⁾	41,87 %	42,33 %

(1) Valor que se ha tomado como referencia de vulnerabilidad para cada IBVU.

(2) IBVU Estudios: Porcentaje de población analfabeta y sin estudios de 16 años o más, sobre el total de población de 16 años o más.

(3) IBVU Vivienda: Porcentaje de viviendas familiares en edificios en estado ruinoso, malo o deficiente, sobre el total de viviendas familiares.

(4) IBVU Paro: Porcentaje de la población de 16 años o más en situación de paro, respecto al total de población activa de 16 años o más.

DATOS SOCIODEMOGRÁFICOS. Sección censal: 3501604047 AEV: 35016014

	Sección censal		AEV	
	Valores absolutos	%	Valores absolutos	%
Población (2011)				
Población total	1.520		7.425	
Población menor de 15 años	240	15,79	1.010	13,60
Población de 16 a 29 años	225	14,80	1.035	13,94
Población de 16 años y más	1.280	84,21	6.340	85,39
Población de 75 años y más	105	6,91	1.070	14,41
Población extranjera	250	16,45	s.d.	s.d.
Población extranjera menor de 15 años	s.d.	s.d.	s.d.	s.d.
Hogares (2011)				
Hogares	565		3.040	
Hogares unipersonales de mayores de 65 años	25	4,42	440	14,47
Hogares con un adulto y uno o más menores	45	7,96	180	5,92
Nivel educativo y situación laboral (2011)				
Población sin estudios	80	6,25	870	13,72
Población activa de 16 años o más	855	56,25	3.750	50,51
Población parada 16 años o más	355	41,52	1.570	41,87
Población activa de 16 a 29 años	140	62,22	s.d.	s.d.
Población parada de 16 a 29 años	s.d.	s.d.	s.d.	s.d.
Población ocupada	500	32,89	2.180	29,36
Población ocupada con carácter eventual	0	0,00	0	0,00
Población ocupada no cualificada	15	3,00	165	7,57
Edificación y vivienda (2011)				
Viviendas familiares	640		3.925	
Viviendas principales	565	88,28	3.040	77,45
Viviendas secundarias	50	7,81	s.d.	s.d.
Viviendas vacías	25	3,91	s.d.	s.d.
Viviendas unifamiliares (5)	0	0,00	15	0,38
Viviendas en edificios de vivienda plurifamiliar (6)	640	100,00	3.890	99,11
Viviendas con superficie menor de 30m ²	0	0,00	0	0,00
Viviendas sin cuarto de aseo con inodoro	10	1,77	50	1,27
Viviendas sin baño o ducha	0	0,00	10	0,25
Viviendas en edificios en estado ruinoso, malo o deficiente	0	0,00	935	23,82
Viviendas en edificios anteriores a 1940	0	0,00	0	0,00
Viviendas en edificios de 4 o más plantas	640	100,00	3.535	90,06
Viv. ppls. en edificios de 4 plantas o más sin ascensor	245	43,36	s.d.	s.d.
Viviendas principales con calefacción individual	s.d.	s.d.	s.d.	s.d.
Viviendas principales con calefacción colectiva	s.d.	s.d.	s.d.	s.d.
Viviendas principales sin calefacción	500	0,00	2.845	93,59
Superficie media útil por habitante (m ²)	31,58		32,47	

DATOS SOCIODEMOGRÁFICOS. Sección censal: 3501604048 AEV: 35016014

	Sección censal		AEV	
	Valores absolutos	%	Valores absolutos	%
Población (2011)				
Población total	1.210		7.425	
Población menor de 15 años	150	12,40	1.010	13,60
Población de 16 a 29 años	125	10,33	1.035	13,94
Población de 16 años y más	1.060	87,60	6.340	85,39
Población de 75 años y más	315	26,03	1.070	14,41
Población extranjera	s.d.	s.d.	s.d.	s.d.
Población extranjera menor de 15 años	s.d.	s.d.	s.d.	s.d.
Hogares (2011)				
Hogares	585		3.040	
Hogares unipersonales de mayores de 65 años	140	23,93	440	14,47
Hogares con un adulto y uno o más menores	15	2,56	180	5,92
Nivel educativo y situación laboral (2011)				
Población sin estudios	200	18,87	870	13,72
Población activa de 16 años o más	490	40,50	3.750	50,51
Población parada 16 años o más	160	32,65	1.570	41,87
Población activa de 16 a 29 años	s.d.	s.d.	s.d.	s.d.
Población parada de 16 a 29 años	s.d.	s.d.	s.d.	s.d.
Población ocupada	330	27,27	2.180	29,36
Población ocupada con carácter eventual	0	0,00	0	0,00
Población ocupada no cualificada	50	15,15	165	7,57
Edificación y vivienda (2011)				
Viviendas familiares	670		3.925	
Viviendas principales	585	87,31	3.040	77,45
Viviendas secundarias	70	10,45	s.d.	s.d.
Viviendas vacías	20	2,99	s.d.	s.d.
Viviendas unifamiliares (5)	15	2,24	15	0,38
Viviendas en edificios de vivienda plurifamiliar (6)	655	97,76	3.890	99,11
Viviendas con superficie menor de 30m ²	0	0,00	0	0,00
Viviendas sin cuarto de aseo con inodoro	15	2,56	50	1,27
Viviendas sin baño o ducha	0	0,00	10	0,25
Viviendas en edificios en estado ruinoso, malo o deficiente	15	2,24	935	23,82
Viviendas en edificios anteriores a 1940	0	0,00	0	0,00
Viviendas en edificios de 4 o más plantas	655	97,76	3.535	90,06
Viv. ppls. en edificios de 4 plantas o más sin ascensor	s.d.	s.d.	s.d.	s.d.
Viviendas principales con calefacción individual	s.d.	s.d.	s.d.	s.d.
Viviendas principales con calefacción colectiva	s.d.	s.d.	s.d.	s.d.
Viviendas principales sin calefacción	560	0,00	2.845	93,59
Superficie media útil por habitante (m ²)	33,22		32,47	

DATOS SOCIODEMOGRÁFICOS. Sección censal: 3501604049 AEV: 35016014

	Sección censal		AEV	
	Valores absolutos	%	Valores absolutos	%
Población (2011)				
Población total	975		7.425	
Población menor de 15 años	135	13,85	1.010	13,60
Población de 16 a 29 años	80	8,21	1.035	13,94
Población de 16 años y más	835	85,64	6.340	85,39
Población de 75 años y más	190	19,49	1.070	14,41
Población extranjera	25	2,56	s.d.	s.d.
Población extranjera menor de 15 años	s.d.	s.d.	s.d.	s.d.
Hogares (2011)				
Hogares	390		3.040	
Hogares unipersonales de mayores de 65 años	95	24,36	440	14,47
Hogares con un adulto y uno o más menores	0	0,00	180	5,92
Nivel educativo y situación laboral (2011)				
Población sin estudios	140	16,77	870	13,72
Población activa de 16 años o más	420	43,08	3.750	50,51
Población parada 16 años o más	220	52,38	1.570	41,87
Población activa de 16 a 29 años	55	68,75	s.d.	s.d.
Población parada de 16 a 29 años	s.d.	s.d.	s.d.	s.d.
Población ocupada	200	20,51	2.180	29,36
Población ocupada con carácter eventual	0	0,00	0	0,00
Población ocupada no cualificada	0	0,00	165	7,57
Edificación y vivienda (2011)				
Viviendas familiares	620		3.925	
Viviendas principales	390	62,90	3.040	77,45
Viviendas secundarias	0	0,00	s.d.	s.d.
Viviendas vacías	230	37,10	s.d.	s.d.
Viviendas unifamiliares (5)	0	0,00	15	0,38
Viviendas en edificios de vivienda plurifamiliar (6)	620	100,00	3.890	99,11
Viviendas con superficie menor de 30m ²	0	0,00	0	0,00
Viviendas sin cuarto de aseo con inodoro	10	2,56	50	1,27
Viviendas sin baño o ducha	10	2,56	10	0,25
Viviendas en edificios en estado ruinoso, malo o deficiente	0	0,00	935	23,82
Viviendas en edificios anteriores a 1940	0	0,00	0	0,00
Viviendas en edificios de 4 o más plantas	620	100,00	3.535	90,06
Viv. ppls. en edificios de 4 plantas o más sin ascensor	s.d.	s.d.	s.d.	s.d.
Viviendas principales con calefacción individual	s.d.	s.d.	s.d.	s.d.
Viviendas principales con calefacción colectiva	s.d.	s.d.	s.d.	s.d.
Viviendas principales sin calefacción	380	0,00	2.845	93,59
Superficie media útil por habitante (m ²)	34,97		32,47	

DATOS SOCIODEMOGRÁFICOS. Sección censal: 3501604050 AEV: 35016014

	Sección censal		AEV	
	Valores absolutos	%	Valores absolutos	%
Población (2011)				
Población total	1.020		7.425	
Población menor de 15 años	135	13,24	1.010	13,60
Población de 16 a 29 años	185	18,14	1.035	13,94
Población de 16 años y más	890	87,25	6.340	85,39
Población de 75 años y más	95	9,31	1.070	14,41
Población extranjera	180	17,65	s.d.	s.d.
Población extranjera menor de 15 años	s.d.	s.d.	s.d.	s.d.
Hogares (2011)				
Hogares	405		3.040	
Hogares unipersonales de mayores de 65 años	60	14,81	440	14,47
Hogares con un adulto y uno o más menores	40	9,88	180	5,92
Nivel educativo y situación laboral (2011)				
Población sin estudios	75	8,43	870	13,72
Población activa de 16 años o más	565	55,39	3.750	50,51
Población parada 16 años o más	230	40,71	1.570	41,87
Población activa de 16 a 29 años	130	70,27	s.d.	s.d.
Población parada de 16 a 29 años	s.d.	s.d.	s.d.	s.d.
Población ocupada	335	32,84	2.180	29,36
Población ocupada con carácter eventual	0	0,00	0	0,00
Población ocupada no cualificada	0	0,00	165	7,57
Edificación y vivienda (2011)				
Viviendas familiares	600		3.925	
Viviendas principales	405	67,50	3.040	77,45
Viviendas secundarias	30	5,00	s.d.	s.d.
Viviendas vacías	170	28,33	s.d.	s.d.
Viviendas unifamiliares (5)	0	0,00	15	0,38
Viviendas en edificios de vivienda plurifamiliar (6)	580	96,67	3.890	99,11
Viviendas con superficie menor de 30m ²	0	0,00	0	0,00
Viviendas sin cuarto de aseo con inodoro	15	3,70	50	1,27
Viviendas sin baño o ducha	0	0,00	10	0,25
Viviendas en edificios en estado ruinoso, malo o deficiente	490	81,67	935	23,82
Viviendas en edificios anteriores a 1940	0	0,00	0	0,00
Viviendas en edificios de 4 o más plantas	595	99,17	3.535	90,06
Viv. ppls. en edificios de 4 plantas o más sin ascensor	s.d.	s.d.	s.d.	s.d.
Viviendas principales con calefacción individual	s.d.	s.d.	s.d.	s.d.
Viviendas principales con calefacción colectiva	s.d.	s.d.	s.d.	s.d.
Viviendas principales sin calefacción	390	0,00	2.845	93,59
Superficie media útil por habitante (m ²)	44,12		32,47	

DATOS SOCIODEMOGRÁFICOS. Sección censal: 3501604051 AEV: 35016014

	Sección censal		AEV	
	Valores absolutos	%	Valores absolutos	%
Población (2011)				
Población total	695		7.425	
Población menor de 15 años	0	0,00	1.010	13,60
Población de 16 a 29 años	130	18,71	1.035	13,94
Población de 16 años y más	620	89,21	6.340	85,39
Población de 75 años y más	80	11,51	1.070	14,41
Población extranjera	15	2,16	s.d.	s.d.
Población extranjera menor de 15 años	s.d.	s.d.	s.d.	s.d.
Hogares (2011)				
Hogares	260		3.040	
Hogares unipersonales de mayores de 65 años	20	7,69	440	14,47
Hogares con un adulto y uno o más menores	0	0,00	180	5,92
Nivel educativo y situación laboral (2011)				
Población sin estudios	100	16,13	870	13,72
Población activa de 16 años o más	375	53,96	3.750	50,51
Población parada 16 años o más	170	45,33	1.570	41,87
Población activa de 16 a 29 años	95	73,08	s.d.	s.d.
Población parada de 16 a 29 años	s.d.	s.d.	s.d.	s.d.
Población ocupada	205	29,50	2.180	29,36
Población ocupada con carácter eventual	0	0,00	0	0,00
Población ocupada no cualificada	10	4,88	165	7,57
Edificación y vivienda (2011)				
Viviendas familiares	360		3.925	
Viviendas principales	260	72,22	3.040	77,45
Viviendas secundarias	s.d.	s.d.	s.d.	s.d.
Viviendas vacías	s.d.	s.d.	s.d.	s.d.
Viviendas unifamiliares (5)	0	0,00	15	0,38
Viviendas en edificios de vivienda plurifamiliar (6)	360	100,00	3.890	99,11
Viviendas con superficie menor de 30m ²	0	0,00	0	0,00
Viviendas sin cuarto de aseo con inodoro	0	0,00	50	1,27
Viviendas sin baño o ducha	0	0,00	10	0,25
Viviendas en edificios en estado ruinoso, malo o deficiente	0	0,00	935	23,82
Viviendas en edificios anteriores a 1940	0	0,00	0	0,00
Viviendas en edificios de 4 o más plantas	310	86,11	3.535	90,06
Viv. ppls. en edificios de 4 plantas o más sin ascensor	s.d.	s.d.	s.d.	s.d.
Viviendas principales con calefacción individual	s.d.	s.d.	s.d.	s.d.
Viviendas principales con calefacción colectiva	s.d.	s.d.	s.d.	s.d.
Viviendas principales sin calefacción	240	0,00	2.845	93,59
Superficie media útil por habitante (m ²)	31,08		32,47	

DATOS SOCIODEMOGRÁFICOS. Sección censal: 3501604052 AEV: 35016014

	Sección censal		AEV	
	Valores absolutos	%	Valores absolutos	%
Población (2011)				
Población total	1.185		7.425	
Población menor de 15 años	195	16,46	1.010	13,60
Población de 16 a 29 años	160	13,50	1.035	13,94
Población de 16 años y más	990	83,54	6.340	85,39
Población de 75 años y más	160	13,50	1.070	14,41
Población extranjera	20	1,69	s.d.	s.d.
Población extranjera menor de 15 años	s.d.	s.d.	s.d.	s.d.
Hogares (2011)				
Hogares	485		3.040	
Hogares unipersonales de mayores de 65 años	50	10,31	440	14,47
Hogares con un adulto y uno o más menores	55	11,34	180	5,92
Nivel educativo y situación laboral (2011)				
Población sin estudios	165	16,67	870	13,72
Población activa de 16 años o más	625	52,74	3.750	50,51
Población parada 16 años o más	255	40,80	1.570	41,87
Población activa de 16 a 29 años	120	75,00	s.d.	s.d.
Población parada de 16 a 29 años	s.d.	s.d.	s.d.	s.d.
Población ocupada	370	31,22	2.180	29,36
Población ocupada con carácter eventual	0	0,00	0	0,00
Población ocupada no cualificada	35	9,46	165	7,57
Edificación y vivienda (2011)				
Viviendas familiares	520		3.925	
Viviendas principales	485	93,27	3.040	77,45
Viviendas secundarias	0	0,00	s.d.	s.d.
Viviendas vacías	35	6,73	s.d.	s.d.
Viviendas unifamiliares (5)	0	0,00	15	0,38
Viviendas en edificios de vivienda plurifamiliar (6)	520	100,00	3.890	99,11
Viviendas con superficie menor de 30m ²	0	0,00	0	0,00
Viviendas sin cuarto de aseo con inodoro	0	0,00	50	1,27
Viviendas sin baño o ducha	0	0,00	10	0,25
Viviendas en edificios en estado ruinoso, malo o deficiente	430	82,69	935	23,82
Viviendas en edificios anteriores a 1940	0	0,00	0	0,00
Viviendas en edificios de 4 o más plantas	365	70,19	3.535	90,06
Viv. ppls. en edificios de 4 plantas o más sin ascensor	s.d.	s.d.	s.d.	s.d.
Viviendas principales con calefacción individual	s.d.	s.d.	s.d.	s.d.
Viviendas principales con calefacción colectiva	s.d.	s.d.	s.d.	s.d.
Viviendas principales sin calefacción	450	0,00	2.845	93,59
Superficie media útil por habitante (m ²)	24,14		32,47	

DATOS SOCIODEMOGRÁFICOS. Sección censal: 3501604053 AEV: 35016014

	Sección censal		AEV	
	Valores absolutos	%	Valores absolutos	%
Población (2011)				
Población total	820		7.425	
Población menor de 15 años	155	18,90	1.010	13,60
Población de 16 a 29 años	130	15,85	1.035	13,94
Población de 16 años y más	665	81,10	6.340	85,39
Población de 75 años y más	125	15,24	1.070	14,41
Población extranjera	s.d.	s.d.	s.d.	s.d.
Población extranjera menor de 15 años	s.d.	s.d.	s.d.	s.d.
Hogares (2011)				
Hogares	350		3.040	
Hogares unipersonales de mayores de 65 años	50	14,29	440	14,47
Hogares con un adulto y uno o más menores	25	7,14	180	5,92
Nivel educativo y situación laboral (2011)				
Población sin estudios	110	16,54	870	13,72
Población activa de 16 años o más	420	51,22	3.750	50,51
Población parada 16 años o más	180	42,86	1.570	41,87
Población activa de 16 a 29 años	120	92,31	s.d.	s.d.
Población parada de 16 a 29 años	s.d.	s.d.	s.d.	s.d.
Población ocupada	240	29,27	2.180	29,36
Población ocupada con carácter eventual	0	0,00	0	0,00
Población ocupada no cualificada	55	22,92	165	7,57
Edificación y vivienda (2011)				
Viviendas familiares	515		3.925	
Viviendas principales	350	67,96	3.040	77,45
Viviendas secundarias	0	0,00	s.d.	s.d.
Viviendas vacías	165	32,04	s.d.	s.d.
Viviendas unifamiliares (5)	0	0,00	15	0,38
Viviendas en edificios de vivienda plurifamiliar (6)	515	100,00	3.890	99,11
Viviendas con superficie menor de 30m ²	0	0,00	0	0,00
Viviendas sin cuarto de aseo con inodoro	0	0,00	50	1,27
Viviendas sin baño o ducha	0	0,00	10	0,25
Viviendas en edificios en estado ruinoso, malo o deficiente	0	0,00	935	23,82
Viviendas en edificios anteriores a 1940	0	0,00	0	0,00
Viviendas en edificios de 4 o más plantas	350	67,96	3.535	90,06
Viv. ppls. en edificios de 4 plantas o más sin ascensor	s.d.	s.d.	s.d.	s.d.
Viviendas principales con calefacción individual	s.d.	s.d.	s.d.	s.d.
Viviendas principales con calefacción colectiva	s.d.	s.d.	s.d.	s.d.
Viviendas principales sin calefacción	325	0,00	2.845	93,59
Superficie media útil por habitante (m ²)	31,40		32,47	

INDICADORES DE VULNERABILIDAD AEV: 35016014

	AEV	Municipio	Comunidad Autónoma	España
Vulnerabilidad sociodemográfica				
% de población de 75 años y más años	14,41	7,12	6,14	8,71
% de hogares unipersonales de mayores de 65 años	14,47	8,18	6,79	9,45
% de hogares con un adulto y uno o más menores	5,92	7,54	6,90	4,83
% de población extranjera (7)	s.d.	7,64	13,30	11,26
% de población extranjera menor de 15 años (8)	s.d.	5,20	5,20	12,30
Vulnerabilidad socioeconómica				
% de población en paro (IBVU)	41,87	35,36	34,61	29,64
% de población juvenil en paro (9)	s.d.	52,77	49,87	44,81
% de ocupados eventuales	0,00	0,39	21,77	19,35
% de ocupados no cualificados	7,57	10,88	12,93	11,03
% de población sin estudios (IBVU)	13,72	8,76	10,65	10,92
Vulnerabilidad residencial				
% de viviendas con una superficie menor de 30 m ²	0,00	0,14	0,60	0,28
Superficie media útil por habitante (m ²)	32,47	57,99	57,62	51,82
% de viviendas sin cuarto de aseo con inodoro	1,27	0,93	0,80	0,41
% de viviendas sin baño o ducha	0,25	0,54	0,80	0,37
% de viviendas en estado ruinoso, malo o deficiente (IBVU)	23,82	18,57	9,55	6,99
% de viviendas en edificios anteriores a 1940	0,00	4,94	6,89	13,20
% de viv. ppales. en edificios de 4 o más plantas sin ascensor	s.d.	96,95	34,84	25,50
% de viviendas principales sin calefacción	93,59	29,28	96,86	43,14

Definiciones y Síntesis Metodológica

ESTE CATÁLOGO REFERIDO A 2011 SÓLO IDENTIFICA ÁREAS ESTADÍSTICAS VULNERABLES (AEV), NO BARRIOS VULNERABLES

ÁREA ESTADÍSTICA VULNERABLE (AEV):

Agrupación de secciones censales colindantes y de cierta homogeneidad urbanística, de entre 3.500 y 15.000 habitantes en las que, al menos, uno de los tres Indicadores Básicos de Vulnerabilidad Urbana (IBVU Estudios, IBVU Vivienda o IBVU Paro) del conjunto supera el valor establecido como referencia de vulnerabilidad.

- IBVU Estudios: Porcentaje de población analfabeta y sin estudios de 16 años o más, sobre el total de población de 16 años o más. Valor de referencia de vulnerabilidad (2011): 16,38%.

- IBVU Vivienda: Porcentaje de viviendas familiares (principales, secundarias, vacías) en edificios en estado ruinoso, malo o deficiente, sobre el total de viviendas familiares (principales, secundarias, vacías). Valor de referencia de vulnerabilidad (2011): 17,50 %.

- IBVU Paro: Porcentaje de la población de 16 años o más en situación de paro, respecto al total de población activa de 16 años o más. Valor de referencia de vulnerabilidad (2011): 42,33 %.

Las Áreas Estadísticas Vulnerables (AEV) son el resultado de un análisis detallado de los tres Indicadores Básicos de Vulnerabilidad Urbana (IBVU) sobre las secciones censales, realizado en gabinete, teniendo en cuenta el soporte urbano real, y por tanto definiendo continuidades, delimitando barreras y realizando, dentro de lo que permite la fotografía aérea, un primer análisis de la homogeneidad morfológica de los espacios.

BARRIO VULNERABLE (BV) (Sólo 2001):

Se entiende por Barrio Vulnerable (BV) un conjunto urbano de cierta homogeneidad y continuidad urbanística, delimitado partiendo siempre de un Área Estadística Vulnerable (AEV), pero perfilando esta delimitación estadística en base a los 3 IBVU mencionados desde el punto de vista urbanístico, buscando por tanto una mayor correspondencia con los tejidos morfológicos de las ciudades. La delimitación de Barrios Vulnerables se realizó sólo en el Catálogo de 2001, partiendo de las Áreas Estadísticas Vulnerables previamente identificadas en 2001, perfilando su delimitación con trabajo de campo y la información aportada por los técnicos municipales contactados en cada Ayuntamiento, quedando definida la delimitación de cada BV en función de estos datos. El Catálogo de 2001 incluía, para cada uno de estos BV una "Descripción Urbanística", que trataba de reflejar su realidad actual tanto urbana como social.

El presente Catálogo de 2011 sólo contempla la delimitación de AEV de 2011, sin que se haya realizado la delimitación de BV ni las correspondientes fichas de "Descripción Urbanística" de 2011. No obstante, y para comparar la evolución de los BV identificados en 2001, en la ficha de cada AEV de 2011 se recoge la delimitación de BV de 2001, si hubiera coincidencia aproximada.

SÍNTESIS METODOLÓGICA (2011):

El cuerpo de estudio del Catálogo de Barrios Vulnerables de 2011 sigue el criterio establecido en los Catálogos anteriores: centrándose en los municipios mayores de 50.000 habitantes y capitales de provincia. De este modo, el ámbito de análisis del Catálogo de 2011 cuenta con un total de 147 ciudades, 8 más que en el Catálogo de 2001 y 30 más que en el Catálogo de 1991.

Los trabajos del Catálogo de 2011, siguen la misma metodología que los de 1991, 2001, y 2006, con la única particularidad de que sólo identifican las Áreas Estadísticas Vulnerables, sin realizar el análisis urbanístico detallado que permitía identificar a partir de ellas los Barrios Vulnerables.

Para su desarrollo se ha partido del análisis de la evolución de los Barrios Vulnerables identificados en 2001, viendo primero si seguían o no siendo vulnerables en el año 2011. Posteriormente, se han identificado las nuevas Áreas Estadísticas Vulnerables no coincidentes con Barrios Vulnerables identificados en el Catálogo de 2001, incluyendo también las ciudades que no contaban con Barrios Vulnerables en 2001.

Una vez identificadas las secciones censales que, en cada una de las fechas de estudio, superan los umbrales de referencia (para uno o varios de los 3 Indicadores Básicos de Vulnerabilidad Urbana IBVU), se procede a agrupar estas secciones en Áreas Estadísticas Vulnerables (AEV).

La metodología detallada completa puede consultarse en:

http://www.fomento.gob.es/MFOM.BarriosVulnerables/static/adjunto/Sintesis_metodologica_general_catalogo_bbv.pdf

NOTAS:

- (5) Viviendas Unifamiliares: Número de viviendas en edificios con uso predominantemente residencial que sólo tienen una vivienda.
- (6) Viviendas en edificios de Vivienda Plurifamiliar: Número de viviendas en edificios con uso predominantemente residencial que tienen más un inmueble. (El Censo de 2011 define Inmueble como: Unidad operativa usada en el cuaderno de recorrido del agente censal, que corresponde, según su uso, a una vivienda o un local. Cada inmueble se corresponde con una combinación diferente de los valores de planta y puerta).
- (7) Porcentaje de Población Extranjera: Porcentaje de personas de nacionalidad extranjera, respecto al total de población. (%)
- (8) Porcentaje de Población Extranjera menor de 15 años: Porcentaje de menores de 15 años de edad con nacionalidad extranjera, respecto al total de población menor de 15 años. (%)
- (9) Porcentaje de Población juvenil en paro: Porcentaje de la población de 16 a 29 años en situación de paro respecto al total de población activa de 16 a 29 años. (%)