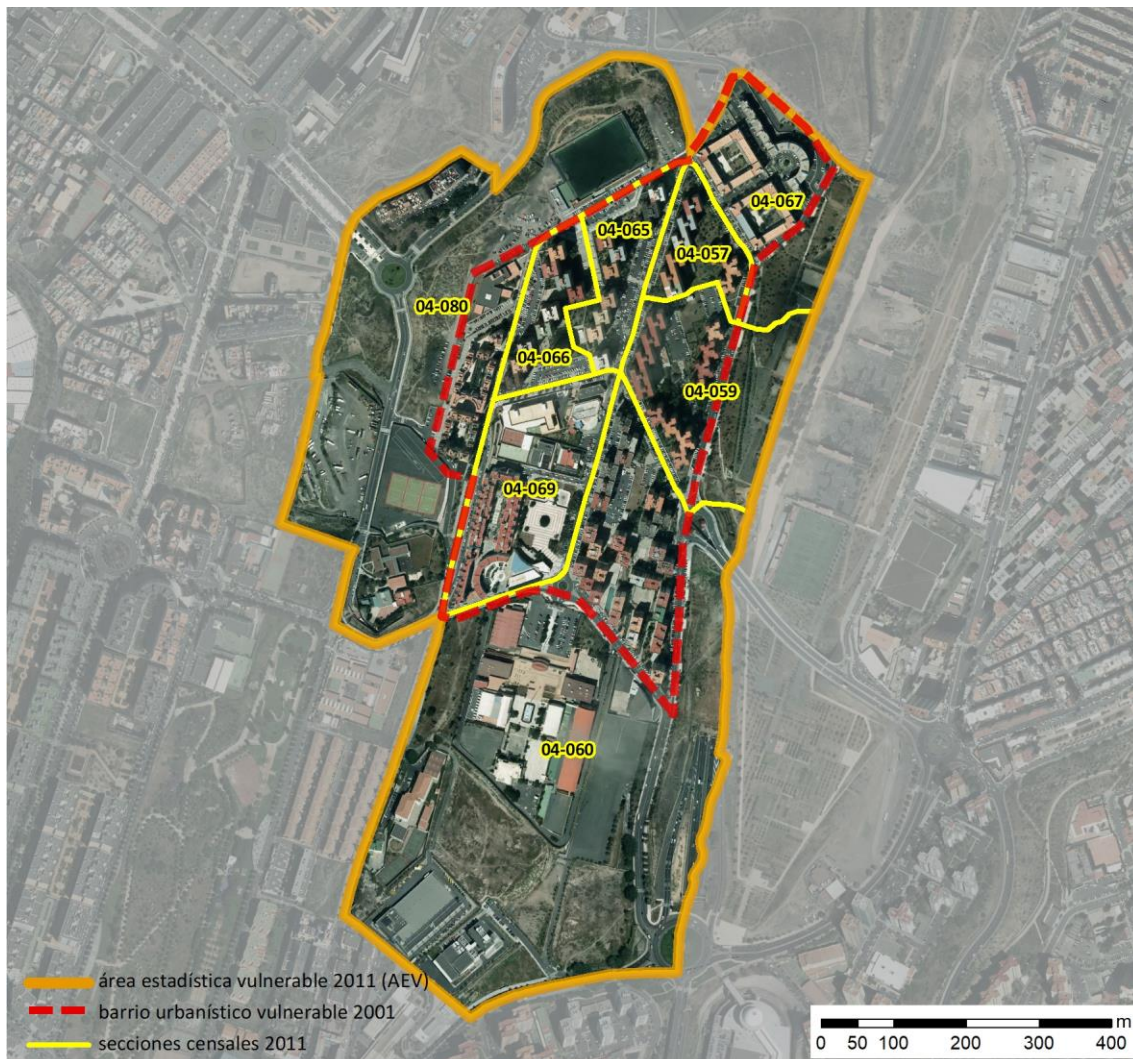


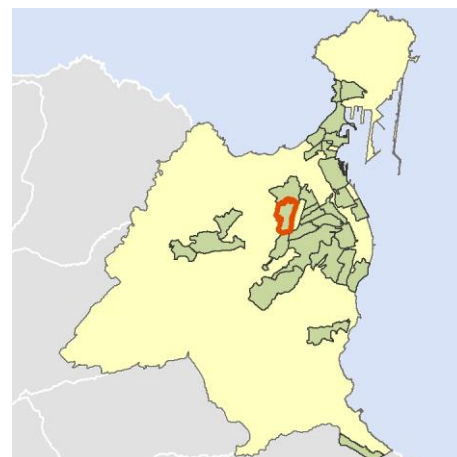
Ficha AEV (Área Estadística Vulnerable): 35016015



Localización en detalle del AEV

Datos básicos

Población del AEV	10.060
Viviendas	3.670
Densidad población (pob/Km ²)	15.763,92
Densidad vivienda (Viv/Ha)	57,51
Superficie (Ha)	63,82
Nº de secciones censales del AEV	8



Localización del AEV dentro del término municipal

Indicadores básicos de vulnerabilidad (IBVU)

	Valor del AEV	Valor de referencia de vulnerabilidad ⁽¹⁾
IBVU Estudios ⁽²⁾	10,44 %	16,38 %
IBVU Viviendas ⁽³⁾	23,71 %	17,50 %
IBVU Paro ⁽⁴⁾	46,30 %	42,33 %

(1) Valor que se ha tomado como referencia de vulnerabilidad para cada IBVU.

(2) IBVU Estudios: Porcentaje de población analfabeta y sin estudios de 16 años o más, sobre el total de población de 16 años o más.

(3) IBVU Vivienda: Porcentaje de viviendas familiares en edificios en estado ruinoso, malo o deficiente, sobre el total de viviendas familiares.

(4) IBVU Paro: Porcentaje de la población de 16 años o más en situación de paro, respecto al total de población activa de 16 años o más.

DATOS SOCIODEMOGRÁFICOS. Sección censal: 3501604057 AEV: 35016015

	Sección censal		AEV	
	Valores absolutos	%	Valores absolutos	%
Población (2011)				
Población total	895		10.060	
Población menor de 15 años	0	0,00	1.075	10,69
Población de 16 a 29 años	155	17,32	2.055	20,43
Población de 16 años y más	735	82,12	8.715	86,63
Población de 75 años y más	0	0,00	s.d.	s.d.
Población extranjera	210	23,46	s.d.	s.d.
Población extranjera menor de 15 años	s.d.	s.d.	s.d.	s.d.
Hogares (2011)				
Hogares	350		3.570	
Hogares unipersonales de mayores de 65 años	15	4,29	155	4,34
Hogares con un adulto y uno o más menores	10	2,86	280	7,84
Nivel educativo y situación laboral (2011)				
Población sin estudios	45	6,12	910	10,44
Población activa de 16 años o más	575	64,25	5.615	55,82
Población parada 16 años o más	350	60,87	2.600	46,30
Población activa de 16 a 29 años	155	100,00	1.355	65,94
Población parada de 16 a 29 años	s.d.	s.d.	s.d.	s.d.
Población ocupada	225	25,14	3.015	29,97
Población ocupada con carácter eventual	25	11,11	75	2,49
Población ocupada no cualificada	50	22,22	425	14,10
Edificación y vivienda (2011)				
Viviendas familiares	350		3.670	
Viviendas principales	350	100,00	3.570	97,28
Viviendas secundarias	s.d.	s.d.	s.d.	s.d.
Viviendas vacías	s.d.	s.d.	s.d.	s.d.
Viviendas unifamiliares (5)	0	0,00	0	0,00
Viviendas en edificios de vivienda plurifamiliar (6)	350	100,00	3.670	100,00
Viviendas con superficie menor de 30m ²	0	0,00	0	0,00
Viviendas sin cuarto de aseo con inodoro	0	0,00	0	0,00
Viviendas sin baño o ducha	0	0,00	0	0,00
Viviendas en edificios en estado ruinoso, malo o deficiente	25	7,14	870	23,71
Viviendas en edificios anteriores a 1940	0	0,00	0	0,00
Viviendas en edificios de 4 o más plantas	350	100,00	3.665	99,86
Viv. ppls. en edificios de 4 plantas o más sin ascensor	0	0,00	60	1,68
Viviendas principales con calefacción individual	s.d.	s.d.	s.d.	s.d.
Viviendas principales con calefacción colectiva	s.d.	s.d.	s.d.	s.d.
Viviendas principales sin calefacción	350	0,00	3.255	91,18
Superficie media útil por habitante (m ²)	29,33		27,36	

DATOS SOCIODEMOGRÁFICOS. Sección censal: 3501604059 AEV: 35016015

Población (2011)	Sección censal		AEV	
	Valores absolutos	%	Valores absolutos	%
Población total	1.150		10.060	
Población menor de 15 años	65	5,65	1.075	10,69
Población de 16 a 29 años	170	14,78	2.055	20,43
Población de 16 años y más	1.080	93,91	8.715	86,63
Población de 75 años y más	95	8,26	s.d.	s.d.
Población extranjera	20	1,74	s.d.	s.d.
Población extranjera menor de 15 años	s.d.	s.d.	s.d.	s.d.
Hogares (2011)				
Hogares	515		3.570	
Hogares unipersonales de mayores de 65 años	30	5,83	155	4,34
Hogares con un adulto y uno o más menores	15	2,91	280	7,84
Nivel educativo y situación laboral (2011)				
Población sin estudios	95	8,80	910	10,44
Población activa de 16 años o más	540	46,96	5.615	55,82
Población parada 16 años o más	225	41,67	2.600	46,30
Población activa de 16 a 29 años	115	67,65	1.355	65,94
Población parada de 16 a 29 años	s.d.	s.d.	s.d.	s.d.
Población ocupada	315	27,39	3.015	29,97
Población ocupada con carácter eventual	0	0,00	75	2,49
Población ocupada no cualificada	30	9,52	425	14,10
Edificación y vivienda (2011)				
Viviendas familiares	515		3.670	
Viviendas principales	515	100,00	3.570	97,28
Viviendas secundarias	0	0,00	s.d.	s.d.
Viviendas vacías	0	0,00	s.d.	s.d.
Viviendas unifamiliares (5)	0	0,00	0	0,00
Viviendas en edificios de vivienda plurifamiliar (6)	515	100,00	3.670	100,00
Viviendas con superficie menor de 30m ²	0	0,00	0	0,00
Viviendas sin cuarto de aseo con inodoro	0	0,00	0	0,00
Viviendas sin baño o ducha	0	0,00	0	0,00
Viviendas en edificios en estado ruinoso, malo o deficiente	0	0,00	870	23,71
Viviendas en edificios anteriores a 1940	0	0,00	0	0,00
Viviendas en edificios de 4 o más plantas	515	100,00	3.665	99,86
Viv. ppls. en edificios de 4 plantas o más sin ascensor	0	0,00	60	1,68
Viviendas principales con calefacción individual	s.d.	s.d.	s.d.	s.d.
Viviendas principales con calefacción colectiva	s.d.	s.d.	s.d.	s.d.
Viviendas principales sin calefacción	505	0,00	3.255	91,18
Superficie media útil por habitante (m ²)	33,59		27,36	

DATOS SOCIODEMOGRÁFICOS. Sección censal: 3501604060 AEV: 35016015

	Sección censal		AEV	
	Valores absolutos	%	Valores absolutos	%
Población (2011)				
Población total	2.360		10.060	
Población menor de 15 años	450	19,07	1.075	10,69
Población de 16 a 29 años	350	14,83	2.055	20,43
Población de 16 años y más	1.905	80,72	8.715	86,63
Población de 75 años y más	120	5,08	s.d.	s.d.
Población extranjera	245	10,38	s.d.	s.d.
Población extranjera menor de 15 años	15	3,33	s.d.	s.d.
Hogares (2011)				
Hogares	920		3.570	
Hogares unipersonales de mayores de 65 años	65	7,07	155	4,34
Hogares con un adulto y uno o más menores	70	7,61	280	7,84
Nivel educativo y situación laboral (2011)				
Población sin estudios	320	16,80	910	10,44
Población activa de 16 años o más	1.225	51,91	5.615	55,82
Población parada 16 años o más	425	34,69	2.600	46,30
Población activa de 16 a 29 años	195	55,71	1.355	65,94
Población parada de 16 a 29 años	s.d.	s.d.	s.d.	s.d.
Población ocupada	800	33,90	3.015	29,97
Población ocupada con carácter eventual	35	4,38	75	2,49
Población ocupada no cualificada	75	9,38	425	14,10
Edificación y vivienda (2011)				
Viviendas familiares	920		3.670	
Viviendas principales	920	100,00	3.570	97,28
Viviendas secundarias	0	0,00	s.d.	s.d.
Viviendas vacías	0	0,00	s.d.	s.d.
Viviendas unifamiliares (5)	0	0,00	0	0,00
Viviendas en edificios de vivienda plurifamiliar (6)	920	100,00	3.670	100,00
Viviendas con superficie menor de 30m ²	0	0,00	0	0,00
Viviendas sin cuarto de aseo con inodoro	0	0,00	0	0,00
Viviendas sin baño o ducha	0	0,00	0	0,00
Viviendas en edificios en estado ruinoso, malo o deficiente	0	0,00	870	23,71
Viviendas en edificios anteriores a 1940	0	0,00	0	0,00
Viviendas en edificios de 4 o más plantas	915	99,46	3.665	99,86
Viv. ppls. en edificios de 4 plantas o más sin ascensor	0	0,00	60	1,68
Viviendas principales con calefacción individual	s.d.	s.d.	s.d.	s.d.
Viviendas principales con calefacción colectiva	s.d.	s.d.	s.d.	s.d.
Viviendas principales sin calefacción	785	0,00	3.255	91,18
Superficie media útil por habitante (m ²)	31,19		27,36	

DATOS SOCIODEMOGRÁFICOS. Sección censal: 3501604065 AEV: 35016015

	Sección censal		AEV	
	Valores absolutos	%	Valores absolutos	%
Población (2011)				
Población total	1.315		10.060	
Población menor de 15 años	140	10,65	1.075	10,69
Población de 16 a 29 años	230	17,49	2.055	20,43
Población de 16 años y más	1.175	89,35	8.715	86,63
Población de 75 años y más	0	0,00	s.d.	s.d.
Población extranjera	110	8,37	s.d.	s.d.
Población extranjera menor de 15 años	20	14,29	s.d.	s.d.
Hogares (2011)				
Hogares	450		3.570	
Hogares unipersonales de mayores de 65 años	35	7,78	155	4,34
Hogares con un adulto y uno o más menores	35	7,78	280	7,84
Nivel educativo y situación laboral (2011)				
Población sin estudios	70	5,98	910	10,44
Población activa de 16 años o más	800	60,84	5.615	55,82
Población parada 16 años o más	390	48,75	2.600	46,30
Población activa de 16 a 29 años	165	71,74	1.355	65,94
Población parada de 16 a 29 años	s.d.	s.d.	s.d.	s.d.
Población ocupada	410	31,18	3.015	29,97
Población ocupada con carácter eventual	0	0,00	75	2,49
Población ocupada no cualificada	50	12,20	425	14,10
Edificación y vivienda (2011)				
Viviendas familiares	550		3.670	
Viviendas principales	450	81,82	3.570	97,28
Viviendas secundarias	30	5,45	s.d.	s.d.
Viviendas vacías	75	13,64	s.d.	s.d.
Viviendas unifamiliares (5)	0	0,00	0	0,00
Viviendas en edificios de vivienda plurifamiliar (6)	550	100,00	3.670	100,00
Viviendas con superficie menor de 30m ²	0	0,00	0	0,00
Viviendas sin cuarto de aseo con inodoro	0	0,00	0	0,00
Viviendas sin baño o ducha	0	0,00	0	0,00
Viviendas en edificios en estado ruinoso, malo o deficiente	280	50,91	870	23,71
Viviendas en edificios anteriores a 1940	0	0,00	0	0,00
Viviendas en edificios de 4 o más plantas	550	100,00	3.665	99,86
Viv. ppls. en edificios de 4 plantas o más sin ascensor	0	0,00	60	1,68
Viviendas principales con calefacción individual	s.d.	s.d.	s.d.	s.d.
Viviendas principales con calefacción colectiva	s.d.	s.d.	s.d.	s.d.
Viviendas principales sin calefacción	435	0,00	3.255	91,18
Superficie media útil por habitante (m ²)	31,37		27,36	

DATOS SOCIODEMOGRÁFICOS. Sección censal: 3501604066 AEV: 35016015

	Sección censal		AEV	
	Valores absolutos	%	Valores absolutos	%
Población (2011)				
Población total	975		10.060	
Población menor de 15 años	105	10,77	1.075	10,69
Población de 16 a 29 años	265	27,18	2.055	20,43
Población de 16 años y más	865	88,72	8.715	86,63
Población de 75 años y más	0	0,00	s.d.	s.d.
Población extranjera	25	2,56	s.d.	s.d.
Población extranjera menor de 15 años	s.d.	s.d.	s.d.	s.d.
Hogares (2011)				
Hogares	330		3.570	
Hogares unipersonales de mayores de 65 años	10	3,03	155	4,34
Hogares con un adulto y uno o más menores	50	15,15	280	7,84
Nivel educativo y situación laboral (2011)				
Población sin estudios	90	10,40	910	10,44
Población activa de 16 años o más	585	60,00	5.615	55,82
Población parada 16 años o más	280	47,86	2.600	46,30
Población activa de 16 a 29 años	135	50,94	1.355	65,94
Población parada de 16 a 29 años	s.d.	s.d.	s.d.	s.d.
Población ocupada	305	31,28	3.015	29,97
Población ocupada con carácter eventual	10	3,28	75	2,49
Población ocupada no cualificada	45	14,75	425	14,10
Edificación y vivienda (2011)				
Viviendas familiares	330		3.670	
Viviendas principales	330	100,00	3.570	97,28
Viviendas secundarias	s.d.	s.d.	s.d.	s.d.
Viviendas vacías	s.d.	s.d.	s.d.	s.d.
Viviendas unifamiliares (5)	0	0,00	0	0,00
Viviendas en edificios de vivienda plurifamiliar (6)	330	100,00	3.670	100,00
Viviendas con superficie menor de 30m ²	0	0,00	0	0,00
Viviendas sin cuarto de aseo con inodoro	0	0,00	0	0,00
Viviendas sin baño o ducha	0	0,00	0	0,00
Viviendas en edificios en estado ruinoso, malo o deficiente	0	0,00	870	23,71
Viviendas en edificios anteriores a 1940	0	0,00	0	0,00
Viviendas en edificios de 4 o más plantas	330	100,00	3.665	99,86
Viv. ppls. en edificios de 4 plantas o más sin ascensor	0	0,00	60	1,68
Viviendas principales con calefacción individual	s.d.	s.d.	s.d.	s.d.
Viviendas principales con calefacción colectiva	s.d.	s.d.	s.d.	s.d.
Viviendas principales sin calefacción	285	0,00	3.255	91,18
Superficie media útil por habitante (m ²)	25,38		27,36	

DATOS SOCIODEMOGRÁFICOS. Sección censal: 3501604067 AEV: 35016015

Población (2011)	Sección censal		AEV	
	Valores absolutos	%	Valores absolutos	%
Población total	990		10.060	
Población menor de 15 años	60	6,06	1.075	10,69
Población de 16 a 29 años	315	31,82	2.055	20,43
Población de 16 años y más	935	94,44	8.715	86,63
Población de 75 años y más	0	0,00	s.d.	s.d.
Población extranjera	s.d.	s.d.	s.d.	s.d.
Población extranjera menor de 15 años	s.d.	s.d.	s.d.	s.d.
Hogares (2011)				
Hogares	255		3.570	
Hogares unipersonales de mayores de 65 años	0	0,00	155	4,34
Hogares con un adulto y uno o más menores	0	0,00	280	7,84
Nivel educativo y situación laboral (2011)				
Población sin estudios	135	14,52	910	10,44
Población activa de 16 años o más	585	59,09	5.615	55,82
Población parada 16 años o más	385	65,81	2.600	46,30
Población activa de 16 a 29 años	250	79,37	1.355	65,94
Población parada de 16 a 29 años	160	64,00	s.d.	s.d.
Población ocupada	200	20,20	3.015	29,97
Población ocupada con carácter eventual	0	0,00	75	2,49
Población ocupada no cualificada	50	25,00	425	14,10
Edificación y vivienda (2011)				
Viviendas familiares	255		3.670	
Viviendas principales	255	100,00	3.570	97,28
Viviendas secundarias	s.d.	s.d.	s.d.	s.d.
Viviendas vacías	s.d.	s.d.	s.d.	s.d.
Viviendas unifamiliares (5)	0	0,00	0	0,00
Viviendas en edificios de vivienda plurifamiliar (6)	255	100,00	3.670	100,00
Viviendas con superficie menor de 30m ²	0	0,00	0	0,00
Viviendas sin cuarto de aseo con inodoro	0	0,00	0	0,00
Viviendas sin baño o ducha	0	0,00	0	0,00
Viviendas en edificios en estado ruinoso, malo o deficiente	255	100,00	870	23,71
Viviendas en edificios anteriores a 1940	0	0,00	0	0,00
Viviendas en edificios de 4 o más plantas	255	100,00	3.665	99,86
Viv. pples. en edificios de 4 plantas o más sin ascensor	60	23,53	60	1,68
Viviendas principales con calefacción individual	s.d.	s.d.	s.d.	s.d.
Viviendas principales con calefacción colectiva	s.d.	s.d.	s.d.	s.d.
Viviendas principales sin calefacción	235	0,00	3.255	91,18
Superficie media útil por habitante (m ²)	18,03		27,36	

DATOS SOCIODEMOGRÁFICOS. Sección censal: 3501604069 AEV: 35016015

	Sección censal		AEV	
	Valores absolutos	%	Valores absolutos	%
Población (2011)				
Población total	730		10.060	
Población menor de 15 años	0	0,00	1.075	10,69
Población de 16 a 29 años	200	27,40	2.055	20,43
Población de 16 años y más	635	86,99	8.715	86,63
Población de 75 años y más	s.d.	s.d.	s.d.	s.d.
Población extranjera	s.d.	s.d.	s.d.	s.d.
Población extranjera menor de 15 años	s.d.	s.d.	s.d.	s.d.
Hogares (2011)				
Hogares	200		3.570	
Hogares unipersonales de mayores de 65 años	0	0,00	155	4,34
Hogares con un adulto y uno o más menores	20	10,00	280	7,84
Nivel educativo y situación laboral (2011)				
Población sin estudios	55	8,59	910	10,44
Población activa de 16 años o más	465	63,70	5.615	55,82
Población parada 16 años o más	225	48,39	2.600	46,30
Población activa de 16 a 29 años	200	100,00	1.355	65,94
Población parada de 16 a 29 años	s.d.	s.d.	s.d.	s.d.
Población ocupada	240	32,88	3.015	29,97
Población ocupada con carácter eventual	5	2,08	75	2,49
Población ocupada no cualificada	105	43,75	425	14,10
Edificación y vivienda (2011)				
Viviendas familiares	200		3.670	
Viviendas principales	200	100,00	3.570	97,28
Viviendas secundarias	s.d.	s.d.	s.d.	s.d.
Viviendas vacías	s.d.	s.d.	s.d.	s.d.
Viviendas unifamiliares (5)	0	0,00	0	0,00
Viviendas en edificios de vivienda plurifamiliar (6)	200	100,00	3.670	100,00
Viviendas con superficie menor de 30m ²	0	0,00	0	0,00
Viviendas sin cuarto de aseo con inodoro	0	0,00	0	0,00
Viviendas sin baño o ducha	0	0,00	0	0,00
Viviendas en edificios en estado ruinoso, malo o deficiente	60	30,00	870	23,71
Viviendas en edificios anteriores a 1940	0	0,00	0	0,00
Viviendas en edificios de 4 o más plantas	200	100,00	3.665	99,86
Viv. ppls. en edificios de 4 plantas o más sin ascensor	0	0,00	60	1,68
Viviendas principales con calefacción individual	s.d.	s.d.	s.d.	s.d.
Viviendas principales con calefacción colectiva	s.d.	s.d.	s.d.	s.d.
Viviendas principales sin calefacción	175	0,00	3.255	91,18
Superficie media útil por habitante (m ²)	19,18		27,36	

DATOS SOCIODEMOGRÁFICOS. Sección censal: 3501604080 AEV: 35016015

	Sección censal		AEV	
	Valores absolutos	%	Valores absolutos	%
Población (2011)				
Población total	1.645		10.060	
Población menor de 15 años	255	15,50	1.075	10,69
Población de 16 a 29 años	370	22,49	2.055	20,43
Población de 16 años y más	1.385	84,19	8.715	86,63
Población de 75 años y más	0	0,00	s.d.	s.d.
Población extranjera	95	5,78	s.d.	s.d.
Población extranjera menor de 15 años	30	11,76	s.d.	s.d.
Hogares (2011)				
Hogares	550		3.570	
Hogares unipersonales de mayores de 65 años	0	0,00	155	4,34
Hogares con un adulto y uno o más menores	80	14,55	280	7,84
Nivel educativo y situación laboral (2011)				
Población sin estudios	100	7,19	910	10,44
Población activa de 16 años o más	840	51,06	5.615	55,82
Población parada 16 años o más	320	38,10	2.600	46,30
Población activa de 16 a 29 años	140	37,84	1.355	65,94
Población parada de 16 a 29 años	65	46,43	s.d.	s.d.
Población ocupada	520	31,61	3.015	29,97
Población ocupada con carácter eventual	0	0,00	75	2,49
Población ocupada no cualificada	20	3,85	425	14,10
Edificación y vivienda (2011)				
Viviendas familiares	550		3.670	
Viviendas principales	550	100,00	3.570	97,28
Viviendas secundarias	0	0,00	s.d.	s.d.
Viviendas vacías	0	0,00	s.d.	s.d.
Viviendas unifamiliares (5)	0	0,00	0	0,00
Viviendas en edificios de vivienda plurifamiliar (6)	550	100,00	3.670	100,00
Viviendas con superficie menor de 30m ²	0	0,00	0	0,00
Viviendas sin cuarto de aseo con inodoro	0	0,00	0	0,00
Viviendas sin baño o ducha	0	0,00	0	0,00
Viviendas en edificios en estado ruinoso, malo o deficiente	250	45,45	870	23,71
Viviendas en edificios anteriores a 1940	0	0,00	0	0,00
Viviendas en edificios de 4 o más plantas	550	100,00	3.665	99,86
Viv. ppls. en edificios de 4 plantas o más sin ascensor	0	0,00	60	1,68
Viviendas principales con calefacción individual	s.d.	s.d.	s.d.	s.d.
Viviendas principales con calefacción colectiva	s.d.	s.d.	s.d.	s.d.
Viviendas principales sin calefacción	485	0,00	3.255	91,18
Superficie media útil por habitante (m ²)	26,75		27,36	

INDICADORES DE VULNERABILIDAD AEV: 35016015

	AEV	Municipio	Comunidad Autónoma	España
Vulnerabilidad sociodemográfica				
% de población de 75 años y más años	s.d.	7,12	6,14	8,71
% de hogares unipersonales de mayores de 65 años	4,34	8,18	6,79	9,45
% de hogares con un adulto y uno o más menores	7,84	7,54	6,90	4,83
% de población extranjera (7)	s.d.	7,64	13,30	11,26
% de población extranjera menor de 15 años (8)	s.d.	5,20	5,20	12,30
Vulnerabilidad socioeconómica				
% de población en paro (IBVU)	46,30	35,36	34,61	29,64
% de población juvenil en paro (9)	s.d.	52,77	49,87	44,81
% de ocupados eventuales	2,49	0,39	21,77	19,35
% de ocupados no cualificados	14,10	10,88	12,93	11,03
% de población sin estudios (IBVU)	10,44	8,76	10,65	10,92
Vulnerabilidad residencial				
% de viviendas con una superficie menor de 30 m ²	0,00	0,14	0,60	0,28
Superficie media útil por habitante (m ²)	27,36	57,99	57,62	51,82
% de viviendas sin cuarto de aseo con inodoro	0,00	0,93	0,80	0,41
% de viviendas sin baño o ducha	0,00	0,54	0,80	0,37
% de viviendas en estado ruinoso, malo o deficiente (IBVU)	23,71	18,57	9,55	6,99
% de viviendas en edificios anteriores a 1940	0,00	4,94	6,89	13,20
% de viv. ppales. en edificios de 4 o más plantas sin ascensor	1,68	96,95	34,84	25,50
% de viviendas principales sin calefacción	91,18	29,28	96,86	43,14

Definiciones y Síntesis Metodológica

ESTE CATÁLOGO REFERIDO A 2011 SÓLO IDENTIFICA ÁREAS ESTADÍSTICAS VULNERABLES (AEV), NO BARRIOS VULNERABLES

ÁREA ESTADÍSTICA VULNERABLE (AEV):

Agrupación de secciones censales colindantes y de cierta homogeneidad urbanística, de entre 3.500 y 15.000 habitantes en las que, al menos, uno de los tres Indicadores Básicos de Vulnerabilidad Urbana (IBVU Estudios, IBVU Vivienda o IBVU Paro) del conjunto supera el valor establecido como referencia de vulnerabilidad.

- IBVU Estudios: Porcentaje de población analfabeta y sin estudios de 16 años o más, sobre el total de población de 16 años o más. Valor de referencia de vulnerabilidad (2011): 16,38%.

- IBVU Vivienda: Porcentaje de viviendas familiares (principales, secundarias, vacías) en edificios en estado en estado ruinoso, malo o deficiente, sobre el total de viviendas familiares (principales, secundarias, vacías). Valor de referencia de vulnerabilidad (2011): 17,50 %.

- IBVU Paro: Porcentaje de la población de 16 años o más en situación de paro, respecto al total de población activa de 16 años o más. Valor de referencia de vulnerabilidad (2011): 42,33 %.

Las Áreas Estadísticas Vulnerables (AEV) son el resultado de un análisis detallado de los tres Indicadores Básicos de Vulnerabilidad Urbana (IBVU) sobre las secciones censales, realizado en gabinete, teniendo en cuenta el soporte urbano real, y por tanto definiendo continuidades, delimitando barreras y realizando, dentro de lo que permite la fotografía aérea, un primer análisis de la homogeneidad morfológica de los espacios.

BARRIO VULNERABLE (BV) (Sólo 2001):

Se entiende por Barrio Vulnerable (BV) un conjunto urbano de cierta homogeneidad y continuidad urbanística, delimitado partiendo siempre de un Área Estadística Vulnerable (AEV), pero perfilando esta delimitación estadística en base a los 3 IBVU mencionados desde el punto de vista urbanístico, buscando por tanto una mayor correspondencia con los tejidos morfológicos de las ciudades. La delimitación de Barrios Vulnerables se realizó sólo en el Catálogo de 2001, partiendo de las Áreas Estadísticas Vulnerables previamente identificadas en 2001, perfilando su delimitación con trabajo de campo y la información aportada por los técnicos municipales contactados en cada Ayuntamiento, quedando definida la delimitación de cada BV en función de estos datos. El Catálogo de 2001 incluía, para cada uno de estos BV una "Descripción Urbanística", que trataba de reflejar su realidad actual tanto urbana como social.

El presente Catálogo de 2011 sólo contempla la delimitación de AEV de 2011, sin que se haya realizado la delimitación de BV ni las correspondientes fichas de "Descripción Urbanística" de 2011. No obstante, y para comparar la evolución de los BV identificados en 2001, en la ficha de cada AEV de 2011 se recoge la delimitación de BV de 2001, si hubiera coincidencia aproximada.

SÍNTESIS METODOLÓGICA (2011):

El cuerpo de estudio del Catálogo de Barrios Vulnerables de 2011 sigue el criterio establecido en los Catálogos anteriores: centrándose en los municipios mayores de 50.000 habitantes y capitales de provincia. De este modo, el ámbito de análisis del Catálogo de 2011 cuenta con un total de 147 ciudades, 8 más que en el Catálogo de 2001 y 30 más que en el Catálogo de 1991.

Los trabajos del Catálogo de 2011, siguen la misma metodología que los de 1991, 2001, y 2006, con la única particularidad de que sólo identifican las Áreas Estadísticas Vulnerables, sin realizar el análisis urbanístico detallado que permitía identificar a partir de ellas los Barrios Vulnerables.

Para su desarrollo se ha partido del análisis de la evolución de los Barrios Vulnerables identificados en 2001, viendo primero si seguían o no siendo vulnerables en el año 2011. Posteriormente, se han identificado las nuevas Áreas Estadísticas Vulnerables no coincidentes con Barrios Vulnerables identificados en el Catálogo de 2001, incluyendo también las ciudades que no contaban con Barrios Vulnerables en 2001.

Una vez identificadas las secciones censales que, en cada una de las fechas de estudio, superan los umbrales de referencia (para uno o varios de los 3 Indicadores Básicos de Vulnerabilidad Urbana IBVU), se procede a agrupar estas secciones en Áreas Estadísticas Vulnerables (AEV).

La metodología detallada completa puede consultarse en:

http://www.fomento.gob.es/MFOM.BarriosVulnerables/static/adjunto/Sintesis_metodologica_general_catalogo_bbvv.pdf

NOTAS:

- (5) Viviendas Unifamiliares: Número de viviendas en edificios con uso predominantemente residencial que sólo tienen una vivienda.
- (6) Viviendas en edificios de Vivienda Plurifamiliar: Número de viviendas en edificios con uso predominantemente residencial que tienen más un inmueble. (El Censo de 2011 define Inmueble como: Unidad operativa usada en el cuaderno de recorrido del agente censal, que corresponde, según su uso, a una vivienda o un local. Cada inmueble se corresponde con una combinación diferente de los valores de planta y puerta).
- (7) Porcentaje de Población Extranjera: Porcentaje de personas de nacionalidad extranjera, respecto al total de población. (%)
- (8) Porcentaje de Población Extranjera menor de 15 años: Porcentaje de menores de 15 años de edad con nacionalidad extranjera, respecto al total de población menor de 15 años. (%)
- (9) Porcentaje de Población juvenil en paro: Porcentaje de la población de 16 a 29 años en situación de paro respecto al total de población activa de 16 a 29 años. (%)