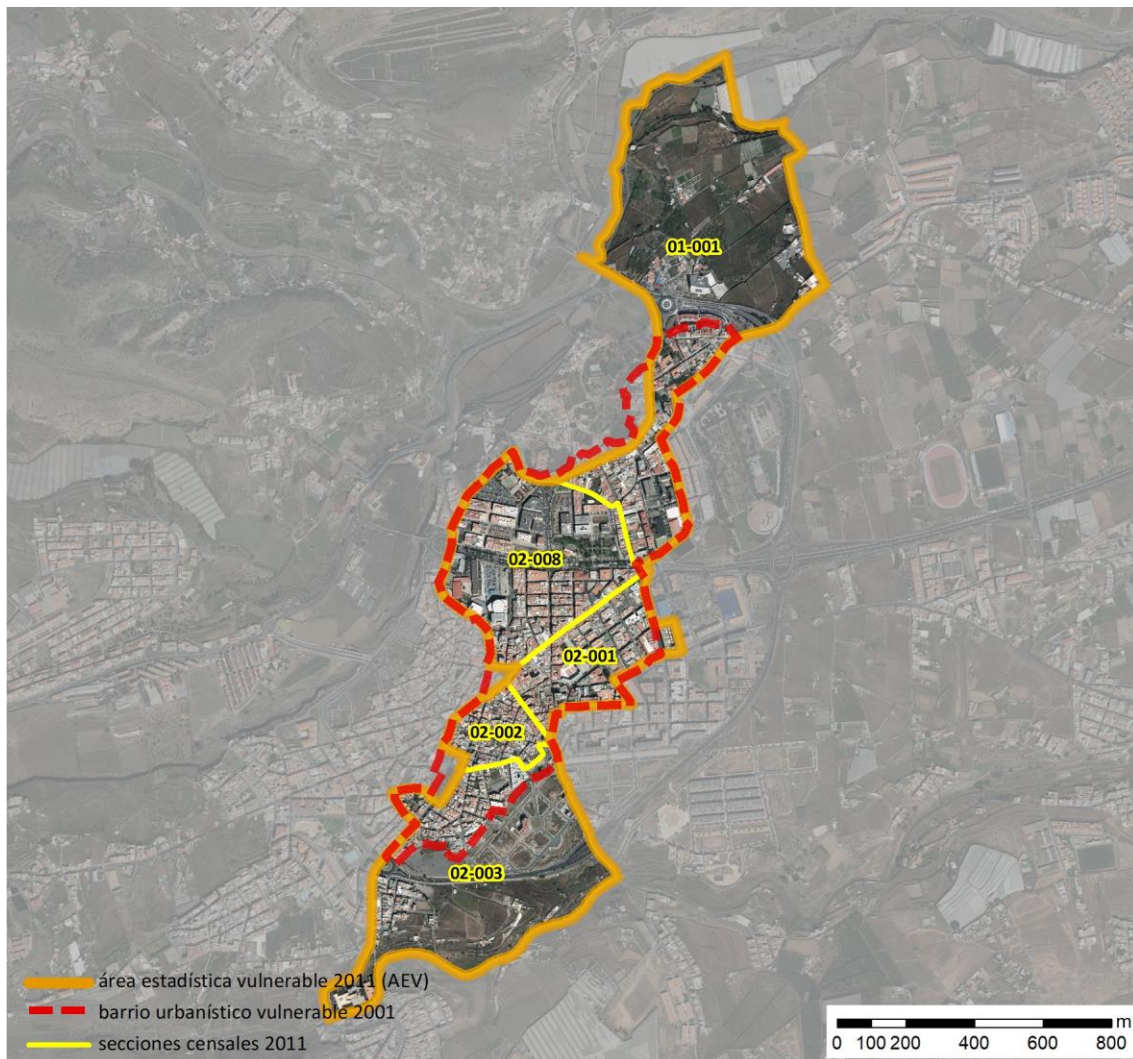


## Ficha AEV (Área Estadística Vulnerable): 35026002



Localización en detalle del AEV

### Datos básicos

Población del AEV	6.470
Viviendas	3.580
Densidad población (pob/Km <sup>2</sup> )	5.753,14
Densidad vivienda (Viv/Ha)	31,83
Superficie (Ha)	112,46
Nº de secciones censales del AEV	5



Localización del AEV dentro del término municipal

### Indicadores básicos de vulnerabilidad (IBVU)

	Valor del AEV	Valor de referencia de vulnerabilidad <sup>(1)</sup>
<b>IBVU Estudios</b> <sup>(2)</sup>	<b>8,98 %</b>	16,38 %
<b>IBVU Viviendas</b> <sup>(3)</sup>	<b>21,65 %</b>	17,50 %
<b>IBVU Paro</b> <sup>(4)</sup>	<b>39,22 %</b>	42,33 %

(1) Valor que se ha tomado como referencia de vulnerabilidad para cada IBVU.

(2) IBVU Estudios: Porcentaje de población analfabeta y sin estudios de 16 años o más, sobre el total de población de 16 años o más.

(3) IBVU Vivienda: Porcentaje de viviendas familiares en edificios en estado ruinoso, malo o deficiente, sobre el total de viviendas familiares.

(4) IBVU Paro: Porcentaje de la población de 16 años o más en situación de paro, respecto al total de población activa de 16 años o más.

DATOS SOCIODEMOGRÁFICOS. Sección censal: 3502601001 AEV: 35026002

Población (2011)	Sección censal		AEV	
	Valores absolutos	%	Valores absolutos	%
Población total	1.460		6.470	
Población menor de 15 años	145	9,93	810	12,52
Población de 16 a 29 años	360	24,66	s.d.	s.d.
Población de 16 años y más	1.315	90,07	5.515	85,24
Población de 75 años y más	0	0,00	240	3,71
Población extranjera	30	2,05	320	4,95
Población extranjera menor de 15 años	15	10,34	s.d.	s.d.
<b>Hogares (2011)</b>				
Hogares	555		2.635	
Hogares unipersonales de mayores de 65 años	65	11,71	300	11,39
Hogares con un adulto y uno o más menores	25	4,50	265	10,06
<b>Nivel educativo y situación laboral (2011)</b>				
Población sin estudios	105	8,02	495	8,98
Población activa de 16 años o más	830	56,85	3.455	53,40
Población parada 16 años o más	275	33,13	1.355	39,22
Población activa de 16 a 29 años	230	63,89	s.d.	s.d.
Población parada de 16 a 29 años	120	52,17	s.d.	s.d.
Población ocupada	555	38,01	2.100	32,46
Población ocupada con carácter eventual	0	0,00	30	1,43
Población ocupada no cualificada	45	8,11	260	12,38
<b>Edificación y vivienda (2011)</b>				
Viviendas familiares	790		3.580	
Viviendas principales	555	70,25	2.635	73,60
Viviendas secundarias	80	10,13	s.d.	s.d.
Viviendas vacías	155	19,62	s.d.	s.d.
Viviendas unifamiliares (5)	245	31,01	1.115	31,15
Viviendas en edificios de vivienda plurifamiliar (6)	545	68,99	2.450	68,44
Viviendas con superficie menor de 30m <sup>2</sup>	0	0,00	10	0,28
Viviendas sin cuarto de aseo con inodoro	0	0,00	0	0,00
Viviendas sin baño o ducha	0	0,00	0	0,00
Viviendas en edificios en estado ruinoso, malo o deficiente	140	17,72	775	21,65
Viviendas en edificios anteriores a 1940	s.d.	s.d.	s.d.	s.d.
Viviendas en edificios de 4 o más plantas	s.d.	s.d.	s.d.	s.d.
Viv. ppls. en edificios de 4 plantas o más sin ascensor	s.d.	s.d.	s.d.	s.d.
Viviendas principales con calefacción individual	s.d.	s.d.	s.d.	s.d.
Viviendas principales con calefacción colectiva	s.d.	s.d.	s.d.	s.d.
Viviendas principales sin calefacción	445	0,00	2.265	85,96
Superficie media útil por habitante (m <sup>2</sup> )	51,40		50,91	

DATOS SOCIODEMOGRÁFICOS. Sección censal: 3502602001 AEV: 35026002

Población (2011)	Sección censal		AEV	
	Valores absolutos	%	Valores absolutos	%
Población total	1.265		6.470	
Población menor de 15 años	210	16,60	810	12,52
Población de 16 a 29 años	170	13,44	s.d.	s.d.
Población de 16 años y más	1.055	83,40	5.515	85,24
Población de 75 años y más	110	8,70	240	3,71
Población extranjera	115	9,09	320	4,95
Población extranjera menor de 15 años	20	9,52	s.d.	s.d.
<b>Hogares (2011)</b>				
Hogares	515		2.635	
Hogares unipersonales de mayores de 65 años	65	12,62	300	11,39
Hogares con un adulto y uno o más menores	15	2,91	265	10,06
<b>Nivel educativo y situación laboral (2011)</b>				
Población sin estudios	160	15,17	495	8,98
Población activa de 16 años o más	620	49,01	3.455	53,40
Población parada 16 años o más	225	36,29	1.355	39,22
Población activa de 16 a 29 años	100	58,82	s.d.	s.d.
Población parada de 16 a 29 años	s.d.	s.d.	s.d.	s.d.
Población ocupada	395	31,23	2.100	32,46
Población ocupada con carácter eventual	30	7,59	30	1,43
Población ocupada no cualificada	35	8,86	260	12,38
<b>Edificación y vivienda (2011)</b>				
Viviendas familiares	675		3.580	
Viviendas principales	515	76,30	2.635	73,60
Viviendas secundarias	5	0,74	s.d.	s.d.
Viviendas vacías	155	22,96	s.d.	s.d.
Viviendas unifamiliares (5)	255	37,78	1.115	31,15
Viviendas en edificios de vivienda plurifamiliar (6)	420	62,22	2.450	68,44
Viviendas con superficie menor de 30m <sup>2</sup>	0	0,00	10	0,28
Viviendas sin cuarto de aseo con inodoro	0	0,00	0	0,00
Viviendas sin baño o ducha	0	0,00	0	0,00
Viviendas en edificios en estado ruinoso, malo o deficiente	50	7,41	775	21,65
Viviendas en edificios anteriores a 1940	s.d.	s.d.	s.d.	s.d.
Viviendas en edificios de 4 o más plantas	s.d.	s.d.	s.d.	s.d.
Viv. ppls. en edificios de 4 plantas o más sin ascensor	s.d.	s.d.	s.d.	s.d.
Viviendas principales con calefacción individual	s.d.	s.d.	s.d.	s.d.
Viviendas principales con calefacción colectiva	s.d.	s.d.	s.d.	s.d.
Viviendas principales sin calefacción	435	0,00	2.265	85,96
Superficie media útil por habitante (m <sup>2</sup> )	45,36		50,91	

DATOS SOCIODEMOGRÁFICOS. Sección censal: 3502602002 AEV: 35026002

	Sección censal		AEV	
	Valores absolutos	%	Valores absolutos	%
<b>Población (2011)</b>				
Población total	610		6.470	
Población menor de 15 años	0	0,00	810	12,52
Población de 16 a 29 años	s.d.	s.d.	s.d.	s.d.
Población de 16 años y más	460	75,41	5.515	85,24
Población de 75 años y más	100	16,39	240	3,71
Población extranjera	20	3,28	320	4,95
Población extranjera menor de 15 años	s.d.	s.d.	s.d.	s.d.
<b>Hogares (2011)</b>				
Hogares	290		2.635	
Hogares unipersonales de mayores de 65 años	10	3,45	300	11,39
Hogares con un adulto y uno o más menores	80	27,59	265	10,06
<b>Nivel educativo y situación laboral (2011)</b>				
Población sin estudios	65	14,13	495	8,98
Población activa de 16 años o más	245	40,16	3.455	53,40
Población parada 16 años o más	100	40,82	1.355	39,22
Población activa de 16 a 29 años	s.d.	s.d.	s.d.	s.d.
Población parada de 16 a 29 años	s.d.	s.d.	s.d.	s.d.
Población ocupada	145	23,77	2.100	32,46
Población ocupada con carácter eventual	0	0,00	30	1,43
Población ocupada no cualificada	35	24,14	260	12,38
<b>Edificación y vivienda (2011)</b>				
Viviendas familiares	545		3.580	
Viviendas principales	290	53,21	2.635	73,60
Viviendas secundarias	s.d.	s.d.	s.d.	s.d.
Viviendas vacías	s.d.	s.d.	s.d.	s.d.
Viviendas unifamiliares (5)	295	54,13	1.115	31,15
Viviendas en edificios de vivienda plurifamiliar (6)	235	43,12	2.450	68,44
Viviendas con superficie menor de 30m <sup>2</sup>	10	3,45	10	0,28
Viviendas sin cuarto de aseo con inodoro	0	0,00	0	0,00
Viviendas sin baño o ducha	0	0,00	0	0,00
Viviendas en edificios en estado ruinoso, malo o deficiente	120	22,02	775	21,65
Viviendas en edificios anteriores a 1940	s.d.	s.d.	s.d.	s.d.
Viviendas en edificios de 4 o más plantas	s.d.	s.d.	s.d.	s.d.
Viv. pples. en edificios de 4 plantas o más sin ascensor	s.d.	s.d.	s.d.	s.d.
Viviendas principales con calefacción individual	s.d.	s.d.	s.d.	s.d.
Viviendas principales con calefacción colectiva	s.d.	s.d.	s.d.	s.d.
Viviendas principales sin calefacción	260	0,00	2.265	85,96
Superficie media útil por habitante (m <sup>2</sup> )	75,94		50,91	

DATOS SOCIODEMOGRÁFICOS. Sección censal: 3502602003 AEV: 35026002

Población (2011)	Sección censal		AEV	
	Valores absolutos	%	Valores absolutos	%
Población total	1.300		6.470	
Población menor de 15 años	205	15,77	810	12,52
Población de 16 a 29 años	170	13,08	s.d.	s.d.
Población de 16 años y más	1.095	84,23	5.515	85,24
Población de 75 años y más	30	2,31	240	3,71
Población extranjera	85	6,54	320	4,95
Población extranjera menor de 15 años	s.d.	s.d.	s.d.	s.d.
<b>Hogares (2011)</b>				
Hogares	550		2.635	
Hogares unipersonales de mayores de 65 años	0	0,00	300	11,39
Hogares con un adulto y uno o más menores	55	10,00	265	10,06
<b>Nivel educativo y situación laboral (2011)</b>				
Población sin estudios	115	10,50	495	8,98
Población activa de 16 años o más	745	57,31	3.455	53,40
Población parada 16 años o más	400	53,69	1.355	39,22
Población activa de 16 a 29 años	125	73,53	s.d.	s.d.
Población parada de 16 a 29 años	s.d.	s.d.	s.d.	s.d.
Población ocupada	345	26,54	2.100	32,46
Población ocupada con carácter eventual	0	0,00	30	1,43
Población ocupada no cualificada	25	7,25	260	12,38
<b>Edificación y vivienda (2011)</b>				
Viviendas familiares	635		3.580	
Viviendas principales	550	86,61	2.635	73,60
Viviendas secundarias	0	0,00	s.d.	s.d.
Viviendas vacías	85	13,39	s.d.	s.d.
Viviendas unifamiliares (5)	175	27,56	1.115	31,15
Viviendas en edificios de vivienda plurifamiliar (6)	460	72,44	2.450	68,44
Viviendas con superficie menor de 30m <sup>2</sup>	0	0,00	10	0,28
Viviendas sin cuarto de aseo con inodoro	0	0,00	0	0,00
Viviendas sin baño o ducha	0	0,00	0	0,00
Viviendas en edificios en estado ruinoso, malo o deficiente	145	22,83	775	21,65
Viviendas en edificios anteriores a 1940	100	18,18	s.d.	s.d.
Viviendas en edificios de 4 o más plantas	130	20,47	s.d.	s.d.
Viv. pples. en edificios de 4 plantas o más sin ascensor	s.d.	s.d.	s.d.	s.d.
Viviendas principales con calefacción individual	s.d.	s.d.	s.d.	s.d.
Viviendas principales con calefacción colectiva	s.d.	s.d.	s.d.	s.d.
Viviendas principales sin calefacción	495	0,00	2.265	85,96
Superficie media útil por habitante (m <sup>2</sup> )	46,40		50,91	

DATOS SOCIODEMOGRÁFICOS. Sección censal: 3502602008 AEV: 35026002

Población (2011)	Sección censal		AEV	
	Valores absolutos	%	Valores absolutos	%
Población total	1.835		6.470	
Población menor de 15 años	250	13,62	810	12,52
Población de 16 a 29 años	315	17,17	s.d.	s.d.
Población de 16 años y más	1.590	86,65	5.515	85,24
Población de 75 años y más	0	0,00	240	3,71
Población extranjera	70	3,81	320	4,95
Población extranjera menor de 15 años	s.d.	s.d.	s.d.	s.d.
<b>Hogares (2011)</b>				
Hogares	725		2.635	
Hogares unipersonales de mayores de 65 años	160	22,07	300	11,39
Hogares con un adulto y uno o más menores	90	12,41	265	10,06
<b>Nivel educativo y situación laboral (2011)</b>				
Población sin estudios	50	3,15	495	8,98
Población activa de 16 años o más	1.015	55,31	3.455	53,40
Población parada 16 años o más	355	34,98	1.355	39,22
Población activa de 16 a 29 años	235	74,60	s.d.	s.d.
Población parada de 16 a 29 años	s.d.	s.d.	s.d.	s.d.
Población ocupada	660	35,97	2.100	32,46
Población ocupada con carácter eventual	0	0,00	30	1,43
Población ocupada no cualificada	120	18,18	260	12,38
<b>Edificación y vivienda (2011)</b>				
Viviendas familiares	935		3.580	
Viviendas principales	725	77,54	2.635	73,60
Viviendas secundarias	0	0,00	s.d.	s.d.
Viviendas vacías	210	22,46	s.d.	s.d.
Viviendas unifamiliares (5)	145	15,51	1.115	31,15
Viviendas en edificios de vivienda plurifamiliar (6)	790	84,49	2.450	68,44
Viviendas con superficie menor de 30m <sup>2</sup>	0	0,00	10	0,28
Viviendas sin cuarto de aseo con inodoro	0	0,00	0	0,00
Viviendas sin baño o ducha	0	0,00	0	0,00
Viviendas en edificios en estado ruinoso, malo o deficiente	320	34,22	775	21,65
Viviendas en edificios anteriores a 1940	s.d.	s.d.	s.d.	s.d.
Viviendas en edificios de 4 o más plantas	395	42,25	s.d.	s.d.
Viv. ppls. en edificios de 4 plantas o más sin ascensor	s.d.	s.d.	s.d.	s.d.
Viviendas principales con calefacción individual	s.d.	s.d.	s.d.	s.d.
Viviendas principales con calefacción colectiva	s.d.	s.d.	s.d.	s.d.
Viviendas principales sin calefacción	630	0,00	2.265	85,96
Superficie media útil por habitante (m <sup>2</sup> )	50,95		50,91	

INDICADORES DE VULNERABILIDAD AEV: 35026002

	AEV	Municipio	Comunidad Autónoma	España
<b>Vulnerabilidad sociodemográfica</b>				
% de población de 75 años y más años	3,71	4,67	6,14	8,71
% de hogares unipersonales de mayores de 65 años	11,39	5,84	6,79	9,45
% de hogares con un adulto y uno o más menores	10,06	9,12	6,90	4,83
% de población extranjera (7)	4,95	3,06	13,30	11,26
% de población extranjera menor de 15 años (8)	s.d.	1,80	1,80	12,30
<b>Vulnerabilidad socioeconómica</b>				
% de población en paro (IBVU)	39,22	38,53	34,61	29,64
% de población juvenil en paro (9)	s.d.	56,20	49,87	44,81
% de ocupados eventuales	1,43	0,68	21,77	19,35
% de ocupados no cualificados	12,38	13,70	12,93	11,03
% de población sin estudios (IBVU)	8,98	11,62	10,65	10,92
<b>Vulnerabilidad residencial</b>				
% de viviendas con una superficie menor de 30 m <sup>2</sup>	0,28	0,46	0,60	0,28
Superficie media útil por habitante (m <sup>2</sup> )	50,91	48,74	57,62	51,82
% de viviendas sin cuarto de aseo con inodoro	0,00	0,77	0,80	0,41
% de viviendas sin baño o ducha	0,00	0,31	0,80	0,37
% de viviendas en estado ruinoso, malo o deficiente (IBVU)	21,65	13,17	9,55	6,99
% de viviendas en edificios anteriores a 1940	s.d.	3,96	6,89	13,20
% de viv. ppales. en edificios de 4 o más plantas sin ascensor	s.d.	96,46	34,84	25,50
% de viviendas principales sin calefacción	85,96	39,57	96,86	43,14

## Definiciones y Síntesis Metodológica

ESTE CATÁLOGO REFERIDO A 2011 SÓLO IDENTIFICA ÁREAS ESTADÍSTICAS VULNERABLES (AEV), NO BARRIOS VULNERABLES

### ÁREA ESTADÍSTICA VULNERABLE (AEV):

Agrupación de secciones censales colindantes y de cierta homogeneidad urbanística, de entre 3.500 y 15.000 habitantes en las que, al menos, uno de los tres Indicadores Básicos de Vulnerabilidad Urbana (IBVU Estudios, IBVU Vivienda o IBVU Paro) del conjunto supera el valor establecido como referencia de vulnerabilidad.

- IBVU Estudios: Porcentaje de población analfabeta y sin estudios de 16 años o más, sobre el total de población de 16 años o más. Valor de referencia de vulnerabilidad (2011): 16,38%.

- IBVU Vivienda: Porcentaje de viviendas familiares (principales, secundarias, vacías) en edificios en estado ruinoso, malo o deficiente, sobre el total de viviendas familiares (principales, secundarias, vacías). Valor de referencia de vulnerabilidad (2011): 17,50 %.

- IBVU Paro: Porcentaje de la población de 16 años o más en situación de paro, respecto al total de población activa de 16 años o más. Valor de referencia de vulnerabilidad (2011): 42,33 %.

Las Áreas Estadísticas Vulnerables (AEV) son el resultado de un análisis detallado de los tres Indicadores Básicos de Vulnerabilidad Urbana (IBVU) sobre las secciones censales, realizado en gabinete, teniendo en cuenta el soporte urbano real, y por tanto definiendo continuidades, delimitando barreras y realizando, dentro de lo que permite la fotografía aérea, un primer análisis de la homogeneidad morfológica de los espacios.

### BARRIO VULNERABLE (BV) (Sólo 2001):

Se entiende por Barrio Vulnerable (BV) un conjunto urbano de cierta homogeneidad y continuidad urbanística, delimitado partiendo siempre de un Área Estadística Vulnerable (AEV), pero perfilando esta delimitación estadística en base a los 3 IBVU mencionados desde el punto de vista urbanístico, buscando por tanto una mayor correspondencia con los tejidos morfológicos de las ciudades. La delimitación de Barrios Vulnerables se realizó sólo en el Catálogo de 2001, partiendo de las Áreas Estadísticas Vulnerables previamente identificadas en 2001, perfilando su delimitación con trabajo de campo y la información aportada por los técnicos municipales contactados en cada Ayuntamiento, quedando definida la delimitación de cada BV en función de estos datos. El Catálogo de 2001 incluía, para cada uno de estos BV una "Descripción Urbanística", que trataba de reflejar su realidad actual tanto urbana como social.

El presente Catálogo de 2011 sólo contempla la delimitación de AEV de 2011, sin que se haya realizado la delimitación de BV ni las correspondientes fichas de "Descripción Urbanística" de 2011. No obstante, y para comparar la evolución de los BV identificados en 2001, en la ficha de cada AEV de 2011 se recoge la delimitación de BV de 2001, si hubiera coincidencia aproximada.

### SÍNTESIS METODOLÓGICA (2011):

El cuerpo de estudio del Catálogo de Barrios Vulnerables de 2011 sigue el criterio establecido en los Catálogos anteriores: centrándose en los municipios mayores de 50.000 habitantes y capitales de provincia. De este modo, el ámbito de análisis del Catálogo de 2011 cuenta con un total de 147 ciudades, 8 más que en el Catálogo de 2001 y 30 más que en el Catálogo de 1991.

Los trabajos del Catálogo de 2011, siguen la misma metodología que los de 1991, 2001, y 2006, con la única particularidad de que sólo identifican las Áreas Estadísticas Vulnerables, sin realizar el análisis urbanístico detallado que permitía identificar a partir de ellas los Barrios Vulnerables.

Para su desarrollo se ha partido del análisis de la evolución de los Barrios Vulnerables identificados en 2001, viendo primero si seguían o no siendo vulnerables en el año 2011. Posteriormente, se han identificado las nuevas Áreas Estadísticas Vulnerables no coincidentes con Barrios Vulnerables identificados en el Catálogo de 2001, incluyendo también las ciudades que no contaban con Barrios Vulnerables en 2001.

Una vez identificadas las secciones censales que, en cada una de las fechas de estudio, superan los umbrales de referencia (para uno o varios de los 3 Indicadores Básicos de Vulnerabilidad Urbana IBVU), se procede a agrupar estas secciones en Áreas Estadísticas Vulnerables (AEV).

La metodología detallada completa puede consultarse en:

[http://www.fomento.gob.es/MFOM.BarriosVulnerables/static/adjunto/Sintesis\\_metodologica\\_general\\_catalogo\\_bbv.pdf](http://www.fomento.gob.es/MFOM.BarriosVulnerables/static/adjunto/Sintesis_metodologica_general_catalogo_bbv.pdf)

### NOTAS:

- (5) Viviendas Unifamiliares: Número de viviendas en edificios con uso predominantemente residencial que sólo tienen una vivienda.
- (6) Viviendas en edificios de Vivienda Plurifamiliar: Número de viviendas en edificios con uso predominantemente residencial que tienen más un inmueble. (El Censo de 2011 define Inmueble como: Unidad operativa usada en el cuaderno de recorrido del agente censal, que corresponde, según su uso, a una vivienda o un local. Cada inmueble se corresponde con una combinación diferente de los valores de planta y puerta).
- (7) Porcentaje de Población Extranjera: Porcentaje de personas de nacionalidad extranjera, respecto al total de población. (%)
- (8) Porcentaje de Población Extranjera menor de 15 años: Porcentaje de menores de 15 años de edad con nacionalidad extranjera, respecto al total de población menor de 15 años. (%)
- (9) Porcentaje de Población juvenil en paro: Porcentaje de la población de 16 a 29 años en situación de paro respecto al total de población activa de 16 a 29 años. (%)