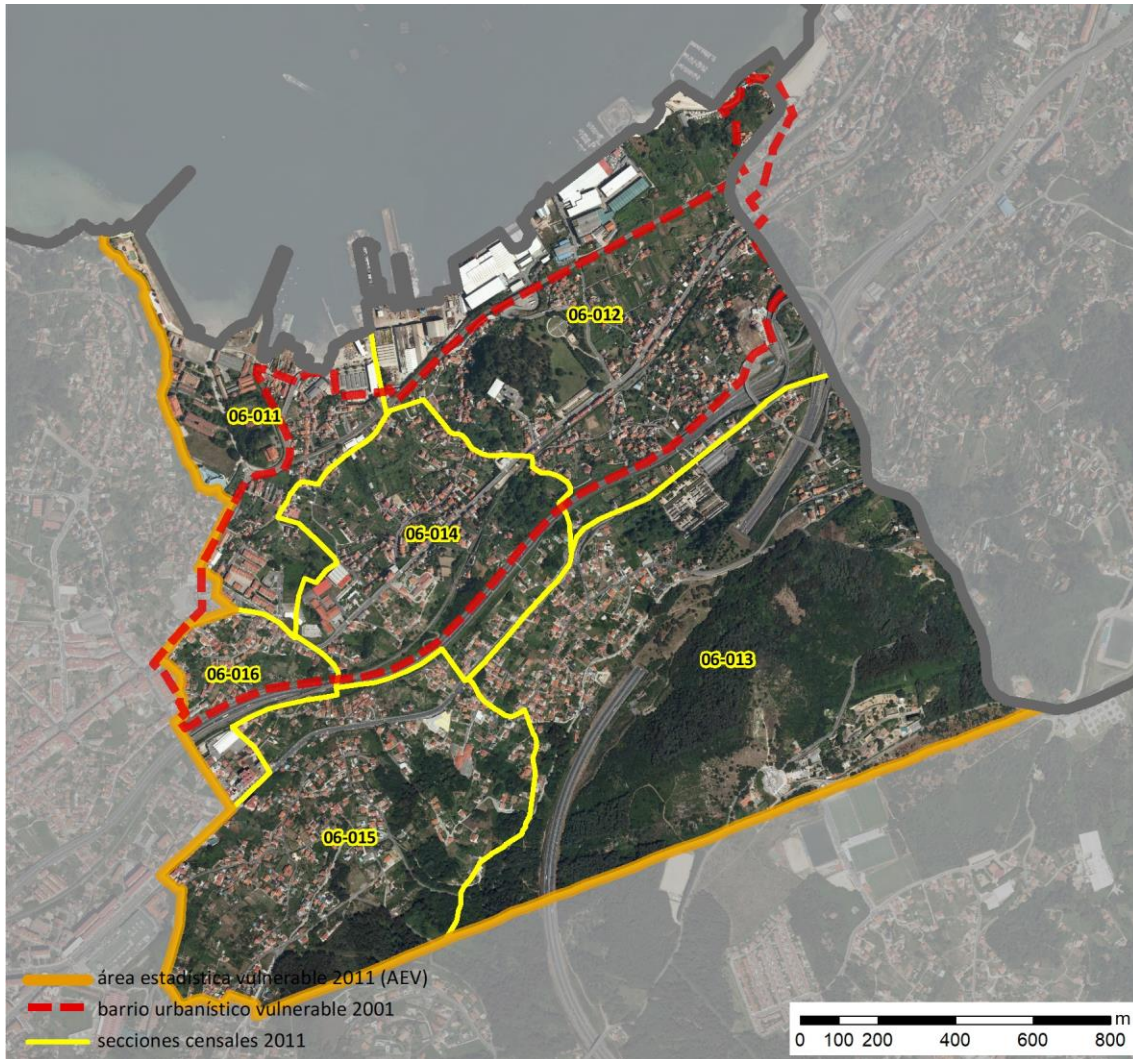


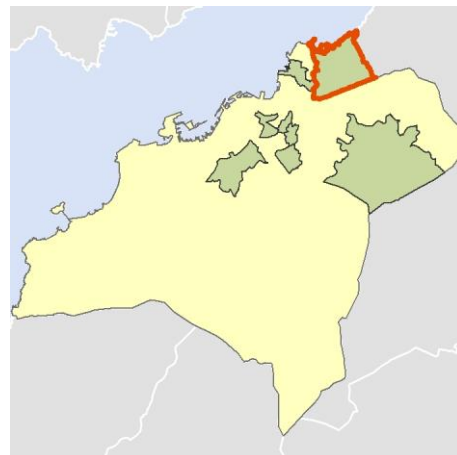
Ficha AEV (Área Estadística Vulnerable): 36057001



Localización en detalle del AEV

Datos básicos

Población del AEV	5.560
Viviendas	2.680
Densidad población (pob/Km ²)	1.771,57
Densidad vivienda (Viv/Ha)	8,54
Superficie (Ha)	313,85
Nº de secciones censales del AEV	6



Localización del AEV dentro del término municipal

Indicadores básicos de vulnerabilidad (IBVU)

	Valor del AEV	Valor de referencia de vulnerabilidad ⁽¹⁾
IBVU Estudios ⁽²⁾	15,52 %	16,38 %
IBVU Viviendas ⁽³⁾	14,55 %	17,50 %
IBVU Paro ⁽⁴⁾	45,60 %	42,33 %

(1) Valor que se ha tomado como referencia de vulnerabilidad para cada IBVU.

(2) IBVU Estudios: Porcentaje de población analfabeta y sin estudios de 16 años o más, sobre el total de población de 16 años o más.

(3) IBVU Vivienda: Porcentaje de viviendas familiares en edificios en estado ruinoso, malo o deficiente, sobre el total de viviendas familiares.

(4) IBVU Paro: Porcentaje de la población de 16 años o más en situación de paro, respecto al total de población activa de 16 años o más.

DATOS SOCIODEMOGRÁFICOS. Sección censal: 3605706011 AEV: 36057001

	Sección censal		AEV	
	Valores absolutos	%	Valores absolutos	%
Población (2011)				
Población total	830		5.560	
Población menor de 15 años	115	13,86	390	7,01
Población de 16 a 29 años	165	19,88	860	15,47
Población de 16 años y más	715	86,14	5.090	91,55
Población de 75 años y más	75	9,04	815	14,66
Población extranjera	10	1,20	s.d.	s.d.
Población extranjera menor de 15 años	s.d.	s.d.	s.d.	s.d.
Hogares (2011)				
Hogares	285		1.940	
Hogares unipersonales de mayores de 65 años	25	8,77	150	7,73
Hogares con un adulto y uno o más menores	35	12,28	45	2,32
Nivel educativo y situación laboral (2011)				
Población sin estudios	50	6,99	790	15,52
Población activa de 16 años o más	400	48,19	2.895	52,07
Población parada 16 años o más	185	46,25	1.320	45,60
Población activa de 16 a 29 años	85	51,52	s.d.	s.d.
Población parada de 16 a 29 años	85	100,00	s.d.	s.d.
Población ocupada	215	25,90	1.575	28,33
Población ocupada con carácter eventual	0	0,00	0	0,00
Población ocupada no cualificada	20	9,30	310	19,68
Edificación y vivienda (2011)				
Viviendas familiares	495		2.680	
Viviendas principales	285	57,58	1.940	72,39
Viviendas secundarias	0	0,00	s.d.	s.d.
Viviendas vacías	210	42,42	s.d.	s.d.
Viviendas unifamiliares (5)	100	20,20	1.080	40,30
Viviendas en edificios de vivienda plurifamiliar (6)	395	79,80	1.600	59,70
Viviendas con superficie menor de 30m ²	0	0,00	10	0,37
Viviendas sin cuarto de aseo con inodoro	0	0,00	10	0,37
Viviendas sin baño o ducha	15	5,26	25	0,93
Viviendas en edificios en estado ruinoso, malo o deficiente	225	45,45	390	14,55
Viviendas en edificios anteriores a 1940	s.d.	s.d.	s.d.	s.d.
Viviendas en edificios de 4 o más plantas	165	33,33	s.d.	s.d.
Viv. pples. en edificios de 4 plantas o más sin ascensor	s.d.	s.d.	s.d.	s.d.
Viviendas principales con calefacción individual	s.d.	s.d.	s.d.	s.d.
Viviendas principales con calefacción colectiva	s.d.	s.d.	s.d.	s.d.
Viviendas principales sin calefacción	s.d.	s.d.	s.d.	s.d.
Superficie media útil por habitante (m ²)	47,71		42,18	

DATOS SOCIODEMOGRÁFICOS. Sección censal: 3605706012 AEV: 36057001

	Sección censal		AEV	
	Valores absolutos	%	Valores absolutos	%
Población (2011)				
Población total	1.040		5.560	
Población menor de 15 años	95	9,13	390	7,01
Población de 16 a 29 años	125	12,02	860	15,47
Población de 16 años y más	945	90,87	5.090	91,55
Población de 75 años y más	215	20,67	815	14,66
Población extranjera	s.d.	s.d.	s.d.	s.d.
Población extranjera menor de 15 años	s.d.	s.d.	s.d.	s.d.
Hogares (2011)				
Hogares	420		1.940	
Hogares unipersonales de mayores de 65 años	45	10,71	150	7,73
Hogares con un adulto y uno o más menores	0	0,00	45	2,32
Nivel educativo y situación laboral (2011)				
Población sin estudios	180	19,05	790	15,52
Población activa de 16 años o más	565	54,33	2.895	52,07
Población parada 16 años o más	140	24,78	1.320	45,60
Población activa de 16 a 29 años	s.d.	s.d.	s.d.	s.d.
Población parada de 16 a 29 años	s.d.	s.d.	s.d.	s.d.
Población ocupada	425	40,87	1.575	28,33
Población ocupada con carácter eventual	0	0,00	0	0,00
Población ocupada no cualificada	115	27,06	310	19,68
Edificación y vivienda (2011)				
Viviendas familiares	450		2.680	
Viviendas principales	420	93,33	1.940	72,39
Viviendas secundarias	30	6,67	s.d.	s.d.
Viviendas vacías	0	0,00	s.d.	s.d.
Viviendas unifamiliares (5)	305	67,78	1.080	40,30
Viviendas en edificios de vivienda plurifamiliar (6)	145	32,22	1.600	59,70
Viviendas con superficie menor de 30m ²	0	0,00	10	0,37
Viviendas sin cuarto de aseo con inodoro	0	0,00	10	0,37
Viviendas sin baño o ducha	0	0,00	25	0,93
Viviendas en edificios en estado ruinoso, malo o deficiente	40	8,89	390	14,55
Viviendas en edificios anteriores a 1940	100	23,81	s.d.	s.d.
Viviendas en edificios de 4 o más plantas	0	0,00	s.d.	s.d.
Viv. pples. en edificios de 4 plantas o más sin ascensor	s.d.	s.d.	s.d.	s.d.
Viviendas principales con calefacción individual	160	38,10	s.d.	s.d.
Viviendas principales con calefacción colectiva	s.d.	s.d.	s.d.	s.d.
Viviendas principales sin calefacción	s.d.	s.d.	s.d.	s.d.
Superficie media útil por habitante (m ²)	38,94		42,18	

DATOS SOCIODEMOGRÁFICOS. Sección censal: 3605706013 AEV: 36057001

Población (2011)	Sección censal		AEV	
	Valores absolutos	%	Valores absolutos	%
Población total	580		5.560	
Población menor de 15 años	0	0,00	390	7,01
Población de 16 a 29 años	100	17,24	860	15,47
Población de 16 años y más	550	94,83	5.090	91,55
Población de 75 años y más	60	10,34	815	14,66
Población extranjera	s.d.	s.d.	s.d.	s.d.
Población extranjera menor de 15 años	s.d.	s.d.	s.d.	s.d.
Hogares (2011)				
Hogares	210		1.940	
Hogares unipersonales de mayores de 65 años	20	9,52	150	7,73
Hogares con un adulto y uno o más menores	0	0,00	45	2,32
Nivel educativo y situación laboral (2011)				
Población sin estudios	60	10,91	790	15,52
Población activa de 16 años o más	340	58,62	2.895	52,07
Población parada 16 años o más	160	47,06	1.320	45,60
Población activa de 16 a 29 años	70	70,00	s.d.	s.d.
Población parada de 16 a 29 años	s.d.	s.d.	s.d.	s.d.
Población ocupada	180	31,03	1.575	28,33
Población ocupada con carácter eventual	0	0,00	0	0,00
Población ocupada no cualificada	30	16,67	310	19,68
Edificación y vivienda (2011)				
Viviendas familiares	275		2.680	
Viviendas principales	210	76,36	1.940	72,39
Viviendas secundarias	s.d.	s.d.	s.d.	s.d.
Viviendas vacías	s.d.	s.d.	s.d.	s.d.
Viviendas unifamiliares (5)	185	67,27	1.080	40,30
Viviendas en edificios de vivienda plurifamiliar (6)	90	32,73	1.600	59,70
Viviendas con superficie menor de 30m ²	0	0,00	10	0,37
Viviendas sin cuarto de aseo con inodoro	0	0,00	10	0,37
Viviendas sin baño o ducha	10	4,76	25	0,93
Viviendas en edificios en estado ruinoso, malo o deficiente	10	3,64	390	14,55
Viviendas en edificios anteriores a 1940	0	0,00	s.d.	s.d.
Viviendas en edificios de 4 o más plantas	0	0,00	s.d.	s.d.
Viv. pples. en edificios de 4 plantas o más sin ascensor	s.d.	s.d.	s.d.	s.d.
Viviendas principales con calefacción individual	s.d.	s.d.	s.d.	s.d.
Viviendas principales con calefacción colectiva	s.d.	s.d.	s.d.	s.d.
Viviendas principales sin calefacción	s.d.	s.d.	s.d.	s.d.
Superficie media útil por habitante (m ²)	40,30		42,18	

DATOS SOCIODEMOGRÁFICOS. Sección censal: 3605706014 AEV: 36057001

Población (2011)	Sección censal		AEV	
	Valores absolutos	%	Valores absolutos	%
Población total	655		5.560	
Población menor de 15 años	0	0,00	390	7,01
Población de 16 a 29 años	75	11,45	860	15,47
Población de 16 años y más	600	91,60	5.090	91,55
Población de 75 años y más	135	20,61	815	14,66
Población extranjera	s.d.	s.d.	s.d.	s.d.
Población extranjera menor de 15 años	s.d.	s.d.	s.d.	s.d.
Hogares (2011)				
Hogares	195		1.940	
Hogares unipersonales de mayores de 65 años	20	10,26	150	7,73
Hogares con un adulto y uno o más menores	10	5,13	45	2,32
Nivel educativo y situación laboral (2011)				
Población sin estudios	55	9,17	790	15,52
Población activa de 16 años o más	290	44,27	2.895	52,07
Población parada 16 años o más	135	46,55	1.320	45,60
Población activa de 16 a 29 años	s.d.	s.d.	s.d.	s.d.
Población parada de 16 a 29 años	s.d.	s.d.	s.d.	s.d.
Población ocupada	155	23,66	1.575	28,33
Población ocupada con carácter eventual	0	0,00	0	0,00
Población ocupada no cualificada	0	0,00	310	19,68
Edificación y vivienda (2011)				
Viviendas familiares	295		2.680	
Viviendas principales	195	66,10	1.940	72,39
Viviendas secundarias	s.d.	s.d.	s.d.	s.d.
Viviendas vacías	s.d.	s.d.	s.d.	s.d.
Viviendas unifamiliares (5)	195	66,10	1.080	40,30
Viviendas en edificios de vivienda plurifamiliar (6)	100	33,90	1.600	59,70
Viviendas con superficie menor de 30m ²	0	0,00	10	0,37
Viviendas sin cuarto de aseo con inodoro	0	0,00	10	0,37
Viviendas sin baño o ducha	0	0,00	25	0,93
Viviendas en edificios en estado ruinoso, malo o deficiente	0	0,00	390	14,55
Viviendas en edificios anteriores a 1940	s.d.	s.d.	s.d.	s.d.
Viviendas en edificios de 4 o más plantas	s.d.	s.d.	s.d.	s.d.
Viv. pples. en edificios de 4 plantas o más sin ascensor	s.d.	s.d.	s.d.	s.d.
Viviendas principales con calefacción individual	115	58,97	s.d.	s.d.
Viviendas principales con calefacción colectiva	s.d.	s.d.	s.d.	s.d.
Viviendas principales sin calefacción	s.d.	s.d.	s.d.	s.d.
Superficie media útil por habitante (m ²)	47,29		42,18	

DATOS SOCIODEMOGRÁFICOS. Sección censal: 3605706015 AEV: 36057001

	Sección censal		AEV	
	Valores absolutos	%	Valores absolutos	%
Población (2011)				
Población total	1.430		5.560	
Población menor de 15 años	95	6,64	390	7,01
Población de 16 a 29 años	205	14,34	860	15,47
Población de 16 años y más	1.335	93,36	5.090	91,55
Población de 75 años y más	220	15,38	815	14,66
Población extranjera	45	3,15	s.d.	s.d.
Población extranjera menor de 15 años	s.d.	s.d.	s.d.	s.d.
Hogares (2011)				
Hogares	465		1.940	
Hogares unipersonales de mayores de 65 años	15	3,23	150	7,73
Hogares con un adulto y uno o más menores	0	0,00	45	2,32
Nivel educativo y situación laboral (2011)				
Población sin estudios	305	22,85	790	15,52
Población activa de 16 años o más	705	49,30	2.895	52,07
Población parada 16 años o más	360	51,06	1.320	45,60
Población activa de 16 a 29 años	120	58,54	s.d.	s.d.
Población parada de 16 a 29 años	s.d.	s.d.	s.d.	s.d.
Población ocupada	345	24,13	1.575	28,33
Población ocupada con carácter eventual	0	0,00	0	0,00
Población ocupada no cualificada	115	33,33	310	19,68
Edificación y vivienda (2011)				
Viviendas familiares	645		2.680	
Viviendas principales	465	72,09	1.940	72,39
Viviendas secundarias	115	17,83	s.d.	s.d.
Viviendas vacías	65	10,08	s.d.	s.d.
Viviendas unifamiliares (5)	215	33,33	1.080	40,30
Viviendas en edificios de vivienda plurifamiliar (6)	430	66,67	1.600	59,70
Viviendas con superficie menor de 30m ²	0	0,00	10	0,37
Viviendas sin cuarto de aseo con inodoro	10	2,15	10	0,37
Viviendas sin baño o ducha	0	0,00	25	0,93
Viviendas en edificios en estado ruinoso, malo o deficiente	115	17,83	390	14,55
Viviendas en edificios anteriores a 1940	s.d.	s.d.	s.d.	s.d.
Viviendas en edificios de 4 o más plantas	s.d.	s.d.	s.d.	s.d.
Viv. pples. en edificios de 4 plantas o más sin ascensor	s.d.	s.d.	s.d.	s.d.
Viviendas principales con calefacción individual	145	31,18	s.d.	s.d.
Viviendas principales con calefacción colectiva	s.d.	s.d.	s.d.	s.d.
Viviendas principales sin calefacción	s.d.	s.d.	s.d.	s.d.
Superficie media útil por habitante (m ²)	38,34		42,18	

DATOS SOCIODEMOGRÁFICOS. Sección censal: 3605706016 AEV: 36057001

	Sección censal		AEV	
	Valores absolutos	%	Valores absolutos	%
Población (2011)				
Población total	1.025		5.560	
Población menor de 15 años	85	8,29	390	7,01
Población de 16 a 29 años	190	18,54	860	15,47
Población de 16 años y más	945	92,20	5.090	91,55
Población de 75 años y más	110	10,73	815	14,66
Población extranjera	s.d.	s.d.	s.d.	s.d.
Población extranjera menor de 15 años	s.d.	s.d.	s.d.	s.d.
Hogares (2011)				
Hogares	365		1.940	
Hogares unipersonales de mayores de 65 años	25	6,85	150	7,73
Hogares con un adulto y uno o más menores	0	0,00	45	2,32
Nivel educativo y situación laboral (2011)				
Población sin estudios	140	14,89	790	15,52
Población activa de 16 años o más	595	58,05	2.895	52,07
Población parada 16 años o más	340	57,14	1.320	45,60
Población activa de 16 a 29 años	140	73,68	s.d.	s.d.
Población parada de 16 a 29 años	s.d.	s.d.	s.d.	s.d.
Población ocupada	255	24,88	1.575	28,33
Población ocupada con carácter eventual	0	0,00	0	0,00
Población ocupada no cualificada	30	11,76	310	19,68
Edificación y vivienda (2011)				
Viviendas familiares	520		2.680	
Viviendas principales	365	70,19	1.940	72,39
Viviendas secundarias	0	0,00	s.d.	s.d.
Viviendas vacías	155	29,81	s.d.	s.d.
Viviendas unifamiliares (5)	80	15,38	1.080	40,30
Viviendas en edificios de vivienda plurifamiliar (6)	440	84,62	1.600	59,70
Viviendas con superficie menor de 30m ²	10	2,74	10	0,37
Viviendas sin cuarto de aseo con inodoro	0	0,00	10	0,37
Viviendas sin baño o ducha	0	0,00	25	0,93
Viviendas en edificios en estado ruinoso, malo o deficiente	0	0,00	390	14,55
Viviendas en edificios anteriores a 1940	90	24,66	s.d.	s.d.
Viviendas en edificios de 4 o más plantas	205	39,42	s.d.	s.d.
Viv. pples. en edificios de 4 plantas o más sin ascensor	10	2,74	s.d.	s.d.
Viviendas principales con calefacción individual	135	36,99	s.d.	s.d.
Viviendas principales con calefacción colectiva	s.d.	s.d.	s.d.	s.d.
Viviendas principales sin calefacción	s.d.	s.d.	s.d.	s.d.
Superficie media útil por habitante (m ²)	40,59		42,18	

INDICADORES DE VULNERABILIDAD AEV: 36057001

	AEV	Municipio	Comunidad Autónoma	España
Vulnerabilidad sociodemográfica				
% de población de 75 años y más años	14,66	9,27	12,19	8,71
% de hogares unipersonales de mayores de 65 años	7,73	8,50	10,00	9,45
% de hogares con un adulto y uno o más menores	2,32	5,22	3,91	4,83
% de población extranjera (7)	s.d.	5,24	3,74	11,26
% de población extranjera menor de 15 años (8)	s.d.	4,08	4,08	12,30
Vulnerabilidad socioeconómica				
% de población en paro (IBVU)	45,60	27,93	27,11	29,64
% de población juvenil en paro (9)	s.d.	43,46	43,20	44,81
% de ocupados eventuales	0,00	0,30	18,48	19,35
% de ocupados no cualificados	19,68	9,10	9,49	11,03
% de población sin estudios (IBVU)	15,52	7,99	13,01	10,92
Vulnerabilidad residencial				
% de viviendas con una superficie menor de 30 m ²	0,37	0,14	0,17	0,28
Superficie media útil por habitante (m ²)	42,18	44,86	47,22	51,82
% de viviendas sin cuarto de aseo con inodoro	0,37	0,44	0,46	0,41
% de viviendas sin baño o ducha	0,93	0,50	0,46	0,37
% de viviendas en estado ruinoso, malo o deficiente (IBVU)	14,55	8,17	10,62	6,99
% de viviendas en edificios anteriores a 1940	s.d.	5,31	17,69	13,20
% de viv. ppales. en edificios de 4 o más plantas sin ascensor	s.d.	27,63	23,93	25,50
% de viviendas principales sin calefacción	s.d.	11,44	24,12	43,14

Definiciones y Síntesis Metodológica

ESTE CATÁLOGO REFERIDO A 2011 SÓLO IDENTIFICA ÁREAS ESTADÍSTICAS VULNERABLES (AEV), NO BARRIOS VULNERABLES

ÁREA ESTADÍSTICA VULNERABLE (AEV):

Agrupación de secciones censales colindantes y de cierta homogeneidad urbanística, de entre 3.500 y 15.000 habitantes en las que, al menos, uno de los tres Indicadores Básicos de Vulnerabilidad Urbana (IBVU Estudios, IBVU Vivienda o IBVU Paro) del conjunto supera el valor establecido como referencia de vulnerabilidad.

- IBVU Estudios: Porcentaje de población analfabeta y sin estudios de 16 años o más, sobre el total de población de 16 años o más. Valor de referencia de vulnerabilidad (2011): 16,38%.

- IBVU Vivienda: Porcentaje de viviendas familiares (principales, secundarias, vacías) en edificios en estado ruinoso, malo o deficiente, sobre el total de viviendas familiares (principales, secundarias, vacías). Valor de referencia de vulnerabilidad (2011): 17,50 %.

- IBVU Paro: Porcentaje de la población de 16 años o más en situación de paro, respecto al total de población activa de 16 años o más. Valor de referencia de vulnerabilidad (2011): 42,33 %.

Las Áreas Estadísticas Vulnerables (AEV) son el resultado de un análisis detallado de los tres Indicadores Básicos de Vulnerabilidad Urbana (IBVU) sobre las secciones censales, realizado en gabinete, teniendo en cuenta el soporte urbano real, y por tanto definiendo continuidades, delimitando barreras y realizando, dentro de lo que permite la fotografía aérea, un primer análisis de la homogeneidad morfológica de los espacios.

BARRIO VULNERABLE (BV) (Sólo 2001):

Se entiende por Barrio Vulnerable (BV) un conjunto urbano de cierta homogeneidad y continuidad urbanística, delimitado partiendo siempre de un Área Estadística Vulnerable (AEV), pero perfilando esta delimitación estadística en base a los 3 IBVU mencionados desde el punto de vista urbanístico, buscando por tanto una mayor correspondencia con los tejidos morfológicos de las ciudades. La delimitación de Barrios Vulnerables se realizó sólo en el Catálogo de 2001, partiendo de las Áreas Estadísticas Vulnerables previamente identificadas en 2001, perfilando su delimitación con trabajo de campo y la información aportada por los técnicos municipales contactados en cada Ayuntamiento, quedando definida la delimitación de cada BV en función de estos datos. El Catálogo de 2001 incluía, para cada uno de estos BV una "Descripción Urbanística", que trataba de reflejar su realidad actual tanto urbana como social.

El presente Catálogo de 2011 sólo contempla la delimitación de AEV de 2011, sin que se haya realizado la delimitación de BV ni las correspondientes fichas de "Descripción Urbanística" de 2011. No obstante, y para comparar la evolución de los BV identificados en 2001, en la ficha de cada AEV de 2011 se recoge la delimitación de BV de 2001, si hubiera coincidencia aproximada.

SÍNTESIS METODOLÓGICA (2011):

El cuerpo de estudio del Catálogo de Barrios Vulnerables de 2011 sigue el criterio establecido en los Catálogos anteriores: centrándose en los municipios mayores de 50.000 habitantes y capitales de provincia. De este modo, el ámbito de análisis del Catálogo de 2011 cuenta con un total de 147 ciudades, 8 más que en el Catálogo de 2001 y 30 más que en el Catálogo de 1991.

Los trabajos del Catálogo de 2011, siguen la misma metodología que los de 1991, 2001, y 2006, con la única particularidad de que sólo identifican las Áreas Estadísticas Vulnerables, sin realizar el análisis urbanístico detallado que permitía identificar a partir de ellas los Barrios Vulnerables.

Para su desarrollo se ha partido del análisis de la evolución de los Barrios Vulnerables identificados en 2001, viendo primero si seguían o no siendo vulnerables en el año 2011. Posteriormente, se han identificado las nuevas Áreas Estadísticas Vulnerables no coincidentes con Barrios Vulnerables identificados en el Catálogo de 2001, incluyendo también las ciudades que no contaban con Barrios Vulnerables en 2001.

Una vez identificadas las secciones censales que, en cada una de las fechas de estudio, superan los umbrales de referencia (para uno o varios de los 3 Indicadores Básicos de Vulnerabilidad Urbana IBVU), se procede a agrupar estas secciones en Áreas Estadísticas Vulnerables (AEV).

La metodología detallada completa puede consultarse en:

http://www.fomento.gob.es/MFOM.BarriosVulnerables/static/adjunto/Sintesis_metodologica_general_catalogo_bbv.pdf

NOTAS:

- (5) Viviendas Unifamiliares: Número de viviendas en edificios con uso predominantemente residencial que sólo tienen una vivienda.
- (6) Viviendas en edificios de Vivienda Plurifamiliar: Número de viviendas en edificios con uso predominantemente residencial que tienen más un inmueble. (El Censo de 2011 define Inmueble como: Unidad operativa usada en el cuaderno de recorrido del agente censal, que corresponde, según su uso, a una vivienda o un local. Cada inmueble se corresponde con una combinación diferente de los valores de planta y puerta).
- (7) Porcentaje de Población Extranjera: Porcentaje de personas de nacionalidad extranjera, respecto al total de población. (%)
- (8) Porcentaje de Población Extranjera menor de 15 años: Porcentaje de menores de 15 años de edad con nacionalidad extranjera, respecto al total de población menor de 15 años. (%)
- (9) Porcentaje de Población juvenil en paro: Porcentaje de la población de 16 a 29 años en situación de paro respecto al total de población activa de 16 a 29 años. (%)