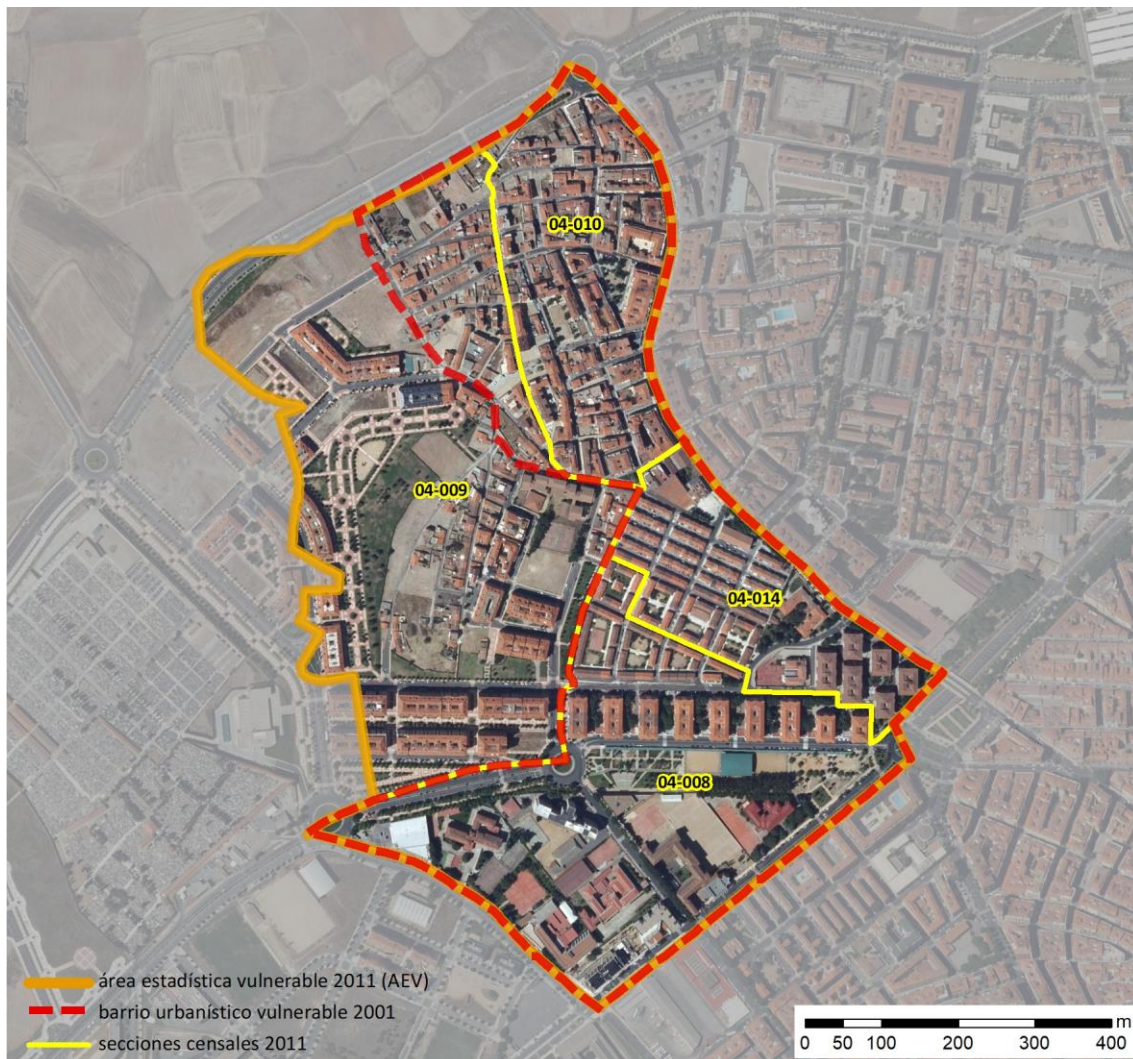


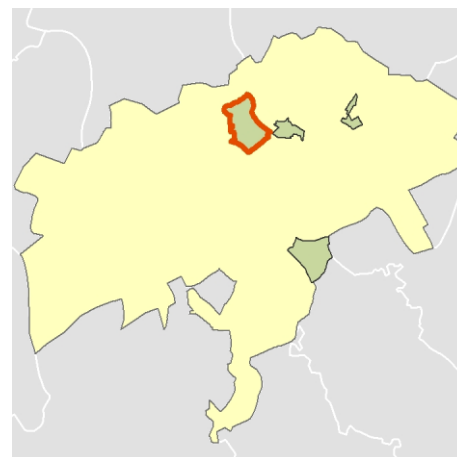
## Ficha AEV (Área Estadística Vulnerable): 37274001



Localización en detalle del AEV

### Datos básicos

Población del AEV	7.225
Viviendas	4.600
Densidad población (pob/Km <sup>2</sup> )	11.934,24
Densidad vivienda (Viv/Ha)	75,98
Superficie (Ha)	60,54
Nº de secciones censales del AEV	4



Localización del AEV dentro del término municipal

### Indicadores básicos de vulnerabilidad (IBVU)

	Valor del AEV	Valor de referencia de vulnerabilidad <sup>(1)</sup>
<b>IBVU Estudios</b> <sup>(2)</sup>	<b>8,07 %</b>	16,38 %
<b>IBVU Viviendas</b> <sup>(3)</sup>	<b>19,78 %</b>	17,50 %
<b>IBVU Paro</b> <sup>(4)</sup>	<b>30,01 %</b>	42,33 %

(1) Valor que se ha tomado como referencia de vulnerabilidad para cada IBVU.

(2) IBVU Estudios: Porcentaje de población analfabeta y sin estudios de 16 años o más, sobre el total de población de 16 años o más.

(3) IBVU Vivienda: Porcentaje de viviendas familiares en edificios en estado ruinoso, malo o deficiente, sobre el total de viviendas familiares.

(4) IBVU Paro: Porcentaje de la población de 16 años o más en situación de paro, respecto al total de población activa de 16 años o más.

DATOS SOCIODEMOGRÁFICOS. Sección censal: 3727404008 AEV: 37274001

Población (2011)	Sección censal		AEV	
	Valores absolutos	%	Valores absolutos	%
Población total	1.405		7.225	
Población menor de 15 años	80	5,69	885	12,25
Población de 16 a 29 años	385	27,40	1.480	20,48
Población de 16 años y más	1.315	93,59	6.320	87,47
Población de 75 años y más	315	22,42	670	9,27
Población extranjera	290	20,64	s.d.	s.d.
Población extranjera menor de 15 años	45	56,25	s.d.	s.d.
<b>Hogares (2011)</b>				
Hogares	535		3.060	
Hogares unipersonales de mayores de 65 años	90	16,82	375	12,25
Hogares con un adulto y uno o más menores	90	16,82	190	6,21
<b>Nivel educativo y situación laboral (2011)</b>				
Población sin estudios	120	9,09	510	8,07
Población activa de 16 años o más	595	42,35	3.915	54,19
Población parada 16 años o más	160	26,89	1.175	30,01
Población activa de 16 a 29 años	160	41,56	s.d.	s.d.
Población parada de 16 a 29 años	s.d.	s.d.	s.d.	s.d.
Población ocupada	435	30,96	2.740	37,92
Población ocupada con carácter eventual	5	1,15	15	0,55
Población ocupada no cualificada	175	40,23	420	15,33
<b>Edificación y vivienda (2011)</b>				
Viviendas familiares	845		4.600	
Viviendas principales	535	63,31	3.060	66,52
Viviendas secundarias	190	22,49	670	14,57
Viviendas vacías	120	14,20	880	19,13
Viviendas unifamiliares (5)	0	0,00	425	9,24
Viviendas en edificios de vivienda plurifamiliar (6)	845	100,00	4.180	90,87
Viviendas con superficie menor de 30m <sup>2</sup>	0	0,00	0	0,00
Viviendas sin cuarto de aseo con inodoro	0	0,00	0	0,00
Viviendas sin baño o ducha	0	0,00	0	0,00
Viviendas en edificios en estado ruinoso, malo o deficiente	630	74,56	910	19,78
Viviendas en edificios anteriores a 1940	0	0,00	s.d.	s.d.
Viviendas en edificios de 4 o más plantas	595	70,41	2.440	53,04
Viv. ppls. en edificios de 4 plantas o más sin ascensor	s.d.	s.d.	s.d.	s.d.
Viviendas principales con calefacción individual	350	65,42	2.345	76,63
Viviendas principales con calefacción colectiva	s.d.	s.d.	s.d.	s.d.
Viviendas principales sin calefacción	s.d.	s.d.	s.d.	s.d.
Superficie media útil por habitante (m <sup>2</sup> )	48,11		46,96	

DATOS SOCIODEMOGRÁFICOS. Sección censal: 3727404009

AEV: 37274001

Población (2011)	Sección censal		AEV	
	Valores absolutos	%	Valores absolutos	%
Población total	2.880		7.225	
Población menor de 15 años	470	16,32	885	12,25
Población de 16 a 29 años	700	24,31	1.480	20,48
Población de 16 años y más	2.405	83,51	6.320	87,47
Población de 75 años y más	0	0,00	670	9,27
Población extranjera	s.d.	s.d.	s.d.	s.d.
Población extranjera menor de 15 años	s.d.	s.d.	s.d.	s.d.
<b>Hogares (2011)</b>				
Hogares	1.270		3.060	
Hogares unipersonales de mayores de 65 años	35	2,76	375	12,25
Hogares con un adulto y uno o más menores	85	6,69	190	6,21
<b>Nivel educativo y situación laboral (2011)</b>				
Población sin estudios	50	2,08	510	8,07
Población activa de 16 años o más	1.765	61,28	3.915	54,19
Población parada 16 años o más	465	26,35	1.175	30,01
Población activa de 16 a 29 años	450	64,29	s.d.	s.d.
Población parada de 16 a 29 años	145	32,22	s.d.	s.d.
Población ocupada	1.300	45,14	2.740	37,92
Población ocupada con carácter eventual	0	0,00	15	0,55
Población ocupada no cualificada	55	4,23	420	15,33
<b>Edificación y vivienda (2011)</b>				
Viviendas familiares	1.995		4.600	
Viviendas principales	1.270	63,66	3.060	66,52
Viviendas secundarias	200	10,03	670	14,57
Viviendas vacías	530	26,57	880	19,13
Viviendas unifamiliares (5)	145	7,27	425	9,24
Viviendas en edificios de vivienda plurifamiliar (6)	1.850	92,73	4.180	90,87
Viviendas con superficie menor de 30m <sup>2</sup>	0	0,00	0	0,00
Viviendas sin cuarto de aseo con inodoro	0	0,00	0	0,00
Viviendas sin baño o ducha	0	0,00	0	0,00
Viviendas en edificios en estado ruinoso, malo o deficiente	60	3,01	910	19,78
Viviendas en edificios anteriores a 1940	s.d.	s.d.	s.d.	s.d.
Viviendas en edificios de 4 o más plantas	975	48,87	2.440	53,04
Viv. ppls. en edificios de 4 plantas o más sin ascensor	10	0,79	s.d.	s.d.
Viviendas principales con calefacción individual	1.135	89,37	2.345	76,63
Viviendas principales con calefacción colectiva	s.d.	s.d.	s.d.	s.d.
Viviendas principales sin calefacción	s.d.	s.d.	s.d.	s.d.
Superficie media útil por habitante (m <sup>2</sup> )	51,95		46,96	

DATOS SOCIODEMOGRÁFICOS. Sección censal: 3727404010

AEV: 37274001

Población (2011)	Sección censal		AEV	
	Valores absolutos	%	Valores absolutos	%
Población total	2.020		7.225	
Población menor de 15 años	225	11,14	885	12,25
Población de 16 a 29 años	270	13,37	1.480	20,48
Población de 16 años y más	1.795	88,86	6.320	87,47
Población de 75 años y más	170	8,42	670	9,27
Población extranjera	225	11,14	s.d.	s.d.
Población extranjera menor de 15 años	70	31,11	s.d.	s.d.
<b>Hogares (2011)</b>				
Hogares	820		3.060	
Hogares unipersonales de mayores de 65 años	105	12,80	375	12,25
Hogares con un adulto y uno o más menores	15	1,83	190	6,21
<b>Nivel educativo y situación laboral (2011)</b>				
Población sin estudios	235	13,09	510	8,07
Población activa de 16 años o más	1.190	58,91	3.915	54,19
Población parada 16 años o más	430	36,13	1.175	30,01
Población activa de 16 a 29 años	170	62,96	s.d.	s.d.
Población parada de 16 a 29 años	75	44,12	s.d.	s.d.
Población ocupada	760	37,62	2.740	37,92
Población ocupada con carácter eventual	10	1,32	15	0,55
Población ocupada no cualificada	150	19,74	420	15,33
<b>Edificación y vivienda (2011)</b>				
Viviendas familiares	1.045		4.600	
Viviendas principales	820	78,47	3.060	66,52
Viviendas secundarias	95	9,09	670	14,57
Viviendas vacías	135	12,92	880	19,13
Viviendas unifamiliares (5)	180	17,22	425	9,24
Viviendas en edificios de vivienda plurifamiliar (6)	870	83,25	4.180	90,87
Viviendas con superficie menor de 30m <sup>2</sup>	0	0,00	0	0,00
Viviendas sin cuarto de aseo con inodoro	0	0,00	0	0,00
Viviendas sin baño o ducha	0	0,00	0	0,00
Viviendas en edificios en estado ruinoso, malo o deficiente	85	8,13	910	19,78
Viviendas en edificios anteriores a 1940	0	0,00	s.d.	s.d.
Viviendas en edificios de 4 o más plantas	710	67,94	2.440	53,04
Viv. ppls. en edificios de 4 plantas o más sin ascensor	100	12,20	s.d.	s.d.
Viviendas principales con calefacción individual	620	75,61	2.345	76,63
Viviendas principales con calefacción colectiva	175	21,34	s.d.	s.d.
Viviendas principales sin calefacción	s.d.	s.d.	s.d.	s.d.
Superficie media útil por habitante (m <sup>2</sup> )	36,21		46,96	

DATOS SOCIODEMOGRÁFICOS. Sección censal: 3727404014 AEV: 37274001

Población (2011)	Sección censal		AEV	
	Valores absolutos	%	Valores absolutos	%
Población total	920		7.225	
Población menor de 15 años	110	11,96	885	12,25
Población de 16 a 29 años	125	13,59	1.480	20,48
Población de 16 años y más	805	87,50	6.320	87,47
Población de 75 años y más	185	20,11	670	9,27
Población extranjera	15	1,63	s.d.	s.d.
Población extranjera menor de 15 años	s.d.	s.d.	s.d.	s.d.
<b>Hogares (2011)</b>				
Hogares	435		3.060	
Hogares unipersonales de mayores de 65 años	145	33,33	375	12,25
Hogares con un adulto y uno o más menores	0	0,00	190	6,21
<b>Nivel educativo y situación laboral (2011)</b>				
Población sin estudios	105	13,04	510	8,07
Población activa de 16 años o más	365	39,67	3.915	54,19
Población parada 16 años o más	120	32,88	1.175	30,01
Población activa de 16 a 29 años	s.d.	s.d.	s.d.	s.d.
Población parada de 16 a 29 años	s.d.	s.d.	s.d.	s.d.
Población ocupada	245	26,63	2.740	37,92
Población ocupada con carácter eventual	0	0,00	15	0,55
Población ocupada no cualificada	40	16,33	420	15,33
<b>Edificación y vivienda (2011)</b>				
Viviendas familiares	715		4.600	
Viviendas principales	435	60,84	3.060	66,52
Viviendas secundarias	185	25,87	670	14,57
Viviendas vacías	95	13,29	880	19,13
Viviendas unifamiliares (5)	100	13,99	425	9,24
Viviendas en edificios de vivienda plurifamiliar (6)	615	86,01	4.180	90,87
Viviendas con superficie menor de 30m <sup>2</sup>	0	0,00	0	0,00
Viviendas sin cuarto de aseo con inodoro	0	0,00	0	0,00
Viviendas sin baño o ducha	0	0,00	0	0,00
Viviendas en edificios en estado ruinoso, malo o deficiente	135	18,88	910	19,78
Viviendas en edificios anteriores a 1940	0	0,00	s.d.	s.d.
Viviendas en edificios de 4 o más plantas	160	22,38	2.440	53,04
Viv. ppls. en edificios de 4 plantas o más sin ascensor	0	0,00	s.d.	s.d.
Viviendas principales con calefacción individual	240	55,17	2.345	76,63
Viviendas principales con calefacción colectiva	s.d.	s.d.	s.d.	s.d.
Viviendas principales sin calefacción	s.d.	s.d.	s.d.	s.d.
Superficie media útil por habitante (m <sup>2</sup> )	54,40		46,96	

INDICADORES DE VULNERABILIDAD AEV: 37274001

	AEV	Municipio	Comunidad Autónoma	España
<b>Vulnerabilidad sociodemográfica</b>				
% de población de 75 años y más años	9,27	12,98	9,58	8,71
% de hogares unipersonales de mayores de 65 años	12,25	13,47	9,61	9,45
% de hogares con un adulto y uno o más menores	6,21	5,60	4,12	4,83
% de población extranjera (7)	s.d.	5,70	10,28	11,26
% de población extranjera menor de 15 años (8)	s.d.	6,22	6,22	12,30
<b>Vulnerabilidad socioeconómica</b>				
% de población en paro (IBVU)	30,01	25,99	32,68	29,64
% de población juvenil en paro (9)	s.d.	41,46	47,24	44,81
% de ocupados eventuales	0,55	0,58	19,94	19,35
% de ocupados no cualificados	15,33	11,31	11,52	11,03
% de población sin estudios (IBVU)	8,07	6,09	16,10	10,92
<b>Vulnerabilidad residencial</b>				
% de viviendas con una superficie menor de 30 m <sup>2</sup>	0,00	0,25	0,10	0,28
Superficie media útil por habitante (m <sup>2</sup> )	46,96	52,17	57,30	51,82
% de viviendas sin cuarto de aseo con inodoro	0,00	0,48	0,24	0,41
% de viviendas sin baño o ducha	0,00	0,29	0,24	0,37
% de viviendas en estado ruinoso, malo o deficiente (IBVU)	19,78	7,89	6,86	6,99
% de viviendas en edificios anteriores a 1940	s.d.	0,67	15,08	13,20
% de viv. ppales. en edificios de 4 o más plantas sin ascensor	s.d.	6,67	20,91	25,50
% de viviendas principales sin calefacción	s.d.	14,30	12,30	43,14

## Definiciones y Síntesis Metodológica

ESTE CATÁLOGO REFERIDO A 2011 SÓLO IDENTIFICA ÁREAS ESTADÍSTICAS VULNERABLES (AEV), NO BARRIOS VULNERABLES

### ÁREA ESTADÍSTICA VULNERABLE (AEV):

Agrupación de secciones censales colindantes y de cierta homogeneidad urbanística, de entre 3.500 y 15.000 habitantes en las que, al menos, uno de los tres Indicadores Básicos de Vulnerabilidad Urbana (IBVU Estudios, IBVU Vivienda o IBVU Paro) del conjunto supera el valor establecido como referencia de vulnerabilidad.

- IBVU Estudios: Porcentaje de población analfabeta y sin estudios de 16 años o más, sobre el total de población de 16 años o más. Valor de referencia de vulnerabilidad (2011): 16,38%.

- IBVU Vivienda: Porcentaje de viviendas familiares (principales, secundarias, vacías) en edificios en estado ruinoso, malo o deficiente, sobre el total de viviendas familiares (principales, secundarias, vacías). Valor de referencia de vulnerabilidad (2011): 17,50 %.

- IBVU Paro: Porcentaje de la población de 16 años o más en situación de paro, respecto al total de población activa de 16 años o más. Valor de referencia de vulnerabilidad (2011): 42,33 %.

Las Áreas Estadísticas Vulnerables (AEV) son el resultado de un análisis detallado de los tres Indicadores Básicos de Vulnerabilidad Urbana (IBVU) sobre las secciones censales, realizado en gabinete, teniendo en cuenta el soporte urbano real, y por tanto definiendo continuidades, delimitando barreras y realizando, dentro de lo que permite la fotografía aérea, un primer análisis de la homogeneidad morfológica de los espacios.

### BARRIO VULNERABLE (BV) (Sólo 2001):

Se entiende por Barrio Vulnerable (BV) un conjunto urbano de cierta homogeneidad y continuidad urbanística, delimitado partiendo siempre de un Área Estadística Vulnerable (AEV), pero perfilando esta delimitación estadística en base a los 3 IBVU mencionados desde el punto de vista urbanístico, buscando por tanto una mayor correspondencia con los tejidos morfológicos de las ciudades. La delimitación de Barrios Vulnerables se realizó sólo en el Catálogo de 2001, partiendo de las Áreas Estadísticas Vulnerables previamente identificadas en 2001, perfilando su delimitación con trabajo de campo y la información aportada por los técnicos municipales contactados en cada Ayuntamiento, quedando definida la delimitación de cada BV en función de estos datos. El Catálogo de 2001 incluía, para cada uno de estos BV una "Descripción Urbanística", que trataba de reflejar su realidad actual tanto urbana como social.

El presente Catálogo de 2011 sólo contempla la delimitación de AEV de 2011, sin que se haya realizado la delimitación de BV ni las correspondientes fichas de "Descripción Urbanística" de 2011. No obstante, y para comparar la evolución de los BV identificados en 2001, en la ficha de cada AEV de 2011 se recoge la delimitación de BV de 2001, si hubiera coincidencia aproximada.

### SÍNTESIS METODOLÓGICA (2011):

El cuerpo de estudio del Catálogo de Barrios Vulnerables de 2011 sigue el criterio establecido en los Catálogos anteriores: centrándose en los municipios mayores de 50.000 habitantes y capitales de provincia. De este modo, el ámbito de análisis del Catálogo de 2011 cuenta con un total de 147 ciudades, 8 más que en el Catálogo de 2001 y 30 más que en el Catálogo de 1991.

Los trabajos del Catálogo de 2011, siguen la misma metodología que los de 1991, 2001, y 2006, con la única particularidad de que sólo identifican las Áreas Estadísticas Vulnerables, sin realizar el análisis urbanístico detallado que permitía identificar a partir de ellas los Barrios Vulnerables.

Para su desarrollo se ha partido del análisis de la evolución de los Barrios Vulnerables identificados en 2001, viendo primero si seguían o no siendo vulnerables en el año 2011. Posteriormente, se han identificado las nuevas Áreas Estadísticas Vulnerables no coincidentes con Barrios Vulnerables identificados en el Catálogo de 2001, incluyendo también las ciudades que no contaban con Barrios Vulnerables en 2001.

Una vez identificadas las secciones censales que, en cada una de las fechas de estudio, superan los umbrales de referencia (para uno o varios de los 3 Indicadores Básicos de Vulnerabilidad Urbana IBVU), se procede a agrupar estas secciones en Áreas Estadísticas Vulnerables (AEV).

La metodología detallada completa puede consultarse en:

[http://www.fomento.gob.es/MFOM.BarriosVulnerables/static/adjunto/Sintesis\\_metodologica\\_general\\_catalogo\\_bbvv.pdf](http://www.fomento.gob.es/MFOM.BarriosVulnerables/static/adjunto/Sintesis_metodologica_general_catalogo_bbvv.pdf)

### NOTAS:

- (5) Viviendas Unifamiliares: Número de viviendas en edificios con uso predominantemente residencial que sólo tienen una vivienda.
- (6) Viviendas en edificios de Vivienda Plurifamiliar: Número de viviendas en edificios con uso predominantemente residencial que tienen más un inmueble. (El Censo de 2011 define Inmueble como: Unidad operativa usada en el cuaderno de recorrido del agente censal, que corresponde, según su uso, a una vivienda o un local. Cada inmueble se corresponde con una combinación diferente de los valores de planta y puerta).
- (7) Porcentaje de Población Extranjera: Porcentaje de personas de nacionalidad extranjera, respecto al total de población. (%)
- (8) Porcentaje de Población Extranjera menor de 15 años: Porcentaje de menores de 15 años de edad con nacionalidad extranjera, respecto al total de población menor de 15 años. (%)
- (9) Porcentaje de Población juvenil en paro: Porcentaje de la población de 16 a 29 años en situación de paro respecto al total de población activa de 16 a 29 años. (%)