

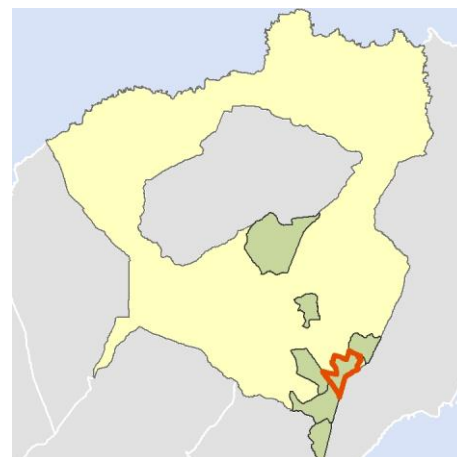
## Ficha AEV (Área Estadística Vulnerable): 38023004



Localización en detalle del AEV

### Datos básicos

Población del AEV	6.585
Viviendas	3.930
Densidad población (pob/Km <sup>2</sup> )	7.232,72
Densidad vivienda (Viv/Ha)	43,17
Superficie (Ha)	91,04
Nº de secciones censales del AEV	5



Localización del AEV dentro del término municipal

### Indicadores básicos de vulnerabilidad (IBVU)

	Valor del AEV	Valor de referencia de vulnerabilidad <sup>(1)</sup>
<b>IBVU Estudios</b> <sup>(2)</sup>	<b>9,78 %</b>	16,38 %
<b>IBVU Viviendas</b> <sup>(3)</sup>	<b>18,70 %</b>	17,50 %
<b>IBVU Paro</b> <sup>(4)</sup>	<b>30,70 %</b>	42,33 %

(1) Valor que se ha tomado como referencia de vulnerabilidad para cada IBVU.

(2) IBVU Estudios: Porcentaje de población analfabeta y sin estudios de 16 años o más, sobre el total de población de 16 años o más.

(3) IBVU Vivienda: Porcentaje de viviendas familiares en edificios en estado ruinoso, malo o deficiente, sobre el total de viviendas familiares.

(4) IBVU Paro: Porcentaje de la población de 16 años o más en situación de paro, respecto al total de población activa de 16 años o más.

DATOS SOCIODEMOGRÁFICOS. Sección censal: 3802302001 AEV: 38023004

Población (2011)	Sección censal		AEV	
	Valores absolutos	%	Valores absolutos	%
Población total	1.245		6.585	
Población menor de 15 años	190	15,26	950	14,43
Población de 16 a 29 años	250	20,08	1.085	16,48
Población de 16 años y más	1.055	84,74	5.520	83,83
Población de 75 años y más	95	7,63	450	6,83
Población extranjera	105	8,43	450	6,83
Población extranjera menor de 15 años	25	13,16	s.d.	s.d.
<b>Hogares (2011)</b>				
Hogares	505		2.840	
Hogares unipersonales de mayores de 65 años	45	8,91	180	6,34
Hogares con un adulto y uno o más menores	25	4,95	225	7,92
<b>Nivel educativo y situación laboral (2011)</b>				
Población sin estudios	250	23,70	540	9,78
Población activa de 16 años o más	640	51,41	3.550	53,91
Población parada 16 años o más	245	38,28	1.090	30,70
Población activa de 16 a 29 años	185	74,00	s.d.	s.d.
Población parada de 16 a 29 años	80	43,24	s.d.	s.d.
Población ocupada	395	31,73	2.460	37,36
Población ocupada con carácter eventual	5	1,27	10	0,41
Población ocupada no cualificada	20	5,06	210	8,54
<b>Edificación y vivienda (2011)</b>				
Viviendas familiares	785		3.930	
Viviendas principales	505	64,33	2.840	72,26
Viviendas secundarias	55	7,01	s.d.	s.d.
Viviendas vacías	225	28,66	s.d.	s.d.
Viviendas unifamiliares (5)	135	17,20	490	12,47
Viviendas en edificios de vivienda plurifamiliar (6)	655	83,44	3.445	87,66
Viviendas con superficie menor de 30m <sup>2</sup>	0	0,00	0	0,00
Viviendas sin cuarto de aseo con inodoro	0	0,00	40	1,02
Viviendas sin baño o ducha	0	0,00	10	0,25
Viviendas en edificios en estado ruinoso, malo o deficiente	460	58,60	735	18,70
Viviendas en edificios anteriores a 1940	0	0,00	s.d.	s.d.
Viviendas en edificios de 4 o más plantas	455	57,96	1.980	50,38
Viv. ppls. en edificios de 4 plantas o más sin ascensor	s.d.	s.d.	s.d.	s.d.
Viviendas principales con calefacción individual	s.d.	s.d.	s.d.	s.d.
Viviendas principales con calefacción colectiva	s.d.	s.d.	s.d.	s.d.
Viviendas principales sin calefacción	480	0,00	2.305	81,16
Superficie media útil por habitante (m <sup>2</sup> )	50,44		51,33	

DATOS SOCIODEMOGRÁFICOS. Sección censal: 3802302002 AEV: 38023004

	Sección censal		AEV	
	Valores absolutos	%	Valores absolutos	%
<b>Población (2011)</b>				
Población total	960		6.585	
Población menor de 15 años	110	11,46	950	14,43
Población de 16 a 29 años	80	8,33	1.085	16,48
Población de 16 años y más	850	88,54	5.520	83,83
Población de 75 años y más	175	18,23	450	6,83
Población extranjera	110	11,46	450	6,83
Población extranjera menor de 15 años	s.d.	s.d.	s.d.	s.d.
<b>Hogares (2011)</b>				
Hogares	455		2.840	
Hogares unipersonales de mayores de 65 años	60	13,19	180	6,34
Hogares con un adulto y uno o más menores	30	6,59	225	7,92
<b>Nivel educativo y situación laboral (2011)</b>				
Población sin estudios	85	10,00	540	9,78
Población activa de 16 años o más	365	38,02	3.550	53,91
Población parada 16 años o más	95	26,03	1.090	30,70
Población activa de 16 a 29 años	s.d.	s.d.	s.d.	s.d.
Población parada de 16 a 29 años	s.d.	s.d.	s.d.	s.d.
Población ocupada	270	28,13	2.460	37,36
Población ocupada con carácter eventual	5	1,85	10	0,41
Población ocupada no cualificada	30	11,11	210	8,54
<b>Edificación y vivienda (2011)</b>				
Viviendas familiares	555		3.930	
Viviendas principales	455	81,98	2.840	72,26
Viviendas secundarias	70	12,61	s.d.	s.d.
Viviendas vacías	30	5,41	s.d.	s.d.
Viviendas unifamiliares (5)	90	16,22	490	12,47
Viviendas en edificios de vivienda plurifamiliar (6)	465	83,78	3.445	87,66
Viviendas con superficie menor de 30m <sup>2</sup>	0	0,00	0	0,00
Viviendas sin cuarto de aseo con inodoro	15	3,30	40	1,02
Viviendas sin baño o ducha	0	0,00	10	0,25
Viviendas en edificios en estado ruinoso, malo o deficiente	10	1,80	735	18,70
Viviendas en edificios anteriores a 1940	0	0,00	s.d.	s.d.
Viviendas en edificios de 4 o más plantas	425	76,58	1.980	50,38
Viv. pples. en edificios de 4 plantas o más sin ascensor	s.d.	s.d.	s.d.	s.d.
Viviendas principales con calefacción individual	s.d.	s.d.	s.d.	s.d.
Viviendas principales con calefacción colectiva	s.d.	s.d.	s.d.	s.d.
Viviendas principales sin calefacción	355	0,00	2.305	81,16
Superficie media útil por habitante (m <sup>2</sup> )	52,03		51,33	

DATOS SOCIODEMOGRÁFICOS. Sección censal: 3802302003 AEV: 38023004

	Sección censal		AEV	
	Valores absolutos	%	Valores absolutos	%
<b>Población (2011)</b>				
Población total	1.985		6.585	
Población menor de 15 años	440	22,17	950	14,43
Población de 16 a 29 años	325	16,37	1.085	16,48
Población de 16 años y más	1.540	77,58	5.520	83,83
Población de 75 años y más	0	0,00	450	6,83
Población extranjera	80	4,03	450	6,83
Población extranjera menor de 15 años	s.d.	s.d.	s.d.	s.d.
<b>Hogares (2011)</b>				
Hogares	920		2.840	
Hogares unipersonales de mayores de 65 años	60	6,52	180	6,34
Hogares con un adulto y uno o más menores	105	11,41	225	7,92
<b>Nivel educativo y situación laboral (2011)</b>				
Población sin estudios	40	2,60	540	9,78
Población activa de 16 años o más	1.315	66,25	3.550	53,91
Población parada 16 años o más	345	26,24	1.090	30,70
Población activa de 16 a 29 años	285	87,69	s.d.	s.d.
Población parada de 16 a 29 años	100	35,09	s.d.	s.d.
Población ocupada	970	48,87	2.460	37,36
Población ocupada con carácter eventual	0	0,00	10	0,41
Población ocupada no cualificada	95	9,79	210	8,54
<b>Edificación y vivienda (2011)</b>				
Viviendas familiares	1.235		3.930	
Viviendas principales	920	74,49	2.840	72,26
Viviendas secundarias	55	4,45	s.d.	s.d.
Viviendas vacías	260	21,05	s.d.	s.d.
Viviendas unifamiliares (5)	100	8,10	490	12,47
Viviendas en edificios de vivienda plurifamiliar (6)	1.135	91,90	3.445	87,66
Viviendas con superficie menor de 30m <sup>2</sup>	0	0,00	0	0,00
Viviendas sin cuarto de aseo con inodoro	0	0,00	40	1,02
Viviendas sin baño o ducha	10	1,09	10	0,25
Viviendas en edificios en estado ruinoso, malo o deficiente	0	0,00	735	18,70
Viviendas en edificios anteriores a 1940	0	0,00	s.d.	s.d.
Viviendas en edificios de 4 o más plantas	400	32,39	1.980	50,38
Viv. ppls. en edificios de 4 plantas o más sin ascensor	95	10,33	s.d.	s.d.
Viviendas principales con calefacción individual	s.d.	s.d.	s.d.	s.d.
Viviendas principales con calefacción colectiva	s.d.	s.d.	s.d.	s.d.
Viviendas principales sin calefacción	630	0,00	2.305	81,16
Superficie media útil por habitante (m <sup>2</sup> )	55,99		51,33	



DATOS SOCIODEMOGRÁFICOS. Sección censal: 3802302004 AEV: 38023004

Población (2011)	Sección censal		AEV	
	Valores absolutos	%	Valores absolutos	%
Población total	745		6.585	
Población menor de 15 años	0	0,00	950	14,43
Población de 16 a 29 años	175	23,49	1.085	16,48
Población de 16 años y más	635	85,23	5.520	83,83
Población de 75 años y más	0	0,00	450	6,83
Población extranjera	110	14,77	450	6,83
Población extranjera menor de 15 años	s.d.	s.d.	s.d.	s.d.
<b>Hogares (2011)</b>				
Hogares	275		2.840	
Hogares unipersonales de mayores de 65 años	15	5,45	180	6,34
Hogares con un adulto y uno o más menores	35	12,73	225	7,92
<b>Nivel educativo y situación laboral (2011)</b>				
Población sin estudios	35	5,47	540	9,78
Población activa de 16 años o más	465	62,42	3.550	53,91
Población parada 16 años o más	145	31,18	1.090	30,70
Población activa de 16 a 29 años	110	62,86	s.d.	s.d.
Población parada de 16 a 29 años	s.d.	s.d.	s.d.	s.d.
Población ocupada	320	42,95	2.460	37,36
Población ocupada con carácter eventual	0	0,00	10	0,41
Población ocupada no cualificada	45	14,06	210	8,54
<b>Edificación y vivienda (2011)</b>				
Viviendas familiares	545		3.930	
Viviendas principales	275	50,46	2.840	72,26
Viviendas secundarias	s.d.	s.d.	s.d.	s.d.
Viviendas vacías	s.d.	s.d.	s.d.	s.d.
Viviendas unifamiliares (5)	0	0,00	490	12,47
Viviendas en edificios de vivienda plurifamiliar (6)	545	100,00	3.445	87,66
Viviendas con superficie menor de 30m <sup>2</sup>	0	0,00	0	0,00
Viviendas sin cuarto de aseo con inodoro	0	0,00	40	1,02
Viviendas sin baño o ducha	0	0,00	10	0,25
Viviendas en edificios en estado ruinoso, malo o deficiente	135	24,77	735	18,70
Viviendas en edificios anteriores a 1940	0	0,00	s.d.	s.d.
Viviendas en edificios de 4 o más plantas	495	90,83	1.980	50,38
Viv. ppls. en edificios de 4 plantas o más sin ascensor	s.d.	s.d.	s.d.	s.d.
Viviendas principales con calefacción individual	s.d.	s.d.	s.d.	s.d.
Viviendas principales con calefacción colectiva	s.d.	s.d.	s.d.	s.d.
Viviendas principales sin calefacción	245	0,00	2.305	81,16
Superficie media útil por habitante (m <sup>2</sup> )	62,18		51,33	

DATOS SOCIODEMOGRÁFICOS. Sección censal: 3802302005 AEV: 38023004

Población (2011)	Sección censal		AEV	
	Valores absolutos	%	Valores absolutos	%
Población total	1.650		6.585	
Población menor de 15 años	210	12,73	950	14,43
Población de 16 a 29 años	255	15,45	1.085	16,48
Población de 16 años y más	1.440	87,27	5.520	83,83
Población de 75 años y más	180	10,91	450	6,83
Población extranjera	45	2,73	450	6,83
Población extranjera menor de 15 años	s.d.	s.d.	s.d.	s.d.
<b>Hogares (2011)</b>				
Hogares	685		2.840	
Hogares unipersonales de mayores de 65 años	0	0,00	180	6,34
Hogares con un adulto y uno o más menores	30	4,38	225	7,92
<b>Nivel educativo y situación laboral (2011)</b>				
Población sin estudios	130	9,03	540	9,78
Población activa de 16 años o más	765	46,36	3.550	53,91
Población parada 16 años o más	260	33,99	1.090	30,70
Población activa de 16 a 29 años	200	78,43	s.d.	s.d.
Población parada de 16 a 29 años	s.d.	s.d.	s.d.	s.d.
Población ocupada	505	30,61	2.460	37,36
Población ocupada con carácter eventual	0	0,00	10	0,41
Población ocupada no cualificada	20	3,96	210	8,54
<b>Edificación y vivienda (2011)</b>				
Viviendas familiares	810		3.930	
Viviendas principales	685	84,57	2.840	72,26
Viviendas secundarias	0	0,00	s.d.	s.d.
Viviendas vacías	130	16,05	s.d.	s.d.
Viviendas unifamiliares (5)	165	20,37	490	12,47
Viviendas en edificios de vivienda plurifamiliar (6)	645	79,63	3.445	87,66
Viviendas con superficie menor de 30m <sup>2</sup>	0	0,00	0	0,00
Viviendas sin cuarto de aseo con inodoro	25	3,65	40	1,02
Viviendas sin baño o ducha	0	0,00	10	0,25
Viviendas en edificios en estado ruinoso, malo o deficiente	130	16,05	735	18,70
Viviendas en edificios anteriores a 1940	s.d.	s.d.	s.d.	s.d.
Viviendas en edificios de 4 o más plantas	205	25,31	1.980	50,38
Viv. ppls. en edificios de 4 plantas o más sin ascensor	s.d.	s.d.	s.d.	s.d.
Viviendas principales con calefacción individual	s.d.	s.d.	s.d.	s.d.
Viviendas principales con calefacción colectiva	s.d.	s.d.	s.d.	s.d.
Viviendas principales sin calefacción	595	0,00	2.305	81,16
Superficie media útil por habitante (m <sup>2</sup> )	41,73		51,33	

INDICADORES DE VULNERABILIDAD AEV: 38023004

	AEV	Municipio	Comunidad Autónoma	España
<b>Vulnerabilidad sociodemográfica</b>				
% de población de 75 años y más años	6,83	6,25	6,14	8,71
% de hogares unipersonales de mayores de 65 años	6,34	6,39	6,79	9,45
% de hogares con un adulto y uno o más menores	7,92	7,49	6,90	4,83
% de población extranjera (7)	6,83	6,22	13,30	11,26
% de población extranjera menor de 15 años (8)	s.d.	3,31	3,31	12,30
<b>Vulnerabilidad socioeconómica</b>				
% de población en paro (IBVU)	30,70	33,95	34,61	29,64
% de población juvenil en paro (9)	s.d.	51,51	49,87	44,81
% de ocupados eventuales	0,41	0,61	21,77	19,35
% de ocupados no cualificados	8,54	10,34	12,93	11,03
% de población sin estudios (IBVU)	9,78	10,11	10,65	10,92
<b>Vulnerabilidad residencial</b>				
% de viviendas con una superficie menor de 30 m <sup>2</sup>	0,00	0,98	0,60	0,28
Superficie media útil por habitante (m <sup>2</sup> )	51,33	53,25	57,62	51,82
% de viviendas sin cuarto de aseo con inodoro	1,02	1,53	0,80	0,41
% de viviendas sin baño o ducha	0,25	0,54	0,80	0,37
% de viviendas en estado ruinoso, malo o deficiente (IBVU)	18,70	13,58	9,55	6,99
% de viviendas en edificios anteriores a 1940	s.d.	2,58	6,89	13,20
% de viv. ppales. en edificios de 4 o más plantas sin ascensor	s.d.	94,94	34,84	25,50
% de viviendas principales sin calefacción	81,16	48,16	96,86	43,14

## Definiciones y Síntesis Metodológica

ESTE CATÁLOGO REFERIDO A 2011 SÓLO IDENTIFICA ÁREAS ESTADÍSTICAS VULNERABLES (AEV), NO BARRIOS VULNERABLES

### ÁREA ESTADÍSTICA VULNERABLE (AEV):

Agrupación de secciones censales colindantes y de cierta homogeneidad urbanística, de entre 3.500 y 15.000 habitantes en las que, al menos, uno de los tres Indicadores Básicos de Vulnerabilidad Urbana (IBVU Estudios, IBVU Vivienda o IBVU Paro) del conjunto supera el valor establecido como referencia de vulnerabilidad.

- IBVU Estudios: Porcentaje de población analfabeta y sin estudios de 16 años o más, sobre el total de población de 16 años o más. Valor de referencia de vulnerabilidad (2011): 16,38%.

- IBVU Vivienda: Porcentaje de viviendas familiares (principales, secundarias, vacías) en edificios en estado ruinoso, malo o deficiente, sobre el total de viviendas familiares (principales, secundarias, vacías). Valor de referencia de vulnerabilidad (2011): 17,50 %.

- IBVU Paro: Porcentaje de la población de 16 años o más en situación de paro, respecto al total de población activa de 16 años o más. Valor de referencia de vulnerabilidad (2011): 42,33 %.

Las Áreas Estadísticas Vulnerables (AEV) son el resultado de un análisis detallado de los tres Indicadores Básicos de Vulnerabilidad Urbana (IBVU) sobre las secciones censales, realizado en gabinete, teniendo en cuenta el soporte urbano real, y por tanto definiendo continuidades, delimitando barreras y realizando, dentro de lo que permite la fotografía aérea, un primer análisis de la homogeneidad morfológica de los espacios.

### BARRIO VULNERABLE (BV) (Sólo 2001):

Se entiende por Barrio Vulnerable (BV) un conjunto urbano de cierta homogeneidad y continuidad urbanística, delimitado partiendo siempre de un Área Estadística Vulnerable (AEV), pero perfilando esta delimitación estadística en base a los 3 IBVU mencionados desde el punto de vista urbanístico, buscando por tanto una mayor correspondencia con los tejidos morfológicos de las ciudades. La delimitación de Barrios Vulnerables se realizó sólo en el Catálogo de 2001, partiendo de las Áreas Estadísticas Vulnerables previamente identificadas en 2001, perfilando su delimitación con trabajo de campo y la información aportada por los técnicos municipales contactados en cada Ayuntamiento, quedando definida la delimitación de cada BV en función de estos datos. El Catálogo de 2001 incluía, para cada uno de estos BV una "Descripción Urbanística", que trataba de reflejar su realidad actual tanto urbana como social.

El presente Catálogo de 2011 sólo contempla la delimitación de AEV de 2011, sin que se haya realizado la delimitación de BV ni las correspondientes fichas de "Descripción Urbanística" de 2011. No obstante, y para comparar la evolución de los BV identificados en 2001, en la ficha de cada AEV de 2011 se recoge la delimitación de BV de 2001, si hubiera coincidencia aproximada.

### SÍNTESIS METODOLÓGICA (2011):

El cuerpo de estudio del Catálogo de Barrios Vulnerables de 2011 sigue el criterio establecido en los Catálogos anteriores: centrándose en los municipios mayores de 50.000 habitantes y capitales de provincia. De este modo, el ámbito de análisis del Catálogo de 2011 cuenta con un total de 147 ciudades, 8 más que en el Catálogo de 2001 y 30 más que en el Catálogo de 1991.

Los trabajos del Catálogo de 2011, siguen la misma metodología que los de 1991, 2001, y 2006, con la única particularidad de que sólo identifican las Áreas Estadísticas Vulnerables, sin realizar el análisis urbanístico detallado que permitía identificar a partir de ellas los Barrios Vulnerables.

Para su desarrollo se ha partido del análisis de la evolución de los Barrios Vulnerables identificados en 2001, viendo primero si seguían o no siendo vulnerables en el año 2011. Posteriormente, se han identificado las nuevas Áreas Estadísticas Vulnerables no coincidentes con Barrios Vulnerables identificados en el Catálogo de 2001, incluyendo también las ciudades que no contaban con Barrios Vulnerables en 2001.

Una vez identificadas las secciones censales que, en cada una de las fechas de estudio, superan los umbrales de referencia (para uno o varios de los 3 Indicadores Básicos de Vulnerabilidad Urbana IBVU), se procede a agrupar estas secciones en Áreas Estadísticas Vulnerables (AEV).

La metodología detallada completa puede consultarse en:

[http://www.fomento.gob.es/MFOM.BarriosVulnerables/static/adjunto/Sintesis\\_metodologica\\_general\\_catalogo\\_bbvv.pdf](http://www.fomento.gob.es/MFOM.BarriosVulnerables/static/adjunto/Sintesis_metodologica_general_catalogo_bbvv.pdf)

### NOTAS:

- (5) Viviendas Unifamiliares: Número de viviendas en edificios con uso predominantemente residencial que sólo tienen una vivienda.
- (6) Viviendas en edificios de Vivienda Plurifamiliar: Número de viviendas en edificios con uso predominantemente residencial que tienen más un inmueble. (El Censo de 2011 define Inmueble como: Unidad operativa usada en el cuaderno de recorrido del agente censal, que corresponde, según su uso, a una vivienda o un local. Cada inmueble se corresponde con una combinación diferente de los valores de planta y puerta).
- (7) Porcentaje de Población Extranjera: Porcentaje de personas de nacionalidad extranjera, respecto al total de población. (%)
- (8) Porcentaje de Población Extranjera menor de 15 años: Porcentaje de menores de 15 años de edad con nacionalidad extranjera, respecto al total de población menor de 15 años. (%)
- (9) Porcentaje de Población juvenil en paro: Porcentaje de la población de 16 a 29 años en situación de paro respecto al total de población activa de 16 a 29 años. (%)