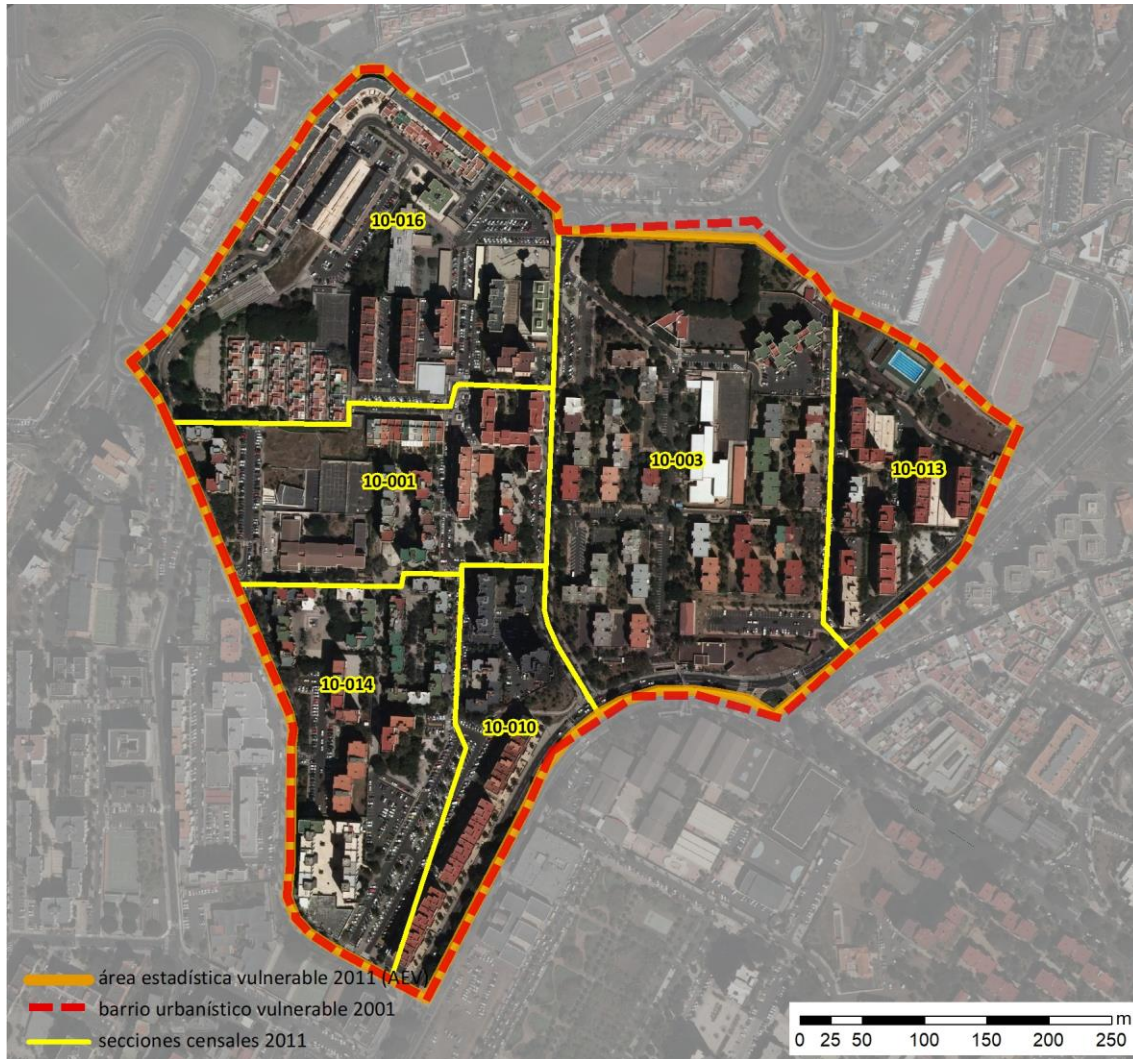


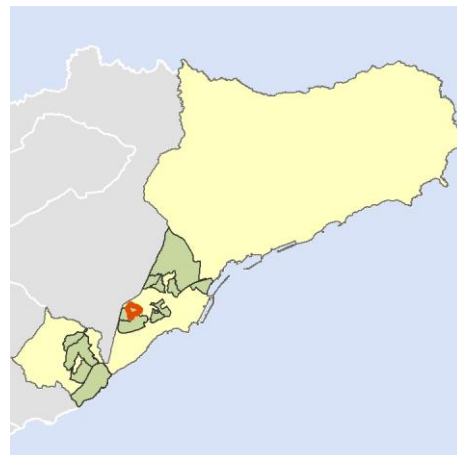
## Ficha AEV (Área Estadística Vulnerable): 38038006



Localización en detalle del AEV

### Datos básicos

Población del AEV	5.530
Viviendas	2.620
Densidad población (pob/Km <sup>2</sup> )	21.287,14
Densidad vivienda (Viv/Ha)	100,85
Superficie (Ha)	25,98
Nº de secciones censales del AEV	6



Localización del AEV dentro del término municipal

### Indicadores básicos de vulnerabilidad (IBVU)

	Valor del AEV	Valor de referencia de vulnerabilidad <sup>(1)</sup>
<b>IBVU Estudios</b> <sup>(2)</sup>	<b>9,33 %</b>	16,38 %
<b>IBVU Viviendas</b> <sup>(3)</sup>	<b>8,59 %</b>	17,50 %
<b>IBVU Paro</b> <sup>(4)</sup>	<b>43,60 %</b>	42,33 %

(1) Valor que se ha tomado como referencia de vulnerabilidad para cada IBVU.

(2) IBVU Estudios: Porcentaje de población analfabeta y sin estudios de 16 años o más, sobre el total de población de 16 años o más.

(3) IBVU Vivienda: Porcentaje de viviendas familiares en edificios en estado ruinoso, malo o deficiente, sobre el total de viviendas familiares.

(4) IBVU Paro: Porcentaje de la población de 16 años o más en situación de paro, respecto al total de población activa de 16 años o más.

DATOS SOCIODEMOGRÁFICOS. Sección censal: 3803810001 AEV: 38038006

Población (2011)	Sección censal		AEV	
	Valores absolutos	%	Valores absolutos	%
Población total	945		5.530	
Población menor de 15 años	205	21,69	485	8,77
Población de 16 a 29 años	90	9,52	1.005	18,17
Población de 16 años y más	745	78,84	4.770	86,26
Población de 75 años y más	0	0,00	0	0,00
Población extranjera	30	3,17	s.d.	s.d.
Población extranjera menor de 15 años	15	7,32	s.d.	s.d.
<b>Hogares (2011)</b>				
Hogares	340		1.995	
Hogares unipersonales de mayores de 65 años	10	2,94	130	6,52
Hogares con un adulto y uno o más menores	90	26,47	250	12,53
<b>Nivel educativo y situación laboral (2011)</b>				
Población sin estudios	70	9,40	445	9,33
Población activa de 16 años o más	385	40,74	2.970	53,71
Población parada 16 años o más	240	62,34	1.295	43,60
Población activa de 16 a 29 años	60	66,67	720	71,64
Población parada de 16 a 29 años	s.d.	s.d.	s.d.	s.d.
Población ocupada	145	15,34	1.675	30,29
Población ocupada con carácter eventual	0	0,00	5	0,30
Población ocupada no cualificada	25	17,24	160	9,55
<b>Edificación y vivienda (2011)</b>				
Viviendas familiares	340		2.620	
Viviendas principales	340	100,00	1.995	76,15
Viviendas secundarias	s.d.	s.d.	s.d.	s.d.
Viviendas vacías	s.d.	s.d.	s.d.	s.d.
Viviendas unifamiliares (5)	0	0,00	300	11,45
Viviendas en edificios de vivienda plurifamiliar (6)	340	100,00	2.295	87,60
Viviendas con superficie menor de 30m <sup>2</sup>	0	0,00	20	0,76
Viviendas sin cuarto de aseo con inodoro	0	0,00	20	0,76
Viviendas sin baño o ducha	0	0,00	10	0,38
Viviendas en edificios en estado ruinoso, malo o deficiente	0	0,00	225	8,59
Viviendas en edificios anteriores a 1940	0	0,00	s.d.	s.d.
Viviendas en edificios de 4 o más plantas	340	100,00	1.755	66,98
Viv. ppls. en edificios de 4 plantas o más sin ascensor	0	0,00	s.d.	s.d.
Viviendas principales con calefacción individual	s.d.	s.d.	s.d.	s.d.
Viviendas principales con calefacción colectiva	s.d.	s.d.	s.d.	s.d.
Viviendas principales sin calefacción	320	0,00	1.740	87,22
Superficie media útil por habitante (m <sup>2</sup> )	32,38		41,85	

DATOS SOCIODEMOGRÁFICOS. Sección censal: 3803810003 AEV: 38038006

Población (2011)	Sección censal		AEV	
	Valores absolutos	%	Valores absolutos	%
Población total	960		5.530	
Población menor de 15 años	0	0,00	485	8,77
Población de 16 a 29 años	185	19,27	1.005	18,17
Población de 16 años y más	850	88,54	4.770	86,26
Población de 75 años y más	0	0,00	0	0,00
Población extranjera	s.d.	s.d.	s.d.	s.d.
Población extranjera menor de 15 años	s.d.	s.d.	s.d.	s.d.
<b>Hogares (2011)</b>				
Hogares	385		1.995	
Hogares unipersonales de mayores de 65 años	50	12,99	130	6,52
Hogares con un adulto y uno o más menores	80	20,78	250	12,53
<b>Nivel educativo y situación laboral (2011)</b>				
Población sin estudios	115	13,53	445	9,33
Población activa de 16 años o más	525	54,69	2.970	53,71
Población parada 16 años o más	250	47,62	1.295	43,60
Población activa de 16 a 29 años	140	75,68	720	71,64
Población parada de 16 a 29 años	s.d.	s.d.	s.d.	s.d.
Población ocupada	275	28,65	1.675	30,29
Población ocupada con carácter eventual	0	0,00	5	0,30
Población ocupada no cualificada	15	5,45	160	9,55
<b>Edificación y vivienda (2011)</b>				
Viviendas familiares	385		2.620	
Viviendas principales	385	100,00	1.995	76,15
Viviendas secundarias	s.d.	s.d.	s.d.	s.d.
Viviendas vacías	s.d.	s.d.	s.d.	s.d.
Viviendas unifamiliares (5)	0	0,00	300	11,45
Viviendas en edificios de vivienda plurifamiliar (6)	360	93,51	2.295	87,60
Viviendas con superficie menor de 30m <sup>2</sup>	20	5,19	20	0,76
Viviendas sin cuarto de aseo con inodoro	0	0,00	20	0,76
Viviendas sin baño o ducha	0	0,00	10	0,38
Viviendas en edificios en estado ruinoso, malo o deficiente	0	0,00	225	8,59
Viviendas en edificios anteriores a 1940	0	0,00	s.d.	s.d.
Viviendas en edificios de 4 o más plantas	360	93,51	1.755	66,98
Viv. ppls. en edificios de 4 plantas o más sin ascensor	s.d.	s.d.	s.d.	s.d.
Viviendas principales con calefacción individual	s.d.	s.d.	s.d.	s.d.
Viviendas principales con calefacción colectiva	s.d.	s.d.	s.d.	s.d.
Viviendas principales sin calefacción	350	0,00	1.740	87,22
Superficie media útil por habitante (m <sup>2</sup> )	32,08		41,85	

DATOS SOCIODEMOGRÁFICOS. Sección censal: 3803810010 AEV: 38038006

Población (2011)	Sección censal		AEV	
	Valores absolutos	%	Valores absolutos	%
Población total	675		5.530	
Población menor de 15 años	0	0,00	485	8,77
Población de 16 a 29 años	110	16,30	1.005	18,17
Población de 16 años y más	560	82,96	4.770	86,26
Población de 75 años y más	0	0,00	0	0,00
Población extranjera	s.d.	s.d.	s.d.	s.d.
Población extranjera menor de 15 años	s.d.	s.d.	s.d.	s.d.
<b>Hogares (2011)</b>				
Hogares	255		1.995	
Hogares unipersonales de mayores de 65 años	10	3,92	130	6,52
Hogares con un adulto y uno o más menores	0	0,00	250	12,53
<b>Nivel educativo y situación laboral (2011)</b>				
Población sin estudios	110	19,64	445	9,33
Población activa de 16 años o más	320	47,41	2.970	53,71
Población parada 16 años o más	125	39,06	1.295	43,60
Población activa de 16 a 29 años	100	90,91	720	71,64
Población parada de 16 a 29 años	s.d.	s.d.	s.d.	s.d.
Población ocupada	195	28,89	1.675	30,29
Población ocupada con carácter eventual	5	2,56	5	0,30
Población ocupada no cualificada	25	12,82	160	9,55
<b>Edificación y vivienda (2011)</b>				
Viviendas familiares	270		2.620	
Viviendas principales	255	94,44	1.995	76,15
Viviendas secundarias	s.d.	s.d.	s.d.	s.d.
Viviendas vacías	s.d.	s.d.	s.d.	s.d.
Viviendas unifamiliares (5)	0	0,00	300	11,45
Viviendas en edificios de vivienda plurifamiliar (6)	270	100,00	2.295	87,60
Viviendas con superficie menor de 30m <sup>2</sup>	0	0,00	20	0,76
Viviendas sin cuarto de aseo con inodoro	0	0,00	20	0,76
Viviendas sin baño o ducha	0	0,00	10	0,38
Viviendas en edificios en estado ruinoso, malo o deficiente	10	3,70	225	8,59
Viviendas en edificios anteriores a 1940	0	0,00	s.d.	s.d.
Viviendas en edificios de 4 o más plantas	255	94,44	1.755	66,98
Viv. pples. en edificios de 4 plantas o más sin ascensor	10	3,92	s.d.	s.d.
Viviendas principales con calefacción individual	s.d.	s.d.	s.d.	s.d.
Viviendas principales con calefacción colectiva	s.d.	s.d.	s.d.	s.d.
Viviendas principales sin calefacción	230	0,00	1.740	87,22
Superficie media útil por habitante (m <sup>2</sup> )	34,00		41,85	

DATOS SOCIODEMOGRÁFICOS. Sección censal: 3803810013 AEV: 38038006

	Sección censal		AEV	
	Valores absolutos	%	Valores absolutos	%
<b>Población (2011)</b>				
Población total	630		5.530	
Población menor de 15 años	0	0,00	485	8,77
Población de 16 a 29 años	170	26,98	1.005	18,17
Población de 16 años y más	580	92,06	4.770	86,26
Población de 75 años y más	0	0,00	0	0,00
Población extranjera	s.d.	s.d.	s.d.	s.d.
Población extranjera menor de 15 años	s.d.	s.d.	s.d.	s.d.
<b>Hogares (2011)</b>				
Hogares	200		1.995	
Hogares unipersonales de mayores de 65 años	10	5,00	130	6,52
Hogares con un adulto y uno o más menores	0	0,00	250	12,53
<b>Nivel educativo y situación laboral (2011)</b>				
Población sin estudios	20	3,45	445	9,33
Población activa de 16 años o más	435	69,05	2.970	53,71
Población parada 16 años o más	85	19,54	1.295	43,60
Población activa de 16 a 29 años	80	47,06	720	71,64
Población parada de 16 a 29 años	s.d.	s.d.	s.d.	s.d.
Población ocupada	350	55,56	1.675	30,29
Población ocupada con carácter eventual	0	0,00	5	0,30
Población ocupada no cualificada	15	4,29	160	9,55
<b>Edificación y vivienda (2011)</b>				
Viviendas familiares	200		2.620	
Viviendas principales	200	100,00	1.995	76,15
Viviendas secundarias	s.d.	s.d.	s.d.	s.d.
Viviendas vacías	s.d.	s.d.	s.d.	s.d.
Viviendas unifamiliares (5)	0	0,00	300	11,45
Viviendas en edificios de vivienda plurifamiliar (6)	200	100,00	2.295	87,60
Viviendas con superficie menor de 30m <sup>2</sup>	0	0,00	20	0,76
Viviendas sin cuarto de aseo con inodoro	0	0,00	20	0,76
Viviendas sin baño o ducha	10	5,00	10	0,38
Viviendas en edificios en estado ruinoso, malo o deficiente	0	0,00	225	8,59
Viviendas en edificios anteriores a 1940	0	0,00	s.d.	s.d.
Viviendas en edificios de 4 o más plantas	200	100,00	1.755	66,98
Viv. ppls. en edificios de 4 plantas o más sin ascensor	0	0,00	s.d.	s.d.
Viviendas principales con calefacción individual	s.d.	s.d.	s.d.	s.d.
Viviendas principales con calefacción colectiva	s.d.	s.d.	s.d.	s.d.
Viviendas principales sin calefacción	165	0,00	1.740	87,22
Superficie media útil por habitante (m <sup>2</sup> )	30,16		41,85	

DATOS SOCIODEMOGRÁFICOS. Sección censal: 3803810014 AEV: 38038006

Población (2011)	Sección censal		AEV	
	Valores absolutos	%	Valores absolutos	%
Población total	1.285		5.530	
Población menor de 15 años	155	12,06	485	8,77
Población de 16 a 29 años	270	21,01	1.005	18,17
Población de 16 años y más	1.130	87,94	4.770	86,26
Población de 75 años y más	0	0,00	0	0,00
Población extranjera	15	1,17	s.d.	s.d.
Población extranjera menor de 15 años	s.d.	s.d.	s.d.	s.d.
<b>Hogares (2011)</b>				
Hogares	400		1.995	
Hogares unipersonales de mayores de 65 años	15	3,75	130	6,52
Hogares con un adulto y uno o más menores	20	5,00	250	12,53
<b>Nivel educativo y situación laboral (2011)</b>				
Población sin estudios	90	7,96	445	9,33
Población activa de 16 años o más	735	57,20	2.970	53,71
Población parada 16 años o más	305	41,50	1.295	43,60
Población activa de 16 a 29 años	215	79,63	720	71,64
Población parada de 16 a 29 años	120	55,81	s.d.	s.d.
Población ocupada	430	33,46	1.675	30,29
Población ocupada con carácter eventual	0	0,00	5	0,30
Población ocupada no cualificada	65	15,12	160	9,55
<b>Edificación y vivienda (2011)</b>				
Viviendas familiares	400		2.620	
Viviendas principales	400	100,00	1.995	76,15
Viviendas secundarias	s.d.	s.d.	s.d.	s.d.
Viviendas vacías	s.d.	s.d.	s.d.	s.d.
Viviendas unifamiliares (5)	0	0,00	300	11,45
Viviendas en edificios de vivienda plurifamiliar (6)	400	100,00	2.295	87,60
Viviendas con superficie menor de 30m <sup>2</sup>	0	0,00	20	0,76
Viviendas sin cuarto de aseo con inodoro	20	5,00	20	0,76
Viviendas sin baño o ducha	0	0,00	10	0,38
Viviendas en edificios en estado ruinoso, malo o deficiente	185	46,25	225	8,59
Viviendas en edificios anteriores a 1940	0	0,00	s.d.	s.d.
Viviendas en edificios de 4 o más plantas	400	100,00	1.755	66,98
Viv. pples. en edificios de 4 plantas o más sin ascensor	30	7,50	s.d.	s.d.
Viviendas principales con calefacción individual	s.d.	s.d.	s.d.	s.d.
Viviendas principales con calefacción colectiva	s.d.	s.d.	s.d.	s.d.
Viviendas principales sin calefacción	370	0,00	1.740	87,22
Superficie media útil por habitante (m <sup>2</sup> )	26,46		41,85	

DATOS SOCIODEMOGRÁFICOS. Sección censal: 3803810016 AEV: 38038006

Población (2011)	Sección censal		AEV	
	Valores absolutos	%	Valores absolutos	%
Población total	1.035		5.530	
Población menor de 15 años	125	12,08	485	8,77
Población de 16 a 29 años	180	17,39	1.005	18,17
Población de 16 años y más	905	87,44	4.770	86,26
Población de 75 años y más	0	0,00	0	0,00
Población extranjera	140	13,53	s.d.	s.d.
Población extranjera menor de 15 años	30	24,00	s.d.	s.d.
<b>Hogares (2011)</b>				
Hogares	415		1.995	
Hogares unipersonales de mayores de 65 años	35	8,43	130	6,52
Hogares con un adulto y uno o más menores	60	14,46	250	12,53
<b>Nivel educativo y situación laboral (2011)</b>				
Población sin estudios	40	4,42	445	9,33
Población activa de 16 años o más	570	55,07	2.970	53,71
Población parada 16 años o más	290	50,88	1.295	43,60
Población activa de 16 a 29 años	125	69,44	720	71,64
Población parada de 16 a 29 años	s.d.	s.d.	s.d.	s.d.
Población ocupada	280	27,05	1.675	30,29
Población ocupada con carácter eventual	0	0,00	5	0,30
Población ocupada no cualificada	15	5,36	160	9,55
<b>Edificación y vivienda (2011)</b>				
Viviendas familiares	1.025		2.620	
Viviendas principales	415	40,49	1.995	76,15
Viviendas secundarias	55	5,37	s.d.	s.d.
Viviendas vacías	555	54,15	s.d.	s.d.
Viviendas unifamiliares (5)	300	29,27	300	11,45
Viviendas en edificios de vivienda plurifamiliar (6)	725	70,73	2.295	87,60
Viviendas con superficie menor de 30m <sup>2</sup>	0	0,00	20	0,76
Viviendas sin cuarto de aseo con inodoro	0	0,00	20	0,76
Viviendas sin baño o ducha	0	0,00	10	0,38
Viviendas en edificios en estado ruinoso, malo o deficiente	30	2,93	225	8,59
Viviendas en edificios anteriores a 1940	s.d.	s.d.	s.d.	s.d.
Viviendas en edificios de 4 o más plantas	200	19,51	1.755	66,98
Viv. ppls. en edificios de 4 plantas o más sin ascensor	50	12,05	s.d.	s.d.
Viviendas principales con calefacción individual	s.d.	s.d.	s.d.	s.d.
Viviendas principales con calefacción colectiva	s.d.	s.d.	s.d.	s.d.
Viviendas principales sin calefacción	305	0,00	1.740	87,22
Superficie media útil por habitante (m <sup>2</sup> )	94,08		41,85	

INDICADORES DE VULNERABILIDAD AEV: 38038006

	AEV	Municipio	Comunidad Autónoma	España
<b>Vulnerabilidad sociodemográfica</b>				
% de población de 75 años y más años	0,00	7,97	6,14	8,71
% de hogares unipersonales de mayores de 65 años	6,52	8,54	6,79	9,45
% de hogares con un adulto y uno o más menores	12,53	7,37	6,90	4,83
% de población extranjera (7)	s.d.	6,51	13,30	11,26
% de población extranjera menor de 15 años (8)	s.d.	4,60	4,60	12,30
<b>Vulnerabilidad socioeconómica</b>				
% de población en paro (IBVU)	43,60	35,13	34,61	29,64
% de población juvenil en paro (9)	s.d.	52,85	49,87	44,81
% de ocupados eventuales	0,30	0,30	21,77	19,35
% de ocupados no cualificados	9,55	9,86	12,93	11,03
% de población sin estudios (IBVU)	9,33	9,31	10,65	10,92
<b>Vulnerabilidad residencial</b>				
% de viviendas con una superficie menor de 30 m <sup>2</sup>	0,76	0,87	0,60	0,28
Superficie media útil por habitante (m <sup>2</sup> )	41,85	44,74	57,62	51,82
% de viviendas sin cuarto de aseo con inodoro	0,76	1,30	0,80	0,41
% de viviendas sin baño o ducha	0,38	0,44	0,80	0,37
% de viviendas en estado ruinoso, malo o deficiente (IBVU)	8,59	14,48	9,55	6,99
% de viviendas en edificios anteriores a 1940	s.d.	3,47	6,89	13,20
% de viv. ppales. en edificios de 4 o más plantas sin ascensor	s.d.	97,05	34,84	25,50
% de viviendas principales sin calefacción	87,22	22,53	96,86	43,14



## Definiciones y Síntesis Metodológica

ESTE CATÁLOGO REFERIDO A 2011 SÓLO IDENTIFICA ÁREAS ESTADÍSTICAS VULNERABLES (AEV), NO BARRIOS VULNERABLES

### ÁREA ESTADÍSTICA VULNERABLE (AEV):

Agrupación de secciones censales colindantes y de cierta homogeneidad urbanística, de entre 3.500 y 15.000 habitantes en las que, al menos, uno de los tres Indicadores Básicos de Vulnerabilidad Urbana (IBVU Estudios, IBVU Vivienda o IBVU Paro) del conjunto supera el valor establecido como referencia de vulnerabilidad.

- IBVU Estudios: Porcentaje de población analfabeta y sin estudios de 16 años o más, sobre el total de población de 16 años o más. Valor de referencia de vulnerabilidad (2011): 16,38%.

- IBVU Vivienda: Porcentaje de viviendas familiares (principales, secundarias, vacías) en edificios en estado ruinoso, malo o deficiente, sobre el total de viviendas familiares (principales, secundarias, vacías). Valor de referencia de vulnerabilidad (2011): 17,50 %.

- IBVU Paro: Porcentaje de la población de 16 años o más en situación de paro, respecto al total de población activa de 16 años o más. Valor de referencia de vulnerabilidad (2011): 42,33 %.

Las Áreas Estadísticas Vulnerables (AEV) son el resultado de un análisis detallado de los tres Indicadores Básicos de Vulnerabilidad Urbana (IBVU) sobre las secciones censales, realizado en gabinete, teniendo en cuenta el soporte urbano real, y por tanto definiendo continuidades, delimitando barreras y realizando, dentro de lo que permite la fotografía aérea, un primer análisis de la homogeneidad morfológica de los espacios.

### BARRIO VULNERABLE (BV) (Sólo 2001):

Se entiende por Barrio Vulnerable (BV) un conjunto urbano de cierta homogeneidad y continuidad urbanística, delimitado partiendo siempre de un Área Estadística Vulnerable (AEV), pero perfilando esta delimitación estadística en base a los 3 IBVU mencionados desde el punto de vista urbanístico, buscando por tanto una mayor correspondencia con los tejidos morfológicos de las ciudades. La delimitación de Barrios Vulnerables se realizó sólo en el Catálogo de 2001, partiendo de las Áreas Estadísticas Vulnerables previamente identificadas en 2001, perfilando su delimitación con trabajo de campo y la información aportada por los técnicos municipales contactados en cada Ayuntamiento, quedando definida la delimitación de cada BV en función de estos datos. El Catálogo de 2001 incluía, para cada uno de estos BV una "Descripción Urbanística", que trataba de reflejar su realidad actual tanto urbana como social.

El presente Catálogo de 2011 sólo contempla la delimitación de AEV de 2011, sin que se haya realizado la delimitación de BV ni las correspondientes fichas de "Descripción Urbanística" de 2011. No obstante, y para comparar la evolución de los BV identificados en 2001, en la ficha de cada AEV de 2011 se recoge la delimitación de BV de 2001, si hubiera coincidencia aproximada.

### SÍNTESIS METODOLÓGICA (2011):

El cuerpo de estudio del Catálogo de Barrios Vulnerables de 2011 sigue el criterio establecido en los Catálogos anteriores: centrándose en los municipios mayores de 50.000 habitantes y capitales de provincia. De este modo, el ámbito de análisis del Catálogo de 2011 cuenta con un total de 147 ciudades, 8 más que en el Catálogo de 2001 y 30 más que en el Catálogo de 1991.

Los trabajos del Catálogo de 2011, siguen la misma metodología que los de 1991, 2001, y 2006, con la única particularidad de que sólo identifican las Áreas Estadísticas Vulnerables, sin realizar el análisis urbanístico detallado que permitía identificar a partir de ellas los Barrios Vulnerables.

Para su desarrollo se ha partido del análisis de la evolución de los Barrios Vulnerables identificados en 2001, viendo primero si seguían o no siendo vulnerables en el año 2011. Posteriormente, se han identificado las nuevas Áreas Estadísticas Vulnerables no coincidentes con Barrios Vulnerables identificados en el Catálogo de 2001, incluyendo también las ciudades que no contaban con Barrios Vulnerables en 2001.

Una vez identificadas las secciones censales que, en cada una de las fechas de estudio, superan los umbrales de referencia (para uno o varios de los 3 Indicadores Básicos de Vulnerabilidad Urbana IBVU), se procede a agrupar estas secciones en Áreas Estadísticas Vulnerables (AEV).

La metodología detallada completa puede consultarse en:

[http://www.fomento.gob.es/MFOM.BarriosVulnerables/static/adjunto/Sintesis\\_metodologica\\_general\\_catalogo\\_bbv.pdf](http://www.fomento.gob.es/MFOM.BarriosVulnerables/static/adjunto/Sintesis_metodologica_general_catalogo_bbv.pdf)

### NOTAS:

- (5) Viviendas Unifamiliares: Número de viviendas en edificios con uso predominantemente residencial que sólo tienen una vivienda.
- (6) Viviendas en edificios de Vivienda Plurifamiliar: Número de viviendas en edificios con uso predominantemente residencial que tienen más un inmueble. (El Censo de 2011 define Inmueble como: Unidad operativa usada en el cuaderno de recorrido del agente censal, que corresponde, según su uso, a una vivienda o un local. Cada inmueble se corresponde con una combinación diferente de los valores de planta y puerta).
- (7) Porcentaje de Población Extranjera: Porcentaje de personas de nacionalidad extranjera, respecto al total de población. (%)
- (8) Porcentaje de Población Extranjera menor de 15 años: Porcentaje de menores de 15 años de edad con nacionalidad extranjera, respecto al total de población menor de 15 años. (%)
- (9) Porcentaje de Población juvenil en paro: Porcentaje de la población de 16 a 29 años en situación de paro respecto al total de población activa de 16 a 29 años. (%)