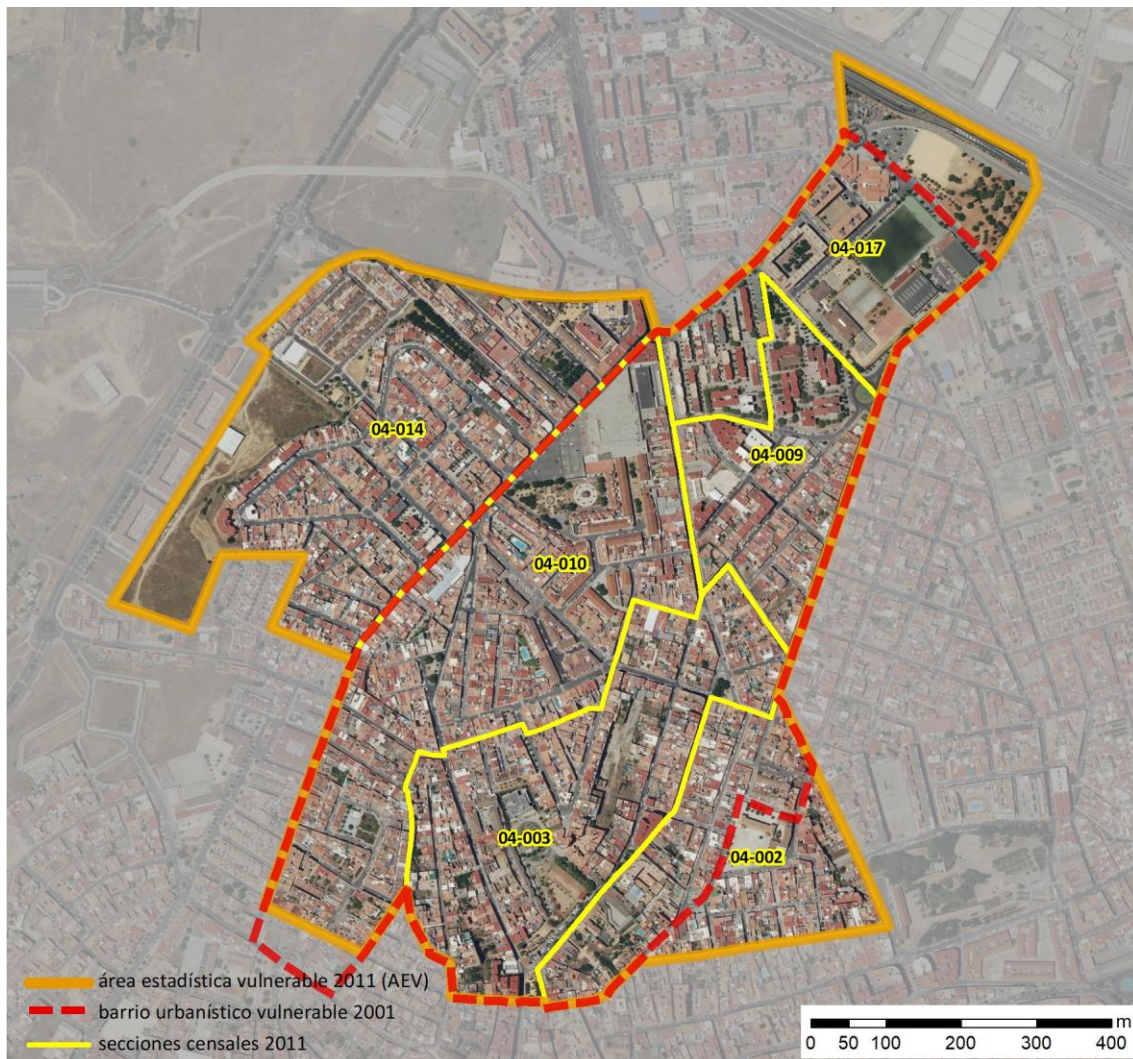


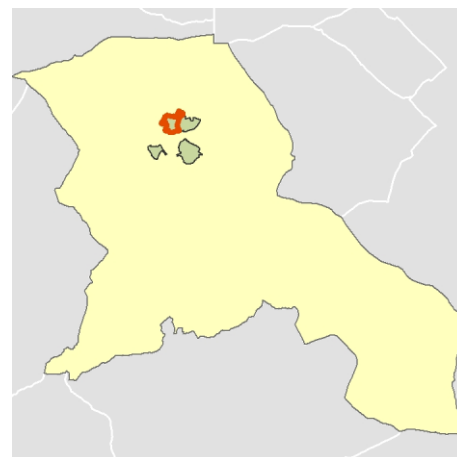
Ficha AEV (Área Estadística Vulnerable): 41004002



Localización en detalle del AEV

Datos básicos

Población del AEV	8.920
Viviendas	3.650
Densidad población (pob/Km ²)	11.631,55
Densidad vivienda (Viv/Ha)	47,60
Superficie (Ha)	76,69
Nº de secciones censales del AEV	6



Localización del AEV dentro del término municipal

Indicadores básicos de vulnerabilidad (IBVU)

	Valor del AEV	Valor de referencia de vulnerabilidad ⁽¹⁾
IBVU Estudios ⁽²⁾	17,03 %	16,38 %
IBVU Viviendas ⁽³⁾	3,56 %	17,50 %
IBVU Paro ⁽⁴⁾	s.d. %	42,33 %

(1) Valor que se ha tomado como referencia de vulnerabilidad para cada IBVU.

(2) IBVU Estudios: Porcentaje de población analfabeta y sin estudios de 16 años o más, sobre el total de población de 16 años o más.

(3) IBVU Vivienda: Porcentaje de viviendas familiares en edificios en estado ruinoso, malo o deficiente, sobre el total de viviendas familiares.

(4) IBVU Paro: Porcentaje de la población de 16 años o más en situación de paro, respecto al total de población activa de 16 años o más.

DATOS SOCIODEMOGRÁFICOS. Sección censal: 4100404002 AEV: 41004002

	Sección censal		AEV	
	Valores absolutos	%	Valores absolutos	%
Población (2011)				
Población total	1.140		8.920	
Población menor de 15 años	130	11,40	1.240	13,90
Población de 16 a 29 años	345	30,26	1.625	18,22
Población de 16 años y más	1.005	88,16	7.430	83,30
Población de 75 años y más	100	8,77	690	7,74
Población extranjera	s.d.	s.d.	s.d.	s.d.
Población extranjera menor de 15 años	s.d.	s.d.	s.d.	s.d.
Hogares (2011)				
Hogares	440		3.245	
Hogares unipersonales de mayores de 65 años	80	18,18	295	9,09
Hogares con un adulto y uno o más menores	85	19,32	185	5,70
Nivel educativo y situación laboral (2011)				
Población sin estudios	75	7,46	1.265	17,03
Población activa de 16 años o más	480	42,11	4.300	48,21
Población parada 16 años o más	170	35,42	s.d.	s.d.
Población activa de 16 a 29 años	170	49,28	985	60,62
Población parada de 16 a 29 años	70	41,18	s.d.	s.d.
Población ocupada	310	27,19	s.d.	s.d.
Población ocupada con carácter eventual	0	0,00	s.d.	s.d.
Población ocupada no cualificada	0	0,00	s.d.	s.d.
Edificación y vivienda (2011)				
Viviendas familiares	480		3.650	
Viviendas principales	440	91,67	3.245	88,90
Viviendas secundarias	0	0,00	s.d.	s.d.
Viviendas vacías	40	8,33	s.d.	s.d.
Viviendas unifamiliares (5)	380	79,17	2.125	58,22
Viviendas en edificios de vivienda plurifamiliar (6)	100	20,83	1.455	39,86
Viviendas con superficie menor de 30m ²	0	0,00	0	0,00
Viviendas sin cuarto de aseo con inodoro	0	0,00	0	0,00
Viviendas sin baño o ducha	10	2,27	10	0,27
Viviendas en edificios en estado ruinoso, malo o deficiente	15	3,13	130	3,56
Viviendas en edificios anteriores a 1940	s.d.	s.d.	s.d.	s.d.
Viviendas en edificios de 4 o más plantas	0	0,00	s.d.	s.d.
Viv. ppls. en edificios de 4 plantas o más sin ascensor	s.d.	s.d.	s.d.	s.d.
Viviendas principales con calefacción individual	s.d.	s.d.	s.d.	s.d.
Viviendas principales con calefacción colectiva	s.d.	s.d.	s.d.	s.d.
Viviendas principales sin calefacción	s.d.	s.d.	s.d.	s.d.
Superficie media útil por habitante (m ²)	48,42		39,90	

DATOS SOCIODEMOGRÁFICOS. Sección censal: 4100404003 AEV: 41004002

Población (2011)	Sección censal		AEV	
	Valores absolutos	%	Valores absolutos	%
Población total	1.680		8.920	
Población menor de 15 años	335	19,94	1.240	13,90
Población de 16 a 29 años	310	18,45	1.625	18,22
Población de 16 años y más	1.345	80,06	7.430	83,30
Población de 75 años y más	100	5,95	690	7,74
Población extranjera	30	1,79	s.d.	s.d.
Población extranjera menor de 15 años	s.d.	s.d.	s.d.	s.d.
Hogares (2011)				
Hogares	605		3.245	
Hogares unipersonales de mayores de 65 años	40	6,61	295	9,09
Hogares con un adulto y uno o más menores	25	4,13	185	5,70
Nivel educativo y situación laboral (2011)				
Población sin estudios	205	15,24	1.265	17,03
Población activa de 16 años o más	890	52,98	4.300	48,21
Población parada 16 años o más	355	39,89	s.d.	s.d.
Población activa de 16 a 29 años	210	67,74	985	60,62
Población parada de 16 a 29 años	75	35,71	s.d.	s.d.
Población ocupada	535	31,85	s.d.	s.d.
Población ocupada con carácter eventual	0	0,00	s.d.	s.d.
Población ocupada no cualificada	35	6,54	s.d.	s.d.
Edificación y vivienda (2011)				
Viviendas familiares	680		3.650	
Viviendas principales	605	88,97	3.245	88,90
Viviendas secundarias	0	0,00	s.d.	s.d.
Viviendas vacías	75	11,03	s.d.	s.d.
Viviendas unifamiliares (5)	315	46,32	2.125	58,22
Viviendas en edificios de vivienda plurifamiliar (6)	355	52,21	1.455	39,86
Viviendas con superficie menor de 30m ²	0	0,00	0	0,00
Viviendas sin cuarto de aseo con inodoro	0	0,00	0	0,00
Viviendas sin baño o ducha	0	0,00	10	0,27
Viviendas en edificios en estado ruinoso, malo o deficiente	0	0,00	130	3,56
Viviendas en edificios anteriores a 1940	65	10,74	s.d.	s.d.
Viviendas en edificios de 4 o más plantas	s.d.	s.d.	s.d.	s.d.
Viv. ppls. en edificios de 4 plantas o más sin ascensor	s.d.	s.d.	s.d.	s.d.
Viviendas principales con calefacción individual	s.d.	s.d.	s.d.	s.d.
Viviendas principales con calefacción colectiva	s.d.	s.d.	s.d.	s.d.
Viviendas principales sin calefacción	s.d.	s.d.	s.d.	s.d.
Superficie media útil por habitante (m ²)	40,48		39,90	

DATOS SOCIODEMOGRÁFICOS. Sección censal: 4100404009 AEV: 41004002

Población (2011)	Sección censal		AEV	
	Valores absolutos	%	Valores absolutos	%
Población total	775		8.920	
Población menor de 15 años	0	0,00	1.240	13,90
Población de 16 a 29 años	75	9,68	1.625	18,22
Población de 16 años y más	630	81,29	7.430	83,30
Población de 75 años y más	70	9,03	690	7,74
Población extranjera	s.d.	s.d.	s.d.	s.d.
Población extranjera menor de 15 años	s.d.	s.d.	s.d.	s.d.
Hogares (2011)				
Hogares	305		3.245	
Hogares unipersonales de mayores de 65 años	25	8,20	295	9,09
Hogares con un adulto y uno o más menores	30	9,84	185	5,70
Nivel educativo y situación laboral (2011)				
Población sin estudios	130	20,63	1.265	17,03
Población activa de 16 años o más	355	45,81	4.300	48,21
Población parada 16 años o más	155	43,66	s.d.	s.d.
Población activa de 16 a 29 años	65	86,67	985	60,62
Población parada de 16 a 29 años	s.d.	s.d.	s.d.	s.d.
Población ocupada	200	25,81	s.d.	s.d.
Población ocupada con carácter eventual	0	0,00	s.d.	s.d.
Población ocupada no cualificada	30	15,00	s.d.	s.d.
Edificación y vivienda (2011)				
Viviendas familiares	365		3.650	
Viviendas principales	305	83,56	3.245	88,90
Viviendas secundarias	s.d.	s.d.	s.d.	s.d.
Viviendas vacías	s.d.	s.d.	s.d.	s.d.
Viviendas unifamiliares (5)	155	42,47	2.125	58,22
Viviendas en edificios de vivienda plurifamiliar (6)	210	57,53	1.455	39,86
Viviendas con superficie menor de 30m ²	0	0,00	0	0,00
Viviendas sin cuarto de aseo con inodoro	0	0,00	0	0,00
Viviendas sin baño o ducha	0	0,00	10	0,27
Viviendas en edificios en estado ruinoso, malo o deficiente	20	5,48	130	3,56
Viviendas en edificios anteriores a 1940	0	0,00	s.d.	s.d.
Viviendas en edificios de 4 o más plantas	165	45,21	s.d.	s.d.
Viv. pples. en edificios de 4 plantas o más sin ascensor	s.d.	s.d.	s.d.	s.d.
Viviendas principales con calefacción individual	s.d.	s.d.	s.d.	s.d.
Viviendas principales con calefacción colectiva	s.d.	s.d.	s.d.	s.d.
Viviendas principales sin calefacción	s.d.	s.d.	s.d.	s.d.
Superficie media útil por habitante (m ²)	42,39		39,90	

DATOS SOCIODEMOGRÁFICOS. Sección censal: 4100404010

AEV: 41004002

	Sección censal		AEV	
	Valores absolutos	%	Valores absolutos	%
Población (2011)				
Población total	2.140		8.920	
Población menor de 15 años	295	13,79	1.240	13,90
Población de 16 a 29 años	445	20,79	1.625	18,22
Población de 16 años y más	1.850	86,45	7.430	83,30
Población de 75 años y más	180	8,41	690	7,74
Población extranjera	20	0,93	s.d.	s.d.
Población extranjera menor de 15 años	s.d.	s.d.	s.d.	s.d.
Hogares (2011)				
Hogares	760		3.245	
Hogares unipersonales de mayores de 65 años	65	8,55	295	9,09
Hogares con un adulto y uno o más menores	25	3,29	185	5,70
Nivel educativo y situación laboral (2011)				
Población sin estudios	370	20,00	1.265	17,03
Población activa de 16 años o más	1.085	50,70	4.300	48,21
Población parada 16 años o más	415	38,25	s.d.	s.d.
Población activa de 16 a 29 años	270	60,67	985	60,62
Población parada de 16 a 29 años	155	57,41	s.d.	s.d.
Población ocupada	670	31,31	s.d.	s.d.
Población ocupada con carácter eventual	0	0,00	s.d.	s.d.
Población ocupada no cualificada	45	6,72	s.d.	s.d.
Edificación y vivienda (2011)				
Viviendas familiares	850		3.650	
Viviendas principales	760	89,41	3.245	88,90
Viviendas secundarias	25	2,94	s.d.	s.d.
Viviendas vacías	60	7,06	s.d.	s.d.
Viviendas unifamiliares (5)	575	67,65	2.125	58,22
Viviendas en edificios de vivienda plurifamiliar (6)	275	32,35	1.455	39,86
Viviendas con superficie menor de 30m ²	0	0,00	0	0,00
Viviendas sin cuarto de aseo con inodoro	0	0,00	0	0,00
Viviendas sin baño o ducha	0	0,00	10	0,27
Viviendas en edificios en estado ruinoso, malo o deficiente	55	6,47	130	3,56
Viviendas en edificios anteriores a 1940	0	0,00	s.d.	s.d.
Viviendas en edificios de 4 o más plantas	s.d.	s.d.	s.d.	s.d.
Viv. pples. en edificios de 4 plantas o más sin ascensor	s.d.	s.d.	s.d.	s.d.
Viviendas principales con calefacción individual	s.d.	s.d.	s.d.	s.d.
Viviendas principales con calefacción colectiva	s.d.	s.d.	s.d.	s.d.
Viviendas principales sin calefacción	s.d.	s.d.	s.d.	s.d.
Superficie media útil por habitante (m ²)	39,72		39,90	

DATOS SOCIODEMOGRÁFICOS. Sección censal: 4100404014 AEV: 41004002

	Sección censal		AEV	
	Valores absolutos	%	Valores absolutos	%
Población (2011)				
Población total	2.570		8.920	
Población menor de 15 años	480	18,68	1.240	13,90
Población de 16 a 29 años	345	13,42	1.625	18,22
Población de 16 años y más	2.090	81,32	7.430	83,30
Población de 75 años y más	180	7,00	690	7,74
Población extranjera	10	0,39	s.d.	s.d.
Población extranjera menor de 15 años	s.d.	s.d.	s.d.	s.d.
Hogares (2011)				
Hogares	880		3.245	
Hogares unipersonales de mayores de 65 años	70	7,95	295	9,09
Hogares con un adulto y uno o más menores	10	1,14	185	5,70
Nivel educativo y situación laboral (2011)				
Población sin estudios	370	17,70	1.265	17,03
Población activa de 16 años o más	1.205	46,89	4.300	48,21
Población parada 16 años o más	530	43,98	s.d.	s.d.
Población activa de 16 a 29 años	180	52,17	985	60,62
Población parada de 16 a 29 años	90	50,00	s.d.	s.d.
Población ocupada	675	26,26	s.d.	s.d.
Población ocupada con carácter eventual	0	0,00	s.d.	s.d.
Población ocupada no cualificada	70	10,37	s.d.	s.d.
Edificación y vivienda (2011)				
Viviendas familiares	1.005		3.650	
Viviendas principales	880	87,56	3.245	88,90
Viviendas secundarias	75	7,46	s.d.	s.d.
Viviendas vacías	50	4,98	s.d.	s.d.
Viviendas unifamiliares (5)	675	67,16	2.125	58,22
Viviendas en edificios de vivienda plurifamiliar (6)	270	26,87	1.455	39,86
Viviendas con superficie menor de 30m ²	0	0,00	0	0,00
Viviendas sin cuarto de aseo con inodoro	0	0,00	0	0,00
Viviendas sin baño o ducha	0	0,00	10	0,27
Viviendas en edificios en estado ruinoso, malo o deficiente	25	2,49	130	3,56
Viviendas en edificios anteriores a 1940	0	0,00	s.d.	s.d.
Viviendas en edificios de 4 o más plantas	210	20,90	s.d.	s.d.
Viv. pples. en edificios de 4 plantas o más sin ascensor	s.d.	s.d.	s.d.	s.d.
Viviendas principales con calefacción individual	s.d.	s.d.	s.d.	s.d.
Viviendas principales con calefacción colectiva	s.d.	s.d.	s.d.	s.d.
Viviendas principales sin calefacción	s.d.	s.d.	s.d.	s.d.
Superficie media útil por habitante (m ²)	41,06		39,90	

DATOS SOCIODEMOGRÁFICOS. Sección censal: 4100404017 AEV: 41004002

	Sección censal		AEV	
	Valores absolutos	%	Valores absolutos	%
Población (2011)				
Población total	615		8.920	
Población menor de 15 años	0	0,00	1.240	13,90
Población de 16 a 29 años	105	17,07	1.625	18,22
Población de 16 años y más	510	82,93	7.430	83,30
Población de 75 años y más	60	9,76	690	7,74
Población extranjera	s.d.	s.d.	s.d.	s.d.
Población extranjera menor de 15 años	s.d.	s.d.	s.d.	s.d.
Hogares (2011)				
Hogares	255		3.245	
Hogares unipersonales de mayores de 65 años	15	5,88	295	9,09
Hogares con un adulto y uno o más menores	10	3,92	185	5,70
Nivel educativo y situación laboral (2011)				
Población sin estudios	115	22,55	1.265	17,03
Población activa de 16 años o más	285	46,34	4.300	48,21
Población parada 16 años o más	s.d.	s.d.	s.d.	s.d.
Población activa de 16 a 29 años	90	85,71	985	60,62
Población parada de 16 a 29 años	s.d.	s.d.	s.d.	s.d.
Población ocupada	s.d.	s.d.	s.d.	s.d.
Población ocupada con carácter eventual	s.d.	s.d.	s.d.	s.d.
Población ocupada no cualificada	s.d.	s.d.	s.d.	s.d.
Edificación y vivienda (2011)				
Viviendas familiares	270		3.650	
Viviendas principales	255	94,44	3.245	88,90
Viviendas secundarias	s.d.	s.d.	s.d.	s.d.
Viviendas vacías	s.d.	s.d.	s.d.	s.d.
Viviendas unifamiliares (5)	25	9,26	2.125	58,22
Viviendas en edificios de vivienda plurifamiliar (6)	245	90,74	1.455	39,86
Viviendas con superficie menor de 30m ²	0	0,00	0	0,00
Viviendas sin cuarto de aseo con inodoro	0	0,00	0	0,00
Viviendas sin baño o ducha	0	0,00	10	0,27
Viviendas en edificios en estado ruinoso, malo o deficiente	15	5,56	130	3,56
Viviendas en edificios anteriores a 1940	0	0,00	s.d.	s.d.
Viviendas en edificios de 4 o más plantas	95	35,19	s.d.	s.d.
Viv. ppls. en edificios de 4 plantas o más sin ascensor	s.d.	s.d.	s.d.	s.d.
Viviendas principales con calefacción individual	s.d.	s.d.	s.d.	s.d.
Viviendas principales con calefacción colectiva	s.d.	s.d.	s.d.	s.d.
Viviendas principales sin calefacción	s.d.	s.d.	s.d.	s.d.
Superficie media útil por habitante (m ²)	32,93		39,90	

INDICADORES DE VULNERABILIDAD AEV: 41004002

	AEV	Municipio	Comunidad Autónoma	España
Vulnerabilidad sociodemográfica				
% de población de 75 años y más años	7,74	5,09	7,32	8,71
% de hogares unipersonales de mayores de 65 años	9,09	6,19	8,65	9,45
% de hogares con un adulto y uno o más menores	5,70	6,08	5,21	4,83
% de población extranjera (7)	s.d.	2,56	7,88	11,26
% de población extranjera menor de 15 años (8)	s.d.	1,73	1,73	12,30
Vulnerabilidad socioeconómica				
% de población en paro (IBVU)	s.d.	37,98	38,89	29,64
% de población juvenil en paro (9)	s.d.	49,52	53,55	44,81
% de ocupados eventuales	s.d.	0,15	26,49	19,35
% de ocupados no cualificados	s.d.	10,23	13,54	11,03
% de población sin estudios (IBVU)	17,03	12,71	14,83	10,92
Vulnerabilidad residencial				
% de viviendas con una superficie menor de 30 m ²	0,00	0,18	0,27	0,28
Superficie media útil por habitante (m ²)	39,90	42,18	57,18	51,82
% de viviendas sin cuarto de aseo con inodoro	0,00	0,33	0,58	0,41
% de viviendas sin baño o ducha	0,27	0,50	0,58	0,37
% de viviendas en estado ruinoso, malo o deficiente (IBVU)	3,56	7,46	6,38	6,99
% de viviendas en edificios anteriores a 1940	s.d.	2,53	8,70	13,20
% de viv. ppales. en edificios de 4 o más plantas sin ascensor	s.d.	84,82	26,84	25,50
% de viviendas principales sin calefacción	s.d.	44,06	75,16	43,14

Definiciones y Síntesis Metodológica

ESTE CATÁLOGO REFERIDO A 2011 SÓLO IDENTIFICA ÁREAS ESTADÍSTICAS VULNERABLES (AEV), NO BARRIOS VULNERABLES

ÁREA ESTADÍSTICA VULNERABLE (AEV):

Agrupación de secciones censales colindantes y de cierta homogeneidad urbanística, de entre 3.500 y 15.000 habitantes en las que, al menos, uno de los tres Indicadores Básicos de Vulnerabilidad Urbana (IBVU Estudios, IBVU Vivienda o IBVU Paro) del conjunto supera el valor establecido como referencia de vulnerabilidad.

- IBVU Estudios: Porcentaje de población analfabeta y sin estudios de 16 años o más, sobre el total de población de 16 años o más. Valor de referencia de vulnerabilidad (2011): 16,38%.

- IBVU Vivienda: Porcentaje de viviendas familiares (principales, secundarias, vacías) en edificios en estado ruinoso, malo o deficiente, sobre el total de viviendas familiares (principales, secundarias, vacías). Valor de referencia de vulnerabilidad (2011): 17,50 %.

- IBVU Paro: Porcentaje de la población de 16 años o más en situación de paro, respecto al total de población activa de 16 años o más. Valor de referencia de vulnerabilidad (2011): 42,33 %.

Las Áreas Estadísticas Vulnerables (AEV) son el resultado de un análisis detallado de los tres Indicadores Básicos de Vulnerabilidad Urbana (IBVU) sobre las secciones censales, realizado en gabinete, teniendo en cuenta el soporte urbano real, y por tanto definiendo continuidades, delimitando barreras y realizando, dentro de lo que permite la fotografía aérea, un primer análisis de la homogeneidad morfológica de los espacios.

BARRIO VULNERABLE (BV) (Sólo 2001):

Se entiende por Barrio Vulnerable (BV) un conjunto urbano de cierta homogeneidad y continuidad urbanística, delimitado partiendo siempre de un Área Estadística Vulnerable (AEV), pero perfilando esta delimitación estadística en base a los 3 IBVU mencionados desde el punto de vista urbanístico, buscando por tanto una mayor correspondencia con los tejidos morfológicos de las ciudades. La delimitación de Barrios Vulnerables se realizó sólo en el Catálogo de 2001, partiendo de las Áreas Estadísticas Vulnerables previamente identificadas en 2001, perfilando su delimitación con trabajo de campo y la información aportada por los técnicos municipales contactados en cada Ayuntamiento, quedando definida la delimitación de cada BV en función de estos datos. El Catálogo de 2001 incluía, para cada uno de estos BV una "Descripción Urbanística", que trataba de reflejar su realidad actual tanto urbana como social.

El presente Catálogo de 2011 sólo contempla la delimitación de AEV de 2011, sin que se haya realizado la delimitación de BV ni las correspondientes fichas de "Descripción Urbanística" de 2011. No obstante, y para comparar la evolución de los BV identificados en 2001, en la ficha de cada AEV de 2011 se recoge la delimitación de BV de 2001, si hubiera coincidencia aproximada.

SÍNTESIS METODOLÓGICA (2011):

El cuerpo de estudio del Catálogo de Barrios Vulnerables de 2011 sigue el criterio establecido en los Catálogos anteriores: centrándose en los municipios mayores de 50.000 habitantes y capitales de provincia. De este modo, el ámbito de análisis del Catálogo de 2011 cuenta con un total de 147 ciudades, 8 más que en el Catálogo de 2001 y 30 más que en el Catálogo de 1991.

Los trabajos del Catálogo de 2011, siguen la misma metodología que los de 1991, 2001, y 2006, con la única particularidad de que sólo identifican las Áreas Estadísticas Vulnerables, sin realizar el análisis urbanístico detallado que permitía identificar a partir de ellas los Barrios Vulnerables.

Para su desarrollo se ha partido del análisis de la evolución de los Barrios Vulnerables identificados en 2001, viendo primero si seguían o no siendo vulnerables en el año 2011. Posteriormente, se han identificado las nuevas Áreas Estadísticas Vulnerables no coincidentes con Barrios Vulnerables identificados en el Catálogo de 2001, incluyendo también las ciudades que no contaban con Barrios Vulnerables en 2001.

Una vez identificadas las secciones censales que, en cada una de las fechas de estudio, superan los umbrales de referencia (para uno o varios de los 3 Indicadores Básicos de Vulnerabilidad Urbana IBVU), se procede a agrupar estas secciones en Áreas Estadísticas Vulnerables (AEV).

La metodología detallada completa puede consultarse en:

http://www.fomento.gob.es/MFOM.BarriosVulnerables/static/adjunto/Sintesis_metodologica_general_catalogo_bbv.pdf

NOTAS:

- (5) Viviendas Unifamiliares: Número de viviendas en edificios con uso predominantemente residencial que sólo tienen una vivienda.
- (6) Viviendas en edificios de Vivienda Plurifamiliar: Número de viviendas en edificios con uso predominantemente residencial que tienen más un inmueble. (El Censo de 2011 define Inmueble como: Unidad operativa usada en el cuaderno de recorrido del agente censal, que corresponde, según su uso, a una vivienda o un local. Cada inmueble se corresponde con una combinación diferente de los valores de planta y puerta).
- (7) Porcentaje de Población Extranjera: Porcentaje de personas de nacionalidad extranjera, respecto al total de población. (%)
- (8) Porcentaje de Población Extranjera menor de 15 años: Porcentaje de menores de 15 años de edad con nacionalidad extranjera, respecto al total de población menor de 15 años. (%)
- (9) Porcentaje de Población juvenil en paro: Porcentaje de la población de 16 a 29 años en situación de paro respecto al total de población activa de 16 a 29 años. (%)