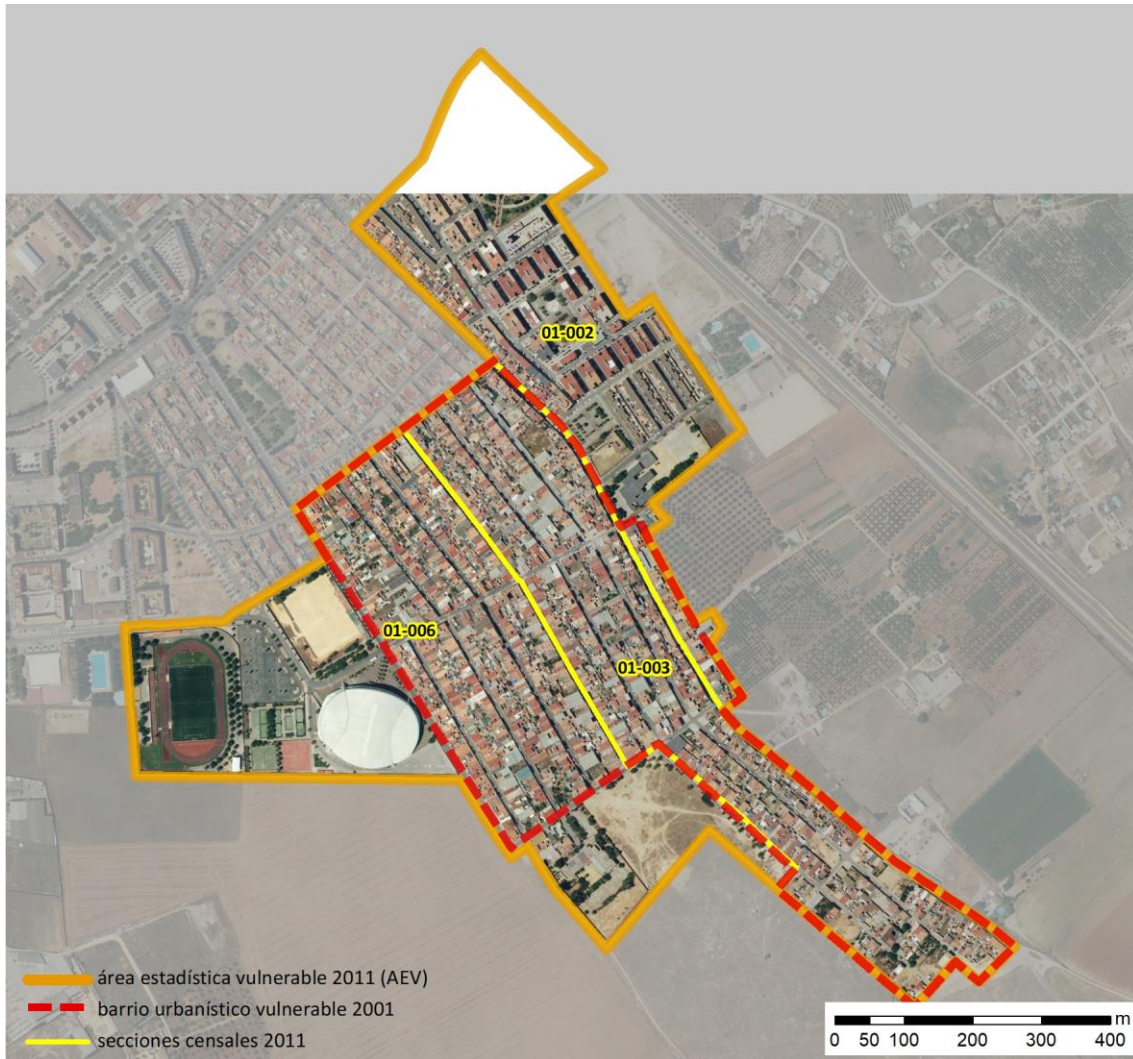


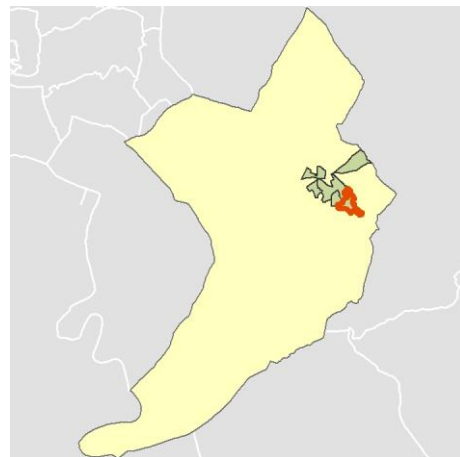
Ficha AEV (Área Estadística Vulnerable): 41038002



Localización en detalle del AEV

Datos básicos

Población del AEV	5.320
Viviendas	2.150
Densidad población (pob/Km ²)	8.761,18
Densidad vivienda (Viv/Ha)	35,41
Superficie (Ha)	60,72
Nº de secciones censales del AEV	3



Localización del AEV dentro del término municipal

Indicadores básicos de vulnerabilidad (IBVU)

	Valor del AEV	Valor de referencia de vulnerabilidad ⁽¹⁾
IBVU Estudios ⁽²⁾	22,76 %	16,38 %
IBVU Viviendas ⁽³⁾	3,72 %	17,50 %
IBVU Paro ⁽⁴⁾	s.d. %	42,33 %

(1) Valor que se ha tomado como referencia de vulnerabilidad para cada IBVU.

(2) IBVU Estudios: Porcentaje de población analfabeta y sin estudios de 16 años o más, sobre el total de población de 16 años o más.

(3) IBVU Vivienda: Porcentaje de viviendas familiares en edificios en estado ruinoso, malo o deficiente, sobre el total de viviendas familiares.

(4) IBVU Paro: Porcentaje de la población de 16 años o más en situación de paro, respecto al total de población activa de 16 años o más.

DATOS SOCIODEMOGRÁFICOS. Sección censal: 4103801002 AEV: 41038002

Población (2011)	Sección censal		AEV	
	Valores absolutos	%	Valores absolutos	%
Población total	3.845		5.320	
Población menor de 15 años	915	23,80	1.160	21,80
Población de 16 a 29 años	660	17,17	920	17,29
Población de 16 años y más	2.930	76,20	4.130	77,63
Población de 75 años y más	100	2,60	285	5,36
Población extranjera	805	20,94	s.d.	s.d.
Población extranjera menor de 15 años	235	25,68	s.d.	s.d.
Hogares (2011)				
Hogares	1.290		1.825	
Hogares unipersonales de mayores de 65 años	40	3,10	110	6,03
Hogares con un adulto y uno o más menores	105	8,14	135	7,40
Nivel educativo y situación laboral (2011)				
Población sin estudios	410	13,99	940	22,76
Población activa de 16 años o más	2.060	53,58	2.755	51,79
Población parada 16 años o más	1.165	56,55	s.d.	s.d.
Población activa de 16 a 29 años	435	65,91	s.d.	s.d.
Población parada de 16 a 29 años	295	67,82	s.d.	s.d.
Población ocupada	895	23,28	s.d.	s.d.
Población ocupada con carácter eventual	0	0,00	s.d.	s.d.
Población ocupada no cualificada	225	25,14	s.d.	s.d.
Edificación y vivienda (2011)				
Viviendas familiares	1.320		2.150	
Viviendas principales	1.290	97,73	1.825	84,88
Viviendas secundarias	0	0,00	s.d.	s.d.
Viviendas vacías	30	2,27	s.d.	s.d.
Viviendas unifamiliares (5)	325	24,62	970	45,12
Viviendas en edificios de vivienda plurifamiliar (6)	735	55,68	920	42,79
Viviendas con superficie menor de 30m ²	0	0,00	0	0,00
Viviendas sin cuarto de aseo con inodoro	20	1,55	40	1,86
Viviendas sin baño o ducha	0	0,00	0	0,00
Viviendas en edificios en estado ruinoso, malo o deficiente	0	0,00	80	3,72
Viviendas en edificios anteriores a 1940	0	0,00	0	0,00
Viviendas en edificios de 4 o más plantas	865	65,53	865	40,23
Viv. ppls. en edificios de 4 plantas o más sin ascensor	s.d.	s.d.	s.d.	s.d.
Viviendas principales con calefacción individual	s.d.	s.d.	s.d.	s.d.
Viviendas principales con calefacción colectiva	s.d.	s.d.	s.d.	s.d.
Viviendas principales sin calefacción	385	0,00	s.d.	s.d.
Superficie media útil por habitante (m ²)	27,46		38,39	

DATOS SOCIODEMOGRÁFICOS. Sección censal: 4103801003 AEV: 41038002

Población (2011)	Sección censal		AEV	
	Valores absolutos	%	Valores absolutos	%
Población total	1.050		5.320	
Población menor de 15 años	245	23,33	1.160	21,80
Población de 16 a 29 años	190	18,10	920	17,29
Población de 16 años y más	805	76,67	4.130	77,63
Población de 75 años y más	95	9,05	285	5,36
Población extranjera	s.d.	s.d.	s.d.	s.d.
Población extranjera menor de 15 años	s.d.	s.d.	s.d.	s.d.
Hogares (2011)				
Hogares	360		1.825	
Hogares unipersonales de mayores de 65 años	30	8,33	110	6,03
Hogares con un adulto y uno o más menores	30	8,33	135	7,40
Nivel educativo y situación laboral (2011)				
Población sin estudios	360	44,72	940	22,76
Población activa de 16 años o más	515	49,05	2.755	51,79
Población parada 16 años o más	325	63,11	s.d.	s.d.
Población activa de 16 a 29 años	145	76,32	s.d.	s.d.
Población parada de 16 a 29 años	s.d.	s.d.	s.d.	s.d.
Población ocupada	190	18,10	s.d.	s.d.
Población ocupada con carácter eventual	0	0,00	s.d.	s.d.
Población ocupada no cualificada	95	50,00	s.d.	s.d.
Edificación y vivienda (2011)				
Viviendas familiares	565		2.150	
Viviendas principales	360	63,72	1.825	84,88
Viviendas secundarias	10	1,77	s.d.	s.d.
Viviendas vacías	195	34,51	s.d.	s.d.
Viviendas unifamiliares (5)	410	72,57	970	45,12
Viviendas en edificios de vivienda plurifamiliar (6)	155	27,43	920	42,79
Viviendas con superficie menor de 30m ²	0	0,00	0	0,00
Viviendas sin cuarto de aseo con inodoro	20	5,56	40	1,86
Viviendas sin baño o ducha	0	0,00	0	0,00
Viviendas en edificios en estado ruinoso, malo o deficiente	80	14,16	80	3,72
Viviendas en edificios anteriores a 1940	0	0,00	0	0,00
Viviendas en edificios de 4 o más plantas	0	0,00	865	40,23
Viv. pples. en edificios de 4 plantas o más sin ascensor	s.d.	s.d.	s.d.	s.d.
Viviendas principales con calefacción individual	s.d.	s.d.	s.d.	s.d.
Viviendas principales con calefacción colectiva	s.d.	s.d.	s.d.	s.d.
Viviendas principales sin calefacción	180	0,00	s.d.	s.d.
Superficie media útil por habitante (m ²)	56,50		38,39	

DATOS SOCIODEMOGRÁFICOS. Sección censal: 4103801006 AEV: 41038002

Población (2011)	Sección censal		AEV	
	Valores absolutos	%	Valores absolutos	%
Población total	425		5.320	
Población menor de 15 años	0	0,00	1.160	21,80
Población de 16 a 29 años	70	16,47	920	17,29
Población de 16 años y más	395	92,94	4.130	77,63
Población de 75 años y más	90	21,18	285	5,36
Población extranjera	s.d.	s.d.	s.d.	s.d.
Población extranjera menor de 15 años	s.d.	s.d.	s.d.	s.d.
Hogares (2011)				
Hogares	175		1.825	
Hogares unipersonales de mayores de 65 años	40	22,86	110	6,03
Hogares con un adulto y uno o más menores	0	0,00	135	7,40
Nivel educativo y situación laboral (2011)				
Población sin estudios	170	43,04	940	22,76
Población activa de 16 años o más	180	42,35	2.755	51,79
Población parada 16 años o más	s.d.	s.d.	s.d.	s.d.
Población activa de 16 a 29 años	s.d.	s.d.	s.d.	s.d.
Población parada de 16 a 29 años	s.d.	s.d.	s.d.	s.d.
Población ocupada	s.d.	s.d.	s.d.	s.d.
Población ocupada con carácter eventual	s.d.	s.d.	s.d.	s.d.
Población ocupada no cualificada	s.d.	s.d.	s.d.	s.d.
Edificación y vivienda (2011)				
Viviendas familiares	265		2.150	
Viviendas principales	175	66,04	1.825	84,88
Viviendas secundarias	s.d.	s.d.	s.d.	s.d.
Viviendas vacías	s.d.	s.d.	s.d.	s.d.
Viviendas unifamiliares (5)	235	88,68	970	45,12
Viviendas en edificios de vivienda plurifamiliar (6)	30	11,32	920	42,79
Viviendas con superficie menor de 30m ²	0	0,00	0	0,00
Viviendas sin cuarto de aseo con inodoro	0	0,00	40	1,86
Viviendas sin baño o ducha	0	0,00	0	0,00
Viviendas en edificios en estado ruinoso, malo o deficiente	0	0,00	80	3,72
Viviendas en edificios anteriores a 1940	0	0,00	0	0,00
Viviendas en edificios de 4 o más plantas	0	0,00	865	40,23
Viv. ppls. en edificios de 4 plantas o más sin ascensor	s.d.	s.d.	s.d.	s.d.
Viviendas principales con calefacción individual	s.d.	s.d.	s.d.	s.d.
Viviendas principales con calefacción colectiva	s.d.	s.d.	s.d.	s.d.
Viviendas principales sin calefacción	s.d.	s.d.	s.d.	s.d.
Superficie media útil por habitante (m ²)	62,35		38,39	

INDICADORES DE VULNERABILIDAD AEV: 41038002

	AEV	Municipio	Comunidad Autónoma	España
Vulnerabilidad sociodemográfica				
% de población de 75 años y más años	5,36	4,17	7,32	8,71
% de hogares unipersonales de mayores de 65 años	6,03	5,07	8,65	9,45
% de hogares con un adulto y uno o más menores	7,40	7,38	5,21	4,83
% de población extranjera (7)	s.d.	2,55	7,88	11,26
% de población extranjera menor de 15 años (8)	s.d.	1,73	1,73	12,30
Vulnerabilidad socioeconómica				
% de población en paro (IBVU)	s.d.	34,62	38,89	29,64
% de población juvenil en paro (9)	s.d.	48,85	53,55	44,81
% de ocupados eventuales	s.d.	0,29	26,49	19,35
% de ocupados no cualificados	s.d.	11,54	13,54	11,03
% de población sin estudios (IBVU)	22,76	11,38	14,83	10,92
Vulnerabilidad residencial				
% de viviendas con una superficie menor de 30 m ²	0,00	0,55	0,27	0,28
Superficie media útil por habitante (m ²)	38,39	37,47	57,18	51,82
% de viviendas sin cuarto de aseo con inodoro	1,86	0,79	0,58	0,41
% de viviendas sin baño o ducha	0,00	0,38	0,58	0,37
% de viviendas en estado ruinoso, malo o deficiente (IBVU)	3,72	10,62	6,38	6,99
% de viviendas en edificios anteriores a 1940	0,00	1,74	8,70	13,20
% de viv. ppales. en edificios de 4 o más plantas sin ascensor	s.d.	80,53	26,84	25,50
% de viviendas principales sin calefacción	s.d.	35,04	75,16	43,14

Definiciones y Síntesis Metodológica

ESTE CATÁLOGO REFERIDO A 2011 SÓLO IDENTIFICA ÁREAS ESTADÍSTICAS VULNERABLES (AEV), NO BARRIOS VULNERABLES

ÁREA ESTADÍSTICA VULNERABLE (AEV):

Agrupación de secciones censales colindantes y de cierta homogeneidad urbanística, de entre 3.500 y 15.000 habitantes en las que, al menos, uno de los tres Indicadores Básicos de Vulnerabilidad Urbana (IBVU Estudios, IBVU Vivienda o IBVU Paro) del conjunto supera el valor establecido como referencia de vulnerabilidad.

- IBVU Estudios: Porcentaje de población analfabeta y sin estudios de 16 años o más, sobre el total de población de 16 años o más. Valor de referencia de vulnerabilidad (2011): 16,38%.

- IBVU Vivienda: Porcentaje de viviendas familiares (principales, secundarias, vacías) en edificios en estado en estado ruinoso, malo o deficiente, sobre el total de viviendas familiares (principales, secundarias, vacías). Valor de referencia de vulnerabilidad (2011): 17,50 %.

- IBVU Paro: Porcentaje de la población de 16 años o más en situación de paro, respecto al total de población activa de 16 años o más. Valor de referencia de vulnerabilidad (2011): 42,33 %.

Las Áreas Estadísticas Vulnerables (AEV) son el resultado de un análisis detallado de los tres Indicadores Básicos de Vulnerabilidad Urbana (IBVU) sobre las secciones censales, realizado en gabinete, teniendo en cuenta el soporte urbano real, y por tanto definiendo continuidades, delimitando barreras y realizando, dentro de lo que permite la fotografía aérea, un primer análisis de la homogeneidad morfológica de los espacios.

BARRIO VULNERABLE (BV) (Sólo 2001):

Se entiende por Barrio Vulnerable (BV) un conjunto urbano de cierta homogeneidad y continuidad urbanística, delimitado partiendo siempre de un Área Estadística Vulnerable (AEV), pero perfilando esta delimitación estadística en base a los 3 IBVU mencionados desde el punto de vista urbanístico, buscando por tanto una mayor correspondencia con los tejidos morfológicos de las ciudades. La delimitación de Barrios Vulnerables se realizó sólo en el Catálogo de 2001, partiendo de las Áreas Estadísticas Vulnerables previamente identificadas en 2001, perfilando su delimitación con trabajo de campo y la información aportada por los técnicos municipales contactados en cada Ayuntamiento, quedando definida la delimitación de cada BV en función de estos datos. El Catálogo de 2001 incluía, para cada uno de estos BV una "Descripción Urbanística", que trataba de reflejar su realidad actual tanto urbana como social.

El presente Catálogo de 2011 sólo contempla la delimitación de AEV de 2011, sin que se haya realizado la delimitación de BV ni las correspondientes fichas de "Descripción Urbanística" de 2011. No obstante, y para comparar la evolución de los BV identificados en 2001, en la ficha de cada AEV de 2011 se recoge la delimitación de BV de 2001, si hubiera coincidencia aproximada.

SÍNTESIS METODOLÓGICA (2011):

El cuerpo de estudio del Catálogo de Barrios Vulnerables de 2011 sigue el criterio establecido en los Catálogos anteriores: centrándose en los municipios mayores de 50.000 habitantes y capitales de provincia. De este modo, el ámbito de análisis del Catálogo de 2011 cuenta con un total de 147 ciudades, 8 más que en el Catálogo de 2001 y 30 más que en el Catálogo de 1991.

Los trabajos del Catálogo de 2011, siguen la misma metodología que los de 1991, 2001, y 2006, con la única particularidad de que sólo identifican las Áreas Estadísticas Vulnerables, sin realizar el análisis urbanístico detallado que permitía identificar a partir de ellas los Barrios Vulnerables.

Para su desarrollo se ha partido del análisis de la evolución de los Barrios Vulnerables identificados en 2001, viendo primero si seguían o no siendo vulnerables en el año 2011. Posteriormente, se han identificado las nuevas Áreas Estadísticas Vulnerables no coincidentes con Barrios Vulnerables identificados en el Catálogo de 2001, incluyendo también las ciudades que no contaban con Barrios Vulnerables en 2001.

Una vez identificadas las secciones censales que, en cada una de las fechas de estudio, superan los umbrales de referencia (para uno o varios de los 3 Indicadores Básicos de Vulnerabilidad Urbana IBVU), se procede a agrupar estas secciones en Áreas Estadísticas Vulnerables (AEV).

La metodología detallada completa puede consultarse en:

http://www.fomento.gob.es/MFOM.BarriosVulnerables/static/adjunto/Sintesis_metodologica_general_catalogo_bbv.pdf

NOTAS:

- (5) Viviendas Unifamiliares: Número de viviendas en edificios con uso predominantemente residencial que sólo tienen una vivienda.
- (6) Viviendas en edificios de Vivienda Plurifamiliar: Número de viviendas en edificios con uso predominantemente residencial que tienen más un inmueble. (El Censo de 2011 define Inmueble como: Unidad operativa usada en el cuaderno de recorrido del agente censal, que corresponde, según su uso, a una vivienda o un local. Cada inmueble se corresponde con una combinación diferente de los valores de planta y puerta).
- (7) Porcentaje de Población Extranjera: Porcentaje de personas de nacionalidad extranjera, respecto al total de población. (%)
- (8) Porcentaje de Población Extranjera menor de 15 años: Porcentaje de menores de 15 años de edad con nacionalidad extranjera, respecto al total de población menor de 15 años. (%)
- (9) Porcentaje de Población juvenil en paro: Porcentaje de la población de 16 a 29 años en situación de paro respecto al total de población activa de 16 a 29 años. (%)