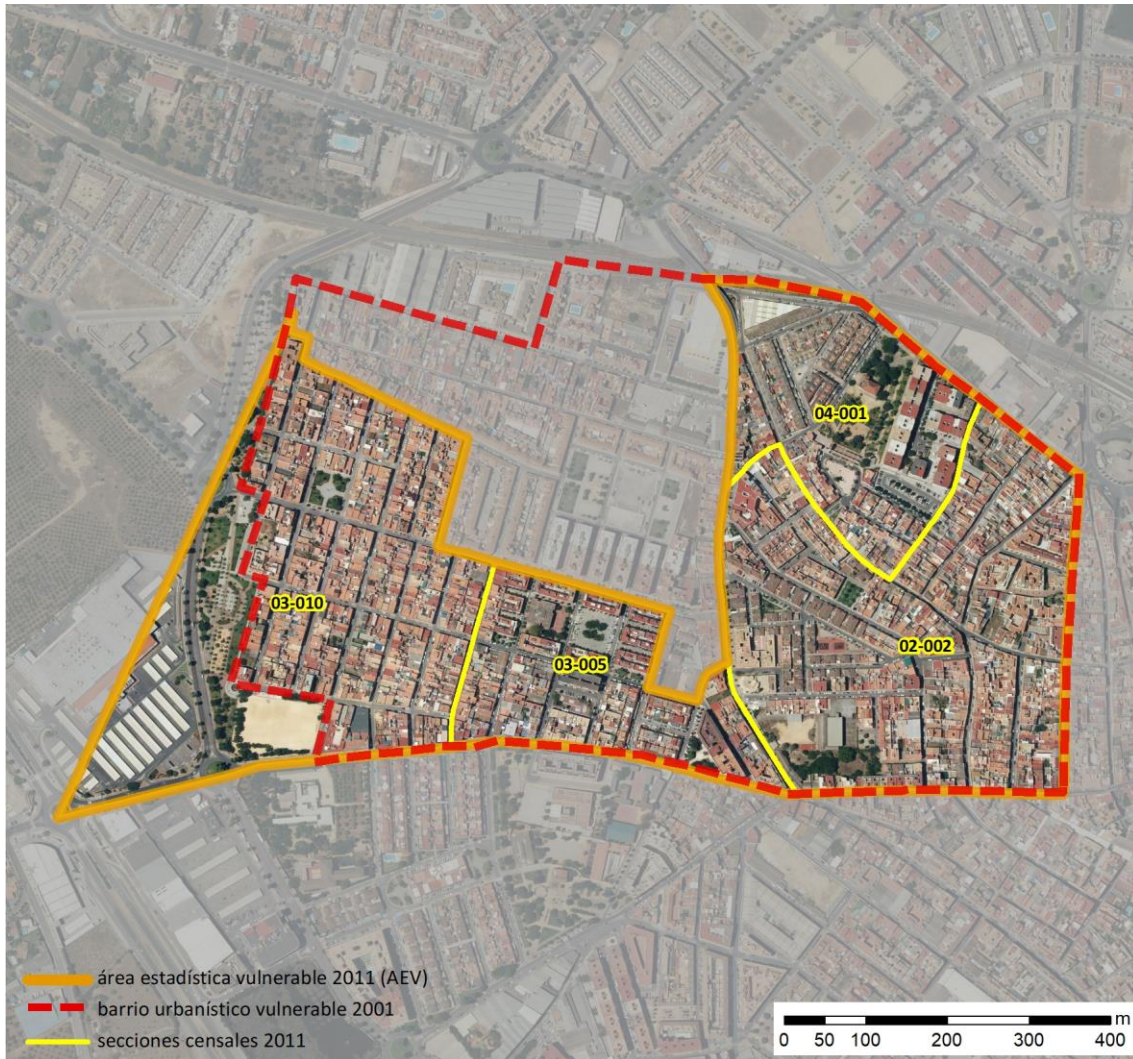


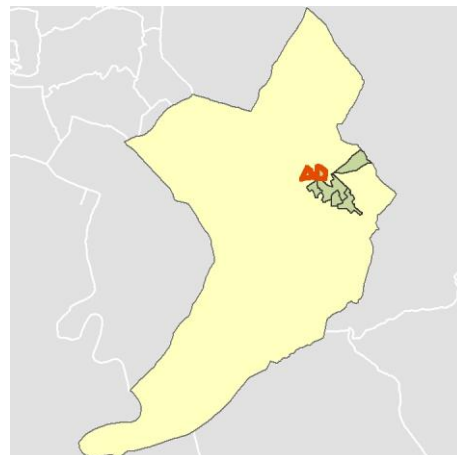
Ficha AEV (Área Estadística Vulnerable): 41038005



Localización en detalle del AEV

Datos básicos

Población del AEV	7.180
Viviendas	3.275
Densidad población (pob/Km ²)	15.725,74
Densidad vivienda (Viv/Ha)	71,73
Superficie (Ha)	45,66
Nº de secciones censales del AEV	4



Localización del AEV dentro del término municipal

Indicadores básicos de vulnerabilidad (IBVU)

	Valor del AEV	Valor de referencia de vulnerabilidad ⁽¹⁾
IBVU Estudios ⁽²⁾	16,39 %	16,38 %
IBVU Viviendas ⁽³⁾	5,50 %	17,50 %
IBVU Paro ⁽⁴⁾	39,13 %	42,33 %

(1) Valor que se ha tomado como referencia de vulnerabilidad para cada IBVU.

(2) IBVU Estudios: Porcentaje de población analfabeta y sin estudios de 16 años o más, sobre el total de población de 16 años o más.

(3) IBVU Vivienda: Porcentaje de viviendas familiares en edificios en estado ruinoso, malo o deficiente, sobre el total de viviendas familiares.

(4) IBVU Paro: Porcentaje de la población de 16 años o más en situación de paro, respecto al total de población activa de 16 años o más.

DATOS SOCIODEMOGRÁFICOS. Sección censal: 4103802002 AEV: 41038005

	Sección censal		AEV	
	Valores absolutos	%	Valores absolutos	%
Población (2011)				
Población total	2.630		7.180	
Población menor de 15 años	415	15,78	1.110	15,46
Población de 16 a 29 años	430	16,35	1.400	19,50
Población de 16 años y más	2.220	84,41	6.070	84,54
Población de 75 años y más	195	7,41	485	6,75
Población extranjera	s.d.	s.d.	s.d.	s.d.
Población extranjera menor de 15 años	s.d.	s.d.	s.d.	s.d.
Hogares (2011)				
Hogares	945		2.800	
Hogares unipersonales de mayores de 65 años	90	9,52	310	11,07
Hogares con un adulto y uno o más menores	85	8,99	230	8,21
Nivel educativo y situación laboral (2011)				
Población sin estudios	270	12,19	995	16,39
Población activa de 16 años o más	1.380	52,47	4.025	56,06
Población parada 16 años o más	355	25,72	1.575	39,13
Población activa de 16 a 29 años	215	50,00	1.065	76,07
Población parada de 16 a 29 años	40	18,60	s.d.	s.d.
Población ocupada	1.025	38,97	2.450	34,12
Población ocupada con carácter eventual	20	1,95	20	0,82
Población ocupada no cualificada	175	17,07	380	15,51
Edificación y vivienda (2011)				
Viviendas familiares	1.135		3.275	
Viviendas principales	945	83,26	2.800	85,50
Viviendas secundarias	10	0,88	90	2,75
Viviendas vacías	180	15,86	395	12,06
Viviendas unifamiliares (5)	640	56,39	1.485	45,34
Viviendas en edificios de vivienda plurifamiliar (6)	350	30,84	1.650	50,38
Viviendas con superficie menor de 30m ²	0	0,00	0	0,00
Viviendas sin cuarto de aseo con inodoro	25	2,65	25	0,76
Viviendas sin baño o ducha	0	0,00	0	0,00
Viviendas en edificios en estado ruinoso, malo o deficiente	45	3,96	180	5,50
Viviendas en edificios anteriores a 1940	115	12,17	115	4,11
Viviendas en edificios de 4 o más plantas	s.d.	s.d.	s.d.	s.d.
Viv. ppls. en edificios de 4 plantas o más sin ascensor	s.d.	s.d.	s.d.	s.d.
Viviendas principales con calefacción individual	s.d.	s.d.	s.d.	s.d.
Viviendas principales con calefacción colectiva	s.d.	s.d.	s.d.	s.d.
Viviendas principales sin calefacción	165	0,00	s.d.	s.d.
Superficie media útil por habitante (m ²)	45,31		44,47	

DATOS SOCIODEMOGRÁFICOS. Sección censal: 4103803005 AEV: 41038005

	Sección censal		AEV	
	Valores absolutos	%	Valores absolutos	%
Población (2011)				
Población total	2.040		7.180	
Población menor de 15 años	240	11,76	1.110	15,46
Población de 16 a 29 años	510	25,00	1.400	19,50
Población de 16 años y más	1.800	88,24	6.070	84,54
Población de 75 años y más	135	6,62	485	6,75
Población extranjera	15	0,74	s.d.	s.d.
Población extranjera menor de 15 años	s.d.	s.d.	s.d.	s.d.
Hogares (2011)				
Hogares	910		2.800	
Hogares unipersonales de mayores de 65 años	115	12,64	310	11,07
Hogares con un adulto y uno o más menores	40	4,40	230	8,21
Nivel educativo y situación laboral (2011)				
Población sin estudios	305	16,94	995	16,39
Población activa de 16 años o más	1.330	65,20	4.025	56,06
Población parada 16 años o más	690	51,88	1.575	39,13
Población activa de 16 a 29 años	510	100,00	1.065	76,07
Población parada de 16 a 29 años	350	68,63	s.d.	s.d.
Población ocupada	640	31,37	2.450	34,12
Población ocupada con carácter eventual	0	0,00	20	0,82
Población ocupada no cualificada	145	22,66	380	15,51
Edificación y vivienda (2011)				
Viviendas familiares	940		3.275	
Viviendas principales	910	96,81	2.800	85,50
Viviendas secundarias	0	0,00	90	2,75
Viviendas vacías	35	3,72	395	12,06
Viviendas unifamiliares (5)	210	22,34	1.485	45,34
Viviendas en edificios de vivienda plurifamiliar (6)	730	77,66	1.650	50,38
Viviendas con superficie menor de 30m ²	0	0,00	0	0,00
Viviendas sin cuarto de aseo con inodoro	0	0,00	25	0,76
Viviendas sin baño o ducha	0	0,00	0	0,00
Viviendas en edificios en estado ruinoso, malo o deficiente	105	11,17	180	5,50
Viviendas en edificios anteriores a 1940	0	0,00	115	4,11
Viviendas en edificios de 4 o más plantas	300	31,91	s.d.	s.d.
Viv. ppls. en edificios de 4 plantas o más sin ascensor	s.d.	s.d.	s.d.	s.d.
Viviendas principales con calefacción individual	s.d.	s.d.	s.d.	s.d.
Viviendas principales con calefacción colectiva	s.d.	s.d.	s.d.	s.d.
Viviendas principales sin calefacción	s.d.	s.d.	s.d.	s.d.
Superficie media útil por habitante (m ²)	34,56		44,47	

DATOS SOCIODEMOGRÁFICOS. Sección censal: 4103803010

AEV: 41038005

	Sección censal		AEV	
	Valores absolutos	%	Valores absolutos	%
Población (2011)				
Población total	1.455		7.180	
Población menor de 15 años	260	17,87	1.110	15,46
Población de 16 a 29 años	235	16,15	1.400	19,50
Población de 16 años y más	1.190	81,79	6.070	84,54
Población de 75 años y más	155	10,65	485	6,75
Población extranjera	105	7,22	s.d.	s.d.
Población extranjera menor de 15 años	s.d.	s.d.	s.d.	s.d.
Hogares (2011)				
Hogares	520		2.800	
Hogares unipersonales de mayores de 65 años	60	11,54	310	11,07
Hogares con un adulto y uno o más menores	40	7,69	230	8,21
Nivel educativo y situación laboral (2011)				
Población sin estudios	310	25,94	995	16,39
Población activa de 16 años o más	720	49,48	4.025	56,06
Población parada 16 años o más	280	38,89	1.575	39,13
Población activa de 16 a 29 años	210	89,36	1.065	76,07
Población parada de 16 a 29 años	135	64,29	s.d.	s.d.
Población ocupada	440	30,24	2.450	34,12
Población ocupada con carácter eventual	0	0,00	20	0,82
Población ocupada no cualificada	35	7,95	380	15,51
Edificación y vivienda (2011)				
Viviendas familiares	630		3.275	
Viviendas principales	520	82,54	2.800	85,50
Viviendas secundarias	30	4,76	90	2,75
Viviendas vacías	80	12,70	395	12,06
Viviendas unifamiliares (5)	435	69,05	1.485	45,34
Viviendas en edificios de vivienda plurifamiliar (6)	195	30,95	1.650	50,38
Viviendas con superficie menor de 30m ²	0	0,00	0	0,00
Viviendas sin cuarto de aseo con inodoro	0	0,00	25	0,76
Viviendas sin baño o ducha	0	0,00	0	0,00
Viviendas en edificios en estado ruinoso, malo o deficiente	0	0,00	180	5,50
Viviendas en edificios anteriores a 1940	0	0,00	115	4,11
Viviendas en edificios de 4 o más plantas	s.d.	s.d.	s.d.	s.d.
Viv. ppls. en edificios de 4 plantas o más sin ascensor	s.d.	s.d.	s.d.	s.d.
Viviendas principales con calefacción individual	s.d.	s.d.	s.d.	s.d.
Viviendas principales con calefacción colectiva	s.d.	s.d.	s.d.	s.d.
Viviendas principales sin calefacción	s.d.	s.d.	s.d.	s.d.
Superficie media útil por habitante (m ²)	51,96		44,47	

DATOS SOCIODEMOGRÁFICOS. Sección censal: 4103804001 AEV: 41038005

	Sección censal		AEV	
	Valores absolutos	%	Valores absolutos	%
Población (2011)				
Población total	1.055		7.180	
Población menor de 15 años	195	18,48	1.110	15,46
Población de 16 a 29 años	225	21,33	1.400	19,50
Población de 16 años y más	860	81,52	6.070	84,54
Población de 75 años y más	0	0,00	485	6,75
Población extranjera	65	6,16	s.d.	s.d.
Población extranjera menor de 15 años	s.d.	s.d.	s.d.	s.d.
Hogares (2011)				
Hogares	425		2.800	
Hogares unipersonales de mayores de 65 años	45	10,59	310	11,07
Hogares con un adulto y uno o más menores	65	15,29	230	8,21
Nivel educativo y situación laboral (2011)				
Población sin estudios	110	12,79	995	16,39
Población activa de 16 años o más	595	56,40	4.025	56,06
Población parada 16 años o más	250	42,02	1.575	39,13
Población activa de 16 a 29 años	130	57,78	1.065	76,07
Población parada de 16 a 29 años	s.d.	s.d.	s.d.	s.d.
Población ocupada	345	32,70	2.450	34,12
Población ocupada con carácter eventual	0	0,00	20	0,82
Población ocupada no cualificada	25	7,25	380	15,51
Edificación y vivienda (2011)				
Viviendas familiares	570		3.275	
Viviendas principales	425	74,56	2.800	85,50
Viviendas secundarias	50	8,77	90	2,75
Viviendas vacías	100	17,54	395	12,06
Viviendas unifamiliares (5)	200	35,09	1.485	45,34
Viviendas en edificios de vivienda plurifamiliar (6)	375	65,79	1.650	50,38
Viviendas con superficie menor de 30m ²	0	0,00	0	0,00
Viviendas sin cuarto de aseo con inodoro	0	0,00	25	0,76
Viviendas sin baño o ducha	0	0,00	0	0,00
Viviendas en edificios en estado ruinoso, malo o deficiente	30	5,26	180	5,50
Viviendas en edificios anteriores a 1940	0	0,00	115	4,11
Viviendas en edificios de 4 o más plantas	360	63,16	s.d.	s.d.
Viv. ppls. en edificios de 4 plantas o más sin ascensor	s.d.	s.d.	s.d.	s.d.
Viviendas principales con calefacción individual	s.d.	s.d.	s.d.	s.d.
Viviendas principales con calefacción colectiva	s.d.	s.d.	s.d.	s.d.
Viviendas principales sin calefacción	s.d.	s.d.	s.d.	s.d.
Superficie media útil por habitante (m ²)	48,63		44,47	

INDICADORES DE VULNERABILIDAD AEV: 41038005

	AEV	Municipio	Comunidad Autónoma	España
Vulnerabilidad sociodemográfica				
% de población de 75 años y más años	6,75	4,17	7,32	8,71
% de hogares unipersonales de mayores de 65 años	11,07	5,07	8,65	9,45
% de hogares con un adulto y uno o más menores	8,21	7,38	5,21	4,83
% de población extranjera (7)	s.d.	2,55	7,88	11,26
% de población extranjera menor de 15 años (8)	s.d.	1,73	1,73	12,30
Vulnerabilidad socioeconómica				
% de población en paro (IBVU)	39,13	34,62	38,89	29,64
% de población juvenil en paro (9)	s.d.	48,85	53,55	44,81
% de ocupados eventuales	0,82	0,29	26,49	19,35
% de ocupados no cualificados	15,51	11,54	13,54	11,03
% de población sin estudios (IBVU)	16,39	11,38	14,83	10,92
Vulnerabilidad residencial				
% de viviendas con una superficie menor de 30 m ²	0,00	0,55	0,27	0,28
Superficie media útil por habitante (m ²)	44,47	37,47	57,18	51,82
% de viviendas sin cuarto de aseo con inodoro	0,76	0,79	0,58	0,41
% de viviendas sin baño o ducha	0,00	0,38	0,58	0,37
% de viviendas en estado ruinoso, malo o deficiente (IBVU)	5,50	10,62	6,38	6,99
% de viviendas en edificios anteriores a 1940	4,11	1,74	8,70	13,20
% de viv. ppales. en edificios de 4 o más plantas sin ascensor	s.d.	80,53	26,84	25,50
% de viviendas principales sin calefacción	s.d.	35,04	75,16	43,14

Definiciones y Síntesis Metodológica

ESTE CATÁLOGO REFERIDO A 2011 SÓLO IDENTIFICA ÁREAS ESTADÍSTICAS VULNERABLES (AEV), NO BARRIOS VULNERABLES

ÁREA ESTADÍSTICA VULNERABLE (AEV):

Agrupación de secciones censales colindantes y de cierta homogeneidad urbanística, de entre 3.500 y 15.000 habitantes en las que, al menos, uno de los tres Indicadores Básicos de Vulnerabilidad Urbana (IBVU Estudios, IBVU Vivienda o IBVU Paro) del conjunto supera el valor establecido como referencia de vulnerabilidad.

- IBVU Estudios: Porcentaje de población analfabeta y sin estudios de 16 años o más, sobre el total de población de 16 años o más. Valor de referencia de vulnerabilidad (2011): 16,38%.

- IBVU Vivienda: Porcentaje de viviendas familiares (principales, secundarias, vacías) en edificios en estado ruinoso, malo o deficiente, sobre el total de viviendas familiares (principales, secundarias, vacías). Valor de referencia de vulnerabilidad (2011): 17,50 %.

- IBVU Paro: Porcentaje de la población de 16 años o más en situación de paro, respecto al total de población activa de 16 años o más. Valor de referencia de vulnerabilidad (2011): 42,33 %.

Las Áreas Estadísticas Vulnerables (AEV) son el resultado de un análisis detallado de los tres Indicadores Básicos de Vulnerabilidad Urbana (IBVU) sobre las secciones censales, realizado en gabinete, teniendo en cuenta el soporte urbano real, y por tanto definiendo continuidades, delimitando barreras y realizando, dentro de lo que permite la fotografía aérea, un primer análisis de la homogeneidad morfológica de los espacios.

BARRIO VULNERABLE (BV) (Sólo 2001):

Se entiende por Barrio Vulnerable (BV) un conjunto urbano de cierta homogeneidad y continuidad urbanística, delimitado partiendo siempre de un Área Estadística Vulnerable (AEV), pero perfilando esta delimitación estadística en base a los 3 IBVU mencionados desde el punto de vista urbanístico, buscando por tanto una mayor correspondencia con los tejidos morfológicos de las ciudades. La delimitación de Barrios Vulnerables se realizó sólo en el Catálogo de 2001, partiendo de las Áreas Estadísticas Vulnerables previamente identificadas en 2001, perfilando su delimitación con trabajo de campo y la información aportada por los técnicos municipales contactados en cada Ayuntamiento, quedando definida la delimitación de cada BV en función de estos datos. El Catálogo de 2001 incluía, para cada uno de estos BV una "Descripción Urbanística", que trataba de reflejar su realidad actual tanto urbana como social.

El presente Catálogo de 2011 sólo contempla la delimitación de AEV de 2011, sin que se haya realizado la delimitación de BV ni las correspondientes fichas de "Descripción Urbanística" de 2011. No obstante, y para comparar la evolución de los BV identificados en 2001, en la ficha de cada AEV de 2011 se recoge la delimitación de BV de 2001, si hubiera coincidencia aproximada.

SÍNTESIS METODOLÓGICA (2011):

El cuerpo de estudio del Catálogo de Barrios Vulnerables de 2011 sigue el criterio establecido en los Catálogos anteriores: centrándose en los municipios mayores de 50.000 habitantes y capitales de provincia. De este modo, el ámbito de análisis del Catálogo de 2011 cuenta con un total de 147 ciudades, 8 más que en el Catálogo de 2001 y 30 más que en el Catálogo de 1991.

Los trabajos del Catálogo de 2011, siguen la misma metodología que los de 1991, 2001, y 2006, con la única particularidad de que sólo identifican las Áreas Estadísticas Vulnerables, sin realizar el análisis urbanístico detallado que permitía identificar a partir de ellas los Barrios Vulnerables.

Para su desarrollo se ha partido del análisis de la evolución de los Barrios Vulnerables identificados en 2001, viendo primero si seguían o no siendo vulnerables en el año 2011. Posteriormente, se han identificado las nuevas Áreas Estadísticas Vulnerables no coincidentes con Barrios Vulnerables identificados en el Catálogo de 2001, incluyendo también las ciudades que no contaban con Barrios Vulnerables en 2001.

Una vez identificadas las secciones censales que, en cada una de las fechas de estudio, superan los umbrales de referencia (para uno o varios de los 3 Indicadores Básicos de Vulnerabilidad Urbana IBVU), se procede a agrupar estas secciones en Áreas Estadísticas Vulnerables (AEV).

La metodología detallada completa puede consultarse en:

http://www.fomento.gob.es/MFOM.BarriosVulnerables/static/adjunto/Sintesis_metodologica_general_catalogo_bbv.pdf

NOTAS:

- (5) Viviendas Unifamiliares: Número de viviendas en edificios con uso predominantemente residencial que sólo tienen una vivienda.
- (6) Viviendas en edificios de Vivienda Plurifamiliar: Número de viviendas en edificios con uso predominantemente residencial que tienen más un inmueble. (El Censo de 2011 define Inmueble como: Unidad operativa usada en el cuaderno de recorrido del agente censal, que corresponde, según su uso, a una vivienda o un local. Cada inmueble se corresponde con una combinación diferente de los valores de planta y puerta).
- (7) Porcentaje de Población Extranjera: Porcentaje de personas de nacionalidad extranjera, respecto al total de población. (%)
- (8) Porcentaje de Población Extranjera menor de 15 años: Porcentaje de menores de 15 años de edad con nacionalidad extranjera, respecto al total de población menor de 15 años. (%)
- (9) Porcentaje de Población juvenil en paro: Porcentaje de la población de 16 a 29 años en situación de paro respecto al total de población activa de 16 a 29 años. (%)