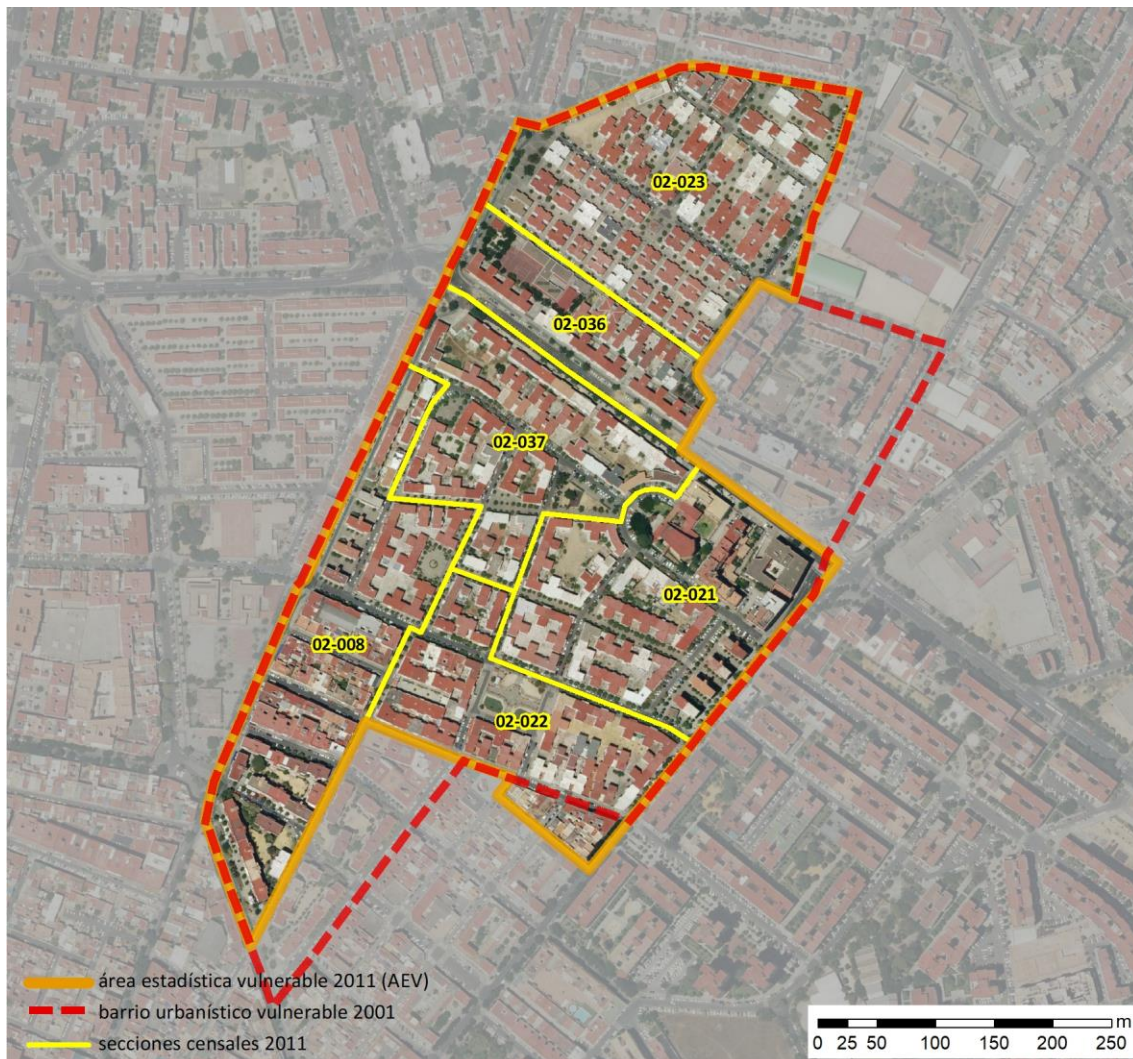


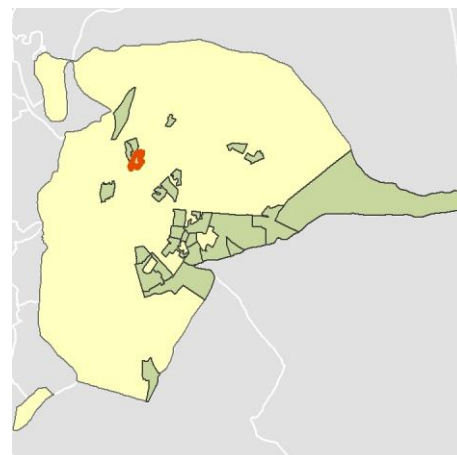
Ficha AEV (Área Estadística Vulnerable): 41091003



Localización en detalle del AEV

Datos básicos

Población del AEV	7.215
Viviendas	4.390
Densidad población (pob/Km ²)	34.720,17
Densidad vivienda (Viv/Ha)	211,26
Superficie (Ha)	20,78
Nº de secciones censales del AEV	6



Localización del AEV dentro del término municipal

Indicadores básicos de vulnerabilidad (IBVU)

	Valor del AEV	Valor de referencia de vulnerabilidad ⁽¹⁾
IBVU Estudios ⁽²⁾	14,53 %	16,38 %
IBVU Viviendas ⁽³⁾	5,24 %	17,50 %
IBVU Paro ⁽⁴⁾	44,66 %	42,33 %

(1) Valor que se ha tomado como referencia de vulnerabilidad para cada IBVU.

(2) IBVU Estudios: Porcentaje de población analfabeta y sin estudios de 16 años o más, sobre el total de población de 16 años o más.

(3) IBVU Vivienda: Porcentaje de viviendas familiares en edificios en estado ruinoso, malo o deficiente, sobre el total de viviendas familiares.

(4) IBVU Paro: Porcentaje de la población de 16 años o más en situación de paro, respecto al total de población activa de 16 años o más.

DATOS SOCIODEMOGRÁFICOS. Sección censal: 4109102008 AEV: 41091003

	Sección censal		AEV	
	Valores absolutos	%	Valores absolutos	%
Población (2011)				
Población total	1.800		7.215	
Población menor de 15 años	310	17,22	700	9,70
Población de 16 a 29 años	155	8,61	995	13,79
Población de 16 años y más	1.490	82,78	6.400	88,70
Población de 75 años y más	210	11,67	1.205	16,70
Población extranjera	45	2,50	s.d.	s.d.
Población extranjera menor de 15 años	s.d.	s.d.	s.d.	s.d.
Hogares (2011)				
Hogares	680		3.245	
Hogares unipersonales de mayores de 65 años	95	13,97	665	20,49
Hogares con un adulto y uno o más menores	60	8,82	200	6,16
Nivel educativo y situación laboral (2011)				
Población sin estudios	95	6,38	930	14,53
Población activa de 16 años o más	780	43,33	3.560	49,34
Población parada 16 años o más	295	37,82	1.590	44,66
Población activa de 16 a 29 años	s.d.	s.d.	s.d.	s.d.
Población parada de 16 a 29 años	s.d.	s.d.	s.d.	s.d.
Población ocupada	485	26,94	1.970	27,30
Población ocupada con carácter eventual	0	0,00	0	0,00
Población ocupada no cualificada	20	4,12	225	11,42
Edificación y vivienda (2011)				
Viviendas familiares	680		4.390	
Viviendas principales	680	100,00	3.245	73,92
Viviendas secundarias	0	0,00	s.d.	s.d.
Viviendas vacías	0	0,00	s.d.	s.d.
Viviendas unifamiliares (5)	0	0,00	65	1,48
Viviendas en edificios de vivienda plurifamiliar (6)	680	100,00	4.325	98,52
Viviendas con superficie menor de 30m ²	0	0,00	0	0,00
Viviendas sin cuarto de aseo con inodoro	40	5,88	40	0,91
Viviendas sin baño o ducha	20	2,94	20	0,46
Viviendas en edificios en estado ruinoso, malo o deficiente	0	0,00	230	5,24
Viviendas en edificios anteriores a 1940	0	0,00	0	0,00
Viviendas en edificios de 4 o más plantas	285	41,91	3.185	72,55
Viv. ppls. en edificios de 4 plantas o más sin ascensor	s.d.	s.d.	s.d.	s.d.
Viviendas principales con calefacción individual	s.d.	s.d.	s.d.	s.d.
Viviendas principales con calefacción colectiva	s.d.	s.d.	s.d.	s.d.
Viviendas principales sin calefacción	s.d.	s.d.	s.d.	s.d.
Superficie media útil por habitante (m ²)	28,33		38,54	

DATOS SOCIODEMOGRÁFICOS. Sección censal: 4109102021 AEV: 41091003

Población (2011)	Sección censal		AEV	
	Valores absolutos	%	Valores absolutos	%
Población total	785		7.215	
Población menor de 15 años	95	12,10	700	9,70
Población de 16 a 29 años	90	11,46	995	13,79
Población de 16 años y más	690	87,90	6.400	88,70
Población de 75 años y más	175	22,29	1.205	16,70
Población extranjera	s.d.	s.d.	s.d.	s.d.
Población extranjera menor de 15 años	s.d.	s.d.	s.d.	s.d.
Hogares (2011)				
Hogares	360		3.245	
Hogares unipersonales de mayores de 65 años	90	25,00	665	20,49
Hogares con un adulto y uno o más menores	25	6,94	200	6,16
Nivel educativo y situación laboral (2011)				
Población sin estudios	160	23,19	930	14,53
Población activa de 16 años o más	325	41,40	3.560	49,34
Población parada 16 años o más	140	43,08	1.590	44,66
Población activa de 16 a 29 años	75	83,33	s.d.	s.d.
Población parada de 16 a 29 años	s.d.	s.d.	s.d.	s.d.
Población ocupada	185	23,57	1.970	27,30
Población ocupada con carácter eventual	0	0,00	0	0,00
Población ocupada no cualificada	0	0,00	225	11,42
Edificación y vivienda (2011)				
Viviendas familiares	515		4.390	
Viviendas principales	360	69,90	3.245	73,92
Viviendas secundarias	5	0,97	s.d.	s.d.
Viviendas vacías	150	29,13	s.d.	s.d.
Viviendas unifamiliares (5)	50	9,71	65	1,48
Viviendas en edificios de vivienda plurifamiliar (6)	465	90,29	4.325	98,52
Viviendas con superficie menor de 30m ²	0	0,00	0	0,00
Viviendas sin cuarto de aseo con inodoro	0	0,00	40	0,91
Viviendas sin baño o ducha	0	0,00	20	0,46
Viviendas en edificios en estado ruinoso, malo o deficiente	95	18,45	230	5,24
Viviendas en edificios anteriores a 1940	0	0,00	0	0,00
Viviendas en edificios de 4 o más plantas	465	90,29	3.185	72,55
Viv. ppls. en edificios de 4 plantas o más sin ascensor	s.d.	s.d.	s.d.	s.d.
Viviendas principales con calefacción individual	s.d.	s.d.	s.d.	s.d.
Viviendas principales con calefacción colectiva	s.d.	s.d.	s.d.	s.d.
Viviendas principales sin calefacción	s.d.	s.d.	s.d.	s.d.
Superficie media útil por habitante (m ²)	42,64		38,54	

DATOS SOCIODEMOGRÁFICOS. Sección censal: 4109102022 AEV: 41091003

Población (2011)	Sección censal		AEV	
	Valores absolutos	%	Valores absolutos	%
Población total	770		7.215	
Población menor de 15 años	0	0,00	700	9,70
Población de 16 a 29 años	80	10,39	995	13,79
Población de 16 años y más	675	87,66	6.400	88,70
Población de 75 años y más	135	17,53	1.205	16,70
Población extranjera	55	7,14	s.d.	s.d.
Población extranjera menor de 15 años	s.d.	s.d.	s.d.	s.d.
Hogares (2011)				
Hogares	335		3.245	
Hogares unipersonales de mayores de 65 años	55	16,42	665	20,49
Hogares con un adulto y uno o más menores	30	8,96	200	6,16
Nivel educativo y situación laboral (2011)				
Población sin estudios	180	26,47	930	14,53
Población activa de 16 años o más	350	45,45	3.560	49,34
Población parada 16 años o más	180	51,43	1.590	44,66
Población activa de 16 a 29 años	65	81,25	s.d.	s.d.
Población parada de 16 a 29 años	65	100,00	s.d.	s.d.
Población ocupada	170	22,08	1.970	27,30
Población ocupada con carácter eventual	0	0,00	0	0,00
Población ocupada no cualificada	0	0,00	225	11,42
Edificación y vivienda (2011)				
Viviendas familiares	525		4.390	
Viviendas principales	335	63,81	3.245	73,92
Viviendas secundarias	s.d.	s.d.	s.d.	s.d.
Viviendas vacías	s.d.	s.d.	s.d.	s.d.
Viviendas unifamiliares (5)	15	2,86	65	1,48
Viviendas en edificios de vivienda plurifamiliar (6)	510	97,14	4.325	98,52
Viviendas con superficie menor de 30m ²	0	0,00	0	0,00
Viviendas sin cuarto de aseo con inodoro	0	0,00	40	0,91
Viviendas sin baño o ducha	0	0,00	20	0,46
Viviendas en edificios en estado ruinoso, malo o deficiente	0	0,00	230	5,24
Viviendas en edificios anteriores a 1940	0	0,00	0	0,00
Viviendas en edificios de 4 o más plantas	320	60,95	3.185	72,55
Viv. ppls. en edificios de 4 plantas o más sin ascensor	s.d.	s.d.	s.d.	s.d.
Viviendas principales con calefacción individual	s.d.	s.d.	s.d.	s.d.
Viviendas principales con calefacción colectiva	s.d.	s.d.	s.d.	s.d.
Viviendas principales sin calefacción	s.d.	s.d.	s.d.	s.d.
Superficie media útil por habitante (m ²)	40,91		38,54	

DATOS SOCIODEMOGRÁFICOS. Sección censal: 4109102023 AEV: 41091003

	Sección censal		AEV	
	Valores absolutos	%	Valores absolutos	%
Población (2011)				
Población total	2.090		7.215	
Población menor de 15 años	225	10,77	700	9,70
Población de 16 a 29 años	350	16,75	995	13,79
Población de 16 años y más	1.860	89,00	6.400	88,70
Población de 75 años y más	300	14,35	1.205	16,70
Población extranjera	345	16,51	s.d.	s.d.
Población extranjera menor de 15 años	20	8,89	s.d.	s.d.
Hogares (2011)				
Hogares	885		3.245	
Hogares unipersonales de mayores de 65 años	175	19,77	665	20,49
Hogares con un adulto y uno o más menores	30	3,39	200	6,16
Nivel educativo y situación laboral (2011)				
Población sin estudios	300	16,13	930	14,53
Población activa de 16 años o más	1.185	56,70	3.560	49,34
Población parada 16 años o más	550	46,41	1.590	44,66
Población activa de 16 a 29 años	220	62,86	s.d.	s.d.
Población parada de 16 a 29 años	95	43,18	s.d.	s.d.
Población ocupada	635	30,38	1.970	27,30
Población ocupada con carácter eventual	0	0,00	0	0,00
Población ocupada no cualificada	95	14,96	225	11,42
Edificación y vivienda (2011)				
Viviendas familiares	1.440		4.390	
Viviendas principales	885	61,46	3.245	73,92
Viviendas secundarias	50	3,47	s.d.	s.d.
Viviendas vacías	510	35,42	s.d.	s.d.
Viviendas unifamiliares (5)	0	0,00	65	1,48
Viviendas en edificios de vivienda plurifamiliar (6)	1.440	100,00	4.325	98,52
Viviendas con superficie menor de 30m ²	0	0,00	0	0,00
Viviendas sin cuarto de aseo con inodoro	0	0,00	40	0,91
Viviendas sin baño o ducha	0	0,00	20	0,46
Viviendas en edificios en estado ruinoso, malo o deficiente	0	0,00	230	5,24
Viviendas en edificios anteriores a 1940	0	0,00	0	0,00
Viviendas en edificios de 4 o más plantas	885	61,46	3.185	72,55
Viv. ppls. en edificios de 4 plantas o más sin ascensor	s.d.	s.d.	s.d.	s.d.
Viviendas principales con calefacción individual	s.d.	s.d.	s.d.	s.d.
Viviendas principales con calefacción colectiva	s.d.	s.d.	s.d.	s.d.
Viviendas principales sin calefacción	175	0,00	s.d.	s.d.
Superficie media útil por habitante (m ²)	41,34		38,54	

DATOS SOCIODEMOGRÁFICOS. Sección censal: 4109102036 AEV: 41091003

	Sección censal		AEV	
	Valores absolutos	%	Valores absolutos	%
Población (2011)				
Población total	625		7.215	
Población menor de 15 años	0	0,00	700	9,70
Población de 16 a 29 años	190	30,40	995	13,79
Población de 16 años y más	610	97,60	6.400	88,70
Población de 75 años y más	90	14,40	1.205	16,70
Población extranjera	s.d.	s.d.	s.d.	s.d.
Población extranjera menor de 15 años	s.d.	s.d.	s.d.	s.d.
Hogares (2011)				
Hogares	320		3.245	
Hogares unipersonales de mayores de 65 años	65	20,31	665	20,49
Hogares con un adulto y uno o más menores	40	12,50	200	6,16
Nivel educativo y situación laboral (2011)				
Población sin estudios	50	8,13	930	14,53
Población activa de 16 años o más	430	68,80	3.560	49,34
Población parada 16 años o más	250	58,14	1.590	44,66
Población activa de 16 a 29 años	155	81,58	s.d.	s.d.
Población parada de 16 a 29 años	s.d.	s.d.	s.d.	s.d.
Población ocupada	180	28,80	1.970	27,30
Población ocupada con carácter eventual	0	0,00	0	0,00
Población ocupada no cualificada	75	41,67	225	11,42
Edificación y vivienda (2011)				
Viviendas familiares	405		4.390	
Viviendas principales	320	79,01	3.245	73,92
Viviendas secundarias	s.d.	s.d.	s.d.	s.d.
Viviendas vacías	s.d.	s.d.	s.d.	s.d.
Viviendas unifamiliares (5)	0	0,00	65	1,48
Viviendas en edificios de vivienda plurifamiliar (6)	405	100,00	4.325	98,52
Viviendas con superficie menor de 30m ²	0	0,00	0	0,00
Viviendas sin cuarto de aseo con inodoro	0	0,00	40	0,91
Viviendas sin baño o ducha	0	0,00	20	0,46
Viviendas en edificios en estado ruinoso, malo o deficiente	0	0,00	230	5,24
Viviendas en edificios anteriores a 1940	0	0,00	0	0,00
Viviendas en edificios de 4 o más plantas	405	100,00	3.185	72,55
Viv. ppls. en edificios de 4 plantas o más sin ascensor	s.d.	s.d.	s.d.	s.d.
Viviendas principales con calefacción individual	s.d.	s.d.	s.d.	s.d.
Viviendas principales con calefacción colectiva	s.d.	s.d.	s.d.	s.d.
Viviendas principales sin calefacción	s.d.	s.d.	s.d.	s.d.
Superficie media útil por habitante (m ²)	35,64		38,54	

DATOS SOCIODEMOGRÁFICOS. Sección censal: 4109102037

AEV: 41091003

	Sección censal		AEV	
	Valores absolutos	%	Valores absolutos	%
Población (2011)				
Población total	1.145		7.215	
Población menor de 15 años	70	6,11	700	9,70
Población de 16 a 29 años	130	11,35	995	13,79
Población de 16 años y más	1.075	93,89	6.400	88,70
Población de 75 años y más	295	25,76	1.205	16,70
Población extranjera	15	1,31	s.d.	s.d.
Población extranjera menor de 15 años	s.d.	s.d.	s.d.	s.d.
Hogares (2011)				
Hogares	665		3.245	
Hogares unipersonales de mayores de 65 años	185	27,82	665	20,49
Hogares con un adulto y uno o más menores	15	2,26	200	6,16
Nivel educativo y situación laboral (2011)				
Población sin estudios	145	13,49	930	14,53
Población activa de 16 años o más	490	42,79	3.560	49,34
Población parada 16 años o más	175	35,71	1.590	44,66
Población activa de 16 a 29 años	85	65,38	s.d.	s.d.
Población parada de 16 a 29 años	s.d.	s.d.	s.d.	s.d.
Población ocupada	315	27,51	1.970	27,30
Población ocupada con carácter eventual	0	0,00	0	0,00
Población ocupada no cualificada	35	11,11	225	11,42
Edificación y vivienda (2011)				
Viviendas familiares	825		4.390	
Viviendas principales	665	80,61	3.245	73,92
Viviendas secundarias	55	6,67	s.d.	s.d.
Viviendas vacías	105	12,73	s.d.	s.d.
Viviendas unifamiliares (5)	0	0,00	65	1,48
Viviendas en edificios de vivienda plurifamiliar (6)	825	100,00	4.325	98,52
Viviendas con superficie menor de 30m ²	0	0,00	0	0,00
Viviendas sin cuarto de aseo con inodoro	0	0,00	40	0,91
Viviendas sin baño o ducha	0	0,00	20	0,46
Viviendas en edificios en estado ruinoso, malo o deficiente	135	16,36	230	5,24
Viviendas en edificios anteriores a 1940	0	0,00	0	0,00
Viviendas en edificios de 4 o más plantas	825	100,00	3.185	72,55
Viv. ppls. en edificios de 4 plantas o más sin ascensor	s.d.	s.d.	s.d.	s.d.
Viviendas principales con calefacción individual	s.d.	s.d.	s.d.	s.d.
Viviendas principales con calefacción colectiva	s.d.	s.d.	s.d.	s.d.
Viviendas principales sin calefacción	s.d.	s.d.	s.d.	s.d.
Superficie media útil por habitante (m ²)	46,83		38,54	

INDICADORES DE VULNERABILIDAD AEV: 41091003

	AEV	Municipio	Comunidad Autónoma	España
Vulnerabilidad sociodemográfica				
% de población de 75 años y más años	16,70	8,16	7,32	8,71
% de hogares unipersonales de mayores de 65 años	20,49	10,28	8,65	9,45
% de hogares con un adulto y uno o más menores	6,16	5,55	5,21	4,83
% de población extranjera (7)	s.d.	5,13	7,88	11,26
% de población extranjera menor de 15 años (8)	s.d.	3,56	3,56	12,30
Vulnerabilidad socioeconómica				
% de población en paro (IBVU)	44,66	31,66	38,89	29,64
% de población juvenil en paro (9)	s.d.	50,21	53,55	44,81
% de ocupados eventuales	0,00	0,45	26,49	19,35
% de ocupados no cualificados	11,42	9,40	13,54	11,03
% de población sin estudios (IBVU)	14,53	9,38	14,83	10,92
Vulnerabilidad residencial				
% de viviendas con una superficie menor de 30 m ²	0,00	0,32	0,27	0,28
Superficie media útil por habitante (m ²)	38,54	41,06	57,18	51,82
% de viviendas sin cuarto de aseo con inodoro	0,91	0,68	0,58	0,41
% de viviendas sin baño o ducha	0,46	0,36	0,58	0,37
% de viviendas en estado ruinoso, malo o deficiente (IBVU)	5,24	9,88	6,38	6,99
% de viviendas en edificios anteriores a 1940	0,00	3,34	8,70	13,20
% de viv. ppales. en edificios de 4 o más plantas sin ascensor	s.d.	73,45	26,84	25,50
% de viviendas principales sin calefacción	s.d.	30,72	75,16	43,14

Definiciones y Síntesis Metodológica

ESTE CATÁLOGO REFERIDO A 2011 SÓLO IDENTIFICA ÁREAS ESTADÍSTICAS VULNERABLES (AEV), NO BARRIOS VULNERABLES

ÁREA ESTADÍSTICA VULNERABLE (AEV):

Agrupación de secciones censales colindantes y de cierta homogeneidad urbanística, de entre 3.500 y 15.000 habitantes en las que, al menos, uno de los tres Indicadores Básicos de Vulnerabilidad Urbana (IBVU Estudios, IBVU Vivienda o IBVU Paro) del conjunto supera el valor establecido como referencia de vulnerabilidad.

- IBVU Estudios: Porcentaje de población analfabeta y sin estudios de 16 años o más, sobre el total de población de 16 años o más. Valor de referencia de vulnerabilidad (2011): 16,38%.

- IBVU Vivienda: Porcentaje de viviendas familiares (principales, secundarias, vacías) en edificios en estado ruinoso, malo o deficiente, sobre el total de viviendas familiares (principales, secundarias, vacías). Valor de referencia de vulnerabilidad (2011): 17,50 %.

- IBVU Paro: Porcentaje de la población de 16 años o más en situación de paro, respecto al total de población activa de 16 años o más. Valor de referencia de vulnerabilidad (2011): 42,33 %.

Las Áreas Estadísticas Vulnerables (AEV) son el resultado de un análisis detallado de los tres Indicadores Básicos de Vulnerabilidad Urbana (IBVU) sobre las secciones censales, realizado en gabinete, teniendo en cuenta el soporte urbano real, y por tanto definiendo continuidades, delimitando barreras y realizando, dentro de lo que permite la fotografía aérea, un primer análisis de la homogeneidad morfológica de los espacios.

BARRIO VULNERABLE (BV) (Sólo 2001):

Se entiende por Barrio Vulnerable (BV) un conjunto urbano de cierta homogeneidad y continuidad urbanística, delimitado partiendo siempre de un Área Estadística Vulnerable (AEV), pero perfilando esta delimitación estadística en base a los 3 IBVU mencionados desde el punto de vista urbanístico, buscando por tanto una mayor correspondencia con los tejidos morfológicos de las ciudades. La delimitación de Barrios Vulnerables se realizó sólo en el Catálogo de 2001, partiendo de las Áreas Estadísticas Vulnerables previamente identificadas en 2001, perfilando su delimitación con trabajo de campo y la información aportada por los técnicos municipales contactados en cada Ayuntamiento, quedando definida la delimitación de cada BV en función de estos datos. El Catálogo de 2001 incluía, para cada uno de estos BV una "Descripción Urbanística", que trataba de reflejar su realidad actual tanto urbana como social.

El presente Catálogo de 2011 sólo contempla la delimitación de AEV de 2011, sin que se haya realizado la delimitación de BV ni las correspondientes fichas de "Descripción Urbanística" de 2011. No obstante, y para comparar la evolución de los BV identificados en 2001, en la ficha de cada AEV de 2011 se recoge la delimitación de BV de 2001, si hubiera coincidencia aproximada.

SÍNTESIS METODOLÓGICA (2011):

El cuerpo de estudio del Catálogo de Barrios Vulnerables de 2011 sigue el criterio establecido en los Catálogos anteriores: centrándose en los municipios mayores de 50.000 habitantes y capitales de provincia. De este modo, el ámbito de análisis del Catálogo de 2011 cuenta con un total de 147 ciudades, 8 más que en el Catálogo de 2001 y 30 más que en el Catálogo de 1991.

Los trabajos del Catálogo de 2011, siguen la misma metodología que los de 1991, 2001, y 2006, con la única particularidad de que sólo identifican las Áreas Estadísticas Vulnerables, sin realizar el análisis urbanístico detallado que permitía identificar a partir de ellas los Barrios Vulnerables.

Para su desarrollo se ha partido del análisis de la evolución de los Barrios Vulnerables identificados en 2001, viendo primero si seguían o no siendo vulnerables en el año 2011. Posteriormente, se han identificado las nuevas Áreas Estadísticas Vulnerables no coincidentes con Barrios Vulnerables identificados en el Catálogo de 2001, incluyendo también las ciudades que no contaban con Barrios Vulnerables en 2001.

Una vez identificadas las secciones censales que, en cada una de las fechas de estudio, superan los umbrales de referencia (para uno o varios de los 3 Indicadores Básicos de Vulnerabilidad Urbana IBVU), se procede a agrupar estas secciones en Áreas Estadísticas Vulnerables (AEV).

La metodología detallada completa puede consultarse en:

http://www.fomento.gob.es/MFOM.BarriosVulnerables/static/adjunto/Sintesis_metodologica_general_catalogo_bbv.pdf

NOTAS:

- (5) Viviendas Unifamiliares: Número de viviendas en edificios con uso predominantemente residencial que sólo tienen una vivienda.
- (6) Viviendas en edificios de Vivienda Plurifamiliar: Número de viviendas en edificios con uso predominantemente residencial que tienen más un inmueble. (El Censo de 2011 define Inmueble como: Unidad operativa usada en el cuaderno de recorrido del agente censal, que corresponde, según su uso, a una vivienda o un local. Cada inmueble se corresponde con una combinación diferente de los valores de planta y puerta).
- (7) Porcentaje de Población Extranjera: Porcentaje de personas de nacionalidad extranjera, respecto al total de población. (%)
- (8) Porcentaje de Población Extranjera menor de 15 años: Porcentaje de menores de 15 años de edad con nacionalidad extranjera, respecto al total de población menor de 15 años. (%)
- (9) Porcentaje de Población juvenil en paro: Porcentaje de la población de 16 a 29 años en situación de paro respecto al total de población activa de 16 a 29 años. (%)