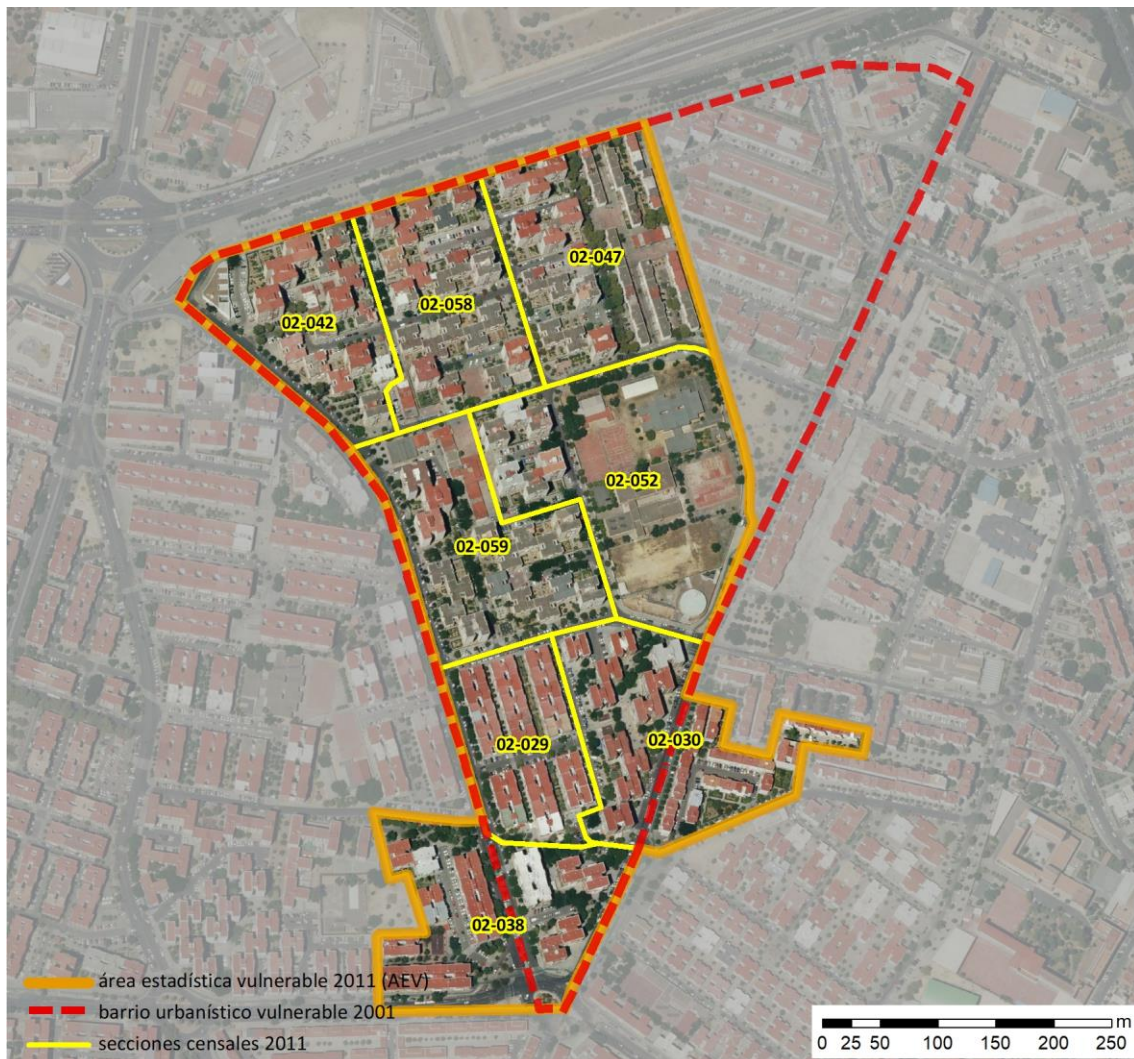


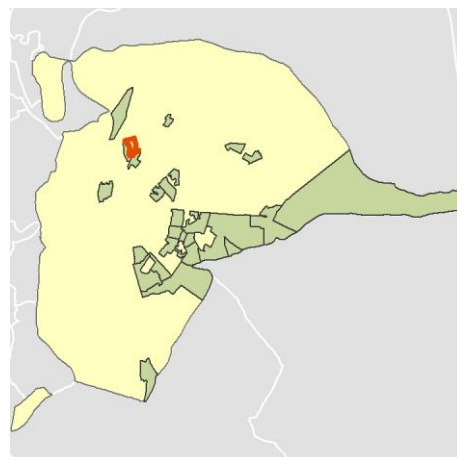
Ficha AEV (Área Estadística Vulnerable): 41091005



Localización en detalle del AEV

Datos básicos

Población del AEV	8.010
Viviendas	3.645
Densidad población (pob/Km ²)	37.843,23
Densidad vivienda (Viv/Ha)	172,21
Superficie (Ha)	21,17
Nº de secciones censales del AEV	8



Localización del AEV dentro del término municipal

Indicadores básicos de vulnerabilidad (IBVU)

	Valor del AEV	Valor de referencia de vulnerabilidad ⁽¹⁾
IBVU Estudios ⁽²⁾	12,84 %	16,38 %
IBVU Viviendas ⁽³⁾	3,29 %	17,50 %
IBVU Paro ⁽⁴⁾	s.d. %	42,33 %

(1) Valor que se ha tomado como referencia de vulnerabilidad para cada IBVU.

(2) IBVU Estudios: Porcentaje de población analfabeta y sin estudios de 16 años o más, sobre el total de población de 16 años o más.

(3) IBVU Vivienda: Porcentaje de viviendas familiares en edificios en estado ruinoso, malo o deficiente, sobre el total de viviendas familiares.

(4) IBVU Paro: Porcentaje de la población de 16 años o más en situación de paro, respecto al total de población activa de 16 años o más.

DATOS SOCIODEMOGRÁFICOS. Sección censal: 4109102029 AEV: 41091005

Población (2011)	Sección censal		AEV	
	Valores absolutos	%	Valores absolutos	%
Población total	880		8.010	
Población menor de 15 años	0	0,00	1.005	12,55
Población de 16 a 29 años	105	11,93	1.220	15,23
Población de 16 años y más	750	85,23	6.775	84,58
Población de 75 años y más	80	9,09	710	8,86
Población extranjera	95	10,80	s.d.	s.d.
Población extranjera menor de 15 años	s.d.	s.d.	s.d.	s.d.
Hogares (2011)				
Hogares	385		3.175	
Hogares unipersonales de mayores de 65 años	70	18,18	490	15,43
Hogares con un adulto y uno o más menores	45	11,69	150	4,72
Nivel educativo y situación laboral (2011)				
Población sin estudios	70	9,33	870	12,84
Población activa de 16 años o más	430	48,86	3.665	45,76
Población parada 16 años o más	s.d.	s.d.	s.d.	s.d.
Población activa de 16 a 29 años	s.d.	s.d.	s.d.	s.d.
Población parada de 16 a 29 años	s.d.	s.d.	s.d.	s.d.
Población ocupada	s.d.	s.d.	s.d.	s.d.
Población ocupada con carácter eventual	s.d.	s.d.	s.d.	s.d.
Población ocupada no cualificada	s.d.	s.d.	s.d.	s.d.
Edificación y vivienda (2011)				
Viviendas familiares	450		3.645	
Viviendas principales	385	85,56	3.175	87,11
Viviendas secundarias	s.d.	s.d.	s.d.	s.d.
Viviendas vacías	s.d.	s.d.	s.d.	s.d.
Viviendas unifamiliares (5)	0	0,00	0	0,00
Viviendas en edificios de vivienda plurifamiliar (6)	450	100,00	3.645	100,00
Viviendas con superficie menor de 30m ²	0	0,00	0	0,00
Viviendas sin cuarto de aseo con inodoro	30	7,79	30	0,82
Viviendas sin baño o ducha	15	3,90	35	0,96
Viviendas en edificios en estado ruinoso, malo o deficiente	0	0,00	120	3,29
Viviendas en edificios anteriores a 1940	0	0,00	0	0,00
Viviendas en edificios de 4 o más plantas	450	100,00	3.645	100,00
Viv. ppls. en edificios de 4 plantas o más sin ascensor	s.d.	s.d.	s.d.	s.d.
Viviendas principales con calefacción individual	s.d.	s.d.	s.d.	s.d.
Viviendas principales con calefacción colectiva	s.d.	s.d.	s.d.	s.d.
Viviendas principales sin calefacción	s.d.	s.d.	s.d.	s.d.
Superficie media útil por habitante (m ²)	33,24		34,41	

DATOS SOCIODEMOGRÁFICOS. Sección censal: 4109102030 AEV: 41091005

Población (2011)	Sección censal		AEV	
	Valores absolutos	%	Valores absolutos	%
Población total	1.000		8.010	
Población menor de 15 años	55	5,50	1.005	12,55
Población de 16 a 29 años	65	6,50	1.220	15,23
Población de 16 años y más	945	94,50	6.775	84,58
Población de 75 años y más	90	9,00	710	8,86
Población extranjera	s.d.	s.d.	s.d.	s.d.
Población extranjera menor de 15 años	s.d.	s.d.	s.d.	s.d.
Hogares (2011)				
Hogares	485		3.175	
Hogares unipersonales de mayores de 65 años	125	25,77	490	15,43
Hogares con un adulto y uno o más menores	0	0,00	150	4,72
Nivel educativo y situación laboral (2011)				
Población sin estudios	95	10,05	870	12,84
Población activa de 16 años o más	330	33,00	3.665	45,76
Población parada 16 años o más	110	33,33	s.d.	s.d.
Población activa de 16 a 29 años	s.d.	s.d.	s.d.	s.d.
Población parada de 16 a 29 años	s.d.	s.d.	s.d.	s.d.
Población ocupada	220	22,00	s.d.	s.d.
Población ocupada con carácter eventual	0	0,00	s.d.	s.d.
Población ocupada no cualificada	10	4,55	s.d.	s.d.
Edificación y vivienda (2011)				
Viviendas familiares	615		3.645	
Viviendas principales	485	78,86	3.175	87,11
Viviendas secundarias	0	0,00	s.d.	s.d.
Viviendas vacías	130	21,14	s.d.	s.d.
Viviendas unifamiliares (5)	0	0,00	0	0,00
Viviendas en edificios de vivienda plurifamiliar (6)	615	100,00	3.645	100,00
Viviendas con superficie menor de 30m ²	0	0,00	0	0,00
Viviendas sin cuarto de aseo con inodoro	0	0,00	30	0,82
Viviendas sin baño o ducha	10	2,06	35	0,96
Viviendas en edificios en estado ruinoso, malo o deficiente	0	0,00	120	3,29
Viviendas en edificios anteriores a 1940	0	0,00	0	0,00
Viviendas en edificios de 4 o más plantas	615	100,00	3.645	100,00
Viv. ppls. en edificios de 4 plantas o más sin ascensor	115	23,71	s.d.	s.d.
Viviendas principales con calefacción individual	s.d.	s.d.	s.d.	s.d.
Viviendas principales con calefacción colectiva	s.d.	s.d.	s.d.	s.d.
Viviendas principales sin calefacción	s.d.	s.d.	s.d.	s.d.
Superficie media útil por habitante (m ²)	46,13		34,41	

DATOS SOCIODEMOGRÁFICOS. Sección censal: 4109102038

AEV: 41091005

	Sección censal		AEV	
	Valores absolutos	%	Valores absolutos	%
Población (2011)				
Población total	1.450		8.010	
Población menor de 15 años	145	10,00	1.005	12,55
Población de 16 a 29 años	225	15,52	1.220	15,23
Población de 16 años y más	1.305	90,00	6.775	84,58
Población de 75 años y más	215	14,83	710	8,86
Población extranjera	495	34,14	s.d.	s.d.
Población extranjera menor de 15 años	50	34,48	s.d.	s.d.
Hogares (2011)				
Hogares	570		3.175	
Hogares unipersonales de mayores de 65 años	90	15,79	490	15,43
Hogares con un adulto y uno o más menores	30	5,26	150	4,72
Nivel educativo y situación laboral (2011)				
Población sin estudios	75	5,75	870	12,84
Población activa de 16 años o más	785	54,14	3.665	45,76
Población parada 16 años o más	345	43,95	s.d.	s.d.
Población activa de 16 a 29 años	215	95,56	s.d.	s.d.
Población parada de 16 a 29 años	70	32,56	s.d.	s.d.
Población ocupada	440	30,34	s.d.	s.d.
Población ocupada con carácter eventual	0	0,00	s.d.	s.d.
Población ocupada no cualificada	160	36,36	s.d.	s.d.
Edificación y vivienda (2011)				
Viviendas familiares	625		3.645	
Viviendas principales	570	91,20	3.175	87,11
Viviendas secundarias	50	8,00	s.d.	s.d.
Viviendas vacías	5	0,80	s.d.	s.d.
Viviendas unifamiliares (5)	0	0,00	0	0,00
Viviendas en edificios de vivienda plurifamiliar (6)	625	100,00	3.645	100,00
Viviendas con superficie menor de 30m ²	0	0,00	0	0,00
Viviendas sin cuarto de aseo con inodoro	0	0,00	30	0,82
Viviendas sin baño o ducha	0	0,00	35	0,96
Viviendas en edificios en estado ruinoso, malo o deficiente	0	0,00	120	3,29
Viviendas en edificios anteriores a 1940	0	0,00	0	0,00
Viviendas en edificios de 4 o más plantas	625	100,00	3.645	100,00
Viv. ppls. en edificios de 4 plantas o más sin ascensor	0	0,00	s.d.	s.d.
Viviendas principales con calefacción individual	s.d.	s.d.	s.d.	s.d.
Viviendas principales con calefacción colectiva	s.d.	s.d.	s.d.	s.d.
Viviendas principales sin calefacción	s.d.	s.d.	s.d.	s.d.
Superficie media útil por habitante (m ²)	32,33		34,41	

DATOS SOCIODEMOGRÁFICOS. Sección censal: 4109102042 AEV: 41091005

Población (2011)	Sección censal		AEV	
	Valores absolutos	%	Valores absolutos	%
Población total	1.065		8.010	
Población menor de 15 años	265	24,88	1.005	12,55
Población de 16 a 29 años	110	10,33	1.220	15,23
Población de 16 años y más	795	74,65	6.775	84,58
Población de 75 años y más	135	12,68	710	8,86
Población extranjera	205	19,25	s.d.	s.d.
Población extranjera menor de 15 años	55	20,75	s.d.	s.d.
Hogares (2011)				
Hogares	375		3.175	
Hogares unipersonales de mayores de 65 años	70	18,67	490	15,43
Hogares con un adulto y uno o más menores	30	8,00	150	4,72
Nivel educativo y situación laboral (2011)				
Población sin estudios	125	15,72	870	12,84
Población activa de 16 años o más	490	46,01	3.665	45,76
Población parada 16 años o más	265	54,08	s.d.	s.d.
Población activa de 16 a 29 años	s.d.	s.d.	s.d.	s.d.
Población parada de 16 a 29 años	s.d.	s.d.	s.d.	s.d.
Población ocupada	225	21,13	s.d.	s.d.
Población ocupada con carácter eventual	0	0,00	s.d.	s.d.
Población ocupada no cualificada	85	37,78	s.d.	s.d.
Edificación y vivienda (2011)				
Viviendas familiares	460		3.645	
Viviendas principales	375	81,52	3.175	87,11
Viviendas secundarias	s.d.	s.d.	s.d.	s.d.
Viviendas vacías	s.d.	s.d.	s.d.	s.d.
Viviendas unifamiliares (5)	0	0,00	0	0,00
Viviendas en edificios de vivienda plurifamiliar (6)	460	100,00	3.645	100,00
Viviendas con superficie menor de 30m ²	0	0,00	0	0,00
Viviendas sin cuarto de aseo con inodoro	0	0,00	30	0,82
Viviendas sin baño o ducha	0	0,00	35	0,96
Viviendas en edificios en estado ruinoso, malo o deficiente	100	21,74	120	3,29
Viviendas en edificios anteriores a 1940	0	0,00	0	0,00
Viviendas en edificios de 4 o más plantas	460	100,00	3.645	100,00
Viv. ppls. en edificios de 4 plantas o más sin ascensor	110	29,33	s.d.	s.d.
Viviendas principales con calefacción individual	s.d.	s.d.	s.d.	s.d.
Viviendas principales con calefacción colectiva	s.d.	s.d.	s.d.	s.d.
Viviendas principales sin calefacción	s.d.	s.d.	s.d.	s.d.
Superficie media útil por habitante (m ²)	34,55		34,41	

DATOS SOCIODEMOGRÁFICOS. Sección censal: 4109102047 AEV: 41091005

Población (2011)	Sección censal		AEV	
	Valores absolutos	%	Valores absolutos	%
Población total	1.040		8.010	
Población menor de 15 años	195	18,75	1.005	12,55
Población de 16 a 29 años	210	20,19	1.220	15,23
Población de 16 años y más	845	81,25	6.775	84,58
Población de 75 años y más	80	7,69	710	8,86
Población extranjera	85	8,17	s.d.	s.d.
Población extranjera menor de 15 años	20	10,26	s.d.	s.d.
Hogares (2011)				
Hogares	345		3.175	
Hogares unipersonales de mayores de 65 años	25	7,25	490	15,43
Hogares con un adulto y uno o más menores	30	8,70	150	4,72
Nivel educativo y situación laboral (2011)				
Población sin estudios	140	16,67	870	12,84
Población activa de 16 años o más	470	45,19	3.665	45,76
Población parada 16 años o más	s.d.	s.d.	s.d.	s.d.
Población activa de 16 a 29 años	180	85,71	s.d.	s.d.
Población parada de 16 a 29 años	s.d.	s.d.	s.d.	s.d.
Población ocupada	s.d.	s.d.	s.d.	s.d.
Población ocupada con carácter eventual	s.d.	s.d.	s.d.	s.d.
Población ocupada no cualificada	s.d.	s.d.	s.d.	s.d.
Edificación y vivienda (2011)				
Viviendas familiares	410		3.645	
Viviendas principales	345	84,15	3.175	87,11
Viviendas secundarias	s.d.	s.d.	s.d.	s.d.
Viviendas vacías	s.d.	s.d.	s.d.	s.d.
Viviendas unifamiliares (5)	0	0,00	0	0,00
Viviendas en edificios de vivienda plurifamiliar (6)	410	100,00	3.645	100,00
Viviendas con superficie menor de 30m ²	0	0,00	0	0,00
Viviendas sin cuarto de aseo con inodoro	0	0,00	30	0,82
Viviendas sin baño o ducha	0	0,00	35	0,96
Viviendas en edificios en estado ruinoso, malo o deficiente	20	4,88	120	3,29
Viviendas en edificios anteriores a 1940	0	0,00	0	0,00
Viviendas en edificios de 4 o más plantas	410	100,00	3.645	100,00
Viv. ppls. en edificios de 4 plantas o más sin ascensor	130	37,68	s.d.	s.d.
Viviendas principales con calefacción individual	s.d.	s.d.	s.d.	s.d.
Viviendas principales con calefacción colectiva	s.d.	s.d.	s.d.	s.d.
Viviendas principales sin calefacción	s.d.	s.d.	s.d.	s.d.
Superficie media útil por habitante (m ²)	29,57		34,41	

DATOS SOCIODEMOGRÁFICOS. Sección censal: 4109102052 AEV: 41091005

Población (2011)	Sección censal		AEV	
	Valores absolutos	%	Valores absolutos	%
Población total	400		8.010	
Población menor de 15 años	0	0,00	1.005	12,55
Población de 16 a 29 años	75	18,75	1.220	15,23
Población de 16 años y más	360	90,00	6.775	84,58
Población de 75 años y más	0	0,00	710	8,86
Población extranjera	s.d.	s.d.	s.d.	s.d.
Población extranjera menor de 15 años	s.d.	s.d.	s.d.	s.d.
Hogares (2011)				
Hogares	160		3.175	
Hogares unipersonales de mayores de 65 años	25	15,63	490	15,43
Hogares con un adulto y uno o más menores	0	0,00	150	4,72
Nivel educativo y situación laboral (2011)				
Población sin estudios	85	23,61	870	12,84
Población activa de 16 años o más	170	42,50	3.665	45,76
Población parada 16 años o más	s.d.	s.d.	s.d.	s.d.
Población activa de 16 a 29 años	75	100,00	s.d.	s.d.
Población parada de 16 a 29 años	s.d.	s.d.	s.d.	s.d.
Población ocupada	s.d.	s.d.	s.d.	s.d.
Población ocupada con carácter eventual	s.d.	s.d.	s.d.	s.d.
Población ocupada no cualificada	s.d.	s.d.	s.d.	s.d.
Edificación y vivienda (2011)				
Viviendas familiares	185		3.645	
Viviendas principales	160	86,49	3.175	87,11
Viviendas secundarias	s.d.	s.d.	s.d.	s.d.
Viviendas vacías	s.d.	s.d.	s.d.	s.d.
Viviendas unifamiliares (5)	0	0,00	0	0,00
Viviendas en edificios de vivienda plurifamiliar (6)	185	100,00	3.645	100,00
Viviendas con superficie menor de 30m ²	0	0,00	0	0,00
Viviendas sin cuarto de aseo con inodoro	0	0,00	30	0,82
Viviendas sin baño o ducha	0	0,00	35	0,96
Viviendas en edificios en estado ruinoso, malo o deficiente	0	0,00	120	3,29
Viviendas en edificios anteriores a 1940	0	0,00	0	0,00
Viviendas en edificios de 4 o más plantas	185	100,00	3.645	100,00
Viv. ppls. en edificios de 4 plantas o más sin ascensor	0	0,00	s.d.	s.d.
Viviendas principales con calefacción individual	s.d.	s.d.	s.d.	s.d.
Viviendas principales con calefacción colectiva	s.d.	s.d.	s.d.	s.d.
Viviendas principales sin calefacción	s.d.	s.d.	s.d.	s.d.
Superficie media útil por habitante (m ²)	37,00		34,41	

DATOS SOCIODEMOGRÁFICOS. Sección censal: 4109102058 AEV: 41091005

Población (2011)	Sección censal		AEV	
	Valores absolutos	%	Valores absolutos	%
Población total	1.390		8.010	
Población menor de 15 años	345	24,82	1.005	12,55
Población de 16 a 29 años	230	16,55	1.220	15,23
Población de 16 años y más	1.045	75,18	6.775	84,58
Población de 75 años y más	0	0,00	710	8,86
Población extranjera	60	4,32	s.d.	s.d.
Población extranjera menor de 15 años	s.d.	s.d.	s.d.	s.d.
Hogares (2011)				
Hogares	505		3.175	
Hogares unipersonales de mayores de 65 años	40	7,92	490	15,43
Hogares con un adulto y uno o más menores	15	2,97	150	4,72
Nivel educativo y situación laboral (2011)				
Población sin estudios	140	13,40	870	12,84
Población activa de 16 años o más	560	40,29	3.665	45,76
Población parada 16 años o más	270	48,21	s.d.	s.d.
Población activa de 16 a 29 años	130	56,52	s.d.	s.d.
Población parada de 16 a 29 años	s.d.	s.d.	s.d.	s.d.
Población ocupada	290	20,86	s.d.	s.d.
Población ocupada con carácter eventual	0	0,00	s.d.	s.d.
Población ocupada no cualificada	125	43,10	s.d.	s.d.
Edificación y vivienda (2011)				
Viviendas familiares	550		3.645	
Viviendas principales	505	91,82	3.175	87,11
Viviendas secundarias	s.d.	s.d.	s.d.	s.d.
Viviendas vacías	s.d.	s.d.	s.d.	s.d.
Viviendas unifamiliares (5)	0	0,00	0	0,00
Viviendas en edificios de vivienda plurifamiliar (6)	550	100,00	3.645	100,00
Viviendas con superficie menor de 30m ²	0	0,00	0	0,00
Viviendas sin cuarto de aseo con inodoro	0	0,00	30	0,82
Viviendas sin baño o ducha	0	0,00	35	0,96
Viviendas en edificios en estado ruinoso, malo o deficiente	0	0,00	120	3,29
Viviendas en edificios anteriores a 1940	0	0,00	0	0,00
Viviendas en edificios de 4 o más plantas	550	100,00	3.645	100,00
Viv. ppls. en edificios de 4 plantas o más sin ascensor	90	17,82	s.d.	s.d.
Viviendas principales con calefacción individual	s.d.	s.d.	s.d.	s.d.
Viviendas principales con calefacción colectiva	s.d.	s.d.	s.d.	s.d.
Viviendas principales sin calefacción	175	0,00	s.d.	s.d.
Superficie media útil por habitante (m ²)	29,68		34,41	

DATOS SOCIODEMOGRÁFICOS. Sección censal: 4109102059

AEV: 41091005

Población (2011)	Sección censal		AEV	
	Valores absolutos	%	Valores absolutos	%
Población total	785		8.010	
Población menor de 15 años	0	0,00	1.005	12,55
Población de 16 a 29 años	200	25,48	1.220	15,23
Población de 16 años y más	730	92,99	6.775	84,58
Población de 75 años y más	110	14,01	710	8,86
Población extranjera	s.d.	s.d.	s.d.	s.d.
Población extranjera menor de 15 años	s.d.	s.d.	s.d.	s.d.
Hogares (2011)				
Hogares	350		3.175	
Hogares unipersonales de mayores de 65 años	45	12,86	490	15,43
Hogares con un adulto y uno o más menores	0	0,00	150	4,72
Nivel educativo y situación laboral (2011)				
Población sin estudios	140	19,18	870	12,84
Población activa de 16 años o más	430	54,78	3.665	45,76
Población parada 16 años o más	175	40,70	s.d.	s.d.
Población activa de 16 a 29 años	160	80,00	s.d.	s.d.
Población parada de 16 a 29 años	s.d.	s.d.	s.d.	s.d.
Población ocupada	255	32,48	s.d.	s.d.
Población ocupada con carácter eventual	0	0,00	s.d.	s.d.
Población ocupada no cualificada	55	21,57	s.d.	s.d.
Edificación y vivienda (2011)				
Viviendas familiares	350		3.645	
Viviendas principales	350	100,00	3.175	87,11
Viviendas secundarias	s.d.	s.d.	s.d.	s.d.
Viviendas vacías	s.d.	s.d.	s.d.	s.d.
Viviendas unifamiliares (5)	0	0,00	0	0,00
Viviendas en edificios de vivienda plurifamiliar (6)	350	100,00	3.645	100,00
Viviendas con superficie menor de 30m ²	0	0,00	0	0,00
Viviendas sin cuarto de aseo con inodoro	0	0,00	30	0,82
Viviendas sin baño o ducha	10	2,86	35	0,96
Viviendas en edificios en estado ruinoso, malo o deficiente	0	0,00	120	3,29
Viviendas en edificios anteriores a 1940	0	0,00	0	0,00
Viviendas en edificios de 4 o más plantas	350	100,00	3.645	100,00
Viv. ppls. en edificios de 4 plantas o más sin ascensor	130	37,14	s.d.	s.d.
Viviendas principales con calefacción individual	s.d.	s.d.	s.d.	s.d.
Viviendas principales con calefacción colectiva	s.d.	s.d.	s.d.	s.d.
Viviendas principales sin calefacción	s.d.	s.d.	s.d.	s.d.
Superficie media útil por habitante (m ²)	35,67		34,41	

INDICADORES DE VULNERABILIDAD AEV: 41091005

	AEV	Municipio	Comunidad Autónoma	España
Vulnerabilidad sociodemográfica				
% de población de 75 años y más años	8,86	8,16	7,32	8,71
% de hogares unipersonales de mayores de 65 años	15,43	10,28	8,65	9,45
% de hogares con un adulto y uno o más menores	4,72	5,55	5,21	4,83
% de población extranjera (7)	s.d.	5,13	7,88	11,26
% de población extranjera menor de 15 años (8)	s.d.	3,56	3,56	12,30
Vulnerabilidad socioeconómica				
% de población en paro (IBVU)	s.d.	31,66	38,89	29,64
% de población juvenil en paro (9)	s.d.	50,21	53,55	44,81
% de ocupados eventuales	s.d.	0,45	26,49	19,35
% de ocupados no cualificados	s.d.	9,40	13,54	11,03
% de población sin estudios (IBVU)	12,84	9,38	14,83	10,92
Vulnerabilidad residencial				
% de viviendas con una superficie menor de 30 m ²	0,00	0,32	0,27	0,28
Superficie media útil por habitante (m ²)	34,41	41,06	57,18	51,82
% de viviendas sin cuarto de aseo con inodoro	0,82	0,68	0,58	0,41
% de viviendas sin baño o ducha	0,96	0,36	0,58	0,37
% de viviendas en estado ruinoso, malo o deficiente (IBVU)	3,29	9,88	6,38	6,99
% de viviendas en edificios anteriores a 1940	0,00	3,34	8,70	13,20
% de viv. ppales. en edificios de 4 o más plantas sin ascensor	s.d.	73,45	26,84	25,50
% de viviendas principales sin calefacción	s.d.	30,72	75,16	43,14

Definiciones y Síntesis Metodológica

ESTE CATÁLOGO REFERIDO A 2011 SÓLO IDENTIFICA ÁREAS ESTADÍSTICAS VULNERABLES (AEV), NO BARRIOS VULNERABLES

ÁREA ESTADÍSTICA VULNERABLE (AEV):

Agrupación de secciones censales colindantes y de cierta homogeneidad urbanística, de entre 3.500 y 15.000 habitantes en las que, al menos, uno de los tres Indicadores Básicos de Vulnerabilidad Urbana (IBVU Estudios, IBVU Vivienda o IBVU Paro) del conjunto supera el valor establecido como referencia de vulnerabilidad.

- IBVU Estudios: Porcentaje de población analfabeta y sin estudios de 16 años o más, sobre el total de población de 16 años o más. Valor de referencia de vulnerabilidad (2011): 16,38%.

- IBVU Vivienda: Porcentaje de viviendas familiares (principales, secundarias, vacías) en edificios en estado ruinoso, malo o deficiente, sobre el total de viviendas familiares (principales, secundarias, vacías). Valor de referencia de vulnerabilidad (2011): 17,50 %.

- IBVU Paro: Porcentaje de la población de 16 años o más en situación de paro, respecto al total de población activa de 16 años o más. Valor de referencia de vulnerabilidad (2011): 42,33 %.

Las Áreas Estadísticas Vulnerables (AEV) son el resultado de un análisis detallado de los tres Indicadores Básicos de Vulnerabilidad Urbana (IBVU) sobre las secciones censales, realizado en gabinete, teniendo en cuenta el soporte urbano real, y por tanto definiendo continuidades, delimitando barreras y realizando, dentro de lo que permite la fotografía aérea, un primer análisis de la homogeneidad morfológica de los espacios.

BARRIO VULNERABLE (BV) (Sólo 2001):

Se entiende por Barrio Vulnerable (BV) un conjunto urbano de cierta homogeneidad y continuidad urbanística, delimitado partiendo siempre de un Área Estadística Vulnerable (AEV), pero perfilando esta delimitación estadística en base a los 3 IBVU mencionados desde el punto de vista urbanístico, buscando por tanto una mayor correspondencia con los tejidos morfológicos de las ciudades. La delimitación de Barrios Vulnerables se realizó sólo en el Catálogo de 2001, partiendo de las Áreas Estadísticas Vulnerables previamente identificadas en 2001, perfilando su delimitación con trabajo de campo y la información aportada por los técnicos municipales contactados en cada Ayuntamiento, quedando definida la delimitación de cada BV en función de estos datos. El Catálogo de 2001 incluía, para cada uno de estos BV una "Descripción Urbanística", que trataba de reflejar su realidad actual tanto urbana como social.

El presente Catálogo de 2011 sólo contempla la delimitación de AEV de 2011, sin que se haya realizado la delimitación de BV ni las correspondientes fichas de "Descripción Urbanística" de 2011. No obstante, y para comparar la evolución de los BV identificados en 2001, en la ficha de cada AEV de 2011 se recoge la delimitación de BV de 2001, si hubiera coincidencia aproximada.

SÍNTESIS METODOLÓGICA (2011):

El cuerpo de estudio del Catálogo de Barrios Vulnerables de 2011 sigue el criterio establecido en los Catálogos anteriores: centrándose en los municipios mayores de 50.000 habitantes y capitales de provincia. De este modo, el ámbito de análisis del Catálogo de 2011 cuenta con un total de 147 ciudades, 8 más que en el Catálogo de 2001 y 30 más que en el Catálogo de 1991.

Los trabajos del Catálogo de 2011, siguen la misma metodología que los de 1991, 2001, y 2006, con la única particularidad de que sólo identifican las Áreas Estadísticas Vulnerables, sin realizar el análisis urbanístico detallado que permitía identificar a partir de ellas los Barrios Vulnerables.

Para su desarrollo se ha partido del análisis de la evolución de los Barrios Vulnerables identificados en 2001, viendo primero si seguían o no siendo vulnerables en el año 2011. Posteriormente, se han identificado las nuevas Áreas Estadísticas Vulnerables no coincidentes con Barrios Vulnerables identificados en el Catálogo de 2001, incluyendo también las ciudades que no contaban con Barrios Vulnerables en 2001.

Una vez identificadas las secciones censales que, en cada una de las fechas de estudio, superan los umbrales de referencia (para uno o varios de los 3 Indicadores Básicos de Vulnerabilidad Urbana IBVU), se procede a agrupar estas secciones en Áreas Estadísticas Vulnerables (AEV).

La metodología detallada completa puede consultarse en:

http://www.fomento.gob.es/MFOM.BarriosVulnerables/static/adjunto/Sintesis_metodologica_general_catalogo_bbv.pdf

NOTAS:

- (5) Viviendas Unifamiliares: Número de viviendas en edificios con uso predominantemente residencial que sólo tienen una vivienda.
- (6) Viviendas en edificios de Vivienda Plurifamiliar: Número de viviendas en edificios con uso predominantemente residencial que tienen más un inmueble. (El Censo de 2011 define Inmueble como: Unidad operativa usada en el cuaderno de recorrido del agente censal, que corresponde, según su uso, a una vivienda o un local. Cada inmueble se corresponde con una combinación diferente de los valores de planta y puerta).
- (7) Porcentaje de Población Extranjera: Porcentaje de personas de nacionalidad extranjera, respecto al total de población. (%)
- (8) Porcentaje de Población Extranjera menor de 15 años: Porcentaje de menores de 15 años de edad con nacionalidad extranjera, respecto al total de población menor de 15 años. (%)
- (9) Porcentaje de Población juvenil en paro: Porcentaje de la población de 16 a 29 años en situación de paro respecto al total de población activa de 16 a 29 años. (%)