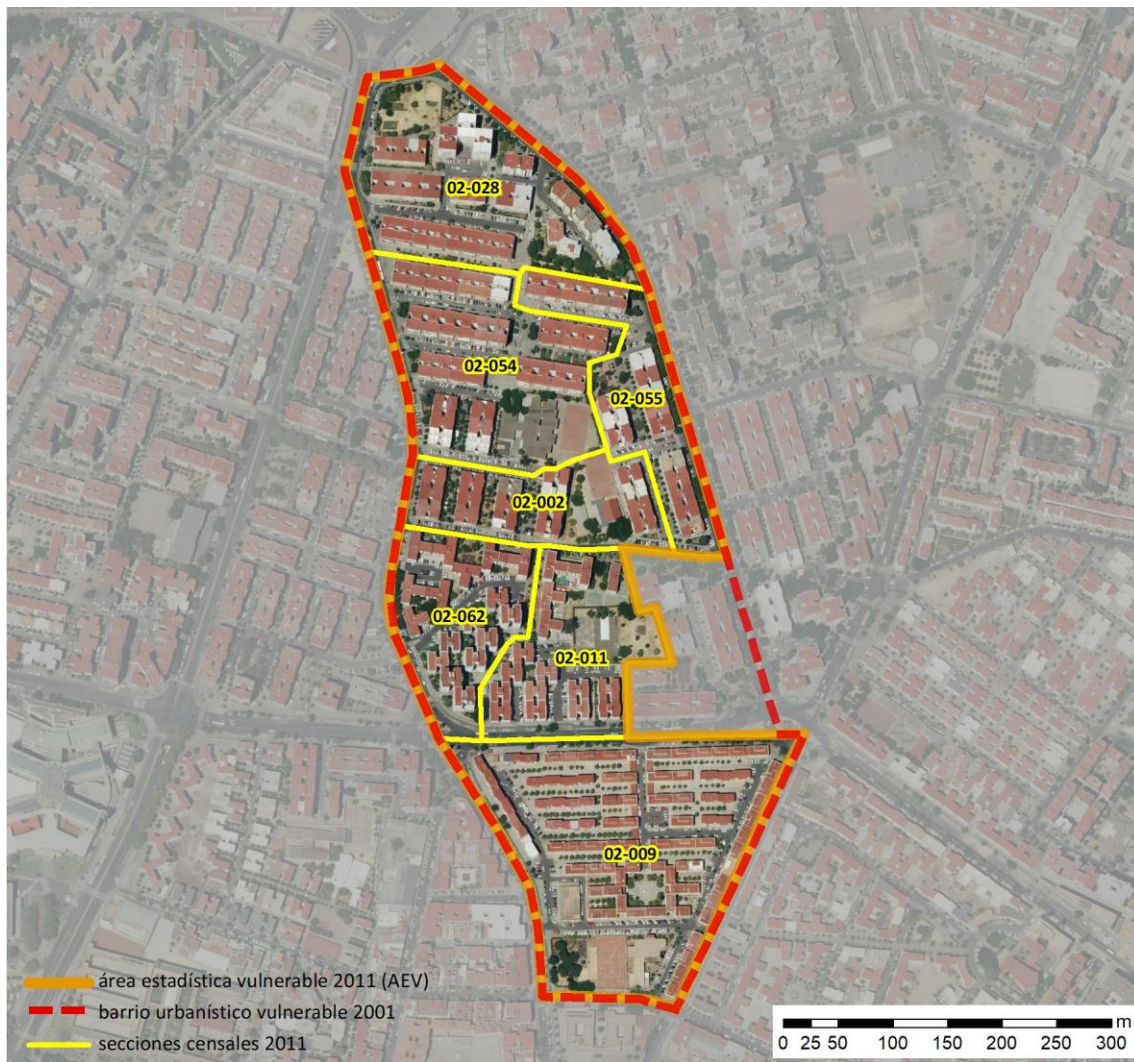


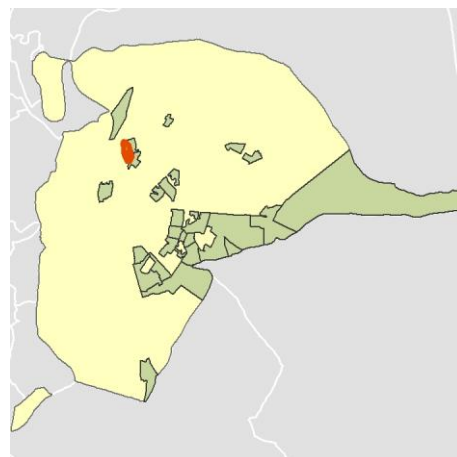
Ficha AEV (Área Estadística Vulnerable): 41091006



Localización en detalle del AEV

Datos básicos

Población del AEV	7.790
Viviendas	4.080
Densidad población (pob/Km ²)	41.436,79
Densidad vivienda (Viv/Ha)	217,03
Superficie (Ha)	18,80
Nº de secciones censales del AEV	7



Localización del AEV dentro del término municipal

Indicadores básicos de vulnerabilidad (IBVU)

	Valor del AEV	Valor de referencia de vulnerabilidad ⁽¹⁾
IBVU Estudios ⁽²⁾	14,42 %	16,38 %
IBVU Viviendas ⁽³⁾	21,81 %	17,50 %
IBVU Paro ⁽⁴⁾	s.d. %	42,33 %

(1) Valor que se ha tomado como referencia de vulnerabilidad para cada IBVU.

(2) IBVU Estudios: Porcentaje de población analfabeta y sin estudios de 16 años o más, sobre el total de población de 16 años o más.

(3) IBVU Vivienda: Porcentaje de viviendas familiares en edificios en estado ruinoso, malo o deficiente, sobre el total de viviendas familiares.

(4) IBVU Paro: Porcentaje de la población de 16 años o más en situación de paro, respecto al total de población activa de 16 años o más.

DATOS SOCIODEMOGRÁFICOS. Sección censal: 4109102002 AEV: 41091006

Población (2011)	Sección censal		AEV	
	Valores absolutos	%	Valores absolutos	%
Población total	500		7.790	
Población menor de 15 años	0	0,00	815	10,46
Población de 16 a 29 años	s.d.	s.d.	s.d.	s.d.
Población de 16 años y más	455	91,00	6.760	86,78
Población de 75 años y más	115	23,00	720	9,24
Población extranjera	s.d.	s.d.	s.d.	s.d.
Población extranjera menor de 15 años	s.d.	s.d.	s.d.	s.d.
Hogares (2011)				
Hogares	220		3.200	
Hogares unipersonales de mayores de 65 años	30	13,64	355	11,09
Hogares con un adulto y uno o más menores	0	0,00	170	5,31
Nivel educativo y situación laboral (2011)				
Población sin estudios	110	24,18	975	14,42
Población activa de 16 años o más	110	22,00	3.865	49,61
Población parada 16 años o más	s.d.	s.d.	s.d.	s.d.
Población activa de 16 a 29 años	s.d.	s.d.	s.d.	s.d.
Población parada de 16 a 29 años	s.d.	s.d.	s.d.	s.d.
Población ocupada	s.d.	s.d.	s.d.	s.d.
Población ocupada con carácter eventual	s.d.	s.d.	s.d.	s.d.
Población ocupada no cualificada	s.d.	s.d.	s.d.	s.d.
Edificación y vivienda (2011)				
Viviendas familiares	375		4.080	
Viviendas principales	220	58,67	3.200	78,43
Viviendas secundarias	s.d.	s.d.	s.d.	s.d.
Viviendas vacías	s.d.	s.d.	s.d.	s.d.
Viviendas unifamiliares (5)	0	0,00	0	0,00
Viviendas en edificios de vivienda plurifamiliar (6)	375	100,00	4.080	100,00
Viviendas con superficie menor de 30m ²	0	0,00	10	0,25
Viviendas sin cuarto de aseo con inodoro	10	4,55	20	0,49
Viviendas sin baño o ducha	0	0,00	0	0,00
Viviendas en edificios en estado ruinoso, malo o deficiente	0	0,00	890	21,81
Viviendas en edificios anteriores a 1940	0	0,00	0	0,00
Viviendas en edificios de 4 o más plantas	375	100,00	3.800	93,14
Viv. ppls. en edificios de 4 plantas o más sin ascensor	s.d.	s.d.	s.d.	s.d.
Viviendas principales con calefacción individual	s.d.	s.d.	s.d.	s.d.
Viviendas principales con calefacción colectiva	s.d.	s.d.	s.d.	s.d.
Viviendas principales sin calefacción	s.d.	s.d.	s.d.	s.d.
Superficie media útil por habitante (m ²)	48,75		34,42	

DATOS SOCIODEMOGRÁFICOS. Sección censal: 4109102009 AEV: 41091006

	Sección censal		AEV	
	Valores absolutos	%	Valores absolutos	%
Población (2011)				
Población total	1.640		7.790	
Población menor de 15 años	215	13,11	815	10,46
Población de 16 a 29 años	250	15,24	s.d.	s.d.
Población de 16 años y más	1.425	86,89	6.760	86,78
Población de 75 años y más	155	9,45	720	9,24
Población extranjera	125	7,62	s.d.	s.d.
Población extranjera menor de 15 años	20	9,30	s.d.	s.d.
Hogares (2011)				
Hogares	655		3.200	
Hogares unipersonales de mayores de 65 años	90	13,74	355	11,09
Hogares con un adulto y uno o más menores	55	8,40	170	5,31
Nivel educativo y situación laboral (2011)				
Población sin estudios	140	9,82	975	14,42
Población activa de 16 años o más	1.015	61,89	3.865	49,61
Población parada 16 años o más	470	46,31	s.d.	s.d.
Población activa de 16 a 29 años	235	94,00	s.d.	s.d.
Población parada de 16 a 29 años	100	42,55	s.d.	s.d.
Población ocupada	545	33,23	s.d.	s.d.
Población ocupada con carácter eventual	0	0,00	s.d.	s.d.
Población ocupada no cualificada	120	22,02	s.d.	s.d.
Edificación y vivienda (2011)				
Viviendas familiares	920		4.080	
Viviendas principales	655	71,20	3.200	78,43
Viviendas secundarias	55	5,98	s.d.	s.d.
Viviendas vacías	210	22,83	s.d.	s.d.
Viviendas unifamiliares (5)	0	0,00	0	0,00
Viviendas en edificios de vivienda plurifamiliar (6)	920	100,00	4.080	100,00
Viviendas con superficie menor de 30m ²	10	1,53	10	0,25
Viviendas sin cuarto de aseo con inodoro	0	0,00	20	0,49
Viviendas sin baño o ducha	0	0,00	0	0,00
Viviendas en edificios en estado ruinoso, malo o deficiente	890	96,74	890	21,81
Viviendas en edificios anteriores a 1940	0	0,00	0	0,00
Viviendas en edificios de 4 o más plantas	870	94,57	3.800	93,14
Viv. ppls. en edificios de 4 plantas o más sin ascensor	s.d.	s.d.	s.d.	s.d.
Viviendas principales con calefacción individual	s.d.	s.d.	s.d.	s.d.
Viviendas principales con calefacción colectiva	s.d.	s.d.	s.d.	s.d.
Viviendas principales sin calefacción	s.d.	s.d.	s.d.	s.d.
Superficie media útil por habitante (m ²)	33,66		34,42	

DATOS SOCIODEMOGRÁFICOS. Sección censal: 4109102011 AEV: 41091006

Población (2011)	Sección censal		AEV	
	Valores absolutos	%	Valores absolutos	%
Población total	900		7.790	
Población menor de 15 años	0	0,00	815	10,46
Población de 16 a 29 años	155	17,22	s.d.	s.d.
Población de 16 años y más	730	81,11	6.760	86,78
Población de 75 años y más	85	9,44	720	9,24
Población extranjera	465	51,67	s.d.	s.d.
Población extranjera menor de 15 años	s.d.	s.d.	s.d.	s.d.
Hogares (2011)				
Hogares	350		3.200	
Hogares unipersonales de mayores de 65 años	50	14,29	355	11,09
Hogares con un adulto y uno o más menores	40	11,43	170	5,31
Nivel educativo y situación laboral (2011)				
Población sin estudios	135	18,49	975	14,42
Población activa de 16 años o más	400	44,44	3.865	49,61
Población parada 16 años o más	150	37,50	s.d.	s.d.
Población activa de 16 a 29 años	90	58,06	s.d.	s.d.
Población parada de 16 a 29 años	s.d.	s.d.	s.d.	s.d.
Población ocupada	250	27,78	s.d.	s.d.
Población ocupada con carácter eventual	0	0,00	s.d.	s.d.
Población ocupada no cualificada	40	16,00	s.d.	s.d.
Edificación y vivienda (2011)				
Viviendas familiares	400		4.080	
Viviendas principales	350	87,50	3.200	78,43
Viviendas secundarias	s.d.	s.d.	s.d.	s.d.
Viviendas vacías	s.d.	s.d.	s.d.	s.d.
Viviendas unifamiliares (5)	0	0,00	0	0,00
Viviendas en edificios de vivienda plurifamiliar (6)	400	100,00	4.080	100,00
Viviendas con superficie menor de 30m ²	0	0,00	10	0,25
Viviendas sin cuarto de aseo con inodoro	0	0,00	20	0,49
Viviendas sin baño o ducha	0	0,00	0	0,00
Viviendas en edificios en estado ruinoso, malo o deficiente	0	0,00	890	21,81
Viviendas en edificios anteriores a 1940	0	0,00	0	0,00
Viviendas en edificios de 4 o más plantas	350	87,50	3.800	93,14
Viv. ppls. en edificios de 4 plantas o más sin ascensor	s.d.	s.d.	s.d.	s.d.
Viviendas principales con calefacción individual	s.d.	s.d.	s.d.	s.d.
Viviendas principales con calefacción colectiva	s.d.	s.d.	s.d.	s.d.
Viviendas principales sin calefacción	s.d.	s.d.	s.d.	s.d.
Superficie media útil por habitante (m ²)	31,11		34,42	

DATOS SOCIODEMOGRÁFICOS. Sección censal: 4109102028 AEV: 41091006

	Sección censal		AEV	
	Valores absolutos	%	Valores absolutos	%
Población (2011)				
Población total	1.210		7.790	
Población menor de 15 años	75	6,20	815	10,46
Población de 16 a 29 años	250	20,66	s.d.	s.d.
Población de 16 años y más	1.135	93,80	6.760	86,78
Población de 75 años y más	190	15,70	720	9,24
Población extranjera	85	7,02	s.d.	s.d.
Población extranjera menor de 15 años	s.d.	s.d.	s.d.	s.d.
Hogares (2011)				
Hogares	540		3.200	
Hogares unipersonales de mayores de 65 años	70	12,96	355	11,09
Hogares con un adulto y uno o más menores	15	2,78	170	5,31
Nivel educativo y situación laboral (2011)				
Población sin estudios	250	22,03	975	14,42
Población activa de 16 años o más	540	44,63	3.865	49,61
Población parada 16 años o más	225	41,67	s.d.	s.d.
Población activa de 16 a 29 años	200	80,00	s.d.	s.d.
Población parada de 16 a 29 años	75	37,50	s.d.	s.d.
Población ocupada	315	26,03	s.d.	s.d.
Población ocupada con carácter eventual	0	0,00	s.d.	s.d.
Población ocupada no cualificada	65	20,63	s.d.	s.d.
Edificación y vivienda (2011)				
Viviendas familiares	630		4.080	
Viviendas principales	540	85,71	3.200	78,43
Viviendas secundarias	45	7,14	s.d.	s.d.
Viviendas vacías	45	7,14	s.d.	s.d.
Viviendas unifamiliares (5)	0	0,00	0	0,00
Viviendas en edificios de vivienda plurifamiliar (6)	630	100,00	4.080	100,00
Viviendas con superficie menor de 30m ²	0	0,00	10	0,25
Viviendas sin cuarto de aseo con inodoro	10	1,85	20	0,49
Viviendas sin baño o ducha	0	0,00	0	0,00
Viviendas en edificios en estado ruinoso, malo o deficiente	0	0,00	890	21,81
Viviendas en edificios anteriores a 1940	0	0,00	0	0,00
Viviendas en edificios de 4 o más plantas	540	85,71	3.800	93,14
Viv. ppls. en edificios de 4 plantas o más sin ascensor	215	39,81	s.d.	s.d.
Viviendas principales con calefacción individual	s.d.	s.d.	s.d.	s.d.
Viviendas principales con calefacción colectiva	s.d.	s.d.	s.d.	s.d.
Viviendas principales sin calefacción	s.d.	s.d.	s.d.	s.d.
Superficie media útil por habitante (m ²)	33,84		34,42	

DATOS SOCIODEMOGRÁFICOS. Sección censal: 4109102054 AEV: 41091006

	Sección censal		AEV	
	Valores absolutos	%	Valores absolutos	%
Población (2011)				
Población total	1.105		7.790	
Población menor de 15 años	70	6,33	815	10,46
Población de 16 a 29 años	180	16,29	s.d.	s.d.
Población de 16 años y más	1.035	93,67	6.760	86,78
Población de 75 años y más	90	8,14	720	9,24
Población extranjera	90	8,14	s.d.	s.d.
Población extranjera menor de 15 años	s.d.	s.d.	s.d.	s.d.
Hogares (2011)				
Hogares	465		3.200	
Hogares unipersonales de mayores de 65 años	45	9,68	355	11,09
Hogares con un adulto y uno o más menores	15	3,23	170	5,31
Nivel educativo y situación laboral (2011)				
Población sin estudios	90	8,70	975	14,42
Población activa de 16 años o más	610	55,20	3.865	49,61
Población parada 16 años o más	165	27,05	s.d.	s.d.
Población activa de 16 a 29 años	125	69,44	s.d.	s.d.
Población parada de 16 a 29 años	s.d.	s.d.	s.d.	s.d.
Población ocupada	445	40,27	s.d.	s.d.
Población ocupada con carácter eventual	0	0,00	s.d.	s.d.
Población ocupada no cualificada	45	10,11	s.d.	s.d.
Edificación y vivienda (2011)				
Viviendas familiares	620		4.080	
Viviendas principales	465	75,00	3.200	78,43
Viviendas secundarias	105	16,94	s.d.	s.d.
Viviendas vacías	50	8,06	s.d.	s.d.
Viviendas unifamiliares (5)	0	0,00	0	0,00
Viviendas en edificios de vivienda plurifamiliar (6)	620	100,00	4.080	100,00
Viviendas con superficie menor de 30m ²	0	0,00	10	0,25
Viviendas sin cuarto de aseo con inodoro	0	0,00	20	0,49
Viviendas sin baño o ducha	0	0,00	0	0,00
Viviendas en edificios en estado ruinoso, malo o deficiente	0	0,00	890	21,81
Viviendas en edificios anteriores a 1940	0	0,00	0	0,00
Viviendas en edificios de 4 o más plantas	620	100,00	3.800	93,14
Viv. ppls. en edificios de 4 plantas o más sin ascensor	110	23,66	s.d.	s.d.
Viviendas principales con calefacción individual	s.d.	s.d.	s.d.	s.d.
Viviendas principales con calefacción colectiva	s.d.	s.d.	s.d.	s.d.
Viviendas principales sin calefacción	s.d.	s.d.	s.d.	s.d.
Superficie media útil por habitante (m ²)	36,47		34,42	

DATOS SOCIODEMOGRÁFICOS. Sección censal: 4109102055 AEV: 41091006

Población (2011)	Sección censal		AEV	
	Valores absolutos	%	Valores absolutos	%
Población total	1.420		7.790	
Población menor de 15 años	320	22,54	815	10,46
Población de 16 a 29 años	175	12,32	s.d.	s.d.
Población de 16 años y más	1.100	77,46	6.760	86,78
Población de 75 años y más	85	5,99	720	9,24
Población extranjera	570	40,14	s.d.	s.d.
Población extranjera menor de 15 años	220	68,75	s.d.	s.d.
Hogares (2011)				
Hogares	510		3.200	
Hogares unipersonales de mayores de 65 años	25	4,90	355	11,09
Hogares con un adulto y uno o más menores	15	2,94	170	5,31
Nivel educativo y situación laboral (2011)				
Población sin estudios	115	10,45	975	14,42
Población activa de 16 años o más	665	46,83	3.865	49,61
Población parada 16 años o más	195	29,32	s.d.	s.d.
Población activa de 16 a 29 años	75	42,86	s.d.	s.d.
Población parada de 16 a 29 años	s.d.	s.d.	s.d.	s.d.
Población ocupada	470	33,10	s.d.	s.d.
Población ocupada con carácter eventual	0	0,00	s.d.	s.d.
Población ocupada no cualificada	130	27,66	s.d.	s.d.
Edificación y vivienda (2011)				
Viviendas familiares	590		4.080	
Viviendas principales	510	86,44	3.200	78,43
Viviendas secundarias	0	0,00	s.d.	s.d.
Viviendas vacías	80	13,56	s.d.	s.d.
Viviendas unifamiliares (5)	0	0,00	0	0,00
Viviendas en edificios de vivienda plurifamiliar (6)	590	100,00	4.080	100,00
Viviendas con superficie menor de 30m ²	0	0,00	10	0,25
Viviendas sin cuarto de aseo con inodoro	0	0,00	20	0,49
Viviendas sin baño o ducha	0	0,00	0	0,00
Viviendas en edificios en estado ruinoso, malo o deficiente	0	0,00	890	21,81
Viviendas en edificios anteriores a 1940	0	0,00	0	0,00
Viviendas en edificios de 4 o más plantas	585	99,15	3.800	93,14
Viv. ppls. en edificios de 4 plantas o más sin ascensor	30	5,88	s.d.	s.d.
Viviendas principales con calefacción individual	s.d.	s.d.	s.d.	s.d.
Viviendas principales con calefacción colectiva	s.d.	s.d.	s.d.	s.d.
Viviendas principales sin calefacción	s.d.	s.d.	s.d.	s.d.
Superficie media útil por habitante (m ²)	31,16		34,42	

DATOS SOCIODEMOGRÁFICOS. Sección censal: 4109102062 AEV: 41091006

	Sección censal		AEV	
	Valores absolutos	%	Valores absolutos	%
Población (2011)				
Población total	1.015		7.790	
Población menor de 15 años	135	13,30	815	10,46
Población de 16 a 29 años	160	15,76	s.d.	s.d.
Población de 16 años y más	880	86,70	6.760	86,78
Población de 75 años y más	0	0,00	720	9,24
Población extranjera	230	22,66	s.d.	s.d.
Población extranjera menor de 15 años	40	29,63	s.d.	s.d.
Hogares (2011)				
Hogares	460		3.200	
Hogares unipersonales de mayores de 65 años	45	9,78	355	11,09
Hogares con un adulto y uno o más menores	30	6,52	170	5,31
Nivel educativo y situación laboral (2011)				
Población sin estudios	135	15,34	975	14,42
Población activa de 16 años o más	525	51,72	3.865	49,61
Población parada 16 años o más	245	46,67	s.d.	s.d.
Población activa de 16 a 29 años	100	62,50	s.d.	s.d.
Población parada de 16 a 29 años	100	100,00	s.d.	s.d.
Población ocupada	280	27,59	s.d.	s.d.
Población ocupada con carácter eventual	0	0,00	s.d.	s.d.
Población ocupada no cualificada	125	44,64	s.d.	s.d.
Edificación y vivienda (2011)				
Viviendas familiares	545		4.080	
Viviendas principales	460	84,40	3.200	78,43
Viviendas secundarias	0	0,00	s.d.	s.d.
Viviendas vacías	90	16,51	s.d.	s.d.
Viviendas unifamiliares (5)	0	0,00	0	0,00
Viviendas en edificios de vivienda plurifamiliar (6)	545	100,00	4.080	100,00
Viviendas con superficie menor de 30m ²	0	0,00	10	0,25
Viviendas sin cuarto de aseo con inodoro	0	0,00	20	0,49
Viviendas sin baño o ducha	0	0,00	0	0,00
Viviendas en edificios en estado ruinoso, malo o deficiente	0	0,00	890	21,81
Viviendas en edificios anteriores a 1940	0	0,00	0	0,00
Viviendas en edificios de 4 o más plantas	460	84,40	3.800	93,14
Viv. ppls. en edificios de 4 plantas o más sin ascensor	185	40,22	s.d.	s.d.
Viviendas principales con calefacción individual	s.d.	s.d.	s.d.	s.d.
Viviendas principales con calefacción colectiva	s.d.	s.d.	s.d.	s.d.
Viviendas principales sin calefacción	s.d.	s.d.	s.d.	s.d.
Superficie media útil por habitante (m ²)	32,22		34,42	

INDICADORES DE VULNERABILIDAD AEV: 41091006

	AEV	Municipio	Comunidad Autónoma	España
Vulnerabilidad sociodemográfica				
% de población de 75 años y más años	9,24	8,16	7,32	8,71
% de hogares unipersonales de mayores de 65 años	11,09	10,28	8,65	9,45
% de hogares con un adulto y uno o más menores	5,31	5,55	5,21	4,83
% de población extranjera (7)	s.d.	5,13	7,88	11,26
% de población extranjera menor de 15 años (8)	s.d.	3,56	3,56	12,30
Vulnerabilidad socioeconómica				
% de población en paro (IBVU)	s.d.	31,66	38,89	29,64
% de población juvenil en paro (9)	s.d.	50,21	53,55	44,81
% de ocupados eventuales	s.d.	0,45	26,49	19,35
% de ocupados no cualificados	s.d.	9,40	13,54	11,03
% de población sin estudios (IBVU)	14,42	9,38	14,83	10,92
Vulnerabilidad residencial				
% de viviendas con una superficie menor de 30 m ²	0,25	0,32	0,27	0,28
Superficie media útil por habitante (m ²)	34,42	41,06	57,18	51,82
% de viviendas sin cuarto de aseo con inodoro	0,49	0,68	0,58	0,41
% de viviendas sin baño o ducha	0,00	0,36	0,58	0,37
% de viviendas en estado ruinoso, malo o deficiente (IBVU)	21,81	9,88	6,38	6,99
% de viviendas en edificios anteriores a 1940	0,00	3,34	8,70	13,20
% de viv. ppales. en edificios de 4 o más plantas sin ascensor	s.d.	73,45	26,84	25,50
% de viviendas principales sin calefacción	s.d.	30,72	75,16	43,14

Definiciones y Síntesis Metodológica

ESTE CATÁLOGO REFERIDO A 2011 SÓLO IDENTIFICA ÁREAS ESTADÍSTICAS VULNERABLES (AEV), NO BARRIOS VULNERABLES

ÁREA ESTADÍSTICA VULNERABLE (AEV):

Agrupación de secciones censales colindantes y de cierta homogeneidad urbanística, de entre 3.500 y 15.000 habitantes en las que, al menos, uno de los tres Indicadores Básicos de Vulnerabilidad Urbana (IBVU Estudios, IBVU Vivienda o IBVU Paro) del conjunto supera el valor establecido como referencia de vulnerabilidad.

- IBVU Estudios: Porcentaje de población analfabeta y sin estudios de 16 años o más, sobre el total de población de 16 años o más. Valor de referencia de vulnerabilidad (2011): 16,38%.

- IBVU Vivienda: Porcentaje de viviendas familiares (principales, secundarias, vacías) en edificios en estado ruinoso, malo o deficiente, sobre el total de viviendas familiares (principales, secundarias, vacías). Valor de referencia de vulnerabilidad (2011): 17,50 %.

- IBVU Paro: Porcentaje de la población de 16 años o más en situación de paro, respecto al total de población activa de 16 años o más. Valor de referencia de vulnerabilidad (2011): 42,33 %.

Las Áreas Estadísticas Vulnerables (AEV) son el resultado de un análisis detallado de los tres Indicadores Básicos de Vulnerabilidad Urbana (IBVU) sobre las secciones censales, realizado en gabinete, teniendo en cuenta el soporte urbano real, y por tanto definiendo continuidades, delimitando barreras y realizando, dentro de lo que permite la fotografía aérea, un primer análisis de la homogeneidad morfológica de los espacios.

BARRIO VULNERABLE (BV) (Sólo 2001):

Se entiende por Barrio Vulnerable (BV) un conjunto urbano de cierta homogeneidad y continuidad urbanística, delimitado partiendo siempre de un Área Estadística Vulnerable (AEV), pero perfilando esta delimitación estadística en base a los 3 IBVU mencionados desde el punto de vista urbanístico, buscando por tanto una mayor correspondencia con los tejidos morfológicos de las ciudades. La delimitación de Barrios Vulnerables se realizó sólo en el Catálogo de 2001, partiendo de las Áreas Estadísticas Vulnerables previamente identificadas en 2001, perfilando su delimitación con trabajo de campo y la información aportada por los técnicos municipales contactados en cada Ayuntamiento, quedando definida la delimitación de cada BV en función de estos datos. El Catálogo de 2001 incluía, para cada uno de estos BV una "Descripción Urbanística", que trataba de reflejar su realidad actual tanto urbana como social.

El presente Catálogo de 2011 sólo contempla la delimitación de AEV de 2011, sin que se haya realizado la delimitación de BV ni las correspondientes fichas de "Descripción Urbanística" de 2011. No obstante, y para comparar la evolución de los BV identificados en 2001, en la ficha de cada AEV de 2011 se recoge la delimitación de BV de 2001, si hubiera coincidencia aproximada.

SÍNTESIS METODOLÓGICA (2011):

El cuerpo de estudio del Catálogo de Barrios Vulnerables de 2011 sigue el criterio establecido en los Catálogos anteriores: centrándose en los municipios mayores de 50.000 habitantes y capitales de provincia. De este modo, el ámbito de análisis del Catálogo de 2011 cuenta con un total de 147 ciudades, 8 más que en el Catálogo de 2001 y 30 más que en el Catálogo de 1991.

Los trabajos del Catálogo de 2011, siguen la misma metodología que los de 1991, 2001, y 2006, con la única particularidad de que sólo identifican las Áreas Estadísticas Vulnerables, sin realizar el análisis urbanístico detallado que permitía identificar a partir de ellas los Barrios Vulnerables.

Para su desarrollo se ha partido del análisis de la evolución de los Barrios Vulnerables identificados en 2001, viendo primero si seguían o no siendo vulnerables en el año 2011. Posteriormente, se han identificado las nuevas Áreas Estadísticas Vulnerables no coincidentes con Barrios Vulnerables identificados en el Catálogo de 2001, incluyendo también las ciudades que no contaban con Barrios Vulnerables en 2001.

Una vez identificadas las secciones censales que, en cada una de las fechas de estudio, superan los umbrales de referencia (para uno o varios de los 3 Indicadores Básicos de Vulnerabilidad Urbana IBVU), se procede a agrupar estas secciones en Áreas Estadísticas Vulnerables (AEV).

La metodología detallada completa puede consultarse en:

http://www.fomento.gob.es/MFOM.BarriosVulnerables/static/adjunto/Sintesis_metodologica_general_catalogo_bbvv.pdf

NOTAS:

- (5) Viviendas Unifamiliares: Número de viviendas en edificios con uso predominantemente residencial que sólo tienen una vivienda.
- (6) Viviendas en edificios de Vivienda Plurifamiliar: Número de viviendas en edificios con uso predominantemente residencial que tienen más un inmueble. (El Censo de 2011 define Inmueble como: Unidad operativa usada en el cuaderno de recorrido del agente censal, que corresponde, según su uso, a una vivienda o un local. Cada inmueble se corresponde con una combinación diferente de los valores de planta y puerta).
- (7) Porcentaje de Población Extranjera: Porcentaje de personas de nacionalidad extranjera, respecto al total de población. (%)
- (8) Porcentaje de Población Extranjera menor de 15 años: Porcentaje de menores de 15 años de edad con nacionalidad extranjera, respecto al total de población menor de 15 años. (%)
- (9) Porcentaje de Población juvenil en paro: Porcentaje de la población de 16 a 29 años en situación de paro respecto al total de población activa de 16 a 29 años. (%)