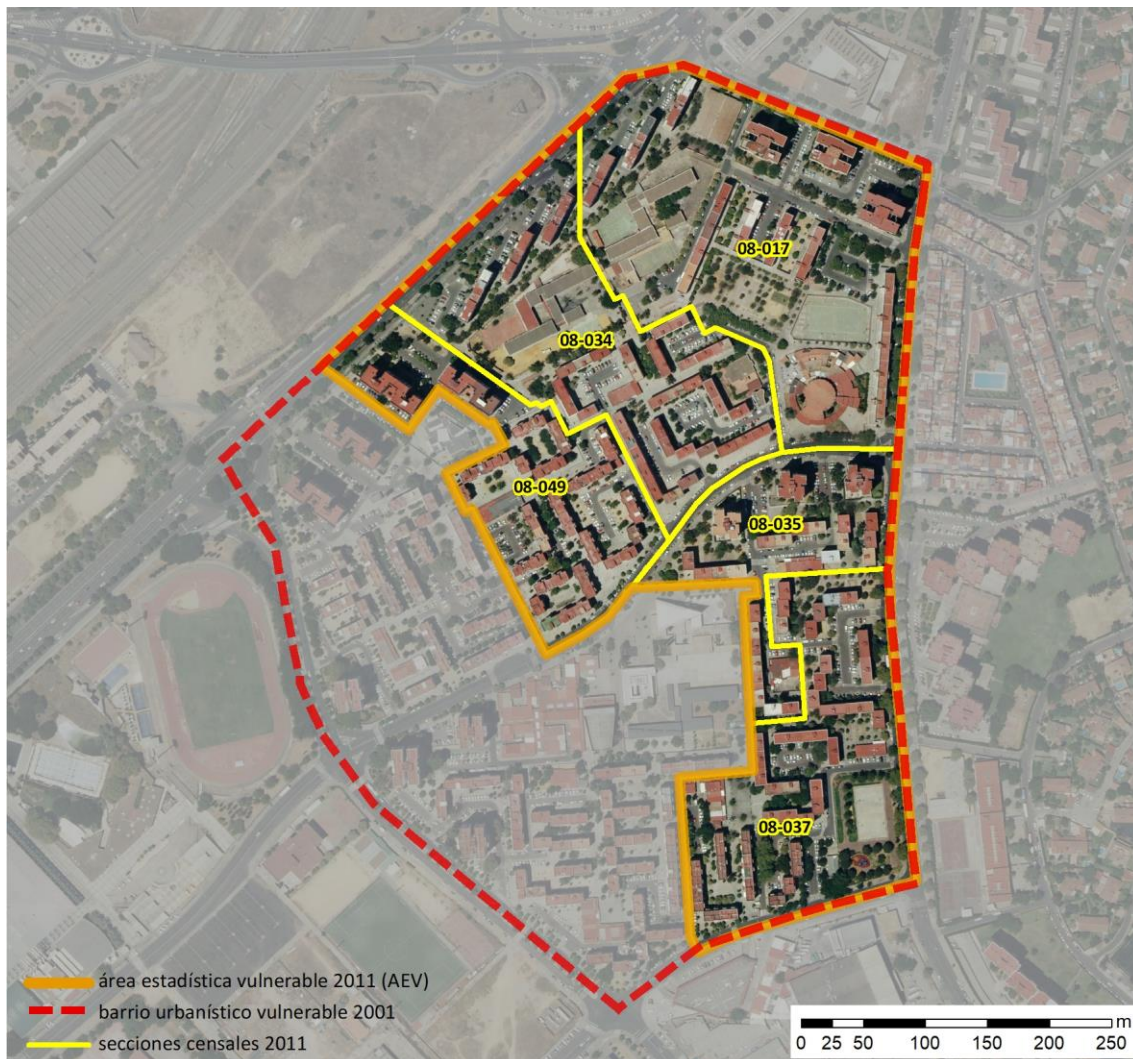


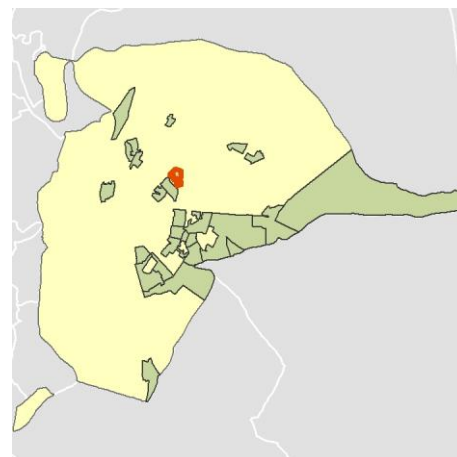
## Ficha AEV (Área Estadística Vulnerable): 41091014



Localización en detalle del AEV

### Datos básicos

Población del AEV	4.205
Viviendas	2.310
Densidad población (pob/Km <sup>2</sup> )	23.022,54
Densidad vivienda (Viv/Ha)	126,47
Superficie (Ha)	18,26
Nº de secciones censales del AEV	5



Localización del AEV dentro del término municipal

### Indicadores básicos de vulnerabilidad (IBVU)

	Valor del AEV	Valor de referencia de vulnerabilidad <sup>(1)</sup>
<b>IBVU Estudios</b> <sup>(2)</sup>	<b>16,62 %</b>	16,38 %
<b>IBVU Viviendas</b> <sup>(3)</sup>	<b>0,00 %</b>	17,50 %
<b>IBVU Paro</b> <sup>(4)</sup>	<b>42,49 %</b>	42,33 %

(1) Valor que se ha tomado como referencia de vulnerabilidad para cada IBVU.

(2) IBVU Estudios: Porcentaje de población analfabeta y sin estudios de 16 años o más, sobre el total de población de 16 años o más.

(3) IBVU Vivienda: Porcentaje de viviendas familiares en edificios en estado ruinoso, malo o deficiente, sobre el total de viviendas familiares.

(4) IBVU Paro: Porcentaje de la población de 16 años o más en situación de paro, respecto al total de población activa de 16 años o más.

DATOS SOCIODEMOGRÁFICOS. Sección censal: 4109108017 AEV: 41091014

Población (2011)	Sección censal		AEV	
	Valores absolutos	%	Valores absolutos	%
Población total	555		4.205	
Población menor de 15 años	0	0,00	515	12,25
Población de 16 a 29 años	s.d.	s.d.	s.d.	s.d.
Población de 16 años y más	480	86,49	3.490	83,00
Población de 75 años y más	65	11,71	540	12,84
Población extranjera	15	2,70	s.d.	s.d.
Población extranjera menor de 15 años	s.d.	s.d.	s.d.	s.d.
<b>Hogares (2011)</b>				
Hogares	270		1.725	
Hogares unipersonales de mayores de 65 años	70	25,93	260	15,07
Hogares con un adulto y uno o más menores	10	3,70	85	4,93
<b>Nivel educativo y situación laboral (2011)</b>				
Población sin estudios	55	11,34	580	16,62
Población activa de 16 años o más	290	52,25	2.130	50,65
Población parada 16 años o más	60	20,69	905	42,49
Población activa de 16 a 29 años	s.d.	s.d.	s.d.	s.d.
Población parada de 16 a 29 años	s.d.	s.d.	s.d.	s.d.
Población ocupada	230	41,44	1.225	29,13
Población ocupada con carácter eventual	0	0,00	20	1,63
Población ocupada no cualificada	10	4,35	255	20,82
<b>Edificación y vivienda (2011)</b>				
Viviendas familiares	290		2.310	
Viviendas principales	270	93,10	1.725	74,68
Viviendas secundarias	s.d.	s.d.	s.d.	s.d.
Viviendas vacías	s.d.	s.d.	s.d.	s.d.
Viviendas unifamiliares (5)	0	0,00	0	0,00
Viviendas en edificios de vivienda plurifamiliar (6)	290	100,00	2.310	100,00
Viviendas con superficie menor de 30m <sup>2</sup>	0	0,00	0	0,00
Viviendas sin cuarto de aseo con inodoro	0	0,00	35	1,52
Viviendas sin baño o ducha	0	0,00	35	1,52
Viviendas en edificios en estado ruinoso, malo o deficiente	0	0,00	0	0,00
Viviendas en edificios anteriores a 1940	0	0,00	0	0,00
Viviendas en edificios de 4 o más plantas	270	93,10	2.125	91,99
Viv. ppls. en edificios de 4 plantas o más sin ascensor	25	9,26	s.d.	s.d.
Viviendas principales con calefacción individual	s.d.	s.d.	s.d.	s.d.
Viviendas principales con calefacción colectiva	s.d.	s.d.	s.d.	s.d.
Viviendas principales sin calefacción	s.d.	s.d.	s.d.	s.d.
Superficie media útil por habitante (m <sup>2</sup> )	54,86		40,65	

DATOS SOCIODEMOGRÁFICOS. Sección censal: 4109108034 AEV: 41091014

Población (2011)	Sección censal		AEV	
	Valores absolutos	%	Valores absolutos	%
Población total	1.265		4.205	
Población menor de 15 años	205	16,21	515	12,25
Población de 16 a 29 años	150	11,86	s.d.	s.d.
Población de 16 años y más	1.055	83,40	3.490	83,00
Población de 75 años y más	150	11,86	540	12,84
Población extranjera	65	5,14	s.d.	s.d.
Población extranjera menor de 15 años	s.d.	s.d.	s.d.	s.d.
<b>Hogares (2011)</b>				
Hogares	520		1.725	
Hogares unipersonales de mayores de 65 años	90	17,31	260	15,07
Hogares con un adulto y uno o más menores	50	9,62	85	4,93
<b>Nivel educativo y situación laboral (2011)</b>				
Población sin estudios	130	12,26	580	16,62
Población activa de 16 años o más	725	57,31	2.130	50,65
Población parada 16 años o más	345	47,59	905	42,49
Población activa de 16 a 29 años	140	93,33	s.d.	s.d.
Población parada de 16 a 29 años	s.d.	s.d.	s.d.	s.d.
Población ocupada	380	30,04	1.225	29,13
Población ocupada con carácter eventual	0	0,00	20	1,63
Población ocupada no cualificada	120	31,58	255	20,82
<b>Edificación y vivienda (2011)</b>				
Viviendas familiares	685		2.310	
Viviendas principales	520	75,91	1.725	74,68
Viviendas secundarias	130	18,98	s.d.	s.d.
Viviendas vacías	35	5,11	s.d.	s.d.
Viviendas unifamiliares (5)	0	0,00	0	0,00
Viviendas en edificios de vivienda plurifamiliar (6)	685	100,00	2.310	100,00
Viviendas con superficie menor de 30m <sup>2</sup>	0	0,00	0	0,00
Viviendas sin cuarto de aseo con inodoro	25	4,81	35	1,52
Viviendas sin baño o ducha	0	0,00	35	1,52
Viviendas en edificios en estado ruinoso, malo o deficiente	0	0,00	0	0,00
Viviendas en edificios anteriores a 1940	0	0,00	0	0,00
Viviendas en edificios de 4 o más plantas	520	75,91	2.125	91,99
Viv. ppls. en edificios de 4 plantas o más sin ascensor	s.d.	s.d.	s.d.	s.d.
Viviendas principales con calefacción individual	s.d.	s.d.	s.d.	s.d.
Viviendas principales con calefacción colectiva	s.d.	s.d.	s.d.	s.d.
Viviendas principales sin calefacción	s.d.	s.d.	s.d.	s.d.
Superficie media útil por habitante (m <sup>2</sup> )	32,49		40,65	

DATOS SOCIODEMOGRÁFICOS. Sección censal: 4109108035 AEV: 41091014

Población (2011)	Sección censal		AEV	
	Valores absolutos	%	Valores absolutos	%
Población total	620		4.205	
Población menor de 15 años	0	0,00	515	12,25
Población de 16 a 29 años	90	14,52	s.d.	s.d.
Población de 16 años y más	505	81,45	3.490	83,00
Población de 75 años y más	125	20,16	540	12,84
Población extranjera	s.d.	s.d.	s.d.	s.d.
Población extranjera menor de 15 años	s.d.	s.d.	s.d.	s.d.
<b>Hogares (2011)</b>				
Hogares	235		1.725	
Hogares unipersonales de mayores de 65 años	40	17,02	260	15,07
Hogares con un adulto y uno o más menores	0	0,00	85	4,93
<b>Nivel educativo y situación laboral (2011)</b>				
Población sin estudios	100	19,80	580	16,62
Población activa de 16 años o más	300	48,39	2.130	50,65
Población parada 16 años o más	145	48,33	905	42,49
Población activa de 16 a 29 años	50	55,56	s.d.	s.d.
Población parada de 16 a 29 años	s.d.	s.d.	s.d.	s.d.
Población ocupada	155	25,00	1.225	29,13
Población ocupada con carácter eventual	5	3,23	20	1,63
Población ocupada no cualificada	30	19,35	255	20,82
<b>Edificación y vivienda (2011)</b>				
Viviendas familiares	355		2.310	
Viviendas principales	235	66,20	1.725	74,68
Viviendas secundarias	s.d.	s.d.	s.d.	s.d.
Viviendas vacías	s.d.	s.d.	s.d.	s.d.
Viviendas unifamiliares (5)	0	0,00	0	0,00
Viviendas en edificios de vivienda plurifamiliar (6)	355	100,00	2.310	100,00
Viviendas con superficie menor de 30m <sup>2</sup>	0	0,00	0	0,00
Viviendas sin cuarto de aseo con inodoro	10	4,26	35	1,52
Viviendas sin baño o ducha	10	4,26	35	1,52
Viviendas en edificios en estado ruinoso, malo o deficiente	0	0,00	0	0,00
Viviendas en edificios anteriores a 1940	0	0,00	0	0,00
Viviendas en edificios de 4 o más plantas	355	100,00	2.125	91,99
Viv. ppls. en edificios de 4 plantas o más sin ascensor	s.d.	s.d.	s.d.	s.d.
Viviendas principales con calefacción individual	s.d.	s.d.	s.d.	s.d.
Viviendas principales con calefacción colectiva	s.d.	s.d.	s.d.	s.d.
Viviendas principales sin calefacción	s.d.	s.d.	s.d.	s.d.
Superficie media útil por habitante (m <sup>2</sup> )	40,08		40,65	

DATOS SOCIODEMOGRÁFICOS. Sección censal: 4109108037 AEV: 41091014

Población (2011)	Sección censal		AEV	
	Valores absolutos	%	Valores absolutos	%
Población total	770		4.205	
Población menor de 15 años	120	15,58	515	12,25
Población de 16 a 29 años	90	11,69	s.d.	s.d.
Población de 16 años y más	645	83,77	3.490	83,00
Población de 75 años y más	70	9,09	540	12,84
Población extranjera	s.d.	s.d.	s.d.	s.d.
Población extranjera menor de 15 años	s.d.	s.d.	s.d.	s.d.
<b>Hogares (2011)</b>				
Hogares	310		1.725	
Hogares unipersonales de mayores de 65 años	15	4,84	260	15,07
Hogares con un adulto y uno o más menores	25	8,06	85	4,93
<b>Nivel educativo y situación laboral (2011)</b>				
Población sin estudios	135	20,93	580	16,62
Población activa de 16 años o más	435	56,49	2.130	50,65
Población parada 16 años o más	185	42,53	905	42,49
Población activa de 16 a 29 años	s.d.	s.d.	s.d.	s.d.
Población parada de 16 a 29 años	s.d.	s.d.	s.d.	s.d.
Población ocupada	250	32,47	1.225	29,13
Población ocupada con carácter eventual	15	6,00	20	1,63
Población ocupada no cualificada	50	20,00	255	20,82
<b>Edificación y vivienda (2011)</b>				
Viviendas familiares	440		2.310	
Viviendas principales	310	70,45	1.725	74,68
Viviendas secundarias	s.d.	s.d.	s.d.	s.d.
Viviendas vacías	s.d.	s.d.	s.d.	s.d.
Viviendas unifamiliares (5)	0	0,00	0	0,00
Viviendas en edificios de vivienda plurifamiliar (6)	440	100,00	2.310	100,00
Viviendas con superficie menor de 30m <sup>2</sup>	0	0,00	0	0,00
Viviendas sin cuarto de aseo con inodoro	0	0,00	35	1,52
Viviendas sin baño o ducha	0	0,00	35	1,52
Viviendas en edificios en estado ruinoso, malo o deficiente	0	0,00	0	0,00
Viviendas en edificios anteriores a 1940	0	0,00	0	0,00
Viviendas en edificios de 4 o más plantas	440	100,00	2.125	91,99
Viv. ppls. en edificios de 4 plantas o más sin ascensor	s.d.	s.d.	s.d.	s.d.
Viviendas principales con calefacción individual	s.d.	s.d.	s.d.	s.d.
Viviendas principales con calefacción colectiva	s.d.	s.d.	s.d.	s.d.
Viviendas principales sin calefacción	s.d.	s.d.	s.d.	s.d.
Superficie media útil por habitante (m <sup>2</sup> )	34,29		40,65	

DATOS SOCIODEMOGRÁFICOS. Sección censal: 4109108049 AEV: 41091014

	Sección censal		AEV	
	Valores absolutos	%	Valores absolutos	%
<b>Población (2011)</b>				
Población total	995		4.205	
Población menor de 15 años	190	19,10	515	12,25
Población de 16 a 29 años	90	9,05	s.d.	s.d.
Población de 16 años y más	805	80,90	3.490	83,00
Población de 75 años y más	130	13,07	540	12,84
Población extranjera	10	1,01	s.d.	s.d.
Población extranjera menor de 15 años	s.d.	s.d.	s.d.	s.d.
<b>Hogares (2011)</b>				
Hogares	390		1.725	
Hogares unipersonales de mayores de 65 años	45	11,54	260	15,07
Hogares con un adulto y uno o más menores	0	0,00	85	4,93
<b>Nivel educativo y situación laboral (2011)</b>				
Población sin estudios	160	19,88	580	16,62
Población activa de 16 años o más	380	38,19	2.130	50,65
Población parada 16 años o más	170	44,74	905	42,49
Población activa de 16 a 29 años	s.d.	s.d.	s.d.	s.d.
Población parada de 16 a 29 años	s.d.	s.d.	s.d.	s.d.
Población ocupada	210	21,11	1.225	29,13
Población ocupada con carácter eventual	0	0,00	20	1,63
Población ocupada no cualificada	45	21,43	255	20,82
<b>Edificación y vivienda (2011)</b>				
Viviendas familiares	540		2.310	
Viviendas principales	390	72,22	1.725	74,68
Viviendas secundarias	0	0,00	s.d.	s.d.
Viviendas vacías	150	27,78	s.d.	s.d.
Viviendas unifamiliares (5)	0	0,00	0	0,00
Viviendas en edificios de vivienda plurifamiliar (6)	540	100,00	2.310	100,00
Viviendas con superficie menor de 30m <sup>2</sup>	0	0,00	0	0,00
Viviendas sin cuarto de aseo con inodoro	0	0,00	35	1,52
Viviendas sin baño o ducha	25	6,41	35	1,52
Viviendas en edificios en estado ruinoso, malo o deficiente	0	0,00	0	0,00
Viviendas en edificios anteriores a 1940	0	0,00	0	0,00
Viviendas en edificios de 4 o más plantas	540	100,00	2.125	91,99
Viv. ppls. en edificios de 4 plantas o más sin ascensor	s.d.	s.d.	s.d.	s.d.
Viviendas principales con calefacción individual	s.d.	s.d.	s.d.	s.d.
Viviendas principales con calefacción colectiva	s.d.	s.d.	s.d.	s.d.
Viviendas principales sin calefacción	s.d.	s.d.	s.d.	s.d.
Superficie media útil por habitante (m <sup>2</sup> )	40,70		40,65	

INDICADORES DE VULNERABILIDAD AEV: 41091014

	AEV	Municipio	Comunidad Autónoma	España
<b>Vulnerabilidad sociodemográfica</b>				
% de población de 75 años y más años	12,84	8,16	7,32	8,71
% de hogares unipersonales de mayores de 65 años	15,07	10,28	8,65	9,45
% de hogares con un adulto y uno o más menores	4,93	5,55	5,21	4,83
% de población extranjera (7)	s.d.	5,13	7,88	11,26
% de población extranjera menor de 15 años (8)	s.d.	3,56	3,56	12,30
<b>Vulnerabilidad socioeconómica</b>				
% de población en paro (IBVU)	42,49	31,66	38,89	29,64
% de población juvenil en paro (9)	s.d.	50,21	53,55	44,81
% de ocupados eventuales	1,63	0,45	26,49	19,35
% de ocupados no cualificados	20,82	9,40	13,54	11,03
% de población sin estudios (IBVU)	16,62	9,38	14,83	10,92
<b>Vulnerabilidad residencial</b>				
% de viviendas con una superficie menor de 30 m <sup>2</sup>	0,00	0,32	0,27	0,28
Superficie media útil por habitante (m <sup>2</sup> )	40,65	41,06	57,18	51,82
% de viviendas sin cuarto de aseo con inodoro	1,52	0,68	0,58	0,41
% de viviendas sin baño o ducha	1,52	0,36	0,58	0,37
% de viviendas en estado ruinoso, malo o deficiente (IBVU)	0,00	9,88	6,38	6,99
% de viviendas en edificios anteriores a 1940	0,00	3,34	8,70	13,20
% de viv. ppales. en edificios de 4 o más plantas sin ascensor	s.d.	73,45	26,84	25,50
% de viviendas principales sin calefacción	s.d.	30,72	75,16	43,14

## Definiciones y Síntesis Metodológica

ESTE CATÁLOGO REFERIDO A 2011 SÓLO IDENTIFICA ÁREAS ESTADÍSTICAS VULNERABLES (AEV), NO BARRIOS VULNERABLES

### ÁREA ESTADÍSTICA VULNERABLE (AEV):

Agrupación de secciones censales colindantes y de cierta homogeneidad urbanística, de entre 3.500 y 15.000 habitantes en las que, al menos, uno de los tres Indicadores Básicos de Vulnerabilidad Urbana (IBVU Estudios, IBVU Vivienda o IBVU Paro) del conjunto supera el valor establecido como referencia de vulnerabilidad.

- IBVU Estudios: Porcentaje de población analfabeta y sin estudios de 16 años o más, sobre el total de población de 16 años o más. Valor de referencia de vulnerabilidad (2011): 16,38%.

- IBVU Vivienda: Porcentaje de viviendas familiares (principales, secundarias, vacías) en edificios en estado ruinoso, malo o deficiente, sobre el total de viviendas familiares (principales, secundarias, vacías). Valor de referencia de vulnerabilidad (2011): 17,50 %.

- IBVU Paro: Porcentaje de la población de 16 años o más en situación de paro, respecto al total de población activa de 16 años o más. Valor de referencia de vulnerabilidad (2011): 42,33 %.

Las Áreas Estadísticas Vulnerables (AEV) son el resultado de un análisis detallado de los tres Indicadores Básicos de Vulnerabilidad Urbana (IBVU) sobre las secciones censales, realizado en gabinete, teniendo en cuenta el soporte urbano real, y por tanto definiendo continuidades, delimitando barreras y realizando, dentro de lo que permite la fotografía aérea, un primer análisis de la homogeneidad morfológica de los espacios.

### BARRIO VULNERABLE (BV) (Sólo 2001):

Se entiende por Barrio Vulnerable (BV) un conjunto urbano de cierta homogeneidad y continuidad urbanística, delimitado partiendo siempre de un Área Estadística Vulnerable (AEV), pero perfilando esta delimitación estadística en base a los 3 IBVU mencionados desde el punto de vista urbanístico, buscando por tanto una mayor correspondencia con los tejidos morfológicos de las ciudades. La delimitación de Barrios Vulnerables se realizó sólo en el Catálogo de 2001, partiendo de las Áreas Estadísticas Vulnerables previamente identificadas en 2001, perfilando su delimitación con trabajo de campo y la información aportada por los técnicos municipales contactados en cada Ayuntamiento, quedando definida la delimitación de cada BV en función de estos datos. El Catálogo de 2001 incluía, para cada uno de estos BV una "Descripción Urbanística", que trataba de reflejar su realidad actual tanto urbana como social.

El presente Catálogo de 2011 sólo contempla la delimitación de AEV de 2011, sin que se haya realizado la delimitación de BV ni las correspondientes fichas de "Descripción Urbanística" de 2011. No obstante, y para comparar la evolución de los BV identificados en 2001, en la ficha de cada AEV de 2011 se recoge la delimitación de BV de 2001, si hubiera coincidencia aproximada.

### SÍNTESIS METODOLÓGICA (2011):

El cuerpo de estudio del Catálogo de Barrios Vulnerables de 2011 sigue el criterio establecido en los Catálogos anteriores: centrándose en los municipios mayores de 50.000 habitantes y capitales de provincia. De este modo, el ámbito de análisis del Catálogo de 2011 cuenta con un total de 147 ciudades, 8 más que en el Catálogo de 2001 y 30 más que en el Catálogo de 1991.

Los trabajos del Catálogo de 2011, siguen la misma metodología que los de 1991, 2001, y 2006, con la única particularidad de que sólo identifican las Áreas Estadísticas Vulnerables, sin realizar el análisis urbanístico detallado que permitía identificar a partir de ellas los Barrios Vulnerables.

Para su desarrollo se ha partido del análisis de la evolución de los Barrios Vulnerables identificados en 2001, viendo primero si seguían o no siendo vulnerables en el año 2011. Posteriormente, se han identificado las nuevas Áreas Estadísticas Vulnerables no coincidentes con Barrios Vulnerables identificados en el Catálogo de 2001, incluyendo también las ciudades que no contaban con Barrios Vulnerables en 2001.

Una vez identificadas las secciones censales que, en cada una de las fechas de estudio, superan los umbrales de referencia (para uno o varios de los 3 Indicadores Básicos de Vulnerabilidad Urbana IBVU), se procede a agrupar estas secciones en Áreas Estadísticas Vulnerables (AEV).

La metodología detallada completa puede consultarse en:

[http://www.fomento.gob.es/MFOM.BarriosVulnerables/static/adjunto/Sintesis\\_metodologica\\_general\\_catalogo\\_bbv.pdf](http://www.fomento.gob.es/MFOM.BarriosVulnerables/static/adjunto/Sintesis_metodologica_general_catalogo_bbv.pdf)

### NOTAS:

- (5) Viviendas Unifamiliares: Número de viviendas en edificios con uso predominantemente residencial que sólo tienen una vivienda.
- (6) Viviendas en edificios de Vivienda Plurifamiliar: Número de viviendas en edificios con uso predominantemente residencial que tienen más un inmueble. (El Censo de 2011 define Inmueble como: Unidad operativa usada en el cuaderno de recorrido del agente censal, que corresponde, según su uso, a una vivienda o un local. Cada inmueble se corresponde con una combinación diferente de los valores de planta y puerta).
- (7) Porcentaje de Población Extranjera: Porcentaje de personas de nacionalidad extranjera, respecto al total de población. (%)
- (8) Porcentaje de Población Extranjera menor de 15 años: Porcentaje de menores de 15 años de edad con nacionalidad extranjera, respecto al total de población menor de 15 años. (%)
- (9) Porcentaje de Población juvenil en paro: Porcentaje de la población de 16 a 29 años en situación de paro respecto al total de población activa de 16 a 29 años. (%)