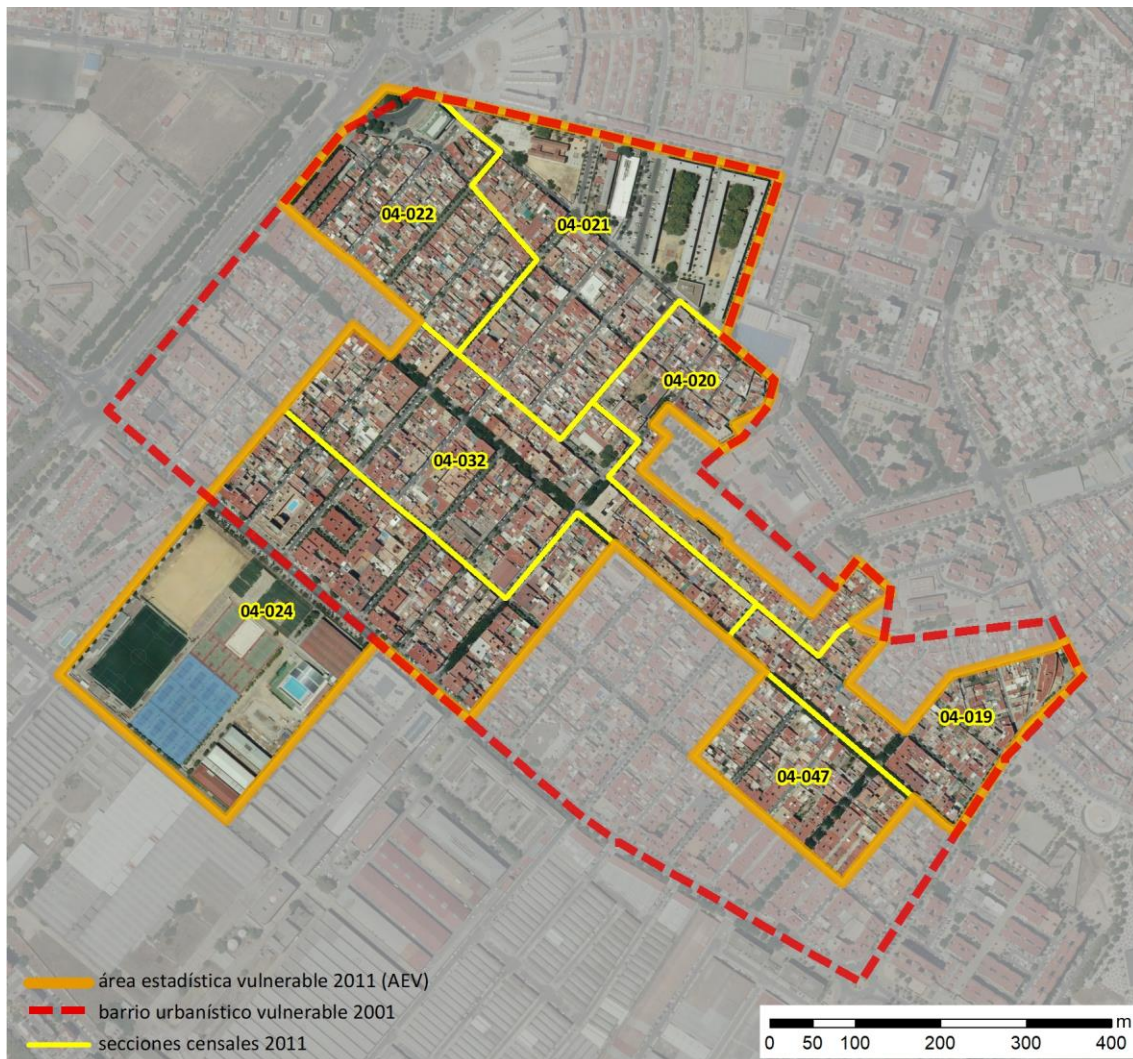


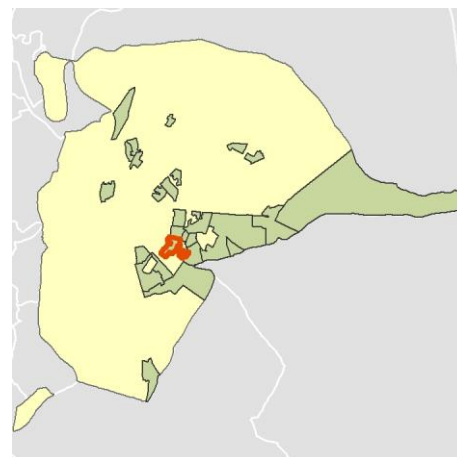
## Ficha AEV (Área Estadística Vulnerable): 41091018



Localización en detalle del AEV

### Datos básicos

Población del AEV	8.005
Viviendas	4.645
Densidad población (pob/Km <sup>2</sup> )	17.960,35
Densidad vivienda (Viv/Ha)	104,22
Superficie (Ha)	44,57
Nº de secciones censales del AEV	7



Localización del AEV dentro del término municipal

### Indicadores básicos de vulnerabilidad (IBVU)

	Valor del AEV	Valor de referencia de vulnerabilidad <sup>(1)</sup>
<b>IBVU Estudios</b> <sup>(2)</sup>	s.d. %	16,38 %
<b>IBVU Viviendas</b> <sup>(3)</sup>	<b>8,72 %</b>	17,50 %
<b>IBVU Paro</b> <sup>(4)</sup>	s.d. %	42,33 %

(1) Valor que se ha tomado como referencia de vulnerabilidad para cada IBVU.

(2) IBVU Estudios: Porcentaje de población analfabeta y sin estudios de 16 años o más, sobre el total de población de 16 años o más.

(3) IBVU Vivienda: Porcentaje de viviendas familiares en edificios en estado ruinoso, malo o deficiente, sobre el total de viviendas familiares.

(4) IBVU Paro: Porcentaje de la población de 16 años o más en situación de paro, respecto al total de población activa de 16 años o más.

DATOS SOCIODEMOGRÁFICOS. Sección censal: 4109104019 AEV: 41091018

Población (2011)	Sección censal		AEV	
	Valores absolutos	%	Valores absolutos	%
Población total	675		8.005	
Población menor de 15 años	0	0,00	925	11,56
Población de 16 a 29 años	65	9,63	s.d.	s.d.
Población de 16 años y más	610	90,37	s.d.	s.d.
Población de 75 años y más	0	0,00	1.080	13,49
Población extranjera	20	2,96	s.d.	s.d.
Población extranjera menor de 15 años	s.d.	s.d.	s.d.	s.d.
<b>Hogares (2011)</b>				
Hogares	275		3.215	
Hogares unipersonales de mayores de 65 años	50	18,18	345	10,73
Hogares con un adulto y uno o más menores	10	3,64	160	4,98
<b>Nivel educativo y situación laboral (2011)</b>				
Población sin estudios	170	28,10	1.230	s.d.
Población activa de 16 años o más	310	45,93	3.785	47,28
Población parada 16 años o más	105	33,87	s.d.	s.d.
Población activa de 16 a 29 años	s.d.	s.d.	s.d.	s.d.
Población parada de 16 a 29 años	s.d.	s.d.	s.d.	s.d.
Población ocupada	205	30,37	s.d.	s.d.
Población ocupada con carácter eventual	0	0,00	s.d.	s.d.
Población ocupada no cualificada	40	19,51	s.d.	s.d.
<b>Edificación y vivienda (2011)</b>				
Viviendas familiares	505		4.645	
Viviendas principales	275	54,46	3.215	69,21
Viviendas secundarias	s.d.	s.d.	s.d.	s.d.
Viviendas vacías	s.d.	s.d.	s.d.	s.d.
Viviendas unifamiliares (5)	245	48,51	1.475	31,75
Viviendas en edificios de vivienda plurifamiliar (6)	260	51,49	3.090	66,52
Viviendas con superficie menor de 30m <sup>2</sup>	0	0,00	0	0,00
Viviendas sin cuarto de aseo con inodoro	10	3,64	10	0,22
Viviendas sin baño o ducha	0	0,00	0	0,00
Viviendas en edificios en estado ruinoso, malo o deficiente	55	10,89	405	8,72
Viviendas en edificios anteriores a 1940	s.d.	s.d.	s.d.	s.d.
Viviendas en edificios de 4 o más plantas	s.d.	s.d.	s.d.	s.d.
Viv. pples. en edificios de 4 plantas o más sin ascensor	s.d.	s.d.	s.d.	s.d.
Viviendas principales con calefacción individual	s.d.	s.d.	s.d.	s.d.
Viviendas principales con calefacción colectiva	s.d.	s.d.	s.d.	s.d.
Viviendas principales sin calefacción	s.d.	s.d.	s.d.	s.d.
Superficie media útil por habitante (m <sup>2</sup> )	67,33		49,74	

DATOS SOCIODEMOGRÁFICOS. Sección censal: 4109104020 AEV: 41091018

Población (2011)	Sección censal		AEV	
	Valores absolutos	%	Valores absolutos	%
Población total	1.115		8.005	
Población menor de 15 años	155	13,90	925	11,56
Población de 16 a 29 años	85	7,62	s.d.	s.d.
Población de 16 años y más	960	86,10	s.d.	s.d.
Población de 75 años y más	125	11,21	1.080	13,49
Población extranjera	s.d.	s.d.	s.d.	s.d.
Población extranjera menor de 15 años	s.d.	s.d.	s.d.	s.d.
<b>Hogares (2011)</b>				
Hogares	465		3.215	
Hogares unipersonales de mayores de 65 años	35	7,53	345	10,73
Hogares con un adulto y uno o más menores	20	4,30	160	4,98
<b>Nivel educativo y situación laboral (2011)</b>				
Población sin estudios	180	18,75	1.230	s.d.
Población activa de 16 años o más	575	51,57	3.785	47,28
Población parada 16 años o más	280	48,70	s.d.	s.d.
Población activa de 16 a 29 años	75	88,24	s.d.	s.d.
Población parada de 16 a 29 años	s.d.	s.d.	s.d.	s.d.
Población ocupada	295	26,46	s.d.	s.d.
Población ocupada con carácter eventual	0	0,00	s.d.	s.d.
Población ocupada no cualificada	45	15,25	s.d.	s.d.
<b>Edificación y vivienda (2011)</b>				
Viviendas familiares	660		4.645	
Viviendas principales	465	70,45	3.215	69,21
Viviendas secundarias	100	15,15	s.d.	s.d.
Viviendas vacías	100	15,15	s.d.	s.d.
Viviendas unifamiliares (5)	300	45,45	1.475	31,75
Viviendas en edificios de vivienda plurifamiliar (6)	280	42,42	3.090	66,52
Viviendas con superficie menor de 30m <sup>2</sup>	0	0,00	0	0,00
Viviendas sin cuarto de aseo con inodoro	0	0,00	10	0,22
Viviendas sin baño o ducha	0	0,00	0	0,00
Viviendas en edificios en estado ruinoso, malo o deficiente	60	9,09	405	8,72
Viviendas en edificios anteriores a 1940	s.d.	s.d.	s.d.	s.d.
Viviendas en edificios de 4 o más plantas	s.d.	s.d.	s.d.	s.d.
Viv. pples. en edificios de 4 plantas o más sin ascensor	s.d.	s.d.	s.d.	s.d.
Viviendas principales con calefacción individual	s.d.	s.d.	s.d.	s.d.
Viviendas principales con calefacción colectiva	s.d.	s.d.	s.d.	s.d.
Viviendas principales sin calefacción	s.d.	s.d.	s.d.	s.d.
Superficie media útil por habitante (m <sup>2</sup> )	53,27		49,74	

DATOS SOCIODEMOGRÁFICOS. Sección censal: 4109104021 AEV: 41091018

Población (2011)	Sección censal		AEV	
	Valores absolutos	%	Valores absolutos	%
Población total	1.850		8.005	
Población menor de 15 años	165	8,92	925	11,56
Población de 16 a 29 años	450	24,32	s.d.	s.d.
Población de 16 años y más	1.685	91,08	s.d.	s.d.
Población de 75 años y más	120	6,49	1.080	13,49
Población extranjera	35	1,89	s.d.	s.d.
Población extranjera menor de 15 años	s.d.	s.d.	s.d.	s.d.
<b>Hogares (2011)</b>				
Hogares	645		3.215	
Hogares unipersonales de mayores de 65 años	25	3,88	345	10,73
Hogares con un adulto y uno o más menores	55	8,53	160	4,98
<b>Nivel educativo y situación laboral (2011)</b>				
Población sin estudios	125	7,42	1.230	s.d.
Población activa de 16 años o más	1.000	54,05	3.785	47,28
Población parada 16 años o más	s.d.	s.d.	s.d.	s.d.
Población activa de 16 a 29 años	330	73,33	s.d.	s.d.
Población parada de 16 a 29 años	175	53,03	s.d.	s.d.
Población ocupada	s.d.	s.d.	s.d.	s.d.
Población ocupada con carácter eventual	s.d.	s.d.	s.d.	s.d.
Población ocupada no cualificada	s.d.	s.d.	s.d.	s.d.
<b>Edificación y vivienda (2011)</b>				
Viviendas familiares	945		4.645	
Viviendas principales	645	68,25	3.215	69,21
Viviendas secundarias	135	14,29	s.d.	s.d.
Viviendas vacías	165	17,46	s.d.	s.d.
Viviendas unifamiliares (5)	405	42,86	1.475	31,75
Viviendas en edificios de vivienda plurifamiliar (6)	540	57,14	3.090	66,52
Viviendas con superficie menor de 30m <sup>2</sup>	0	0,00	0	0,00
Viviendas sin cuarto de aseo con inodoro	0	0,00	10	0,22
Viviendas sin baño o ducha	0	0,00	0	0,00
Viviendas en edificios en estado ruinoso, malo o deficiente	0	0,00	405	8,72
Viviendas en edificios anteriores a 1940	s.d.	s.d.	s.d.	s.d.
Viviendas en edificios de 4 o más plantas	290	30,69	s.d.	s.d.
Viv. pples. en edificios de 4 plantas o más sin ascensor	s.d.	s.d.	s.d.	s.d.
Viviendas principales con calefacción individual	s.d.	s.d.	s.d.	s.d.
Viviendas principales con calefacción colectiva	s.d.	s.d.	s.d.	s.d.
Viviendas principales sin calefacción	s.d.	s.d.	s.d.	s.d.
Superficie media útil por habitante (m <sup>2</sup> )	43,42		49,74	

DATOS SOCIODEMOGRÁFICOS. Sección censal: 4109104022 AEV: 41091018

	Sección censal		AEV	
	Valores absolutos	%	Valores absolutos	%
<b>Población (2011)</b>				
Población total	1.085		8.005	
Población menor de 15 años	180	16,59	925	11,56
Población de 16 a 29 años	175	16,13	s.d.	s.d.
Población de 16 años y más	905	83,41	s.d.	s.d.
Población de 75 años y más	160	14,75	1.080	13,49
Población extranjera	s.d.	s.d.	s.d.	s.d.
Población extranjera menor de 15 años	s.d.	s.d.	s.d.	s.d.
<b>Hogares (2011)</b>				
Hogares	365		3.215	
Hogares unipersonales de mayores de 65 años	25	6,85	345	10,73
Hogares con un adulto y uno o más menores	25	6,85	160	4,98
<b>Nivel educativo y situación laboral (2011)</b>				
Población sin estudios	165	18,23	1.230	s.d.
Población activa de 16 años o más	425	39,17	3.785	47,28
Población parada 16 años o más	200	47,06	s.d.	s.d.
Población activa de 16 a 29 años	75	42,86	s.d.	s.d.
Población parada de 16 a 29 años	s.d.	s.d.	s.d.	s.d.
Población ocupada	225	20,74	s.d.	s.d.
Población ocupada con carácter eventual	5	2,22	s.d.	s.d.
Población ocupada no cualificada	75	33,33	s.d.	s.d.
<b>Edificación y vivienda (2011)</b>				
Viviendas familiares	580		4.645	
Viviendas principales	365	62,93	3.215	69,21
Viviendas secundarias	s.d.	s.d.	s.d.	s.d.
Viviendas vacías	s.d.	s.d.	s.d.	s.d.
Viviendas unifamiliares (5)	165	28,45	1.475	31,75
Viviendas en edificios de vivienda plurifamiliar (6)	415	71,55	3.090	66,52
Viviendas con superficie menor de 30m <sup>2</sup>	0	0,00	0	0,00
Viviendas sin cuarto de aseo con inodoro	0	0,00	10	0,22
Viviendas sin baño o ducha	0	0,00	0	0,00
Viviendas en edificios en estado ruinoso, malo o deficiente	85	14,66	405	8,72
Viviendas en edificios anteriores a 1940	s.d.	s.d.	s.d.	s.d.
Viviendas en edificios de 4 o más plantas	s.d.	s.d.	s.d.	s.d.
Viv. pples. en edificios de 4 plantas o más sin ascensor	s.d.	s.d.	s.d.	s.d.
Viviendas principales con calefacción individual	s.d.	s.d.	s.d.	s.d.
Viviendas principales con calefacción colectiva	s.d.	s.d.	s.d.	s.d.
Viviendas principales sin calefacción	s.d.	s.d.	s.d.	s.d.
Superficie media útil por habitante (m <sup>2</sup> )	48,11		49,74	

DATOS SOCIODEMOGRÁFICOS. Sección censal: 4109104024 AEV: 41091018

	Sección censal		AEV	
	Valores absolutos	%	Valores absolutos	%
<b>Población (2011)</b>				
Población total	1.560		8.005	
Población menor de 15 años	230	14,74	925	11,56
Población de 16 a 29 años	130	8,33	s.d.	s.d.
Población de 16 años y más	1.330	85,26	s.d.	s.d.
Población de 75 años y más	330	21,15	1.080	13,49
Población extranjera	185	11,86	s.d.	s.d.
Población extranjera menor de 15 años	90	39,13	s.d.	s.d.
<b>Hogares (2011)</b>				
Hogares	730		3.215	
Hogares unipersonales de mayores de 65 años	90	12,33	345	10,73
Hogares con un adulto y uno o más menores	15	2,05	160	4,98
<b>Nivel educativo y situación laboral (2011)</b>				
Población sin estudios	240	18,05	1.230	s.d.
Población activa de 16 años o más	645	41,35	3.785	47,28
Población parada 16 años o más	200	31,01	s.d.	s.d.
Población activa de 16 a 29 años	95	73,08	s.d.	s.d.
Población parada de 16 a 29 años	s.d.	s.d.	s.d.	s.d.
Población ocupada	445	28,53	s.d.	s.d.
Población ocupada con carácter eventual	0	0,00	s.d.	s.d.
Población ocupada no cualificada	35	7,87	s.d.	s.d.
<b>Edificación y vivienda (2011)</b>				
Viviendas familiares	990		4.645	
Viviendas principales	730	73,74	3.215	69,21
Viviendas secundarias	140	14,14	s.d.	s.d.
Viviendas vacías	120	12,12	s.d.	s.d.
Viviendas unifamiliares (5)	90	9,09	1.475	31,75
Viviendas en edificios de vivienda plurifamiliar (6)	900	90,91	3.090	66,52
Viviendas con superficie menor de 30m <sup>2</sup>	0	0,00	0	0,00
Viviendas sin cuarto de aseo con inodoro	0	0,00	10	0,22
Viviendas sin baño o ducha	0	0,00	0	0,00
Viviendas en edificios en estado ruinoso, malo o deficiente	60	6,06	405	8,72
Viviendas en edificios anteriores a 1940	s.d.	s.d.	s.d.	s.d.
Viviendas en edificios de 4 o más plantas	505	51,01	s.d.	s.d.
Viv. pples. en edificios de 4 plantas o más sin ascensor	175	23,97	s.d.	s.d.
Viviendas principales con calefacción individual	s.d.	s.d.	s.d.	s.d.
Viviendas principales con calefacción colectiva	s.d.	s.d.	s.d.	s.d.
Viviendas principales sin calefacción	s.d.	s.d.	s.d.	s.d.
Superficie media útil por habitante (m <sup>2</sup> )	53,94		49,74	

DATOS SOCIODEMOGRÁFICOS. Sección censal: 4109104032 AEV: 41091018

	Sección censal		AEV	
	Valores absolutos	%	Valores absolutos	%
<b>Población (2011)</b>				
Población total	1.355		8.005	
Población menor de 15 años	195	14,39	925	11,56
Población de 16 a 29 años	140	10,33	s.d.	s.d.
Población de 16 años y más	1.160	85,61	s.d.	s.d.
Población de 75 años y más	275	20,30	1.080	13,49
Población extranjera	25	1,85	s.d.	s.d.
Población extranjera menor de 15 años	s.d.	s.d.	s.d.	s.d.
<b>Hogares (2011)</b>				
Hogares	530		3.215	
Hogares unipersonales de mayores de 65 años	70	13,21	345	10,73
Hogares con un adulto y uno o más menores	25	4,72	160	4,98
<b>Nivel educativo y situación laboral (2011)</b>				
Población sin estudios	255	21,98	1.230	s.d.
Población activa de 16 años o más	690	50,92	3.785	47,28
Población parada 16 años o más	250	36,23	s.d.	s.d.
Población activa de 16 a 29 años	125	89,29	s.d.	s.d.
Población parada de 16 a 29 años	s.d.	s.d.	s.d.	s.d.
Población ocupada	440	32,47	s.d.	s.d.
Población ocupada con carácter eventual	15	3,41	s.d.	s.d.
Población ocupada no cualificada	10	2,27	s.d.	s.d.
<b>Edificación y vivienda (2011)</b>				
Viviendas familiares	680		4.645	
Viviendas principales	530	77,94	3.215	69,21
Viviendas secundarias	0	0,00	s.d.	s.d.
Viviendas vacías	150	22,06	s.d.	s.d.
Viviendas unifamiliares (5)	135	19,85	1.475	31,75
Viviendas en edificios de vivienda plurifamiliar (6)	545	80,15	3.090	66,52
Viviendas con superficie menor de 30m <sup>2</sup>	0	0,00	0	0,00
Viviendas sin cuarto de aseo con inodoro	0	0,00	10	0,22
Viviendas sin baño o ducha	0	0,00	0	0,00
Viviendas en edificios en estado ruinoso, malo o deficiente	145	21,32	405	8,72
Viviendas en edificios anteriores a 1940	s.d.	s.d.	s.d.	s.d.
Viviendas en edificios de 4 o más plantas	185	27,21	s.d.	s.d.
Viv. pples. en edificios de 4 plantas o más sin ascensor	s.d.	s.d.	s.d.	s.d.
Viviendas principales con calefacción individual	s.d.	s.d.	s.d.	s.d.
Viviendas principales con calefacción colectiva	s.d.	s.d.	s.d.	s.d.
Viviendas principales sin calefacción	s.d.	s.d.	s.d.	s.d.
Superficie media útil por habitante (m <sup>2</sup> )	45,17		49,74	

DATOS SOCIODEMOGRÁFICOS. Sección censal: 4109104047 AEV: 41091018

Población (2011)	Sección censal		AEV	
	Valores absolutos	%	Valores absolutos	%
Población total	365		8.005	
Población menor de 15 años	0	0,00	925	11,56
Población de 16 a 29 años	s.d.	s.d.	s.d.	s.d.
Población de 16 años y más	s.d.	s.d.	s.d.	s.d.
Población de 75 años y más	70	19,18	1.080	13,49
Población extranjera	s.d.	s.d.	s.d.	s.d.
Población extranjera menor de 15 años	s.d.	s.d.	s.d.	s.d.
<b>Hogares (2011)</b>				
Hogares	205		3.215	
Hogares unipersonales de mayores de 65 años	50	24,39	345	10,73
Hogares con un adulto y uno o más menores	10	4,88	160	4,98
<b>Nivel educativo y situación laboral (2011)</b>				
Población sin estudios	95	26,03	1.230	s.d.
Población activa de 16 años o más	140	38,36	3.785	47,28
Población parada 16 años o más	s.d.	s.d.	s.d.	s.d.
Población activa de 16 a 29 años	s.d.	s.d.	s.d.	s.d.
Población parada de 16 a 29 años	s.d.	s.d.	s.d.	s.d.
Población ocupada	s.d.	s.d.	s.d.	s.d.
Población ocupada con carácter eventual	s.d.	s.d.	s.d.	s.d.
Población ocupada no cualificada	s.d.	s.d.	s.d.	s.d.
<b>Edificación y vivienda (2011)</b>				
Viviendas familiares	285		4.645	
Viviendas principales	205	71,93	3.215	69,21
Viviendas secundarias	s.d.	s.d.	s.d.	s.d.
Viviendas vacías	s.d.	s.d.	s.d.	s.d.
Viviendas unifamiliares (5)	135	47,37	1.475	31,75
Viviendas en edificios de vivienda plurifamiliar (6)	150	52,63	3.090	66,52
Viviendas con superficie menor de 30m <sup>2</sup>	0	0,00	0	0,00
Viviendas sin cuarto de aseo con inodoro	0	0,00	10	0,22
Viviendas sin baño o ducha	0	0,00	0	0,00
Viviendas en edificios en estado ruinoso, malo o deficiente	0	0,00	405	8,72
Viviendas en edificios anteriores a 1940	s.d.	s.d.	s.d.	s.d.
Viviendas en edificios de 4 o más plantas	70	24,56	s.d.	s.d.
Viv. pples. en edificios de 4 plantas o más sin ascensor	s.d.	s.d.	s.d.	s.d.
Viviendas principales con calefacción individual	s.d.	s.d.	s.d.	s.d.
Viviendas principales con calefacción colectiva	s.d.	s.d.	s.d.	s.d.
Viviendas principales sin calefacción	s.d.	s.d.	s.d.	s.d.
Superficie media útil por habitante (m <sup>2</sup> )	54,66		49,74	



INDICADORES DE VULNERABILIDAD AEV: 41091018

	AEV	Municipio	Comunidad Autónoma	España
<b>Vulnerabilidad sociodemográfica</b>				
% de población de 75 años y más años	13,49	8,16	7,32	8,71
% de hogares unipersonales de mayores de 65 años	10,73	10,28	8,65	9,45
% de hogares con un adulto y uno o más menores	4,98	5,55	5,21	4,83
% de población extranjera (7)	s.d.	5,13	7,88	11,26
% de población extranjera menor de 15 años (8)	s.d.	3,56	3,56	12,30
<b>Vulnerabilidad socioeconómica</b>				
% de población en paro (IBVU)	s.d.	31,66	38,89	29,64
% de población juvenil en paro (9)	s.d.	50,21	53,55	44,81
% de ocupados eventuales	s.d.	0,45	26,49	19,35
% de ocupados no cualificados	s.d.	9,40	13,54	11,03
% de población sin estudios (IBVU)	s.d.	9,38	14,83	10,92
<b>Vulnerabilidad residencial</b>				
% de viviendas con una superficie menor de 30 m <sup>2</sup>	0,00	0,32	0,27	0,28
Superficie media útil por habitante (m <sup>2</sup> )	49,74	41,06	57,18	51,82
% de viviendas sin cuarto de aseo con inodoro	0,22	0,68	0,58	0,41
% de viviendas sin baño o ducha	0,00	0,36	0,58	0,37
% de viviendas en estado ruinoso, malo o deficiente (IBVU)	8,72	9,88	6,38	6,99
% de viviendas en edificios anteriores a 1940	s.d.	3,34	8,70	13,20
% de viv. ppales. en edificios de 4 o más plantas sin ascensor	s.d.	73,45	26,84	25,50
% de viviendas principales sin calefacción	s.d.	30,72	75,16	43,14

## Definiciones y Síntesis Metodológica

ESTE CATÁLOGO REFERIDO A 2011 SÓLO IDENTIFICA ÁREAS ESTADÍSTICAS VULNERABLES (AEV), NO BARRIOS VULNERABLES

### ÁREA ESTADÍSTICA VULNERABLE (AEV):

Agrupación de secciones censales colindantes y de cierta homogeneidad urbanística, de entre 3.500 y 15.000 habitantes en las que, al menos, uno de los tres Indicadores Básicos de Vulnerabilidad Urbana (IBVU Estudios, IBVU Vivienda o IBVU Paro) del conjunto supera el valor establecido como referencia de vulnerabilidad.

- IBVU Estudios: Porcentaje de población analfabeta y sin estudios de 16 años o más, sobre el total de población de 16 años o más. Valor de referencia de vulnerabilidad (2011): 16,38%.

- IBVU Vivienda: Porcentaje de viviendas familiares (principales, secundarias, vacías) en edificios en estado ruinoso, malo o deficiente, sobre el total de viviendas familiares (principales, secundarias, vacías). Valor de referencia de vulnerabilidad (2011): 17,50 %.

- IBVU Paro: Porcentaje de la población de 16 años o más en situación de paro, respecto al total de población activa de 16 años o más. Valor de referencia de vulnerabilidad (2011): 42,33 %.

Las Áreas Estadísticas Vulnerables (AEV) son el resultado de un análisis detallado de los tres Indicadores Básicos de Vulnerabilidad Urbana (IBVU) sobre las secciones censales, realizado en gabinete, teniendo en cuenta el soporte urbano real, y por tanto definiendo continuidades, delimitando barreras y realizando, dentro de lo que permite la fotografía aérea, un primer análisis de la homogeneidad morfológica de los espacios.

### BARRIO VULNERABLE (BV) (Sólo 2001):

Se entiende por Barrio Vulnerable (BV) un conjunto urbano de cierta homogeneidad y continuidad urbanística, delimitado partiendo siempre de un Área Estadística Vulnerable (AEV), pero perfilando esta delimitación estadística en base a los 3 IBVU mencionados desde el punto de vista urbanístico, buscando por tanto una mayor correspondencia con los tejidos morfológicos de las ciudades. La delimitación de Barrios Vulnerables se realizó sólo en el Catálogo de 2001, partiendo de las Áreas Estadísticas Vulnerables previamente identificadas en 2001, perfilando su delimitación con trabajo de campo y la información aportada por los técnicos municipales contactados en cada Ayuntamiento, quedando definida la delimitación de cada BV en función de estos datos. El Catálogo de 2001 incluía, para cada uno de estos BV una "Descripción Urbanística", que trataba de reflejar su realidad actual tanto urbana como social.

El presente Catálogo de 2011 sólo contempla la delimitación de AEV de 2011, sin que se haya realizado la delimitación de BV ni las correspondientes fichas de "Descripción Urbanística" de 2011. No obstante, y para comparar la evolución de los BV identificados en 2001, en la ficha de cada AEV de 2011 se recoge la delimitación de BV de 2001, si hubiera coincidencia aproximada.

### SÍNTESIS METODOLÓGICA (2011):

El cuerpo de estudio del Catálogo de Barrios Vulnerables de 2011 sigue el criterio establecido en los Catálogos anteriores: centrándose en los municipios mayores de 50.000 habitantes y capitales de provincia. De este modo, el ámbito de análisis del Catálogo de 2011 cuenta con un total de 147 ciudades, 8 más que en el Catálogo de 2001 y 30 más que en el Catálogo de 1991.

Los trabajos del Catálogo de 2011, siguen la misma metodología que los de 1991, 2001, y 2006, con la única particularidad de que sólo identifican las Áreas Estadísticas Vulnerables, sin realizar el análisis urbanístico detallado que permitía identificar a partir de ellas los Barrios Vulnerables.

Para su desarrollo se ha partido del análisis de la evolución de los Barrios Vulnerables identificados en 2001, viendo primero si seguían o no siendo vulnerables en el año 2011. Posteriormente, se han identificado las nuevas Áreas Estadísticas Vulnerables no coincidentes con Barrios Vulnerables identificados en el Catálogo de 2001, incluyendo también las ciudades que no contaban con Barrios Vulnerables en 2001.

Una vez identificadas las secciones censales que, en cada una de las fechas de estudio, superan los umbrales de referencia (para uno o varios de los 3 Indicadores Básicos de Vulnerabilidad Urbana IBVU), se procede a agrupar estas secciones en Áreas Estadísticas Vulnerables (AEV).

La metodología detallada completa puede consultarse en:

[http://www.fomento.gob.es/MFOM.BarriosVulnerables/static/adjunto/Sintesis\\_metodologica\\_general\\_catalogo\\_bbvv.pdf](http://www.fomento.gob.es/MFOM.BarriosVulnerables/static/adjunto/Sintesis_metodologica_general_catalogo_bbvv.pdf)

### NOTAS:

- (5) Viviendas Unifamiliares: Número de viviendas en edificios con uso predominantemente residencial que sólo tienen una vivienda.
- (6) Viviendas en edificios de Vivienda Plurifamiliar: Número de viviendas en edificios con uso predominantemente residencial que tienen más un inmueble. (El Censo de 2011 define Inmueble como: Unidad operativa usada en el cuaderno de recorrido del agente censal, que corresponde, según su uso, a una vivienda o un local. Cada inmueble se corresponde con una combinación diferente de los valores de planta y puerta).
- (7) Porcentaje de Población Extranjera: Porcentaje de personas de nacionalidad extranjera, respecto al total de población. (%)
- (8) Porcentaje de Población Extranjera menor de 15 años: Porcentaje de menores de 15 años de edad con nacionalidad extranjera, respecto al total de población menor de 15 años. (%)
- (9) Porcentaje de Población juvenil en paro: Porcentaje de la población de 16 a 29 años en situación de paro respecto al total de población activa de 16 a 29 años. (%)