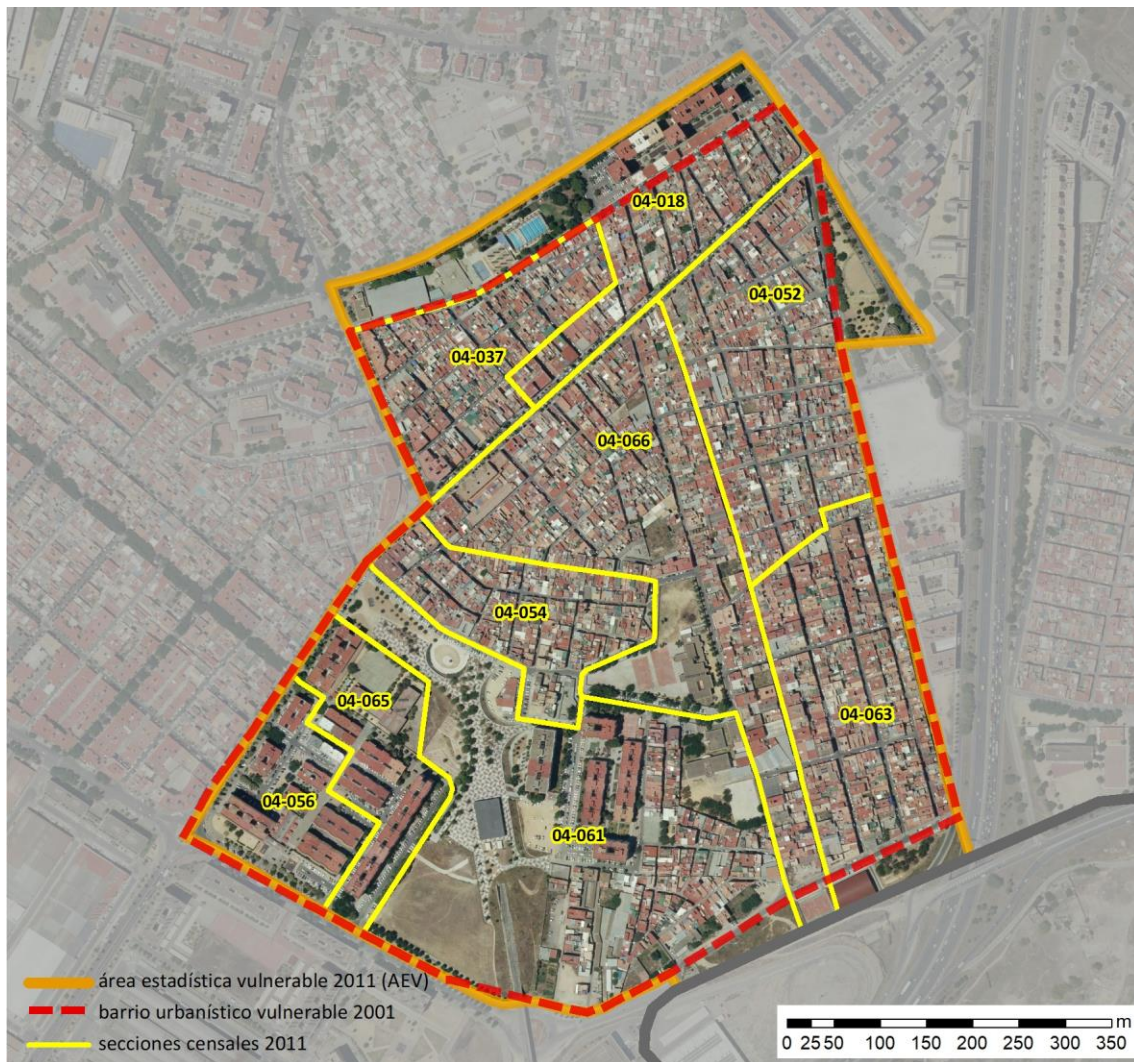


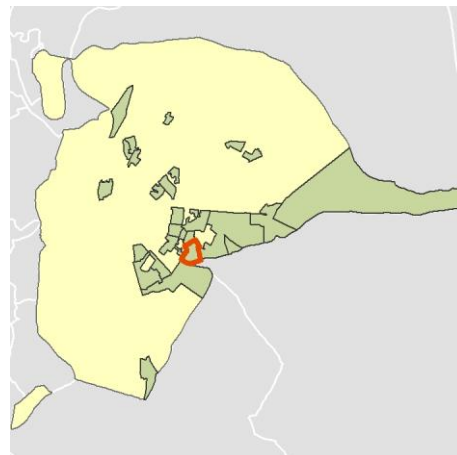
Ficha AEV (Área Estadística Vulnerable): 41091022



Localización en detalle del AEV

Datos básicos

Población del AEV	15.175
Viviendas	6.790
Densidad población (pob/Km ²)	28.428,63
Densidad vivienda (Viv/Ha)	127,20
Superficie (Ha)	53,38
Nº de secciones censales del AEV	9



Localización del AEV dentro del término municipal

Indicadores básicos de vulnerabilidad (IBVU)

	Valor del AEV	Valor de referencia de vulnerabilidad ⁽¹⁾
IBVU Estudios ⁽²⁾	23,70 %	16,38 %
IBVU Viviendas ⁽³⁾	28,28 %	17,50 %
IBVU Paro ⁽⁴⁾	44,44 %	42,33 %

(1) Valor que se ha tomado como referencia de vulnerabilidad para cada IBVU.

(2) IBVU Estudios: Porcentaje de población analfabeta y sin estudios de 16 años o más, sobre el total de población de 16 años o más.

(3) IBVU Vivienda: Porcentaje de viviendas familiares en edificios en estado ruinoso, malo o deficiente, sobre el total de viviendas familiares.

(4) IBVU Paro: Porcentaje de la población de 16 años o más en situación de paro, respecto al total de población activa de 16 años o más.

DATOS SOCIODEMOGRÁFICOS. Sección censal: 4109104018 AEV: 41091022

Población (2011)	Sección censal		AEV	
	Valores absolutos	%	Valores absolutos	%
Población total	1.550		15.175	
Población menor de 15 años	375	24,19	2.665	17,56
Población de 16 a 29 años	165	10,65	3.010	19,84
Población de 16 años y más	1.175	75,81	12.470	82,17
Población de 75 años y más	125	8,06	855	5,63
Población extranjera	160	10,32	1.400	9,23
Población extranjera menor de 15 años	35	9,33	s.d.	s.d.
Hogares (2011)				
Hogares	595		5.320	
Hogares unipersonales de mayores de 65 años	30	5,04	390	7,33
Hogares con un adulto y uno o más menores	45	7,56	330	6,20
Nivel educativo y situación laboral (2011)				
Población sin estudios	230	19,49	2.955	23,70
Población activa de 16 años o más	635	40,97	8.000	52,72
Población parada 16 años o más	175	27,56	3.555	44,44
Población activa de 16 a 29 años	100	60,61	2.220	73,75
Población parada de 16 a 29 años	s.d.	s.d.	s.d.	s.d.
Población ocupada	460	29,68	4.445	29,29
Población ocupada con carácter eventual	0	0,00	10	0,22
Población ocupada no cualificada	100	21,74	1.230	27,67
Edificación y vivienda (2011)				
Viviendas familiares	810		6.790	
Viviendas principales	595	73,46	5.320	78,35
Viviendas secundarias	85	10,49	s.d.	s.d.
Viviendas vacías	130	16,05	s.d.	s.d.
Viviendas unifamiliares (5)	270	33,33	2.315	34,09
Viviendas en edificios de vivienda plurifamiliar (6)	540	66,67	4.460	65,68
Viviendas con superficie menor de 30m ²	0	0,00	75	1,10
Viviendas sin cuarto de aseo con inodoro	0	0,00	75	1,10
Viviendas sin baño o ducha	0	0,00	70	1,03
Viviendas en edificios en estado ruinoso, malo o deficiente	0	0,00	1.920	28,28
Viviendas en edificios anteriores a 1940	0	0,00	s.d.	s.d.
Viviendas en edificios de 4 o más plantas	430	53,09	s.d.	s.d.
Viv. pples. en edificios de 4 plantas o más sin ascensor	65	10,92	s.d.	s.d.
Viviendas principales con calefacción individual	s.d.	s.d.	s.d.	s.d.
Viviendas principales con calefacción colectiva	s.d.	s.d.	s.d.	s.d.
Viviendas principales sin calefacción	s.d.	s.d.	s.d.	s.d.
Superficie media útil por habitante (m ²)	41,81		35,55	

DATOS SOCIODEMOGRÁFICOS. Sección censal: 4109104037 AEV: 41091022

	Sección censal		AEV	
	Valores absolutos	%	Valores absolutos	%
Población (2011)				
Población total	2.050		15.175	
Población menor de 15 años	315	15,37	2.665	17,56
Población de 16 a 29 años	500	24,39	3.010	19,84
Población de 16 años y más	1.735	84,63	12.470	82,17
Población de 75 años y más	95	4,63	855	5,63
Población extranjera	75	3,66	1.400	9,23
Población extranjera menor de 15 años	s.d.	s.d.	s.d.	s.d.
Hogares (2011)				
Hogares	685		5.320	
Hogares unipersonales de mayores de 65 años	90	13,14	390	7,33
Hogares con un adulto y uno o más menores	80	11,68	330	6,20
Nivel educativo y situación laboral (2011)				
Población sin estudios	615	35,45	2.955	23,70
Población activa de 16 años o más	1.175	57,32	8.000	52,72
Población parada 16 años o más	530	45,11	3.555	44,44
Población activa de 16 a 29 años	470	94,00	2.220	73,75
Población parada de 16 a 29 años	250	53,19	s.d.	s.d.
Población ocupada	645	31,46	4.445	29,29
Población ocupada con carácter eventual	0	0,00	10	0,22
Población ocupada no cualificada	285	44,19	1.230	27,67
Edificación y vivienda (2011)				
Viviendas familiares	850		6.790	
Viviendas principales	685	80,59	5.320	78,35
Viviendas secundarias	30	3,53	s.d.	s.d.
Viviendas vacías	135	15,88	s.d.	s.d.
Viviendas unifamiliares (5)	310	36,47	2.315	34,09
Viviendas en edificios de vivienda plurifamiliar (6)	540	63,53	4.460	65,68
Viviendas con superficie menor de 30m ²	15	2,19	75	1,10
Viviendas sin cuarto de aseo con inodoro	0	0,00	75	1,10
Viviendas sin baño o ducha	0	0,00	70	1,03
Viviendas en edificios en estado ruinoso, malo o deficiente	130	15,29	1.920	28,28
Viviendas en edificios anteriores a 1940	s.d.	s.d.	s.d.	s.d.
Viviendas en edificios de 4 o más plantas	s.d.	s.d.	s.d.	s.d.
Viv. pples. en edificios de 4 plantas o más sin ascensor	s.d.	s.d.	s.d.	s.d.
Viviendas principales con calefacción individual	s.d.	s.d.	s.d.	s.d.
Viviendas principales con calefacción colectiva	s.d.	s.d.	s.d.	s.d.
Viviendas principales sin calefacción	s.d.	s.d.	s.d.	s.d.
Superficie media útil por habitante (m ²)	37,32		35,55	

DATOS SOCIODEMOGRÁFICOS. Sección censal: 4109104052 AEV: 41091022

	Sección censal		AEV	
	Valores absolutos	%	Valores absolutos	%
Población (2011)				
Población total	2.080		15.175	
Población menor de 15 años	375	18,03	2.665	17,56
Población de 16 a 29 años	395	18,99	3.010	19,84
Población de 16 años y más	1.705	81,97	12.470	82,17
Población de 75 años y más	220	10,58	855	5,63
Población extranjera	145	6,97	1.400	9,23
Población extranjera menor de 15 años	25	6,67	s.d.	s.d.
Hogares (2011)				
Hogares	815		5.320	
Hogares unipersonales de mayores de 65 años	70	8,59	390	7,33
Hogares con un adulto y uno o más menores	20	2,45	330	6,20
Nivel educativo y situación laboral (2011)				
Población sin estudios	435	25,51	2.955	23,70
Población activa de 16 años o más	1.065	51,20	8.000	52,72
Población parada 16 años o más	555	52,11	3.555	44,44
Población activa de 16 a 29 años	360	91,14	2.220	73,75
Población parada de 16 a 29 años	s.d.	s.d.	s.d.	s.d.
Población ocupada	510	24,52	4.445	29,29
Población ocupada con carácter eventual	0	0,00	10	0,22
Población ocupada no cualificada	210	41,18	1.230	27,67
Edificación y vivienda (2011)				
Viviendas familiares	955		6.790	
Viviendas principales	815	85,34	5.320	78,35
Viviendas secundarias	120	12,57	s.d.	s.d.
Viviendas vacías	20	2,09	s.d.	s.d.
Viviendas unifamiliares (5)	595	62,30	2.315	34,09
Viviendas en edificios de vivienda plurifamiliar (6)	360	37,70	4.460	65,68
Viviendas con superficie menor de 30m ²	25	3,07	75	1,10
Viviendas sin cuarto de aseo con inodoro	0	0,00	75	1,10
Viviendas sin baño o ducha	20	2,45	70	1,03
Viviendas en edificios en estado ruinoso, malo o deficiente	135	14,14	1.920	28,28
Viviendas en edificios anteriores a 1940	0	0,00	s.d.	s.d.
Viviendas en edificios de 4 o más plantas	s.d.	s.d.	s.d.	s.d.
Viv. ppls. en edificios de 4 plantas o más sin ascensor	s.d.	s.d.	s.d.	s.d.
Viviendas principales con calefacción individual	s.d.	s.d.	s.d.	s.d.
Viviendas principales con calefacción colectiva	s.d.	s.d.	s.d.	s.d.
Viviendas principales sin calefacción	s.d.	s.d.	s.d.	s.d.
Superficie media útil por habitante (m ²)	36,73		35,55	

DATOS SOCIODEMOGRÁFICOS. Sección censal: 4109104054 AEV: 41091022

	Sección censal		AEV	
	Valores absolutos	%	Valores absolutos	%
Población (2011)				
Población total	1.705		15.175	
Población menor de 15 años	380	22,29	2.665	17,56
Población de 16 a 29 años	275	16,13	3.010	19,84
Población de 16 años y más	1.325	77,71	12.470	82,17
Población de 75 años y más	155	9,09	855	5,63
Población extranjera	130	7,62	1.400	9,23
Población extranjera menor de 15 años	s.d.	s.d.	s.d.	s.d.
Hogares (2011)				
Hogares	590		5.320	
Hogares unipersonales de mayores de 65 años	100	16,95	390	7,33
Hogares con un adulto y uno o más menores	30	5,08	330	6,20
Nivel educativo y situación laboral (2011)				
Población sin estudios	480	36,36	2.955	23,70
Población activa de 16 años o más	735	43,11	8.000	52,72
Población parada 16 años o más	445	60,54	3.555	44,44
Población activa de 16 a 29 años	225	81,82	2.220	73,75
Población parada de 16 a 29 años	s.d.	s.d.	s.d.	s.d.
Población ocupada	290	17,01	4.445	29,29
Población ocupada con carácter eventual	0	0,00	10	0,22
Población ocupada no cualificada	80	27,59	1.230	27,67
Edificación y vivienda (2011)				
Viviendas familiares	905		6.790	
Viviendas principales	590	65,19	5.320	78,35
Viviendas secundarias	200	22,10	s.d.	s.d.
Viviendas vacías	110	12,15	s.d.	s.d.
Viviendas unifamiliares (5)	350	38,67	2.315	34,09
Viviendas en edificios de vivienda plurifamiliar (6)	540	59,67	4.460	65,68
Viviendas con superficie menor de 30m ²	0	0,00	75	1,10
Viviendas sin cuarto de aseo con inodoro	25	4,24	75	1,10
Viviendas sin baño o ducha	0	0,00	70	1,03
Viviendas en edificios en estado ruinoso, malo o deficiente	745	82,32	1.920	28,28
Viviendas en edificios anteriores a 1940	0	0,00	s.d.	s.d.
Viviendas en edificios de 4 o más plantas	s.d.	s.d.	s.d.	s.d.
Viv. ppls. en edificios de 4 plantas o más sin ascensor	s.d.	s.d.	s.d.	s.d.
Viviendas principales con calefacción individual	s.d.	s.d.	s.d.	s.d.
Viviendas principales con calefacción colectiva	s.d.	s.d.	s.d.	s.d.
Viviendas principales sin calefacción	s.d.	s.d.	s.d.	s.d.
Superficie media útil por habitante (m ²)	39,81		35,55	

DATOS SOCIODEMOGRÁFICOS. Sección censal: 4109104056 AEV: 41091022

Población (2011)	Sección censal		AEV	
	Valores absolutos	%	Valores absolutos	%
Población total	775		15.175	
Población menor de 15 años	0	0,00	2.665	17,56
Población de 16 a 29 años	230	29,68	3.010	19,84
Población de 16 años y más	740	95,48	12.470	82,17
Población de 75 años y más	0	0,00	855	5,63
Población extranjera	20	2,58	1.400	9,23
Población extranjera menor de 15 años	s.d.	s.d.	s.d.	s.d.
Hogares (2011)				
Hogares	275		5.320	
Hogares unipersonales de mayores de 65 años	0	0,00	390	7,33
Hogares con un adulto y uno o más menores	0	0,00	330	6,20
Nivel educativo y situación laboral (2011)				
Población sin estudios	100	13,51	2.955	23,70
Población activa de 16 años o más	515	66,45	8.000	52,72
Población parada 16 años o más	85	16,50	3.555	44,44
Población activa de 16 a 29 años	180	78,26	2.220	73,75
Población parada de 16 a 29 años	20	11,11	s.d.	s.d.
Población ocupada	430	55,48	4.445	29,29
Población ocupada con carácter eventual	0	0,00	10	0,22
Población ocupada no cualificada	60	13,95	1.230	27,67
Edificación y vivienda (2011)				
Viviendas familiares	275		6.790	
Viviendas principales	275	100,00	5.320	78,35
Viviendas secundarias	s.d.	s.d.	s.d.	s.d.
Viviendas vacías	s.d.	s.d.	s.d.	s.d.
Viviendas unifamiliares (5)	0	0,00	2.315	34,09
Viviendas en edificios de vivienda plurifamiliar (6)	275	100,00	4.460	65,68
Viviendas con superficie menor de 30m ²	0	0,00	75	1,10
Viviendas sin cuarto de aseo con inodoro	0	0,00	75	1,10
Viviendas sin baño o ducha	0	0,00	70	1,03
Viviendas en edificios en estado ruinoso, malo o deficiente	0	0,00	1.920	28,28
Viviendas en edificios anteriores a 1940	0	0,00	s.d.	s.d.
Viviendas en edificios de 4 o más plantas	275	100,00	s.d.	s.d.
Viv. ppls. en edificios de 4 plantas o más sin ascensor	100	36,36	s.d.	s.d.
Viviendas principales con calefacción individual	s.d.	s.d.	s.d.	s.d.
Viviendas principales con calefacción colectiva	s.d.	s.d.	s.d.	s.d.
Viviendas principales sin calefacción	s.d.	s.d.	s.d.	s.d.
Superficie media útil por habitante (m ²)	26,61		35,55	

DATOS SOCIODEMOGRÁFICOS. Sección censal: 4109104061 AEV: 41091022

Población (2011)	Sección censal		AEV	
	Valores absolutos	%	Valores absolutos	%
Población total	1.550		15.175	
Población menor de 15 años	320	20,65	2.665	17,56
Población de 16 a 29 años	325	20,97	3.010	19,84
Población de 16 años y más	1.225	79,03	12.470	82,17
Población de 75 años y más	0	0,00	855	5,63
Población extranjera	95	6,13	1.400	9,23
Población extranjera menor de 15 años	65	20,31	s.d.	s.d.
Hogares (2011)				
Hogares	435		5.320	
Hogares unipersonales de mayores de 65 años	15	3,45	390	7,33
Hogares con un adulto y uno o más menores	45	10,34	330	6,20
Nivel educativo y situación laboral (2011)				
Población sin estudios	155	12,65	2.955	23,70
Población activa de 16 años o más	935	60,32	8.000	52,72
Población parada 16 años o más	395	42,25	3.555	44,44
Población activa de 16 a 29 años	230	70,77	2.220	73,75
Población parada de 16 a 29 años	130	56,52	s.d.	s.d.
Población ocupada	540	34,84	4.445	29,29
Población ocupada con carácter eventual	10	1,85	10	0,22
Población ocupada no cualificada	170	31,48	1.230	27,67
Edificación y vivienda (2011)				
Viviendas familiares	535		6.790	
Viviendas principales	435	81,31	5.320	78,35
Viviendas secundarias	30	5,61	s.d.	s.d.
Viviendas vacías	70	13,08	s.d.	s.d.
Viviendas unifamiliares (5)	175	32,71	2.315	34,09
Viviendas en edificios de vivienda plurifamiliar (6)	360	67,29	4.460	65,68
Viviendas con superficie menor de 30m ²	0	0,00	75	1,10
Viviendas sin cuarto de aseo con inodoro	20	4,60	75	1,10
Viviendas sin baño o ducha	0	0,00	70	1,03
Viviendas en edificios en estado ruinoso, malo o deficiente	25	4,67	1.920	28,28
Viviendas en edificios anteriores a 1940	0	0,00	s.d.	s.d.
Viviendas en edificios de 4 o más plantas	335	62,62	s.d.	s.d.
Viv. ppls. en edificios de 4 plantas o más sin ascensor	110	25,29	s.d.	s.d.
Viviendas principales con calefacción individual	s.d.	s.d.	s.d.	s.d.
Viviendas principales con calefacción colectiva	s.d.	s.d.	s.d.	s.d.
Viviendas principales sin calefacción	s.d.	s.d.	s.d.	s.d.
Superficie media útil por habitante (m ²)	27,61		35,55	

DATOS SOCIODEMOGRÁFICOS. Sección censal: 4109104063 AEV: 41091022

	Sección censal		AEV	
	Valores absolutos	%	Valores absolutos	%
Población (2011)				
Población total	2.275		15.175	
Población menor de 15 años	340	14,95	2.665	17,56
Población de 16 a 29 años	415	18,24	3.010	19,84
Población de 16 años y más	1.935	85,05	12.470	82,17
Población de 75 años y más	120	5,27	855	5,63
Población extranjera	485	21,32	1.400	9,23
Población extranjera menor de 15 años	55	16,18	s.d.	s.d.
Hogares (2011)				
Hogares	765		5.320	
Hogares unipersonales de mayores de 65 años	15	1,96	390	7,33
Hogares con un adulto y uno o más menores	45	5,88	330	6,20
Nivel educativo y situación laboral (2011)				
Población sin estudios	655	33,85	2.955	23,70
Población activa de 16 años o más	1.180	51,87	8.000	52,72
Población parada 16 años o más	500	42,37	3.555	44,44
Población activa de 16 a 29 años	150	36,14	2.220	73,75
Población parada de 16 a 29 años	s.d.	s.d.	s.d.	s.d.
Población ocupada	680	29,89	4.445	29,29
Población ocupada con carácter eventual	0	0,00	10	0,22
Población ocupada no cualificada	105	15,44	1.230	27,67
Edificación y vivienda (2011)				
Viviendas familiares	815		6.790	
Viviendas principales	765	93,87	5.320	78,35
Viviendas secundarias	5	0,61	s.d.	s.d.
Viviendas vacías	45	5,52	s.d.	s.d.
Viviendas unifamiliares (5)	190	23,31	2.315	34,09
Viviendas en edificios de vivienda plurifamiliar (6)	620	76,07	4.460	65,68
Viviendas con superficie menor de 30m ²	0	0,00	75	1,10
Viviendas sin cuarto de aseo con inodoro	0	0,00	75	1,10
Viviendas sin baño o ducha	10	1,31	70	1,03
Viviendas en edificios en estado ruinoso, malo o deficiente	125	15,34	1.920	28,28
Viviendas en edificios anteriores a 1940	0	0,00	s.d.	s.d.
Viviendas en edificios de 4 o más plantas	325	39,88	s.d.	s.d.
Viv. ppls. en edificios de 4 plantas o más sin ascensor	s.d.	s.d.	s.d.	s.d.
Viviendas principales con calefacción individual	s.d.	s.d.	s.d.	s.d.
Viviendas principales con calefacción colectiva	s.d.	s.d.	s.d.	s.d.
Viviendas principales sin calefacción	220	0,00	s.d.	s.d.
Superficie media útil por habitante (m ²)	28,66		35,55	

DATOS SOCIODEMOGRÁFICOS. Sección censal: 4109104065 AEV: 41091022

	Sección censal		AEV	
	Valores absolutos	%	Valores absolutos	%
Población (2011)				
Población total	1.110		15.175	
Población menor de 15 años	160	14,41	2.665	17,56
Población de 16 a 29 años	235	21,17	3.010	19,84
Población de 16 años y más	950	85,59	12.470	82,17
Población de 75 años y más	0	0,00	855	5,63
Población extranjera	15	1,35	1.400	9,23
Población extranjera menor de 15 años	s.d.	s.d.	s.d.	s.d.
Hogares (2011)				
Hogares	425		5.320	
Hogares unipersonales de mayores de 65 años	25	5,88	390	7,33
Hogares con un adulto y uno o más menores	0	0,00	330	6,20
Nivel educativo y situación laboral (2011)				
Población sin estudios	110	11,58	2.955	23,70
Población activa de 16 años o más	605	54,50	8.000	52,72
Población parada 16 años o más	270	44,63	3.555	44,44
Población activa de 16 a 29 años	165	70,21	2.220	73,75
Población parada de 16 a 29 años	75	45,45	s.d.	s.d.
Población ocupada	335	30,18	4.445	29,29
Población ocupada con carácter eventual	0	0,00	10	0,22
Población ocupada no cualificada	80	23,88	1.230	27,67
Edificación y vivienda (2011)				
Viviendas familiares	425		6.790	
Viviendas principales	425	100,00	5.320	78,35
Viviendas secundarias	0	0,00	s.d.	s.d.
Viviendas vacías	0	0,00	s.d.	s.d.
Viviendas unifamiliares (5)	0	0,00	2.315	34,09
Viviendas en edificios de vivienda plurifamiliar (6)	425	100,00	4.460	65,68
Viviendas con superficie menor de 30m ²	0	0,00	75	1,10
Viviendas sin cuarto de aseo con inodoro	0	0,00	75	1,10
Viviendas sin baño o ducha	10	2,35	70	1,03
Viviendas en edificios en estado ruinoso, malo o deficiente	0	0,00	1.920	28,28
Viviendas en edificios anteriores a 1940	0	0,00	s.d.	s.d.
Viviendas en edificios de 4 o más plantas	425	100,00	s.d.	s.d.
Viv. ppls. en edificios de 4 plantas o más sin ascensor	150	35,29	s.d.	s.d.
Viviendas principales con calefacción individual	s.d.	s.d.	s.d.	s.d.
Viviendas principales con calefacción colectiva	s.d.	s.d.	s.d.	s.d.
Viviendas principales sin calefacción	s.d.	s.d.	s.d.	s.d.
Superficie media útil por habitante (m ²)	28,72		35,55	

DATOS SOCIODEMOGRÁFICOS. Sección censal: 4109104066 AEV: 41091022

Población (2011)	Sección censal		AEV	
	Valores absolutos	%	Valores absolutos	%
Población total	2.080		15.175	
Población menor de 15 años	400	19,23	2.665	17,56
Población de 16 a 29 años	470	22,60	3.010	19,84
Población de 16 años y más	1.680	80,77	12.470	82,17
Población de 75 años y más	140	6,73	855	5,63
Población extranjera	275	13,22	1.400	9,23
Población extranjera menor de 15 años	70	17,50	s.d.	s.d.
Hogares (2011)				
Hogares	735		5.320	
Hogares unipersonales de mayores de 65 años	45	6,12	390	7,33
Hogares con un adulto y uno o más menores	65	8,84	330	6,20
Nivel educativo y situación laboral (2011)				
Población sin estudios	175	10,45	2.955	23,70
Población activa de 16 años o más	1.155	55,53	8.000	52,72
Población parada 16 años o más	600	51,95	3.555	44,44
Población activa de 16 a 29 años	340	72,34	2.220	73,75
Población parada de 16 a 29 años	220	64,71	s.d.	s.d.
Población ocupada	555	26,68	4.445	29,29
Población ocupada con carácter eventual	0	0,00	10	0,22
Población ocupada no cualificada	140	25,23	1.230	27,67
Edificación y vivienda (2011)				
Viviendas familiares	1.220		6.790	
Viviendas principales	735	60,25	5.320	78,35
Viviendas secundarias	75	6,15	s.d.	s.d.
Viviendas vacías	415	34,02	s.d.	s.d.
Viviendas unifamiliares (5)	425	34,84	2.315	34,09
Viviendas en edificios de vivienda plurifamiliar (6)	800	65,57	4.460	65,68
Viviendas con superficie menor de 30m ²	35	4,76	75	1,10
Viviendas sin cuarto de aseo con inodoro	30	4,08	75	1,10
Viviendas sin baño o ducha	30	4,08	70	1,03
Viviendas en edificios en estado ruinoso, malo o deficiente	760	62,30	1.920	28,28
Viviendas en edificios anteriores a 1940	s.d.	s.d.	s.d.	s.d.
Viviendas en edificios de 4 o más plantas	180	14,75	s.d.	s.d.
Viv. ppls. en edificios de 4 plantas o más sin ascensor	s.d.	s.d.	s.d.	s.d.
Viviendas principales con calefacción individual	s.d.	s.d.	s.d.	s.d.
Viviendas principales con calefacción colectiva	s.d.	s.d.	s.d.	s.d.
Viviendas principales sin calefacción	180	0,00	s.d.	s.d.
Superficie media útil por habitante (m ²)	46,92		35,55	

INDICADORES DE VULNERABILIDAD AEV: 41091022

	AEV	Municipio	Comunidad Autónoma	España
Vulnerabilidad sociodemográfica				
% de población de 75 años y más años	5,63	8,16	7,32	8,71
% de hogares unipersonales de mayores de 65 años	7,33	10,28	8,65	9,45
% de hogares con un adulto y uno o más menores	6,20	5,55	5,21	4,83
% de población extranjera (7)	9,23	5,13	7,88	11,26
% de población extranjera menor de 15 años (8)	s.d.	3,56	3,56	12,30
Vulnerabilidad socioeconómica				
% de población en paro (IBVU)	44,44	31,66	38,89	29,64
% de población juvenil en paro (9)	s.d.	50,21	53,55	44,81
% de ocupados eventuales	0,22	0,45	26,49	19,35
% de ocupados no cualificados	27,67	9,40	13,54	11,03
% de población sin estudios (IBVU)	23,70	9,38	14,83	10,92
Vulnerabilidad residencial				
% de viviendas con una superficie menor de 30 m ²	1,10	0,32	0,27	0,28
Superficie media útil por habitante (m ²)	35,55	41,06	57,18	51,82
% de viviendas sin cuarto de aseo con inodoro	1,10	0,68	0,58	0,41
% de viviendas sin baño o ducha	1,03	0,36	0,58	0,37
% de viviendas en estado ruinoso, malo o deficiente (IBVU)	28,28	9,88	6,38	6,99
% de viviendas en edificios anteriores a 1940	s.d.	3,34	8,70	13,20
% de viv. ppales. en edificios de 4 o más plantas sin ascensor	s.d.	73,45	26,84	25,50
% de viviendas principales sin calefacción	s.d.	30,72	75,16	43,14

Definiciones y Síntesis Metodológica

ESTE CATÁLOGO REFERIDO A 2011 SÓLO IDENTIFICA ÁREAS ESTADÍSTICAS VULNERABLES (AEV), NO BARRIOS VULNERABLES

ÁREA ESTADÍSTICA VULNERABLE (AEV):

Agrupación de secciones censales colindantes y de cierta homogeneidad urbanística, de entre 3.500 y 15.000 habitantes en las que, al menos, uno de los tres Indicadores Básicos de Vulnerabilidad Urbana (IBVU Estudios, IBVU Vivienda o IBVU Paro) del conjunto supera el valor establecido como referencia de vulnerabilidad.

- IBVU Estudios: Porcentaje de población analfabeta y sin estudios de 16 años o más, sobre el total de población de 16 años o más. Valor de referencia de vulnerabilidad (2011): 16,38%.

- IBVU Vivienda: Porcentaje de viviendas familiares (principales, secundarias, vacías) en edificios en estado ruinoso, malo o deficiente, sobre el total de viviendas familiares (principales, secundarias, vacías). Valor de referencia de vulnerabilidad (2011): 17,50 %.

- IBVU Paro: Porcentaje de la población de 16 años o más en situación de paro, respecto al total de población activa de 16 años o más. Valor de referencia de vulnerabilidad (2011): 42,33 %.

Las Áreas Estadísticas Vulnerables (AEV) son el resultado de un análisis detallado de los tres Indicadores Básicos de Vulnerabilidad Urbana (IBVU) sobre las secciones censales, realizado en gabinete, teniendo en cuenta el soporte urbano real, y por tanto definiendo continuidades, delimitando barreras y realizando, dentro de lo que permite la fotografía aérea, un primer análisis de la homogeneidad morfológica de los espacios.

BARRIO VULNERABLE (BV) (Sólo 2001):

Se entiende por Barrio Vulnerable (BV) un conjunto urbano de cierta homogeneidad y continuidad urbanística, delimitado partiendo siempre de un Área Estadística Vulnerable (AEV), pero perfilando esta delimitación estadística en base a los 3 IBVU mencionados desde el punto de vista urbanístico, buscando por tanto una mayor correspondencia con los tejidos morfológicos de las ciudades. La delimitación de Barrios Vulnerables se realizó sólo en el Catálogo de 2001, partiendo de las Áreas Estadísticas Vulnerables previamente identificadas en 2001, perfilando su delimitación con trabajo de campo y la información aportada por los técnicos municipales contactados en cada Ayuntamiento, quedando definida la delimitación de cada BV en función de estos datos. El Catálogo de 2001 incluía, para cada uno de estos BV una "Descripción Urbanística", que trataba de reflejar su realidad actual tanto urbana como social.

El presente Catálogo de 2011 sólo contempla la delimitación de AEV de 2011, sin que se haya realizado la delimitación de BV ni las correspondientes fichas de "Descripción Urbanística" de 2011. No obstante, y para comparar la evolución de los BV identificados en 2001, en la ficha de cada AEV de 2011 se recoge la delimitación de BV de 2001, si hubiera coincidencia aproximada.

SÍNTESIS METODOLÓGICA (2011):

El cuerpo de estudio del Catálogo de Barrios Vulnerables de 2011 sigue el criterio establecido en los Catálogos anteriores: centrándose en los municipios mayores de 50.000 habitantes y capitales de provincia. De este modo, el ámbito de análisis del Catálogo de 2011 cuenta con un total de 147 ciudades, 8 más que en el Catálogo de 2001 y 30 más que en el Catálogo de 1991.

Los trabajos del Catálogo de 2011, siguen la misma metodología que los de 1991, 2001, y 2006, con la única particularidad de que sólo identifican las Áreas Estadísticas Vulnerables, sin realizar el análisis urbanístico detallado que permitía identificar a partir de ellas los Barrios Vulnerables.

Para su desarrollo se ha partido del análisis de la evolución de los Barrios Vulnerables identificados en 2001, viendo primero si seguían o no siendo vulnerables en el año 2011. Posteriormente, se han identificado las nuevas Áreas Estadísticas Vulnerables no coincidentes con Barrios Vulnerables identificados en el Catálogo de 2001, incluyendo también las ciudades que no contaban con Barrios Vulnerables en 2001.

Una vez identificadas las secciones censales que, en cada una de las fechas de estudio, superan los umbrales de referencia (para uno o varios de los 3 Indicadores Básicos de Vulnerabilidad Urbana IBVU), se procede a agrupar estas secciones en Áreas Estadísticas Vulnerables (AEV).

La metodología detallada completa puede consultarse en:

http://www.fomento.gob.es/MFOM.BarriosVulnerables/static/adjunto/Sintesis_metodologica_general_catalogo_bbv.pdf

NOTAS:

- (5) Viviendas Unifamiliares: Número de viviendas en edificios con uso predominantemente residencial que sólo tienen una vivienda.
- (6) Viviendas en edificios de Vivienda Plurifamiliar: Número de viviendas en edificios con uso predominantemente residencial que tienen más un inmueble. (El Censo de 2011 define Inmueble como: Unidad operativa usada en el cuaderno de recorrido del agente censal, que corresponde, según su uso, a una vivienda o un local. Cada inmueble se corresponde con una combinación diferente de los valores de planta y puerta).
- (7) Porcentaje de Población Extranjera: Porcentaje de personas de nacionalidad extranjera, respecto al total de población. (%)
- (8) Porcentaje de Población Extranjera menor de 15 años: Porcentaje de menores de 15 años de edad con nacionalidad extranjera, respecto al total de población menor de 15 años. (%)
- (9) Porcentaje de Población juvenil en paro: Porcentaje de la población de 16 a 29 años en situación de paro respecto al total de población activa de 16 a 29 años. (%)