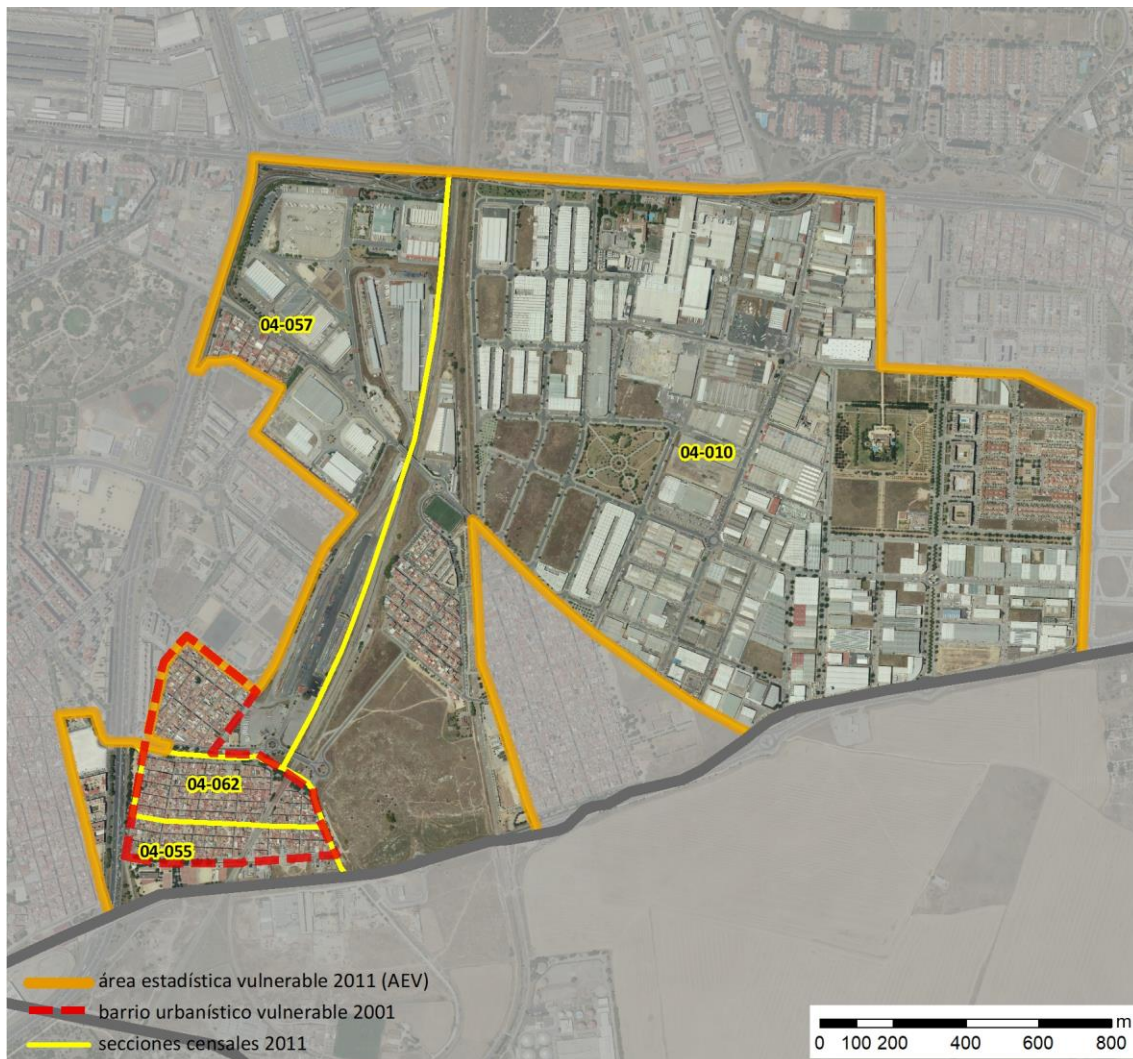


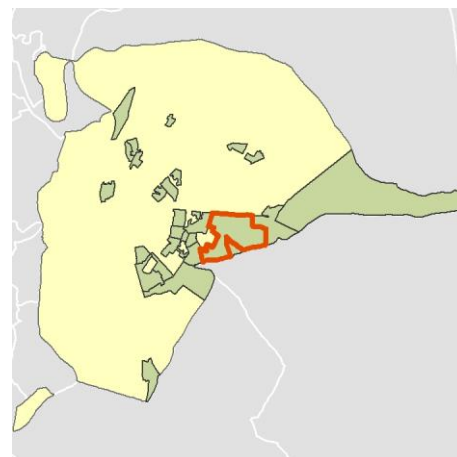
## Ficha AEV (Área Estadística Vulnerable): 41091023



Localización en detalle del AEV

### Datos básicos

Población del AEV	6.630
Viviendas	2.945
Densidad población (pob/Km <sup>2</sup> )	1.978,73
Densidad vivienda (Viv/Ha)	8,79
Superficie (Ha)	335,06
Nº de secciones censales del AEV	4



Localización del AEV dentro del término municipal

### Indicadores básicos de vulnerabilidad (IBVU)

	Valor del AEV	Valor de referencia de vulnerabilidad <sup>(1)</sup>
<b>IBVU Estudios</b> <sup>(2)</sup>	<b>18,17 %</b>	16,38 %
<b>IBVU Viviendas</b> <sup>(3)</sup>	<b>4,58 %</b>	17,50 %
<b>IBVU Paro</b> <sup>(4)</sup>	<b>s.d. %</b>	42,33 %

(1) Valor que se ha tomado como referencia de vulnerabilidad para cada IBVU.

(2) IBVU Estudios: Porcentaje de población analfabeta y sin estudios de 16 años o más, sobre el total de población de 16 años o más.

(3) IBVU Vivienda: Porcentaje de viviendas familiares en edificios en estado ruinoso, malo o deficiente, sobre el total de viviendas familiares.

(4) IBVU Paro: Porcentaje de la población de 16 años o más en situación de paro, respecto al total de población activa de 16 años o más.

DATOS SOCIODEMOGRÁFICOS. Sección censal: 4109104010 AEV: 41091023

Población (2011)	Sección censal		AEV	
	Valores absolutos	%	Valores absolutos	%
Población total	2.090		6.630	
Población menor de 15 años	455	21,77	1.260	19,00
Población de 16 a 29 años	355	16,99	1.180	17,80
Población de 16 años y más	1.630	77,99	5.365	80,92
Población de 75 años y más	0	0,00	75	1,13
Población extranjera	240	11,48	s.d.	s.d.
Población extranjera menor de 15 años	100	21,98	s.d.	s.d.
<b>Hogares (2011)</b>				
Hogares	770		2.405	
Hogares unipersonales de mayores de 65 años	15	1,95	80	3,33
Hogares con un adulto y uno o más menores	15	1,95	170	7,07
<b>Nivel educativo y situación laboral (2011)</b>				
Población sin estudios	190	11,66	975	18,17
Población activa de 16 años o más	1.345	64,35	3.795	57,24
Población parada 16 años o más	505	37,55	s.d.	s.d.
Población activa de 16 a 29 años	220	61,97	900	76,27
Población parada de 16 a 29 años	55	25,00	s.d.	s.d.
Población ocupada	840	40,19	s.d.	s.d.
Población ocupada con carácter eventual	0	0,00	s.d.	s.d.
Población ocupada no cualificada	90	10,71	s.d.	s.d.
<b>Edificación y vivienda (2011)</b>				
Viviendas familiares	1.115		2.945	
Viviendas principales	770	69,06	2.405	81,66
Viviendas secundarias	20	1,79	s.d.	s.d.
Viviendas vacías	325	29,15	s.d.	s.d.
Viviendas unifamiliares (5)	580	52,02	1.790	60,78
Viviendas en edificios de vivienda plurifamiliar (6)	535	47,98	1.155	39,22
Viviendas con superficie menor de 30m <sup>2</sup>	0	0,00	0	0,00
Viviendas sin cuarto de aseo con inodoro	20	2,60	20	0,68
Viviendas sin baño o ducha	0	0,00	0	0,00
Viviendas en edificios en estado ruinoso, malo o deficiente	65	5,83	135	4,58
Viviendas en edificios anteriores a 1940	0	0,00	0	0,00
Viviendas en edificios de 4 o más plantas	150	13,45	s.d.	s.d.
Viv. ppls. en edificios de 4 plantas o más sin ascensor	s.d.	s.d.	s.d.	s.d.
Viviendas principales con calefacción individual	185	24,03	s.d.	s.d.
Viviendas principales con calefacción colectiva	s.d.	s.d.	s.d.	s.d.
Viviendas principales sin calefacción	s.d.	s.d.	s.d.	s.d.
Superficie media útil por habitante (m <sup>2</sup> )	48,01		44,97	

DATOS SOCIODEMOGRÁFICOS. Sección censal: 4109104055 AEV: 41091023

Población (2011)	Sección censal		AEV	
	Valores absolutos	%	Valores absolutos	%
Población total	1.095		6.630	
Población menor de 15 años	245	22,37	1.260	19,00
Población de 16 a 29 años	180	16,44	1.180	17,80
Población de 16 años y más	845	77,17	5.365	80,92
Población de 75 años y más	0	0,00	75	1,13
Población extranjera	s.d.	s.d.	s.d.	s.d.
Población extranjera menor de 15 años	s.d.	s.d.	s.d.	s.d.
<b>Hogares (2011)</b>				
Hogares	350		2.405	
Hogares unipersonales de mayores de 65 años	0	0,00	80	3,33
Hogares con un adulto y uno o más menores	15	4,29	170	7,07
<b>Nivel educativo y situación laboral (2011)</b>				
Población sin estudios	155	18,34	975	18,17
Población activa de 16 años o más	500	45,66	3.795	57,24
Población parada 16 años o más	s.d.	s.d.	s.d.	s.d.
Población activa de 16 a 29 años	125	69,44	900	76,27
Población parada de 16 a 29 años	s.d.	s.d.	s.d.	s.d.
Población ocupada	s.d.	s.d.	s.d.	s.d.
Población ocupada con carácter eventual	s.d.	s.d.	s.d.	s.d.
Población ocupada no cualificada	s.d.	s.d.	s.d.	s.d.
<b>Edificación y vivienda (2011)</b>				
Viviendas familiares	460		2.945	
Viviendas principales	350	76,09	2.405	81,66
Viviendas secundarias	s.d.	s.d.	s.d.	s.d.
Viviendas vacías	s.d.	s.d.	s.d.	s.d.
Viviendas unifamiliares (5)	335	72,83	1.790	60,78
Viviendas en edificios de vivienda plurifamiliar (6)	125	27,17	1.155	39,22
Viviendas con superficie menor de 30m <sup>2</sup>	0	0,00	0	0,00
Viviendas sin cuarto de aseo con inodoro	0	0,00	20	0,68
Viviendas sin baño o ducha	0	0,00	0	0,00
Viviendas en edificios en estado ruinoso, malo o deficiente	50	10,87	135	4,58
Viviendas en edificios anteriores a 1940	0	0,00	0	0,00
Viviendas en edificios de 4 o más plantas	0	0,00	s.d.	s.d.
Viv. ppls. en edificios de 4 plantas o más sin ascensor	s.d.	s.d.	s.d.	s.d.
Viviendas principales con calefacción individual	s.d.	s.d.	s.d.	s.d.
Viviendas principales con calefacción colectiva	s.d.	s.d.	s.d.	s.d.
Viviendas principales sin calefacción	s.d.	s.d.	s.d.	s.d.
Superficie media útil por habitante (m <sup>2</sup> )	48,31		44,97	

DATOS SOCIODEMOGRÁFICOS. Sección censal: 4109104057 AEV: 41091023

	Sección censal		AEV	
	Valores absolutos	%	Valores absolutos	%
<b>Población (2011)</b>				
Población total	1.120		6.630	
Población menor de 15 años	160	14,29	1.260	19,00
Población de 16 a 29 años	165	14,73	1.180	17,80
Población de 16 años y más	960	85,71	5.365	80,92
Población de 75 años y más	0	0,00	75	1,13
Población extranjera	s.d.	s.d.	s.d.	s.d.
Población extranjera menor de 15 años	s.d.	s.d.	s.d.	s.d.
<b>Hogares (2011)</b>				
Hogares	430		2.405	
Hogares unipersonales de mayores de 65 años	15	3,49	80	3,33
Hogares con un adulto y uno o más menores	0	0,00	170	7,07
<b>Nivel educativo y situación laboral (2011)</b>				
Población sin estudios	95	9,90	975	18,17
Población activa de 16 años o más	755	67,41	3.795	57,24
Población parada 16 años o más	225	29,80	s.d.	s.d.
Población activa de 16 a 29 años	150	90,91	900	76,27
Población parada de 16 a 29 años	s.d.	s.d.	s.d.	s.d.
Población ocupada	530	47,32	s.d.	s.d.
Población ocupada con carácter eventual	15	2,83	s.d.	s.d.
Población ocupada no cualificada	30	5,66	s.d.	s.d.
<b>Edificación y vivienda (2011)</b>				
Viviendas familiares	430		2.945	
Viviendas principales	430	100,00	2.405	81,66
Viviendas secundarias	s.d.	s.d.	s.d.	s.d.
Viviendas vacías	s.d.	s.d.	s.d.	s.d.
Viviendas unifamiliares (5)	285	66,28	1.790	60,78
Viviendas en edificios de vivienda plurifamiliar (6)	145	33,72	1.155	39,22
Viviendas con superficie menor de 30m <sup>2</sup>	0	0,00	0	0,00
Viviendas sin cuarto de aseo con inodoro	0	0,00	20	0,68
Viviendas sin baño o ducha	0	0,00	0	0,00
Viviendas en edificios en estado ruinoso, malo o deficiente	0	0,00	135	4,58
Viviendas en edificios anteriores a 1940	0	0,00	0	0,00
Viviendas en edificios de 4 o más plantas	s.d.	s.d.	s.d.	s.d.
Viv. ppls. en edificios de 4 plantas o más sin ascensor	s.d.	s.d.	s.d.	s.d.
Viviendas principales con calefacción individual	s.d.	s.d.	s.d.	s.d.
Viviendas principales con calefacción colectiva	s.d.	s.d.	s.d.	s.d.
Viviendas principales sin calefacción	s.d.	s.d.	s.d.	s.d.
Superficie media útil por habitante (m <sup>2</sup> )	40,31		44,97	

DATOS SOCIODEMOGRÁFICOS. Sección censal: 4109104062 AEV: 41091023

	Sección censal		AEV	
	Valores absolutos	%	Valores absolutos	%
<b>Población (2011)</b>				
Población total	2.325		6.630	
Población menor de 15 años	400	17,20	1.260	19,00
Población de 16 a 29 años	480	20,65	1.180	17,80
Población de 16 años y más	1.930	83,01	5.365	80,92
Población de 75 años y más	75	3,23	75	1,13
Población extranjera	410	17,63	s.d.	s.d.
Población extranjera menor de 15 años	25	6,25	s.d.	s.d.
<b>Hogares (2011)</b>				
Hogares	855		2.405	
Hogares unipersonales de mayores de 65 años	50	5,85	80	3,33
Hogares con un adulto y uno o más menores	140	16,37	170	7,07
<b>Nivel educativo y situación laboral (2011)</b>				
Población sin estudios	535	27,72	975	18,17
Población activa de 16 años o más	1.195	51,40	3.795	57,24
Población parada 16 años o más	550	46,03	s.d.	s.d.
Población activa de 16 a 29 años	405	84,38	900	76,27
Población parada de 16 a 29 años	315	77,78	s.d.	s.d.
Población ocupada	645	27,74	s.d.	s.d.
Población ocupada con carácter eventual	0	0,00	s.d.	s.d.
Población ocupada no cualificada	220	34,11	s.d.	s.d.
<b>Edificación y vivienda (2011)</b>				
Viviendas familiares	940		2.945	
Viviendas principales	855	90,96	2.405	81,66
Viviendas secundarias	0	0,00	s.d.	s.d.
Viviendas vacías	90	9,57	s.d.	s.d.
Viviendas unifamiliares (5)	590	62,77	1.790	60,78
Viviendas en edificios de vivienda plurifamiliar (6)	350	37,23	1.155	39,22
Viviendas con superficie menor de 30m <sup>2</sup>	0	0,00	0	0,00
Viviendas sin cuarto de aseo con inodoro	0	0,00	20	0,68
Viviendas sin baño o ducha	0	0,00	0	0,00
Viviendas en edificios en estado ruinoso, malo o deficiente	20	2,13	135	4,58
Viviendas en edificios anteriores a 1940	0	0,00	0	0,00
Viviendas en edificios de 4 o más plantas	s.d.	s.d.	s.d.	s.d.
Viv. ppls. en edificios de 4 plantas o más sin ascensor	s.d.	s.d.	s.d.	s.d.
Viviendas principales con calefacción individual	s.d.	s.d.	s.d.	s.d.
Viviendas principales con calefacción colectiva	s.d.	s.d.	s.d.	s.d.
Viviendas principales sin calefacción	220	0,00	s.d.	s.d.
Superficie media útil por habitante (m <sup>2</sup> )	38,41		44,97	

INDICADORES DE VULNERABILIDAD AEV: 41091023

	AEV	Municipio	Comunidad Autónoma	España
<b>Vulnerabilidad sociodemográfica</b>				
% de población de 75 años y más años	1,13	8,16	7,32	8,71
% de hogares unipersonales de mayores de 65 años	3,33	10,28	8,65	9,45
% de hogares con un adulto y uno o más menores	7,07	5,55	5,21	4,83
% de población extranjera (7)	s.d.	5,13	7,88	11,26
% de población extranjera menor de 15 años (8)	s.d.	3,56	3,56	12,30
<b>Vulnerabilidad socioeconómica</b>				
% de población en paro (IBVU)	s.d.	31,66	38,89	29,64
% de población juvenil en paro (9)	s.d.	50,21	53,55	44,81
% de ocupados eventuales	s.d.	0,45	26,49	19,35
% de ocupados no cualificados	s.d.	9,40	13,54	11,03
% de población sin estudios (IBVU)	18,17	9,38	14,83	10,92
<b>Vulnerabilidad residencial</b>				
% de viviendas con una superficie menor de 30 m <sup>2</sup>	0,00	0,32	0,27	0,28
Superficie media útil por habitante (m <sup>2</sup> )	44,97	41,06	57,18	51,82
% de viviendas sin cuarto de aseo con inodoro	0,68	0,68	0,58	0,41
% de viviendas sin baño o ducha	0,00	0,36	0,58	0,37
% de viviendas en estado ruinoso, malo o deficiente (IBVU)	4,58	9,88	6,38	6,99
% de viviendas en edificios anteriores a 1940	0,00	3,34	8,70	13,20
% de viv. ppales. en edificios de 4 o más plantas sin ascensor	s.d.	73,45	26,84	25,50
% de viviendas principales sin calefacción	s.d.	30,72	75,16	43,14

## Definiciones y Síntesis Metodológica

ESTE CATÁLOGO REFERIDO A 2011 SÓLO IDENTIFICA ÁREAS ESTADÍSTICAS VULNERABLES (AEV), NO BARRIOS VULNERABLES

### ÁREA ESTADÍSTICA VULNERABLE (AEV):

Agrupación de secciones censales colindantes y de cierta homogeneidad urbanística, de entre 3.500 y 15.000 habitantes en las que, al menos, uno de los tres Indicadores Básicos de Vulnerabilidad Urbana (IBVU Estudios, IBVU Vivienda o IBVU Paro) del conjunto supera el valor establecido como referencia de vulnerabilidad.

- IBVU Estudios: Porcentaje de población analfabeta y sin estudios de 16 años o más, sobre el total de población de 16 años o más. Valor de referencia de vulnerabilidad (2011): 16,38%.

- IBVU Vivienda: Porcentaje de viviendas familiares (principales, secundarias, vacías) en edificios en estado ruinoso, malo o deficiente, sobre el total de viviendas familiares (principales, secundarias, vacías). Valor de referencia de vulnerabilidad (2011): 17,50 %.

- IBVU Paro: Porcentaje de la población de 16 años o más en situación de paro, respecto al total de población activa de 16 años o más. Valor de referencia de vulnerabilidad (2011): 42,33 %.

Las Áreas Estadísticas Vulnerables (AEV) son el resultado de un análisis detallado de los tres Indicadores Básicos de Vulnerabilidad Urbana (IBVU) sobre las secciones censales, realizado en gabinete, teniendo en cuenta el soporte urbano real, y por tanto definiendo continuidades, delimitando barreras y realizando, dentro de lo que permite la fotografía aérea, un primer análisis de la homogeneidad morfológica de los espacios.

### BARRIO VULNERABLE (BV) (Sólo 2001):

Se entiende por Barrio Vulnerable (BV) un conjunto urbano de cierta homogeneidad y continuidad urbanística, delimitado partiendo siempre de un Área Estadística Vulnerable (AEV), pero perfilando esta delimitación estadística en base a los 3 IBVU mencionados desde el punto de vista urbanístico, buscando por tanto una mayor correspondencia con los tejidos morfológicos de las ciudades. La delimitación de Barrios Vulnerables se realizó sólo en el Catálogo de 2001, partiendo de las Áreas Estadísticas Vulnerables previamente identificadas en 2001, perfilando su delimitación con trabajo de campo y la información aportada por los técnicos municipales contactados en cada Ayuntamiento, quedando definida la delimitación de cada BV en función de estos datos. El Catálogo de 2001 incluía, para cada uno de estos BV una "Descripción Urbanística", que trataba de reflejar su realidad actual tanto urbana como social.

El presente Catálogo de 2011 sólo contempla la delimitación de AEV de 2011, sin que se haya realizado la delimitación de BV ni las correspondientes fichas de "Descripción Urbanística" de 2011. No obstante, y para comparar la evolución de los BV identificados en 2001, en la ficha de cada AEV de 2011 se recoge la delimitación de BV de 2001, si hubiera coincidencia aproximada.

### SÍNTESIS METODOLÓGICA (2011):

El cuerpo de estudio del Catálogo de Barrios Vulnerables de 2011 sigue el criterio establecido en los Catálogos anteriores: centrándose en los municipios mayores de 50.000 habitantes y capitales de provincia. De este modo, el ámbito de análisis del Catálogo de 2011 cuenta con un total de 147 ciudades, 8 más que en el Catálogo de 2001 y 30 más que en el Catálogo de 1991.

Los trabajos del Catálogo de 2011, siguen la misma metodología que los de 1991, 2001, y 2006, con la única particularidad de que sólo identifican las Áreas Estadísticas Vulnerables, sin realizar el análisis urbanístico detallado que permitía identificar a partir de ellas los Barrios Vulnerables.

Para su desarrollo se ha partido del análisis de la evolución de los Barrios Vulnerables identificados en 2001, viendo primero si seguían o no siendo vulnerables en el año 2011. Posteriormente, se han identificado las nuevas Áreas Estadísticas Vulnerables no coincidentes con Barrios Vulnerables identificados en el Catálogo de 2001, incluyendo también las ciudades que no contaban con Barrios Vulnerables en 2001.

Una vez identificadas las secciones censales que, en cada una de las fechas de estudio, superan los umbrales de referencia (para uno o varios de los 3 Indicadores Básicos de Vulnerabilidad Urbana IBVU), se procede a agrupar estas secciones en Áreas Estadísticas Vulnerables (AEV).

La metodología detallada completa puede consultarse en:

[http://www.fomento.gob.es/MFOM.BarriosVulnerables/static/adjunto/Sintesis\\_metodologica\\_general\\_catalogo\\_bbv.pdf](http://www.fomento.gob.es/MFOM.BarriosVulnerables/static/adjunto/Sintesis_metodologica_general_catalogo_bbv.pdf)

### NOTAS:

- (5) Viviendas Unifamiliares: Número de viviendas en edificios con uso predominantemente residencial que sólo tienen una vivienda.
- (6) Viviendas en edificios de Vivienda Plurifamiliar: Número de viviendas en edificios con uso predominantemente residencial que tienen más un inmueble. (El Censo de 2011 define Inmueble como: Unidad operativa usada en el cuaderno de recorrido del agente censal, que corresponde, según su uso, a una vivienda o un local. Cada inmueble se corresponde con una combinación diferente de los valores de planta y puerta).
- (7) Porcentaje de Población Extranjera: Porcentaje de personas de nacionalidad extranjera, respecto al total de población. (%)
- (8) Porcentaje de Población Extranjera menor de 15 años: Porcentaje de menores de 15 años de edad con nacionalidad extranjera, respecto al total de población menor de 15 años. (%)
- (9) Porcentaje de Población juvenil en paro: Porcentaje de la población de 16 a 29 años en situación de paro respecto al total de población activa de 16 a 29 años. (%)