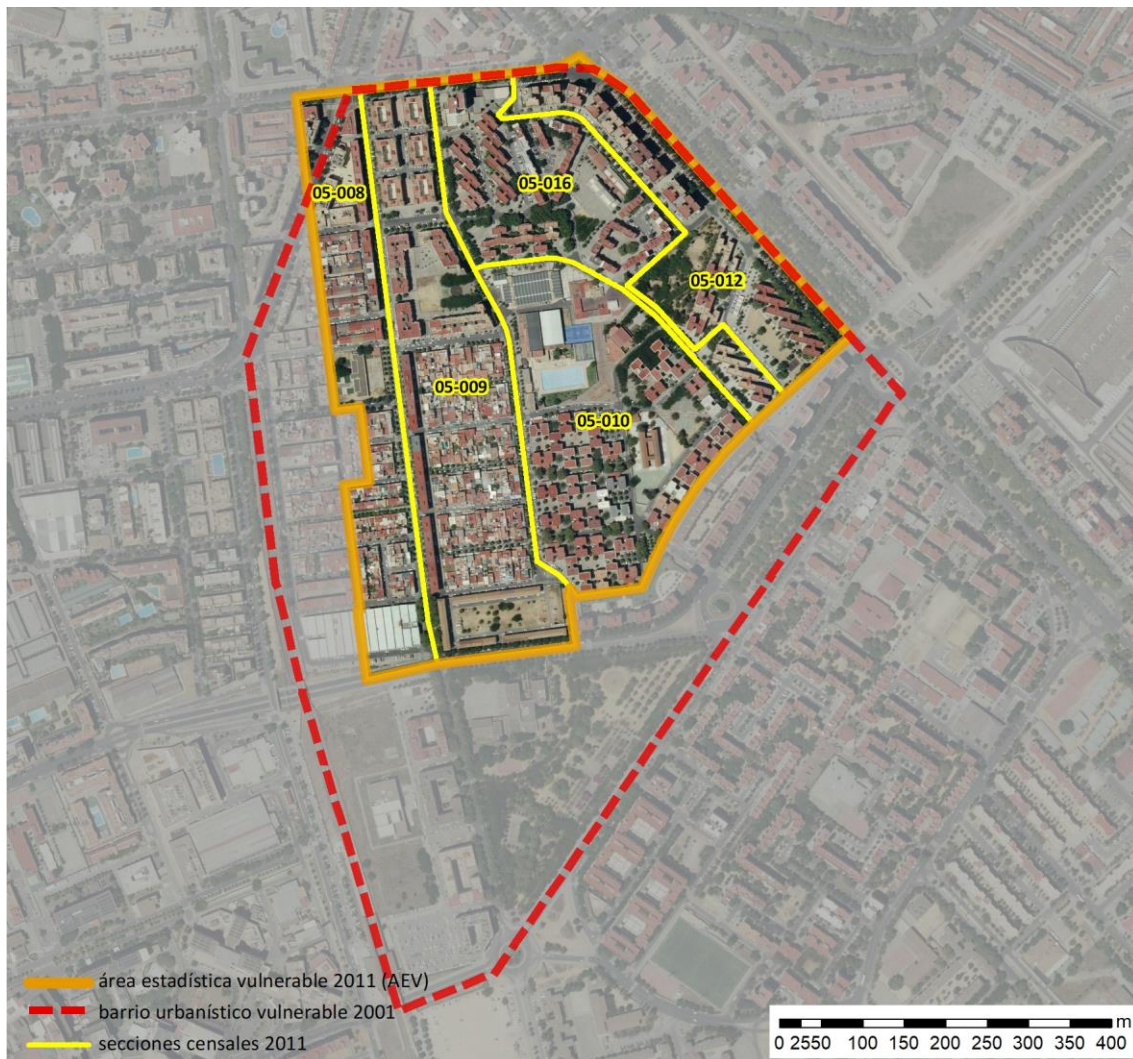


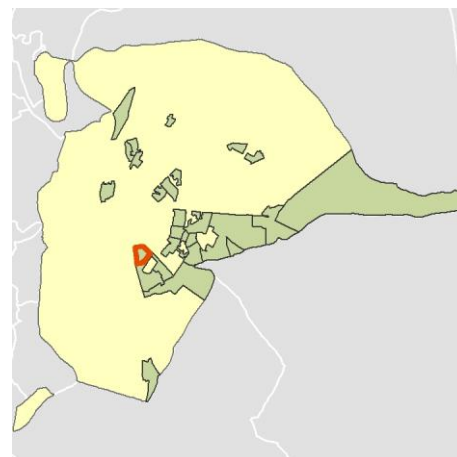
Ficha AEV (Área Estadística Vulnerable): 41091029



Localización en detalle del AEV

Datos básicos

Población del AEV	6.315
Viviendas	3.015
Densidad población (pob/Km ²)	19.728,12
Densidad vivienda (Viv/Ha)	94,19
Superficie (Ha)	32,01
Nº de secciones censales del AEV	5



Localización del AEV dentro del término municipal

Indicadores básicos de vulnerabilidad (IBVU)

	Valor del AEV	Valor de referencia de vulnerabilidad ⁽¹⁾
IBVU Estudios ⁽²⁾	16,79 %	16,38 %
IBVU Viviendas ⁽³⁾	9,78 %	17,50 %
IBVU Paro ⁽⁴⁾	s.d. %	42,33 %

(1) Valor que se ha tomado como referencia de vulnerabilidad para cada IBVU.

(2) IBVU Estudios: Porcentaje de población analfabeta y sin estudios de 16 años o más, sobre el total de población de 16 años o más.

(3) IBVU Vivienda: Porcentaje de viviendas familiares en edificios en estado ruinoso, malo o deficiente, sobre el total de viviendas familiares.

(4) IBVU Paro: Porcentaje de la población de 16 años o más en situación de paro, respecto al total de población activa de 16 años o más.

DATOS SOCIODEMOGRÁFICOS. Sección censal: 4109105008 AEV: 41091029

	Sección censal		AEV	
	Valores absolutos	%	Valores absolutos	%
Población (2011)				
Población total	890		6.315	
Población menor de 15 años	0	0,00	625	9,90
Población de 16 a 29 años	s.d.	s.d.	s.d.	s.d.
Población de 16 años y más	710	79,78	5.420	85,83
Población de 75 años y más	85	9,55	970	15,36
Población extranjera	15	1,69	s.d.	s.d.
Población extranjera menor de 15 años	s.d.	s.d.	s.d.	s.d.
Hogares (2011)				
Hogares	325		2.615	
Hogares unipersonales de mayores de 65 años	40	12,31	665	25,43
Hogares con un adulto y uno o más menores	0	0,00	55	2,10
Nivel educativo y situación laboral (2011)				
Población sin estudios	55	7,75	910	16,79
Población activa de 16 años o más	420	47,19	2.745	43,47
Población parada 16 años o más	60	14,29	s.d.	s.d.
Población activa de 16 a 29 años	s.d.	s.d.	s.d.	s.d.
Población parada de 16 a 29 años	s.d.	s.d.	s.d.	s.d.
Población ocupada	360	40,45	s.d.	s.d.
Población ocupada con carácter eventual	0	0,00	s.d.	s.d.
Población ocupada no cualificada	0	0,00	s.d.	s.d.
Edificación y vivienda (2011)				
Viviendas familiares	405		3.015	
Viviendas principales	325	80,25	2.615	86,73
Viviendas secundarias	s.d.	s.d.	s.d.	s.d.
Viviendas vacías	s.d.	s.d.	s.d.	s.d.
Viviendas unifamiliares (5)	190	46,91	385	12,77
Viviendas en edificios de vivienda plurifamiliar (6)	185	45,68	2.600	86,24
Viviendas con superficie menor de 30m ²	0	0,00	20	s.d.
Viviendas sin cuarto de aseo con inodoro	0	0,00	30	1,00
Viviendas sin baño o ducha	0	0,00	0	0,00
Viviendas en edificios en estado ruinoso, malo o deficiente	70	17,28	295	9,78
Viviendas en edificios anteriores a 1940	0	0,00	0	0,00
Viviendas en edificios de 4 o más plantas	s.d.	s.d.	s.d.	s.d.
Viv. pples. en edificios de 4 plantas o más sin ascensor	s.d.	s.d.	s.d.	s.d.
Viviendas principales con calefacción individual	s.d.	s.d.	s.d.	s.d.
Viviendas principales con calefacción colectiva	s.d.	s.d.	s.d.	s.d.
Viviendas principales sin calefacción	s.d.	s.d.	s.d.	s.d.
Superficie media útil por habitante (m ²)	50,06		35,81	

DATOS SOCIODEMOGRÁFICOS. Sección censal: 4109105009

AEV: 41091029

	Sección censal		AEV	
	Valores absolutos	%	Valores absolutos	%
Población (2011)				
Población total	1.925		6.315	
Población menor de 15 años	280	14,55	625	9,90
Población de 16 a 29 años	450	23,38	s.d.	s.d.
Población de 16 años y más	1.645	85,45	5.420	85,83
Población de 75 años y más	170	8,83	970	15,36
Población extranjera	315	16,36	s.d.	s.d.
Población extranjera menor de 15 años	130	46,43	s.d.	s.d.
Hogares (2011)				
Hogares	670		2.615	
Hogares unipersonales de mayores de 65 años	75	11,19	665	25,43
Hogares con un adulto y uno o más menores	30	4,48	55	2,10
Nivel educativo y situación laboral (2011)				
Población sin estudios	245	14,89	910	16,79
Población activa de 16 años o más	890	46,23	2.745	43,47
Población parada 16 años o más	235	26,40	s.d.	s.d.
Población activa de 16 a 29 años	225	50,00	s.d.	s.d.
Población parada de 16 a 29 años	100	44,44	s.d.	s.d.
Población ocupada	655	34,03	s.d.	s.d.
Población ocupada con carácter eventual	0	0,00	s.d.	s.d.
Población ocupada no cualificada	45	6,87	s.d.	s.d.
Edificación y vivienda (2011)				
Viviendas familiares	830		3.015	
Viviendas principales	670	80,72	2.615	86,73
Viviendas secundarias	45	5,42	s.d.	s.d.
Viviendas vacías	115	13,86	s.d.	s.d.
Viviendas unifamiliares (5)	195	23,49	385	12,77
Viviendas en edificios de vivienda plurifamiliar (6)	635	76,51	2.600	86,24
Viviendas con superficie menor de 30m ²	0	0,00	20	s.d.
Viviendas sin cuarto de aseo con inodoro	0	0,00	30	1,00
Viviendas sin baño o ducha	0	0,00	0	0,00
Viviendas en edificios en estado ruinoso, malo o deficiente	205	24,70	295	9,78
Viviendas en edificios anteriores a 1940	0	0,00	0	0,00
Viviendas en edificios de 4 o más plantas	440	53,01	s.d.	s.d.
Viv. ppls. en edificios de 4 plantas o más sin ascensor	180	26,87	s.d.	s.d.
Viviendas principales con calefacción individual	s.d.	s.d.	s.d.	s.d.
Viviendas principales con calefacción colectiva	s.d.	s.d.	s.d.	s.d.
Viviendas principales sin calefacción	215	0,00	s.d.	s.d.
Superficie media útil por habitante (m ²)	32,34		35,81	

DATOS SOCIODEMOGRÁFICOS. Sección censal: 4109105010

AEV: 41091029

Población (2011)	Sección censal		AEV	
	Valores absolutos	%	Valores absolutos	%
Población total	1.455		6.315	
Población menor de 15 años	235	16,15	625	9,90
Población de 16 a 29 años	295	20,27	s.d.	s.d.
Población de 16 años y más	1.220	83,85	5.420	85,83
Población de 75 años y más	315	21,65	970	15,36
Población extranjera	95	6,53	s.d.	s.d.
Población extranjera menor de 15 años	50	21,28	s.d.	s.d.
Hogares (2011)				
Hogares	605		2.615	
Hogares unipersonales de mayores de 65 años	240	39,67	665	25,43
Hogares con un adulto y uno o más menores	25	4,13	55	2,10
Nivel educativo y situación laboral (2011)				
Población sin estudios	240	19,67	910	16,79
Población activa de 16 años o más	600	41,24	2.745	43,47
Población parada 16 años o más	210	35,00	s.d.	s.d.
Población activa de 16 a 29 años	120	40,68	s.d.	s.d.
Población parada de 16 a 29 años	s.d.	s.d.	s.d.	s.d.
Población ocupada	390	26,80	s.d.	s.d.
Población ocupada con carácter eventual	0	0,00	s.d.	s.d.
Población ocupada no cualificada	85	21,79	s.d.	s.d.
Edificación y vivienda (2011)				
Viviendas familiares	675		3.015	
Viviendas principales	605	89,63	2.615	86,73
Viviendas secundarias	20	2,96	s.d.	s.d.
Viviendas vacías	50	7,41	s.d.	s.d.
Viviendas unifamiliares (5)	0	0,00	385	12,77
Viviendas en edificios de vivienda plurifamiliar (6)	675	100,00	2.600	86,24
Viviendas con superficie menor de 30m ²	0	0,00	20	s.d.
Viviendas sin cuarto de aseo con inodoro	15	2,48	30	1,00
Viviendas sin baño o ducha	0	0,00	0	0,00
Viviendas en edificios en estado ruinoso, malo o deficiente	0	0,00	295	9,78
Viviendas en edificios anteriores a 1940	0	0,00	0	0,00
Viviendas en edificios de 4 o más plantas	675	100,00	s.d.	s.d.
Viv. ppls. en edificios de 4 plantas o más sin ascensor	s.d.	s.d.	s.d.	s.d.
Viviendas principales con calefacción individual	s.d.	s.d.	s.d.	s.d.
Viviendas principales con calefacción colectiva	s.d.	s.d.	s.d.	s.d.
Viviendas principales sin calefacción	s.d.	s.d.	s.d.	s.d.
Superficie media útil por habitante (m ²)	27,84		35,81	

DATOS SOCIODEMOGRÁFICOS. Sección censal: 4109105012 AEV: 41091029

Población (2011)	Sección censal		AEV	
	Valores absolutos	%	Valores absolutos	%
Población total	735		6.315	
Población menor de 15 años	0	0,00	625	9,90
Población de 16 a 29 años	95	12,93	s.d.	s.d.
Población de 16 años y más	645	87,76	5.420	85,83
Población de 75 años y más	135	18,37	970	15,36
Población extranjera	s.d.	s.d.	s.d.	s.d.
Población extranjera menor de 15 años	s.d.	s.d.	s.d.	s.d.
Hogares (2011)				
Hogares	360		2.615	
Hogares unipersonales de mayores de 65 años	110	30,56	665	25,43
Hogares con un adulto y uno o más menores	0	0,00	55	2,10
Nivel educativo y situación laboral (2011)				
Población sin estudios	115	17,83	910	16,79
Población activa de 16 años o más	300	40,82	2.745	43,47
Población parada 16 años o más	s.d.	s.d.	s.d.	s.d.
Población activa de 16 a 29 años	s.d.	s.d.	s.d.	s.d.
Población parada de 16 a 29 años	s.d.	s.d.	s.d.	s.d.
Población ocupada	s.d.	s.d.	s.d.	s.d.
Población ocupada con carácter eventual	s.d.	s.d.	s.d.	s.d.
Población ocupada no cualificada	s.d.	s.d.	s.d.	s.d.
Edificación y vivienda (2011)				
Viviendas familiares	405		3.015	
Viviendas principales	360	88,89	2.615	86,73
Viviendas secundarias	s.d.	s.d.	s.d.	s.d.
Viviendas vacías	s.d.	s.d.	s.d.	s.d.
Viviendas unifamiliares (5)	0	0,00	385	12,77
Viviendas en edificios de vivienda plurifamiliar (6)	405	100,00	2.600	86,24
Viviendas con superficie menor de 30m ²	20	5,56	20	s.d.
Viviendas sin cuarto de aseo con inodoro	15	4,17	30	1,00
Viviendas sin baño o ducha	0	0,00	0	0,00
Viviendas en edificios en estado ruinoso, malo o deficiente	0	0,00	295	9,78
Viviendas en edificios anteriores a 1940	0	0,00	0	0,00
Viviendas en edificios de 4 o más plantas	400	98,77	s.d.	s.d.
Viv. pples. en edificios de 4 plantas o más sin ascensor	0	0,00	s.d.	s.d.
Viviendas principales con calefacción individual	s.d.	s.d.	s.d.	s.d.
Viviendas principales con calefacción colectiva	s.d.	s.d.	s.d.	s.d.
Viviendas principales sin calefacción	s.d.	s.d.	s.d.	s.d.
Superficie media útil por habitante (m ²)	38,57		35,81	

DATOS SOCIODEMOGRÁFICOS. Sección censal: 4109105016 AEV: 41091029

	Sección censal		AEV	
	Valores absolutos	%	Valores absolutos	%
Población (2011)				
Población total	1.310		6.315	
Población menor de 15 años	110	8,40	625	9,90
Población de 16 a 29 años	190	14,50	s.d.	s.d.
Población de 16 años y más	1.200	91,60	5.420	85,83
Población de 75 años y más	265	20,23	970	15,36
Población extranjera	20	1,53	s.d.	s.d.
Población extranjera menor de 15 años	s.d.	s.d.	s.d.	s.d.
Hogares (2011)				
Hogares	655		2.615	
Hogares unipersonales de mayores de 65 años	200	30,53	665	25,43
Hogares con un adulto y uno o más menores	0	0,00	55	2,10
Nivel educativo y situación laboral (2011)				
Población sin estudios	255	21,25	910	16,79
Población activa de 16 años o más	535	40,84	2.745	43,47
Población parada 16 años o más	255	47,66	s.d.	s.d.
Población activa de 16 a 29 años	135	71,05	s.d.	s.d.
Población parada de 16 a 29 años	s.d.	s.d.	s.d.	s.d.
Población ocupada	280	21,37	s.d.	s.d.
Población ocupada con carácter eventual	0	0,00	s.d.	s.d.
Población ocupada no cualificada	145	51,79	s.d.	s.d.
Edificación y vivienda (2011)				
Viviendas familiares	700		3.015	
Viviendas principales	655	93,57	2.615	86,73
Viviendas secundarias	5	0,71	s.d.	s.d.
Viviendas vacías	40	5,71	s.d.	s.d.
Viviendas unifamiliares (5)	0	0,00	385	12,77
Viviendas en edificios de vivienda plurifamiliar (6)	700	100,00	2.600	86,24
Viviendas con superficie menor de 30m ²	0	0,00	20	s.d.
Viviendas sin cuarto de aseo con inodoro	0	0,00	30	1,00
Viviendas sin baño o ducha	0	0,00	0	0,00
Viviendas en edificios en estado ruinoso, malo o deficiente	20	2,86	295	9,78
Viviendas en edificios anteriores a 1940	0	0,00	0	0,00
Viviendas en edificios de 4 o más plantas	700	100,00	s.d.	s.d.
Viv. ppls. en edificios de 4 plantas o más sin ascensor	290	44,27	s.d.	s.d.
Viviendas principales con calefacción individual	s.d.	s.d.	s.d.	s.d.
Viviendas principales con calefacción colectiva	s.d.	s.d.	s.d.	s.d.
Viviendas principales sin calefacción	s.d.	s.d.	s.d.	s.d.
Superficie media útil por habitante (m ²)	32,06		35,81	

INDICADORES DE VULNERABILIDAD AEV: 41091029

	AEV	Municipio	Comunidad Autónoma	España
Vulnerabilidad sociodemográfica				
% de población de 75 años y más años	15,36	8,16	7,32	8,71
% de hogares unipersonales de mayores de 65 años	25,43	10,28	8,65	9,45
% de hogares con un adulto y uno o más menores	2,10	5,55	5,21	4,83
% de población extranjera (7)	s.d.	5,13	7,88	11,26
% de población extranjera menor de 15 años (8)	s.d.	3,56	3,56	12,30
Vulnerabilidad socioeconómica				
% de población en paro (IBVU)	s.d.	31,66	38,89	29,64
% de población juvenil en paro (9)	s.d.	50,21	53,55	44,81
% de ocupados eventuales	s.d.	0,45	26,49	19,35
% de ocupados no cualificados	s.d.	9,40	13,54	11,03
% de población sin estudios (IBVU)	16,79	9,38	14,83	10,92
Vulnerabilidad residencial				
% de viviendas con una superficie menor de 30 m ²	s.d.	0,32	0,27	0,28
Superficie media útil por habitante (m ²)	35,81	41,06	57,18	51,82
% de viviendas sin cuarto de aseo con inodoro	1,00	0,68	0,58	0,41
% de viviendas sin baño o ducha	0,00	0,36	0,58	0,37
% de viviendas en estado ruinoso, malo o deficiente (IBVU)	9,78	9,88	6,38	6,99
% de viviendas en edificios anteriores a 1940	0,00	3,34	8,70	13,20
% de viv. ppales. en edificios de 4 o más plantas sin ascensor	s.d.	73,45	26,84	25,50
% de viviendas principales sin calefacción	s.d.	30,72	75,16	43,14

Definiciones y Síntesis Metodológica

ESTE CATÁLOGO REFERIDO A 2011 SÓLO IDENTIFICA ÁREAS ESTADÍSTICAS VULNERABLES (AEV), NO BARRIOS VULNERABLES

ÁREA ESTADÍSTICA VULNERABLE (AEV):

Agrupación de secciones censales colindantes y de cierta homogeneidad urbanística, de entre 3.500 y 15.000 habitantes en las que, al menos, uno de los tres Indicadores Básicos de Vulnerabilidad Urbana (IBVU Estudios, IBVU Vivienda o IBVU Paro) del conjunto supera el valor establecido como referencia de vulnerabilidad.

- IBVU Estudios: Porcentaje de población analfabeta y sin estudios de 16 años o más, sobre el total de población de 16 años o más. Valor de referencia de vulnerabilidad (2011): 16,38%.

- IBVU Vivienda: Porcentaje de viviendas familiares (principales, secundarias, vacías) en edificios en estado ruinoso, malo o deficiente, sobre el total de viviendas familiares (principales, secundarias, vacías). Valor de referencia de vulnerabilidad (2011): 17,50 %.

- IBVU Paro: Porcentaje de la población de 16 años o más en situación de paro, respecto al total de población activa de 16 años o más. Valor de referencia de vulnerabilidad (2011): 42,33 %.

Las Áreas Estadísticas Vulnerables (AEV) son el resultado de un análisis detallado de los tres Indicadores Básicos de Vulnerabilidad Urbana (IBVU) sobre las secciones censales, realizado en gabinete, teniendo en cuenta el soporte urbano real, y por tanto definiendo continuidades, delimitando barreras y realizando, dentro de lo que permite la fotografía aérea, un primer análisis de la homogeneidad morfológica de los espacios.

BARRIO VULNERABLE (BV) (Sólo 2001):

Se entiende por Barrio Vulnerable (BV) un conjunto urbano de cierta homogeneidad y continuidad urbanística, delimitado partiendo siempre de un Área Estadística Vulnerable (AEV), pero perfilando esta delimitación estadística en base a los 3 IBVU mencionados desde el punto de vista urbanístico, buscando por tanto una mayor correspondencia con los tejidos morfológicos de las ciudades. La delimitación de Barrios Vulnerables se realizó sólo en el Catálogo de 2001, partiendo de las Áreas Estadísticas Vulnerables previamente identificadas en 2001, perfilando su delimitación con trabajo de campo y la información aportada por los técnicos municipales contactados en cada Ayuntamiento, quedando definida la delimitación de cada BV en función de estos datos. El Catálogo de 2001 incluía, para cada uno de estos BV una "Descripción Urbanística", que trataba de reflejar su realidad actual tanto urbana como social.

El presente Catálogo de 2011 sólo contempla la delimitación de AEV de 2011, sin que se haya realizado la delimitación de BV ni las correspondientes fichas de "Descripción Urbanística" de 2011. No obstante, y para comparar la evolución de los BV identificados en 2001, en la ficha de cada AEV de 2011 se recoge la delimitación de BV de 2001, si hubiera coincidencia aproximada.

SÍNTESIS METODOLÓGICA (2011):

El cuerpo de estudio del Catálogo de Barrios Vulnerables de 2011 sigue el criterio establecido en los Catálogos anteriores: centrándose en los municipios mayores de 50.000 habitantes y capitales de provincia. De este modo, el ámbito de análisis del Catálogo de 2011 cuenta con un total de 147 ciudades, 8 más que en el Catálogo de 2001 y 30 más que en el Catálogo de 1991.

Los trabajos del Catálogo de 2011, siguen la misma metodología que los de 1991, 2001, y 2006, con la única particularidad de que sólo identifican las Áreas Estadísticas Vulnerables, sin realizar el análisis urbanístico detallado que permitía identificar a partir de ellas los Barrios Vulnerables.

Para su desarrollo se ha partido del análisis de la evolución de los Barrios Vulnerables identificados en 2001, viendo primero si seguían o no siendo vulnerables en el año 2011. Posteriormente, se han identificado las nuevas Áreas Estadísticas Vulnerables no coincidentes con Barrios Vulnerables identificados en el Catálogo de 2001, incluyendo también las ciudades que no contaban con Barrios Vulnerables en 2001.

Una vez identificadas las secciones censales que, en cada una de las fechas de estudio, superan los umbrales de referencia (para uno o varios de los 3 Indicadores Básicos de Vulnerabilidad Urbana IBVU), se procede a agrupar estas secciones en Áreas Estadísticas Vulnerables (AEV).

La metodología detallada completa puede consultarse en:

http://www.fomento.gob.es/MFOM.BarriosVulnerables/static/adjunto/Sintesis_metodologica_general_catalogo_bbv.pdf

NOTAS:

- (5) Viviendas Unifamiliares: Número de viviendas en edificios con uso predominantemente residencial que sólo tienen una vivienda.
- (6) Viviendas en edificios de Vivienda Plurifamiliar: Número de viviendas en edificios con uso predominantemente residencial que tienen más un inmueble. (El Censo de 2011 define Inmueble como: Unidad operativa usada en el cuaderno de recorrido del agente censal, que corresponde, según su uso, a una vivienda o un local. Cada inmueble se corresponde con una combinación diferente de los valores de planta y puerta).
- (7) Porcentaje de Población Extranjera: Porcentaje de personas de nacionalidad extranjera, respecto al total de población. (%)
- (8) Porcentaje de Población Extranjera menor de 15 años: Porcentaje de menores de 15 años de edad con nacionalidad extranjera, respecto al total de población menor de 15 años. (%)
- (9) Porcentaje de Población juvenil en paro: Porcentaje de la población de 16 a 29 años en situación de paro respecto al total de población activa de 16 a 29 años. (%)