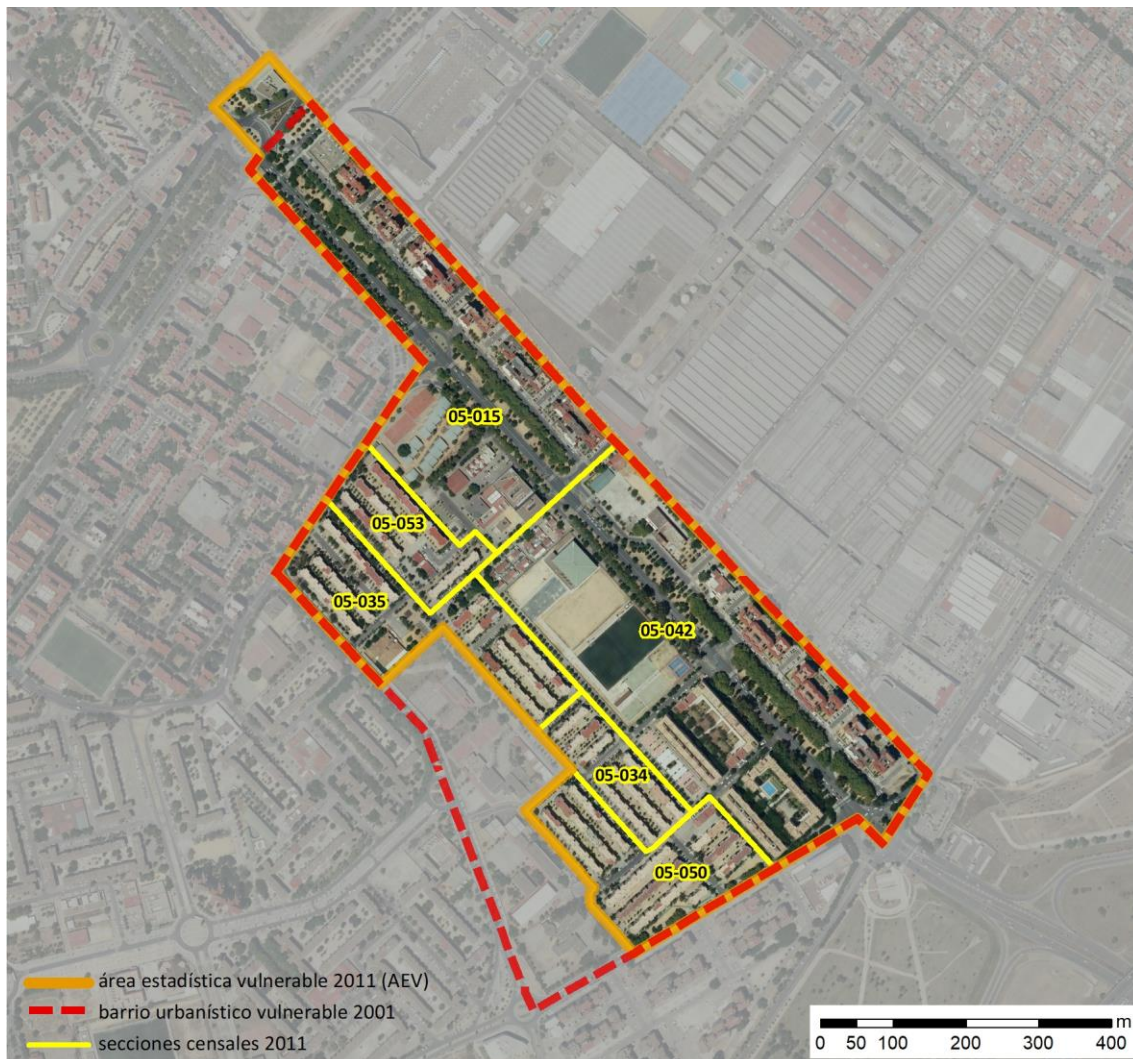


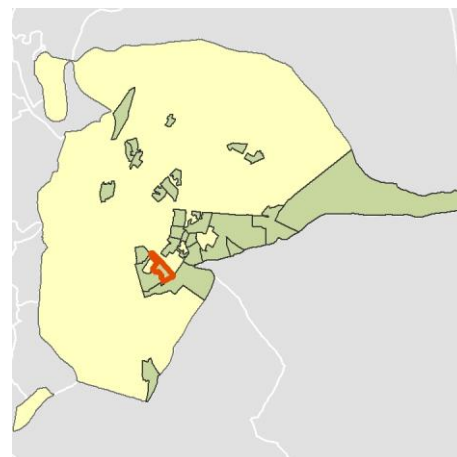
Ficha AEV (Área Estadística Vulnerable): 41091032



Localización en detalle del AEV

Datos básicos

Población del AEV	6.600
Viviendas	2.680
Densidad población (pob/Km ²)	16.513,72
Densidad vivienda (Viv/Ha)	67,06
Superficie (Ha)	39,97
Nº de secciones censales del AEV	6



Localización del AEV dentro del término municipal

Indicadores básicos de vulnerabilidad (IBVU)

	Valor del AEV	Valor de referencia de vulnerabilidad ⁽¹⁾
IBVU Estudios ⁽²⁾	16,65 %	16,38 %
IBVU Viviendas ⁽³⁾	4,48 %	17,50 %
IBVU Paro ⁽⁴⁾	s.d. %	42,33 %

(1) Valor que se ha tomado como referencia de vulnerabilidad para cada IBVU.

(2) IBVU Estudios: Porcentaje de población analfabeta y sin estudios de 16 años o más, sobre el total de población de 16 años o más.

(3) IBVU Vivienda: Porcentaje de viviendas familiares en edificios en estado ruinoso, malo o deficiente, sobre el total de viviendas familiares.

(4) IBVU Paro: Porcentaje de la población de 16 años o más en situación de paro, respecto al total de población activa de 16 años o más.

DATOS SOCIODEMOGRÁFICOS. Sección censal: 4109105015 AEV: 41091032

	Sección censal		AEV	
	Valores absolutos	%	Valores absolutos	%
Población (2011)				
Población total	1.230		6.600	
Población menor de 15 años	40	3,25	500	7,58
Población de 16 a 29 años	210	17,07	s.d.	s.d.
Población de 16 años y más	1.190	96,75	5.465	82,80
Población de 75 años y más	150	12,20	325	4,92
Población extranjera	20	1,63	s.d.	s.d.
Población extranjera menor de 15 años	s.d.	s.d.	s.d.	s.d.
Hogares (2011)				
Hogares	500		2.405	
Hogares unipersonales de mayores de 65 años	60	12,00	195	8,11
Hogares con un adulto y uno o más menores	20	4,00	240	9,98
Nivel educativo y situación laboral (2011)				
Población sin estudios	265	22,27	910	16,65
Población activa de 16 años o más	550	44,72	3.450	52,27
Población parada 16 años o más	180	32,73	s.d.	s.d.
Población activa de 16 a 29 años	155	73,81	s.d.	s.d.
Población parada de 16 a 29 años	65	41,94	s.d.	s.d.
Población ocupada	370	30,08	s.d.	s.d.
Población ocupada con carácter eventual	0	0,00	s.d.	s.d.
Población ocupada no cualificada	75	20,27	s.d.	s.d.
Edificación y vivienda (2011)				
Viviendas familiares	520		2.680	
Viviendas principales	500	96,15	2.405	89,74
Viviendas secundarias	0	0,00	s.d.	s.d.
Viviendas vacías	20	3,85	s.d.	s.d.
Viviendas unifamiliares (5)	0	0,00	0	0,00
Viviendas en edificios de vivienda plurifamiliar (6)	520	100,00	2.655	99,07
Viviendas con superficie menor de 30m ²	0	0,00	0	0,00
Viviendas sin cuarto de aseo con inodoro	0	0,00	55	2,05
Viviendas sin baño o ducha	0	0,00	35	1,31
Viviendas en edificios en estado ruinoso, malo o deficiente	0	0,00	120	4,48
Viviendas en edificios anteriores a 1940	0	0,00	0	0,00
Viviendas en edificios de 4 o más plantas	500	96,15	2.660	99,25
Viv. ppls. en edificios de 4 plantas o más sin ascensor	0	0,00	s.d.	s.d.
Viviendas principales con calefacción individual	s.d.	s.d.	s.d.	s.d.
Viviendas principales con calefacción colectiva	s.d.	s.d.	s.d.	s.d.
Viviendas principales sin calefacción	165	0,00	s.d.	s.d.
Superficie media útil por habitante (m ²)	42,28		31,81	

DATOS SOCIODEMOGRÁFICOS. Sección censal: 4109105034 AEV: 41091032

	Sección censal		AEV	
	Valores absolutos	%	Valores absolutos	%
Población (2011)				
Población total	750		6.600	
Población menor de 15 años	0	0,00	500	7,58
Población de 16 a 29 años	150	20,00	s.d.	s.d.
Población de 16 años y más	550	73,33	5.465	82,80
Población de 75 años y más	0	0,00	325	4,92
Población extranjera	140	18,67	s.d.	s.d.
Población extranjera menor de 15 años	s.d.	s.d.	s.d.	s.d.
Hogares (2011)				
Hogares	250		2.405	
Hogares unipersonales de mayores de 65 años	10	4,00	195	8,11
Hogares con un adulto y uno o más menores	30	12,00	240	9,98
Nivel educativo y situación laboral (2011)				
Población sin estudios	115	20,72	910	16,65
Población activa de 16 años o más	450	60,00	3.450	52,27
Población parada 16 años o más	265	58,89	s.d.	s.d.
Población activa de 16 a 29 años	130	86,67	s.d.	s.d.
Población parada de 16 a 29 años	s.d.	s.d.	s.d.	s.d.
Población ocupada	185	24,67	s.d.	s.d.
Población ocupada con carácter eventual	0	0,00	s.d.	s.d.
Población ocupada no cualificada	95	51,35	s.d.	s.d.
Edificación y vivienda (2011)				
Viviendas familiares	250		2.680	
Viviendas principales	250	100,00	2.405	89,74
Viviendas secundarias	s.d.	s.d.	s.d.	s.d.
Viviendas vacías	s.d.	s.d.	s.d.	s.d.
Viviendas unifamiliares (5)	0	0,00	0	0,00
Viviendas en edificios de vivienda plurifamiliar (6)	250	100,00	2.655	99,07
Viviendas con superficie menor de 30m ²	0	0,00	0	0,00
Viviendas sin cuarto de aseo con inodoro	30	12,00	55	2,05
Viviendas sin baño o ducha	0	0,00	35	1,31
Viviendas en edificios en estado ruinoso, malo o deficiente	120	48,00	120	4,48
Viviendas en edificios anteriores a 1940	0	0,00	0	0,00
Viviendas en edificios de 4 o más plantas	250	100,00	2.660	99,25
Viv. ppls. en edificios de 4 plantas o más sin ascensor	s.d.	s.d.	s.d.	s.d.
Viviendas principales con calefacción individual	s.d.	s.d.	s.d.	s.d.
Viviendas principales con calefacción colectiva	s.d.	s.d.	s.d.	s.d.
Viviendas principales sin calefacción	s.d.	s.d.	s.d.	s.d.
Superficie media útil por habitante (m ²)	23,33		31,81	

DATOS SOCIODEMOGRÁFICOS. Sección censal: 4109105035 AEV: 41091032

	Sección censal		AEV	
	Valores absolutos	%	Valores absolutos	%
Población (2011)				
Población total	920		6.600	
Población menor de 15 años	0	0,00	500	7,58
Población de 16 a 29 años	170	18,48	s.d.	s.d.
Población de 16 años y más	775	84,24	5.465	82,80
Población de 75 años y más	0	0,00	325	4,92
Población extranjera	s.d.	s.d.	s.d.	s.d.
Población extranjera menor de 15 años	s.d.	s.d.	s.d.	s.d.
Hogares (2011)				
Hogares	375		2.405	
Hogares unipersonales de mayores de 65 años	40	10,67	195	8,11
Hogares con un adulto y uno o más menores	60	16,00	240	9,98
Nivel educativo y situación laboral (2011)				
Población sin estudios	165	21,29	910	16,65
Población activa de 16 años o más	505	54,89	3.450	52,27
Población parada 16 años o más	230	45,54	s.d.	s.d.
Población activa de 16 a 29 años	120	70,59	s.d.	s.d.
Población parada de 16 a 29 años	s.d.	s.d.	s.d.	s.d.
Población ocupada	275	29,89	s.d.	s.d.
Población ocupada con carácter eventual	0	0,00	s.d.	s.d.
Población ocupada no cualificada	60	21,82	s.d.	s.d.
Edificación y vivienda (2011)				
Viviendas familiares	445		2.680	
Viviendas principales	375	84,27	2.405	89,74
Viviendas secundarias	s.d.	s.d.	s.d.	s.d.
Viviendas vacías	s.d.	s.d.	s.d.	s.d.
Viviendas unifamiliares (5)	0	0,00	0	0,00
Viviendas en edificios de vivienda plurifamiliar (6)	445	100,00	2.655	99,07
Viviendas con superficie menor de 30m ²	0	0,00	0	0,00
Viviendas sin cuarto de aseo con inodoro	10	2,67	55	2,05
Viviendas sin baño o ducha	0	0,00	35	1,31
Viviendas en edificios en estado ruinoso, malo o deficiente	0	0,00	120	4,48
Viviendas en edificios anteriores a 1940	0	0,00	0	0,00
Viviendas en edificios de 4 o más plantas	445	100,00	2.660	99,25
Viv. pples. en edificios de 4 plantas o más sin ascensor	s.d.	s.d.	s.d.	s.d.
Viviendas principales con calefacción individual	s.d.	s.d.	s.d.	s.d.
Viviendas principales con calefacción colectiva	s.d.	s.d.	s.d.	s.d.
Viviendas principales sin calefacción	s.d.	s.d.	s.d.	s.d.
Superficie media útil por habitante (m ²)	33,86		31,81	

DATOS SOCIODEMOGRÁFICOS. Sección censal: 4109105042 AEV: 41091032

Población (2011)	Sección censal		AEV	
	Valores absolutos	%	Valores absolutos	%
Población total	2.115		6.600	
Población menor de 15 años	460	21,75	500	7,58
Población de 16 a 29 años	470	22,22	s.d.	s.d.
Población de 16 años y más	1.655	78,25	5.465	82,80
Población de 75 años y más	65	3,07	325	4,92
Población extranjera	65	3,07	s.d.	s.d.
Población extranjera menor de 15 años	s.d.	s.d.	s.d.	s.d.
Hogares (2011)				
Hogares	735		2.405	
Hogares unipersonales de mayores de 65 años	15	2,04	195	8,11
Hogares con un adulto y uno o más menores	60	8,16	240	9,98
Nivel educativo y situación laboral (2011)				
Población sin estudios	110	6,65	910	16,65
Población activa de 16 años o más	1.185	56,03	3.450	52,27
Población parada 16 años o más	560	47,26	s.d.	s.d.
Población activa de 16 a 29 años	315	67,02	s.d.	s.d.
Población parada de 16 a 29 años	130	41,27	s.d.	s.d.
Población ocupada	625	29,55	s.d.	s.d.
Población ocupada con carácter eventual	0	0,00	s.d.	s.d.
Población ocupada no cualificada	195	31,20	s.d.	s.d.
Edificación y vivienda (2011)				
Viviendas familiares	850		2.680	
Viviendas principales	735	86,47	2.405	89,74
Viviendas secundarias	45	5,29	s.d.	s.d.
Viviendas vacías	70	8,24	s.d.	s.d.
Viviendas unifamiliares (5)	0	0,00	0	0,00
Viviendas en edificios de vivienda plurifamiliar (6)	850	100,00	2.655	99,07
Viviendas con superficie menor de 30m ²	0	0,00	0	0,00
Viviendas sin cuarto de aseo con inodoro	0	0,00	55	2,05
Viviendas sin baño o ducha	0	0,00	35	1,31
Viviendas en edificios en estado ruinoso, malo o deficiente	0	0,00	120	4,48
Viviendas en edificios anteriores a 1940	0	0,00	0	0,00
Viviendas en edificios de 4 o más plantas	850	100,00	2.660	99,25
Viv. ppls. en edificios de 4 plantas o más sin ascensor	0	0,00	s.d.	s.d.
Viviendas principales con calefacción individual	s.d.	s.d.	s.d.	s.d.
Viviendas principales con calefacción colectiva	s.d.	s.d.	s.d.	s.d.
Viviendas principales sin calefacción	s.d.	s.d.	s.d.	s.d.
Superficie media útil por habitante (m ²)	34,16		31,81	

DATOS SOCIODEMOGRÁFICOS. Sección censal: 4109105050 AEV: 41091032

	Sección censal		AEV	
	Valores absolutos	%	Valores absolutos	%
Población (2011)				
Población total	915		6.600	
Población menor de 15 años	0	0,00	500	7,58
Población de 16 a 29 años	205	22,40	s.d.	s.d.
Población de 16 años y más	770	84,15	5.465	82,80
Población de 75 años y más	110	12,02	325	4,92
Población extranjera	s.d.	s.d.	s.d.	s.d.
Población extranjera menor de 15 años	s.d.	s.d.	s.d.	s.d.
Hogares (2011)				
Hogares	290		2.405	
Hogares unipersonales de mayores de 65 años	15	5,17	195	8,11
Hogares con un adulto y uno o más menores	70	24,14	240	9,98
Nivel educativo y situación laboral (2011)				
Población sin estudios	185	24,03	910	16,65
Población activa de 16 años o más	450	49,18	3.450	52,27
Población parada 16 años o más	s.d.	s.d.	s.d.	s.d.
Población activa de 16 a 29 años	190	92,68	s.d.	s.d.
Población parada de 16 a 29 años	s.d.	s.d.	s.d.	s.d.
Población ocupada	s.d.	s.d.	s.d.	s.d.
Población ocupada con carácter eventual	s.d.	s.d.	s.d.	s.d.
Población ocupada no cualificada	s.d.	s.d.	s.d.	s.d.
Edificación y vivienda (2011)				
Viviendas familiares	290		2.680	
Viviendas principales	290	100,00	2.405	89,74
Viviendas secundarias	s.d.	s.d.	s.d.	s.d.
Viviendas vacías	s.d.	s.d.	s.d.	s.d.
Viviendas unifamiliares (5)	0	0,00	0	0,00
Viviendas en edificios de vivienda plurifamiliar (6)	265	91,38	2.655	99,07
Viviendas con superficie menor de 30m ²	0	0,00	0	0,00
Viviendas sin cuarto de aseo con inodoro	15	5,17	55	2,05
Viviendas sin baño o ducha	0	0,00	35	1,31
Viviendas en edificios en estado ruinoso, malo o deficiente	0	0,00	120	4,48
Viviendas en edificios anteriores a 1940	0	0,00	0	0,00
Viviendas en edificios de 4 o más plantas	290	100,00	2.660	99,25
Viv. pples. en edificios de 4 plantas o más sin ascensor	s.d.	s.d.	s.d.	s.d.
Viviendas principales con calefacción individual	s.d.	s.d.	s.d.	s.d.
Viviendas principales con calefacción colectiva	s.d.	s.d.	s.d.	s.d.
Viviendas principales sin calefacción	s.d.	s.d.	s.d.	s.d.
Superficie media útil por habitante (m ²)	23,77		31,81	

DATOS SOCIODEMOGRÁFICOS. Sección censal: 4109105053 AEV: 41091032

	Sección censal		AEV	
	Valores absolutos	%	Valores absolutos	%
Población (2011)				
Población total	670		6.600	
Población menor de 15 años	0	0,00	500	7,58
Población de 16 a 29 años	s.d.	s.d.	s.d.	s.d.
Población de 16 años y más	525	78,36	5.465	82,80
Población de 75 años y más	0	0,00	325	4,92
Población extranjera	110	16,42	s.d.	s.d.
Población extranjera menor de 15 años	s.d.	s.d.	s.d.	s.d.
Hogares (2011)				
Hogares	255		2.405	
Hogares unipersonales de mayores de 65 años	55	21,57	195	8,11
Hogares con un adulto y uno o más menores	0	0,00	240	9,98
Nivel educativo y situación laboral (2011)				
Población sin estudios	70	13,46	910	16,65
Población activa de 16 años o más	310	46,27	3.450	52,27
Población parada 16 años o más	s.d.	s.d.	s.d.	s.d.
Población activa de 16 a 29 años	s.d.	s.d.	s.d.	s.d.
Población parada de 16 a 29 años	s.d.	s.d.	s.d.	s.d.
Población ocupada	s.d.	s.d.	s.d.	s.d.
Población ocupada con carácter eventual	s.d.	s.d.	s.d.	s.d.
Población ocupada no cualificada	s.d.	s.d.	s.d.	s.d.
Edificación y vivienda (2011)				
Viviendas familiares	325		2.680	
Viviendas principales	255	78,46	2.405	89,74
Viviendas secundarias	s.d.	s.d.	s.d.	s.d.
Viviendas vacías	s.d.	s.d.	s.d.	s.d.
Viviendas unifamiliares (5)	0	0,00	0	0,00
Viviendas en edificios de vivienda plurifamiliar (6)	325	100,00	2.655	99,07
Viviendas con superficie menor de 30m ²	0	0,00	0	0,00
Viviendas sin cuarto de aseo con inodoro	0	0,00	55	2,05
Viviendas sin baño o ducha	35	13,73	35	1,31
Viviendas en edificios en estado ruinoso, malo o deficiente	0	0,00	120	4,48
Viviendas en edificios anteriores a 1940	0	0,00	0	0,00
Viviendas en edificios de 4 o más plantas	325	100,00	2.660	99,25
Viv. ppls. en edificios de 4 plantas o más sin ascensor	s.d.	s.d.	s.d.	s.d.
Viviendas principales con calefacción individual	s.d.	s.d.	s.d.	s.d.
Viviendas principales con calefacción colectiva	s.d.	s.d.	s.d.	s.d.
Viviendas principales sin calefacción	s.d.	s.d.	s.d.	s.d.
Superficie media útil por habitante (m ²)	33,96		31,81	

INDICADORES DE VULNERABILIDAD AEV: 41091032

	AEV	Municipio	Comunidad Autónoma	España
Vulnerabilidad sociodemográfica				
% de población de 75 años y más años	4,92	8,16	7,32	8,71
% de hogares unipersonales de mayores de 65 años	8,11	10,28	8,65	9,45
% de hogares con un adulto y uno o más menores	9,98	5,55	5,21	4,83
% de población extranjera (7)	s.d.	5,13	7,88	11,26
% de población extranjera menor de 15 años (8)	s.d.	3,56	3,56	12,30
Vulnerabilidad socioeconómica				
% de población en paro (IBVU)	s.d.	31,66	38,89	29,64
% de población juvenil en paro (9)	s.d.	50,21	53,55	44,81
% de ocupados eventuales	s.d.	0,45	26,49	19,35
% de ocupados no cualificados	s.d.	9,40	13,54	11,03
% de población sin estudios (IBVU)	16,65	9,38	14,83	10,92
Vulnerabilidad residencial				
% de viviendas con una superficie menor de 30 m ²	0,00	0,32	0,27	0,28
Superficie media útil por habitante (m ²)	31,81	41,06	57,18	51,82
% de viviendas sin cuarto de aseo con inodoro	2,05	0,68	0,58	0,41
% de viviendas sin baño o ducha	1,31	0,36	0,58	0,37
% de viviendas en estado ruinoso, malo o deficiente (IBVU)	4,48	9,88	6,38	6,99
% de viviendas en edificios anteriores a 1940	0,00	3,34	8,70	13,20
% de viv. ppales. en edificios de 4 o más plantas sin ascensor	s.d.	73,45	26,84	25,50
% de viviendas principales sin calefacción	s.d.	30,72	75,16	43,14

Definiciones y Síntesis Metodológica

ESTE CATÁLOGO REFERIDO A 2011 SÓLO IDENTIFICA ÁREAS ESTADÍSTICAS VULNERABLES (AEV), NO BARRIOS VULNERABLES

ÁREA ESTADÍSTICA VULNERABLE (AEV):

Agrupación de secciones censales colindantes y de cierta homogeneidad urbanística, de entre 3.500 y 15.000 habitantes en las que, al menos, uno de los tres Indicadores Básicos de Vulnerabilidad Urbana (IBVU Estudios, IBVU Vivienda o IBVU Paro) del conjunto supera el valor establecido como referencia de vulnerabilidad.

- IBVU Estudios: Porcentaje de población analfabeta y sin estudios de 16 años o más, sobre el total de población de 16 años o más. Valor de referencia de vulnerabilidad (2011): 16,38%.

- IBVU Vivienda: Porcentaje de viviendas familiares (principales, secundarias, vacías) en edificios en estado ruinoso, malo o deficiente, sobre el total de viviendas familiares (principales, secundarias, vacías). Valor de referencia de vulnerabilidad (2011): 17,50 %.

- IBVU Paro: Porcentaje de la población de 16 años o más en situación de paro, respecto al total de población activa de 16 años o más. Valor de referencia de vulnerabilidad (2011): 42,33 %.

Las Áreas Estadísticas Vulnerables (AEV) son el resultado de un análisis detallado de los tres Indicadores Básicos de Vulnerabilidad Urbana (IBVU) sobre las secciones censales, realizado en gabinete, teniendo en cuenta el soporte urbano real, y por tanto definiendo continuidades, delimitando barreras y realizando, dentro de lo que permite la fotografía aérea, un primer análisis de la homogeneidad morfológica de los espacios.

BARRIO VULNERABLE (BV) (Sólo 2001):

Se entiende por Barrio Vulnerable (BV) un conjunto urbano de cierta homogeneidad y continuidad urbanística, delimitado partiendo siempre de un Área Estadística Vulnerable (AEV), pero perfilando esta delimitación estadística en base a los 3 IBVU mencionados desde el punto de vista urbanístico, buscando por tanto una mayor correspondencia con los tejidos morfológicos de las ciudades. La delimitación de Barrios Vulnerables se realizó sólo en el Catálogo de 2001, partiendo de las Áreas Estadísticas Vulnerables previamente identificadas en 2001, perfilando su delimitación con trabajo de campo y la información aportada por los técnicos municipales contactados en cada Ayuntamiento, quedando definida la delimitación de cada BV en función de estos datos. El Catálogo de 2001 incluía, para cada uno de estos BV una "Descripción Urbanística", que trataba de reflejar su realidad actual tanto urbana como social.

El presente Catálogo de 2011 sólo contempla la delimitación de AEV de 2011, sin que se haya realizado la delimitación de BV ni las correspondientes fichas de "Descripción Urbanística" de 2011. No obstante, y para comparar la evolución de los BV identificados en 2001, en la ficha de cada AEV de 2011 se recoge la delimitación de BV de 2001, si hubiera coincidencia aproximada.

SÍNTESIS METODOLÓGICA (2011):

El cuerpo de estudio del Catálogo de Barrios Vulnerables de 2011 sigue el criterio establecido en los Catálogos anteriores: centrándose en los municipios mayores de 50.000 habitantes y capitales de provincia. De este modo, el ámbito de análisis del Catálogo de 2011 cuenta con un total de 147 ciudades, 8 más que en el Catálogo de 2001 y 30 más que en el Catálogo de 1991.

Los trabajos del Catálogo de 2011, siguen la misma metodología que los de 1991, 2001, y 2006, con la única particularidad de que sólo identifican las Áreas Estadísticas Vulnerables, sin realizar el análisis urbanístico detallado que permitía identificar a partir de ellas los Barrios Vulnerables.

Para su desarrollo se ha partido del análisis de la evolución de los Barrios Vulnerables identificados en 2001, viendo primero si seguían o no siendo vulnerables en el año 2011. Posteriormente, se han identificado las nuevas Áreas Estadísticas Vulnerables no coincidentes con Barrios Vulnerables identificados en el Catálogo de 2001, incluyendo también las ciudades que no contaban con Barrios Vulnerables en 2001.

Una vez identificadas las secciones censales que, en cada una de las fechas de estudio, superan los umbrales de referencia (para uno o varios de los 3 Indicadores Básicos de Vulnerabilidad Urbana IBVU), se procede a agrupar estas secciones en Áreas Estadísticas Vulnerables (AEV).

La metodología detallada completa puede consultarse en:

http://www.fomento.gob.es/MFOM.BarriosVulnerables/static/adjunto/Sintesis_metodologica_general_catalogo_bbv.pdf

NOTAS:

- (5) Viviendas Unifamiliares: Número de viviendas en edificios con uso predominantemente residencial que sólo tienen una vivienda.
- (6) Viviendas en edificios de Vivienda Plurifamiliar: Número de viviendas en edificios con uso predominantemente residencial que tienen más un inmueble. (El Censo de 2011 define Inmueble como: Unidad operativa usada en el cuaderno de recorrido del agente censal, que corresponde, según su uso, a una vivienda o un local. Cada inmueble se corresponde con una combinación diferente de los valores de planta y puerta).
- (7) Porcentaje de Población Extranjera: Porcentaje de personas de nacionalidad extranjera, respecto al total de población. (%)
- (8) Porcentaje de Población Extranjera menor de 15 años: Porcentaje de menores de 15 años de edad con nacionalidad extranjera, respecto al total de población menor de 15 años. (%)
- (9) Porcentaje de Población juvenil en paro: Porcentaje de la población de 16 a 29 años en situación de paro respecto al total de población activa de 16 a 29 años. (%)