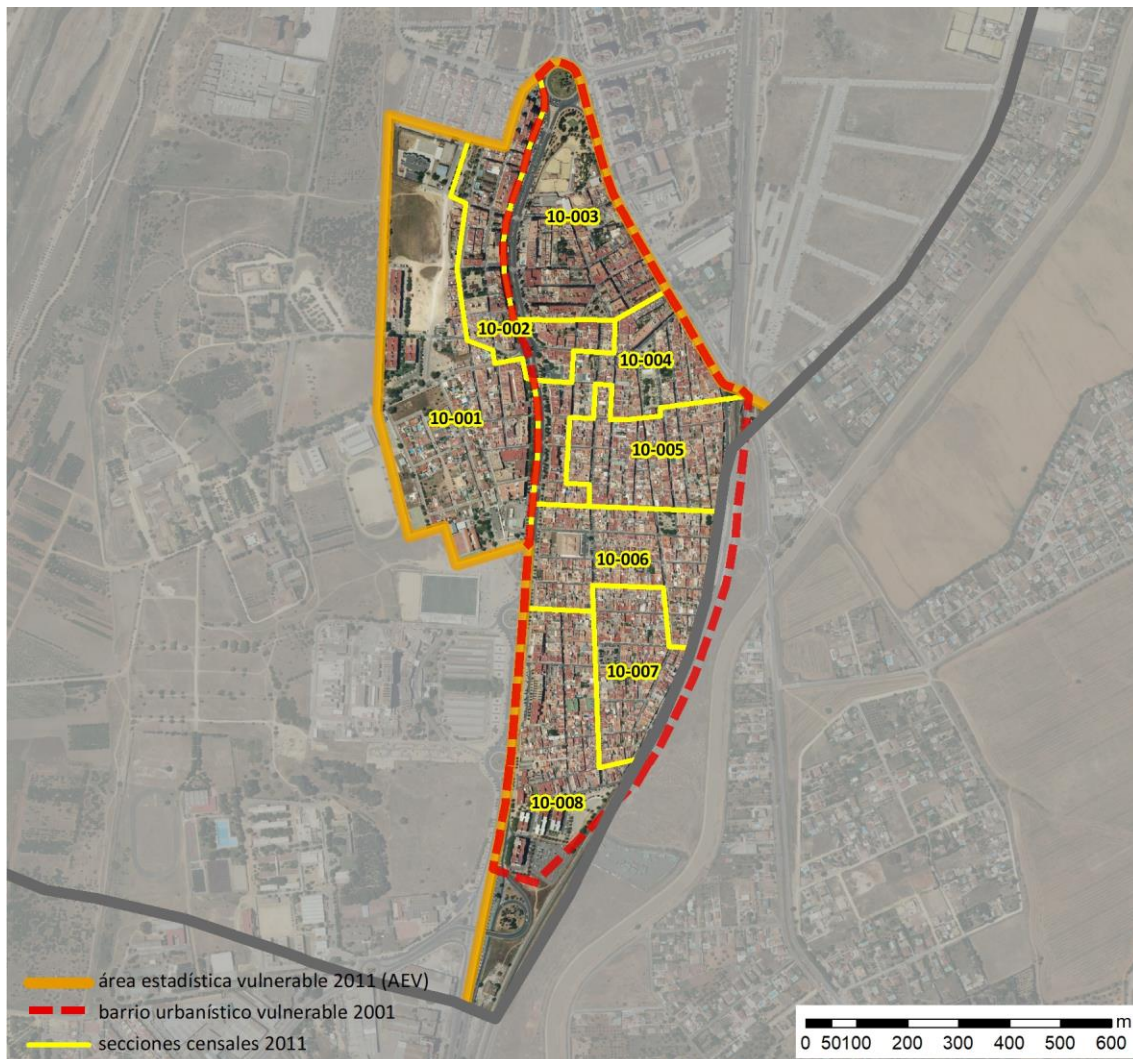


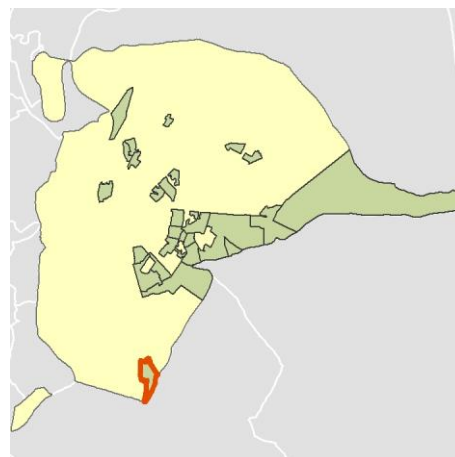
Ficha AEV (Área Estadística Vulnerable): 41091036



Localización en detalle del AEV

Datos básicos

Población del AEV	11.780
Viviendas	5.205
Densidad población (pob/Km ²)	16.667,96
Densidad vivienda (Viv/Ha)	73,65
Superficie (Ha)	70,67
Nº de secciones censales del AEV	8



Localización del AEV dentro del término municipal

Indicadores básicos de vulnerabilidad (IBVU)

	Valor del AEV	Valor de referencia de vulnerabilidad ⁽¹⁾
IBVU Estudios ⁽²⁾	15,70 %	16,38 %
IBVU Viviendas ⁽³⁾	1,54 %	17,50 %
IBVU Paro ⁽⁴⁾	43,23 %	42,33 %

(1) Valor que se ha tomado como referencia de vulnerabilidad para cada IBVU.

(2) IBVU Estudios: Porcentaje de población analfabeta y sin estudios de 16 años o más, sobre el total de población de 16 años o más.

(3) IBVU Vivienda: Porcentaje de viviendas familiares en edificios en estado ruinoso, malo o deficiente, sobre el total de viviendas familiares.

(4) IBVU Paro: Porcentaje de la población de 16 años o más en situación de paro, respecto al total de población activa de 16 años o más.

DATOS SOCIODEMOGRÁFICOS. Sección censal: 4109110001 AEV: 41091036

Población (2011)	Sección censal		AEV	
	Valores absolutos	%	Valores absolutos	%
Población total	1.410		11.780	
Población menor de 15 años	365	25,89	2.005	17,02
Población de 16 a 29 años	170	12,06	1.930	16,38
Población de 16 años y más	1.045	74,11	9.780	83,02
Población de 75 años y más	105	7,45	1.015	8,62
Población extranjera	45	3,19	s.d.	s.d.
Población extranjera menor de 15 años	s.d.	s.d.	s.d.	s.d.
Hogares (2011)				
Hogares	475		4.465	
Hogares unipersonales de mayores de 65 años	45	9,47	405	9,07
Hogares con un adulto y uno o más menores	35	7,37	255	5,71
Nivel educativo y situación laboral (2011)				
Población sin estudios	210	20,10	1.535	15,70
Población activa de 16 años o más	675	47,87	5.795	49,19
Población parada 16 años o más	240	35,56	2.505	43,23
Población activa de 16 a 29 años	110	64,71	s.d.	s.d.
Población parada de 16 a 29 años	35	31,82	s.d.	s.d.
Población ocupada	435	30,85	3.290	27,93
Población ocupada con carácter eventual	0	0,00	30	0,91
Población ocupada no cualificada	105	24,14	585	17,78
Edificación y vivienda (2011)				
Viviendas familiares	730		5.205	
Viviendas principales	475	65,07	4.465	85,78
Viviendas secundarias	0	0,00	s.d.	s.d.
Viviendas vacías	255	34,93	s.d.	s.d.
Viviendas unifamiliares (5)	145	19,86	1.805	34,68
Viviendas en edificios de vivienda plurifamiliar (6)	585	80,14	3.290	63,21
Viviendas con superficie menor de 30m ²	0	0,00	0	0,00
Viviendas sin cuarto de aseo con inodoro	0	0,00	25	0,48
Viviendas sin baño o ducha	0	0,00	0	0,00
Viviendas en edificios en estado ruinoso, malo o deficiente	0	0,00	80	1,54
Viviendas en edificios anteriores a 1940	0	0,00	s.d.	s.d.
Viviendas en edificios de 4 o más plantas	435	59,59	s.d.	s.d.
Viv. ppls. en edificios de 4 plantas o más sin ascensor	s.d.	s.d.	s.d.	s.d.
Viviendas principales con calefacción individual	s.d.	s.d.	s.d.	s.d.
Viviendas principales con calefacción colectiva	s.d.	s.d.	s.d.	s.d.
Viviendas principales sin calefacción	s.d.	s.d.	s.d.	s.d.
Superficie media útil por habitante (m ²)	41,42		39,21	

DATOS SOCIODEMOGRÁFICOS. Sección censal: 4109110002 AEV: 41091036

	Sección censal		AEV	
	Valores absolutos	%	Valores absolutos	%
Población (2011)				
Población total	1.650		11.780	
Población menor de 15 años	285	17,27	2.005	17,02
Población de 16 a 29 años	300	18,18	1.930	16,38
Población de 16 años y más	1.365	82,73	9.780	83,02
Población de 75 años y más	85	5,15	1.015	8,62
Población extranjera	40	2,42	s.d.	s.d.
Población extranjera menor de 15 años	s.d.	s.d.	s.d.	s.d.
Hogares (2011)				
Hogares	645		4.465	
Hogares unipersonales de mayores de 65 años	50	7,75	405	9,07
Hogares con un adulto y uno o más menores	70	10,85	255	5,71
Nivel educativo y situación laboral (2011)				
Población sin estudios	135	9,85	1.535	15,70
Población activa de 16 años o más	1.090	66,06	5.795	49,19
Población parada 16 años o más	410	37,61	2.505	43,23
Población activa de 16 a 29 años	245	81,67	s.d.	s.d.
Población parada de 16 a 29 años	105	42,86	s.d.	s.d.
Población ocupada	680	41,21	3.290	27,93
Población ocupada con carácter eventual	20	2,94	30	0,91
Población ocupada no cualificada	100	14,71	585	17,78
Edificación y vivienda (2011)				
Viviendas familiares	670		5.205	
Viviendas principales	645	96,27	4.465	85,78
Viviendas secundarias	0	0,00	s.d.	s.d.
Viviendas vacías	25	3,73	s.d.	s.d.
Viviendas unifamiliares (5)	100	14,93	1.805	34,68
Viviendas en edificios de vivienda plurifamiliar (6)	570	85,07	3.290	63,21
Viviendas con superficie menor de 30m ²	0	0,00	0	0,00
Viviendas sin cuarto de aseo con inodoro	15	2,33	25	0,48
Viviendas sin baño o ducha	0	0,00	0	0,00
Viviendas en edificios en estado ruinoso, malo o deficiente	40	5,97	80	1,54
Viviendas en edificios anteriores a 1940	0	0,00	s.d.	s.d.
Viviendas en edificios de 4 o más plantas	400	59,70	s.d.	s.d.
Viv. pples. en edificios de 4 plantas o más sin ascensor	0	0,00	s.d.	s.d.
Viviendas principales con calefacción individual	s.d.	s.d.	s.d.	s.d.
Viviendas principales con calefacción colectiva	s.d.	s.d.	s.d.	s.d.
Viviendas principales sin calefacción	s.d.	s.d.	s.d.	s.d.
Superficie media útil por habitante (m ²)	32,48		39,21	

DATOS SOCIODEMOGRÁFICOS. Sección censal: 4109110003 AEV: 41091036

	Sección censal		AEV	
	Valores absolutos	%	Valores absolutos	%
Población (2011)				
Población total	1.755		11.780	
Población menor de 15 años	200	11,40	2.005	17,02
Población de 16 a 29 años	230	13,11	1.930	16,38
Población de 16 años y más	1.555	88,60	9.780	83,02
Población de 75 años y más	165	9,40	1.015	8,62
Población extranjera	85	4,84	s.d.	s.d.
Población extranjera menor de 15 años	s.d.	s.d.	s.d.	s.d.
Hogares (2011)				
Hogares	695		4.465	
Hogares unipersonales de mayores de 65 años	100	14,39	405	9,07
Hogares con un adulto y uno o más menores	25	3,60	255	5,71
Nivel educativo y situación laboral (2011)				
Población sin estudios	105	6,77	1.535	15,70
Población activa de 16 años o más	1.030	58,69	5.795	49,19
Población parada 16 años o más	470	45,63	2.505	43,23
Población activa de 16 a 29 años	s.d.	s.d.	s.d.	s.d.
Población parada de 16 a 29 años	s.d.	s.d.	s.d.	s.d.
Población ocupada	560	31,91	3.290	27,93
Población ocupada con carácter eventual	0	0,00	30	0,91
Población ocupada no cualificada	85	15,18	585	17,78
Edificación y vivienda (2011)				
Viviendas familiares	855		5.205	
Viviendas principales	695	81,29	4.465	85,78
Viviendas secundarias	65	7,60	s.d.	s.d.
Viviendas vacías	95	11,11	s.d.	s.d.
Viviendas unifamiliares (5)	165	19,30	1.805	34,68
Viviendas en edificios de vivienda plurifamiliar (6)	690	80,70	3.290	63,21
Viviendas con superficie menor de 30m ²	0	0,00	0	0,00
Viviendas sin cuarto de aseo con inodoro	0	0,00	25	0,48
Viviendas sin baño o ducha	0	0,00	0	0,00
Viviendas en edificios en estado ruinoso, malo o deficiente	0	0,00	80	1,54
Viviendas en edificios anteriores a 1940	0	0,00	s.d.	s.d.
Viviendas en edificios de 4 o más plantas	240	28,07	s.d.	s.d.
Viv. pples. en edificios de 4 plantas o más sin ascensor	30	4,32	s.d.	s.d.
Viviendas principales con calefacción individual	s.d.	s.d.	s.d.	s.d.
Viviendas principales con calefacción colectiva	s.d.	s.d.	s.d.	s.d.
Viviendas principales sin calefacción	s.d.	s.d.	s.d.	s.d.
Superficie media útil por habitante (m ²)	43,85		39,21	

DATOS SOCIODEMOGRÁFICOS. Sección censal: 4109110004 AEV: 41091036

	Sección censal		AEV	
	Valores absolutos	%	Valores absolutos	%
Población (2011)				
Población total	1.035		11.780	
Población menor de 15 años	145	14,01	2.005	17,02
Población de 16 a 29 años	130	12,56	1.930	16,38
Población de 16 años y más	895	86,47	9.780	83,02
Población de 75 años y más	200	19,32	1.015	8,62
Población extranjera	s.d.	s.d.	s.d.	s.d.
Población extranjera menor de 15 años	s.d.	s.d.	s.d.	s.d.
Hogares (2011)				
Hogares	425		4.465	
Hogares unipersonales de mayores de 65 años	70	16,47	405	9,07
Hogares con un adulto y uno o más menores	0	0,00	255	5,71
Nivel educativo y situación laboral (2011)				
Población sin estudios	230	25,70	1.535	15,70
Población activa de 16 años o más	375	36,23	5.795	49,19
Población parada 16 años o más	175	46,67	2.505	43,23
Población activa de 16 a 29 años	s.d.	s.d.	s.d.	s.d.
Población parada de 16 a 29 años	s.d.	s.d.	s.d.	s.d.
Población ocupada	200	19,32	3.290	27,93
Población ocupada con carácter eventual	0	0,00	30	0,91
Población ocupada no cualificada	30	15,00	585	17,78
Edificación y vivienda (2011)				
Viviendas familiares	585		5.205	
Viviendas principales	425	72,65	4.465	85,78
Viviendas secundarias	85	14,53	s.d.	s.d.
Viviendas vacías	75	12,82	s.d.	s.d.
Viviendas unifamiliares (5)	195	33,33	1.805	34,68
Viviendas en edificios de vivienda plurifamiliar (6)	390	66,67	3.290	63,21
Viviendas con superficie menor de 30m ²	0	0,00	0	0,00
Viviendas sin cuarto de aseo con inodoro	10	2,35	25	0,48
Viviendas sin baño o ducha	0	0,00	0	0,00
Viviendas en edificios en estado ruinoso, malo o deficiente	10	1,71	80	1,54
Viviendas en edificios anteriores a 1940	0	0,00	s.d.	s.d.
Viviendas en edificios de 4 o más plantas	s.d.	s.d.	s.d.	s.d.
Viv. pples. en edificios de 4 plantas o más sin ascensor	s.d.	s.d.	s.d.	s.d.
Viviendas principales con calefacción individual	s.d.	s.d.	s.d.	s.d.
Viviendas principales con calefacción colectiva	s.d.	s.d.	s.d.	s.d.
Viviendas principales sin calefacción	s.d.	s.d.	s.d.	s.d.
Superficie media útil por habitante (m ²)	45,22		39,21	

DATOS SOCIODEMOGRÁFICOS. Sección censal: 4109110005 AEV: 41091036

Población (2011)	Sección censal		AEV	
	Valores absolutos	%	Valores absolutos	%
Población total	845		11.780	
Población menor de 15 años	160	18,93	2.005	17,02
Población de 16 a 29 años	105	12,43	1.930	16,38
Población de 16 años y más	685	81,07	9.780	83,02
Población de 75 años y más	80	9,47	1.015	8,62
Población extranjera	15	1,78	s.d.	s.d.
Población extranjera menor de 15 años	s.d.	s.d.	s.d.	s.d.
Hogares (2011)				
Hogares	300		4.465	
Hogares unipersonales de mayores de 65 años	40	13,33	405	9,07
Hogares con un adulto y uno o más menores	0	0,00	255	5,71
Nivel educativo y situación laboral (2011)				
Población sin estudios	195	28,47	1.535	15,70
Población activa de 16 años o más	310	36,69	5.795	49,19
Población parada 16 años o más	125	40,32	2.505	43,23
Población activa de 16 a 29 años	s.d.	s.d.	s.d.	s.d.
Población parada de 16 a 29 años	s.d.	s.d.	s.d.	s.d.
Población ocupada	185	21,89	3.290	27,93
Población ocupada con carácter eventual	0	0,00	30	0,91
Población ocupada no cualificada	25	13,51	585	17,78
Edificación y vivienda (2011)				
Viviendas familiares	300		5.205	
Viviendas principales	300	100,00	4.465	85,78
Viviendas secundarias	s.d.	s.d.	s.d.	s.d.
Viviendas vacías	s.d.	s.d.	s.d.	s.d.
Viviendas unifamiliares (5)	210	70,00	1.805	34,68
Viviendas en edificios de vivienda plurifamiliar (6)	90	30,00	3.290	63,21
Viviendas con superficie menor de 30m ²	0	0,00	0	0,00
Viviendas sin cuarto de aseo con inodoro	0	0,00	25	0,48
Viviendas sin baño o ducha	0	0,00	0	0,00
Viviendas en edificios en estado ruinoso, malo o deficiente	0	0,00	80	1,54
Viviendas en edificios anteriores a 1940	0	0,00	s.d.	s.d.
Viviendas en edificios de 4 o más plantas	0	0,00	s.d.	s.d.
Viv. pples. en edificios de 4 plantas o más sin ascensor	s.d.	s.d.	s.d.	s.d.
Viviendas principales con calefacción individual	s.d.	s.d.	s.d.	s.d.
Viviendas principales con calefacción colectiva	s.d.	s.d.	s.d.	s.d.
Viviendas principales sin calefacción	s.d.	s.d.	s.d.	s.d.
Superficie media útil por habitante (m ²)	35,50		39,21	

DATOS SOCIODEMOGRÁFICOS. Sección censal: 4109110006 AEV: 41091036

	Sección censal		AEV	
	Valores absolutos	%	Valores absolutos	%
Población (2011)				
Población total	1.310		11.780	
Población menor de 15 años	150	11,45	2.005	17,02
Población de 16 a 29 años	290	22,14	1.930	16,38
Población de 16 años y más	1.155	88,17	9.780	83,02
Población de 75 años y más	115	8,78	1.015	8,62
Población extranjera	120	9,16	s.d.	s.d.
Población extranjera menor de 15 años	s.d.	s.d.	s.d.	s.d.
Hogares (2011)				
Hogares	585		4.465	
Hogares unipersonales de mayores de 65 años	30	5,13	405	9,07
Hogares con un adulto y uno o más menores	40	6,84	255	5,71
Nivel educativo y situación laboral (2011)				
Población sin estudios	110	9,52	1.535	15,70
Población activa de 16 años o más	555	42,37	5.795	49,19
Población parada 16 años o más	190	34,23	2.505	43,23
Población activa de 16 a 29 años	130	44,83	s.d.	s.d.
Población parada de 16 a 29 años	s.d.	s.d.	s.d.	s.d.
Población ocupada	365	27,86	3.290	27,93
Población ocupada con carácter eventual	5	1,37	30	0,91
Población ocupada no cualificada	100	27,40	585	17,78
Edificación y vivienda (2011)				
Viviendas familiares	620		5.205	
Viviendas principales	585	94,35	4.465	85,78
Viviendas secundarias	0	0,00	s.d.	s.d.
Viviendas vacías	35	5,65	s.d.	s.d.
Viviendas unifamiliares (5)	250	40,32	1.805	34,68
Viviendas en edificios de vivienda plurifamiliar (6)	345	55,65	3.290	63,21
Viviendas con superficie menor de 30m ²	0	0,00	0	0,00
Viviendas sin cuarto de aseo con inodoro	0	0,00	25	0,48
Viviendas sin baño o ducha	0	0,00	0	0,00
Viviendas en edificios en estado ruinoso, malo o deficiente	0	0,00	80	1,54
Viviendas en edificios anteriores a 1940	0	0,00	s.d.	s.d.
Viviendas en edificios de 4 o más plantas	s.d.	s.d.	s.d.	s.d.
Viv. pples. en edificios de 4 plantas o más sin ascensor	s.d.	s.d.	s.d.	s.d.
Viviendas principales con calefacción individual	s.d.	s.d.	s.d.	s.d.
Viviendas principales con calefacción colectiva	s.d.	s.d.	s.d.	s.d.
Viviendas principales sin calefacción	s.d.	s.d.	s.d.	s.d.
Superficie media útil por habitante (m ²)	52,06		39,21	

DATOS SOCIODEMOGRÁFICOS. Sección censal: 4109110007 AEV: 41091036

	Sección censal		AEV	
	Valores absolutos	%	Valores absolutos	%
Población (2011)				
Población total	1.140		11.780	
Población menor de 15 años	250	21,93	2.005	17,02
Población de 16 a 29 años	105	9,21	1.930	16,38
Población de 16 años y más	895	78,51	9.780	83,02
Población de 75 años y más	130	11,40	1.015	8,62
Población extranjera	s.d.	s.d.	s.d.	s.d.
Población extranjera menor de 15 años	s.d.	s.d.	s.d.	s.d.
Hogares (2011)				
Hogares	375		4.465	
Hogares unipersonales de mayores de 65 años	35	9,33	405	9,07
Hogares con un adulto y uno o más menores	5	1,33	255	5,71
Nivel educativo y situación laboral (2011)				
Población sin estudios	250	28,09	1.535	15,70
Población activa de 16 años o más	445	39,04	5.795	49,19
Población parada 16 años o más	260	58,43	2.505	43,23
Población activa de 16 a 29 años	100	95,24	s.d.	s.d.
Población parada de 16 a 29 años	s.d.	s.d.	s.d.	s.d.
Población ocupada	185	16,23	3.290	27,93
Población ocupada con carácter eventual	0	0,00	30	0,91
Población ocupada no cualificada	25	13,51	585	17,78
Edificación y vivienda (2011)				
Viviendas familiares	400		5.205	
Viviendas principales	375	93,75	4.465	85,78
Viviendas secundarias	s.d.	s.d.	s.d.	s.d.
Viviendas vacías	s.d.	s.d.	s.d.	s.d.
Viviendas unifamiliares (5)	240	60,00	1.805	34,68
Viviendas en edificios de vivienda plurifamiliar (6)	160	40,00	3.290	63,21
Viviendas con superficie menor de 30m ²	0	0,00	0	0,00
Viviendas sin cuarto de aseo con inodoro	0	0,00	25	0,48
Viviendas sin baño o ducha	0	0,00	0	0,00
Viviendas en edificios en estado ruinoso, malo o deficiente	15	3,75	80	1,54
Viviendas en edificios anteriores a 1940	0	0,00	s.d.	s.d.
Viviendas en edificios de 4 o más plantas	0	0,00	s.d.	s.d.
Viv. pples. en edificios de 4 plantas o más sin ascensor	s.d.	s.d.	s.d.	s.d.
Viviendas principales con calefacción individual	s.d.	s.d.	s.d.	s.d.
Viviendas principales con calefacción colectiva	s.d.	s.d.	s.d.	s.d.
Viviendas principales sin calefacción	s.d.	s.d.	s.d.	s.d.
Superficie media útil por habitante (m ²)	29,82		39,21	

DATOS SOCIODEMOGRÁFICOS. Sección censal: 4109110008 AEV: 41091036

	Sección censal		AEV	
	Valores absolutos	%	Valores absolutos	%
Población (2011)				
Población total	2.635		11.780	
Población menor de 15 años	450	17,08	2.005	17,02
Población de 16 a 29 años	600	22,77	1.930	16,38
Población de 16 años y más	2.185	82,92	9.780	83,02
Población de 75 años y más	135	5,12	1.015	8,62
Población extranjera	200	7,59	s.d.	s.d.
Población extranjera menor de 15 años	s.d.	s.d.	s.d.	s.d.
Hogares (2011)				
Hogares	965		4.465	
Hogares unipersonales de mayores de 65 años	35	3,63	405	9,07
Hogares con un adulto y uno o más menores	80	8,29	255	5,71
Nivel educativo y situación laboral (2011)				
Población sin estudios	300	13,76	1.535	15,70
Población activa de 16 años o más	1.315	49,91	5.795	49,19
Población parada 16 años o más	635	48,29	2.505	43,23
Población activa de 16 a 29 años	355	59,17	s.d.	s.d.
Población parada de 16 a 29 años	145	40,85	s.d.	s.d.
Población ocupada	680	25,81	3.290	27,93
Población ocupada con carácter eventual	5	0,74	30	0,91
Población ocupada no cualificada	115	16,91	585	17,78
Edificación y vivienda (2011)				
Viviendas familiares	1.045		5.205	
Viviendas principales	965	92,34	4.465	85,78
Viviendas secundarias	0	0,00	s.d.	s.d.
Viviendas vacías	80	7,66	s.d.	s.d.
Viviendas unifamiliares (5)	500	47,85	1.805	34,68
Viviendas en edificios de vivienda plurifamiliar (6)	460	44,02	3.290	63,21
Viviendas con superficie menor de 30m ²	0	0,00	0	0,00
Viviendas sin cuarto de aseo con inodoro	0	0,00	25	0,48
Viviendas sin baño o ducha	0	0,00	0	0,00
Viviendas en edificios en estado ruinoso, malo o deficiente	15	1,44	80	1,54
Viviendas en edificios anteriores a 1940	s.d.	s.d.	s.d.	s.d.
Viviendas en edificios de 4 o más plantas	365	34,93	s.d.	s.d.
Viv. pples. en edificios de 4 plantas o más sin ascensor	s.d.	s.d.	s.d.	s.d.
Viviendas principales con calefacción individual	s.d.	s.d.	s.d.	s.d.
Viviendas principales con calefacción colectiva	s.d.	s.d.	s.d.	s.d.
Viviendas principales sin calefacción	s.d.	s.d.	s.d.	s.d.
Superficie media útil por habitante (m ²)	33,71		39,21	

INDICADORES DE VULNERABILIDAD AEV: 41091036

	AEV	Municipio	Comunidad Autónoma	España
Vulnerabilidad sociodemográfica				
% de población de 75 años y más años	8,62	8,16	7,32	8,71
% de hogares unipersonales de mayores de 65 años	9,07	10,28	8,65	9,45
% de hogares con un adulto y uno o más menores	5,71	5,55	5,21	4,83
% de población extranjera (7)	s.d.	5,13	7,88	11,26
% de población extranjera menor de 15 años (8)	s.d.	3,56	3,56	12,30
Vulnerabilidad socioeconómica				
% de población en paro (IBVU)	43,23	31,66	38,89	29,64
% de población juvenil en paro (9)	s.d.	50,21	53,55	44,81
% de ocupados eventuales	0,91	0,45	26,49	19,35
% de ocupados no cualificados	17,78	9,40	13,54	11,03
% de población sin estudios (IBVU)	15,70	9,38	14,83	10,92
Vulnerabilidad residencial				
% de viviendas con una superficie menor de 30 m ²	0,00	0,32	0,27	0,28
Superficie media útil por habitante (m ²)	39,21	41,06	57,18	51,82
% de viviendas sin cuarto de aseo con inodoro	0,48	0,68	0,58	0,41
% de viviendas sin baño o ducha	0,00	0,36	0,58	0,37
% de viviendas en estado ruinoso, malo o deficiente (IBVU)	1,54	9,88	6,38	6,99
% de viviendas en edificios anteriores a 1940	s.d.	3,34	8,70	13,20
% de viv. ppales. en edificios de 4 o más plantas sin ascensor	s.d.	73,45	26,84	25,50
% de viviendas principales sin calefacción	s.d.	30,72	75,16	43,14

Definiciones y Síntesis Metodológica

ESTE CATÁLOGO REFERIDO A 2011 SÓLO IDENTIFICA ÁREAS ESTADÍSTICAS VULNERABLES (AEV), NO BARRIOS VULNERABLES

ÁREA ESTADÍSTICA VULNERABLE (AEV):

Agrupación de secciones censales colindantes y de cierta homogeneidad urbanística, de entre 3.500 y 15.000 habitantes en las que, al menos, uno de los tres Indicadores Básicos de Vulnerabilidad Urbana (IBVU Estudios, IBVU Vivienda o IBVU Paro) del conjunto supera el valor establecido como referencia de vulnerabilidad.

- IBVU Estudios: Porcentaje de población analfabeta y sin estudios de 16 años o más, sobre el total de población de 16 años o más. Valor de referencia de vulnerabilidad (2011): 16,38%.

- IBVU Vivienda: Porcentaje de viviendas familiares (principales, secundarias, vacías) en edificios en estado ruinoso, malo o deficiente, sobre el total de viviendas familiares (principales, secundarias, vacías). Valor de referencia de vulnerabilidad (2011): 17,50 %.

- IBVU Paro: Porcentaje de la población de 16 años o más en situación de paro, respecto al total de población activa de 16 años o más. Valor de referencia de vulnerabilidad (2011): 42,33 %.

Las Áreas Estadísticas Vulnerables (AEV) son el resultado de un análisis detallado de los tres Indicadores Básicos de Vulnerabilidad Urbana (IBVU) sobre las secciones censales, realizado en gabinete, teniendo en cuenta el soporte urbano real, y por tanto definiendo continuidades, delimitando barreras y realizando, dentro de lo que permite la fotografía aérea, un primer análisis de la homogeneidad morfológica de los espacios.

BARRIO VULNERABLE (BV) (Sólo 2001):

Se entiende por Barrio Vulnerable (BV) un conjunto urbano de cierta homogeneidad y continuidad urbanística, delimitado partiendo siempre de un Área Estadística Vulnerable (AEV), pero perfilando esta delimitación estadística en base a los 3 IBVU mencionados desde el punto de vista urbanístico, buscando por tanto una mayor correspondencia con los tejidos morfológicos de las ciudades. La delimitación de Barrios Vulnerables se realizó sólo en el Catálogo de 2001, partiendo de las Áreas Estadísticas Vulnerables previamente identificadas en 2001, perfilando su delimitación con trabajo de campo y la información aportada por los técnicos municipales contactados en cada Ayuntamiento, quedando definida la delimitación de cada BV en función de estos datos. El Catálogo de 2001 incluía, para cada uno de estos BV una "Descripción Urbanística", que trataba de reflejar su realidad actual tanto urbana como social.

El presente Catálogo de 2011 sólo contempla la delimitación de AEV de 2011, sin que se haya realizado la delimitación de BV ni las correspondientes fichas de "Descripción Urbanística" de 2011. No obstante, y para comparar la evolución de los BV identificados en 2001, en la ficha de cada AEV de 2011 se recoge la delimitación de BV de 2001, si hubiera coincidencia aproximada.

SÍNTESIS METODOLÓGICA (2011):

El cuerpo de estudio del Catálogo de Barrios Vulnerables de 2011 sigue el criterio establecido en los Catálogos anteriores: centrándose en los municipios mayores de 50.000 habitantes y capitales de provincia. De este modo, el ámbito de análisis del Catálogo de 2011 cuenta con un total de 147 ciudades, 8 más que en el Catálogo de 2001 y 30 más que en el Catálogo de 1991.

Los trabajos del Catálogo de 2011, siguen la misma metodología que los de 1991, 2001, y 2006, con la única particularidad de que sólo identifican las Áreas Estadísticas Vulnerables, sin realizar el análisis urbanístico detallado que permitía identificar a partir de ellas los Barrios Vulnerables.

Para su desarrollo se ha partido del análisis de la evolución de los Barrios Vulnerables identificados en 2001, viendo primero si seguían o no siendo vulnerables en el año 2011. Posteriormente, se han identificado las nuevas Áreas Estadísticas Vulnerables no coincidentes con Barrios Vulnerables identificados en el Catálogo de 2001, incluyendo también las ciudades que no contaban con Barrios Vulnerables en 2001.

Una vez identificadas las secciones censales que, en cada una de las fechas de estudio, superan los umbrales de referencia (para uno o varios de los 3 Indicadores Básicos de Vulnerabilidad Urbana IBVU), se procede a agrupar estas secciones en Áreas Estadísticas Vulnerables (AEV).

La metodología detallada completa puede consultarse en:

http://www.fomento.gob.es/MFOM.BarriosVulnerables/static/adjunto/Sintesis_metodologica_general_catalogo_bbv.pdf

NOTAS:

- (5) Viviendas Unifamiliares: Número de viviendas en edificios con uso predominantemente residencial que sólo tienen una vivienda.
- (6) Viviendas en edificios de Vivienda Plurifamiliar: Número de viviendas en edificios con uso predominantemente residencial que tienen más un inmueble. (El Censo de 2011 define Inmueble como: Unidad operativa usada en el cuaderno de recorrido del agente censal, que corresponde, según su uso, a una vivienda o un local. Cada inmueble se corresponde con una combinación diferente de los valores de planta y puerta).
- (7) Porcentaje de Población Extranjera: Porcentaje de personas de nacionalidad extranjera, respecto al total de población. (%)
- (8) Porcentaje de Población Extranjera menor de 15 años: Porcentaje de menores de 15 años de edad con nacionalidad extranjera, respecto al total de población menor de 15 años. (%)
- (9) Porcentaje de Población juvenil en paro: Porcentaje de la población de 16 a 29 años en situación de paro respecto al total de población activa de 16 a 29 años. (%)