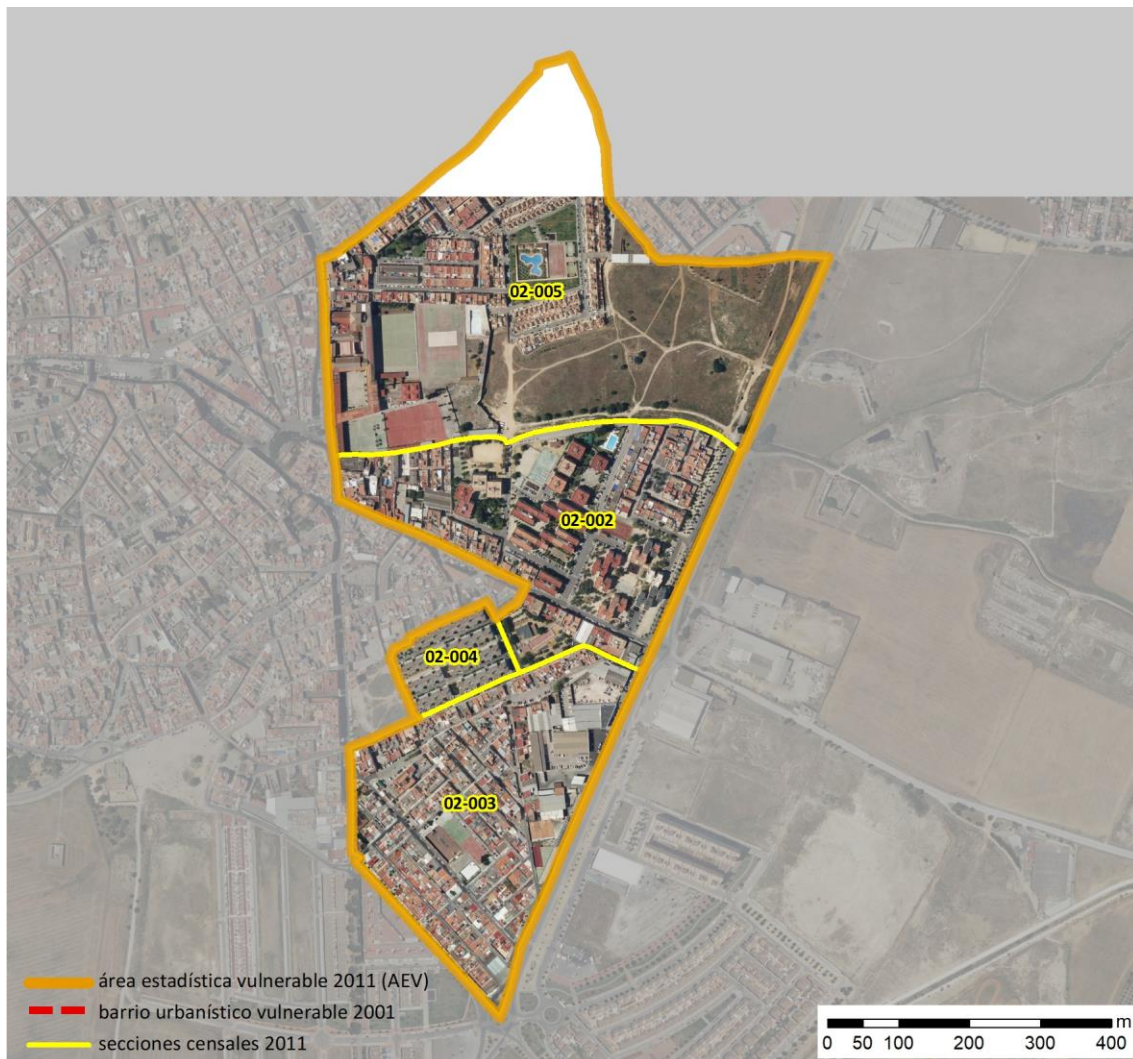


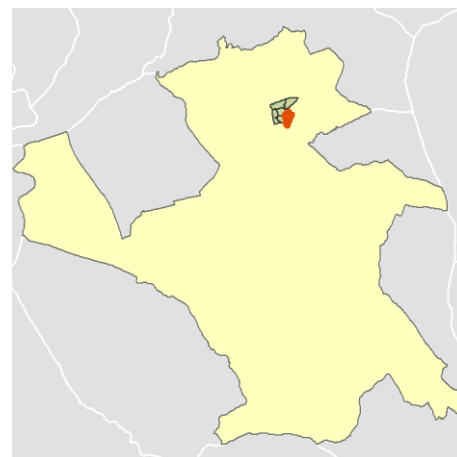
Ficha AEV (Área Estadística Vulnerable): 4109502



Localización en detalle del AEV

Datos básicos

Población del AEV	6.435
Viviendas	2.465
Densidad población (pob/Km ²)	13.532,59
Densidad vivienda (Viv/Ha)	51,84
Superficie (Ha)	47,55
Nº de secciones censales del AEV	4



Localización del AEV dentro del término municipal

Indicadores básicos de vulnerabilidad (IBVU)

	Valor del AEV	Valor de referencia de vulnerabilidad ⁽¹⁾
IBVU Estudios ⁽²⁾	17,25 %	16,38 %
IBVU Viviendas ⁽³⁾	8,72 %	17,50 %
IBVU Paro ⁽⁴⁾	s.d. %	42,33 %

(1) Valor que se ha tomado como referencia de vulnerabilidad para cada IBVU.

(2) IBVU Estudios: Porcentaje de población analfabeta y sin estudios de 16 años o más, sobre el total de población de 16 años o más.

(3) IBVU Vivienda: Porcentaje de viviendas familiares en edificios en estado ruinoso, malo o deficiente, sobre el total de viviendas familiares.

(4) IBVU Paro: Porcentaje de la población de 16 años o más en situación de paro, respecto al total de población activa de 16 años o más.

DATOS SOCIODEMOGRÁFICOS. Sección censal: 4109502002 AEV: 4109502

Población (2011)	Sección censal		AEV	
	Valores absolutos	%	Valores absolutos	%
Población total	1.865		6.435	
Población menor de 15 años	390	20,91	1.240	19,27
Población de 16 a 29 años	190	10,19	1.040	16,16
Población de 16 años y más	1.475	79,09	5.015	77,93
Población de 75 años y más	180	9,65	345	5,36
Población extranjera	s.d.	s.d.	s.d.	s.d.
Población extranjera menor de 15 años	s.d.	s.d.	s.d.	s.d.
Hogares (2011)				
Hogares	715		2.205	
Hogares unipersonales de mayores de 65 años	85	11,89	180	8,16
Hogares con un adulto y uno o más menores	65	9,09	125	5,67
Nivel educativo y situación laboral (2011)				
Población sin estudios	265	17,97	865	17,25
Población activa de 16 años o más	785	42,09	3.335	51,83
Población parada 16 años o más	475	60,51	s.d.	s.d.
Población activa de 16 a 29 años	145	76,32	725	69,71
Población parada de 16 a 29 años	s.d.	s.d.	s.d.	s.d.
Población ocupada	310	16,62	s.d.	s.d.
Población ocupada con carácter eventual	10	3,23	s.d.	s.d.
Población ocupada no cualificada	40	12,90	s.d.	s.d.
Edificación y vivienda (2011)				
Viviendas familiares	745		2.465	
Viviendas principales	715	95,97	2.205	89,45
Viviendas secundarias	0	0,00	s.d.	s.d.
Viviendas vacías	30	4,03	s.d.	s.d.
Viviendas unifamiliares (5)	170	22,82	960	38,95
Viviendas en edificios de vivienda plurifamiliar (6)	565	75,84	1.495	60,65
Viviendas con superficie menor de 30m ²	0	0,00	0	0,00
Viviendas sin cuarto de aseo con inodoro	0	0,00	0	0,00
Viviendas sin baño o ducha	0	0,00	0	0,00
Viviendas en edificios en estado ruinoso, malo o deficiente	80	10,74	215	8,72
Viviendas en edificios anteriores a 1940	0	0,00	s.d.	s.d.
Viviendas en edificios de 4 o más plantas	445	59,73	s.d.	s.d.
Viv. ppls. en edificios de 4 plantas o más sin ascensor	s.d.	s.d.	s.d.	s.d.
Viviendas principales con calefacción individual	s.d.	s.d.	s.d.	s.d.
Viviendas principales con calefacción colectiva	s.d.	s.d.	s.d.	s.d.
Viviendas principales sin calefacción	s.d.	s.d.	s.d.	s.d.
Superficie media útil por habitante (m ²)	33,95		34,48	

DATOS SOCIODEMOGRÁFICOS. Sección censal: 4109502003 AEV: 4109502

	Sección censal		AEV	
	Valores absolutos	%	Valores absolutos	%
Población (2011)				
Población total	1.865		6.435	
Población menor de 15 años	470	25,20	1.240	19,27
Población de 16 a 29 años	335	17,96	1.040	16,16
Población de 16 años y más	1.395	74,80	5.015	77,93
Población de 75 años y más	90	4,83	345	5,36
Población extranjera	s.d.	s.d.	s.d.	s.d.
Población extranjera menor de 15 años	s.d.	s.d.	s.d.	s.d.
Hogares (2011)				
Hogares	615		2.205	
Hogares unipersonales de mayores de 65 años	80	13,01	180	8,16
Hogares con un adulto y uno o más menores	35	5,69	125	5,67
Nivel educativo y situación laboral (2011)				
Población sin estudios	350	25,00	865	17,25
Población activa de 16 años o más	1.025	54,96	3.335	51,83
Población parada 16 años o más	495	48,29	s.d.	s.d.
Población activa de 16 a 29 años	275	82,09	725	69,71
Población parada de 16 a 29 años	170	61,82	s.d.	s.d.
Población ocupada	530	28,42	s.d.	s.d.
Población ocupada con carácter eventual	0	0,00	s.d.	s.d.
Población ocupada no cualificada	80	15,09	s.d.	s.d.
Edificación y vivienda (2011)				
Viviendas familiares	720		2.465	
Viviendas principales	615	85,42	2.205	89,45
Viviendas secundarias	35	4,86	s.d.	s.d.
Viviendas vacías	70	9,72	s.d.	s.d.
Viviendas unifamiliares (5)	455	63,19	960	38,95
Viviendas en edificios de vivienda plurifamiliar (6)	265	36,81	1.495	60,65
Viviendas con superficie menor de 30m ²	0	0,00	0	0,00
Viviendas sin cuarto de aseo con inodoro	0	0,00	0	0,00
Viviendas sin baño o ducha	0	0,00	0	0,00
Viviendas en edificios en estado ruinoso, malo o deficiente	135	18,75	215	8,72
Viviendas en edificios anteriores a 1940	0	0,00	s.d.	s.d.
Viviendas en edificios de 4 o más plantas	s.d.	s.d.	s.d.	s.d.
Viv. ppls. en edificios de 4 plantas o más sin ascensor	s.d.	s.d.	s.d.	s.d.
Viviendas principales con calefacción individual	s.d.	s.d.	s.d.	s.d.
Viviendas principales con calefacción colectiva	s.d.	s.d.	s.d.	s.d.
Viviendas principales sin calefacción	s.d.	s.d.	s.d.	s.d.
Superficie media útil por habitante (m ²)	42,47		34,48	

DATOS SOCIODEMOGRÁFICOS. Sección censal: 4109502004 AEV: 4109502

Población (2011)	Sección censal		AEV	
	Valores absolutos	%	Valores absolutos	%
Población total	1.160		6.435	
Población menor de 15 años	0	0,00	1.240	19,27
Población de 16 a 29 años	250	21,55	1.040	16,16
Población de 16 años y más	980	84,48	5.015	77,93
Población de 75 años y más	0	0,00	345	5,36
Población extranjera	175	15,09	s.d.	s.d.
Población extranjera menor de 15 años	s.d.	s.d.	s.d.	s.d.
Hogares (2011)				
Hogares	380		2.205	
Hogares unipersonales de mayores de 65 años	0	0,00	180	8,16
Hogares con un adulto y uno o más menores	15	3,95	125	5,67
Nivel educativo y situación laboral (2011)				
Población sin estudios	205	20,92	865	17,25
Población activa de 16 años o más	755	65,09	3.335	51,83
Población parada 16 años o más	s.d.	s.d.	s.d.	s.d.
Población activa de 16 a 29 años	185	74,00	725	69,71
Población parada de 16 a 29 años	s.d.	s.d.	s.d.	s.d.
Población ocupada	s.d.	s.d.	s.d.	s.d.
Población ocupada con carácter eventual	s.d.	s.d.	s.d.	s.d.
Población ocupada no cualificada	s.d.	s.d.	s.d.	s.d.
Edificación y vivienda (2011)				
Viviendas familiares	440		2.465	
Viviendas principales	380	86,36	2.205	89,45
Viviendas secundarias	s.d.	s.d.	s.d.	s.d.
Viviendas vacías	s.d.	s.d.	s.d.	s.d.
Viviendas unifamiliares (5)	0	0,00	960	38,95
Viviendas en edificios de vivienda plurifamiliar (6)	440	100,00	1.495	60,65
Viviendas con superficie menor de 30m ²	0	0,00	0	0,00
Viviendas sin cuarto de aseo con inodoro	0	0,00	0	0,00
Viviendas sin baño o ducha	0	0,00	0	0,00
Viviendas en edificios en estado ruinoso, malo o deficiente	0	0,00	215	8,72
Viviendas en edificios anteriores a 1940	0	0,00	s.d.	s.d.
Viviendas en edificios de 4 o más plantas	440	100,00	s.d.	s.d.
Viv. pples. en edificios de 4 plantas o más sin ascensor	s.d.	s.d.	s.d.	s.d.
Viviendas principales con calefacción individual	s.d.	s.d.	s.d.	s.d.
Viviendas principales con calefacción colectiva	s.d.	s.d.	s.d.	s.d.
Viviendas principales sin calefacción	s.d.	s.d.	s.d.	s.d.
Superficie media útil por habitante (m ²)	24,66		34,48	

DATOS SOCIODEMOGRÁFICOS. Sección censal: 4109502005 AEV: 4109502

Población (2011)	Sección censal		AEV	
	Valores absolutos	%	Valores absolutos	%
Población total	1.545		6.435	
Población menor de 15 años	380	24,60	1.240	19,27
Población de 16 a 29 años	265	17,15	1.040	16,16
Población de 16 años y más	1.165	75,40	5.015	77,93
Población de 75 años y más	75	4,85	345	5,36
Población extranjera	65	4,21	s.d.	s.d.
Población extranjera menor de 15 años	30	7,89	s.d.	s.d.
Hogares (2011)				
Hogares	495		2.205	
Hogares unipersonales de mayores de 65 años	15	3,03	180	8,16
Hogares con un adulto y uno o más menores	10	2,02	125	5,67
Nivel educativo y situación laboral (2011)				
Población sin estudios	45	3,86	865	17,25
Población activa de 16 años o más	770	49,84	3.335	51,83
Población parada 16 años o más	290	37,66	s.d.	s.d.
Población activa de 16 a 29 años	120	45,28	725	69,71
Población parada de 16 a 29 años	s.d.	s.d.	s.d.	s.d.
Población ocupada	480	31,07	s.d.	s.d.
Población ocupada con carácter eventual	0	0,00	s.d.	s.d.
Población ocupada no cualificada	30	6,25	s.d.	s.d.
Edificación y vivienda (2011)				
Viviendas familiares	560		2.465	
Viviendas principales	495	88,39	2.205	89,45
Viviendas secundarias	30	5,36	s.d.	s.d.
Viviendas vacías	30	5,36	s.d.	s.d.
Viviendas unifamiliares (5)	335	59,82	960	38,95
Viviendas en edificios de vivienda plurifamiliar (6)	225	40,18	1.495	60,65
Viviendas con superficie menor de 30m ²	0	0,00	0	0,00
Viviendas sin cuarto de aseo con inodoro	0	0,00	0	0,00
Viviendas sin baño o ducha	0	0,00	0	0,00
Viviendas en edificios en estado ruinoso, malo o deficiente	0	0,00	215	8,72
Viviendas en edificios anteriores a 1940	s.d.	s.d.	s.d.	s.d.
Viviendas en edificios de 4 o más plantas	110	19,64	s.d.	s.d.
Viv. pples. en edificios de 4 plantas o más sin ascensor	s.d.	s.d.	s.d.	s.d.
Viviendas principales con calefacción individual	s.d.	s.d.	s.d.	s.d.
Viviendas principales con calefacción colectiva	s.d.	s.d.	s.d.	s.d.
Viviendas principales sin calefacción	s.d.	s.d.	s.d.	s.d.
Superficie media útil por habitante (m ²)	36,25		34,48	

INDICADORES DE VULNERABILIDAD AEV: 4109502

	AEV	Municipio	Comunidad Autónoma	España
Vulnerabilidad sociodemográfica				
% de población de 75 años y más años	5,36	6,02	7,32	8,71
% de hogares unipersonales de mayores de 65 años	8,16	6,28	8,65	9,45
% de hogares con un adulto y uno o más menores	5,67	5,22	5,21	4,83
% de población extranjera (7)	s.d.	2,57	7,88	11,26
% de población extranjera menor de 15 años (8)	s.d.	2,12	2,12	12,30
Vulnerabilidad socioeconómica				
% de población en paro (IBVU)	s.d.	47,62	38,89	29,64
% de población juvenil en paro (9)	s.d.	62,19	53,55	44,81
% de ocupados eventuales	s.d.	1,26	26,49	19,35
% de ocupados no cualificados	s.d.	10,63	13,54	11,03
% de población sin estudios (IBVU)	17,25	17,08	14,83	10,92
Vulnerabilidad residencial				
% de viviendas con una superficie menor de 30 m ²	0,00	0,04	0,27	0,28
Superficie media útil por habitante (m ²)	34,48	43,70	57,18	51,82
% de viviendas sin cuarto de aseo con inodoro	0,00	0,46	0,58	0,41
% de viviendas sin baño o ducha	0,00	0,25	0,58	0,37
% de viviendas en estado ruinoso, malo o deficiente (IBVU)	8,72	8,95	6,38	6,99
% de viviendas en edificios anteriores a 1940	s.d.	3,36	8,70	13,20
% de viv. ppales. en edificios de 4 o más plantas sin ascensor	s.d.	86,88	26,84	25,50
% de viviendas principales sin calefacción	s.d.	54,51	75,16	43,14

Definiciones y Síntesis Metodológica

ESTE CATÁLOGO REFERIDO A 2011 SÓLO IDENTIFICA ÁREAS ESTADÍSTICAS VULNERABLES (AEV), NO BARRIOS VULNERABLES

ÁREA ESTADÍSTICA VULNERABLE (AEV):

Agrupación de secciones censales colindantes y de cierta homogeneidad urbanística, de entre 3.500 y 15.000 habitantes en las que, al menos, uno de los tres Indicadores Básicos de Vulnerabilidad Urbana (IBVU Estudios, IBVU Vivienda o IBVU Paro) del conjunto supera el valor establecido como referencia de vulnerabilidad.

- IBVU Estudios: Porcentaje de población analfabeta y sin estudios de 16 años o más, sobre el total de población de 16 años o más. Valor de referencia de vulnerabilidad (2011): 16,38%.

- IBVU Vivienda: Porcentaje de viviendas familiares (principales, secundarias, vacías) en edificios en estado ruinoso, malo o deficiente, sobre el total de viviendas familiares (principales, secundarias, vacías). Valor de referencia de vulnerabilidad (2011): 17,50 %.

- IBVU Paro: Porcentaje de la población de 16 años o más en situación de paro, respecto al total de población activa de 16 años o más. Valor de referencia de vulnerabilidad (2011): 42,33 %.

Las Áreas Estadísticas Vulnerables (AEV) son el resultado de un análisis detallado de los tres Indicadores Básicos de Vulnerabilidad Urbana (IBVU) sobre las secciones censales, realizado en gabinete, teniendo en cuenta el soporte urbano real, y por tanto definiendo continuidades, delimitando barreras y realizando, dentro de lo que permite la fotografía aérea, un primer análisis de la homogeneidad morfológica de los espacios.

BARRIO VULNERABLE (BV) (Sólo 2001):

Se entiende por Barrio Vulnerable (BV) un conjunto urbano de cierta homogeneidad y continuidad urbanística, delimitado partiendo siempre de un Área Estadística Vulnerable (AEV), pero perfilando esta delimitación estadística en base a los 3 IBVU mencionados desde el punto de vista urbanístico, buscando por tanto una mayor correspondencia con los tejidos morfológicos de las ciudades. La delimitación de Barrios Vulnerables se realizó sólo en el Catálogo de 2001, partiendo de las Áreas Estadísticas Vulnerables previamente identificadas en 2001, perfilando su delimitación con trabajo de campo y la información aportada por los técnicos municipales contactados en cada Ayuntamiento, quedando definida la delimitación de cada BV en función de estos datos. El Catálogo de 2001 incluía, para cada uno de estos BV una "Descripción Urbanística", que trataba de reflejar su realidad actual tanto urbana como social.

El presente Catálogo de 2011 sólo contempla la delimitación de AEV de 2011, sin que se haya realizado la delimitación de BV ni las correspondientes fichas de "Descripción Urbanística" de 2011. No obstante, y para comparar la evolución de los BV identificados en 2001, en la ficha de cada AEV de 2011 se recoge la delimitación de BV de 2001, si hubiera coincidencia aproximada.

SÍNTESIS METODOLÓGICA (2011):

El cuerpo de estudio del Catálogo de Barrios Vulnerables de 2011 sigue el criterio establecido en los Catálogos anteriores: centrándose en los municipios mayores de 50.000 habitantes y capitales de provincia. De este modo, el ámbito de análisis del Catálogo de 2011 cuenta con un total de 147 ciudades, 8 más que en el Catálogo de 2001 y 30 más que en el Catálogo de 1991.

Los trabajos del Catálogo de 2011, siguen la misma metodología que los de 1991, 2001, y 2006, con la única particularidad de que sólo identifican las Áreas Estadísticas Vulnerables, sin realizar el análisis urbanístico detallado que permitía identificar a partir de ellas los Barrios Vulnerables.

Para su desarrollo se ha partido del análisis de la evolución de los Barrios Vulnerables identificados en 2001, viendo primero si seguían o no siendo vulnerables en el año 2011. Posteriormente, se han identificado las nuevas Áreas Estadísticas Vulnerables no coincidentes con Barrios Vulnerables identificados en el Catálogo de 2001, incluyendo también las ciudades que no contaban con Barrios Vulnerables en 2001.

Una vez identificadas las secciones censales que, en cada una de las fechas de estudio, superan los umbrales de referencia (para uno o varios de los 3 Indicadores Básicos de Vulnerabilidad Urbana IBVU), se procede a agrupar estas secciones en Áreas Estadísticas Vulnerables (AEV).

La metodología detallada completa puede consultarse en:

http://www.fomento.gob.es/MFOM.BarriosVulnerables/static/adjunto/Sintesis_metodologica_general_catalogo_bbv.pdf

NOTAS:

- (5) Viviendas Unifamiliares: Número de viviendas en edificios con uso predominantemente residencial que sólo tienen una vivienda.
- (6) Viviendas en edificios de Vivienda Plurifamiliar: Número de viviendas en edificios con uso predominantemente residencial que tienen más un inmueble. (El Censo de 2011 define Inmueble como: Unidad operativa usada en el cuaderno de recorrido del agente censal, que corresponde, según su uso, a una vivienda o un local. Cada inmueble se corresponde con una combinación diferente de los valores de planta y puerta).
- (7) Porcentaje de Población Extranjera: Porcentaje de personas de nacionalidad extranjera, respecto al total de población. (%)
- (8) Porcentaje de Población Extranjera menor de 15 años: Porcentaje de menores de 15 años de edad con nacionalidad extranjera, respecto al total de población menor de 15 años. (%)
- (9) Porcentaje de Población juvenil en paro: Porcentaje de la población de 16 a 29 años en situación de paro respecto al total de población activa de 16 a 29 años. (%)