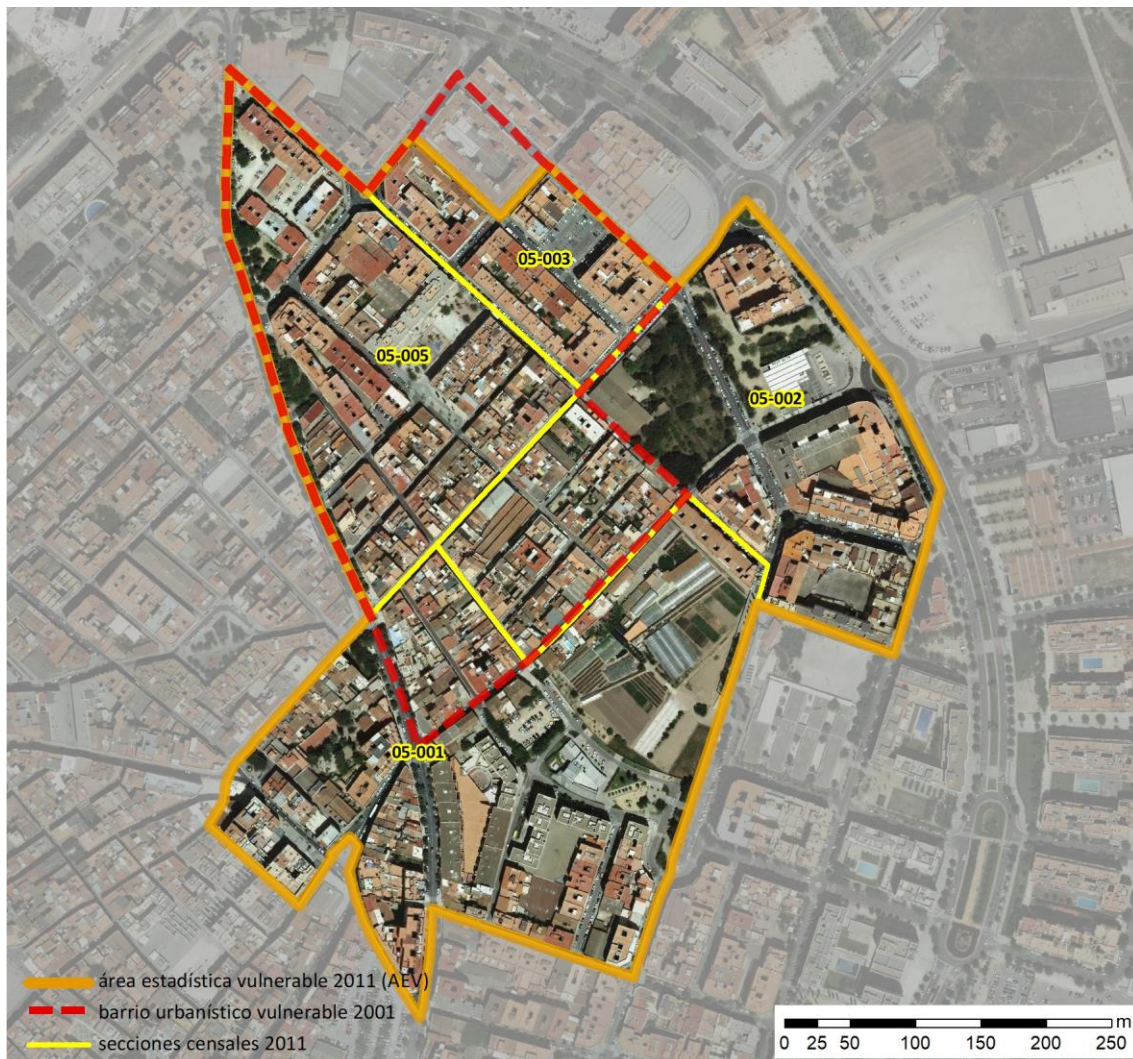


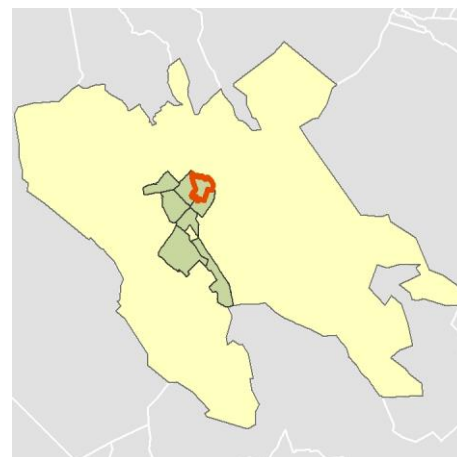
Ficha AEV (Área Estadística Vulnerable): 43123001



Localización en detalle del AEV

Datos básicos

Población del AEV	7.345
Viviendas	3.610
Densidad población (pob/Km ²)	32.104,42
Densidad vivienda (Viv/Ha)	157,79
Superficie (Ha)	22,88
Nº de secciones censales del AEV	4



Localización del AEV dentro del término municipal

Indicadores básicos de vulnerabilidad (IBVU)

	Valor del AEV	Valor de referencia de vulnerabilidad ⁽¹⁾
IBVU Estudios ⁽²⁾	13,68 %	16,38 %
IBVU Viviendas ⁽³⁾	23,27 %	17,50 %
IBVU Paro ⁽⁴⁾	38,34 %	42,33 %

(1) Valor que se ha tomado como referencia de vulnerabilidad para cada IBVU.

(2) IBVU Estudios: Porcentaje de población analfabeta y sin estudios de 16 años o más, sobre el total de población de 16 años o más.

(3) IBVU Vivienda: Porcentaje de viviendas familiares en edificios en estado ruinoso, malo o deficiente, sobre el total de viviendas familiares.

(4) IBVU Paro: Porcentaje de la población de 16 años o más en situación de paro, respecto al total de población activa de 16 años o más.

DATOS SOCIODEMOGRÁFICOS. Sección censal: 4312305001 AEV: 43123001

	Sección censal		AEV	
	Valores absolutos	%	Valores absolutos	%
Población (2011)				
Población total	2.945		7.345	
Población menor de 15 años	450	15,28	1.185	16,13
Población de 16 a 29 años	865	29,37	s.d.	s.d.
Población de 16 años y más	2.500	84,89	5.850	79,65
Población de 75 años y más	155	5,26	485	6,60
Población extranjera	1.080	36,67	2.195	29,88
Población extranjera menor de 15 años	240	53,33	s.d.	s.d.
Hogares (2011)				
Hogares	1.020		2.680	
Hogares unipersonales de mayores de 65 años	120	11,76	240	8,96
Hogares con un adulto y uno o más menores	30	2,94	165	6,16
Nivel educativo y situación laboral (2011)				
Población sin estudios	320	12,80	800	13,68
Población activa de 16 años o más	1.885	64,01	4.225	57,52
Población parada 16 años o más	975	51,72	1.620	38,34
Población activa de 16 a 29 años	855	98,84	s.d.	s.d.
Población parada de 16 a 29 años	520	60,82	s.d.	s.d.
Población ocupada	910	30,90	2.605	35,47
Población ocupada con carácter eventual	0	0,00	0	0,00
Población ocupada no cualificada	150	16,48	410	15,74
Edificación y vivienda (2011)				
Viviendas familiares	1.245		3.610	
Viviendas principales	1.020	81,93	2.680	74,24
Viviendas secundarias	110	8,84	290	8,03
Viviendas vacías	115	9,24	635	17,59
Viviendas unifamiliares (5)	205	16,47	415	11,50
Viviendas en edificios de vivienda plurifamiliar (6)	1.040	83,53	3.170	87,81
Viviendas con superficie menor de 30m ²	0	0,00	0	0,00
Viviendas sin cuarto de aseo con inodoro	0	0,00	0	0,00
Viviendas sin baño o ducha	0	0,00	10	0,28
Viviendas en edificios en estado ruinoso, malo o deficiente	310	24,90	840	23,27
Viviendas en edificios anteriores a 1940	325	31,86	s.d.	s.d.
Viviendas en edificios de 4 o más plantas	710	57,03	2.190	60,66
Viv. ppls. en edificios de 4 plantas o más sin ascensor	510	50,00	s.d.	s.d.
Viviendas principales con calefacción individual	525	51,47	s.d.	s.d.
Viviendas principales con calefacción colectiva	s.d.	s.d.	s.d.	s.d.
Viviendas principales sin calefacción	s.d.	s.d.	s.d.	s.d.
Superficie media útil por habitante (m ²)	38,05		41,16	

DATOS SOCIODEMOGRÁFICOS. Sección censal: 4312305002 AEV: 43123001

	Sección censal		AEV	
	Valores absolutos	%	Valores absolutos	%
Población (2011)				
Población total	1.780		7.345	
Población menor de 15 años	320	17,98	1.185	16,13
Población de 16 a 29 años	325	18,26	s.d.	s.d.
Población de 16 años y más	1.460	82,02	5.850	79,65
Población de 75 años y más	165	9,27	485	6,60
Población extranjera	130	7,30	2.195	29,88
Población extranjera menor de 15 años	15	4,69	s.d.	s.d.
Hogares (2011)				
Hogares	680		2.680	
Hogares unipersonales de mayores de 65 años	65	9,56	240	8,96
Hogares con un adulto y uno o más menores	25	3,68	165	6,16
Nivel educativo y situación laboral (2011)				
Población sin estudios	165	11,34	800	13,68
Población activa de 16 años o más	1.060	59,55	4.225	57,52
Población parada 16 años o más	215	20,28	1.620	38,34
Población activa de 16 a 29 años	275	84,62	s.d.	s.d.
Población parada de 16 a 29 años	35	12,73	s.d.	s.d.
Población ocupada	845	47,47	2.605	35,47
Población ocupada con carácter eventual	0	0,00	0	0,00
Población ocupada no cualificada	60	7,10	410	15,74
Edificación y vivienda (2011)				
Viviendas familiares	1.045		3.610	
Viviendas principales	680	65,07	2.680	74,24
Viviendas secundarias	65	6,22	290	8,03
Viviendas vacías	295	28,23	635	17,59
Viviendas unifamiliares (5)	180	17,22	415	11,50
Viviendas en edificios de vivienda plurifamiliar (6)	865	82,78	3.170	87,81
Viviendas con superficie menor de 30m ²	0	0,00	0	0,00
Viviendas sin cuarto de aseo con inodoro	0	0,00	0	0,00
Viviendas sin baño o ducha	0	0,00	10	0,28
Viviendas en edificios en estado ruinoso, malo o deficiente	60	5,74	840	23,27
Viviendas en edificios anteriores a 1940	120	17,65	s.d.	s.d.
Viviendas en edificios de 4 o más plantas	610	58,37	2.190	60,66
Viv. pples. en edificios de 4 plantas o más sin ascensor	210	30,88	s.d.	s.d.
Viviendas principales con calefacción individual	350	51,47	s.d.	s.d.
Viviendas principales con calefacción colectiva	s.d.	s.d.	s.d.	s.d.
Viviendas principales sin calefacción	s.d.	s.d.	s.d.	s.d.
Superficie media útil por habitante (m ²)	52,84		41,16	

DATOS SOCIODEMOGRÁFICOS. Sección censal: 4312305003 AEV: 43123001

	Sección censal		AEV	
	Valores absolutos	%	Valores absolutos	%
Población (2011)				
Población total	1.025		7.345	
Población menor de 15 años	0	0,00	1.185	16,13
Población de 16 a 29 años	s.d.	s.d.	s.d.	s.d.
Población de 16 años y más	710	69,27	5.850	79,65
Población de 75 años y más	70	6,83	485	6,60
Población extranjera	510	49,76	2.195	29,88
Población extranjera menor de 15 años	s.d.	s.d.	s.d.	s.d.
Hogares (2011)				
Hogares	360		2.680	
Hogares unipersonales de mayores de 65 años	25	6,94	240	8,96
Hogares con un adulto y uno o más menores	45	12,50	165	6,16
Nivel educativo y situación laboral (2011)				
Población sin estudios	200	27,97	800	13,68
Población activa de 16 años o más	435	42,44	4.225	57,52
Población parada 16 años o más	185	42,53	1.620	38,34
Población activa de 16 a 29 años	s.d.	s.d.	s.d.	s.d.
Población parada de 16 a 29 años	s.d.	s.d.	s.d.	s.d.
Población ocupada	250	24,39	2.605	35,47
Población ocupada con carácter eventual	0	0,00	0	0,00
Población ocupada no cualificada	65	26,00	410	15,74
Edificación y vivienda (2011)				
Viviendas familiares	545		3.610	
Viviendas principales	360	66,06	2.680	74,24
Viviendas secundarias	100	18,35	290	8,03
Viviendas vacías	85	15,60	635	17,59
Viviendas unifamiliares (5)	0	0,00	415	11,50
Viviendas en edificios de vivienda plurifamiliar (6)	520	95,41	3.170	87,81
Viviendas con superficie menor de 30m ²	0	0,00	0	0,00
Viviendas sin cuarto de aseo con inodoro	0	0,00	0	0,00
Viviendas sin baño o ducha	0	0,00	10	0,28
Viviendas en edificios en estado ruinoso, malo o deficiente	50	9,17	840	23,27
Viviendas en edificios anteriores a 1940	s.d.	s.d.	s.d.	s.d.
Viviendas en edificios de 4 o más plantas	360	66,06	2.190	60,66
Viv. ppls. en edificios de 4 plantas o más sin ascensor	165	45,83	s.d.	s.d.
Viviendas principales con calefacción individual	s.d.	s.d.	s.d.	s.d.
Viviendas principales con calefacción colectiva	s.d.	s.d.	s.d.	s.d.
Viviendas principales sin calefacción	s.d.	s.d.	s.d.	s.d.
Superficie media útil por habitante (m ²)	39,88		41,16	

DATOS SOCIODEMOGRÁFICOS. Sección censal: 4312305005 AEV: 43123001

Población (2011)	Sección censal		AEV	
	Valores absolutos	%	Valores absolutos	%
Población total	1.595		7.345	
Población menor de 15 años	415	26,02	1.185	16,13
Población de 16 a 29 años	120	7,52	s.d.	s.d.
Población de 16 años y más	1.180	73,98	5.850	79,65
Población de 75 años y más	95	5,96	485	6,60
Población extranjera	475	29,78	2.195	29,88
Población extranjera menor de 15 años	220	53,01	s.d.	s.d.
Hogares (2011)				
Hogares	620		2.680	
Hogares unipersonales de mayores de 65 años	30	4,84	240	8,96
Hogares con un adulto y uno o más menores	65	10,48	165	6,16
Nivel educativo y situación laboral (2011)				
Población sin estudios	115	9,75	800	13,68
Población activa de 16 años o más	845	52,98	4.225	57,52
Población parada 16 años o más	245	28,99	1.620	38,34
Población activa de 16 a 29 años	80	66,67	s.d.	s.d.
Población parada de 16 a 29 años	s.d.	s.d.	s.d.	s.d.
Población ocupada	600	37,62	2.605	35,47
Población ocupada con carácter eventual	0	0,00	0	0,00
Población ocupada no cualificada	135	22,50	410	15,74
Edificación y vivienda (2011)				
Viviendas familiares	775		3.610	
Viviendas principales	620	80,00	2.680	74,24
Viviendas secundarias	15	1,94	290	8,03
Viviendas vacías	140	18,06	635	17,59
Viviendas unifamiliares (5)	30	3,87	415	11,50
Viviendas en edificios de vivienda plurifamiliar (6)	745	96,13	3.170	87,81
Viviendas con superficie menor de 30m ²	0	0,00	0	0,00
Viviendas sin cuarto de aseo con inodoro	0	0,00	0	0,00
Viviendas sin baño o ducha	10	1,61	10	0,28
Viviendas en edificios en estado ruinoso, malo o deficiente	420	54,19	840	23,27
Viviendas en edificios anteriores a 1940	0	0,00	s.d.	s.d.
Viviendas en edificios de 4 o más plantas	510	65,81	2.190	60,66
Viv. ppls. en edificios de 4 plantas o más sin ascensor	s.d.	s.d.	s.d.	s.d.
Viviendas principales con calefacción individual	220	35,48	s.d.	s.d.
Viviendas principales con calefacción colectiva	s.d.	s.d.	s.d.	s.d.
Viviendas principales sin calefacción	s.d.	s.d.	s.d.	s.d.
Superficie media útil por habitante (m ²)	38,87		41,16	

INDICADORES DE VULNERABILIDAD AEV: 43123001

	AEV	Municipio	Comunidad Autónoma	España
Vulnerabilidad sociodemográfica				
% de población de 75 años y más años	6,60	7,23	8,54	8,71
% de hogares unipersonales de mayores de 65 años	8,96	9,56	9,53	9,45
% de hogares con un adulto y uno o más menores	6,16	5,89	4,93	4,83
% de población extranjera (7)	29,88	18,33	15,07	11,26
% de población extranjera menor de 15 años (8)	s.d.	23,70	23,70	12,30
Vulnerabilidad socioeconómica				
% de población en paro (IBVU)	38,34	30,63	25,75	29,64
% de población juvenil en paro (9)	s.d.	42,02	39,76	44,81
% de ocupados eventuales	0,00	0,33	15,74	19,35
% de ocupados no cualificados	15,74	11,97	9,69	11,03
% de población sin estudios (IBVU)	13,68	11,15	10,02	10,92
Vulnerabilidad residencial				
% de viviendas con una superficie menor de 30 m ²	0,00	0,21	0,29	0,28
Superficie media útil por habitante (m ²)	41,16	82,37	57,45	51,82
% de viviendas sin cuarto de aseo con inodoro	0,00	0,26	0,39	0,41
% de viviendas sin baño o ducha	0,28	0,34	0,39	0,37
% de viviendas en estado ruinoso, malo o deficiente (IBVU)	23,27	20,53	7,60	6,99
% de viviendas en edificios anteriores a 1940	s.d.	8,89	15,80	13,20
% de viv. ppales. en edificios de 4 o más plantas sin ascensor	s.d.	38,56	25,87	25,50
% de viviendas principales sin calefacción	s.d.	23,59	37,03	43,14

Definiciones y Síntesis Metodológica

ESTE CATÁLOGO REFERIDO A 2011 SÓLO IDENTIFICA ÁREAS ESTADÍSTICAS VULNERABLES (AEV), NO BARRIOS VULNERABLES

ÁREA ESTADÍSTICA VULNERABLE (AEV):

Agrupación de secciones censales colindantes y de cierta homogeneidad urbanística, de entre 3.500 y 15.000 habitantes en las que, al menos, uno de los tres Indicadores Básicos de Vulnerabilidad Urbana (IBVU Estudios, IBVU Vivienda o IBVU Paro) del conjunto supera el valor establecido como referencia de vulnerabilidad.

- IBVU Estudios: Porcentaje de población analfabeta y sin estudios de 16 años o más, sobre el total de población de 16 años o más. Valor de referencia de vulnerabilidad (2011): 16,38%.

- IBVU Vivienda: Porcentaje de viviendas familiares (principales, secundarias, vacías) en edificios en estado ruinoso, malo o deficiente, sobre el total de viviendas familiares (principales, secundarias, vacías). Valor de referencia de vulnerabilidad (2011): 17,50 %.

- IBVU Paro: Porcentaje de la población de 16 años o más en situación de paro, respecto al total de población activa de 16 años o más. Valor de referencia de vulnerabilidad (2011): 42,33 %.

Las Áreas Estadísticas Vulnerables (AEV) son el resultado de un análisis detallado de los tres Indicadores Básicos de Vulnerabilidad Urbana (IBVU) sobre las secciones censales, realizado en gabinete, teniendo en cuenta el soporte urbano real, y por tanto definiendo continuidades, delimitando barreras y realizando, dentro de lo que permite la fotografía aérea, un primer análisis de la homogeneidad morfológica de los espacios.

BARRIO VULNERABLE (BV) (Sólo 2001):

Se entiende por Barrio Vulnerable (BV) un conjunto urbano de cierta homogeneidad y continuidad urbanística, delimitado partiendo siempre de un Área Estadística Vulnerable (AEV), pero perfilando esta delimitación estadística en base a los 3 IBVU mencionados desde el punto de vista urbanístico, buscando por tanto una mayor correspondencia con los tejidos morfológicos de las ciudades. La delimitación de Barrios Vulnerables se realizó sólo en el Catálogo de 2001, partiendo de las Áreas Estadísticas Vulnerables previamente identificadas en 2001, perfilando su delimitación con trabajo de campo y la información aportada por los técnicos municipales contactados en cada Ayuntamiento, quedando definida la delimitación de cada BV en función de estos datos. El Catálogo de 2001 incluía, para cada uno de estos BV una "Descripción Urbanística", que trataba de reflejar su realidad actual tanto urbana como social.

El presente Catálogo de 2011 sólo contempla la delimitación de AEV de 2011, sin que se haya realizado la delimitación de BV ni las correspondientes fichas de "Descripción Urbanística" de 2011. No obstante, y para comparar la evolución de los BV identificados en 2001, en la ficha de cada AEV de 2011 se recoge la delimitación de BV de 2001, si hubiera coincidencia aproximada.

SÍNTESIS METODOLÓGICA (2011):

El cuerpo de estudio del Catálogo de Barrios Vulnerables de 2011 sigue el criterio establecido en los Catálogos anteriores: centrándose en los municipios mayores de 50.000 habitantes y capitales de provincia. De este modo, el ámbito de análisis del Catálogo de 2011 cuenta con un total de 147 ciudades, 8 más que en el Catálogo de 2001 y 30 más que en el Catálogo de 1991.

Los trabajos del Catálogo de 2011, siguen la misma metodología que los de 1991, 2001, y 2006, con la única particularidad de que sólo identifican las Áreas Estadísticas Vulnerables, sin realizar el análisis urbanístico detallado que permitía identificar a partir de ellas los Barrios Vulnerables.

Para su desarrollo se ha partido del análisis de la evolución de los Barrios Vulnerables identificados en 2001, viendo primero si seguían o no siendo vulnerables en el año 2011. Posteriormente, se han identificado las nuevas Áreas Estadísticas Vulnerables no coincidentes con Barrios Vulnerables identificados en el Catálogo de 2001, incluyendo también las ciudades que no contaban con Barrios Vulnerables en 2001.

Una vez identificadas las secciones censales que, en cada una de las fechas de estudio, superan los umbrales de referencia (para uno o varios de los 3 Indicadores Básicos de Vulnerabilidad Urbana IBVU), se procede a agrupar estas secciones en Áreas Estadísticas Vulnerables (AEV).

La metodología detallada completa puede consultarse en:

http://www.fomento.gob.es/MFOM.BarriosVulnerables/static/adjunto/Sintesis_metodologica_general_catalogo_bbvv.pdf

NOTAS:

- (5) Viviendas Unifamiliares: Número de viviendas en edificios con uso predominantemente residencial que sólo tienen una vivienda.
- (6) Viviendas en edificios de Vivienda Plurifamiliar: Número de viviendas en edificios con uso predominantemente residencial que tienen más un inmueble. (El Censo de 2011 define Inmueble como: Unidad operativa usada en el cuaderno de recorrido del agente censal, que corresponde, según su uso, a una vivienda o un local. Cada inmueble se corresponde con una combinación diferente de los valores de planta y puerta).
- (7) Porcentaje de Población Extranjera: Porcentaje de personas de nacionalidad extranjera, respecto al total de población. (%)
- (8) Porcentaje de Población Extranjera menor de 15 años: Porcentaje de menores de 15 años de edad con nacionalidad extranjera, respecto al total de población menor de 15 años. (%)
- (9) Porcentaje de Población juvenil en paro: Porcentaje de la población de 16 a 29 años en situación de paro respecto al total de población activa de 16 a 29 años. (%)