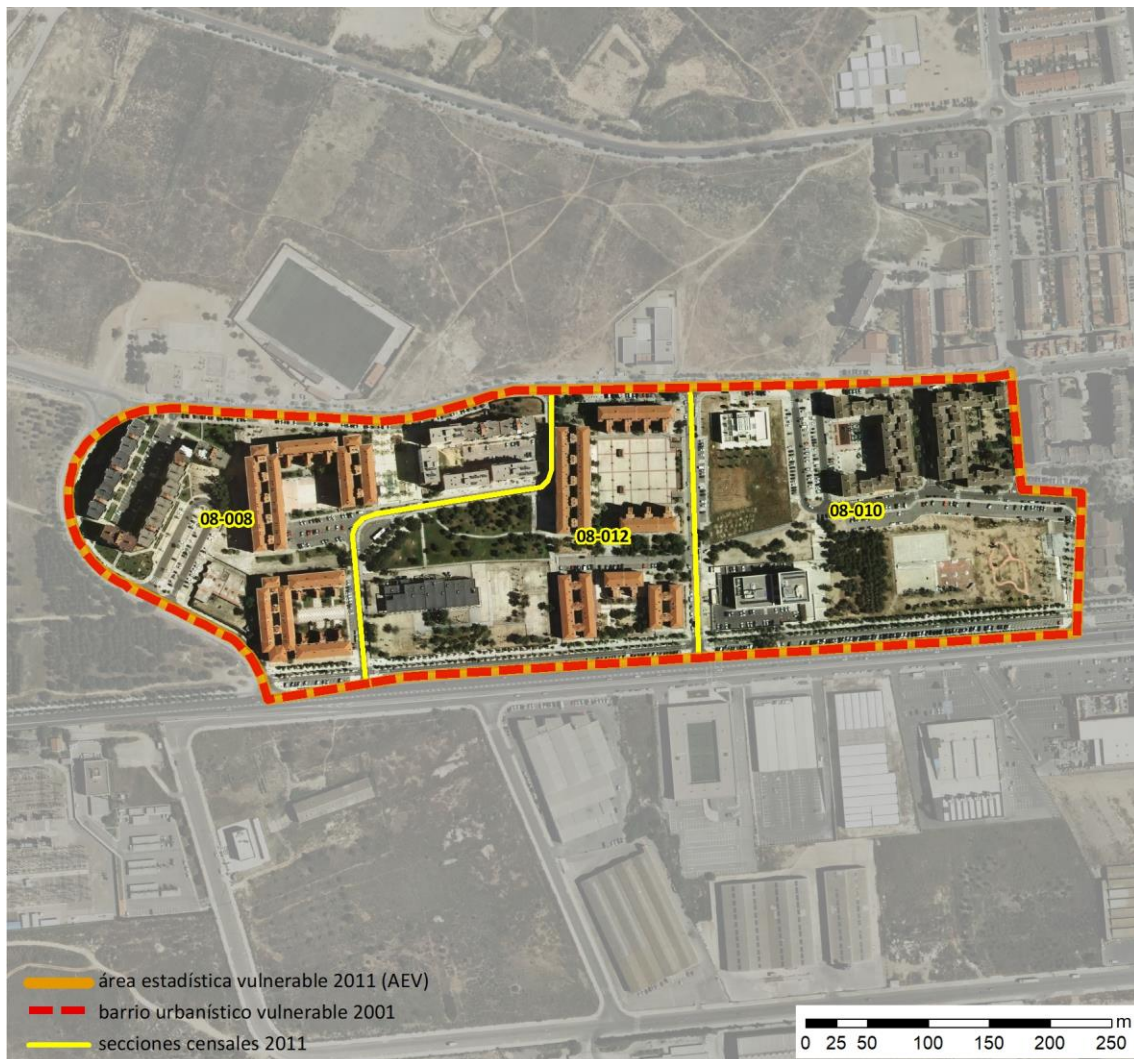


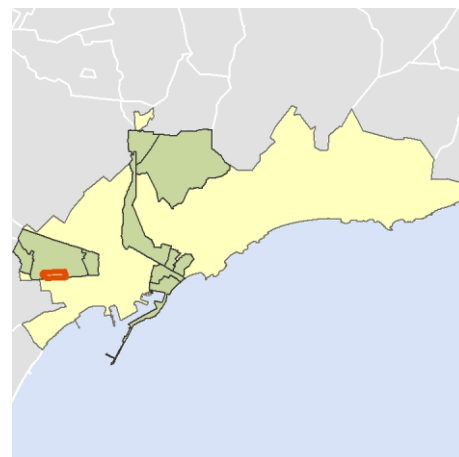
Ficha AEV (Área Estadística Vulnerable): 43148001



Localización en detalle del AEV

Datos básicos

Población del AEV	6.190
Viviendas	2.330
Densidad población (pob/Km ²)	37.305,72
Densidad vivienda (Viv/Ha)	140,42
Superficie (Ha)	16,59
Nº de secciones censales del AEV	3



Localización del AEV dentro del término municipal

Indicadores básicos de vulnerabilidad (IBVU)

	Valor del AEV	Valor de referencia de vulnerabilidad ⁽¹⁾
IBVU Estudios ⁽²⁾	s.d. %	16,38 %
IBVU Viviendas ⁽³⁾	51,07 %	17,50 %
IBVU Paro ⁽⁴⁾	s.d. %	42,33 %

(1) Valor que se ha tomado como referencia de vulnerabilidad para cada IBVU.

(2) IBVU Estudios: Porcentaje de población analfabeta y sin estudios de 16 años o más, sobre el total de población de 16 años o más.

(3) IBVU Vivienda: Porcentaje de viviendas familiares en edificios en estado ruinoso, malo o deficiente, sobre el total de viviendas familiares.

(4) IBVU Paro: Porcentaje de la población de 16 años o más en situación de paro, respecto al total de población activa de 16 años o más.

DATOS SOCIODEMOGRÁFICOS. Sección censal: 4314808008 AEV: 43148001

	Sección censal		AEV	
	Valores absolutos	%	Valores absolutos	%
Población (2011)				
Población total	2.410		6.190	
Población menor de 15 años	570	23,65	1.330	21,49
Población de 16 a 29 años	315	13,07	1.415	22,86
Población de 16 años y más	1.850	76,76	s.d.	s.d.
Población de 75 años y más	130	5,39	130	2,10
Población extranjera	655	27,18	2.305	37,24
Población extranjera menor de 15 años	200	35,09	s.d.	s.d.
Hogares (2011)				
Hogares	760		1.780	
Hogares unipersonales de mayores de 65 años	65	8,55	130	7,30
Hogares con un adulto y uno o más menores	0	0,00	95	5,34
Nivel educativo y situación laboral (2011)				
Población sin estudios	395	21,41	1.085	s.d.
Población activa de 16 años o más	1.210	50,21	2.745	44,35
Población parada 16 años o más	660	54,55	s.d.	s.d.
Población activa de 16 a 29 años	255	80,95	1.095	77,39
Población parada de 16 a 29 años	s.d.	s.d.	s.d.	s.d.
Población ocupada	550	22,82	s.d.	s.d.
Población ocupada con carácter eventual	0	0,00	s.d.	s.d.
Población ocupada no cualificada	145	26,36	s.d.	s.d.
Edificación y vivienda (2011)				
Viviendas familiares	1.060		2.330	
Viviendas principales	760	71,70	1.780	76,39
Viviendas secundarias	0	0,00	s.d.	s.d.
Viviendas vacías	305	28,77	s.d.	s.d.
Viviendas unifamiliares (5)	0	0,00	0	0,00
Viviendas en edificios de vivienda plurifamiliar (6)	845	79,72	1.635	70,17
Viviendas con superficie menor de 30m ²	0	0,00	0	0,00
Viviendas sin cuarto de aseo con inodoro	25	3,29	190	8,15
Viviendas sin baño o ducha	40	5,26	180	7,73
Viviendas en edificios en estado ruinoso, malo o deficiente	400	37,74	1.190	51,07
Viviendas en edificios anteriores a 1940	0	0,00	0	0,00
Viviendas en edificios de 4 o más plantas	430	40,57	s.d.	s.d.
Viv. ppls. en edificios de 4 plantas o más sin ascensor	85	11,18	s.d.	s.d.
Viviendas principales con calefacción individual	315	41,45	s.d.	s.d.
Viviendas principales con calefacción colectiva	s.d.	s.d.	s.d.	s.d.
Viviendas principales sin calefacción	s.d.	s.d.	s.d.	s.d.
Superficie media útil por habitante (m ²)	37,39		30,11	

DATOS SOCIODEMOGRÁFICOS. Sección censal: 4314808010 AEV: 43148001

Población (2011)	Sección censal		AEV	
	Valores absolutos	%	Valores absolutos	%
Población total	3.020		6.190	
Población menor de 15 años	760	25,17	1.330	21,49
Población de 16 a 29 años	820	27,15	1.415	22,86
Población de 16 años y más	2.260	74,83	s.d.	s.d.
Población de 75 años y más	0	0,00	130	2,10
Población extranjera	1.495	49,50	2.305	37,24
Población extranjera menor de 15 años	335	44,08	s.d.	s.d.
Hogares (2011)				
Hogares	740		1.780	
Hogares unipersonales de mayores de 65 años	40	5,41	130	7,30
Hogares con un adulto y uno o más menores	0	0,00	95	5,34
Nivel educativo y situación laboral (2011)				
Población sin estudios	495	21,90	1.085	s.d.
Población activa de 16 años o más	1.100	36,42	2.745	44,35
Población parada 16 años o más	s.d.	s.d.	s.d.	s.d.
Población activa de 16 a 29 años	595	72,56	1.095	77,39
Población parada de 16 a 29 años	s.d.	s.d.	s.d.	s.d.
Población ocupada	s.d.	s.d.	s.d.	s.d.
Población ocupada con carácter eventual	s.d.	s.d.	s.d.	s.d.
Población ocupada no cualificada	s.d.	s.d.	s.d.	s.d.
Edificación y vivienda (2011)				
Viviendas familiares	855		2.330	
Viviendas principales	740	86,55	1.780	76,39
Viviendas secundarias	0	0,00	s.d.	s.d.
Viviendas vacías	115	13,45	s.d.	s.d.
Viviendas unifamiliares (5)	0	0,00	0	0,00
Viviendas en edificios de vivienda plurifamiliar (6)	440	51,46	1.635	70,17
Viviendas con superficie menor de 30m ²	0	0,00	0	0,00
Viviendas sin cuarto de aseo con inodoro	165	22,30	190	8,15
Viviendas sin baño o ducha	140	18,92	180	7,73
Viviendas en edificios en estado ruinoso, malo o deficiente	440	51,46	1.190	51,07
Viviendas en edificios anteriores a 1940	0	0,00	0	0,00
Viviendas en edificios de 4 o más plantas	325	38,01	s.d.	s.d.
Viv. ppls. en edificios de 4 plantas o más sin ascensor	0	0,00	s.d.	s.d.
Viviendas principales con calefacción individual	s.d.	s.d.	s.d.	s.d.
Viviendas principales con calefacción colectiva	s.d.	s.d.	s.d.	s.d.
Viviendas principales sin calefacción	s.d.	s.d.	s.d.	s.d.
Superficie media útil por habitante (m ²)	22,65		30,11	

DATOS SOCIODEMOGRÁFICOS. Sección censal: 4314808012 AEV: 43148001

Población (2011)	Sección censal		AEV	
	Valores absolutos	%	Valores absolutos	%
Población total	760		6.190	
Población menor de 15 años	0	0,00	1.330	21,49
Población de 16 a 29 años	280	36,84	1.415	22,86
Población de 16 años y más	s.d.	s.d.	s.d.	s.d.
Población de 75 años y más	0	0,00	130	2,10
Población extranjera	155	20,39	2.305	37,24
Población extranjera menor de 15 años	s.d.	s.d.	s.d.	s.d.
Hogares (2011)				
Hogares	280		1.780	
Hogares unipersonales de mayores de 65 años	25	8,93	130	7,30
Hogares con un adulto y uno o más menores	95	33,93	95	5,34
Nivel educativo y situación laboral (2011)				
Población sin estudios	195	27,08	1.085	s.d.
Población activa de 16 años o más	435	57,24	2.745	44,35
Población parada 16 años o más	s.d.	s.d.	s.d.	s.d.
Población activa de 16 a 29 años	245	87,50	1.095	77,39
Población parada de 16 a 29 años	s.d.	s.d.	s.d.	s.d.
Población ocupada	s.d.	s.d.	s.d.	s.d.
Población ocupada con carácter eventual	s.d.	s.d.	s.d.	s.d.
Población ocupada no cualificada	s.d.	s.d.	s.d.	s.d.
Edificación y vivienda (2011)				
Viviendas familiares	415		2.330	
Viviendas principales	280	67,47	1.780	76,39
Viviendas secundarias	s.d.	s.d.	s.d.	s.d.
Viviendas vacías	s.d.	s.d.	s.d.	s.d.
Viviendas unifamiliares (5)	0	0,00	0	0,00
Viviendas en edificios de vivienda plurifamiliar (6)	350	84,34	1.635	70,17
Viviendas con superficie menor de 30m ²	0	0,00	0	0,00
Viviendas sin cuarto de aseo con inodoro	0	0,00	190	8,15
Viviendas sin baño o ducha	0	0,00	180	7,73
Viviendas en edificios en estado ruinoso, malo o deficiente	350	84,34	1.190	51,07
Viviendas en edificios anteriores a 1940	0	0,00	0	0,00
Viviendas en edificios de 4 o más plantas	s.d.	s.d.	s.d.	s.d.
Viv. ppls. en edificios de 4 plantas o más sin ascensor	s.d.	s.d.	s.d.	s.d.
Viviendas principales con calefacción individual	s.d.	s.d.	s.d.	s.d.
Viviendas principales con calefacción colectiva	s.d.	s.d.	s.d.	s.d.
Viviendas principales sin calefacción	s.d.	s.d.	s.d.	s.d.
Superficie media útil por habitante (m ²)	40,95		30,11	

INDICADORES DE VULNERABILIDAD AEV: 43148001

	AEV	Municipio	Comunidad Autónoma	España
Vulnerabilidad sociodemográfica				
% de población de 75 años y más años	2,10	8,01	8,54	8,71
% de hogares unipersonales de mayores de 65 años	7,30	9,51	9,53	9,45
% de hogares con un adulto y uno o más menores	5,34	4,55	4,93	4,83
% de población extranjera (7)	37,24	17,84	15,07	11,26
% de población extranjera menor de 15 años (8)	s.d.	19,97	19,97	12,30
Vulnerabilidad socioeconómica				
% de población en paro (IBVU)	s.d.	27,47	25,75	29,64
% de población juvenil en paro (9)	s.d.	42,09	39,76	44,81
% de ocupados eventuales	s.d.	0,37	15,74	19,35
% de ocupados no cualificados	s.d.	9,69	9,69	11,03
% de población sin estudios (IBVU)	s.d.	10,09	10,02	10,92
Vulnerabilidad residencial				
% de viviendas con una superficie menor de 30 m ²	0,00	0,31	0,29	0,28
Superficie media útil por habitante (m ²)	30,11	57,77	57,45	51,82
% de viviendas sin cuarto de aseo con inodoro	8,15	0,76	0,39	0,41
% de viviendas sin baño o ducha	7,73	0,73	0,39	0,37
% de viviendas en estado ruinoso, malo o deficiente (IBVU)	51,07	28,85	7,60	6,99
% de viviendas en edificios anteriores a 1940	0,00	6,43	15,80	13,20
% de viv. ppales. en edificios de 4 o más plantas sin ascensor	s.d.	40,24	25,87	25,50
% de viviendas principales sin calefacción	s.d.	25,63	37,03	43,14

Definiciones y Síntesis Metodológica

ESTE CATÁLOGO REFERIDO A 2011 SÓLO IDENTIFICA ÁREAS ESTADÍSTICAS VULNERABLES (AEV), NO BARRIOS VULNERABLES

ÁREA ESTADÍSTICA VULNERABLE (AEV):

Agrupación de secciones censales colindantes y de cierta homogeneidad urbanística, de entre 3.500 y 15.000 habitantes en las que, al menos, uno de los tres Indicadores Básicos de Vulnerabilidad Urbana (IBVU Estudios, IBVU Vivienda o IBVU Paro) del conjunto supera el valor establecido como referencia de vulnerabilidad.

- IBVU Estudios: Porcentaje de población analfabeta y sin estudios de 16 años o más, sobre el total de población de 16 años o más. Valor de referencia de vulnerabilidad (2011): 16,38%.

- IBVU Vivienda: Porcentaje de viviendas familiares (principales, secundarias, vacías) en edificios en estado ruinoso, malo o deficiente, sobre el total de viviendas familiares (principales, secundarias, vacías). Valor de referencia de vulnerabilidad (2011): 17,50 %.

- IBVU Paro: Porcentaje de la población de 16 años o más en situación de paro, respecto al total de población activa de 16 años o más. Valor de referencia de vulnerabilidad (2011): 42,33 %.

Las Áreas Estadísticas Vulnerables (AEV) son el resultado de un análisis detallado de los tres Indicadores Básicos de Vulnerabilidad Urbana (IBVU) sobre las secciones censales, realizado en gabinete, teniendo en cuenta el soporte urbano real, y por tanto definiendo continuidades, delimitando barreras y realizando, dentro de lo que permite la fotografía aérea, un primer análisis de la homogeneidad morfológica de los espacios.

BARRIO VULNERABLE (BV) (Sólo 2001):

Se entiende por Barrio Vulnerable (BV) un conjunto urbano de cierta homogeneidad y continuidad urbanística, delimitado partiendo siempre de un Área Estadística Vulnerable (AEV), pero perfilando esta delimitación estadística en base a los 3 IBVU mencionados desde el punto de vista urbanístico, buscando por tanto una mayor correspondencia con los tejidos morfológicos de las ciudades. La delimitación de Barrios Vulnerables se realizó sólo en el Catálogo de 2001, partiendo de las Áreas Estadísticas Vulnerables previamente identificadas en 2001, perfilando su delimitación con trabajo de campo y la información aportada por los técnicos municipales contactados en cada Ayuntamiento, quedando definida la delimitación de cada BV en función de estos datos. El Catálogo de 2001 incluía, para cada uno de estos BV una "Descripción Urbanística", que trataba de reflejar su realidad actual tanto urbana como social.

El presente Catálogo de 2011 sólo contempla la delimitación de AEV de 2011, sin que se haya realizado la delimitación de BV ni las correspondientes fichas de "Descripción Urbanística" de 2011. No obstante, y para comparar la evolución de los BV identificados en 2001, en la ficha de cada AEV de 2011 se recoge la delimitación de BV de 2001, si hubiera coincidencia aproximada.

SÍNTESIS METODOLÓGICA (2011):

El cuerpo de estudio del Catálogo de Barrios Vulnerables de 2011 sigue el criterio establecido en los Catálogos anteriores: centrándose en los municipios mayores de 50.000 habitantes y capitales de provincia. De este modo, el ámbito de análisis del Catálogo de 2011 cuenta con un total de 147 ciudades, 8 más que en el Catálogo de 2001 y 30 más que en el Catálogo de 1991.

Los trabajos del Catálogo de 2011, siguen la misma metodología que los de 1991, 2001, y 2006, con la única particularidad de que sólo identifican las Áreas Estadísticas Vulnerables, sin realizar el análisis urbanístico detallado que permitía identificar a partir de ellas los Barrios Vulnerables.

Para su desarrollo se ha partido del análisis de la evolución de los Barrios Vulnerables identificados en 2001, viendo primero si seguían o no siendo vulnerables en el año 2011. Posteriormente, se han identificado las nuevas Áreas Estadísticas Vulnerables no coincidentes con Barrios Vulnerables identificados en el Catálogo de 2001, incluyendo también las ciudades que no contaban con Barrios Vulnerables en 2001.

Una vez identificadas las secciones censales que, en cada una de las fechas de estudio, superan los umbrales de referencia (para uno o varios de los 3 Indicadores Básicos de Vulnerabilidad Urbana IBVU), se procede a agrupar estas secciones en Áreas Estadísticas Vulnerables (AEV).

La metodología detallada completa puede consultarse en:

http://www.fomento.gob.es/MFOM.BarriosVulnerables/static/adjunto/Sintesis_metodologica_general_catalogo_bbv.pdf

NOTAS:

- (5) Viviendas Unifamiliares: Número de viviendas en edificios con uso predominantemente residencial que sólo tienen una vivienda.
- (6) Viviendas en edificios de Vivienda Plurifamiliar: Número de viviendas en edificios con uso predominantemente residencial que tienen más un inmueble. (El Censo de 2011 define Inmueble como: Unidad operativa usada en el cuaderno de recorrido del agente censal, que corresponde, según su uso, a una vivienda o un local. Cada inmueble se corresponde con una combinación diferente de los valores de planta y puerta).
- (7) Porcentaje de Población Extranjera: Porcentaje de personas de nacionalidad extranjera, respecto al total de población. (%)
- (8) Porcentaje de Población Extranjera menor de 15 años: Porcentaje de menores de 15 años de edad con nacionalidad extranjera, respecto al total de población menor de 15 años. (%)
- (9) Porcentaje de Población juvenil en paro: Porcentaje de la población de 16 a 29 años en situación de paro respecto al total de población activa de 16 a 29 años. (%)